

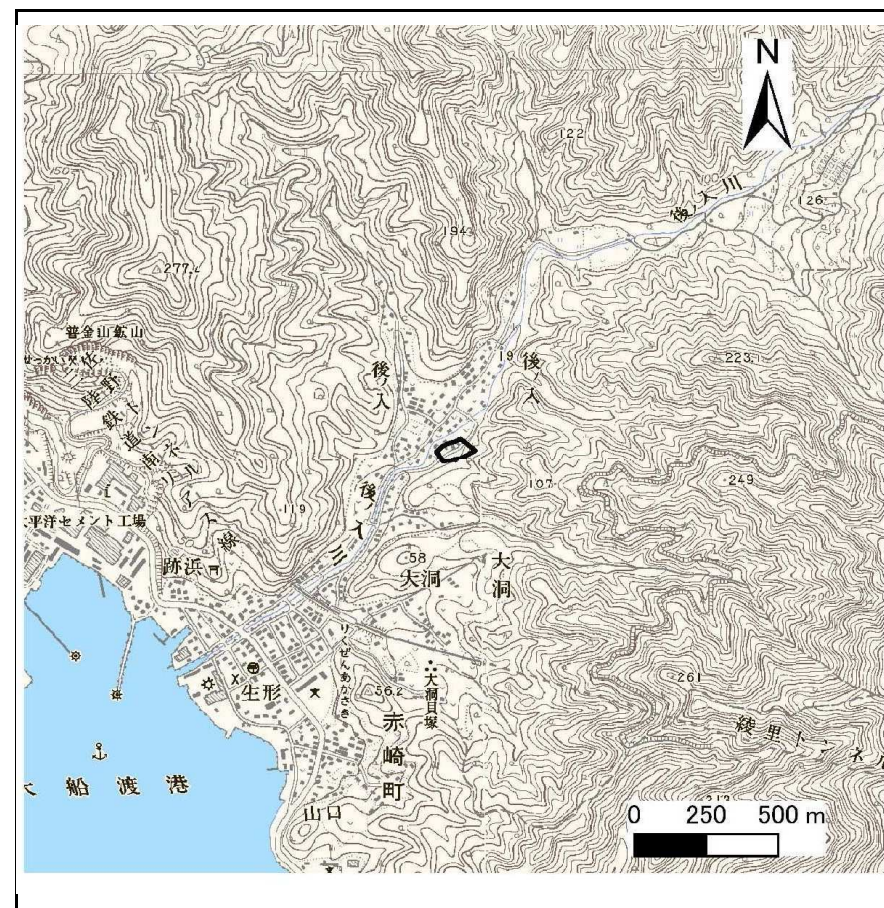
土砂災害防止に関する基礎調査(急傾斜地の崩壊)

表紙 概況、位置図

自然現象の種類	急傾斜地の崩壊
箇所番号	168B1062
箇所名	後ノ入-14
所在地	大船渡市赤崎町字後ノ入
調査機関	沿岸広域振興局土木部大船渡土木センター



位置図(S=1:200,000)



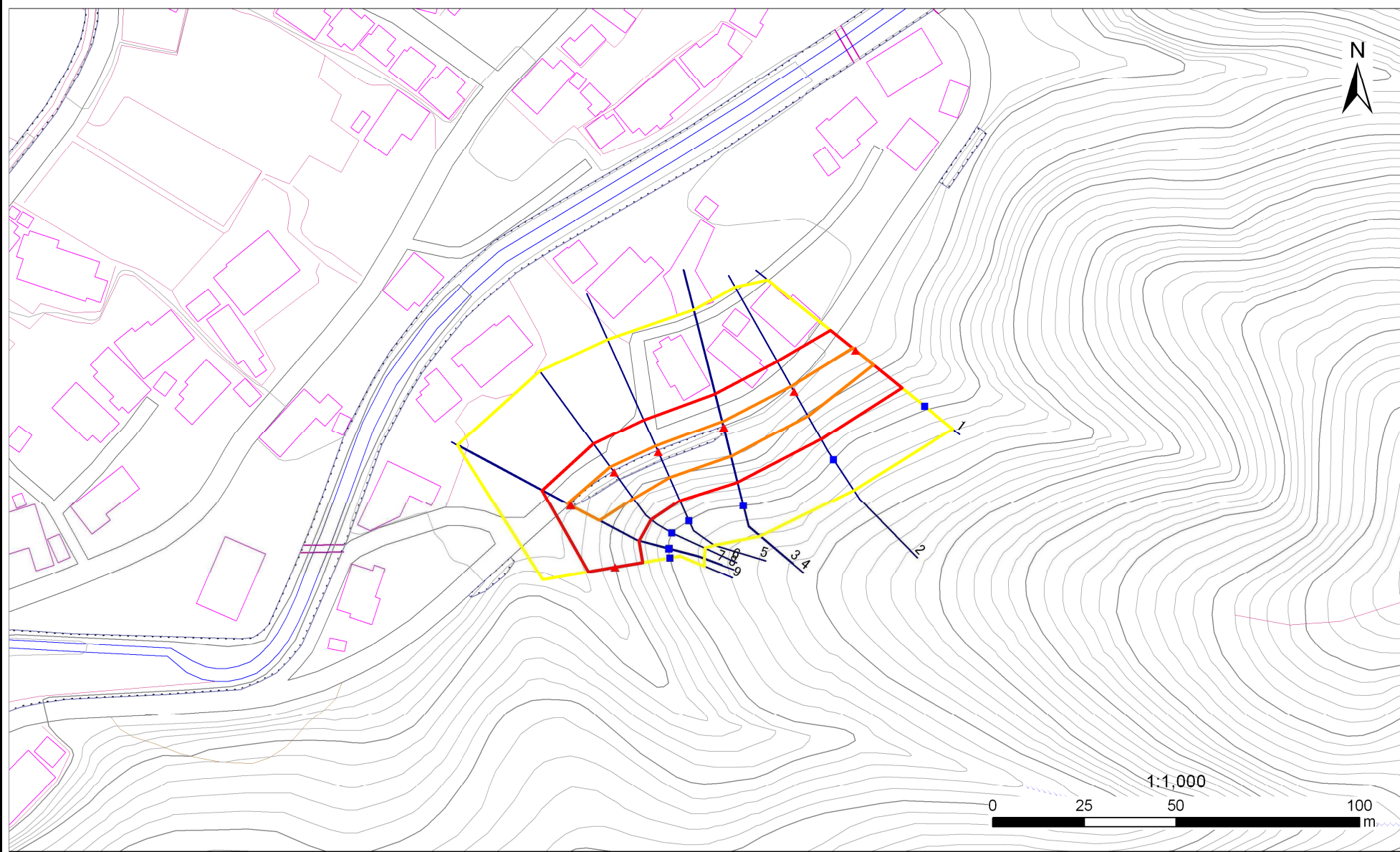
概況図(S=1:25,000)

急傾斜地の崩壊区域調査

様式3-1 危害のおそれのある土地、著しい危害のおそれのある土地の設定図

調査年度 平成23年度

急傾斜地の位置 箇所番号 168B1062 箇所名 後ノ入-14 所在地 大船渡市赤崎町字後ノ入



- | | | | | |
|----|------|--------|---------------------|--|
| 凡例 | ■ 上端 | — 横断測線 | — 危険のおそれのある土地の区域 | — 土石等の移動による力が100kN/m ² を超える範囲 |
| | ▲ 下端 | | — 著しい危害のおそれのある土地の区域 | — 土石等の堆積高が3mを超える範囲 |

急傾斜地の崩壊区域調書

様式3-2 建築物に作用すると想定される衝撃に関する事項(1/1)

調査年度

平成23年度

急傾斜地の位置		箇所番号		168B1062		箇所名		後ノ入-14		所在地		大船渡市赤崎町字後ノ入				
横断 測線 番号	急傾斜地の下端に隣接する土地								急傾斜地内							
	土石等の移動の高さと力の大きさ				土石等の堆積高さとの大きさ				土石等の移動の高さと力の大きさ				土石等の堆積高さとの大きさ			
	区分	高さ (m)	下端からの距離 (m)	力の大きさ (kN/m ²)	区分	下端からの水平 距離(m)	高さ (m)	力の大きさ (kN/m ²)	区分	高さ (m)	上端からの比高 (m)	力の大きさ (kN/m ²)	区分	上端からの比高 (m)	高さ (m)	力の大きさ (kN/m ²)
1	100kN/m ² を超える	1.00	0.00 ~ 1.00	115.02	3mを超える	- ~ -	-	-	100kN/m ² を超える	1.00	11.38 ~ 15.37	115.02	3mを超える	- ~ -	-	-
	それ以外	1.00	1.00 ~ 8.78	100.00	それ以外	0.00 ~ 8.78	2.18	11.03	それ以外	1.00	5.00 ~ 11.38	100.00	それ以外	5.00 ~ 15.37	2.18	11.03
2	100kN/m ² を超える	1.00	0.00 ~ 1.67	125.58	3mを超える	- ~ -	-	-	100kN/m ² を超える	1.00	10.53 ~ 16.40	125.58	3mを超える	- ~ -	-	-
	それ以外	1.00	1.67 ~ 9.46	100.00	それ以外	0.00 ~ 9.46	2.36	11.93	それ以外	1.00	5.00 ~ 10.53	100.00	それ以外	5.00 ~ 16.40	2.36	11.93
3	100kN/m ² を超える	1.00	0.00 ~ 1.72	126.41	3mを超える	- ~ -	-	-	100kN/m ² を超える	1.00	10.53 ~ 16.67	126.41	3mを超える	- ~ -	-	-
	それ以外	1.00	1.72 ~ 9.51	100.00	それ以外	0.00 ~ 9.51	2.36	11.92	それ以外	1.00	5.00 ~ 10.53	100.00	それ以外	5.00 ~ 16.67	2.36	11.92
4	100kN/m ² を超える	1.00	0.00 ~ 1.72	126.41	3mを超える	- ~ -	-	-	100kN/m ² を超える	1.00	10.53 ~ 16.67	126.41	3mを超える	- ~ -	-	-
	それ以外	1.00	1.72 ~ 9.51	100.00	それ以外	0.00 ~ 9.51	2.36	11.92	それ以外	1.00	5.00 ~ 10.53	100.00	それ以外	5.00 ~ 16.67	2.36	11.92
5	100kN/m ² を超える	1.00	0.00 ~ 1.80	127.60	3mを超える	- ~ -	-	-	100kN/m ² を超える	1.00	10.58 ~ 16.84	127.60	3mを超える	- ~ -	-	-
	それ以外	1.00	1.80 ~ 9.58	100.00	それ以外	0.00 ~ 9.58	2.24	11.32	それ以外	1.00	5.00 ~ 10.58	100.00	それ以外	5.00 ~ 16.84	2.24	11.32
6	100kN/m ² を超える	1.00	0.00 ~ 1.77	127.15	3mを超える	- ~ -	-	-	100kN/m ² を超える	1.00	10.57 ~ 17.13	127.15	3mを超える	- ~ -	-	-
	それ以外	1.00	1.77 ~ 9.55	100.00	それ以外	0.00 ~ 9.55	2.14	10.83	それ以外	1.00	5.00 ~ 10.57	100.00	それ以外	5.00 ~ 17.13	2.14	10.83
7	100kN/m ² を超える	1.00	0.00 ~ 1.05	115.83	3mを超える	- ~ -	-	-	100kN/m ² を超える	1.00	12.20 ~ 17.51	115.83	3mを超える	- ~ -	-	-
	それ以外	1.00	1.05 ~ 8.84	100.00	それ以外	0.00 ~ 8.84	2.12	10.73	それ以外	1.00	5.00 ~ 12.20	100.00	それ以外	5.00 ~ 17.51	2.12	10.73
8	100kN/m ² を超える	1.00	0.00 ~ 1.05	115.83	3mを超える	- ~ -	-	-	100kN/m ² を超える	1.00	12.20 ~ 17.51	115.83	3mを超える	- ~ -	-	-
	それ以外	1.00	1.05 ~ 8.84	100.00	それ以外	0.00 ~ 8.84	2.12	10.73	それ以外	1.00	5.00 ~ 12.20	100.00	それ以外	5.00 ~ 17.51	2.12	10.73
9	100kN/m ² を超える	-	- ~ -	-	3mを超える	- ~ -	-	-	100kN/m ² を超える	-	- ~ -	-	3mを超える	- ~ -	-	-
	それ以外	1.00	0.00 ~ 7.40	94.50	それ以外	0.00 ~ 7.40	2.04	10.32	それ以外	1.00	5.00 ~ 10.00	94.50	それ以外	5.00 ~ 10.00	2.04	10.32
	100kN/m ² を超える		~		3mを超える	~			100kN/m ² を超える		~		3mを超える	~		
	それ以外		~		それ以外	~			それ以外		~		それ以外	~		
	100kN/m ² を超える		~		3mを超える	~			100kN/m ² を超える		~		3mを超える	~		
	それ以外		~		それ以外	~			それ以外		~		それ以外	~		
	100kN/m ² を超える		~		3mを超える	~			100kN/m ² を超える		~		3mを超える	~		
	それ以外		~		それ以外	~			それ以外		~		それ以外	~		
	100kN/m ² を超える		~		3mを超える	~			100kN/m ² を超える		~		3mを超える	~		
	それ以外		~		それ以外	~			それ以外		~		それ以外	~		
	100kN/m ² を超える		~		3mを超える	~			100kN/m ² を超える		~		3mを超える	~		
	それ以外		~		それ以外	~			それ以外		~		それ以外	~		