

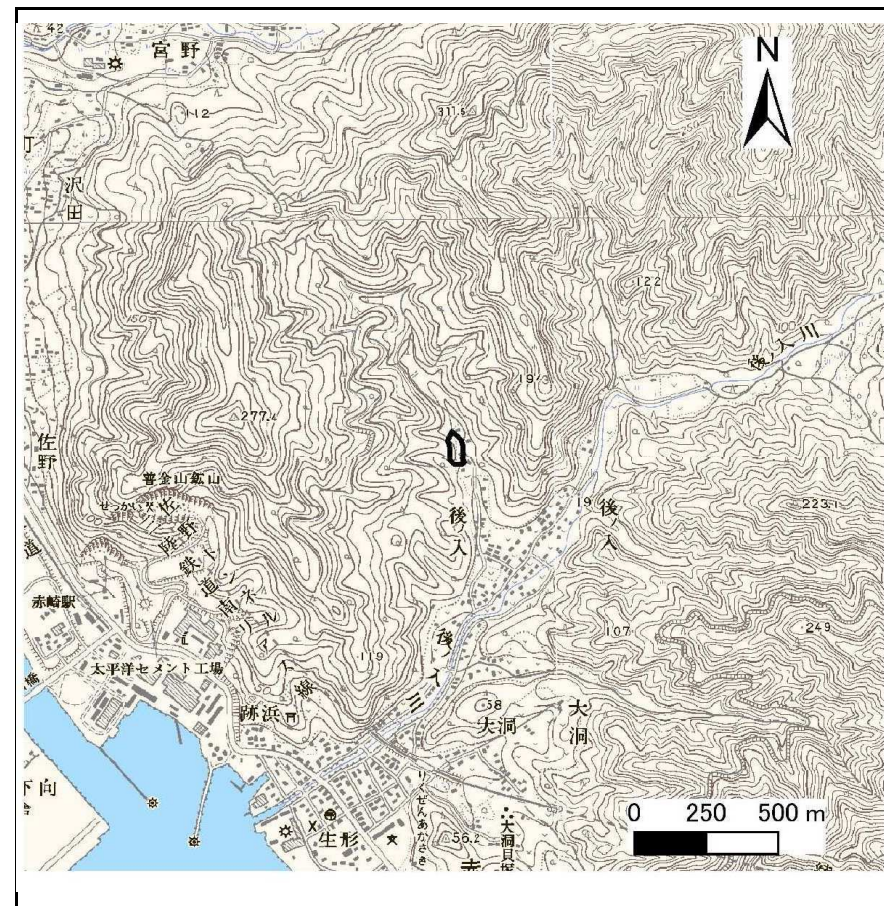
土砂災害防止に関する基礎調査(急傾斜地の崩壊)

表紙 概況、位置図

自然現象の種類	急傾斜地の崩壊
箇所番号	168B1057
箇所名	後ノ入-9
所在地	大船渡市赤崎町字後ノ入
調査機関	沿岸広域振興局土木部大船渡土木センター



位置図(S=1:200,000)



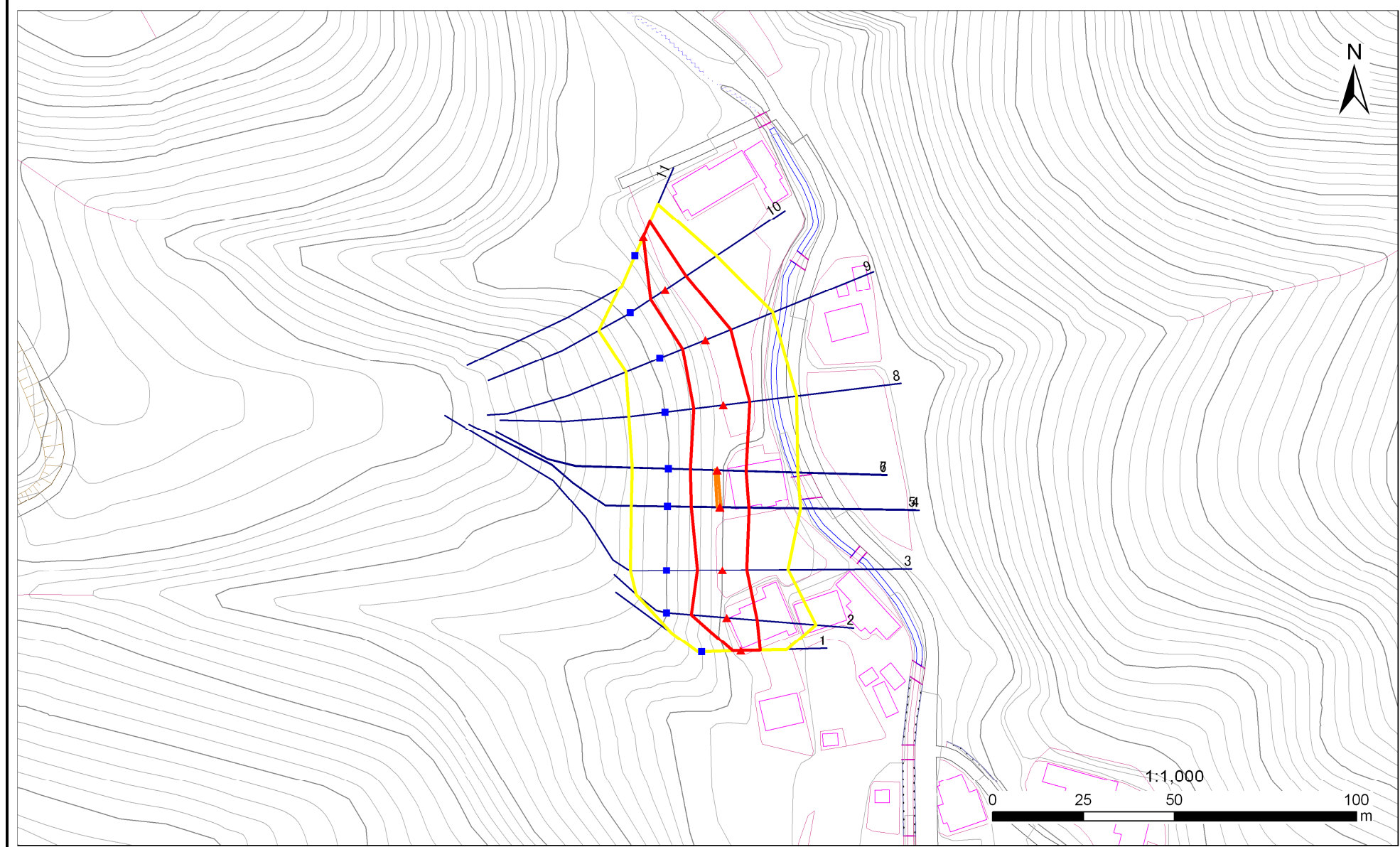
概況図(S=1:25,000)

急傾斜地の崩壊区域調査

様式3-1 危害のおそれのある土地、著しい危害のおそれのある土地の設定図

調査年度 平成23年度

急傾斜地の位置 箇所番号 168B1057 箇所名 後ノ入-9 所在地 大船渡市赤崎町字後ノ入



凡例	■ 上端	— 横断測線	— 危害のおそれのある土地の区域	— 土石等の移動による力が100kN/m ² を超える範囲
	▲ 下端		— 著しい危害のおそれのある土地の区域	— 土石等の堆積高が3mを超える範囲

急傾斜地の崩壊区域調書

様式3-2 建築物に作用すると想定される衝撃に関する事項(1/1)

調査年度

平成23年度

急傾斜地の位置		箇所番号		168B1057		箇所名		後ノ入-9		所在地		大船渡市赤崎町字後ノ入				
横断 測線 番号	急傾斜地の下端に隣接する土地								急傾斜地内							
	土石等の移動の高さと力の大きさ				土石等の堆積高さとの大きさ				土石等の移動の高さと力の大きさ				土石等の堆積高さとの大きさ			
	区分	高さ (m)	下端からの距離 (m)	力の大きさ (kN/m ²)	区分	下端からの水平 距離(m)	高さ (m)	力の大きさ (kN/m ²)	区分	高さ (m)	上端からの比高 (m)	力の大きさ (kN/m ²)	区分	上端からの比高 (m)	高さ (m)	力の大きさ (kN/m ²)
1	100kN/m ² を超える	-	- ~ -	-	3mを超える	- ~ -	-	-	100kN/m ² を超える	-	- ~ -	-	3mを超える	- ~ -	-	-
	それ以外	1.00	0.00 ~ 5.38	67.10	それ以外	0.00 ~ 0.00	1.57	7.96	それ以外	1.00	5.00 ~ 6.30	67.10	それ以外	5.00 ~ 6.30	1.57	7.96
2	100kN/m ² を超える	1.00	0.00 ~ 0.60	108.96	3mを超える	- ~ -	-	-	100kN/m ² を超える	1.00	10.56 ~ 12.30	108.96	3mを超える	- ~ -	-	-
	それ以外	1.00	0.60 ~ 8.39	100.00	それ以外	0.00 ~ 8.39	2.15	10.87	それ以外	1.00	5.00 ~ 10.56	100.00	それ以外	5.00 ~ 12.30	2.15	10.87
3	100kN/m ² を超える	-	- ~ -	-	3mを超える	- ~ -	-	-	100kN/m ² を超える	-	- ~ -	-	3mを超える	- ~ -	-	-
	それ以外	1.00	0.00 ~ 6.70	84.62	それ以外	0.00 ~ 0.00	1.58	7.97	それ以外	1.00	5.00 ~ 9.02	84.62	それ以外	5.00 ~ 9.02	1.58	7.97
4	100kN/m ² を超える	1.00	0.00 ~ 0.21	103.15	3mを超える	- ~ -	-	-	100kN/m ² を超える	1.00	10.53 ~ 11.10	103.15	3mを超える	- ~ -	-	-
	それ以外	1.00	0.21 ~ 8.00	100.00	それ以外	0.00 ~ 8.00	2.18	11.04	それ以外	1.00	5.00 ~ 10.53	100.00	それ以外	5.00 ~ 11.10	2.18	11.04
5	100kN/m ² を超える	1.00	0.00 ~ 0.21	103.15	3mを超える	- ~ -	-	-	100kN/m ² を超える	1.00	10.53 ~ 11.10	103.15	3mを超える	- ~ -	-	-
	それ以外	1.00	0.21 ~ 8.00	100.00	それ以外	0.00 ~ 0.00	1.77	8.95	それ以外	1.00	5.00 ~ 10.53	100.00	それ以外	5.00 ~ 11.10	1.77	8.95
6	100kN/m ² を超える	1.00	0.00 ~ 0.19	102.78	3mを超える	- ~ -	-	-	100kN/m ² を超える	1.00	10.60 ~ 11.10	102.78	3mを超える	- ~ -	-	-
	それ以外	1.00	0.19 ~ 7.97	100.00	それ以外	0.00 ~ 7.97	1.82	9.22	それ以外	1.00	5.00 ~ 10.60	100.00	それ以外	5.00 ~ 11.10	1.82	9.22
7	100kN/m ² を超える	1.00	0.00 ~ 0.19	102.77	3mを超える	- ~ -	-	-	100kN/m ² を超える	1.00	10.61 ~ 11.10	102.77	3mを超える	- ~ -	-	-
	それ以外	1.00	0.19 ~ 7.97	100.00	それ以外	0.00 ~ 7.97	2.25	11.37	それ以外	1.00	5.00 ~ 10.61	100.00	それ以外	5.00 ~ 11.10	2.25	11.37
8	100kN/m ² を超える	-	- ~ -	-	3mを超える	- ~ -	-	-	100kN/m ² を超える	-	- ~ -	-	3mを超える	- ~ -	-	-
	それ以外	1.00	0.00 ~ 7.33	93.50	それ以外	0.00 ~ 7.33	2.00	10.11	それ以外	1.00	5.00 ~ 10.14	93.50	それ以外	5.00 ~ 10.14	2.00	10.11
9	100kN/m ² を超える	-	- ~ -	-	3mを超える	- ~ -	-	-	100kN/m ² を超える	-	- ~ -	-	3mを超える	- ~ -	-	-
	それ以外	1.00	0.00 ~ 7.56	96.79	それ以外	0.00 ~ 7.56	2.15	10.85	それ以外	1.00	5.00 ~ 10.00	96.79	それ以外	5.00 ~ 10.00	2.15	10.85
10	100kN/m ² を超える	-	- ~ -	-	3mを超える	- ~ -	-	-	100kN/m ² を超える	-	- ~ -	-	3mを超える	- ~ -	-	-
	それ以外	1.00	0.00 ~ 6.90	87.39	それ以外	0.00 ~ 0.00	1.75	8.82	それ以外	1.00	5.00 ~ 8.50	87.39	それ以外	5.00 ~ 8.50	1.75	8.82
11	100kN/m ² を超える	-	- ~ -	-	3mを超える	- ~ -	-	-	100kN/m ² を超える	-	- ~ -	-	3mを超える	- ~ -	-	-
	それ以外	1.00	0.00 ~ 4.59	57.18	それ以外	0.00 ~ 4.59	1.88	9.52	それ以外	1.00	5.00 ~ 5.00	57.18	それ以外	5.00 ~ 5.00	1.88	9.52
	100kN/m ² を超える		~		3mを超える	~			100kN/m ² を超える		~		3mを超える	~		
	それ以外		~		それ以外	~			それ以外		~		それ以外	~		
	100kN/m ² を超える		~		3mを超える	~			100kN/m ² を超える		~		3mを超える	~		
	それ以外		~		それ以外	~			それ以外		~		それ以外	~		
	100kN/m ² を超える		~		3mを超える	~			100kN/m ² を超える		~		3mを超える	~		
	それ以外		~		それ以外	~			それ以外		~		それ以外	~		
	100kN/m ² を超える		~		3mを超える	~			100kN/m ² を超える		~		3mを超える	~		
	それ以外		~		それ以外	~			それ以外		~		それ以外	~		