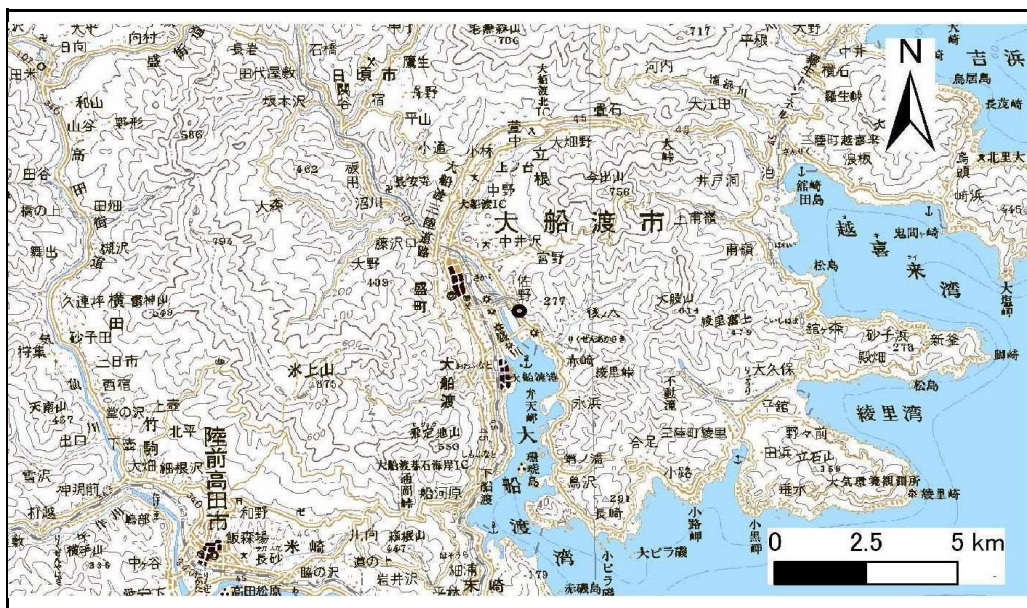


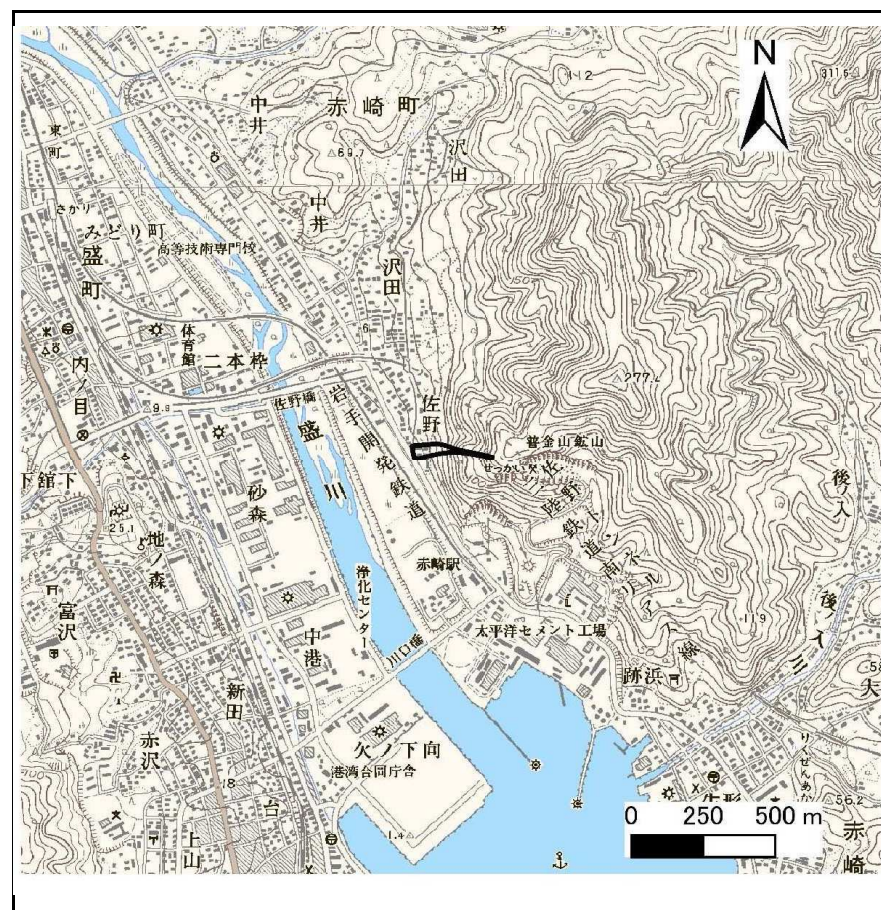
土砂災害防止に関する基礎調査(急傾斜地の崩壊)

表紙 概況、位置図

| | |
|---------|---------------------|
| 自然現象の種類 | 急傾斜地の崩壊 |
| 箇所番号 | 168B1056 |
| 箇所名 | 佐野 |
| 所在地 | 大船渡市赤崎町字佐野 |
| 調査機関 | 沿岸広域振興局土木部大船渡土木センター |



位置図(S=1:200,000)



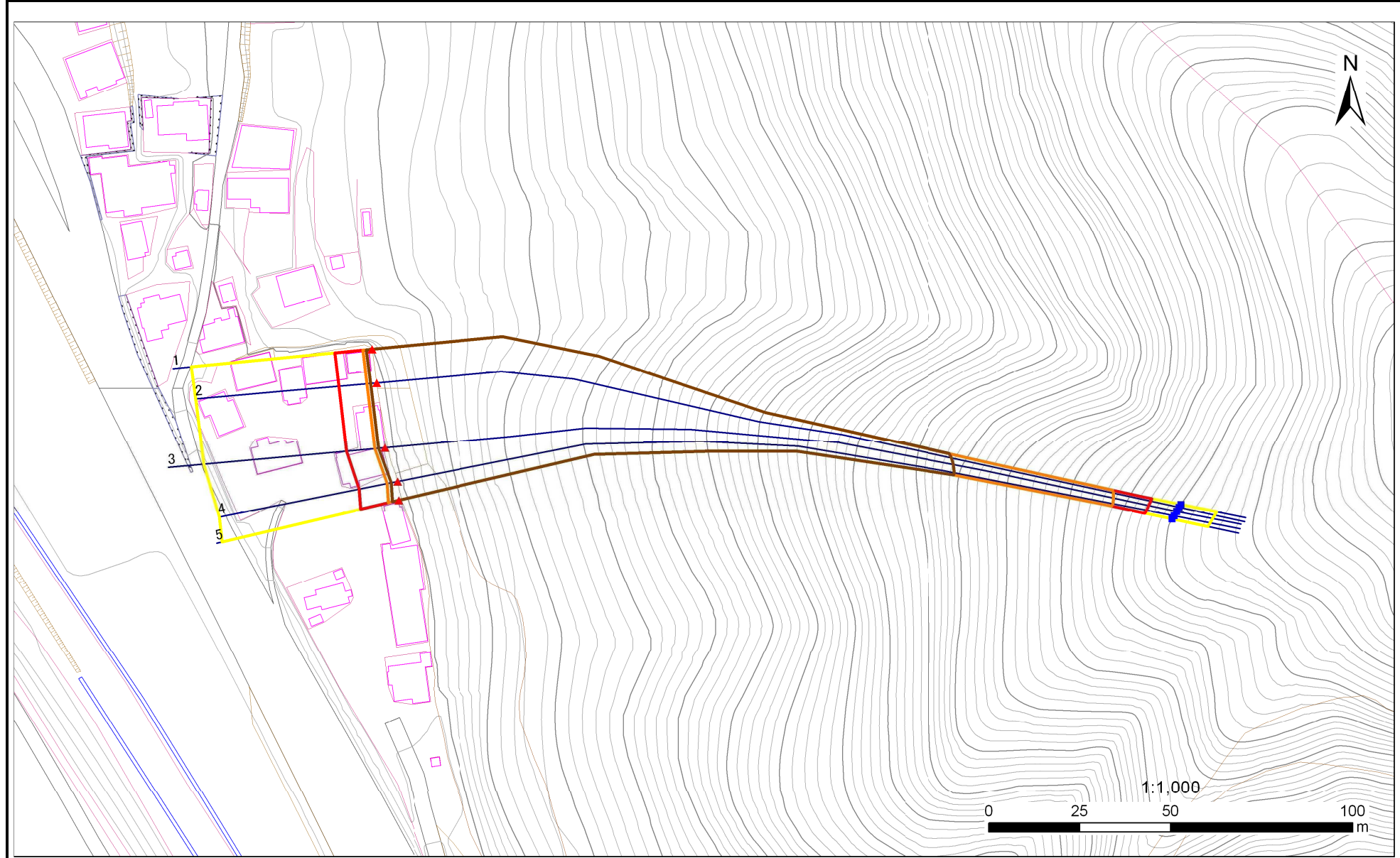
概況図(S=1:25,000)

急傾斜地の崩壊区域調書

様式3-1 危害のおそれのある土地、著しい危害のおそれのある土地の設定図

調査年度 平成23年度

急傾斜地の位置 箇所番号 168B1056 箇所名 佐野 所在地 大船渡市赤崎町字佐野



| 凡例 | |
|------|--|
| ■ 上端 | — 横断測線 |
| ▲ 下端 | — 危害のおそれのある土地の区域 |
| | — 著しい危害のおそれのある土地の区域 |
| | — 土石等の移動による力が100kN/m ² を超える範囲 |
| | — 土石等の堆積高が3mを超える範囲 |

急傾斜地の崩壊区域調書

様式3-2 建築物に作用すると想定される衝撃に関する事項(1/1)

調査年度

平成23年度

| 急傾斜地の位置 | | 箇所番号 | | 168B1056 | | 箇所名 | | 佐野 | | 所在地 | | 大船渡市赤崎町字佐野 | | | | |
|----------------|---------------------------|-----------|----------------|-------------------------------|----------------|------------------|-----------|-------------------------------|---------------------------|-----------|----------------|-------------------------------|----------------|----------------|-----------|-------------------------------|
| 横断 測線 番号 | 急傾斜地の下端に隣接する土地 | | | | | | | | 急傾斜地内 | | | | | | | |
| | 土石等の移動の高さと力の大きさ | | | | 土石等の堆積高さと力の大きさ | | | | 土石等の移動の高さと力の大きさ | | | | 土石等の堆積高さと力の大きさ | | | |
| | 区 分 | 高さ (m) | 下端からの距離 (m) | 力の大きさ (kN/m ²) | 区 分 | 下端からの水平 距離(m) | 高さ (m) | 力の大きさ (kN/m ²) | 区 分 | 高さ (m) | 上端からの比高 (m) | 力の大きさ (kN/m ²) | 区 分 | 上端からの比高 (m) | 高さ (m) | 力の大きさ (kN/m ²) |
| 1 | 100kN/m ² を超える | 1.00 | 0.00 ~ 2.56 | 140.21 | 3mを超える | 0.00 ~ 1.66 | 3.66 | 18.50 | 100kN/m ² を超える | 1.00 | 11.75 ~ 140.25 | 140.21 | 3mを超える | 40.00 ~ 140.25 | 3.66 | 18.50 |
| | それ以外 | 1.00 | 2.56 ~ 10.35 | 100.00 | それ以外 | 1.66 ~ 10.35 | 3.00 | 15.16 | それ以外 | 1.00 | 5.00 ~ 11.75 | 100.00 | それ以外 | 5.00 ~ 40.00 | 3.00 | 15.16 |
| 2 | 100kN/m ² を超える | 1.00 | 0.00 ~ 2.70 | 142.49 | 3mを超える | 0.00 ~ 1.71 | 3.69 | 18.65 | 100kN/m ² を超える | 1.00 | 11.53 ~ 140.52 | 142.49 | 3mを超える | 40.00 ~ 140.52 | 3.69 | 18.65 |
| | それ以外 | 1.00 | 2.70 ~ 10.48 | 100.00 | それ以外 | 1.71 ~ 10.48 | 3.00 | 15.16 | それ以外 | 1.00 | 5.00 ~ 11.53 | 100.00 | それ以外 | 5.00 ~ 40.00 | 3.00 | 15.16 |
| 3 | 100kN/m ² を超える | 1.00 | 0.00 ~ 2.85 | 145.13 | 3mを超える | 0.00 ~ 1.77 | 3.72 | 18.82 | 100kN/m ² を超える | 1.00 | 11.31 ~ 140.67 | 145.13 | 3mを超える | 40.00 ~ 140.67 | 3.72 | 18.82 |
| | それ以外 | 1.00 | 2.85 ~ 10.64 | 100.00 | それ以外 | 1.77 ~ 10.64 | 3.00 | 15.16 | それ以外 | 1.00 | 5.00 ~ 11.31 | 100.00 | それ以外 | 5.00 ~ 40.00 | 3.00 | 15.16 |
| 4 | 100kN/m ² を超える | 1.00 | 0.00 ~ 2.97 | 147.19 | 3mを超える | 0.00 ~ 1.82 | 3.75 | 18.97 | 100kN/m ² を超える | 1.00 | 11.15 ~ 140.84 | 147.19 | 3mを超える | 40.00 ~ 140.84 | 3.75 | 18.97 |
| | それ以外 | 1.00 | 2.97 ~ 10.76 | 100.00 | それ以外 | 1.82 ~ 10.76 | 3.00 | 15.16 | それ以外 | 1.00 | 5.00 ~ 11.15 | 100.00 | それ以外 | 5.00 ~ 40.00 | 3.00 | 15.16 |
| 5 | 100kN/m ² を超える | 1.00 | 0.00 ~ 3.01 | 147.79 | 3mを超える | 0.00 ~ 1.83 | 3.76 | 19.01 | 100kN/m ² を超える | 1.00 | 11.11 ~ 141.18 | 147.79 | 3mを超える | 40.00 ~ 141.18 | 3.76 | 19.01 |
| | それ以外 | 1.00 | 3.01 ~ 10.79 | 100.00 | それ以外 | 1.83 ~ 10.79 | 3.00 | 15.16 | それ以外 | 1.00 | 5.00 ~ 11.11 | 100.00 | それ以外 | 5.00 ~ 40.00 | 3.00 | 15.16 |
| | 100kN/m ² を超える | | ~ | | 3mを超える | ~ | | | 100kN/m ² を超える | | ~ | | 3mを超える | ~ | | |
| | それ以外 | | ~ | | それ以外 | ~ | | | それ以外 | | ~ | | それ以外 | ~ | | |
| | 100kN/m ² を超える | | ~ | | 3mを超える | ~ | | | 100kN/m ² を超える | | ~ | | 3mを超える | ~ | | |
| | それ以外 | | ~ | | それ以外 | ~ | | | それ以外 | | ~ | | それ以外 | ~ | | |
| | 100kN/m ² を超える | | ~ | | 3mを超える | ~ | | | 100kN/m ² を超える | | ~ | | 3mを超える | ~ | | |
| | それ以外 | | ~ | | それ以外 | ~ | | | それ以外 | | ~ | | それ以外 | ~ | | |
| | 100kN/m ² を超える | | ~ | | 3mを超える | ~ | | | 100kN/m ² を超える | | ~ | | 3mを超える | ~ | | |
| | それ以外 | | ~ | | それ以外 | ~ | | | それ以外 | | ~ | | それ以外 | ~ | | |
| | 100kN/m ² を超える | | ~ | | 3mを超える | ~ | | | 100kN/m ² を超える | | ~ | | 3mを超える | ~ | | |
| | それ以外 | | ~ | | それ以外 | ~ | | | それ以外 | | ~ | | それ以外 | ~ | | |
| | 100kN/m ² を超える | | ~ | | 3mを超える | ~ | | | 100kN/m ² を超える | | ~ | | 3mを超える | ~ | | |
| | それ以外 | | ~ | | それ以外 | ~ | | | それ以外 | | ~ | | それ以外 | ~ | | |
| | 100kN/m ² を超える | | ~ | | 3mを超える | ~ | | | 100kN/m ² を超える | | ~ | | 3mを超える | ~ | | |
| | それ以外 | | ~ | | それ以外 | ~ | | | それ以外 | | ~ | | それ以外 | ~ | | |