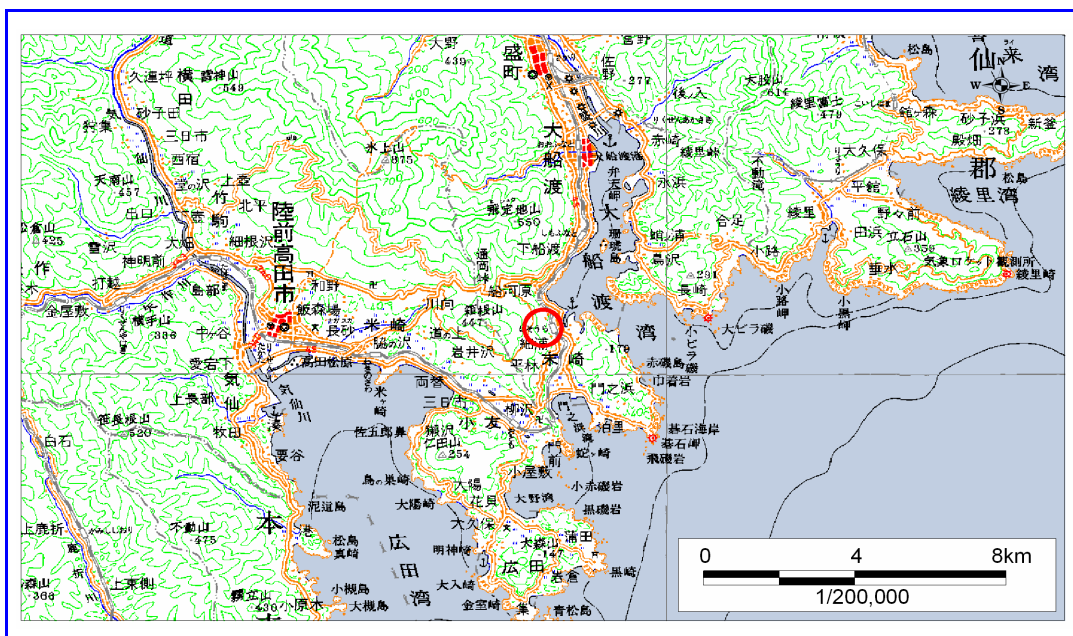


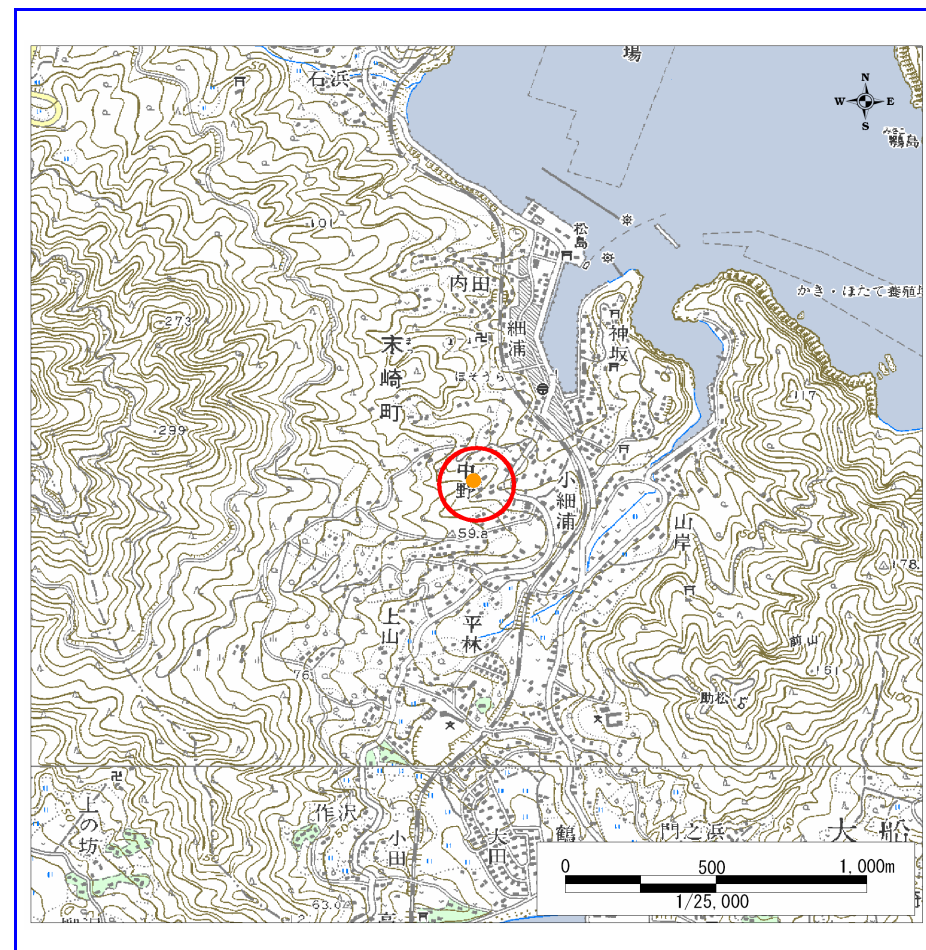
土砂災害防止に関する基礎調査(急傾斜地の崩壊)

表紙 概況、位置図

| | |
|---------|-----------|
| 自然現象の種類 | 急傾斜地の崩壊 |
| 箇所番号 | 168B1031 |
| 箇所名 | 中野 |
| 所在地 | 大船渡市末崎町中野 |
| 調査機関 | 大船渡地方振興局 |



概況図 (S=1:200,000)



位置図 (S=1:25,000)

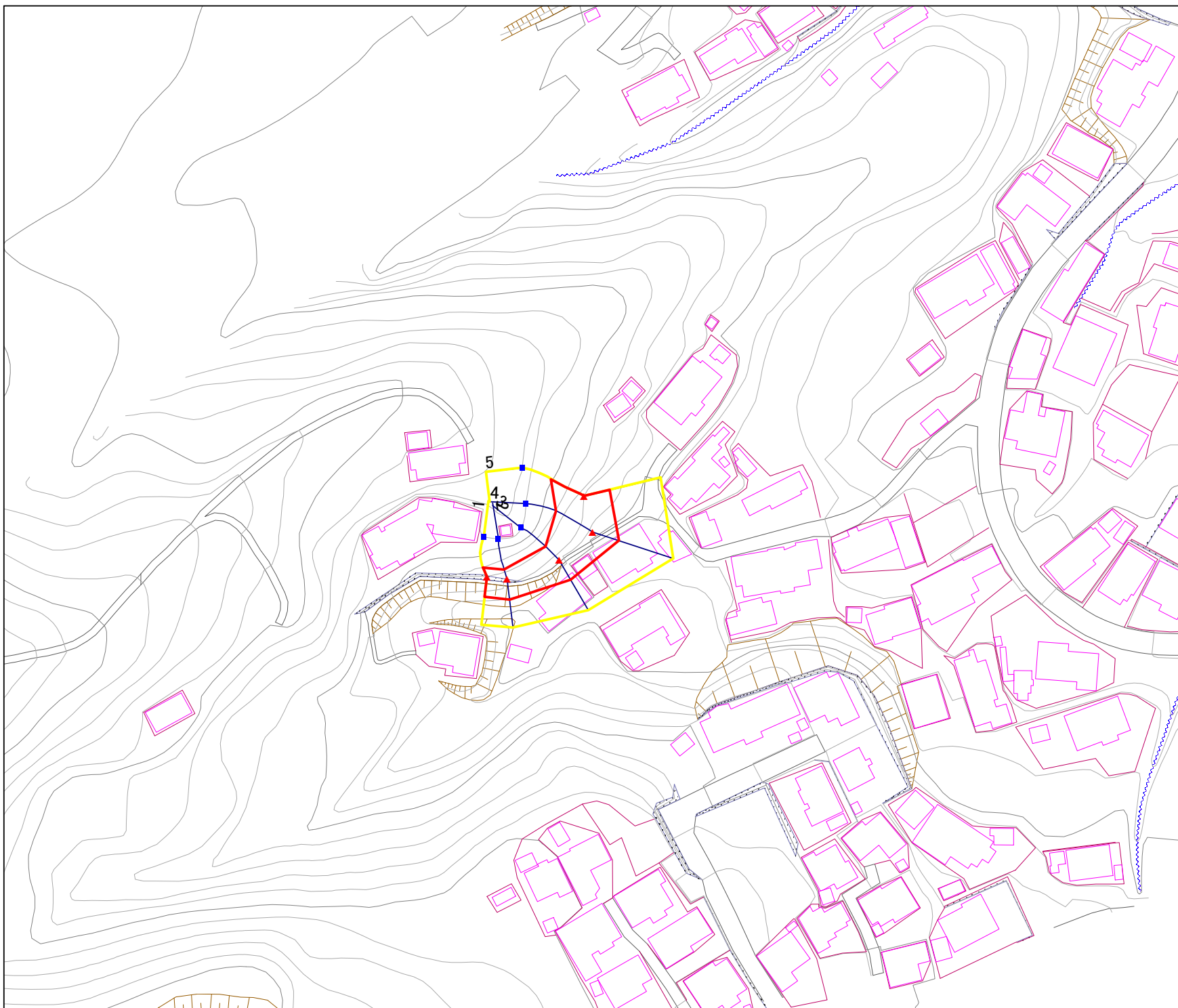
岩手県

様式3-1
危害のおそれのある
土地等の設定図

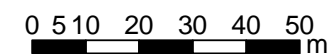


凡例

- 上端
- ▲ 下端
- 著しい危害のおそれのある土地の区域
- 危害のおそれのある土地の区域
- 土石等の堆積高が3mを超える範囲
- 土石等の移動の力が100kN/m²を超える範囲
- 横断測線



1:1,000



急傾斜地の崩壊区域調書

様式3-2 建築物に作用すると想定される衝撃に関する事項 (1/1)

| | |
|------|--------|
| 調査年度 | 平成15年度 |
|------|--------|

| 急傾斜地の位置 | | 168B1031 | | | | 箇所名 | | 中野 | | 所在地 | | 大船渡市末崎町中野 | | | | | | | |
|----------------|---------------------------|-----------|----------------|-------------------------------|----------------|------------------|-----------|-------------------------------|-----------------|-----------|----------------|-------------------------------|----------------|----------------|-----------|-------------------------------|------|---------|------|
| 横断 測線 番号 | 急傾斜地の下端に隣接する土地 | | | | | | | | 急傾斜地内 | | | | | | | | | | |
| | 土石等の移動の高さと力の大きさ | | | | 土砂等の堆積高さと力の大きさ | | | | 土石等の移動の高さと力の大きさ | | | | 土砂等の堆積高さと力の大きさ | | | | | | |
| | 区分 | 高さ (m) | 下端からの距離 (m) | 力の大きさ (kN/m ²) | 区分 | 下端からの水平 距離(m) | 高さ (m) | 力の大きさ (kN/m ²) | 区分 | 高さ (m) | 上端からの比高 (m) | 力の大きさ (kN/m ²) | 区分 | 上端からの比高 (m) | 高さ (m) | 力の大きさ (kN/m ²) | | | |
| 1 | 100kN/m ² を超える | - | - | - | 3mを超える | - | - | 100kN/m ² を超える | - | - | - | 3mを超える | - | - | - | - | | | |
| | それ以外 | 1.00 | 0.00 | ~ 5.52 | 68.93 | それ以外 | 0.00 | ~ 5.52 | 1.57 | 8.38 | それ以外 | 1.00 | 5.00 | ~ 6.62 | 68.93 | それ以外 | 5.00 | ~ 6.62 | 1.57 |
| 2 | 100kN/m ² を超える | - | - | - | 3mを超える | - | - | 100kN/m ² を超える | - | - | - | 3mを超える | - | - | - | - | | | |
| | それ以外 | 1.00 | 0.00 | ~ 5.53 | 69.01 | それ以外 | 0.00 | ~ 5.53 | 1.57 | 8.38 | それ以外 | 1.00 | 5.00 | ~ 6.63 | 69.01 | それ以外 | 5.00 | ~ 6.63 | 1.57 |
| 3 | 100kN/m ² を超える | - | - | - | 3mを超える | - | - | 100kN/m ² を超える | - | - | - | 3mを超える | - | - | - | - | | | |
| | それ以外 | 1.00 | 0.00 | ~ 6.19 | 77.73 | それ以外 | 0.00 | ~ 6.19 | 1.57 | 8.38 | それ以外 | 1.00 | 5.00 | ~ 7.97 | 77.73 | それ以外 | 5.00 | ~ 7.97 | 1.57 |
| 4 | 100kN/m ² を超える | - | - | - | 3mを超える | - | - | 100kN/m ² を超える | - | - | - | 3mを超える | - | - | - | - | | | |
| | それ以外 | 1.00 | 0.00 | ~ 7.52 | 96.19 | それ以外 | 0.00 | ~ 7.52 | 1.93 | 10.33 | それ以外 | 1.00 | 5.00 | ~ 11.68 | 96.19 | それ以外 | 5.00 | ~ 11.68 | 1.93 |
| 5 | 100kN/m ² を超える | - | - | - | 3mを超える | - | - | 100kN/m ² を超える | - | - | - | 3mを超える | - | - | - | - | | | |
| | それ以外 | 1.00 | 0.00 | ~ 7.29 | 92.85 | それ以外 | 0.00 | ~ 7.29 | 1.93 | 10.33 | それ以外 | 1.00 | 5.00 | ~ 10.89 | 92.85 | それ以外 | 5.00 | ~ 10.89 | 1.93 |
| | 100kN/m ² を超える | | | | 3mを超える | | | 100kN/m ² を超える | | | | 3mを超える | | | | | | | |
| | それ以外 | | | | それ以外 | | | それ以外 | | | | それ以外 | | | | | | | |
| | 100kN/m ² を超える | | | | 3mを超える | | | 100kN/m ² を超える | | | | 3mを超える | | | | | | | |
| | それ以外 | | | | それ以外 | | | それ以外 | | | | それ以外 | | | | | | | |
| | 100kN/m ² を超える | | | | 3mを超える | | | 100kN/m ² を超える | | | | 3mを超える | | | | | | | |
| | それ以外 | | | | それ以外 | | | それ以外 | | | | それ以外 | | | | | | | |
| | 100kN/m ² を超える | | | | 3mを超える | | | 100kN/m ² を超える | | | | 3mを超える | | | | | | | |
| | それ以外 | | | | それ以外 | | | それ以外 | | | | それ以外 | | | | | | | |
| | 100kN/m ² を超える | | | | 3mを超える | | | 100kN/m ² を超える | | | | 3mを超える | | | | | | | |
| | それ以外 | | | | それ以外 | | | それ以外 | | | | それ以外 | | | | | | | |
| | 100kN/m ² を超える | | | | 3mを超える | | | 100kN/m ² を超える | | | | 3mを超える | | | | | | | |
| | それ以外 | | | | それ以外 | | | それ以外 | | | | それ以外 | | | | | | | |
| | 100kN/m ² を超える | | | | 3mを超える | | | 100kN/m ² を超える | | | | 3mを超える | | | | | | | |
| | それ以外 | | | | それ以外 | | | それ以外 | | | | それ以外 | | | | | | | |
| | 100kN/m ² を超える | | | | 3mを超える | | | 100kN/m ² を超える | | | | 3mを超える | | | | | | | |
| | それ以外 | | | | それ以外 | | | それ以外 | | | | それ以外 | | | | | | | |