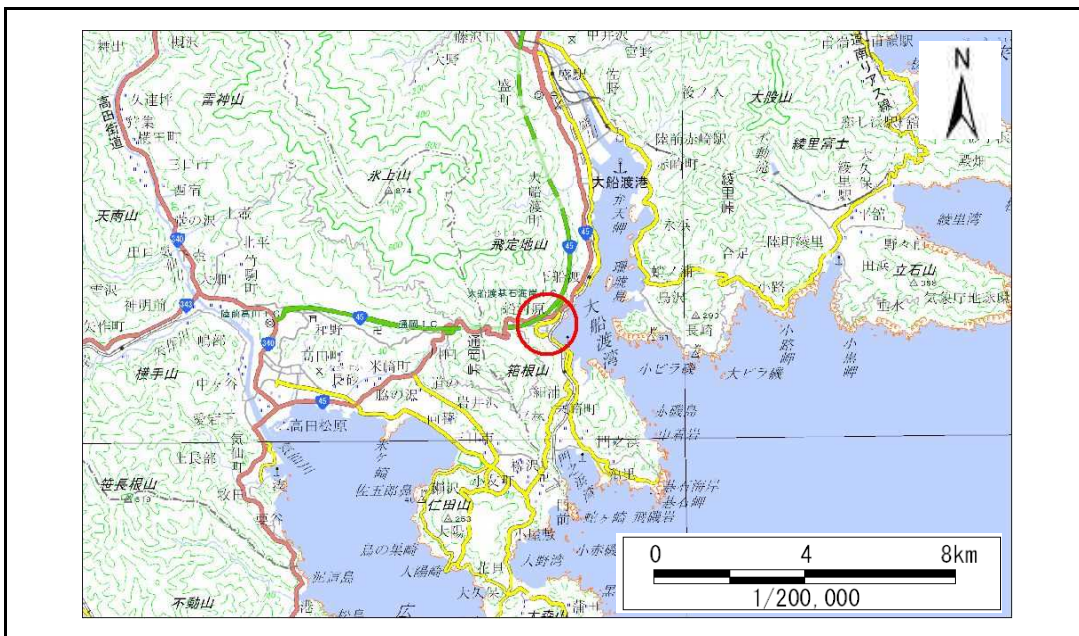


土砂災害防止に関する基礎調査(急傾斜地の崩壊)

表紙 概況、位置図

自然現象の種類	急傾斜地の崩壊
箇所番号	168B1025
箇所名	船河原-1
所在地	大船渡市末崎町字船河原
調査機関	岩手県沿岸広域振興局土木部大船渡土木センター



概況図(S=1:200,000)



位置図(S=1:25,000)

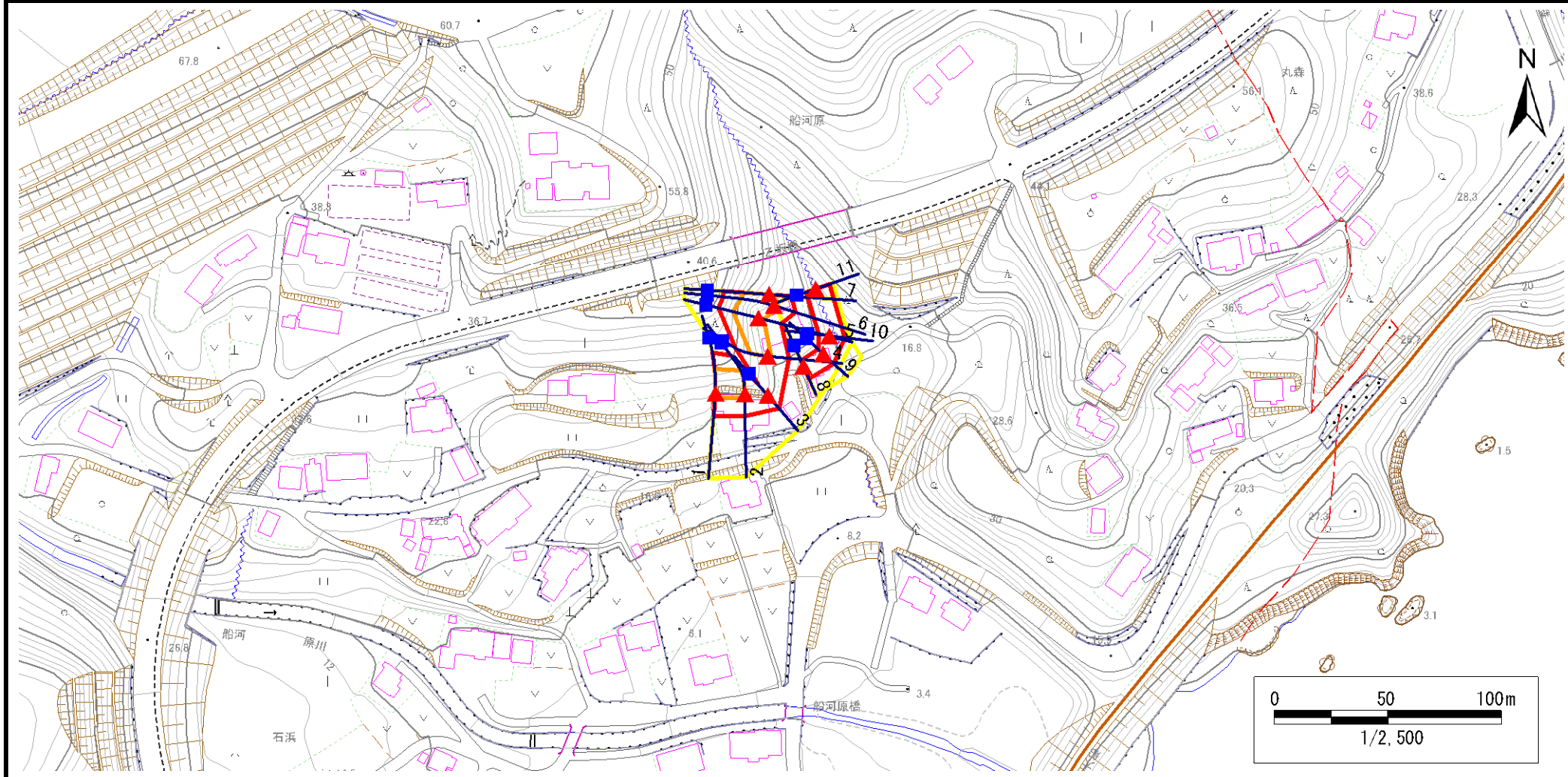
急傾斜地の崩壊区域調書

様式3-1 危害のおそれのある土地、著しい危害のおそれのある土地の設定図(1/3)

調査年度

平成29年度

急傾斜地の位置	箇所番号	168B1025	箇所名	船河原-1	所在地	大船渡市末崎町字船河原
---------	------	----------	-----	-------	-----	-------------



凡例	■ 上端	— 横断測線	■ 危害のおそれのある土地の区域	■ 土石等の移動による力が100kN/m ² を超える範囲
	▲ 下端		■ 著しい危害のおそれのある土地の区域	■ 土石等の堆積高が3mを超える範囲

急傾斜地の崩壊区域調査

様式3-1 危害のおそれのある土地、著しい危害のおそれのある土地の設定図(2/3)

調査年度

平成29年度

急傾斜地の位置

箇所番号

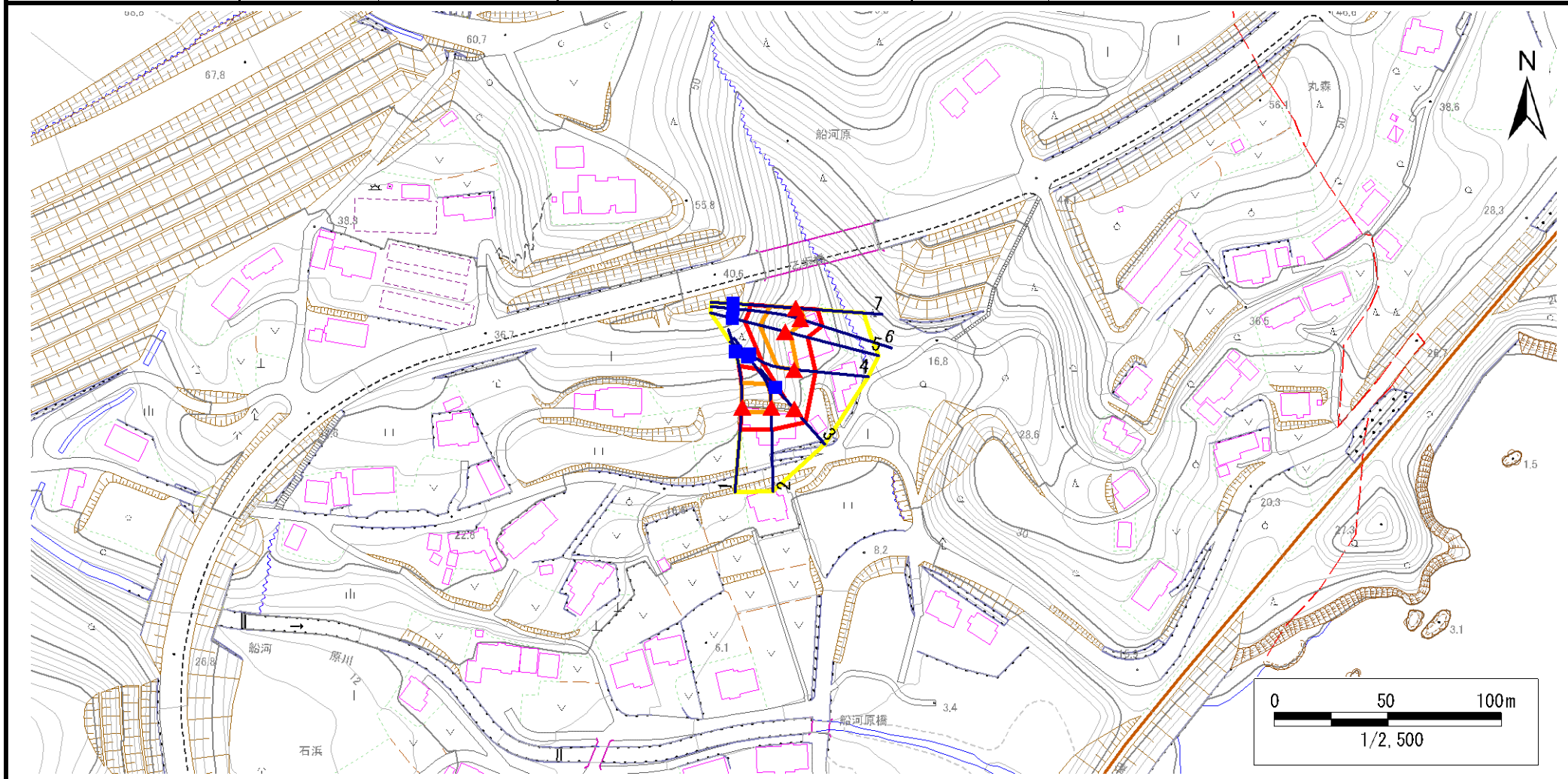
168B1025

箇所名

船河原-1

所在地

大船渡市末崎町字船河原



凡例

■ 上端
▲ 下端

— 横断測線

■ 危害のおそれのある土地の区域

■ 著しい危害のおそれのある土地の区域

■ 土石等の移動による力が100kN/m²を超える範囲

■ 土石等の堆積高が3mを超える範囲

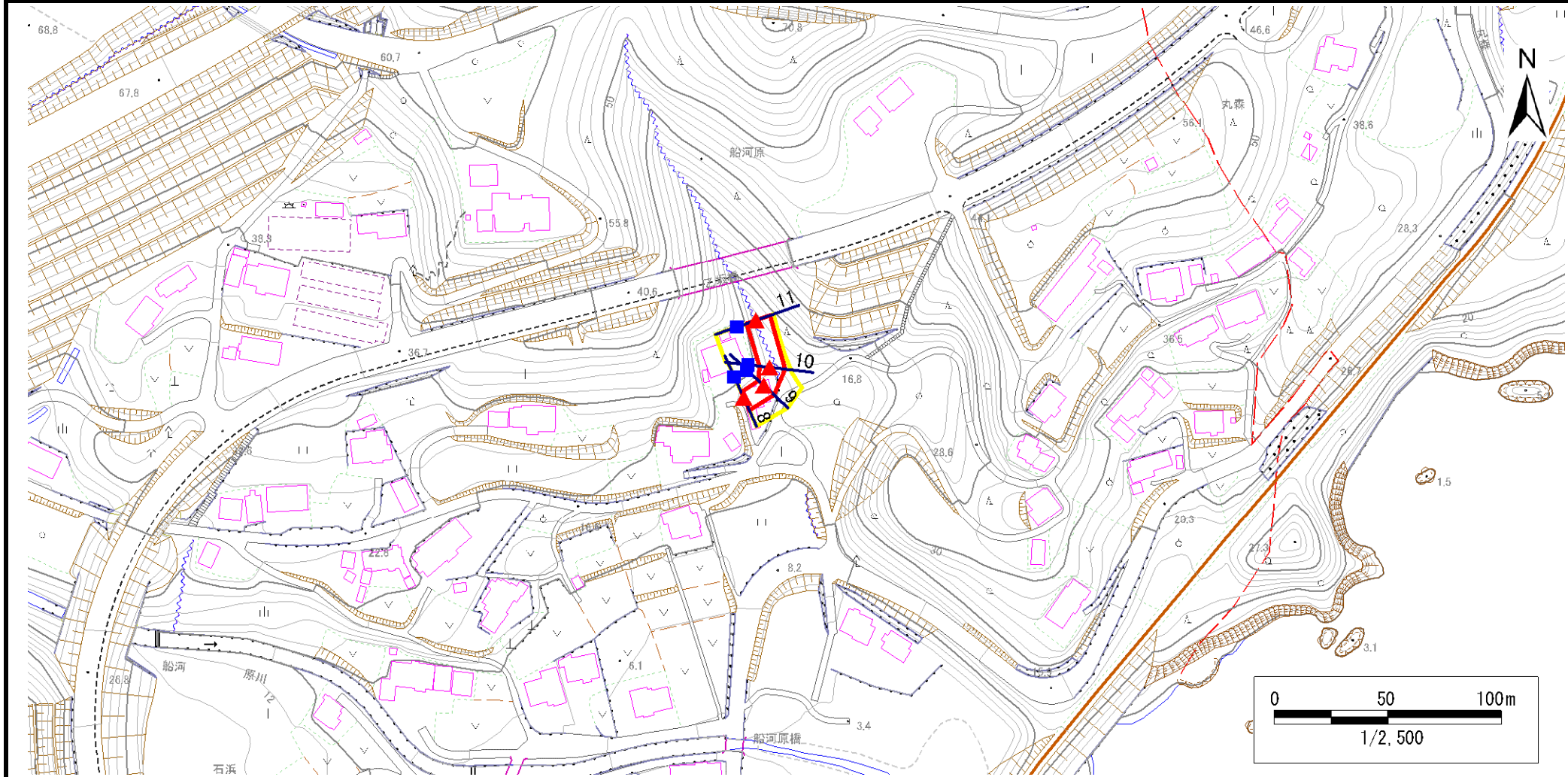
急傾斜地の崩壊区域調書

様式3-1 危害のおそれのある土地、著しい危害のおそれのある土地の設定図(3/3)

調査年度

平成29年度

急傾斜地の位置	箇所番号	168B1025	箇所名	船河原-1	所在地	大船渡市末崎町字船河原
---------	------	----------	-----	-------	-----	-------------



凡例	■ 上端	— 横断測線	 危害のおそれのある土地の区域	 土石等の移動による力が100kN/m ² を超える範囲
	▲ 下端		 著しい危害のおそれのある土地の区域	 土石等の堆積高が3mを超える範囲

急傾斜地の崩壊区域調査

様式3-2 建築物に作用すると想定される衝撃に関する事項(1/1)

調査年度	平成29年度
------	--------

急傾斜地の位置		箇所番号 168B1025			箇所名 船河原-1			所在地 大船渡市末崎町字船河原								
横断 測線 番号	急傾斜地の下端に隣接する土地								急傾斜地内							
	土石等の移動の高さと力の大きさ				土石等の堆積高さとの大きさ				土石等の移動の高さと力の大きさ				土石等の堆積高さとの大きさ			
	区分	高さ (m)	下端からの距離 (m)	力の大きさ (kN/m ²)	区分	下端からの水平 距離(m)	高さ (m)	力の大きさ (kN/m ²)	区分	高さ (m)	上端からの比高 (m)	力の大きさ (kN/m ²)	区分	上端からの比高 (m)	高さ (m)	力の大きさ (kN/m ²)
1	100kN/m ² を超える	1.00	0.00 ~ 2.07	132.00	3mを超える	— ~ —	—	—	100kN/m ² を超える	1.00	10.54 ~ 18.61	132.00	3mを超える	— ~ —	—	—
	それ以外	1.00	2.07 ~ 9.85	100.00	それ以外	0.00 ~ 9.85	2.35	12.59	それ以外	1.00	5.00 ~ 10.54	100.00	それ以外	5.00 ~ 18.61	2.35	12.59
2	100kN/m ² を超える	1.00	0.00 ~ 1.91	129.38	3mを超える	— ~ —	—	—	100kN/m ² を超える	1.00	10.63 ~ 18.21	129.38	3mを超える	— ~ —	—	—
	それ以外	1.00	1.91 ~ 9.69	100.00	それ以外	0.00 ~ 9.69	2.30	12.32	それ以外	1.00	5.00 ~ 10.63	100.00	それ以外	5.00 ~ 18.21	2.30	12.32
3	100kN/m ² を超える	—	— ~ —	—	3mを超える	— ~ —	—	—	100kN/m ² を超える	—	— ~ —	—	3mを超える	— ~ —	—	—
	それ以外	1.00	0.00 ~ 7.63	97.71	それ以外	0.00 ~ 7.63	2.24	12.01	それ以外	1.00	5.00 ~ 10.20	97.71	それ以外	5.00 ~ 10.20	2.24	12.01
4	100kN/m ² を超える	1.00	0.00 ~ 1.68	125.79	3mを超える	— ~ —	—	—	100kN/m ² を超える	1.00	10.53 ~ 16.36	125.79	3mを超える	— ~ —	—	—
	それ以外	1.00	1.68 ~ 9.47	100.00	それ以外	0.00 ~ 9.47	2.39	12.77	それ以外	1.00	5.00 ~ 10.53	100.00	それ以外	5.00 ~ 16.36	2.39	12.77
5	100kN/m ² を超える	1.00	0.00 ~ 2.49	138.95	3mを超える	— ~ —	—	—	100kN/m ² を超える	1.00	10.92 ~ 21.21	138.95	3mを超える	— ~ —	—	—
	それ以外	1.00	2.49 ~ 10.27	100.00	それ以外	0.00 ~ 10.27	2.89	15.46	それ以外	1.00	5.00 ~ 10.92	100.00	それ以外	5.00 ~ 21.21	2.89	15.46
6	100kN/m ² を超える	1.00	0.00 ~ 2.26	135.26	3mを超える	— ~ —	—	—	100kN/m ² を超える	1.00	10.67 ~ 21.01	135.26	3mを超える	— ~ —	—	—
	それ以外	1.00	2.26 ~ 10.05	100.00	それ以外	0.00 ~ 10.05	2.61	13.97	それ以外	1.00	5.00 ~ 10.67	100.00	それ以外	5.00 ~ 21.01	2.61	13.97
7	100kN/m ² を超える	1.00	0.00 ~ 1.96	130.21	3mを超える	— ~ —	—	—	100kN/m ² を超える	1.00	10.72 ~ 19.01	130.21	3mを超える	— ~ —	—	—
	それ以外	1.00	1.96 ~ 9.74	100.00	それ以外	0.00 ~ 9.74	2.28	12.18	それ以外	1.00	5.00 ~ 10.72	100.00	それ以外	5.00 ~ 19.01	2.28	12.18
8	100kN/m ² を超える	—	— ~ —	—	3mを超える	— ~ —	—	—	100kN/m ² を超える	—	— ~ —	—	3mを超える	— ~ —	—	—
	それ以外	1.00	0.00 ~ 5.94	74.39	それ以外	0.00 ~ 0.00	1.68	8.98	それ以外	1.00	5.00 ~ 6.80	74.39	それ以外	5.00 ~ 6.80	1.68	8.98
9	100kN/m ² を超える	—	— ~ —	—	3mを超える	— ~ —	—	—	100kN/m ² を超える	—	— ~ —	—	3mを超える	— ~ —	—	—
	それ以外	1.00	0.00 ~ 6.21	77.96	それ以外	0.00 ~ 0.00	1.72	9.20	それ以外	1.00	5.00 ~ 7.20	77.96	それ以外	5.00 ~ 7.20	1.72	9.20
10	100kN/m ² を超える	—	— ~ —	—	3mを超える	— ~ —	—	—	100kN/m ² を超える	—	— ~ —	—	3mを超える	— ~ —	—	—
	それ以外	1.00	0.00 ~ 6.90	87.43	それ以外	0.00 ~ 6.90	1.99	10.66	それ以外	1.00	5.00 ~ 9.60	87.43	それ以外	5.00 ~ 9.60	1.99	10.66
11	100kN/m ² を超える	—	— ~ —	—	3mを超える	— ~ —	—	—	100kN/m ² を超える	—	— ~ —	—	3mを超える	— ~ —	—	—
	それ以外	1.00	0.00 ~ 6.57	82.89	それ以外	0.00 ~ 6.57	2.59	13.88	それ以外	1.00	5.00 ~ 10.00	82.89	それ以外	5.00 ~ 10.00	2.59	13.88
	100kN/m ² を超える		~		3mを超える	~			100kN/m ² を超える		~		3mを超える	~		
	それ以外		~		それ以外	~			それ以外		~		それ以外	~		
	100kN/m ² を超える		~		3mを超える	~			100kN/m ² を超える		~		3mを超える	~		
	それ以外		~		それ以外	~			それ以外		~		それ以外	~		
	100kN/m ² を超える		~		3mを超える	~			100kN/m ² を超える		~		3mを超える	~		
	それ以外		~		それ以外	~			それ以外		~		それ以外	~		