

土砂災害防止に関する基礎調査(急傾斜地の崩壊)

表紙 概況、位置図

自然現象の種類	急傾斜地の崩壊
箇所番号	168B1015
箇所名	猪頭-8
所在地	大船渡市大船渡町字猪頭
調査機関	沿岸広域振興局土木部大船渡土木センター



概況図(S=1:200,000)



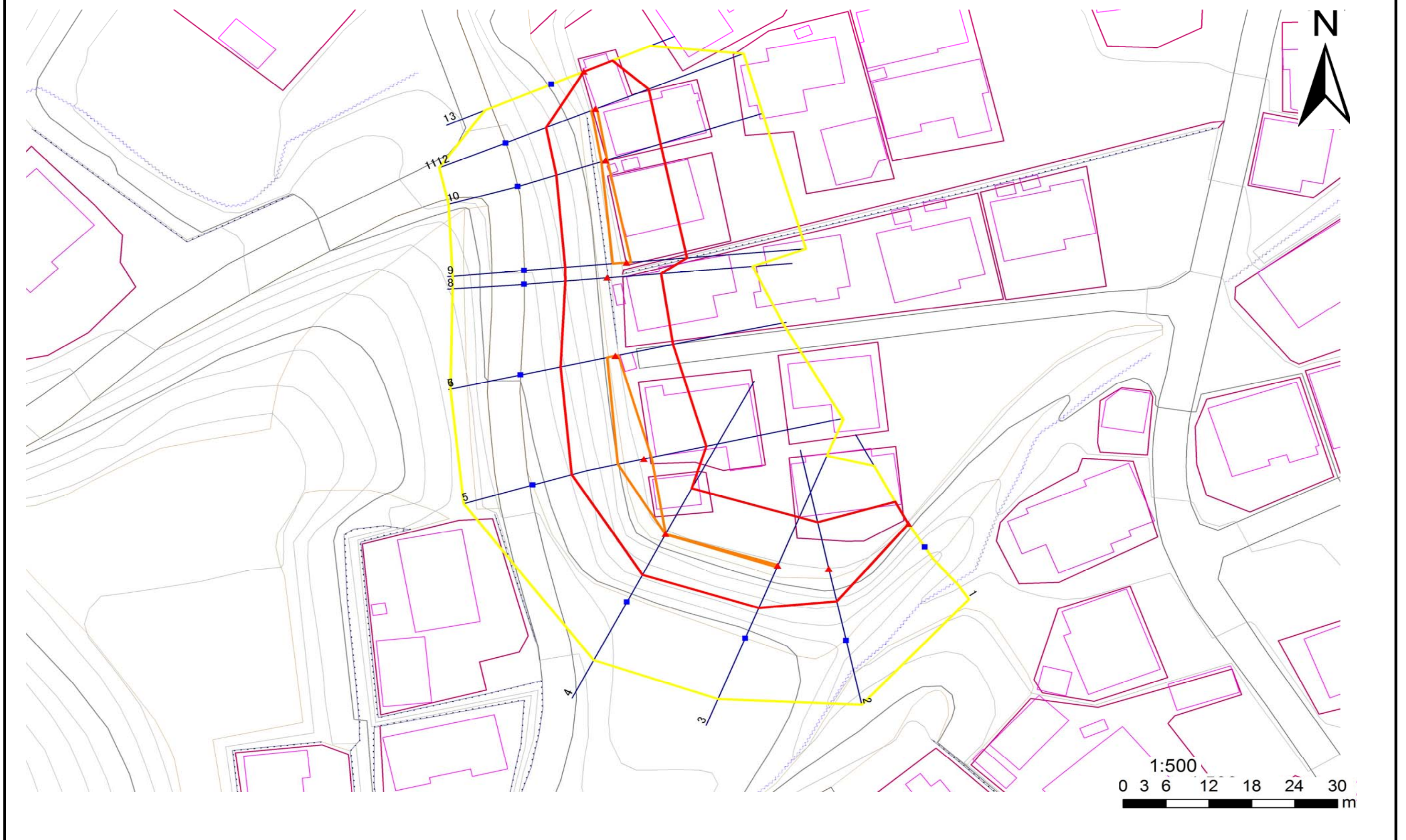
位置図(S=1:25,000)

急傾斜地の崩壊区域調書

様式3-1 危害のおそれのある土地、著しい危害のおそれのある土地の設定図

調査年度 平成28年度

急傾斜地の位置	箇所番号	箇所名	所在地
	168B1015	猪頭-8	大船渡市大船渡町字猪頭



凡例	■ 上端	— 横断測線	— 危険のおそれのある土地の区域	— 土石等の移動による力が100kN/m ² を超える範囲
	▲ 下端		— 著しい危険のおそれのある土地の区域	— 土石等の堆積高が3mを超える範囲

急傾斜地の崩壊区域調査

様式3-2 建築物に作用すると想定される衝撃に関する事項(1/2)

調査年度	平成28年度
------	--------

急傾斜地の位置		168B1015			箇所名		猪頭-8		所在地		大船渡市大船渡町字猪頭					
横断 測線 番号	急傾斜地の下端に隣接する土地								急傾斜地内							
	土石等の移動の高さと力の大きさ				土石等の堆積高さとの大きさ				土石等の移動の高さと力の大きさ				土石等の堆積高さとの大きさ			
	区分	高さ (m)	下端からの距離 (m)	力の大きさ (kN/m ²)	区分	下端からの水平 距離(m)	高さ (m)	力の大きさ (kN/m ²)	区分	高さ (m)	上端からの比高 (m)	力の大きさ (kN/m ²)	区分	上端からの比高 (m)	高さ (m)	力の大きさ (kN/m ²)
1	100kN/m ² を超える	—	— ~ —	—	3mを超える	— ~ —	—	—	100kN/m ² を超える	—	— ~ —	—	3mを超える	— ~ —	—	—
	それ以外	1.00	0.00 ~ 3.81	47.94	それ以外	0.00 ~ 3.81	2.12	10.74	それ以外	1.00	5.00 ~ 5.00	47.94	それ以外	5.00 ~ 5.00	2.12	10.74
2	100kN/m ² を超える	—	— ~ —	—	3mを超える	— ~ —	—	—	100kN/m ² を超える	—	— ~ —	—	3mを超える	— ~ —	—	—
	それ以外	1.00	0.00 ~ 7.19	91.40	それ以外	0.00 ~ 7.19	1.82	9.21	それ以外	1.00	5.00 ~ 9.19	91.40	それ以外	5.00 ~ 9.19	1.82	9.21
3	100kN/m ² を超える	1.00	0.00 ~ 0.09	101.38	3mを超える	— ~ —	—	—	100kN/m ² を超える	1.00	11.72 ~ 11.99	101.38	3mを超える	— ~ —	—	—
	それ以外	1.00	0.09 ~ 7.88	100.00	それ以外	0.00 ~ 7.88	2.45	12.37	それ以外	1.00	5.00 ~ 11.72	100.00	それ以外	5.00 ~ 11.99	2.45	12.37
4	100kN/m ² を超える	1.00	0.00 ~ 0.02	100.28	3mを超える	— ~ —	—	—	100kN/m ² を超える	1.00	12.41 ~ 12.47	100.28	3mを超える	— ~ —	—	—
	それ以外	1.00	0.02 ~ 7.80	100.00	それ以外	0.00 ~ 7.80	2.51	12.71	それ以外	1.00	5.00 ~ 12.41	100.00	それ以外	5.00 ~ 12.47	2.51	12.71
5	100kN/m ² を超える	1.00	0.00 ~ 1.09	116.35	3mを超える	— ~ —	—	—	100kN/m ² を超える	1.00	10.84 ~ 14.15	116.35	3mを超える	— ~ —	—	—
	それ以外	1.00	1.09 ~ 8.87	100.00	それ以外	0.00 ~ 8.87	2.32	11.71	それ以外	1.00	5.00 ~ 10.84	100.00	それ以外	5.00 ~ 14.15	2.32	11.71
6	100kN/m ² を超える	1.00	0.00 ~ 0.39	105.76	3mを超える	— ~ —	—	—	100kN/m ² を超える	1.00	10.81 ~ 11.87	105.76	3mを超える	— ~ —	—	—
	それ以外	1.00	0.39 ~ 8.18	100.00	それ以外	0.00 ~ 8.18	2.31	11.67	それ以外	1.00	5.00 ~ 10.81	100.00	それ以外	5.00 ~ 11.87	2.31	11.67
7	100kN/m ² を超える	1.00	0.00 ~ 0.39	105.76	3mを超える	— ~ —	—	—	100kN/m ² を超える	1.00	10.81 ~ 11.87	105.76	3mを超える	— ~ —	—	—
	それ以外	1.00	0.39 ~ 8.18	100.00	それ以外	0.00 ~ 8.18	2.31	11.67	それ以外	1.00	5.00 ~ 10.81	100.00	それ以外	5.00 ~ 11.87	2.31	11.67
8	100kN/m ² を超える	—	— ~ —	—	3mを超える	— ~ —	—	—	100kN/m ² を超える	—	— ~ —	—	3mを超える	— ~ —	—	—
	それ以外	1.00	0.00 ~ 7.52	96.15	それ以外	0.00 ~ 7.52	1.87	9.44	それ以外	1.00	5.00 ~ 10.13	96.15	それ以外	5.00 ~ 10.13	1.87	9.44
9	100kN/m ² を超える	1.00	0.00 ~ 0.61	109.04	3mを超える	— ~ —	—	—	100kN/m ² を超える	1.00	10.78 ~ 12.49	109.04	3mを超える	— ~ —	—	—
	それ以外	1.00	0.61 ~ 8.39	100.00	それ以外	0.00 ~ 8.39	1.87	9.44	それ以外	1.00	5.00 ~ 10.78	100.00	それ以外	5.00 ~ 12.49	1.87	9.44
10	100kN/m ² を超える	1.00	0.00 ~ 0.22	103.18	3mを超える	— ~ —	—	—	100kN/m ² を超える	1.00	10.87 ~ 11.45	103.18	3mを超える	— ~ —	—	—
	それ以外	1.00	0.22 ~ 8.00	100.00	それ以外	0.00 ~ 8.00	1.88	9.52	それ以外	1.00	5.00 ~ 10.87	100.00	それ以外	5.00 ~ 11.45	1.88	9.52
11	100kN/m ² を超える	1.00	0.00 ~ 0.20	102.88	3mを超える	— ~ —	—	—	100kN/m ² を超える	1.00	10.60 ~ 11.11	102.88	3mを超える	— ~ —	—	—
	それ以外	1.00	0.20 ~ 7.98	100.00	それ以外	0.00 ~ 7.98	1.82	9.20	それ以外	1.00	5.00 ~ 10.60	100.00	それ以外	5.00 ~ 11.11	1.82	9.20
12	100kN/m ² を超える	1.00	0.00 ~ 0.20	102.88	3mを超える	— ~ —	—	—	100kN/m ² を超える	1.00	10.60 ~ 11.11	102.88	3mを超える	— ~ —	—	—
	それ以外	1.00	0.20 ~ 7.98	100.00	それ以外	0.00 ~ 7.98	2.25	11.35	それ以外	1.00	5.00 ~ 10.60	100.00	それ以外	5.00 ~ 11.11	2.25	11.35
13	100kN/m ² を超える	—	— ~ —	—	3mを超える	— ~ —	—	—	100kN/m ² を超える	—	— ~ —	—	3mを超える	— ~ —	—	—
	それ以外	1.00	0.00 ~ 4.30	53.77	それ以外	0.00 ~ 4.30	1.99	10.04	それ以外	1.00	5.00 ~ 5.00	53.77	それ以外	5.00 ~ 5.00	1.99	10.04
	100kN/m ² を超える		~		3mを超える	~			100kN/m ² を超える		~		3mを超える	~		
	それ以外		~		それ以外	~			それ以外		~		それ以外	~		
	100kN/m ² を超える		~		3mを超える	~			100kN/m ² を超える		~		3mを超える	~		
	それ以外		~		それ以外	~			それ以外		~		それ以外	~		