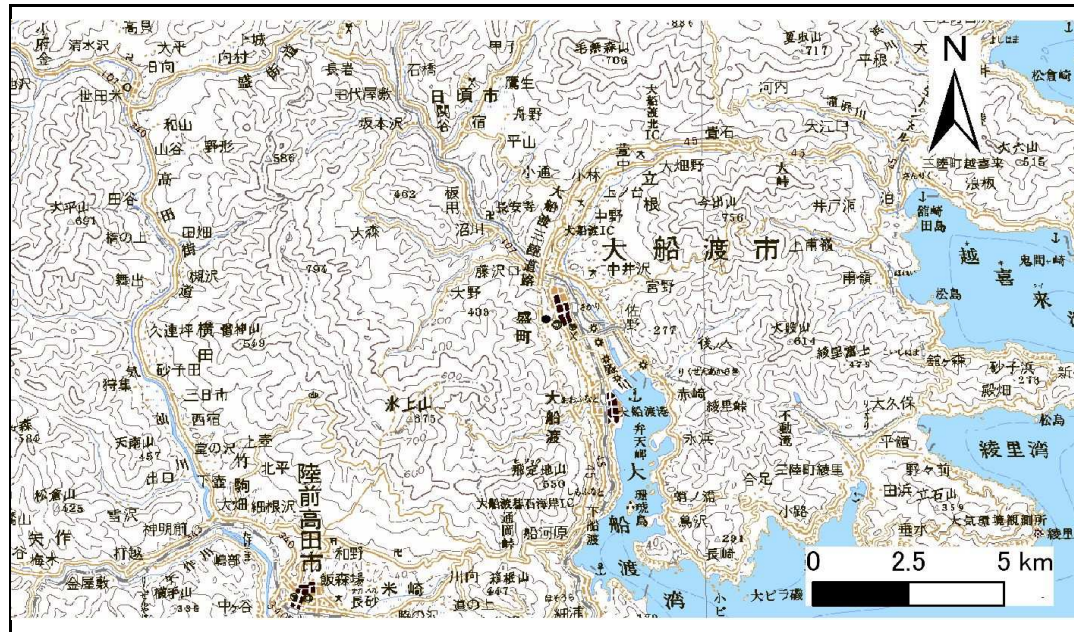


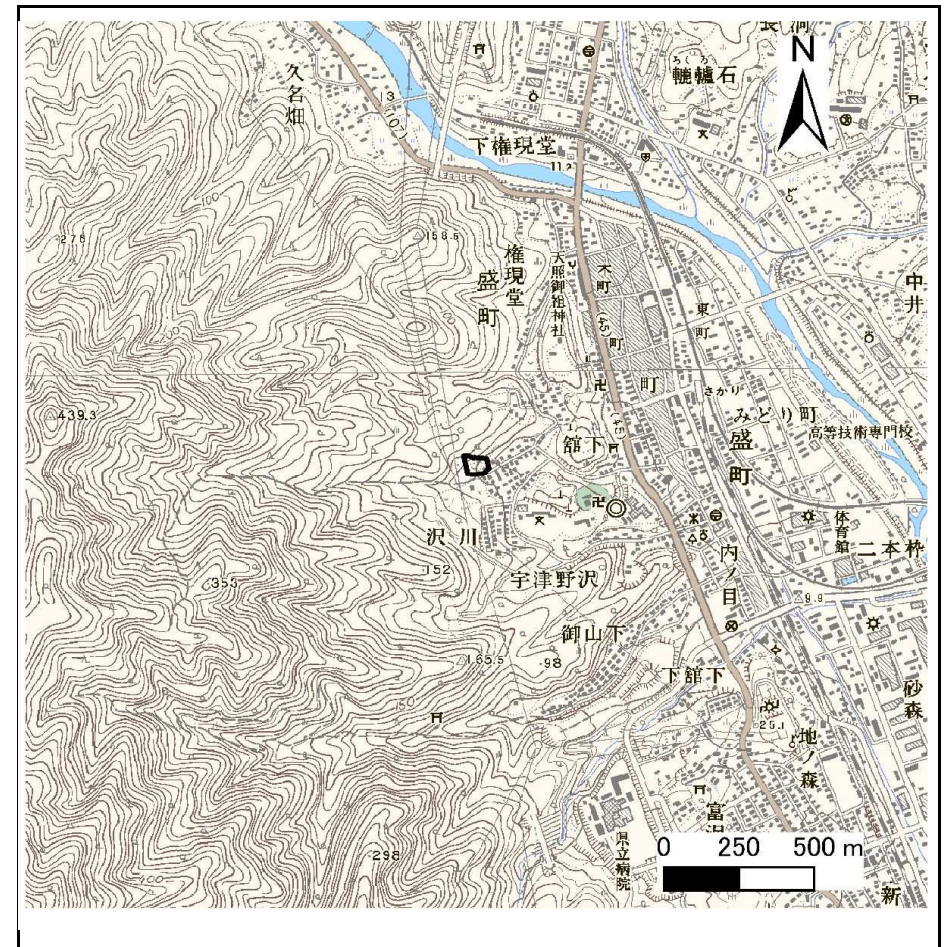
# 土砂災害防止に関する基礎調査(急傾斜地の崩壊)

表紙 概況、位置図

自然現象の種類	急傾斜地の崩壊
箇所番号	168B1003
箇所名	沢川-1
所在地	大船渡市盛町字沢川
調査機関	沿岸広域振興局土木部大船渡土木センター



位置図(S=1:200,000)



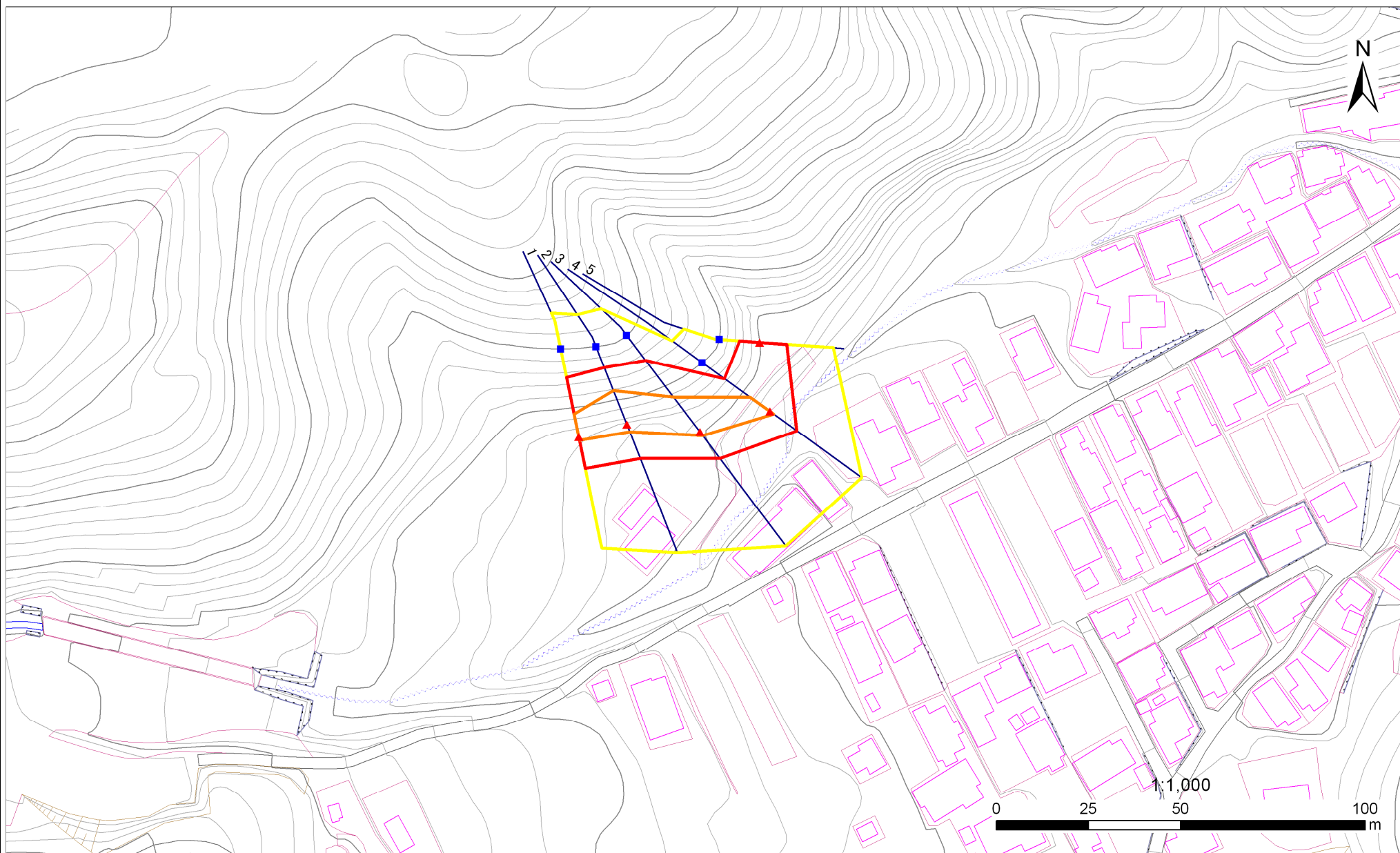
概況図(S=1:25,000)

# 急傾斜地の崩壊区域調書

様式3-1 危害のおそれのある土地、著しい危害のおそれのある土地の設定図

調査年度 平成23年度

急傾斜地の位置 箇所番号 168B1003 箇所名 沢川-1 所在地 大船渡市盛町字沢川



凡例	
■ 上端	— 横断測線
▲ 下端	— 横断測線
— (Yellow)	危害のおそれのある土地の区域
— (Red)	著しい危害のおそれのある土地の区域
— (Orange)	土石等の移動による力が100kN/m <sup>2</sup> を超える範囲
— (Brown)	土石等の堆積高が3mを超える範囲

## 急傾斜地の崩壊区域調査

様式3-2 建築物に作用すると想定される衝撃に関する事項(1/1)

調査年度 平成23年度

急傾斜地の位置		箇所番号 168B1003			箇所名 沢川-1				所在地 大船渡市盛町字沢川							
横断 測線 番号	急傾斜地の下端に隣接する土地								急傾斜地内							
	土石等の移動の高さと力の大きさ				土石等の堆積高さとの大きさ				土石等の移動の高さと力の大きさ				土石等の堆積高さとの大きさ			
	区分	高さ (m)	下端からの距離 (m)	力の大きさ (kN/m <sup>2</sup> )	区分	下端からの水平 距離(m)	高さ (m)	力の大きさ (kN/m <sup>2</sup> )	区分	高さ (m)	上端からの比高 (m)	力の大きさ (kN/m <sup>2</sup> )	区分	上端からの比高 (m)	高さ (m)	力の大きさ (kN/m <sup>2</sup> )
1	100kN/m <sup>2</sup> を超える	1.00	0.00 ~ 0.99	114.84	3mを超える	- ~ -	-	-	100kN/m <sup>2</sup> を超える	1.00	11.42 ~ 15.40	114.84	3mを超える	- ~ -	-	-
	それ以外	1.00	0.99 ~ 8.77	100.00	それ以外	0.00 ~ 8.77	2.18	11.01	それ以外	1.00	5.00 ~ 11.42	100.00	それ以外	5.00 ~ 15.40	2.18	11.01
2	100kN/m <sup>2</sup> を超える	1.00	0.00 ~ 2.15	133.29	3mを超える	- ~ -	-	-	100kN/m <sup>2</sup> を超える	1.00	10.59 ~ 18.70	133.29	3mを超える	- ~ -	-	-
	それ以外	1.00	2.15 ~ 9.93	100.00	それ以外	0.00 ~ 9.93	2.44	12.31	それ以外	1.00	5.00 ~ 10.59	100.00	それ以外	5.00 ~ 18.70	2.44	12.31
3	100kN/m <sup>2</sup> を超える	1.00	0.00 ~ 1.23	118.54	3mを超える	- ~ -	-	-	100kN/m <sup>2</sup> を超える	1.00	12.37 ~ 19.35	118.54	3mを超える	- ~ -	-	-
	それ以外	1.00	1.23 ~ 9.01	100.00	それ以外	0.00 ~ 9.01	2.11	10.68	それ以外	1.00	5.00 ~ 12.37	100.00	それ以外	5.00 ~ 19.35	2.11	10.68
4	100kN/m <sup>2</sup> を超える	1.00	0.00 ~ 1.21	118.26	3mを超える	- ~ -	-	-	100kN/m <sup>2</sup> を超える	1.00	10.89 ~ 15.33	118.26	3mを超える	- ~ -	-	-
	それ以外	1.00	1.21 ~ 8.99	100.00	それ以外	0.00 ~ 8.99	2.24	11.33	それ以外	1.00	5.00 ~ 10.89	100.00	それ以外	5.00 ~ 15.33	2.24	11.33
5	100kN/m <sup>2</sup> を超える	-	- ~ -	-	3mを超える	- ~ -	-	-	100kN/m <sup>2</sup> を超える	-	- ~ -	-	3mを超える	- ~ -	-	-
	それ以外	1.00	0.00 ~ 7.39	94.26	それ以外	0.00 ~ 7.39	2.34	11.85	それ以外	1.00	5.00 ~ 10.00	94.26	それ以外	5.00 ~ 10.00	2.34	11.85
	100kN/m <sup>2</sup> を超える		~		3mを超える	~			100kN/m <sup>2</sup> を超える		~		3mを超える	~		
	それ以外		~		それ以外	~			それ以外		~		それ以外	~		
	100kN/m <sup>2</sup> を超える		~		3mを超える	~			100kN/m <sup>2</sup> を超える		~		3mを超える	~		
	それ以外		~		それ以外	~			それ以外		~		それ以外	~		
	100kN/m <sup>2</sup> を超える		~		3mを超える	~			100kN/m <sup>2</sup> を超える		~		3mを超える	~		
	それ以外		~		それ以外	~			それ以外		~		それ以外	~		
	100kN/m <sup>2</sup> を超える		~		3mを超える	~			100kN/m <sup>2</sup> を超える		~		3mを超える	~		
	それ以外		~		それ以外	~			それ以外		~		それ以外	~		
	100kN/m <sup>2</sup> を超える		~		3mを超える	~			100kN/m <sup>2</sup> を超える		~		3mを超える	~		
	それ以外		~		それ以外	~			それ以外		~		それ以外	~		
	100kN/m <sup>2</sup> を超える		~		3mを超える	~			100kN/m <sup>2</sup> を超える		~		3mを超える	~		
	それ以外		~		それ以外	~			それ以外		~		それ以外	~		