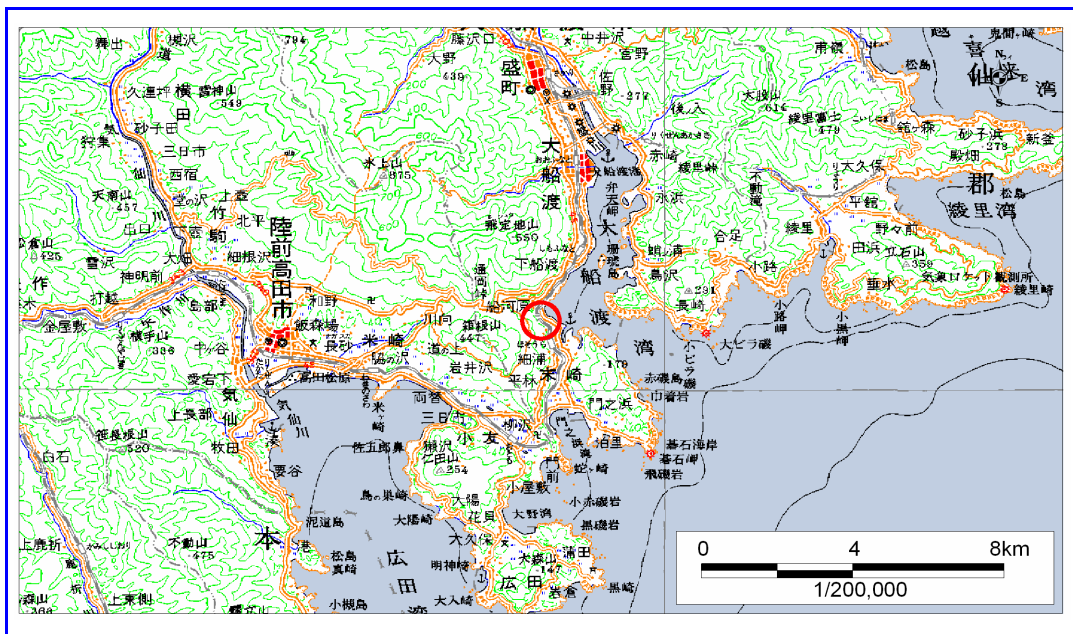


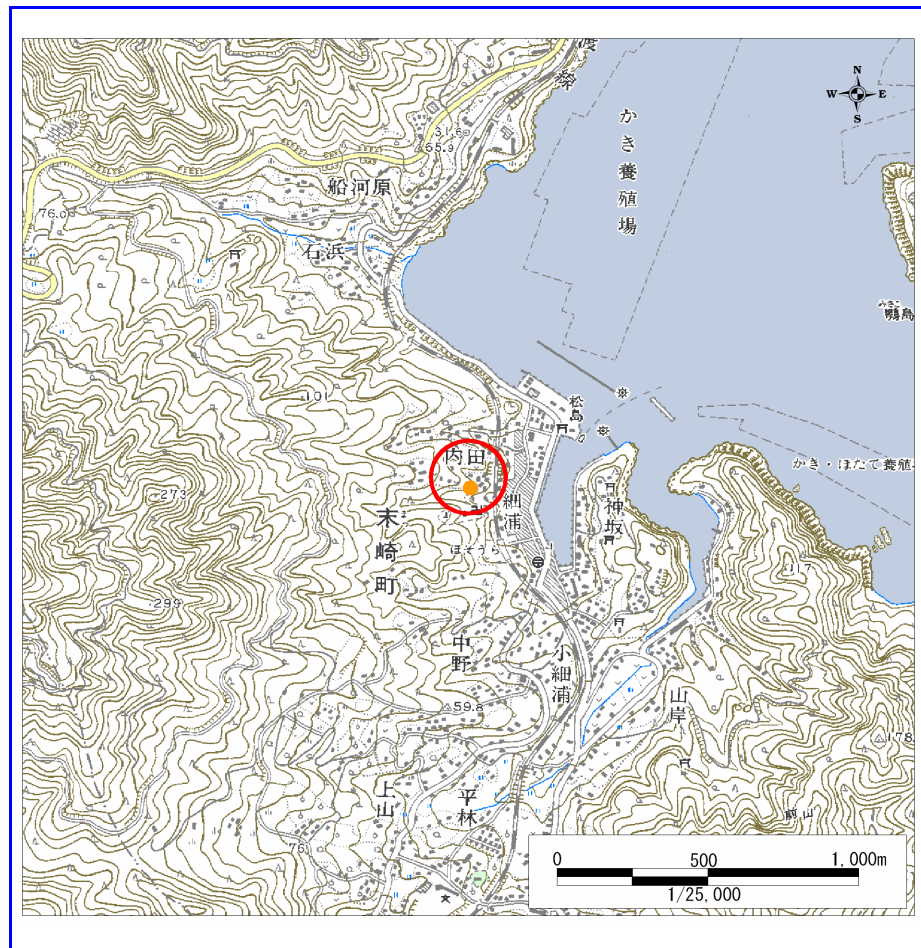
土砂災害防止に関する基礎調査(急傾斜地の崩壊)

表紙 概況、位置図

自然現象の種類	急傾斜地の崩壊
箇所番号	168A1024
箇所名	内田-2
所在地	大船渡市末崎町内田
調査機関	大船渡地方振興局



概況図 (S=1:200,000)



位置図 (S=1:25,000)

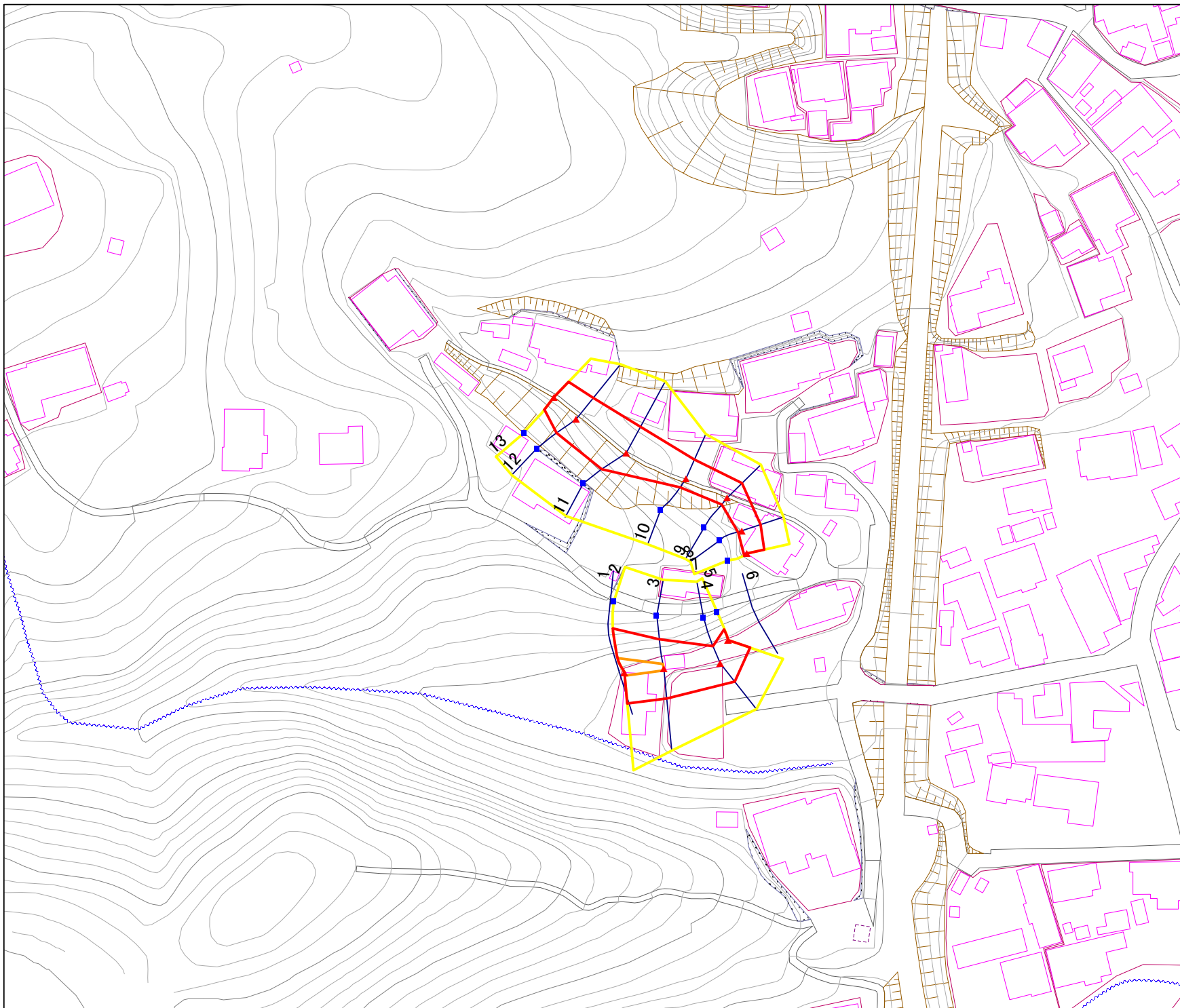
岩手県

様式3-1
危害のおそれのある
土地等の設定図



凡例

- 上端
- ▲ 下端
- 著しい危害のおそれのある土地の区域
- 危害のおそれのある土地の区域
- 土石等の堆積高が3mを超える範囲
- 土石等の移動の力が100kN/m²を超える範囲
- 横断測線



1:1,000
0 5 10 20 30 40 50 m

急傾斜地の崩壊区域調査書

様式3-2 建築物に作用すると想定される衝撃に関する事項 (1/1)

調査年度 平成15年度

急傾斜地の位置		168A1024				箇所名				内田-2		所在地		大船渡市末崎町内田			
横断 測線 番号	急傾斜地の下端に隣接する土地										急傾斜地内						
	土石等の移動の高さと力の大きさ					土砂等の堆積高さと力の大きさ					土石等の移動の高さと力の大きさ			土砂等の堆積高さと力の大きさ			
	区分	高さ (m)	下端からの距離 (m)	力の大きさ (kN/m ²)	区分	下端からの水平 距離(m)	高さ (m)	力の大きさ (kN/m ²)	区分	高さ (m)	上端からの比高 (m)	力の大きさ (kN/m ²)	区分	上端からの比高 (m)	高さ (m)	力の大きさ (kN/m ²)	
2	100kN/m ² を超える	1.00	0.00 ~ 0.77	111.42	3mを超える	- ~ -	-	-	100kN/m ² を超える	1.00	10.94 ~ 13.51	111.42	3mを超える	- ~ -	-	-	
	それ以外	1.00	0.77 ~ 8.55	100.00	それ以外	0.00 ~ 8.55	2.06	11.01	それ以外	1.00	5.00 ~ 10.94	100.00	それ以外	5.00 ~ 13.51	2.06	11.01	
3	100kN/m ² を超える	1.00	0.00 ~ 0.26	103.88	3mを超える	- ~ -	-	-	100kN/m ² を超える	1.00	10.54 ~ 11.25	103.88	3mを超える	- ~ -	-	-	
	それ以外	1.00	0.26 ~ 8.05	100.00	それ以外	0.00 ~ 8.05	2.17	11.60	それ以外	1.00	5.00 ~ 10.54	100.00	それ以外	5.00 ~ 11.25	2.17	11.60	
4	100kN/m ² を超える	-	- ~ -	-	3mを超える	- ~ -	-	-	100kN/m ² を超える	-	- ~ -	-	3mを超える	- ~ -	-	-	
	それ以外	1.00	0.00 ~ 6.29	79.08	それ以外	0.00 ~ 6.29	1.59	8.48	それ以外	1.00	5.00 ~ 7.98	79.08	それ以外	5.00 ~ 7.98	1.59	8.48	
5	100kN/m ² を超える	-	- ~ -	-	3mを超える	- ~ -	-	-	100kN/m ² を超える	-	- ~ -	-	3mを超える	- ~ -	-	-	
	それ以外	1.00	0.00 ~ 6.35	79.81	それ以外	0.00 ~ 6.35	1.93	10.32	それ以外	1.00	5.00 ~ 7.98	79.81	それ以外	5.00 ~ 7.98	1.93	10.32	
7	100kN/m ² を超える	-	- ~ -	-	3mを超える	- ~ -	-	-	100kN/m ² を超える	-	- ~ -	-	3mを超える	- ~ -	-	-	
	それ以外	1.00	0.00 ~ 4.87	60.66	それ以外	0.00 ~ 4.87	2.02	10.82	それ以外	1.00	5.00 ~ 6.00	60.66	それ以外	5.00 ~ 6.00	2.02	10.82	
8	100kN/m ² を超える	-	- ~ -	-	3mを超える	- ~ -	-	-	100kN/m ² を超える	-	- ~ -	-	3mを超える	- ~ -	-	-	
	それ以外	1.00	0.00 ~ 5.31	66.20	それ以外	0.00 ~ 5.31	1.88	10.05	それ以外	1.00	5.00 ~ 6.00	66.20	それ以外	5.00 ~ 6.00	1.88	10.05	
9	100kN/m ² を超える	-	- ~ -	-	3mを超える	- ~ -	-	-	100kN/m ² を超える	-	- ~ -	-	3mを超える	- ~ -	-	-	
	それ以外	1.00	0.00 ~ 5.59	69.80	それ以外	0.00 ~ 5.59	1.61	8.63	それ以外	1.00	5.00 ~ 6.44	69.80	それ以外	5.00 ~ 6.44	1.61	8.63	
10	100kN/m ² を超える	-	- ~ -	-	3mを超える	- ~ -	-	-	100kN/m ² を超える	-	- ~ -	-	3mを超える	- ~ -	-	-	
	それ以外	1.00	0.00 ~ 5.62	70.20	それ以外	0.00 ~ 5.62	1.58	8.48	それ以外	1.00	5.00 ~ 6.66	70.20	それ以外	5.00 ~ 6.66	1.58	8.48	
11	100kN/m ² を超える	1.00	0.00 ~ 0.23	103.32	3mを超える	- ~ -	-	-	100kN/m ² を超える	1.00	10.53 ~ 11.14	103.32	3mを超える	- ~ -	-	-	
	それ以外	1.00	0.23 ~ 8.01	100.00	それ以外	0.00 ~ 8.01	2.17	11.62	それ以外	1.00	5.00 ~ 10.53	100.00	それ以外	5.00 ~ 11.14	2.17	11.62	
12	100kN/m ² を超える	-	- ~ -	-	3mを超える	- ~ -	-	-	100kN/m ² を超える	-	- ~ -	-	3mを超える	- ~ -	-	-	
	それ以外	1.00	0.00 ~ 7.39	94.26	それ以外	0.00 ~ 7.39	1.71	9.17	それ以外	1.00	5.00 ~ 9.64	94.26	それ以外	5.00 ~ 9.64	1.71	9.17	
13	100kN/m ² を超える	-	- ~ -	-	3mを超える	- ~ -	-	-	100kN/m ² を超える	-	- ~ -	-	3mを超える	- ~ -	-	-	
	それ以外	1.00	0.00 ~ 5.92	74.11	それ以外	0.00 ~ 5.92	1.57	8.38	それ以外	1.00	5.00 ~ 7.39	74.11	それ以外	5.00 ~ 7.39	1.57	8.38	
	100kN/m ² を超える		~		3mを超える	~			100kN/m ² を超える		~		3mを超える	~			
	それ以外		~		それ以外	~			それ以外		~		それ以外	~			
	100kN/m ² を超える		~		3mを超える	~			100kN/m ² を超える		~		3mを超える	~			
	それ以外		~		それ以外	~			それ以外		~		それ以外	~			
	100kN/m ² を超える		~		3mを超える	~			100kN/m ² を超える		~		3mを超える	~			
	それ以外		~		それ以外	~			それ以外		~		それ以外	~			