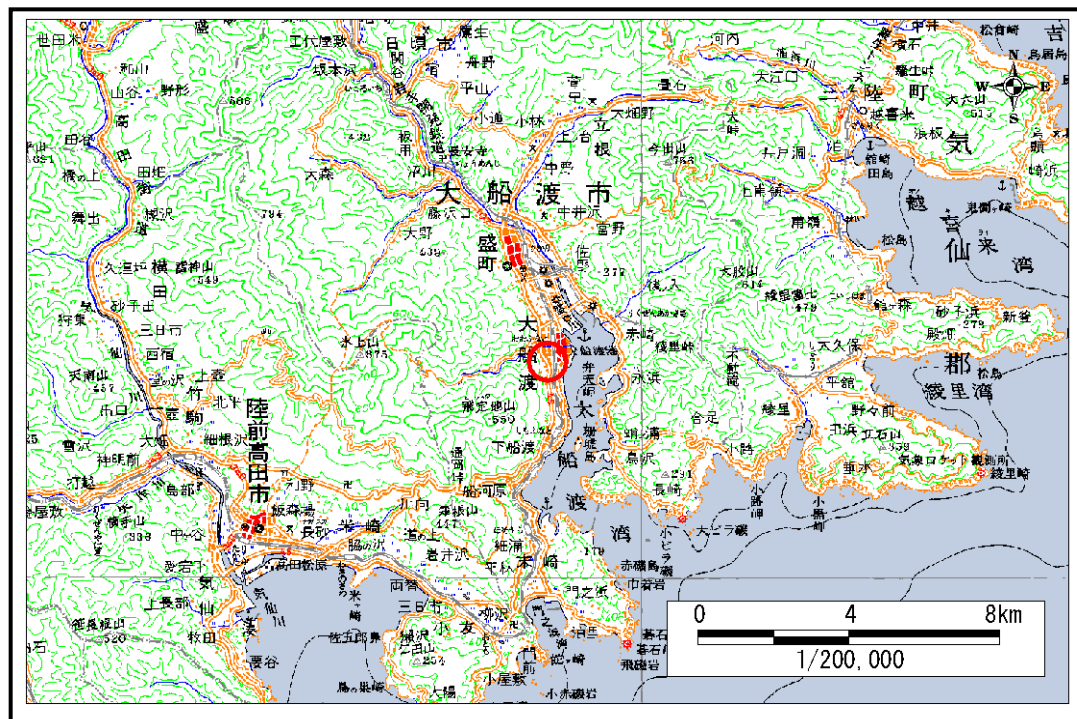


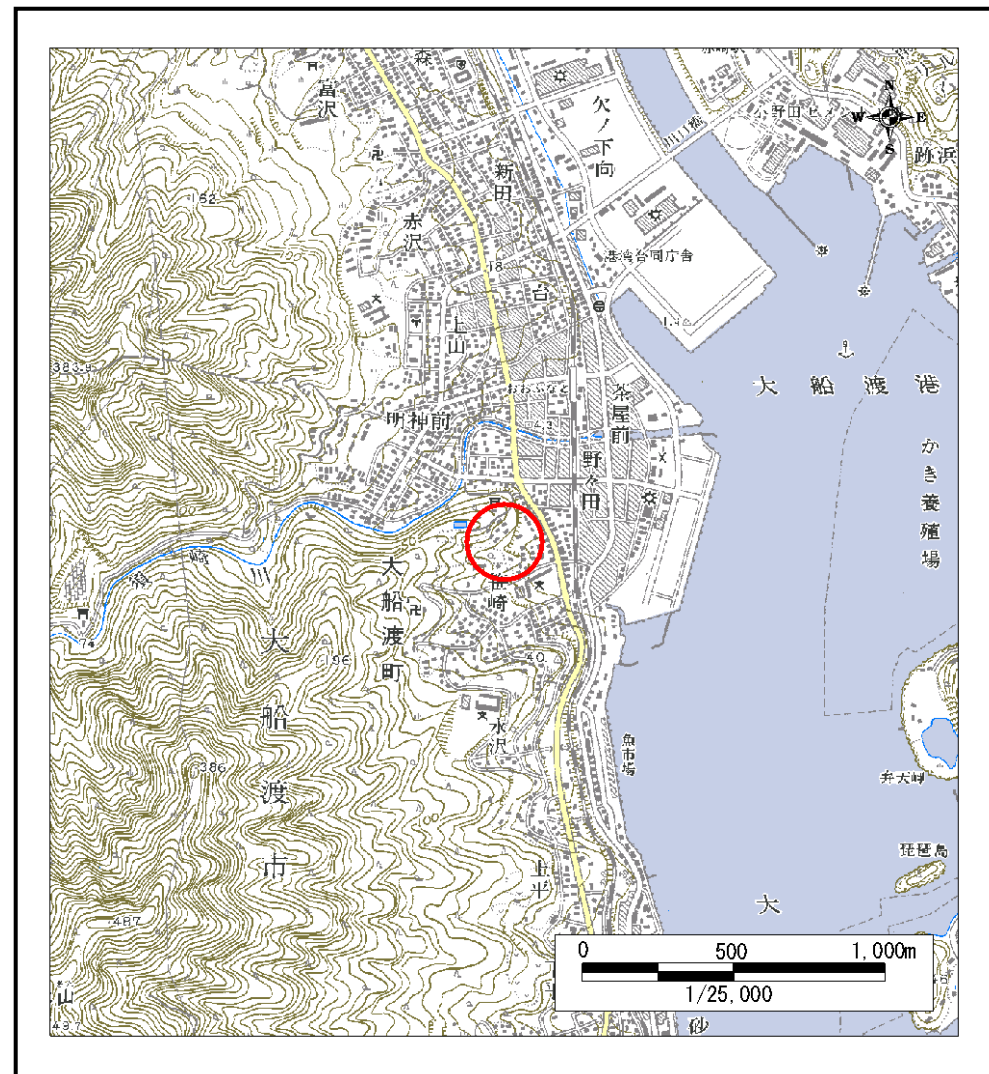
土砂災害防止に関する基礎調査(急傾斜地の崩壊)

表紙 概況、位置図

自然現象の種類	急傾斜地の崩壊
箇所番号	168A1016
箇所名	笹崎一2
所在地	大船渡市大船渡町字笹崎
調査機関	大船渡地方振興局



概況図 (S=1:200,000)



位置図 (S=1:25,000)

岩手県

急傾斜地の崩壊区域調書

様式3-1 危害のおそれのある土地、著しい危害のおそれのある土地の設定図

調査年度

平成16年度

急傾斜地の位置

箇所番号

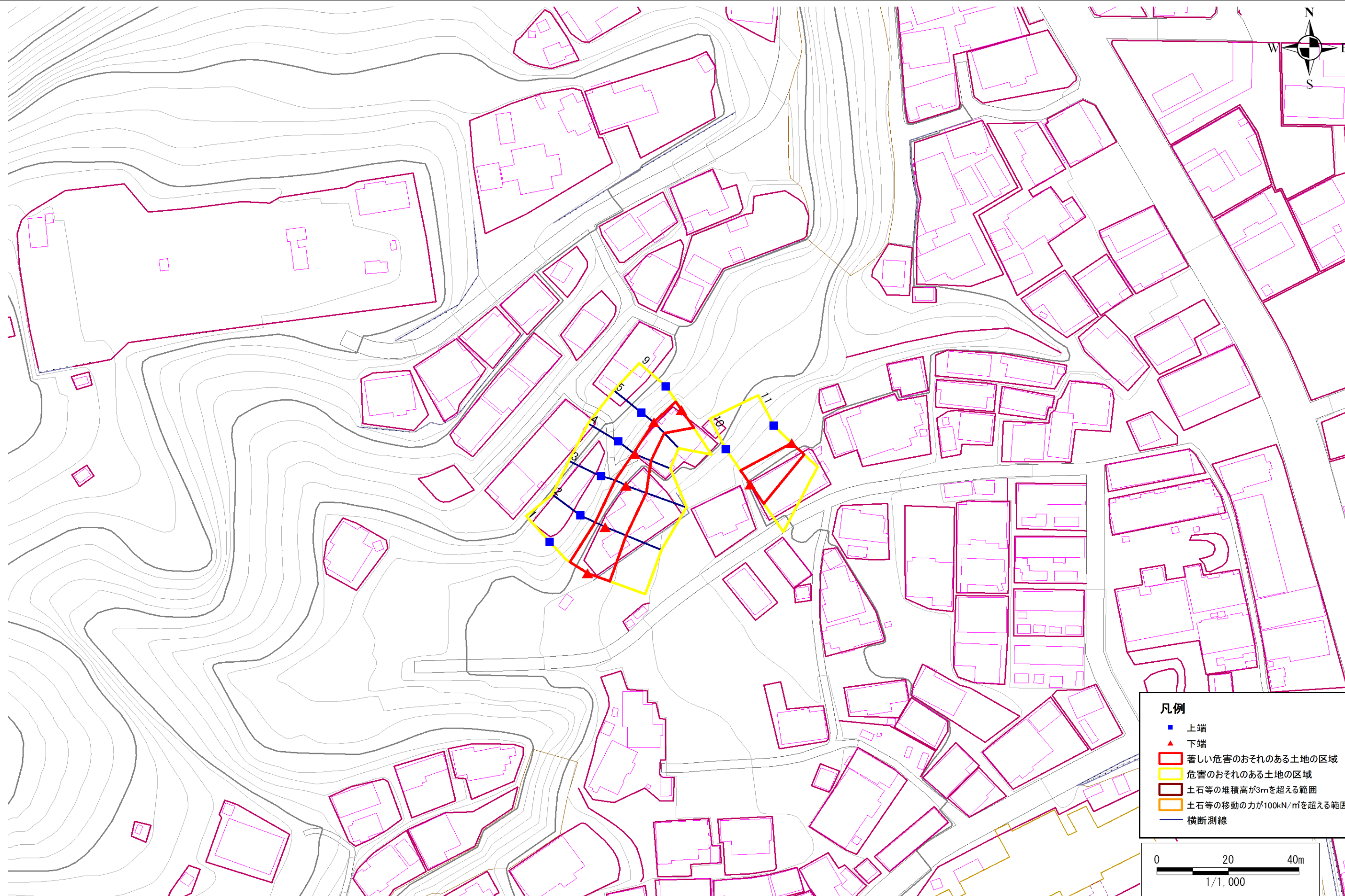
168A1016

箇所名

笹崎-2

所在地

大船渡市大船渡町字笹崎



急傾斜地の崩壊区域調書

様式3-2 建築物に作用すると想定される衝撃に関する事項 (1/1)

調査年度 平成16年度

急傾斜地の位置		箇所番号 168A1016			箇所名 笹崎-2		所在地 大船渡市大船渡町字笹崎									
横断 測線 番号	急傾斜地の下端に隣接する土地								急傾斜地内							
	土石等の移動の高さと力の大きさ				土石等の堆積高さとの大きさ				土石等の移動の高さと力の大きさ				土石等の堆積高さとの大きさ			
	区分	高さ (m)	下端からの距離 (m)	力の大きさ (kN/m ²)	区分	下端からの水平 距離(m)	高さ (m)	力の大きさ (kN/m ²)	区分	高さ (m)	上端からの比高 (m)	力の大きさ (kN/m ²)	区分	上端からの比高 (m)	高さ (m)	力の大きさ (kN/m ²)
1	100kN/m ² を超える	-	- ~ -	-	3mを超える	- ~ -	-	-	100kN/m ² を超える	-	- ~ -	-	3mを超える	- ~ -	-	-
	それ以外	1.00	0.00 ~ 6.68	84.29	それ以外	0.00 ~ 6.68	1.60	8.59	それ以外	1.00	5.00 ~ 8.65	84.29	それ以外	5.00 ~ 8.65	1.60	8.59
2	100kN/m ² を超える	-	- ~ -	-	3mを超える	- ~ -	-	-	100kN/m ² を超える	-	- ~ -	-	3mを超える	- ~ -	-	-
	それ以外	1.00	0.00 ~ 6.17	77.38	それ以外	0.00 ~ 6.17	2.05	10.95	それ以外	1.00	5.00 ~ 8.50	77.38	それ以外	5.00 ~ 8.50	2.05	10.95
3	100kN/m ² を超える	-	- ~ -	-	3mを超える	- ~ -	-	-	100kN/m ² を超える	-	- ~ -	-	3mを超える	- ~ -	-	-
	それ以外	1.00	0.00 ~ 6.00	75.19	それ以外	0.00 ~ 6.00	2.13	11.40	それ以外	1.00	5.00 ~ 9.00	75.19	それ以外	5.00 ~ 9.00	2.13	11.40
4	100kN/m ² を超える	-	- ~ -	-	3mを超える	- ~ -	-	-	100kN/m ² を超える	-	- ~ -	-	3mを超える	- ~ -	-	-
	それ以外	1.00	0.00 ~ 4.80	59.76	それ以外	0.00 ~ 4.80	1.90	10.17	それ以外	1.00	5.00 ~ 5.34	59.76	それ以外	5.00 ~ 5.34	1.90	10.17
5	100kN/m ² を超える	-	- ~ -	-	3mを超える	- ~ -	-	-	100kN/m ² を超える	-	- ~ -	-	3mを超える	- ~ -	-	-
	それ以外	1.00	0.00 ~ 4.11	51.46	それ以外	0.00 ~ 4.11	2.04	10.94	それ以外	1.00	5.00 ~ 5.00	51.46	それ以外	5.00 ~ 5.00	2.04	10.94
9	100kN/m ² を超える	-	- ~ -	-	3mを超える	- ~ -	-	-	100kN/m ² を超える	-	- ~ -	-	3mを超える	- ~ -	-	-
	それ以外	1.00	0.00 ~ 6.18	77.61	それ以外	0.00 ~ 6.18	1.93	10.35	それ以外	1.00	5.00 ~ 7.70	77.61	それ以外	5.00 ~ 7.70	1.93	10.35
10	100kN/m ² を超える	-	- ~ -	-	3mを超える	- ~ -	-	-	100kN/m ² を超える	-	- ~ -	-	3mを超える	- ~ -	-	-
	それ以外	1.00	0.00 ~ 6.72	84.88	それ以外	0.00 ~ 6.72	1.67	8.94	それ以外	1.00	5.00 ~ 8.30	84.88	それ以外	5.00 ~ 8.30	1.67	8.94
11	100kN/m ² を超える	-	- ~ -	-	3mを超える	- ~ -	-	-	100kN/m ² を超える	-	- ~ -	-	3mを超える	- ~ -	-	-
	それ以外	1.00	0.00 ~ 4.78	59.59	それ以外	0.00 ~ 4.78	1.71	9.17	それ以外	1.00	5.00 ~ 5.01	59.59	それ以外	5.00 ~ 5.01	1.71	9.17
	100kN/m ² を超える		~		3mを超える	~			100kN/m ² を超える		~		3mを超える	~		
	それ以外		~		それ以外	~			それ以外		~		それ以外	~		
	100kN/m ² を超える		~		3mを超える	~			100kN/m ² を超える		~		3mを超える	~		
	それ以外		~		それ以外	~			それ以外		~		それ以外	~		
	100kN/m ² を超える		~		3mを超える	~			100kN/m ² を超える		~		3mを超える	~		
	それ以外		~		それ以外	~			それ以外		~		それ以外	~		
	100kN/m ² を超える		~		3mを超える	~			100kN/m ² を超える		~		3mを超える	~		
	それ以外		~		それ以外	~			それ以外		~		それ以外	~		
	100kN/m ² を超える		~		3mを超える	~			100kN/m ² を超える		~		3mを超える	~		
	それ以外		~		それ以外	~			それ以外		~		それ以外	~		