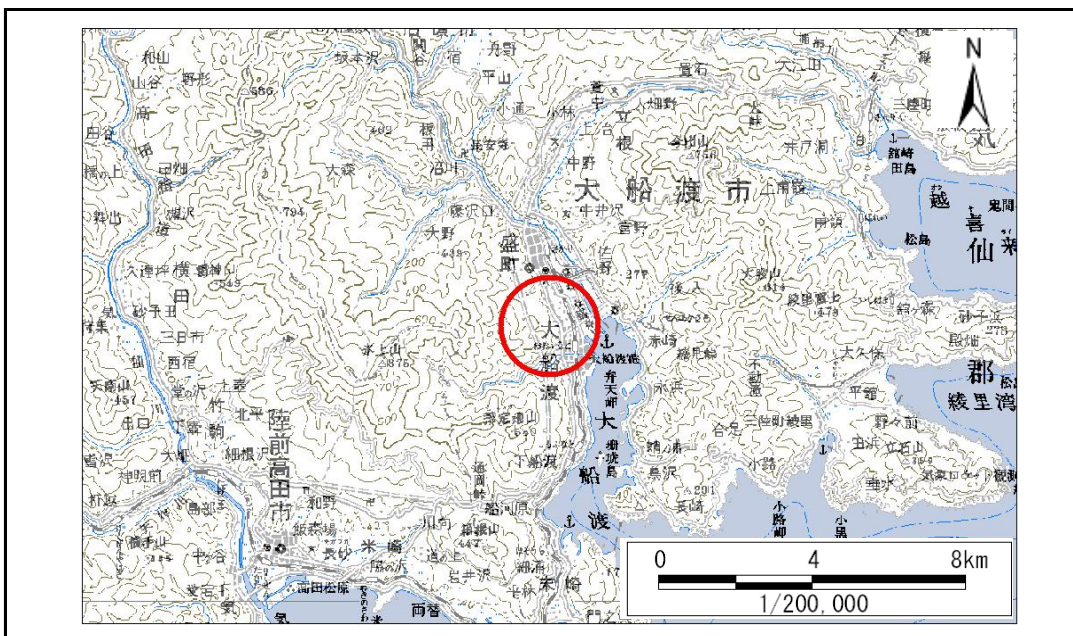


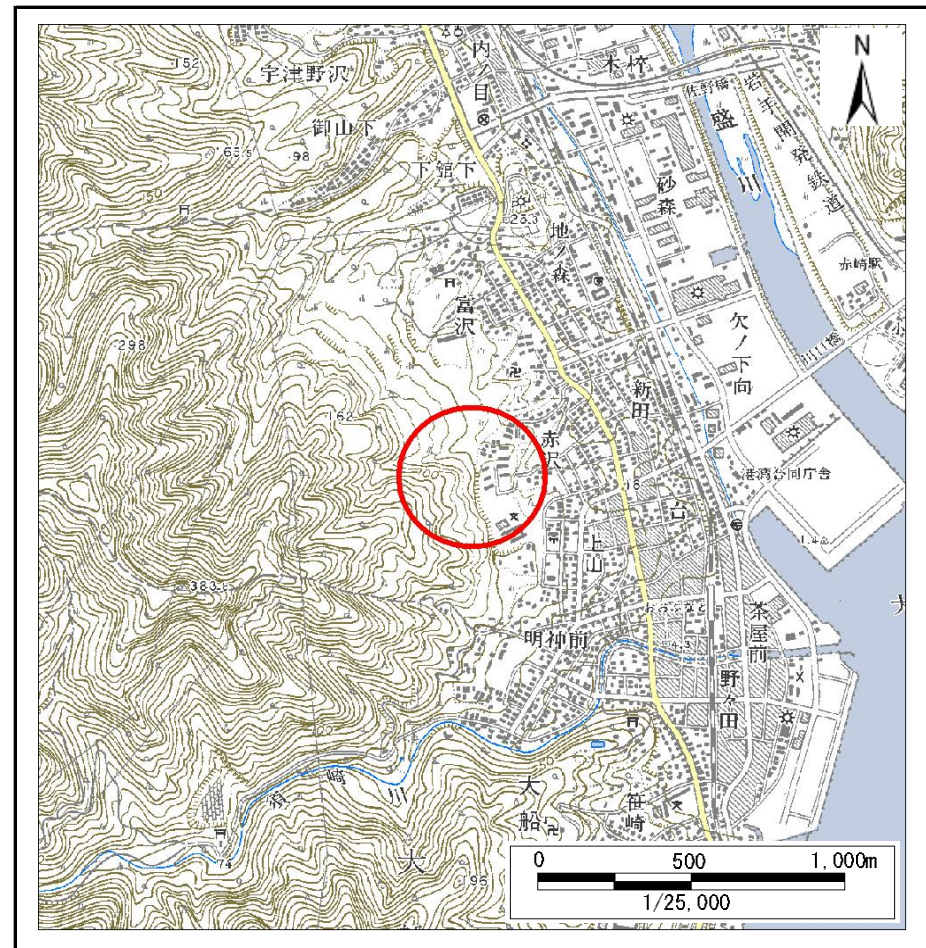
土砂災害防止に関する基礎調査(急傾斜地の崩壊)

表紙 概況、位置図

自然現象の種類	急傾斜地の崩壊
箇所番号	168A1010
箇所名	山馬越
所在地	大船渡市大船渡町字山馬越
調査機関	岩手県大船渡地方振興局



位置図(S=1:200,000)



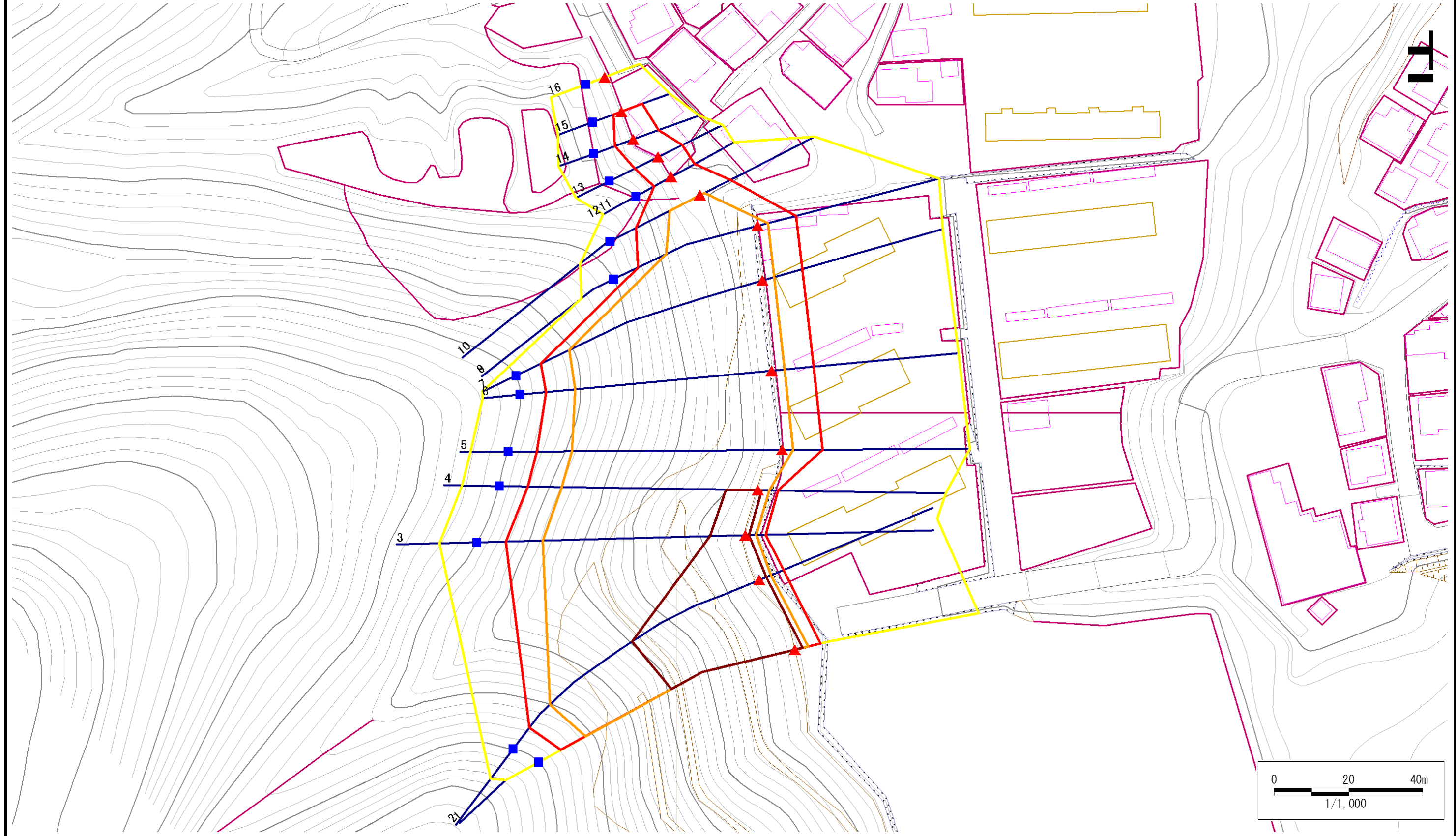
概況図(S=1:25,000)

急傾斜地の崩壊区域調書

様式3-1 危害のおそれのある土地、著しい危害のおそれのある土地の設定図

調査年度 平成21年度

急傾斜地の位置 箇所番号 168A1010 箇所名 山馬越 所在地 大船渡市大船渡町字山馬越



凡例		凡例		凡例	
■ 上端	— 横断測線	▭ 危害のおそれのある土地の区域	▭ 土石等の移動による力が100kN/m ² を超える範囲	▭ 土石等の堆積高が3mを超える範囲	
▲ 下端		▭ 著しい危害のおそれのある土地の区域			

急傾斜地の崩壊区域調査

様式3-2 建築物に作用すると想定される衝撃に関する事項(1/2)

調査年度	平成21年度
------	--------

急傾斜地の位置		箇所番号		168A1010				箇所名		山馬越		所在地		大船渡市大船渡町字山馬越			
横断 測線 番号	急傾斜地の下端に隣接する土地										急傾斜地内						
	土石等の移動の高さと力の大きさ					土石等の堆積高さと力の大きさ					土石等の移動の高さと力の大きさ			土石等の堆積高さと力の大きさ			
	区分	高さ (m)	下端からの距離 (m)	力の大きさ (kN/m ²)	区分	下端からの水平 距離(m)	高さ (m)	力の大きさ (kN/m ²)	区分	高さ (m)	上端からの比高 (m)	力の大きさ (kN/m ²)	区分	上端からの比高 (m)	高さ (m)	力の大きさ (kN/m ²)	
1	100kN/m ² を超える	1.00	0.00 ~ 3.62	158.65	3mを超える	0.00 ~ 2.15	3.97	21.24	100kN/m ² を超える	1.00	10.56 ~ 55.76	158.65	3mを超える	30.00 ~ 55.76	3.97	21.24	
	それ以外	1.00	3.62 ~ 7.08	100.00	それ以外	2.15 ~ 7.08	3.00	16.05	それ以外	1.00	5.00 ~ 10.56	100.00	それ以外	5.00 ~ 30.00	3.00	16.05	
2	100kN/m ² を超える	1.00	0.00 ~ 3.32	153.23	3mを超える	0.00 ~ 1.99	3.86	20.64	100kN/m ² を超える	1.00	10.76 ~ 56.20	153.23	3mを超える	30.00 ~ 56.20	3.86	20.64	
	それ以外	1.00	3.32 ~ 6.99	100.00	それ以外	1.99 ~ 6.99	3.00	16.05	それ以外	1.00	5.00 ~ 10.76	100.00	それ以外	5.00 ~ 30.00	3.00	16.05	
3	100kN/m ² を超える	1.00	0.00 ~ 2.80	144.60	3mを超える	0.00 ~ 0.88	3.38	18.10	100kN/m ² を超える	1.00	11.25 ~ 46.06	144.60	3mを超える	40.00 ~ 46.06	3.38	18.10	
	それ以外	1.00	2.80 ~ 5.31	100.00	それ以外	0.88 ~ 5.31	3.00	16.05	それ以外	1.00	5.00 ~ 11.25	100.00	それ以外	5.00 ~ 40.00	3.00	16.05	
4	100kN/m ² を超える	1.00	0.00 ~ 3.01	147.81	3mを超える	0.00 ~ 0.97	3.43	18.34	100kN/m ² を超える	1.00	11.01 ~ 45.67	147.81	3mを超える	40.00 ~ 45.67	3.43	18.34	
	それ以外	1.00	3.01 ~ 5.35	100.00	それ以外	0.97 ~ 5.35	3.00	16.05	それ以外	1.00	5.00 ~ 11.01	100.00	それ以外	5.00 ~ 40.00	3.00	16.05	
5	100kN/m ² を超える	1.00	0.00 ~ 2.94	146.72	3mを超える	- ~ -	-	-	100kN/m ² を超える	1.00	11.11 ~ 47.78	146.72	3mを超える	- ~ -	-	-	
	それ以外	1.00	2.94 ~ 10.73	100.00	それ以外	0.00 ~ 10.73	2.84	15.20	それ以外	1.00	5.00 ~ 11.11	100.00	それ以外	5.00 ~ 47.78	2.84	15.20	
6	100kN/m ² を超える	1.00	0.00 ~ 3.46	155.68	3mを超える	- ~ -	-	-	100kN/m ² を超える	1.00	10.62 ~ 48.50	155.68	3mを超える	- ~ -	-	-	
	それ以外	1.00	3.46 ~ 11.24	100.00	それ以外	0.00 ~ 11.24	2.96	15.83	それ以外	1.00	5.00 ~ 10.62	100.00	それ以外	5.00 ~ 48.50	2.96	15.83	
7	100kN/m ² を超える	1.00	0.00 ~ 3.22	151.56	3mを超える	- ~ -	-	-	100kN/m ² を超える	1.00	10.81 ~ 48.48	151.56	3mを超える	- ~ -	-	-	
	それ以外	1.00	3.22 ~ 11.01	100.00	それ以外	0.00 ~ 11.01	2.90	15.51	それ以外	1.00	5.00 ~ 10.81	100.00	それ以外	5.00 ~ 48.48	2.90	15.51	
8	100kN/m ² を超える	1.00	0.00 ~ 2.80	144.18	3mを超える	- ~ -	-	-	100kN/m ² を超える	1.00	10.77 ~ 28.51	144.18	3mを超える	- ~ -	-	-	
	それ以外	1.00	2.80 ~ 10.58	100.00	それ以外	0.00 ~ 0.00	1.69	9.05	それ以外	1.00	5.00 ~ 10.77	100.00	それ以外	5.00 ~ 28.51	1.69	9.05	
9	100kN/m ² を超える	1.00	0.00 ~ 2.80	144.18	3mを超える	- ~ -	-	-	100kN/m ² を超える	1.00	10.77 ~ 28.51	144.18	3mを超える	- ~ -	-	-	
	それ以外	1.00	2.80 ~ 10.58	100.00	それ以外	0.00 ~ 10.58	2.91	15.56	それ以外	1.00	5.00 ~ 10.77	100.00	それ以外	5.00 ~ 28.51	2.91	15.56	
10	100kN/m ² を超える	1.00	0.00 ~ 1.32	119.95	3mを超える	- ~ -	-	-	100kN/m ² を超える	1.00	11.38 ~ 17.16	119.95	3mを超える	- ~ -	-	-	
	それ以外	1.00	1.32 ~ 9.10	100.00	それ以外	0.00 ~ 9.10	2.18	11.68	それ以外	1.00	5.00 ~ 11.38	100.00	それ以外	5.00 ~ 17.16	2.18	11.68	
11	100kN/m ² を超える	-	- ~ -	-	3mを超える	- ~ -	-	-	100kN/m ² を超える	-	- ~ -	-	3mを超える	- ~ -	-	-	
	それ以外	1.00	0.00 ~ 7.26	92.50	それ以外	0.00 ~ 7.26	1.88	10.07	それ以外	1.00	5.00 ~ 9.61	92.50	それ以外	5.00 ~ 9.61	1.88	10.07	
12	100kN/m ² を超える	-	- ~ -	-	3mを超える	- ~ -	-	-	100kN/m ² を超える	-	- ~ -	-	3mを超える	- ~ -	-	-	
	それ以外	1.00	0.00 ~ 7.26	92.47	それ以外	0.00 ~ 7.26	1.88	10.08	それ以外	1.00	5.00 ~ 9.61	92.47	それ以外	5.00 ~ 9.61	1.88	10.08	
13	100kN/m ² を超える	-	- ~ -	-	3mを超える	- ~ -	-	-	100kN/m ² を超える	-	- ~ -	-	3mを超える	- ~ -	-	-	
	それ以外	1.00	0.00 ~ 7.26	92.48	それ以外	0.00 ~ 0.00	1.66	8.88	それ以外	1.00	5.00 ~ 9.61	92.48	それ以外	5.00 ~ 9.61	1.66	8.88	
14	100kN/m ² を超える	-	- ~ -	-	3mを超える	- ~ -	-	-	100kN/m ² を超える	-	- ~ -	-	3mを超える	- ~ -	-	-	
	それ以外	1.00	0.00 ~ 7.26	92.41	それ以外	0.00 ~ 7.26	1.84	9.82	それ以外	1.00	5.00 ~ 9.39	92.41	それ以外	5.00 ~ 9.39	1.84	9.82	
15	100kN/m ² を超える	-	- ~ -	-	3mを超える	- ~ -	-	-	100kN/m ² を超える	-	- ~ -	-	3mを超える	- ~ -	-	-	
	それ以外	1.00	0.00 ~ 5.94	74.43	それ以外	0.00 ~ 5.94	1.85	9.88	それ以外	1.00	5.00 ~ 6.90	74.43	それ以外	5.00 ~ 6.90	1.85	9.88	

急傾斜地の崩壊区域調査

様式3-2 建築物に作用すると想定される衝撃に関する事項(2/2)

調査年度	平成21年度
------	--------

急傾斜地の位置		168A1010				箇所名		山馬越		所在地		大船渡市大船渡町字山馬越					
横断 測線 番号	急傾斜地の下端に隣接する土地								急傾斜地内								
	土石等の移動の高さと力の大きさ				土石等の堆積高さとの大きさ				土石等の移動の高さと力の大きさ				土石等の堆積高さとの大きさ				
	区分	高さ (m)	下端からの距離 (m)	力の大きさ (kN/m ²)	区分	下端からの水平 距離(m)	高さ (m)	力の大きさ (kN/m ²)	区分	高さ (m)	上端からの比高 (m)	力の大きさ (kN/m ²)	区分	上端からの比高 (m)	高さ (m)	力の大きさ (kN/m ²)	
16	100kN/m ² を超える	-	- ~ -	-	3mを超える	- ~ -	-	-	100kN/m ² を超える	-	- ~ -	-	-	3mを超える	- ~ -	-	-
	それ以外	-	- ~ -	-	それ以外	- ~ -	-	-	それ以外	-	- ~ -	-	-	それ以外	- ~ -	-	-
	100kN/m ² を超える	~	~	~	3mを超える	~	~	~	100kN/m ² を超える	~	~	~	~	3mを超える	~	~	~
	それ以外	~	~	~	それ以外	~	~	~	それ以外	~	~	~	~	それ以外	~	~	~
	100kN/m ² を超える	~	~	~	3mを超える	~	~	~	100kN/m ² を超える	~	~	~	~	3mを超える	~	~	~
	それ以外	~	~	~	それ以外	~	~	~	それ以外	~	~	~	~	それ以外	~	~	~
	100kN/m ² を超える	~	~	~	3mを超える	~	~	~	100kN/m ² を超える	~	~	~	~	3mを超える	~	~	~
	それ以外	~	~	~	それ以外	~	~	~	それ以外	~	~	~	~	それ以外	~	~	~
	100kN/m ² を超える	~	~	~	3mを超える	~	~	~	100kN/m ² を超える	~	~	~	~	3mを超える	~	~	~
	それ以外	~	~	~	それ以外	~	~	~	それ以外	~	~	~	~	それ以外	~	~	~
	100kN/m ² を超える	~	~	~	3mを超える	~	~	~	100kN/m ² を超える	~	~	~	~	3mを超える	~	~	~
	それ以外	~	~	~	それ以外	~	~	~	それ以外	~	~	~	~	それ以外	~	~	~
	100kN/m ² を超える	~	~	~	3mを超える	~	~	~	100kN/m ² を超える	~	~	~	~	3mを超える	~	~	~
	それ以外	~	~	~	それ以外	~	~	~	それ以外	~	~	~	~	それ以外	~	~	~
	100kN/m ² を超える	~	~	~	3mを超える	~	~	~	100kN/m ² を超える	~	~	~	~	3mを超える	~	~	~
	それ以外	~	~	~	それ以外	~	~	~	それ以外	~	~	~	~	それ以外	~	~	~
	100kN/m ² を超える	~	~	~	3mを超える	~	~	~	100kN/m ² を超える	~	~	~	~	3mを超える	~	~	~
	それ以外	~	~	~	それ以外	~	~	~	それ以外	~	~	~	~	それ以外	~	~	~
	100kN/m ² を超える	~	~	~	3mを超える	~	~	~	100kN/m ² を超える	~	~	~	~	3mを超える	~	~	~
	それ以外	~	~	~	それ以外	~	~	~	それ以外	~	~	~	~	それ以外	~	~	~