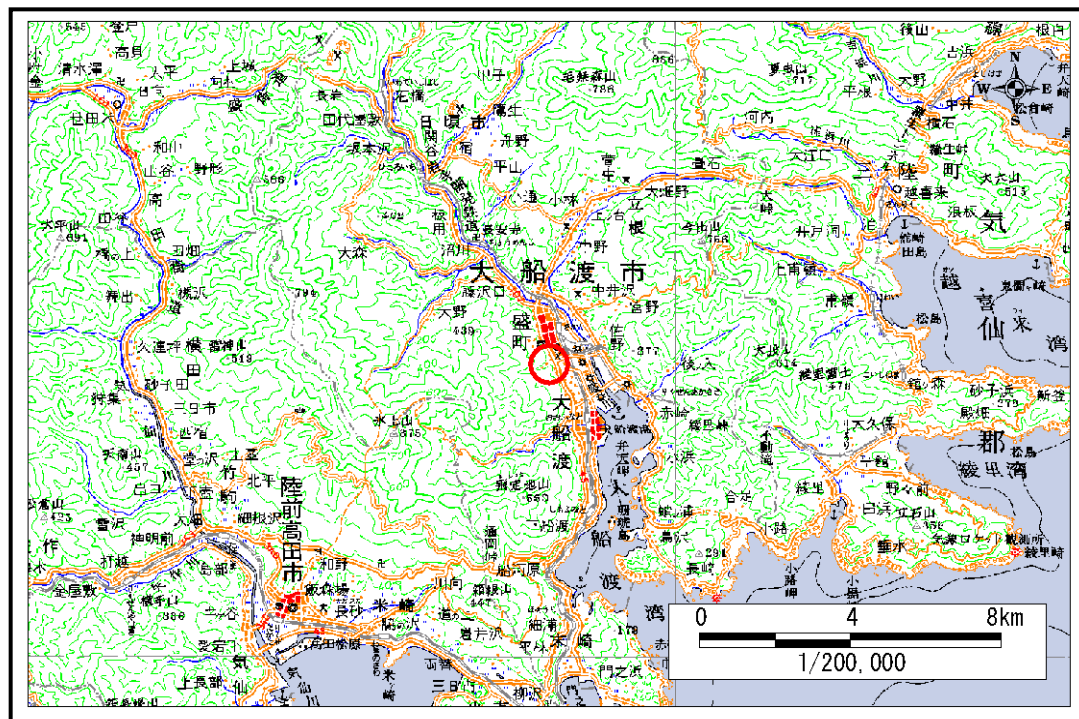


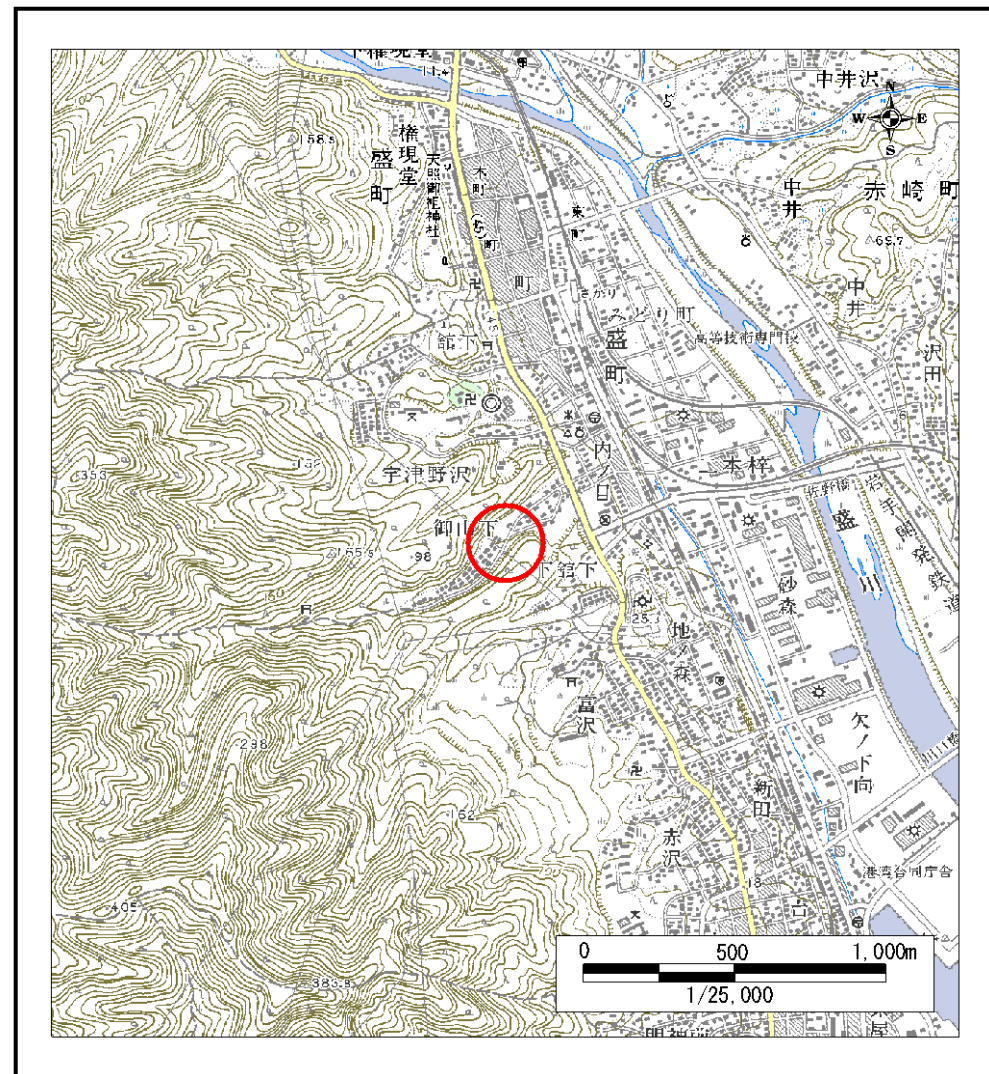
土砂災害防止に関する基礎調査(急傾斜地の崩壊)

表紙 概況、位置図

自然現象の種類	急傾斜地の崩壊
箇所番号	168A1006
箇所名	下館下-3
所在地	大船渡市盛町字下館下
調査機関	大船渡地方振興局



概況図 (S=1:200,000)



位置図 (S=1:25,000)

岩手県

急傾斜地の崩壊区域調書

様式3-1 危害のおそれのある土地、著しい危害のおそれのある土地の設定図

調査年度

平成16年度

急傾斜地の位置

箇所番号

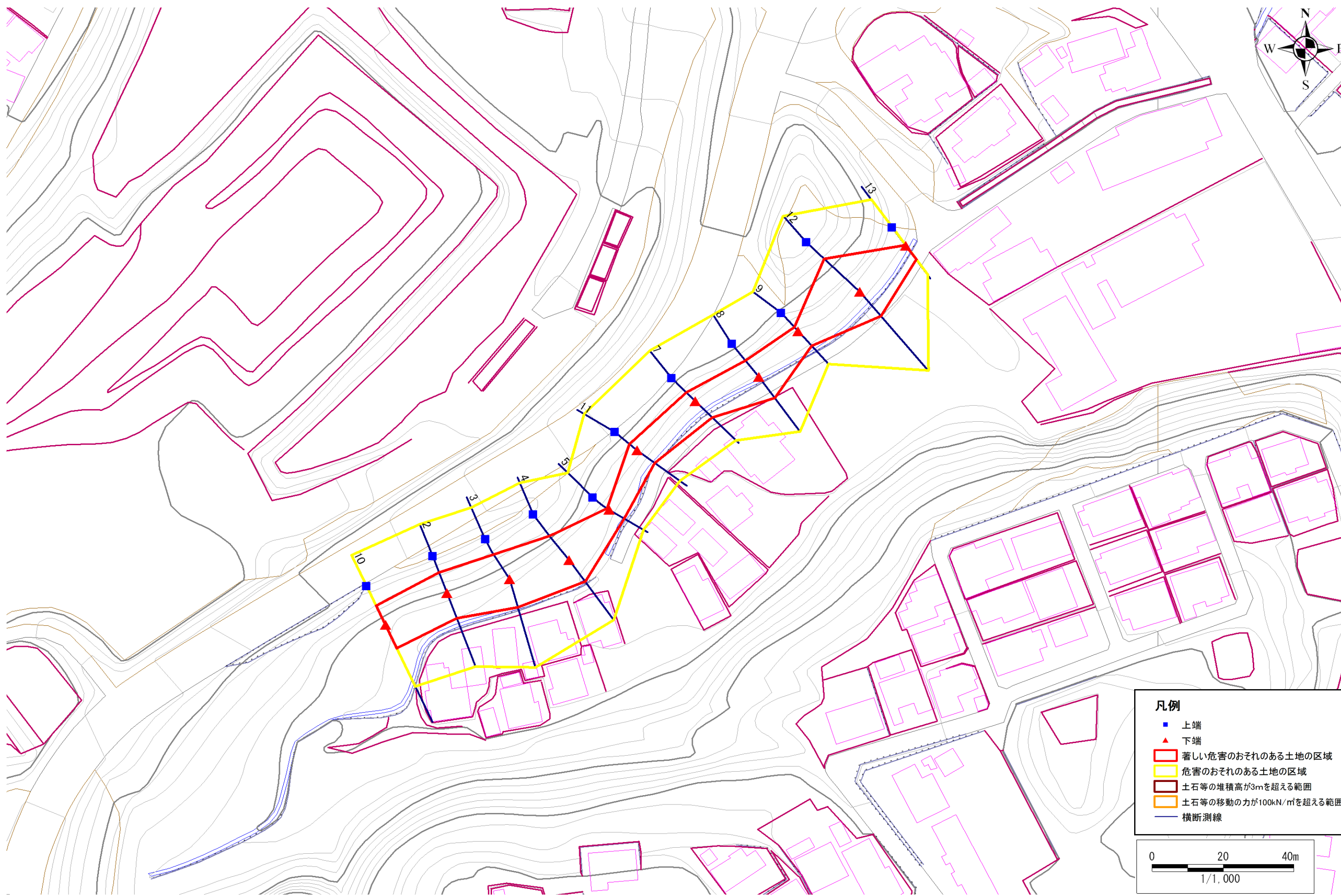
168A1006

箇所名

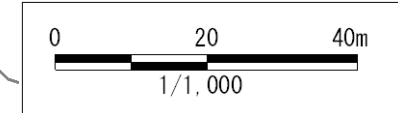
下館下-3

所在地

大船渡市盛町字下館下



- 凡例**
- 上端
 - ▲ 下端
 - 著しい危害のおそれのある土地の区域
 - 危害のおそれのある土地の区域
 - 土石等の堆積高が3mを超える範囲
 - 土石等の移動の力が100kN/m²を超える範囲
 - 横断測線



急傾斜地の崩壊区域調書

様式3-2 建築物に作用すると想定される衝撃に関する事項 (1/1)

調査年度

平成16年度

急傾斜地の位置		箇所番号			箇所名				所在地		大船渡市盛町字下館下					
		168A1006			下館下-3						急傾斜地内					
横断 測線 番号	急傾斜地の下端に隣接する土地								急傾斜地内							
	土石等の移動の高さと力の大きさ				土石等の堆積高さとの大きさ				土石等の移動の高さと力の大きさ				土石等の堆積高さとの大きさ			
	区分	高さ (m)	下端からの距離 (m)	力の大きさ (kN/m ²)	区分	下端からの水平 距離(m)	高さ (m)	力の大きさ (kN/m ²)	区分	高さ (m)	上端からの比高 (m)	力の大きさ (kN/m ²)	区分	上端からの比高 (m)	高さ (m)	力の大きさ (kN/m ²)
2	100kN/m ² を超える	-	- ~ -	-	3mを超える	- ~ -	-	-	100kN/m ² を超える	-	- ~ -	-	3mを超える	- ~ -	-	-
	それ以外	1.00	0.00 ~ 7.73	99.16	それ以外	0.00 ~ 7.73	2.43	12.99	それ以外	1.00	5.00 ~ 11.40	99.16	それ以外	5.00 ~ 11.40	2.43	12.99
3	100kN/m ² を超える	1.00	0.00 ~ 0.60	108.90	3mを超える	- ~ -	-	-	100kN/m ² を超える	1.00	11.51 ~ 13.30	108.90	3mを超える	- ~ -	-	-
	それ以外	1.00	0.60 ~ 8.38	100.00	それ以外	0.00 ~ 8.38	2.42	12.96	それ以外	1.00	5.00 ~ 11.51	100.00	それ以外	5.00 ~ 13.30	2.42	12.96
4	100kN/m ² を超える	-	- ~ -	-	3mを超える	- ~ -	-	-	100kN/m ² を超える	-	- ~ -	-	3mを超える	- ~ -	-	-
	それ以外	1.00	0.00 ~ 7.61	97.46	それ以外	0.00 ~ 7.61	2.02	10.83	それ以外	1.00	5.00 ~ 10.70	97.46	それ以外	5.00 ~ 10.70	2.02	10.83
5	100kN/m ² を超える	-	- ~ -	-	3mを超える	- ~ -	-	-	100kN/m ² を超える	-	- ~ -	-	3mを超える	- ~ -	-	-
	それ以外	1.00	0.00 ~ 4.86	60.55	それ以外	0.00 ~ 4.86	1.95	10.41	それ以外	1.00	5.00 ~ 5.60	60.55	それ以外	5.00 ~ 5.60	1.95	10.41
7	100kN/m ² を超える	-	- ~ -	-	3mを超える	- ~ -	-	-	100kN/m ² を超える	-	- ~ -	-	3mを超える	- ~ -	-	-
	それ以外	1.00	0.00 ~ 6.58	83.01	それ以外	0.00 ~ 6.58	1.83	9.82	それ以外	1.00	5.00 ~ 8.00	83.01	それ以外	5.00 ~ 8.00	1.83	9.82
8	100kN/m ² を超える	-	- ~ -	-	3mを超える	- ~ -	-	-	100kN/m ² を超える	-	- ~ -	-	3mを超える	- ~ -	-	-
	それ以外	1.00	0.00 ~ 7.48	95.55	それ以外	0.00 ~ 7.48	1.80	9.64	それ以外	1.00	5.00 ~ 9.80	95.55	それ以外	5.00 ~ 9.80	1.80	9.64
9	100kN/m ² を超える	-	- ~ -	-	3mを超える	- ~ -	-	-	100kN/m ² を超える	-	- ~ -	-	3mを超える	- ~ -	-	-
	それ以外	1.00	0.00 ~ 5.54	69.19	それ以外	0.00 ~ 5.54	1.88	10.04	それ以外	1.00	5.00 ~ 6.35	69.19	それ以外	5.00 ~ 6.35	1.88	10.04
10	100kN/m ² を超える	-	- ~ -	-	3mを超える	- ~ -	-	-	100kN/m ² を超える	-	- ~ -	-	3mを超える	- ~ -	-	-
	それ以外	1.00	0.00 ~ 7.53	96.25	それ以外	0.00 ~ 7.53	1.79	9.58	それ以外	1.00	5.00 ~ 9.90	96.25	それ以外	5.00 ~ 9.90	1.79	9.58
11	100kN/m ² を超える	-	- ~ -	-	3mを超える	- ~ -	-	-	100kN/m ² を超える	-	- ~ -	-	3mを超える	- ~ -	-	-
	それ以外	1.00	0.00 ~ 6.14	77.04	それ以外	0.00 ~ 6.14	1.90	10.17	それ以外	1.00	5.00 ~ 7.45	77.04	それ以外	5.00 ~ 7.45	1.90	10.17
12	100kN/m ² を超える	1.00	0.00 ~ 1.24	118.76	3mを超える	- ~ -	-	-	100kN/m ² を超える	1.00	10.66 ~ 14.90	118.76	3mを超える	- ~ -	-	-
	それ以外	1.00	1.24 ~ 9.03	100.00	それ以外	0.00 ~ 9.03	2.11	11.29	それ以外	1.00	5.00 ~ 10.66	100.00	それ以外	5.00 ~ 14.90	2.11	11.29
13	100kN/m ² を超える	-	- ~ -	-	3mを超える	- ~ -	-	-	100kN/m ² を超える	-	- ~ -	-	3mを超える	- ~ -	-	-
	それ以外	1.00	0.00 ~ 4.86	60.60	それ以外	0.00 ~ 4.86	1.78	9.53	それ以外	1.00	5.00 ~ 5.15	60.60	それ以外	5.00 ~ 5.15	1.78	9.53
	100kN/m ² を超える		~		3mを超える	~			100kN/m ² を超える		~		3mを超える	~		
	それ以外		~		それ以外	~			それ以外		~		それ以外	~		
	100kN/m ² を超える		~		3mを超える	~			100kN/m ² を超える		~		3mを超える	~		
	それ以外		~		それ以外	~			それ以外		~		それ以外	~		
	100kN/m ² を超える		~		3mを超える	~			100kN/m ² を超える		~		3mを超える	~		
	それ以外		~		それ以外	~			それ以外		~		それ以外	~		