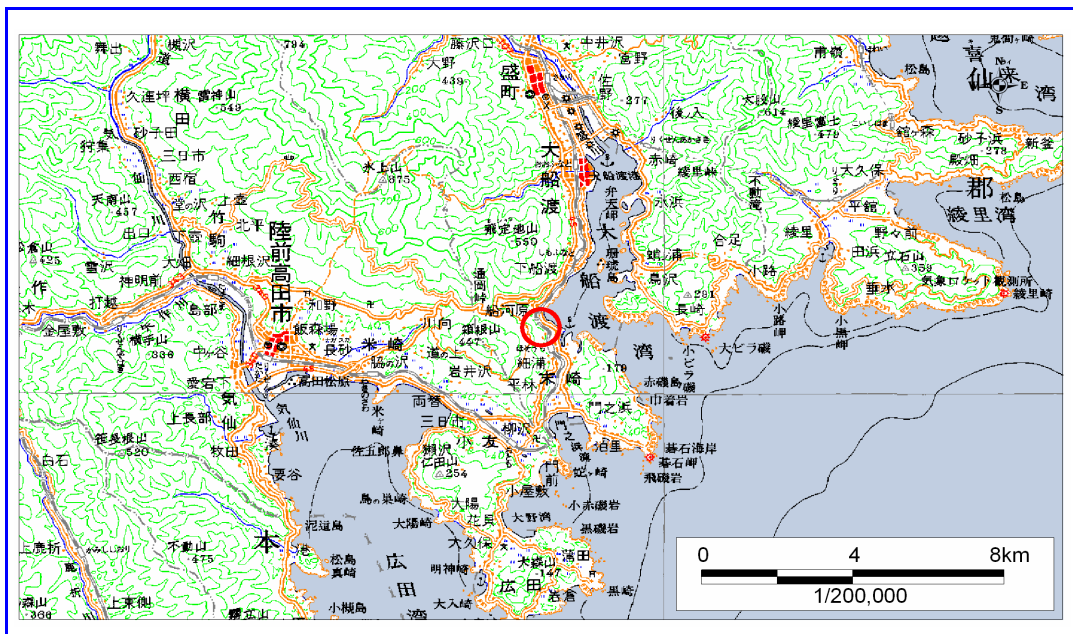


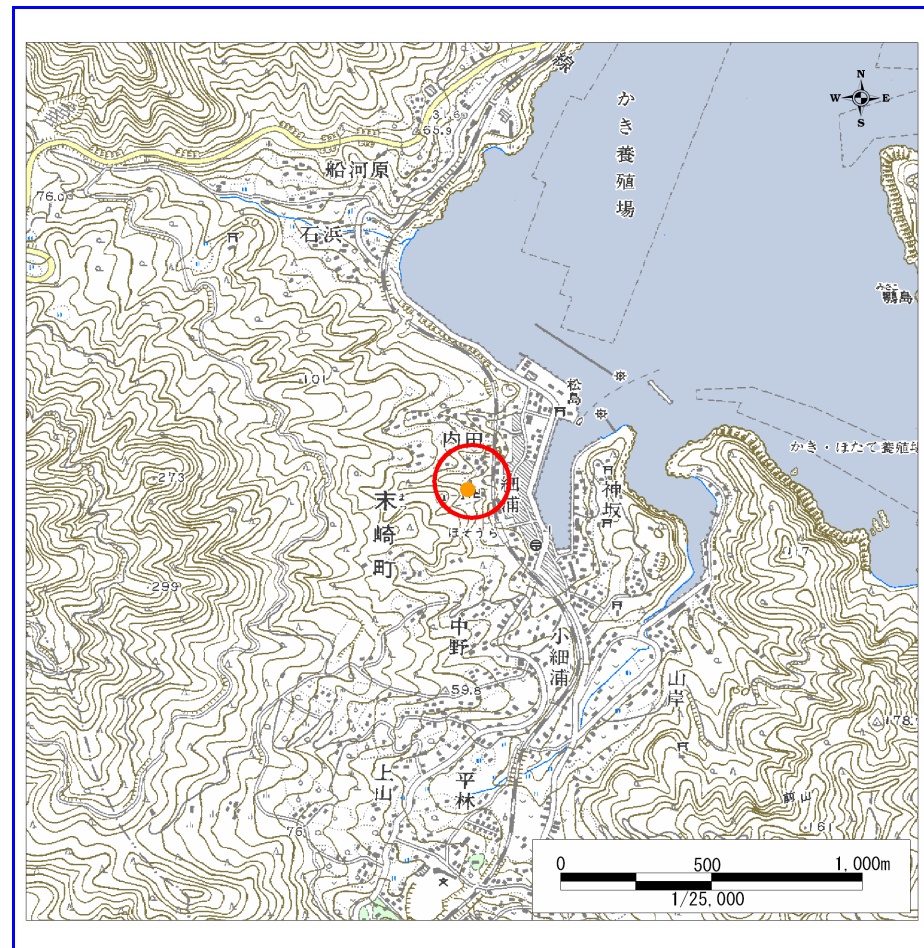
# 土砂災害防止に関する基礎調査(急傾斜地の崩壊)

表紙 概況、位置図

自然現象の種類	急傾斜地の崩壊
箇所番号	168A0303
箇所名	細浦
所在地	大船渡市末崎町細浦
調査機関	大船渡地方振興局



概況図 (S=1:200,000)



位置図 (S=1:25,000)

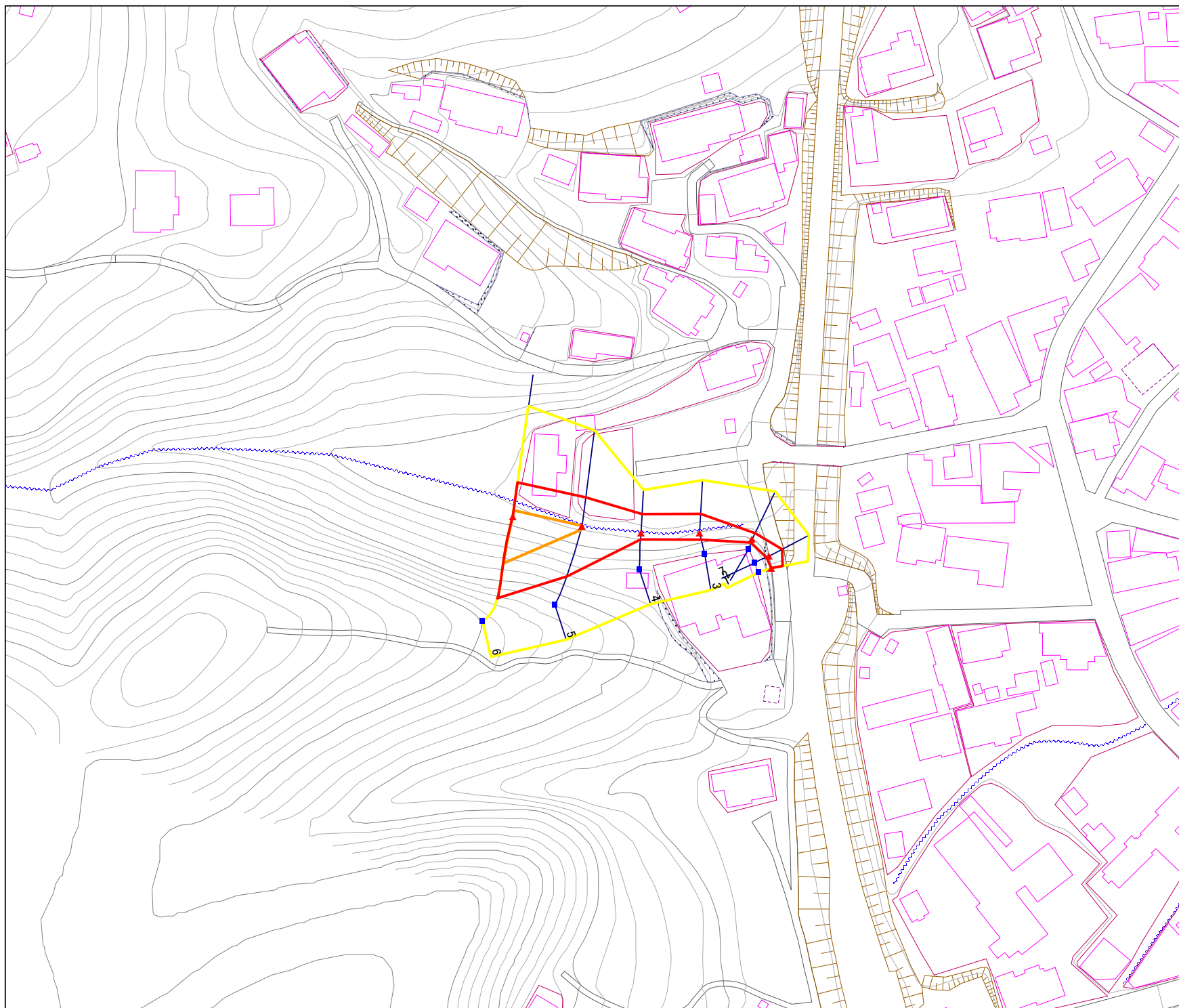
岩手県

様式3-1  
危害のおそれのある  
土地等の設定図

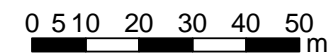


凡例

- 上端
- ▲ 下端
- 著しい危害のおそれのある土地の区域
- 危害のおそれのある土地の区域
- 土石等の堆積高が3mを超える範囲
- 土石等の移動の力が100kN/m<sup>2</sup>を超える範囲
- 横断測線



1:1,000



# 急傾斜地の崩壊区域調書

様式3-2 建築物に作用すると想定される衝撃に関する事項(1/1)

調査年度	平成15年度
------	--------

急傾斜地の位置		168A0303				箇所名		細浦		所在地		大船渡市末崎町細浦											
横断 測線 番号	急傾斜地の下端に隣接する土地								急傾斜地内														
	土石等の移動の高さと力の大きさ				土砂等の堆積高さと力の大きさ				土石等の移動の高さと力の大きさ				土砂等の堆積高さと力の大きさ										
	区分	高さ (m)	下端からの距離 (m)	力の大きさ (kN/m <sup>2</sup> )	区分	下端からの水平 距離(m)	高さ (m)	力の大きさ (kN/m <sup>2</sup> )	区分	高さ (m)	上端からの比高 (m)	力の大きさ (kN/m <sup>2</sup> )	区分	上端からの比高 (m)	高さ (m)	力の大きさ (kN/m <sup>2</sup> )							
1	100kN/m <sup>2</sup> を超える	-	-	~	-	3mを超える	-	~	-	-	100kN/m <sup>2</sup> を超える	-	-	~	-	3mを超える	-	~	-	-			
	それ以外	1.00	0.00	~	3.17	40.56	それ以外	0.00	~	3.17	2.30	12.30	それ以外	1.00	5.00	~	5.10	40.56	それ以外	5.00	~	5.10	2.30
2	100kN/m <sup>2</sup> を超える	-	-	~	-	3mを超える	-	~	-	-	100kN/m <sup>2</sup> を超える	-	-	~	-	3mを超える	-	~	-	-			
	それ以外	1.00	0.00	~	1.73	24.93	それ以外	0.00	~	1.73	2.89	15.45	それ以外	1.00	5.00	~	7.26	24.93	それ以外	5.00	~	7.26	2.89
3	100kN/m <sup>2</sup> を超える	-	-	~	-	3mを超える	-	~	-	-	100kN/m <sup>2</sup> を超える	-	-	~	-	3mを超える	-	~	-	-			
	それ以外	1.00	0.00	~	5.15	64.22	それ以外	0.00	~	5.15	2.13	11.37	それ以外	1.00	5.00	~	7.22	64.22	それ以外	5.00	~	7.22	2.13
4	100kN/m <sup>2</sup> を超える	-	-	~	-	3mを超える	-	~	-	-	100kN/m <sup>2</sup> を超える	-	-	~	-	3mを超える	-	~	-	-			
	それ以外	1.00	0.00	~	5.22	65.06	それ以外	0.00	~	5.22	1.59	8.51	それ以外	1.00	5.00	~	5.94	65.06	それ以外	5.00	~	5.94	1.59
5	100kN/m <sup>2</sup> を超える	1.00	0.00	~	0.14	101.98	3mを超える	-	~	-	-	100kN/m <sup>2</sup> を超える	1.00	12.69	~	13.26	101.98	3mを超える	-	~	-	-	
	それ以外	1.00	0.14	~	7.92	100.00	それ以外	0.00	~	7.92	1.93	10.33	それ以外	1.00	5.00	~	12.69	100.00	それ以外	5.00	~	13.26	1.93
6	100kN/m <sup>2</sup> を超える	1.00	0.00	~	1.73	126.59	3mを超える	-	~	-	-	100kN/m <sup>2</sup> を超える	1.00	11.26	~	19.72	126.59	3mを超える	-	~	-	-	
	それ以外	1.00	1.73	~	9.52	100.00	それ以外	0.00	~	9.52	2.19	11.74	それ以外	1.00	5.00	~	11.26	100.00	それ以外	5.00	~	19.72	2.19
7	100kN/m <sup>2</sup> を超える	-	-	~	-	3mを超える	-	~	-	-	100kN/m <sup>2</sup> を超える	-	-	~	-	3mを超える	-	~	-	-			
	それ以外	1.00	0.00	~	3.94	49.39	それ以外	0.00	~	3.94	2.26	12.11	それ以外	1.00	5.00	~	6.17	49.39	それ以外	5.00	~	6.17	2.26
	100kN/m <sup>2</sup> を超える			~		3mを超える		~			100kN/m <sup>2</sup> を超える			~		3mを超える		~					
	それ以外			~		それ以外		~			それ以外			~		それ以外		~					
	100kN/m <sup>2</sup> を超える			~		3mを超える		~			100kN/m <sup>2</sup> を超える			~		3mを超える		~					
	それ以外			~		それ以外		~			それ以外			~		それ以外		~					
	100kN/m <sup>2</sup> を超える			~		3mを超える		~			100kN/m <sup>2</sup> を超える			~		3mを超える		~					
	それ以外			~		それ以外		~			それ以外			~		それ以外		~					
	100kN/m <sup>2</sup> を超える			~		3mを超える		~			100kN/m <sup>2</sup> を超える			~		3mを超える		~					
	それ以外			~		それ以外		~			それ以外			~		それ以外		~					
	100kN/m <sup>2</sup> を超える			~		3mを超える		~			100kN/m <sup>2</sup> を超える			~		3mを超える		~					
	それ以外			~		それ以外		~			それ以外			~		それ以外		~					
	100kN/m <sup>2</sup> を超える			~		3mを超える		~			100kN/m <sup>2</sup> を超える			~		3mを超える		~					
	それ以外			~		それ以外		~			それ以外			~		それ以外		~					