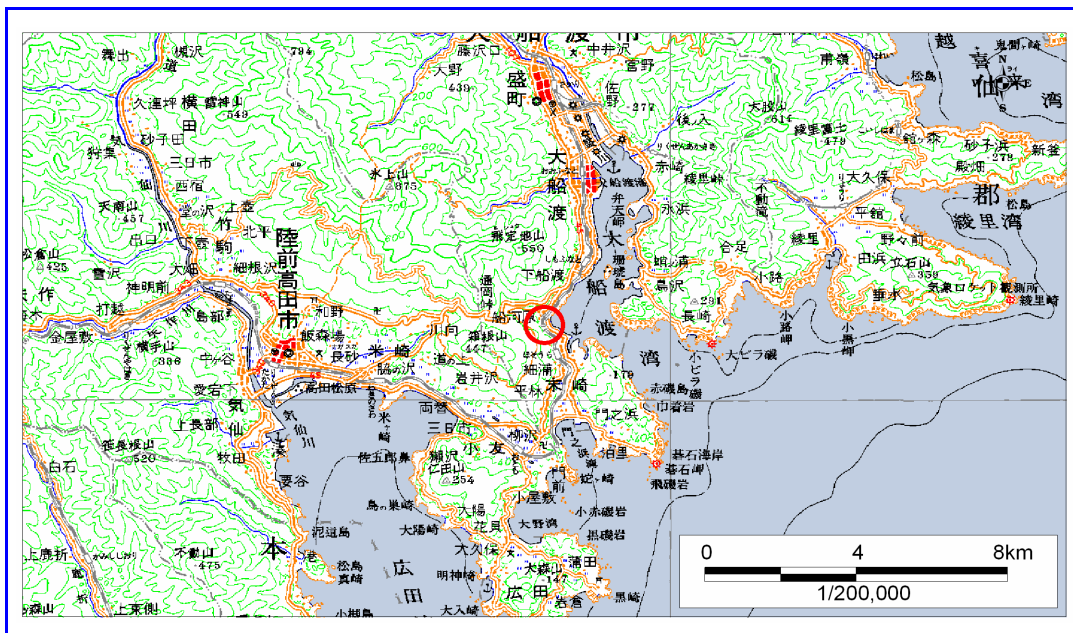


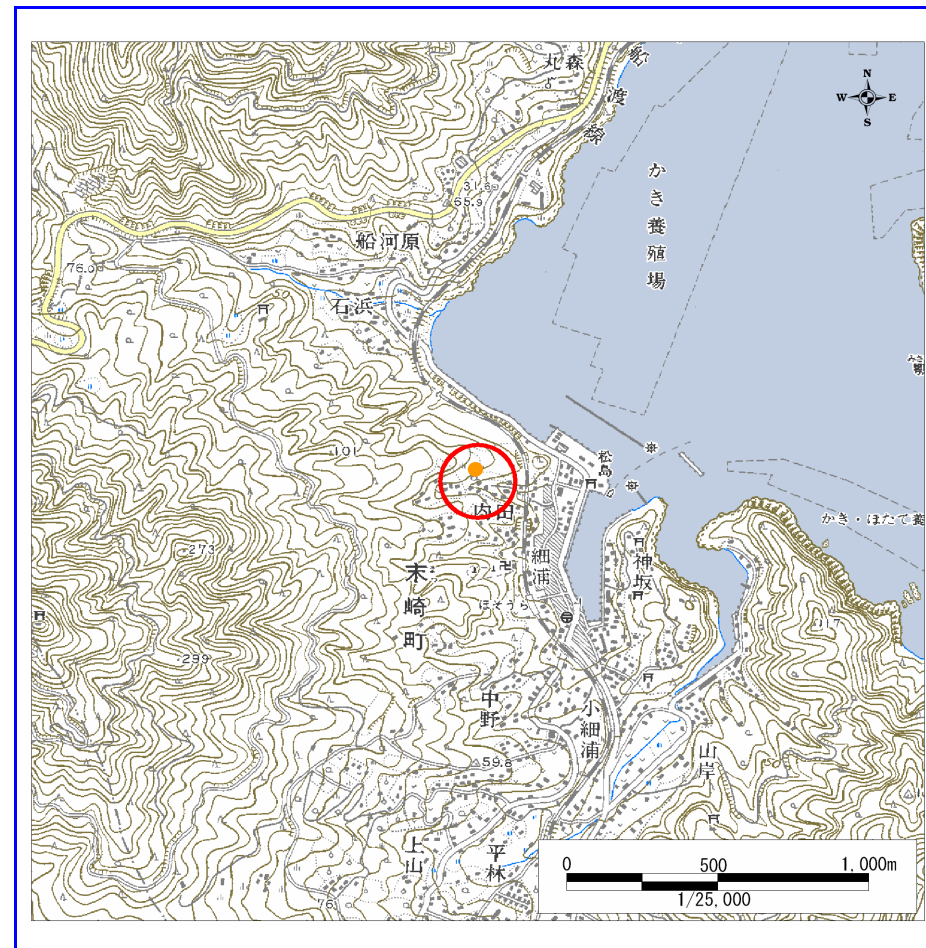
土砂災害防止に関する基礎調査(急傾斜地の崩壊)

表紙 概況、位置図

自然現象の種類	急傾斜地の崩壊
箇所番号	168A0302
箇所名	内田
所在地	大船渡市末崎町内田
調査機関	大船渡地方振興局



概況図 (S=1:200,000)



位置図 (S=1:25,000)

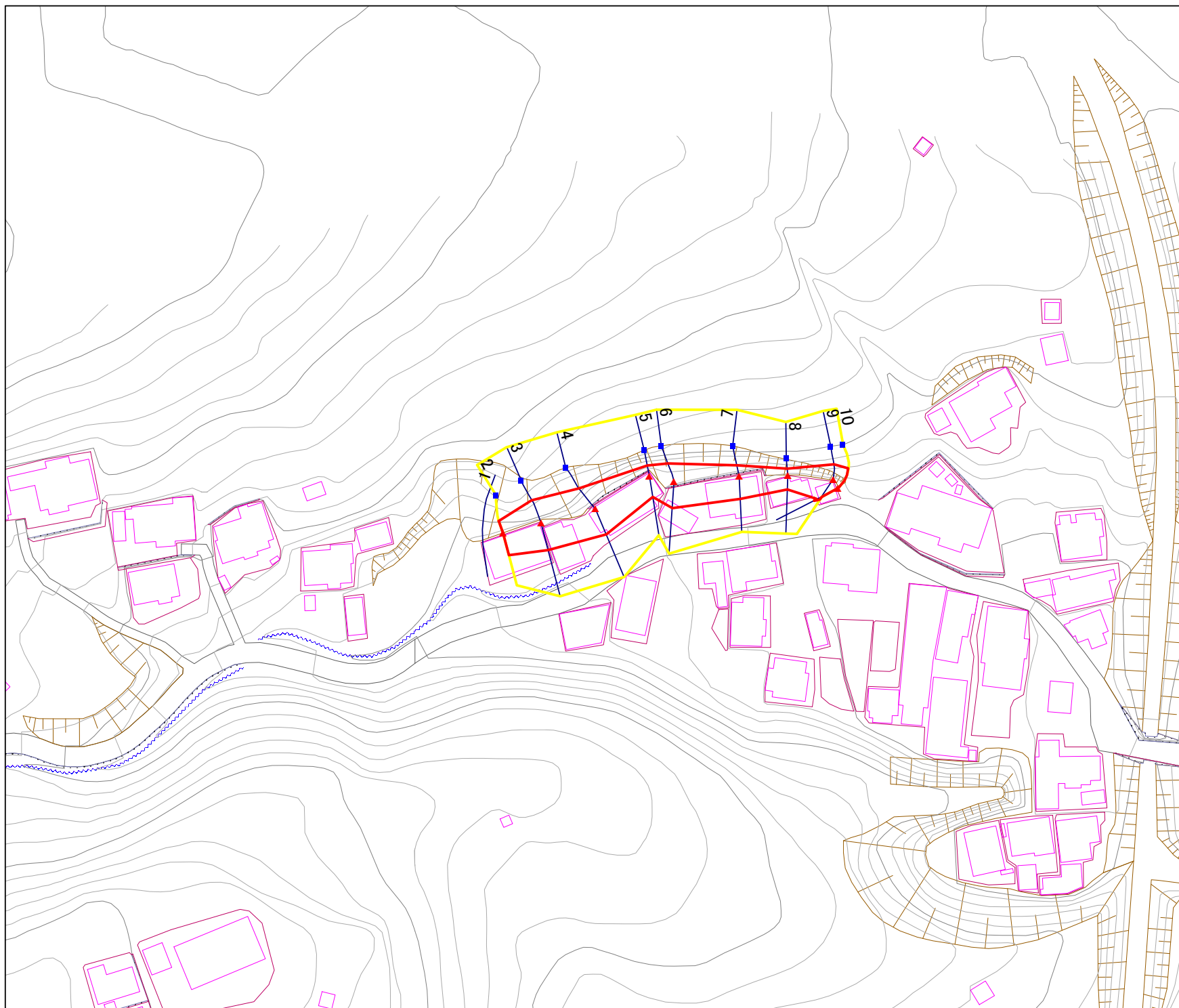
岩手県

様式3-1
危害のおそれのある
土地等の設定図



凡例

- 上端
- ▲ 下端
- 著しい危害のおそれのある土地の区域
- 危害のおそれのある土地の区域
- 土石等の堆積高が3mを超える範囲
- 土石等の移動の力が100kN/m²を超える範囲
- 横断測線



1:1,000
0 5 10 20 30 40 50 m

急傾斜地の崩壊区域調書

様式3-2 建築物に作用すると想定される衝撃に関する事項 (1/1)

調査年度 平成15年度

急傾斜地の位置		168A0302				箇所名		内田		所在地		大船渡市末崎町内田											
横断 測線 番号	急傾斜地の下端に隣接する土地								急傾斜地内														
	土石等の移動の高さと力の大きさ				土砂等の堆積高さと力の大きさ				土石等の移動の高さと力の大きさ				土砂等の堆積高さと力の大きさ										
	区分	高さ (m)	下端からの距離 (m)	力の大きさ (kN/m ²)	区分	下端からの水平 距離(m)	高さ (m)	力の大きさ (kN/m ²)	区分	高さ (m)	上端からの比高 (m)	力の大きさ (kN/m ²)	区分	上端からの比高 (m)	高さ (m)	力の大きさ (kN/m ²)							
2	100kN/m ² を超える	-	-	~	-	3mを超える	-	~	-	100kN/m ² を超える	-	-	~	-	3mを超える	-	~	-					
	それ以外	1.00	0.00	~	6.37	80.15	それ以外	0.00	~	6.37	1.72	9.18	それ以外	1.00	5.00	~	7.50	80.15	それ以外	5.00	~	7.50	1.72
3	100kN/m ² を超える	-	-	~	-	3mを超える	-	~	-	100kN/m ² を超える	-	-	~	-	3mを超える	-	~	-					
	それ以外	1.00	0.00	~	7.74	99.30	それ以外	0.00	~	7.74	2.23	11.92	それ以外	1.00	5.00	~	10.44	99.30	それ以外	5.00	~	10.44	2.23
4	100kN/m ² を超える	-	-	~	-	3mを超える	-	~	-	100kN/m ² を超える	-	-	~	-	3mを超える	-	~	-					
	それ以外	1.00	0.00	~	7.63	97.79	それ以外	0.00	~	7.63	2.14	11.44	それ以外	1.00	5.00	~	10.19	97.79	それ以外	5.00	~	10.19	2.14
5	100kN/m ² を超える	-	-	~	-	3mを超える	-	~	-	100kN/m ² を超える	-	-	~	-	3mを超える	-	~	-					
	それ以外	1.00	0.00	~	5.80	72.48	それ以外	0.00	~	5.80	2.10	11.23	それ以外	1.00	5.00	~	8.23	72.48	それ以外	5.00	~	8.23	2.10
6	100kN/m ² を超える	-	-	~	-	3mを超える	-	~	-	100kN/m ² を超える	-	-	~	-	3mを超える	-	~	-					
	それ以外	1.00	0.00	~	7.24	92.17	それ以外	0.00	~	7.24	1.94	10.40	それ以外	1.00	5.00	~	9.96	92.17	それ以外	5.00	~	9.96	1.94
7	100kN/m ² を超える	-	-	~	-	3mを超える	-	~	-	100kN/m ² を超える	-	-	~	-	3mを超える	-	~	-					
	それ以外	1.00	0.00	~	6.15	77.13	それ以外	0.00	~	6.15	1.95	10.46	それ以外	1.00	5.00	~	7.76	77.13	それ以外	5.00	~	7.76	1.95
8	100kN/m ² を超える	-	-	~	-	3mを超える	-	~	-	100kN/m ² を超える	-	-	~	-	3mを超える	-	~	-					
	それ以外	1.00	0.00	~	3.80	47.81	それ以外	0.00	~	3.80	2.46	13.17	それ以外	1.00	5.00	~	7.99	47.81	それ以外	5.00	~	7.99	2.46
9	100kN/m ² を超える	-	-	~	-	3mを超える	-	~	-	100kN/m ² を超える	-	-	~	-	3mを超える	-	~	-					
	それ以外	1.00	0.00	~	6.72	84.94	それ以外	0.00	~	6.72	1.98	10.57	それ以外	1.00	5.00	~	9.06	84.94	それ以外	5.00	~	9.06	1.98
10	100kN/m ² を超える	-	-	~	-	3mを超える	-	~	-	100kN/m ² を超える	-	-	~	-	3mを超える	-	~	-					
	それ以外	1.00	0.00	~	7.35	93.68	それ以外	0.00	~	7.35	1.73	9.23	それ以外	1.00	5.00	~	9.51	93.68	それ以外	5.00	~	9.51	1.73
11	100kN/m ² を超える	-	-	~	-	3mを超える	-	~	-	100kN/m ² を超える	-	-	~	-	3mを超える	-	~	-					
	それ以外	1.00	0.00	~	3.78	47.58	それ以外	0.00	~	3.78	2.42	12.93	それ以外	1.00	5.00	~	7.38	47.58	それ以外	5.00	~	7.38	2.42
	100kN/m ² を超える			~		3mを超える		~		100kN/m ² を超える			~		3mを超える		~						
	それ以外			~		それ以外		~		それ以外			~		それ以外		~						
	100kN/m ² を超える			~		3mを超える		~		100kN/m ² を超える			~		3mを超える		~						
	それ以外			~		それ以外		~		それ以外			~		それ以外		~						
	100kN/m ² を超える			~		3mを超える		~		100kN/m ² を超える			~		3mを超える		~						
	それ以外			~		それ以外		~		それ以外			~		それ以外		~						
	100kN/m ² を超える			~		3mを超える		~		100kN/m ² を超える			~		3mを超える		~						
	それ以外			~		それ以外		~		それ以外			~		それ以外		~						