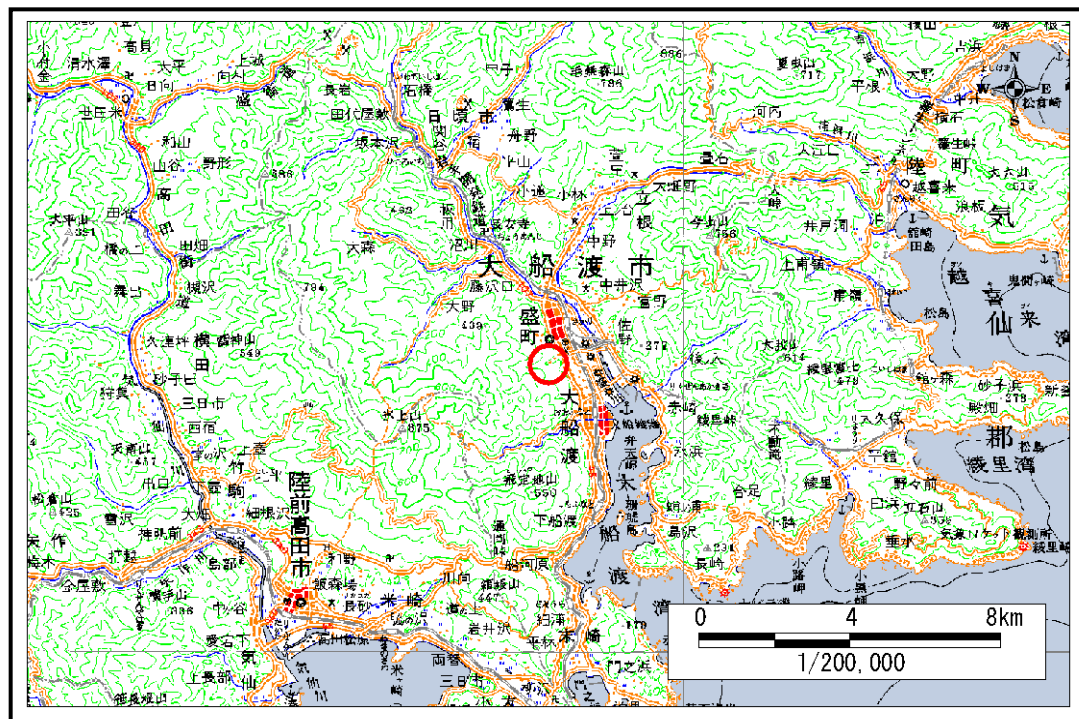


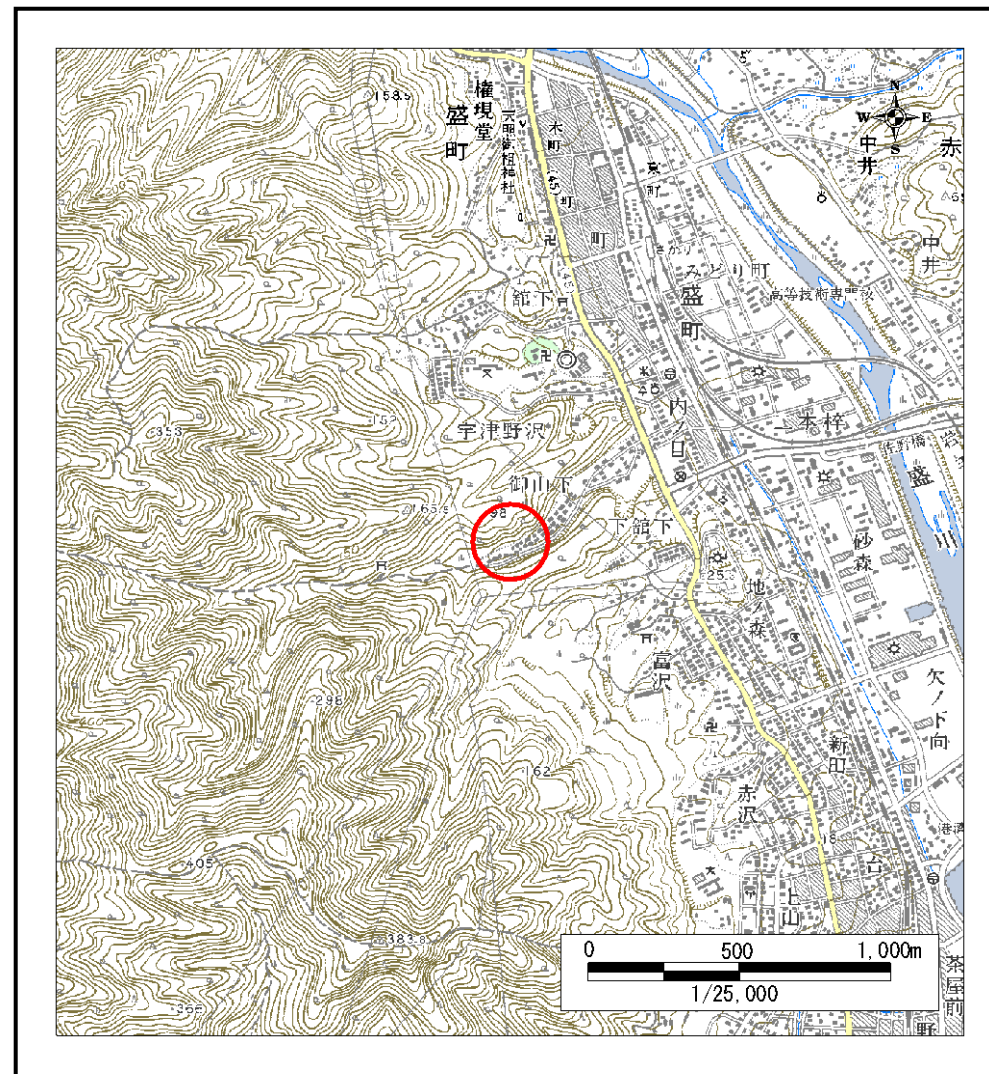
# 土砂災害防止に関する基礎調査(急傾斜地の崩壊)

表紙 概況、位置図

自然現象の種類	急傾斜地の崩壊
箇所番号	168A0288
箇所名	御山下-4
所在地	大船渡市盛町字御山下
調査機関	大船渡地方振興局



概況図 (S=1:200,000)



位置図 (S=1:25,000)

岩手県

# 急傾斜地の崩壊区域調書

様式3-1 危害のおそれのある土地、著しい危害のおそれのある土地の設定図

調査年度

平成16年度

急傾斜地の位置

箇所番号

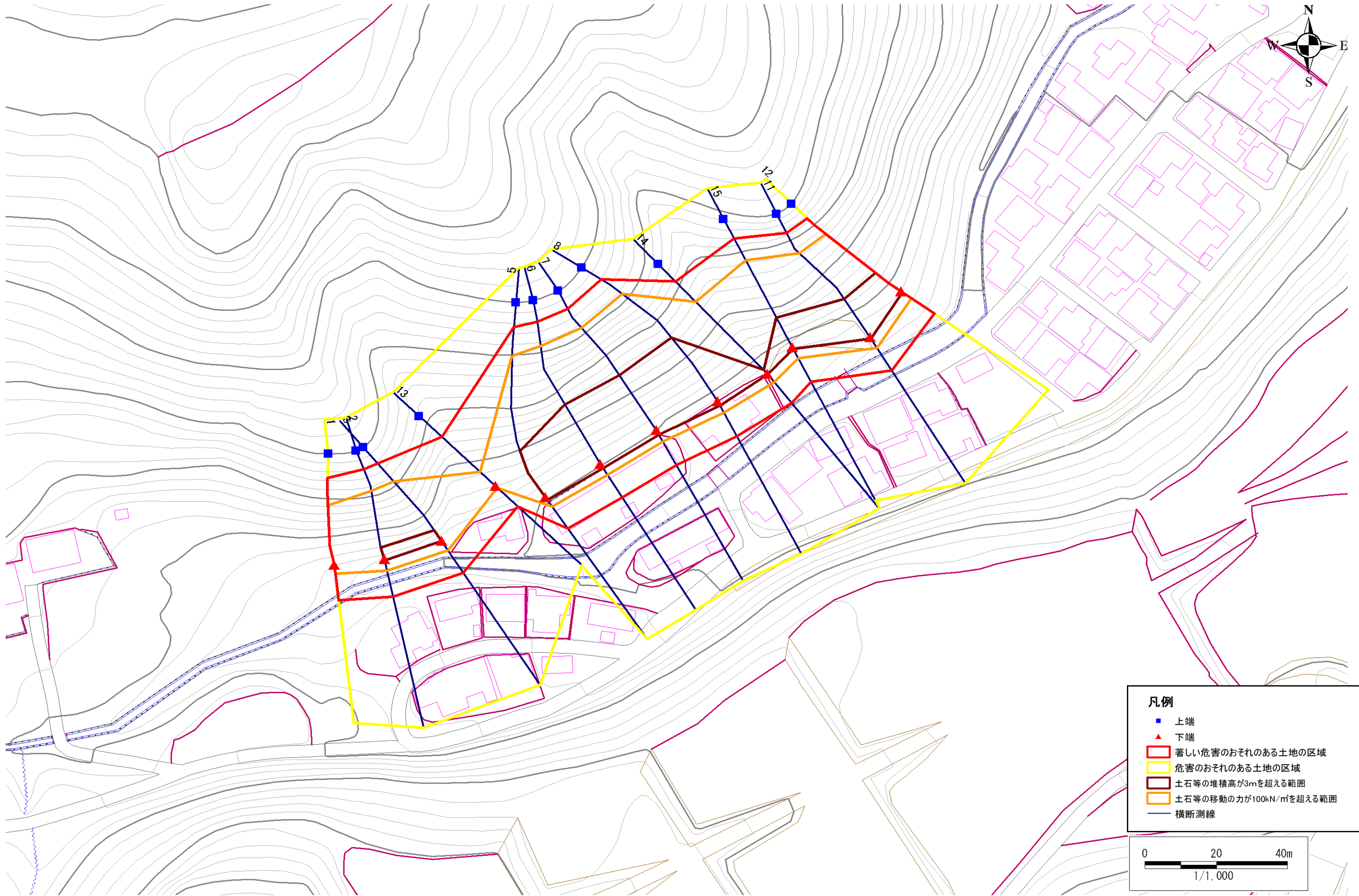
168A0288

箇所名

御山下-4

所在地

大船渡市盛町字御山下



**凡例**

- 上端
- ▲ 下端
- ▭ 著しい危害のおそれのある土地の区域
- ▭ 危害のおそれのある土地の区域
- ▭ 土石等の堆積高が3mを超える範囲
- ▭ 土石等の移動の力が100kN/m<sup>2</sup>を超える範囲
- 横断測線

0 20 40m  
1/1,000

## 急傾斜地の崩壊区域調書

様式3-2 建築物に作用すると想定される衝撃に関する事項 (1/1)

調査年度

平成16年度

急傾斜地の位置		箇所番号			箇所名		御山下-4		所在地		大船渡市盛町字御山下					
横断 測線 番号	急傾斜地の下端に隣接する土地								急傾斜地内							
	土石等の移動の高さと力の大きさ				土石等の堆積高さと力の大きさ				土石等の移動の高さと力の大きさ				土石等の堆積高さと力の大きさ			
	区分	高さ (m)	下端からの距離 (m)	力の大きさ (kN/m <sup>2</sup> )	区分	下端からの水平 距離(m)	高さ (m)	力の大きさ (kN/m <sup>2</sup> )	区分	高さ (m)	上端からの比高 (m)	力の大きさ (kN/m <sup>2</sup> )	区分	上端からの比高 (m)	高さ (m)	力の大きさ (kN/m <sup>2</sup> )
1	100kN/m <sup>2</sup> を超える	1.00	0.00 ~ 2.49	139.09	3mを超える	- ~ -	-	-	100kN/m <sup>2</sup> を超える	1.00	10.66 ~ 23.10	139.09	3mを超える	- ~ -	-	-
	それ以外	1.00	2.49 ~ 10.28	100.00	それ以外	0.00 ~ 10.28	2.61	13.98	それ以外	1.00	5.00 ~ 10.66	100.00	それ以外	5.00 ~ 23.10	2.61	13.98
2	100kN/m <sup>2</sup> を超える	1.00	0.00 ~ 3.23	151.72	3mを超える	0.00 ~ 0.33	3.19	17.05	100kN/m <sup>2</sup> を超える	1.00	10.71 ~ 28.07	151.72	3mを超える	25.00 ~ 28.07	3.19	17.05
	それ以外	1.00	3.23 ~ 11.02	100.00	それ以外	0.33 ~ 11.02	3.00	16.05	それ以外	1.00	5.00 ~ 10.71	100.00	それ以外	5.00 ~ 25.00	3.00	16.05
3	100kN/m <sup>2</sup> を超える	1.00	0.00 ~ 3.17	150.69	3mを超える	0.00 ~ 0.17	3.09	16.56	100kN/m <sup>2</sup> を超える	1.00	10.55 ~ 28.00	150.69	3mを超える	25.00 ~ 28.00	3.09	16.56
	それ以外	1.00	3.17 ~ 10.96	100.00	それ以外	0.17 ~ 10.96	3.00	16.05	それ以外	1.00	5.00 ~ 10.55	100.00	それ以外	5.00 ~ 25.00	3.00	16.05
5	100kN/m <sup>2</sup> を超える	1.00	0.00 ~ 3.17	150.56	3mを超える	0.00 ~ 1.07	3.49	18.66	100kN/m <sup>2</sup> を超える	1.00	10.78 ~ 40.60	150.56	3mを超える	30.00 ~ 40.60	3.49	18.66
	それ以外	1.00	3.17 ~ 10.95	100.00	それ以外	1.07 ~ 10.95	3.00	16.05	それ以外	1.00	5.00 ~ 10.78	100.00	それ以外	5.00 ~ 30.00	3.00	16.05
6	100kN/m <sup>2</sup> を超える	1.00	0.00 ~ 3.64	158.91	3mを超える	0.00 ~ 1.38	3.68	19.68	100kN/m <sup>2</sup> を超える	1.00	10.53 ~ 40.60	158.91	3mを超える	25.00 ~ 40.60	3.68	19.68
	それ以外	1.00	3.64 ~ 11.42	100.00	それ以外	1.38 ~ 11.42	3.00	16.05	それ以外	1.00	5.00 ~ 10.53	100.00	それ以外	5.00 ~ 25.00	3.00	16.05
7	100kN/m <sup>2</sup> を超える	1.00	0.00 ~ 3.75	160.96	3mを超える	0.00 ~ 1.50	3.77	20.16	100kN/m <sup>2</sup> を超える	1.00	10.61 ~ 40.60	160.96	3mを超える	25.00 ~ 40.60	3.77	20.16
	それ以外	1.00	3.75 ~ 11.54	100.00	それ以外	1.50 ~ 11.54	3.00	16.05	それ以外	1.00	5.00 ~ 10.61	100.00	それ以外	5.00 ~ 25.00	3.00	16.05
8	100kN/m <sup>2</sup> を超える	1.00	0.00 ~ 3.62	158.56	3mを超える	0.00 ~ 1.33	3.65	19.53	100kN/m <sup>2</sup> を超える	1.00	10.53 ~ 42.30	158.56	3mを超える	25.00 ~ 42.30	3.65	19.53
	それ以外	1.00	3.62 ~ 11.40	100.00	それ以外	1.33 ~ 11.40	3.00	16.05	それ以外	1.00	5.00 ~ 10.53	100.00	それ以外	5.00 ~ 25.00	3.00	16.05
11	100kN/m <sup>2</sup> を超える	1.00	0.00 ~ 3.52	156.79	3mを超える	0.00 ~ 0.35	3.19	17.05	100kN/m <sup>2</sup> を超える	1.00	10.54 ~ 35.43	156.79	3mを超える	25.00 ~ 35.43	3.19	17.05
	それ以外	1.00	3.52 ~ 11.30	100.00	それ以外	0.35 ~ 11.30	3.00	16.05	それ以外	1.00	5.00 ~ 10.54	100.00	それ以外	5.00 ~ 25.00	3.00	16.05
12	100kN/m <sup>2</sup> を超える	1.00	0.00 ~ 3.43	155.17	3mを超える	0.00 ~ 0.40	3.21	17.20	100kN/m <sup>2</sup> を超える	1.00	10.56 ~ 32.24	155.17	3mを超える	25.00 ~ 32.24	3.21	17.20
	それ以外	1.00	3.43 ~ 11.21	100.00	それ以外	0.40 ~ 11.21	3.00	16.05	それ以外	1.00	5.00 ~ 10.56	100.00	それ以外	5.00 ~ 25.00	3.00	16.05
13	100kN/m <sup>2</sup> を超える	1.00	0.00 ~ 0.60	108.84	3mを超える	- ~ -	-	-	100kN/m <sup>2</sup> を超える	1.00	13.30 ~ 16.59	108.84	3mを超える	- ~ -	-	-
	それ以外	1.00	0.60 ~ 8.38	100.00	それ以外	0.00 ~ 8.38	2.07	11.09	それ以外	1.00	5.00 ~ 13.30	100.00	それ以外	5.00 ~ 16.59	2.07	11.09
14	100kN/m <sup>2</sup> を超える	1.00	0.00 ~ 2.97	147.22	3mを超える	0.00 ~ 0.06	3.03	16.21	100kN/m <sup>2</sup> を超える	1.00	10.71 ~ 30.98	147.22	3mを超える	30.00 ~ 30.98	3.03	16.21
	それ以外	1.00	2.97 ~ 10.76	100.00	それ以外	0.06 ~ 10.76	3.00	16.05	それ以外	1.00	5.00 ~ 10.71	100.00	それ以外	5.00 ~ 30.00	3.00	16.05
15	100kN/m <sup>2</sup> を超える	1.00	0.00 ~ 3.37	154.10	3mを超える	0.00 ~ 0.31	3.16	16.92	100kN/m <sup>2</sup> を超える	1.00	10.53 ~ 32.56	154.10	3mを超える	25.00 ~ 32.56	3.16	16.92
	それ以外	1.00	3.37 ~ 11.15	100.00	それ以外	0.31 ~ 11.15	3.00	16.05	それ以外	1.00	5.00 ~ 10.53	100.00	それ以外	5.00 ~ 25.00	3.00	16.05
	100kN/m <sup>2</sup> を超える		~		3mを超える	~			100kN/m <sup>2</sup> を超える		~		3mを超える	~		
	それ以外		~		それ以外	~			それ以外		~		それ以外	~		
	100kN/m <sup>2</sup> を超える		~		3mを超える	~			100kN/m <sup>2</sup> を超える		~		3mを超える	~		
	それ以外		~		それ以外	~			それ以外		~		それ以外	~		
	100kN/m <sup>2</sup> を超える		~		3mを超える	~			100kN/m <sup>2</sup> を超える		~		3mを超える	~		
	それ以外		~		それ以外	~			それ以外		~		それ以外	~		