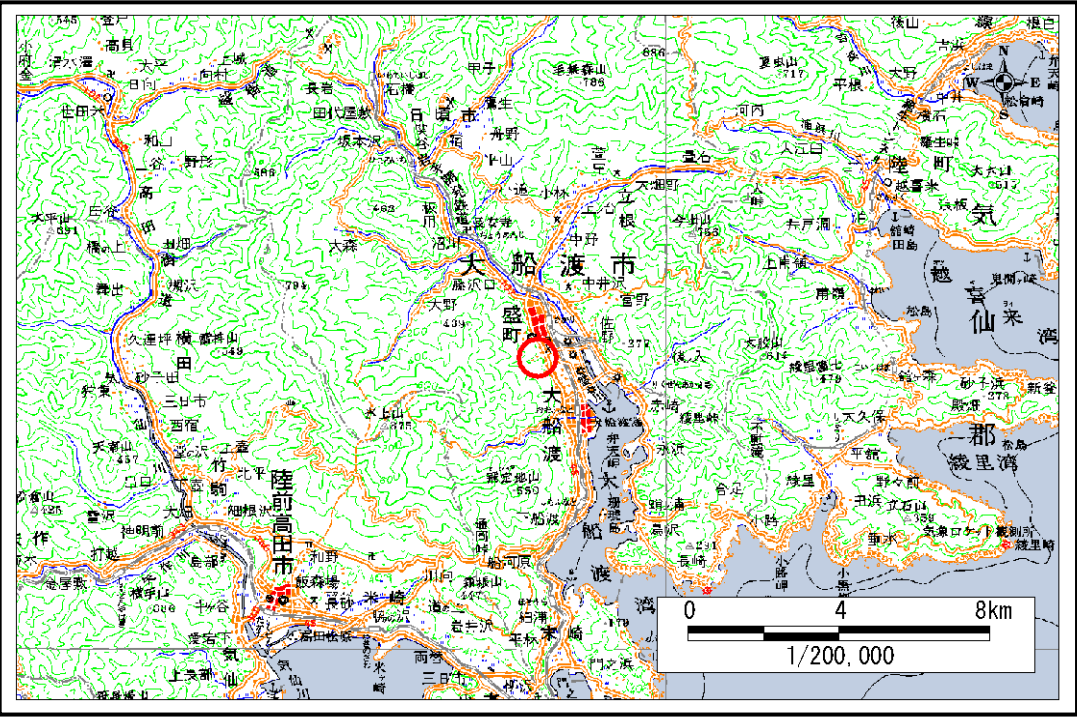


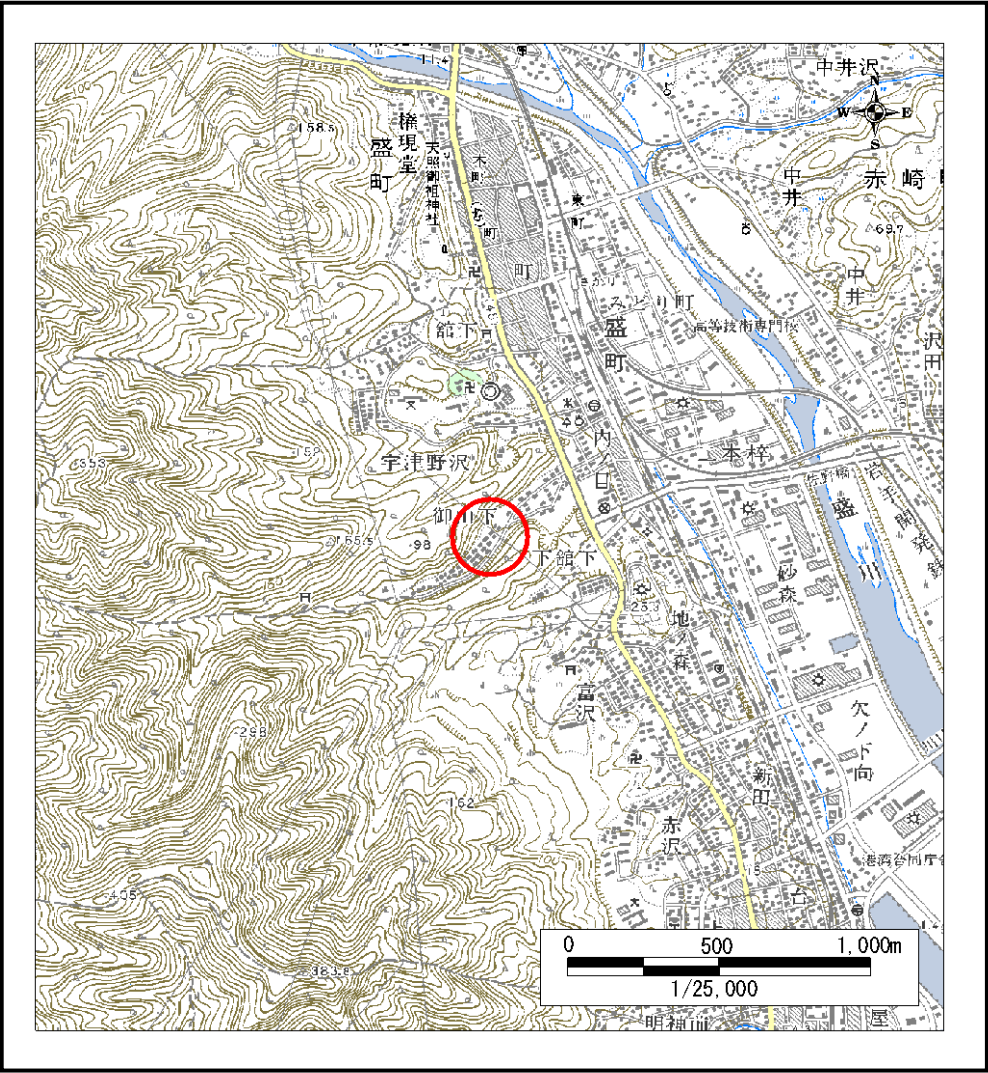
土砂災害防止に関する基礎調査(急傾斜地の崩壊)

表紙 概況、位置図

自然現象の種類	急傾斜地の崩壊
箇所番号	168A0287
箇所名	御山下(2)
所在地	大船渡市盛町字御山下
調査機関	大船渡地方振興局



概況図 (S=1:200,000)



位置図 (S=1:25,000)

急傾斜地の崩壊区域調書

様式3-1 危害のおそれのある土地、著しい危害のおそれのある土地の設定図 (1/2)

調査年度

平成16年度

急傾斜地の位置

箇所番号

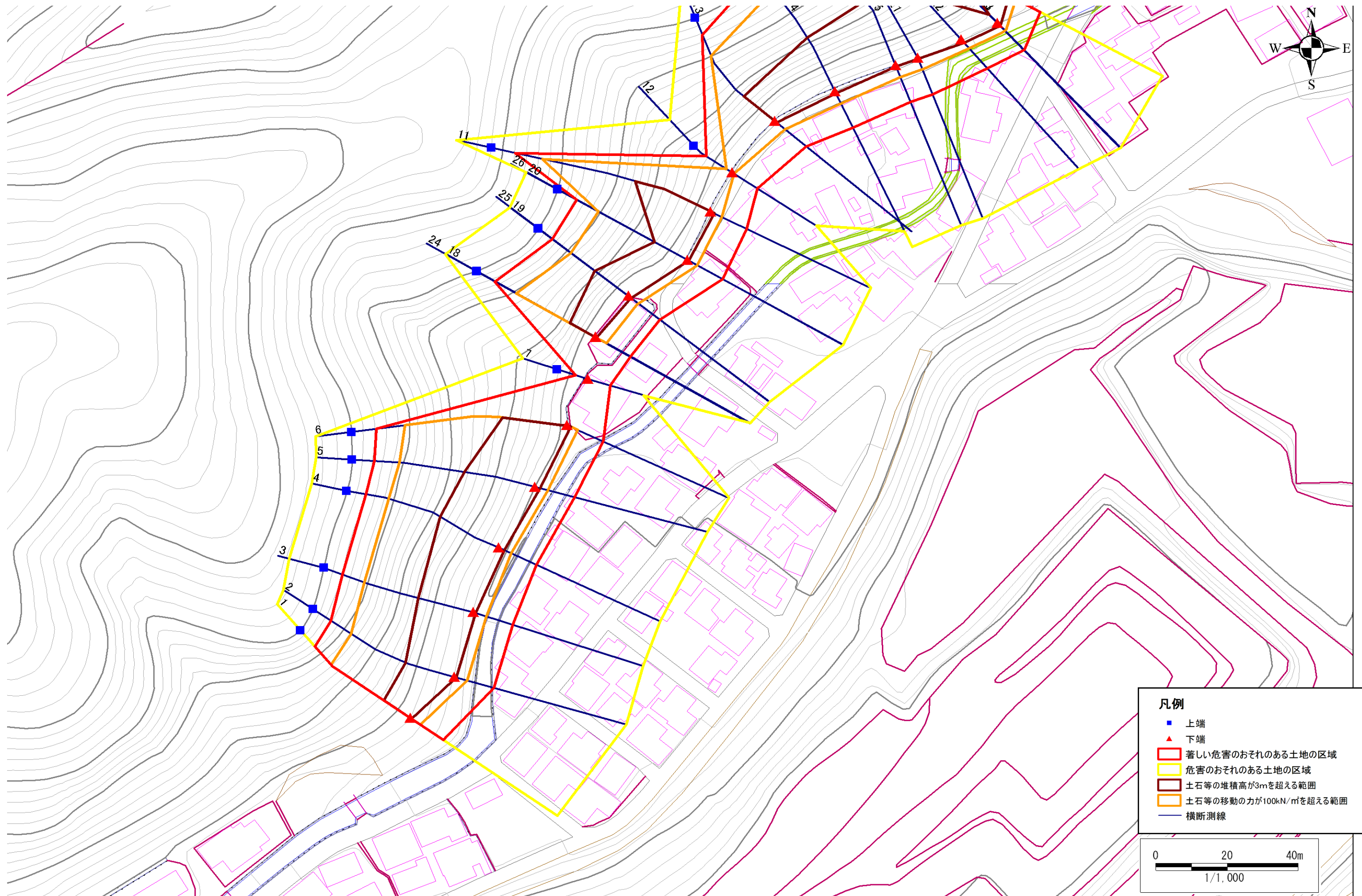
168A0287

箇所名

御山下(2)

所在地

大船渡市盛町字御山下



- 凡例
- 上端
 - ▲ 下端
 - 著しい危害のおそれのある土地の区域
 - 危害のおそれのある土地の区域
 - 土石等の堆積高が3mを超える範囲
 - 土石等の移動の力が100kN/m²を超える範囲
 - 横断測線

0 20 40m
1/1,000

急傾斜地の崩壊区域調書

様式3-1 危害のおそれのある土地、著しい危害のおそれのある土地の設定図 (2/2)

調査年度

平成16年度

急傾斜地の位置

箇所番号

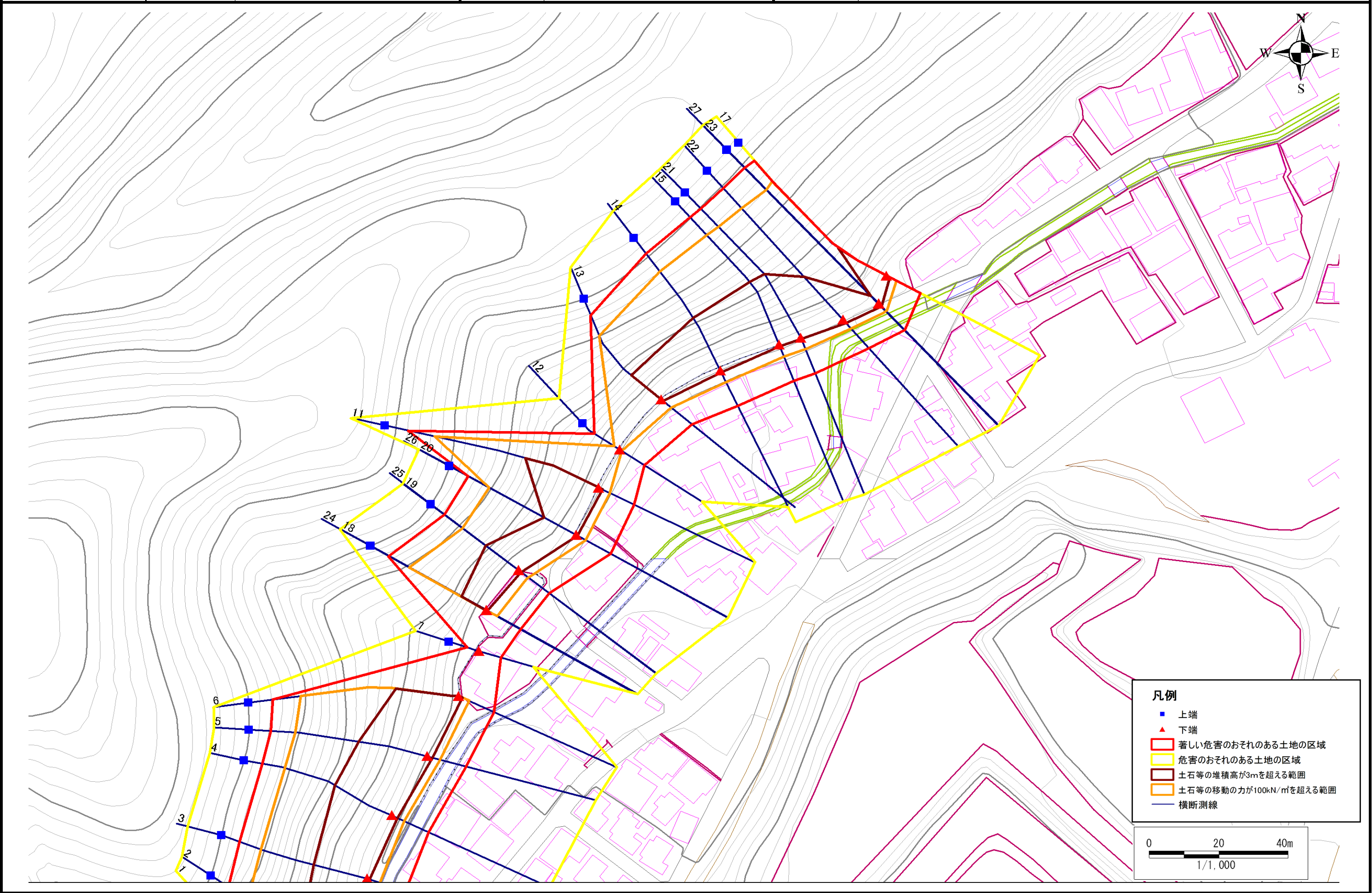
168A0287

箇所名

御山下(2)

所在地

大船渡市盛町字御山下



急傾斜地の崩壊区域調書

様式3-2 建築物に作用すると想定される衝撃に関する事項 (1/2)

調査年度

平成16年度

急傾斜地の位置		箇所番号			168A0287			箇所名		御山下(2)		所在地		大船渡市盛町字御山下			
横断 測線 番号	急傾斜地の下端に隣接する土地								急傾斜地内								
	土石等の移動の高さと力の大きさ				土石等の堆積高さとの力の大きさ				土石等の移動の高さと力の大きさ				土石等の堆積高さとの力の大きさ				
	区 分	高さ (m)	下端からの距離 (m)	力の大きさ (kN/㎡)	区 分	下端からの水平 距離(m)	高さ (m)	力の大きさ (kN/㎡)	区 分	高さ (m)	上端からの比高 (m)	力の大きさ (kN/㎡)	区 分	上端からの比高 (m)	高さ (m)	力の大きさ (kN/㎡)	
1	100kN/㎡を超える	1.00	0.00 ～ 3.42	154.95	3mを超える	0.00 ～ 0.38	3.20	17.14	100kN/㎡を超える	1.00	10.55 ～ 32.23	154.95	3mを超える	25.00 ～ 32.23	3.20	17.14	
	それ以外	1.00	3.42 ～ 11.20	100.00	それ以外	0.38 ～ 11.20	3.00	16.05	それ以外	1.00	5.00 ～ 10.55	100.00	それ以外	5.00 ～ 25.00	3.00	16.05	
2	100kN/㎡を超える	1.00	0.00 ～ 3.64	158.92	3mを超える	0.00 ～ 0.44	3.24	17.36	100kN/㎡を超える	1.00	10.60 ～ 36.74	158.92	3mを超える	25.00 ～ 36.74	3.24	17.36	
	それ以外	1.00	3.64 ～ 11.42	100.00	それ以外	0.44 ～ 11.42	3.00	16.05	それ以外	1.00	5.00 ～ 10.60	100.00	それ以外	5.00 ～ 25.00	3.00	16.05	
3	100kN/㎡を超える	1.00	0.00 ～ 3.77	161.26	3mを超える	0.00 ～ 0.62	3.36	17.96	100kN/㎡を超える	1.00	10.87 ～ 39.08	161.26	3mを超える	25.00 ～ 39.08	3.36	17.96	
	それ以外	1.00	3.77 ～ 11.55	100.00	それ以外	0.62 ～ 11.55	3.00	16.05	それ以外	1.00	5.00 ～ 10.87	100.00	それ以外	5.00 ～ 25.00	3.00	16.05	
4	100kN/㎡を超える	1.00	0.00 ～ 3.84	162.60	3mを超える	0.00 ～ 1.70	3.93	21.01	100kN/㎡を超える	1.00	10.99 ～ 41.97	162.60	3mを超える	25.00 ～ 41.97	3.93	21.01	
	それ以外	1.00	3.84 ～ 11.63	100.00	それ以外	1.70 ～ 11.63	3.00	16.05	それ以外	1.00	5.00 ～ 10.99	100.00	それ以外	5.00 ～ 25.00	3.00	16.05	
5	100kN/㎡を超える	1.00	0.00 ～ 3.66	159.22	3mを超える	0.00 ～ 1.39	3.69	19.72	100kN/㎡を超える	1.00	10.53 ～ 40.83	159.22	3mを超える	25.00 ～ 40.83	3.69	19.72	
	それ以外	1.00	3.66 ～ 11.44	100.00	それ以外	1.39 ～ 11.44	3.00	16.05	それ以外	1.00	5.00 ～ 10.53	100.00	それ以外	5.00 ～ 25.00	3.00	16.05	
6	100kN/㎡を超える	1.00	0.00 ～ 3.28	152.59	3mを超える	0.00 ～ 1.12	3.51	18.80	100kN/㎡を超える	1.00	10.71 ～ 42.71	152.59	3mを超える	30.00 ～ 42.71	3.51	18.80	
	それ以外	1.00	3.28 ～ 11.07	100.00	それ以外	1.12 ～ 11.07	3.00	16.05	それ以外	1.00	5.00 ～ 10.71	100.00	それ以外	5.00 ～ 30.00	3.00	16.05	
7	100kN/㎡を超える	-	- ～ -	-	3mを超える	- ～ -	-	-	100kN/㎡を超える	-	- ～ -	-	3mを超える	- ～ -	-	-	
	それ以外	1.00	0.00 ～ 6.49	81.78	それ以外	0.00 ～ 6.49	1.88	10.06	それ以外	1.00	5.00 ～ 8.00	81.78	それ以外	5.00 ～ 8.00	1.88	10.06	
11	100kN/㎡を超える	1.00	0.00 ～ 3.45	155.58	3mを超える	0.00 ～ 1.19	3.55	19.02	100kN/㎡を超える	1.00	10.62 ～ 46.50	155.58	3mを超える	30.00 ～ 46.50	3.55	19.02	
	それ以外	1.00	3.45 ～ 11.24	100.00	それ以外	1.19 ～ 11.24	3.00	16.05	それ以外	1.00	5.00 ～ 10.62	100.00	それ以外	5.00 ～ 30.00	3.00	16.05	
12	100kN/㎡を超える	1.00	0.00 ～ 0.57	108.53	3mを超える	- ～ -	-	-	100kN/㎡を超える	1.00	12.16 ～ 14.00	108.53	3mを超える	- ～ -	-	-	
	それ以外	1.00	0.57 ～ 8.36	100.00	それ以外	0.00 ～ 8.36	2.49	13.33	それ以外	1.00	5.00 ～ 12.16	100.00	それ以外	5.00 ～ 14.00	2.49	13.33	
13	100kN/㎡を超える	1.00	0.00 ～ 3.62	158.64	3mを超える	0.00 ～ 0.69	3.41	18.25	100kN/㎡を超える	1.00	11.08 ～ 35.46	158.64	3mを超える	25.00 ～ 35.46	3.41	18.25	
	それ以外	1.00	3.62 ～ 11.41	100.00	それ以外	0.69 ～ 11.41	3.00	16.05	それ以外	1.00	5.00 ～ 11.08	100.00	それ以外	5.00 ～ 25.00	3.00	16.05	
14	100kN/㎡を超える	1.00	0.00 ～ 3.78	161.38	3mを超える	0.00 ～ 0.53	3.30	17.63	100kN/㎡を超える	1.00	10.70 ～ 39.97	161.38	3mを超える	25.00 ～ 39.97	3.30	17.63	
	それ以外	1.00	3.78 ～ 11.56	100.00	それ以外	0.53 ～ 11.56	3.00	16.05	それ以外	1.00	5.00 ～ 10.70	100.00	それ以外	5.00 ～ 25.00	3.00	16.05	
15	100kN/㎡を超える	1.00	0.00 ～ 3.63	158.67	3mを超える	0.00 ～ 0.31	3.16	16.93	100kN/㎡を超える	1.00	10.53 ～ 40.98	158.67	3mを超える	25.00 ～ 40.98	3.16	16.93	
	それ以外	1.00	3.63 ～ 11.41	100.00	それ以外	0.31 ～ 11.41	3.00	16.05	それ以外	1.00	5.00 ～ 10.53	100.00	それ以外	5.00 ～ 25.00	3.00	16.05	
17	100kN/㎡を超える	1.00	0.00 ～ 3.30	152.88	3mを超える	0.00 ～ 1.14	3.52	18.86	100kN/㎡を超える	1.00	10.68 ～ 41.43	152.88	3mを超える	30.00 ～ 41.43	3.52	18.86	
	それ以外	1.00	3.30 ～ 11.08	100.00	それ以外	1.14 ～ 11.08	3.00	16.05	それ以外	1.00	5.00 ～ 10.68	100.00	それ以外	5.00 ～ 30.00	3.00	16.05	
18	100kN/㎡を超える	1.00	0.00 ～ 3.44	155.36	3mを超える	0.00 ～ 0.25	3.14	16.79	100kN/㎡を超える	1.00	10.61 ～ 31.75	155.36	3mを超える	25.00 ～ 31.75	3.14	16.79	
	それ以外	1.00	3.44 ～ 11.22	100.00	それ以外	0.25 ～ 11.22	3.00	16.05	それ以外	1.00	5.00 ～ 10.61	100.00	それ以外	5.00 ～ 25.00	3.00	16.05	
19	100kN/㎡を超える	1.00	0.00 ～ 3.32	153.34	3mを超える	0.00 ～ 0.62	3.39	18.15	100kN/㎡を超える	1.00	11.60 ～ 31.77	153.34	3mを超える	20.00 ～ 31.77	3.39	18.15	
	それ以外	1.00	3.32 ～ 11.11	100.00	それ以外	0.62 ～ 11.11	3.00	16.05	それ以外	1.00	5.00 ～ 11.60	100.00	それ以外	5.00 ～ 20.00	3.00	16.05	

岩手県

急傾斜地の崩壊区域調書

様式3-2 建築物に作用すると想定される衝撃に関する事項 (2/2)

調査年度 平成16年度

急傾斜地の位置				箇所番号		168A0287		箇所名		御山下(2)		所在地		大船渡市盛町字御山下			
横断 測線 番号	急傾斜地の下端に隣接する土地								急傾斜地内								
	土石等の移動の高さと力の大きさ				土石等の堆積高さとの力の大きさ				土石等の移動の高さと力の大きさ				土石等の堆積高さとの力の大きさ				
	区 分	高さ (m)	下端からの距離 (m)	力の大きさ (kN/㎡)	区 分	下端からの水平 距離(m)	高さ (m)	力の大きさ (kN/㎡)	区 分	高さ (m)	上端からの比高 (m)	力の大きさ (kN/㎡)	区 分	上端からの比高 (m)	高さ (m)	力の大きさ (kN/㎡)	
20	100kN/㎡を超える	1.00	0.00 ～ 3.46	155.81	3mを超える	0.00 ～ 0.38	3.20	17.14	100kN/㎡を超える	1.00	10.55 ～ 33.37	155.81	3mを超える	25.00 ～ 33.37	3.20	17.14	
	それ以外	1.00	3.46 ～ 11.25	100.00	それ以外	0.38 ～ 11.25	3.00	16.05	それ以外	1.00	5.00 ～ 10.55	100.00	それ以外	5.00 ～ 25.00	3.00	16.05	
21	100kN/㎡を超える	1.00	0.00 ～ 3.52	156.77	3mを超える	0.00 ～ 0.22	3.12	16.67	100kN/㎡を超える	1.00	10.55 ～ 41.17	156.77	3mを超える	25.00 ～ 41.17	3.12	16.67	
	それ以外	1.00	3.52 ～ 11.30	100.00	それ以外	0.22 ～ 11.30	3.00	16.05	それ以外	1.00	5.00 ～ 10.55	100.00	それ以外	5.00 ～ 25.00	3.00	16.05	
22	100kN/㎡を超える	1.00	0.00 ～ 3.32	153.30	3mを超える	0.00 ～ 1.15	3.53	18.89	100kN/㎡を超える	1.00	10.67 ～ 41.99	153.30	3mを超える	30.00 ～ 41.99	3.53	18.89	
	それ以外	1.00	3.32 ～ 11.11	100.00	それ以外	1.15 ～ 11.11	3.00	16.05	それ以外	1.00	5.00 ～ 10.67	100.00	それ以外	5.00 ～ 30.00	3.00	16.05	
23	100kN/㎡を超える	1.00	0.00 ～ 2.99	147.60	3mを超える	0.00 ～ 0.98	3.43	18.38	100kN/㎡を超える	1.00	10.98 ～ 42.07	147.60	3mを超える	40.00 ～ 42.07	3.43	18.38	
	それ以外	1.00	2.99 ～ 10.78	100.00	それ以外	0.98 ～ 10.78	3.00	16.05	それ以外	1.00	5.00 ～ 10.98	100.00	それ以外	5.00 ～ 40.00	3.00	16.05	
24	100kN/㎡を超える	1.00	0.00 ～ 3.44	155.33	3mを超える	0.00 ～ 0.45	3.25	17.38	100kN/㎡を超える	1.00	10.60 ～ 31.75	155.33	3mを超える	25.00 ～ 31.75	3.25	17.38	
	それ以外	1.00	3.44 ～ 11.22	100.00	それ以外	0.45 ～ 11.22	3.00	16.05	それ以外	1.00	5.00 ～ 10.60	100.00	それ以外	5.00 ～ 25.00	3.00	16.05	
25	100kN/㎡を超える	1.00	0.00 ～ 3.33	153.35	3mを超える	0.00 ～ 0.82	3.51	18.79	100kN/㎡を超える	1.00	11.59 ～ 31.77	153.35	3mを超える	20.00 ～ 31.77	3.51	18.79	
	それ以外	1.00	3.33 ～ 11.11	100.00	それ以外	0.82 ～ 11.11	3.00	16.05	それ以外	1.00	5.00 ～ 11.59	100.00	それ以外	5.00 ～ 20.00	3.00	16.05	
26	100kN/㎡を超える	1.00	0.00 ～ 3.47	155.83	3mを超える	0.00 ～ 0.38	3.20	17.14	100kN/㎡を超える	1.00	10.55 ～ 33.37	155.83	3mを超える	25.00 ～ 33.37	3.20	17.14	
	それ以外	1.00	3.47 ～ 11.25	100.00	それ以外	0.38 ～ 11.25	3.00	16.05	それ以外	1.00	5.00 ～ 10.55	100.00	それ以外	5.00 ～ 25.00	3.00	16.05	
27	100kN/㎡を超える	1.00	0.00 ～ 2.99	147.53	3mを超える	0.00 ～ 0.98	3.43	18.37	100kN/㎡を超える	1.00	10.99 ～ 42.07	147.53	3mを超える	40.00 ～ 42.07	3.43	18.37	
	それ以外	1.00	2.99 ～ 10.78	100.00	それ以外	0.98 ～ 10.78	3.00	16.05	それ以外	1.00	5.00 ～ 10.99	100.00	それ以外	5.00 ～ 40.00	3.00	16.05	
	100kN/㎡を超える		～		3mを超える	～			100kN/㎡を超える		～		3mを超える	～			
	それ以外		～		それ以外	～			それ以外		～		それ以外	～			
	100kN/㎡を超える		～		3mを超える	～			100kN/㎡を超える		～		3mを超える	～			
	それ以外		～		それ以外	～			それ以外		～		それ以外	～			
	100kN/㎡を超える		～		3mを超える	～			100kN/㎡を超える		～		3mを超える	～			
	それ以外		～		それ以外	～			それ以外		～		それ以外	～			
	100kN/㎡を超える		～		3mを超える	～			100kN/㎡を超える		～		3mを超える	～			
	それ以外		～		それ以外	～			それ以外		～		それ以外	～			
	100kN/㎡を超える		～		3mを超える	～			100kN/㎡を超える		～		3mを超える	～			
	それ以外		～		それ以外	～			それ以外		～		それ以外	～			
	100kN/㎡を超える		～		3mを超える	～			100kN/㎡を超える		～		3mを超える	～			
	それ以外		～		それ以外	～			それ以外		～		それ以外	～			
	100kN/㎡を超える		～		3mを超える	～			100kN/㎡を超える		～		3mを超える	～			
	それ以外		～		それ以外	～			それ以外		～		それ以外	～			