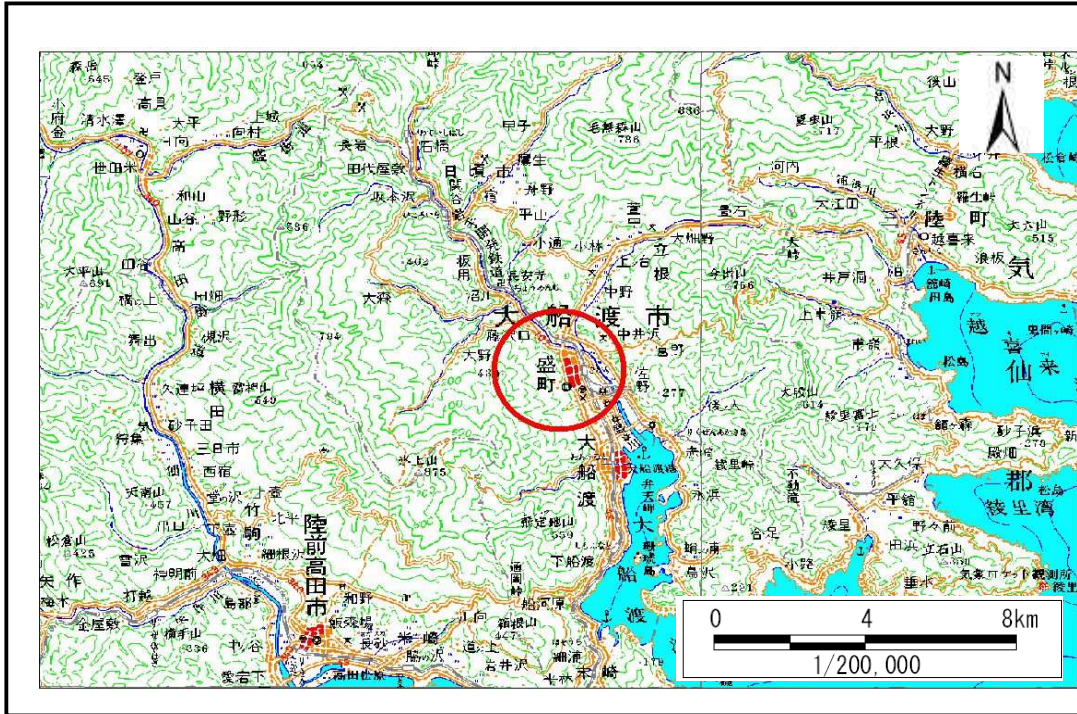


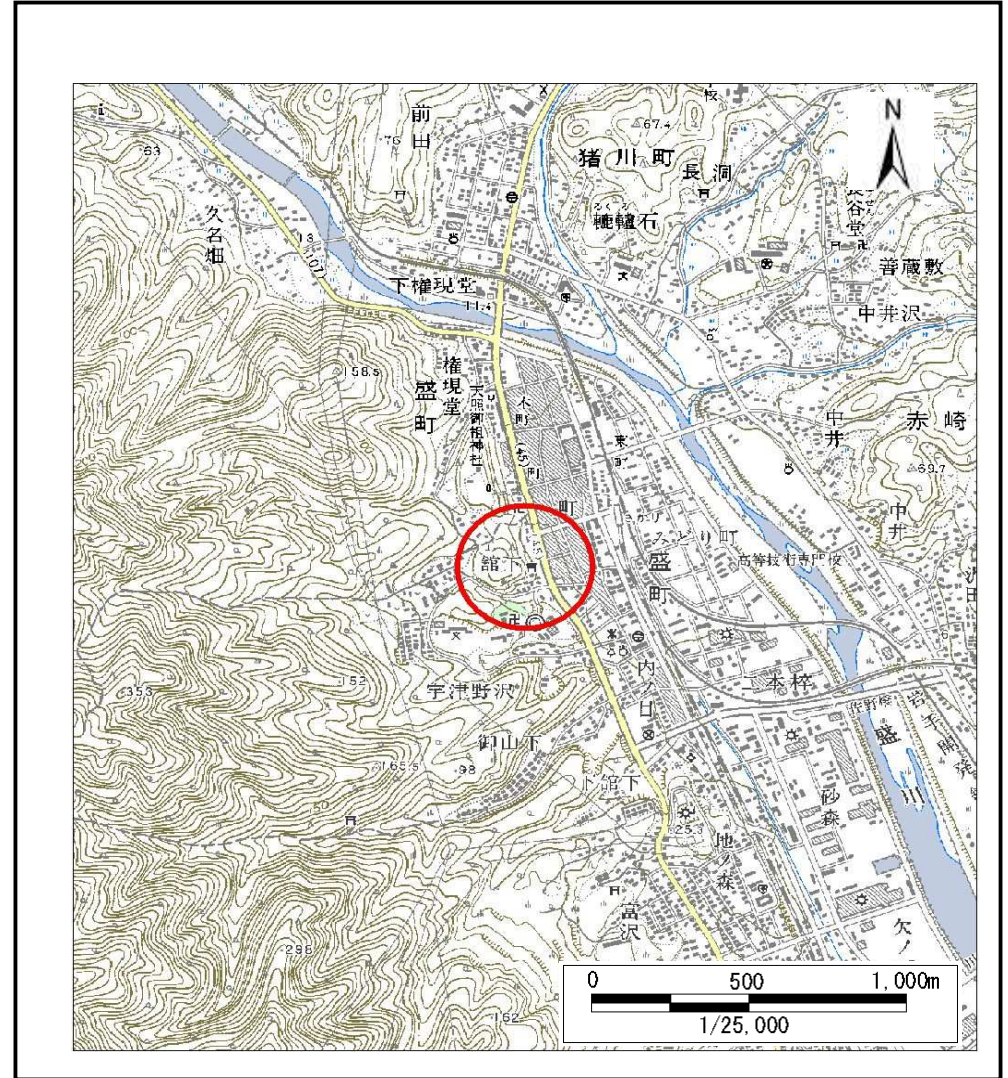
土砂災害防止に関する基礎調査(急傾斜地の崩壊)

表紙 概況、位置図

自然現象の種類	急傾斜地の崩壊
箇所番号	168A0284
箇所名	館下(2)
所在地	大船渡市盛町字館下
調査機関	大船渡地方振興局



概況図 (S=1:200,000)



位置図 (S=1:25,000)

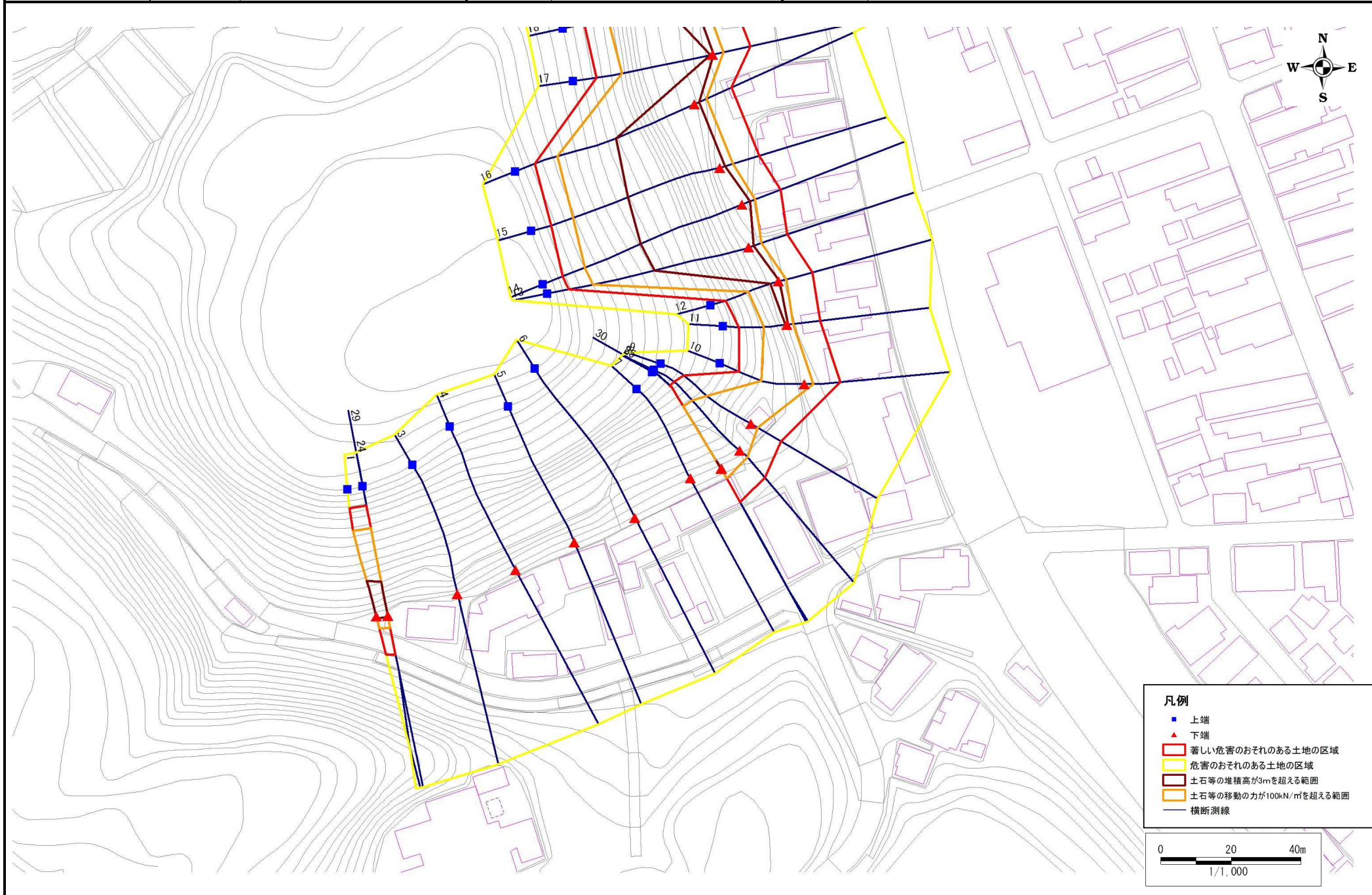
岩手県

急傾斜地の崩壊区域調書

様式3-1 危害のおそれのある土地、著しい危害のおそれのある土地の設定図

調査年度 平成18年度

急傾斜地の位置	箇所番号	168A0284	箇所名	館下(2)	所在地	大船渡市盛町字館下
---------	------	----------	-----	-------	-----	-----------



凡例

- 上端
- ▲ 下端
- 著しい危害のおそれのある土地の区域
- 危害のおそれのある土地の区域
- 土石等の堆積高が3mを超える範囲
- 土石等の移動の力が100kN/m²を超える範囲
- 横断測線

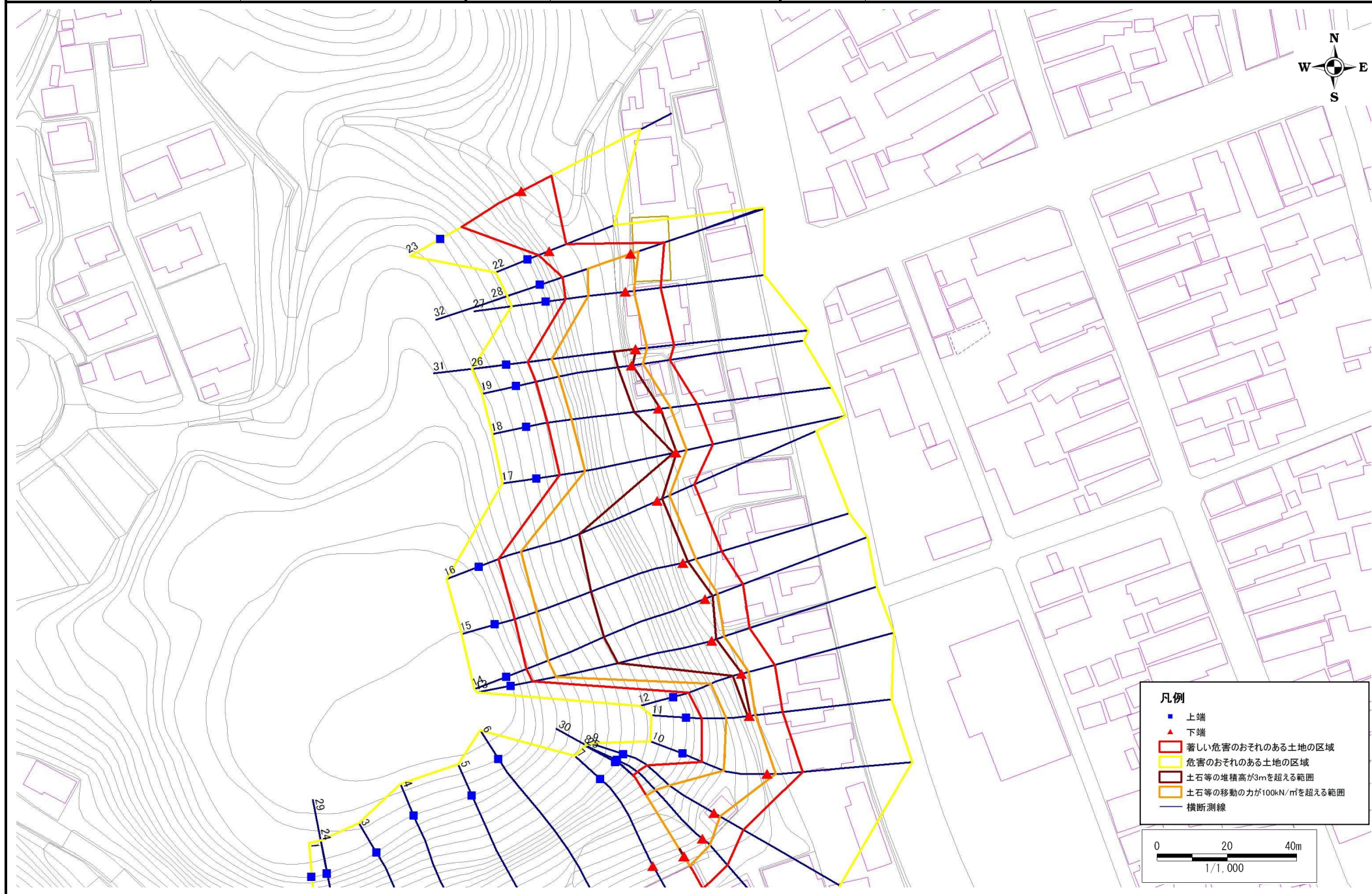
0 20 40m
1/1,000

急傾斜地の崩壊区域調書

様式3-1 危害のおそれのある土地、著しい危害のおそれのある土地の設定図

調査年度 平成18年度

急傾斜地の位置	箇所番号	168A0284	箇所名	館下(2)	所在地	大船渡市盛町字館下
---------	------	----------	-----	-------	-----	-----------



急傾斜地の崩壊区域調書

様式3-2 建築物に作用すると想定される衝撃に関する事項(1/2)

調査年度 平成18年度

急傾斜地の位置		箇所番号 168A0284			箇所名		館下(2)		所在地		大船渡市盛町字館下					
横断 測線 番号	急傾斜地の下端に隣接する土地								急傾斜地内							
	土石等の移動の高さと力の大きさ				土石等の堆積高さとの大きさ				土石等の移動の高さと力の大きさ				土石等の堆積高さとの大きさ			
	区分	高さ (m)	下端からの距離 (m)	力の大きさ (kN/m ²)	区分	下端からの水平 距離(m)	高さ (m)	力の大きさ (kN/m ²)	区分	高さ (m)	上端からの比高 (m)	力の大きさ (kN/m ²)	区分	上端からの比高 (m)	高さ (m)	力の大きさ (kN/m ²)
1	100kN/m ² を超える	1.00	0.00 ~ 3.58	157.91	3mを超える	0.00 ~ 0.71	3.43	18.33	100kN/m ² を超える	1.00	11.13 ~ 34.71	157.91	3mを超える	25.00 ~ 34.71	3.43	18.33
	それ以外	1.00	3.58 ~ 11.37	100.00	それ以外	0.71 ~ 11.37	3.00	16.05	それ以外	1.00	5.00 ~ 11.13	100.00	それ以外	5.00 ~ 25.00	3.00	16.05
3	100kN/m ² を超える	-	- ~ -	-	3mを超える	- ~ -	-	-	100kN/m ² を超える	-	- ~ -	-	3mを超える	- ~ -	-	-
	それ以外	-	- ~ -	-	それ以外	- ~ -	-	-	それ以外	-	- ~ -	-	それ以外	- ~ -	-	-
4	100kN/m ² を超える	-	- ~ -	-	3mを超える	- ~ -	-	-	100kN/m ² を超える	-	- ~ -	-	3mを超える	- ~ -	-	-
	それ以外	-	- ~ -	-	それ以外	- ~ -	-	-	それ以外	-	- ~ -	-	それ以外	- ~ -	-	-
5	100kN/m ² を超える	-	- ~ -	-	3mを超える	- ~ -	-	-	100kN/m ² を超える	-	- ~ -	-	3mを超える	- ~ -	-	-
	それ以外	-	- ~ -	-	それ以外	- ~ -	-	-	それ以外	-	- ~ -	-	それ以外	- ~ -	-	-
6	100kN/m ² を超える	-	- ~ -	-	3mを超える	- ~ -	-	-	100kN/m ² を超える	-	- ~ -	-	3mを超える	- ~ -	-	-
	それ以外	-	- ~ -	-	それ以外	- ~ -	-	-	それ以外	-	- ~ -	-	それ以外	- ~ -	-	-
7	100kN/m ² を超える	-	- ~ -	-	3mを超える	- ~ -	-	-	100kN/m ² を超える	-	- ~ -	-	3mを超える	- ~ -	-	-
	それ以外	-	- ~ -	-	それ以外	- ~ -	-	-	それ以外	-	- ~ -	-	それ以外	- ~ -	-	-
8	100kN/m ² を超える	1.00	0.00 ~ 2.81	144.44	3mを超える	- ~ -	-	-	100kN/m ² を超える	1.00	10.56 ~ 25.20	144.44	3mを超える	- ~ -	-	-
	それ以外	1.00	2.81 ~ 10.60	100.00	それ以外	0.00 ~ 10.60	2.97	15.89	それ以外	1.00	5.00 ~ 10.56	100.00	それ以外	5.00 ~ 25.20	2.97	15.89
9	100kN/m ² を超える	1.00	0.00 ~ 2.08	132.17	3mを超える	- ~ -	-	-	100kN/m ² を超える	1.00	10.93 ~ 21.02	132.17	3mを超える	- ~ -	-	-
	それ以外	1.00	2.08 ~ 9.86	100.00	それ以外	0.00 ~ 9.86	2.56	13.69	それ以外	1.00	5.00 ~ 10.93	100.00	それ以外	5.00 ~ 21.02	2.56	13.69
10	100kN/m ² を超える	1.00	0.00 ~ 2.49	139.08	3mを超える	- ~ -	-	-	100kN/m ² を超える	1.00	10.61 ~ 20.95	139.08	3mを超える	- ~ -	-	-
	それ以外	1.00	2.49 ~ 10.28	100.00	それ以外	0.00 ~ 10.28	2.79	14.96	それ以外	1.00	5.00 ~ 10.61	100.00	それ以外	5.00 ~ 20.95	2.79	14.96
11	100kN/m ² を超える	1.00	0.00 ~ 1.74	126.65	3mを超える	0.00 ~ 0.24	3.17	16.99	100kN/m ² を超える	1.00	12.94 ~ 20.53	126.65	3mを超える	20.00 ~ 20.53	3.17	16.99
	それ以外	1.00	1.74 ~ 9.52	100.00	それ以外	0.24 ~ 9.52	3.00	16.05	それ以外	1.00	5.00 ~ 12.94	100.00	それ以外	5.00 ~ 20.00	3.00	16.05
12	100kN/m ² を超える	1.00	0.00 ~ 2.17	133.64	3mを超える	0.00 ~ 0.20	3.14	16.83	100kN/m ² を超える	1.00	12.63 ~ 22.76	133.64	3mを超える	20.00 ~ 22.76	3.14	16.83
	それ以外	1.00	2.17 ~ 9.95	100.00	それ以外	0.20 ~ 9.95	3.00	16.05	それ以外	1.00	5.00 ~ 12.63	100.00	それ以外	5.00 ~ 20.00	3.00	16.05
13	100kN/m ² を超える	1.00	0.00 ~ 3.79	161.66	3mを超える	0.00 ~ 1.39	3.69	19.77	100kN/m ² を超える	1.00	10.54 ~ 47.16	161.66	3mを超える	25.00 ~ 47.16	3.69	19.77
	それ以外	1.00	3.79 ~ 11.58	100.00	それ以外	1.39 ~ 11.58	3.00	16.05	それ以外	1.00	5.00 ~ 10.54	100.00	それ以外	5.00 ~ 25.00	3.00	16.05
14	100kN/m ² を超える	1.00	0.00 ~ 3.91	163.73	3mを超える	0.00 ~ 2.37	4.15	22.20	100kN/m ² を超える	1.00	10.60 ~ 50.73	163.73	3mを超える	25.00 ~ 50.73	4.15	22.20
	それ以外	1.00	3.91 ~ 11.69	100.00	それ以外	2.37 ~ 11.69	3.00	16.05	それ以外	1.00	5.00 ~ 10.60	100.00	それ以外	5.00 ~ 25.00	3.00	16.05
15	100kN/m ² を超える	1.00	0.00 ~ 3.94	164.29	3mを超える	0.00 ~ 1.54	3.81	20.38	100kN/m ² を超える	1.00	10.70 ~ 48.73	164.29	3mを超える	25.00 ~ 48.73	3.81	20.38
	それ以外	1.00	3.94 ~ 11.72	100.00	それ以外	1.54 ~ 11.72	3.00	16.05	それ以外	1.00	5.00 ~ 10.70	100.00	それ以外	5.00 ~ 25.00	3.00	16.05
16	100kN/m ² を超える	1.00	0.00 ~ 3.83	162.35	3mを超える	0.00 ~ 1.46	3.74	20.03	100kN/m ² を超える	1.00	10.59 ~ 45.14	162.35	3mを超える	25.00 ~ 45.14	3.74	20.03
	それ以外	1.00	3.83 ~ 11.61	100.00	それ以外	1.46 ~ 11.61	3.00	16.05	それ以外	1.00	5.00 ~ 10.59	100.00	それ以外	5.00 ~ 25.00	3.00	16.05

急傾斜地の崩壊区域調書

様式3-2 建築物に作用すると想定される衝撃に関する事項 (2/2)

調査年度 平成18年度

急傾斜地の位置		箇所番号 168A0284			箇所名		館下(2)		所在地		大船渡市盛町字館下					
横断 測線 番号	急傾斜地の下端に隣接する土地								急傾斜地内							
	土石等の移動の高さと力の大きさ				土石等の堆積高さとの大きさ				土石等の移動の高さと力の大きさ				土石等の堆積高さとの大きさ			
	区分	高さ (m)	下端からの距離 (m)	力の大きさ (kN/m ²)	区分	下端からの水平 距離(m)	高さ (m)	力の大きさ (kN/m ²)	区分	高さ (m)	上端からの比高 (m)	力の大きさ (kN/m ²)	区分	上端からの比高 (m)	高さ (m)	力の大きさ (kN/m ²)
17	100kN/m ² を超える	1.00	0.00 ~ 3.19	150.96	3mを超える	0.00 ~ 0.24	3.12	16.71	100kN/m ² を超える	1.00	10.54 ~ 30.51	150.96	3mを超える	30.00 ~ 30.51	3.12	16.71
	それ以外	1.00	3.19 ~ 10.97	100.00	それ以外	0.24 ~ 10.97	3.00	16.05	それ以外	1.00	5.00 ~ 10.54	100.00	それ以外	5.00 ~ 30.00	3.00	16.05
18	100kN/m ² を超える	1.00	0.00 ~ 3.35	153.72	3mを超える	0.00 ~ 0.39	3.21	17.17	100kN/m ² を超える	1.00	10.55 ~ 30.80	153.72	3mを超える	25.00 ~ 30.80	3.21	17.17
	それ以外	1.00	3.35 ~ 11.13	100.00	それ以外	0.39 ~ 11.13	3.00	16.05	それ以外	1.00	5.00 ~ 10.55	100.00	それ以外	5.00 ~ 25.00	3.00	16.05
19	100kN/m ² を超える	1.00	0.00 ~ 3.25	151.99	3mを超える	0.00 ~ 0.22	3.13	16.72	100kN/m ² を超える	1.00	10.64 ~ 28.40	151.99	3mを超える	25.00 ~ 28.40	3.13	16.72
	それ以外	1.00	3.25 ~ 11.03	100.00	それ以外	0.22 ~ 11.03	3.00	16.05	それ以外	1.00	5.00 ~ 10.64	100.00	それ以外	5.00 ~ 25.00	3.00	16.05
22	100kN/m ² を超える	-	- ~ -	-	3mを超える	- ~ -	-	-	100kN/m ² を超える	-	- ~ -	-	3mを超える	- ~ -	-	-
	それ以外	1.00	0.00 ~ 5.26	65.62	それ以外	0.00 ~ 5.26	2.90	15.52	それ以外	1.00	5.00 ~ 10.00	65.62	それ以外	5.00 ~ 10.00	2.90	15.52
23	100kN/m ² を超える	1.00	0.00 ~ 2.05	131.72	3mを超える	- ~ -	-	-	100kN/m ² を超える	1.00	10.66 ~ 19.31	131.72	3mを超える	- ~ -	-	-
	それ以外	1.00	2.05 ~ 9.84	100.00	それ以外	0.00 ~ 9.84	2.27	12.14	それ以外	1.00	5.00 ~ 10.66	100.00	それ以外	5.00 ~ 19.31	2.27	12.14
24	100kN/m ² を超える	-	- ~ -	-	3mを超える	- ~ -	-	-	100kN/m ² を超える	-	- ~ -	-	3mを超える	- ~ -	-	-
	それ以外	-	- ~ -	-	それ以外	- ~ -	-	-	それ以外	-	- ~ -	-	それ以外	- ~ -	-	-
25	100kN/m ² を超える	1.00	0.00 ~ 3.08	148.99	3mを超える	0.00 ~ 0.08	3.04	16.28	100kN/m ² を超える	1.00	10.53 ~ 27.00	148.99	3mを超える	25.00 ~ 27.00	3.04	16.28
	それ以外	1.00	3.08 ~ 10.86	100.00	それ以外	0.08 ~ 10.86	3.00	16.05	それ以外	1.00	5.00 ~ 10.53	100.00	それ以外	5.00 ~ 25.00	3.00	16.05
26	100kN/m ² を超える	1.00	0.00 ~ 3.32	153.30	3mを超える	0.00 ~ 0.14	3.08	16.46	100kN/m ² を超える	1.00	10.56 ~ 30.17	153.30	3mを超える	25.00 ~ 30.17	3.08	16.46
	それ以外	1.00	3.32 ~ 11.11	100.00	それ以外	0.14 ~ 11.11	3.00	16.05	それ以外	1.00	5.00 ~ 10.56	100.00	それ以外	5.00 ~ 25.00	3.00	16.05
27	100kN/m ² を超える	1.00	0.00 ~ 2.35	136.67	3mを超える	- ~ -	-	-	100kN/m ² を超える	1.00	10.76 ~ 20.07	136.67	3mを超える	- ~ -	-	-
	それ以外	1.00	2.35 ~ 10.14	100.00	それ以外	0.00 ~ 10.14	2.47	13.22	それ以外	1.00	5.00 ~ 10.76	100.00	それ以外	5.00 ~ 20.07	2.47	13.22
28	100kN/m ² を超える	1.00	0.00 ~ 2.24	134.80	3mを超える	- ~ -	-	-	100kN/m ² を超える	1.00	10.59 ~ 20.20	134.80	3mを超える	- ~ -	-	-
	それ以外	1.00	2.24 ~ 10.02	100.00	それ以外	0.00 ~ 10.02	2.29	12.27	それ以外	1.00	5.00 ~ 10.59	100.00	それ以外	5.00 ~ 20.20	2.29	12.27
29	100kN/m ² を超える	1.00	0.00 ~ 3.58	157.80	3mを超える	0.00 ~ 0.38	3.23	17.28	100kN/m ² を超える	1.00	10.95 ~ 34.03	157.80	3mを超える	25.00 ~ 34.03	3.23	17.28
	それ以外	1.00	3.58 ~ 11.36	100.00	それ以外	0.38 ~ 11.36	3.00	16.05	それ以外	1.00	5.00 ~ 10.95	100.00	それ以外	5.00 ~ 25.00	3.00	16.05
30	100kN/m ² を超える	1.00	0.00 ~ 3.07	148.97	3mを超える	0.00 ~ 0.08	3.04	16.28	100kN/m ² を超える	1.00	10.53 ~ 27.00	148.97	3mを超える	25.00 ~ 27.00	3.04	16.28
	それ以外	1.00	3.07 ~ 10.86	100.00	それ以外	0.08 ~ 10.86	3.00	16.05	それ以外	1.00	5.00 ~ 10.53	100.00	それ以外	5.00 ~ 25.00	3.00	16.05
31	100kN/m ² を超える	1.00	0.00 ~ 3.32	153.30	3mを超える	0.00 ~ 0.14	3.08	16.46	100kN/m ² を超える	1.00	10.56 ~ 30.17	153.30	3mを超える	25.00 ~ 30.17	3.08	16.46
	それ以外	1.00	3.32 ~ 11.11	100.00	それ以外	0.14 ~ 11.11	3.00	16.05	それ以外	1.00	5.00 ~ 10.56	100.00	それ以外	5.00 ~ 25.00	3.00	16.05
32	100kN/m ² を超える	1.00	0.00 ~ 2.24	134.79	3mを超える	- ~ -	-	-	100kN/m ² を超える	1.00	10.59 ~ 20.20	134.79	3mを超える	- ~ -	-	-
	それ以外	1.00	2.24 ~ 10.02	100.00	それ以外	0.00 ~ 10.02	2.29	12.27	それ以外	1.00	5.00 ~ 10.59	100.00	それ以外	5.00 ~ 20.20	2.29	12.27
	100kN/m ² を超える		~		3mを超える	~			100kN/m ² を超える		~		3mを超える	~		
	それ以外		~		それ以外	~			それ以外		~		それ以外	~		