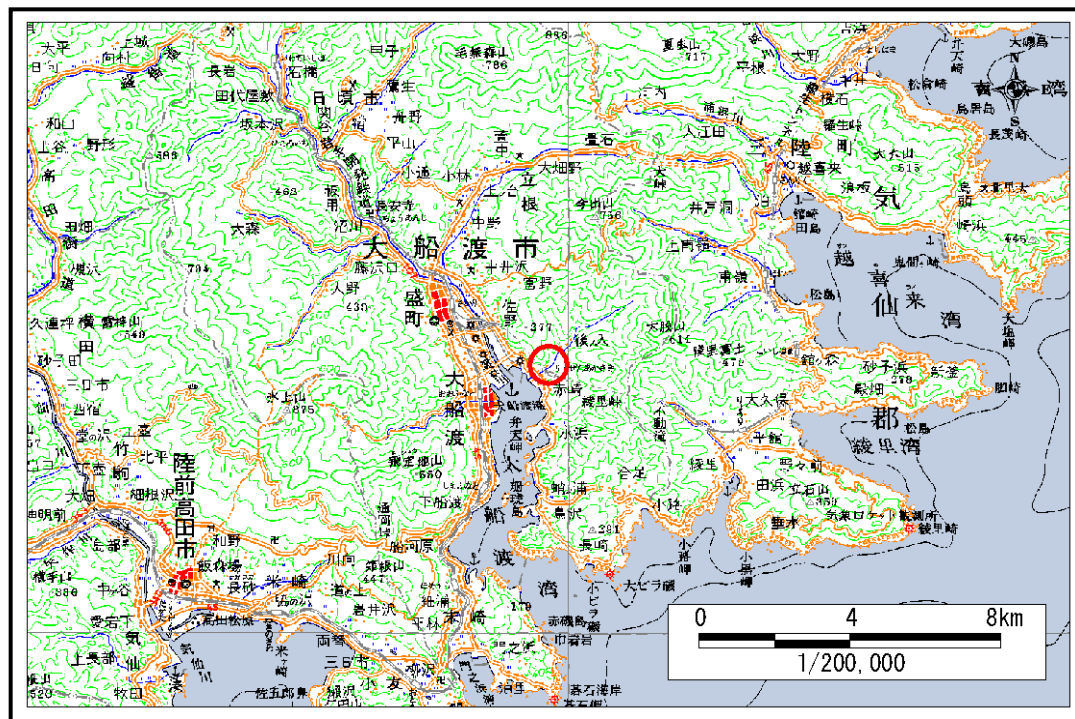


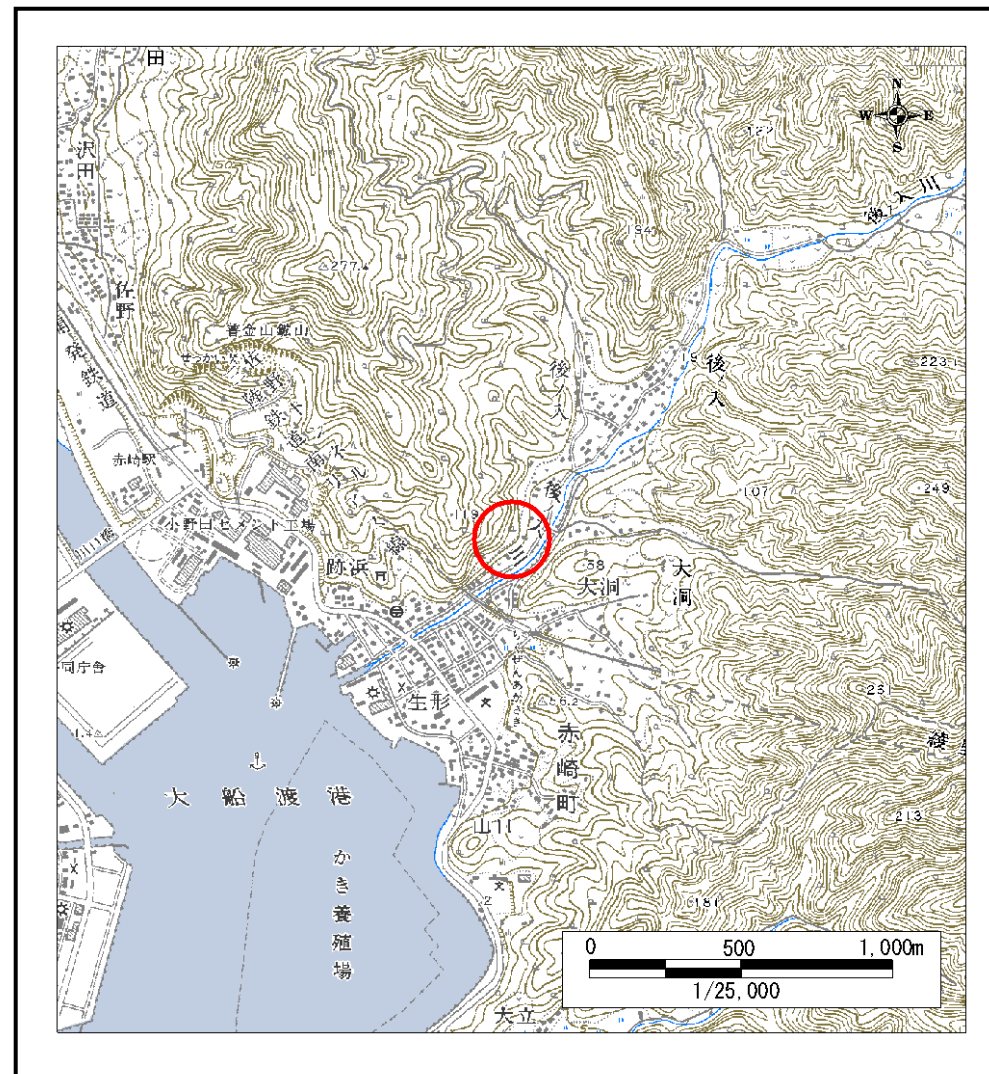
# 土砂災害防止に関する基礎調査(急傾斜地の崩壊)

表紙 概況、位置図

自然現象の種類	急傾斜地の崩壊
箇所番号	168A0257
箇所名	後ノ入(1)
所在地	大船渡市赤崎町字後ノ入
調査機関	大船渡地方振興局



概況図 (S=1:200,000)



位置図 (S=1:25,000)

岩手県

# 急傾斜地の崩壊区域調書

様式3-1 危害のおそれのある土地、著しい危害のおそれのある土地の設定図

調査年度

平成16年度

急傾斜地の位置

箇所番号

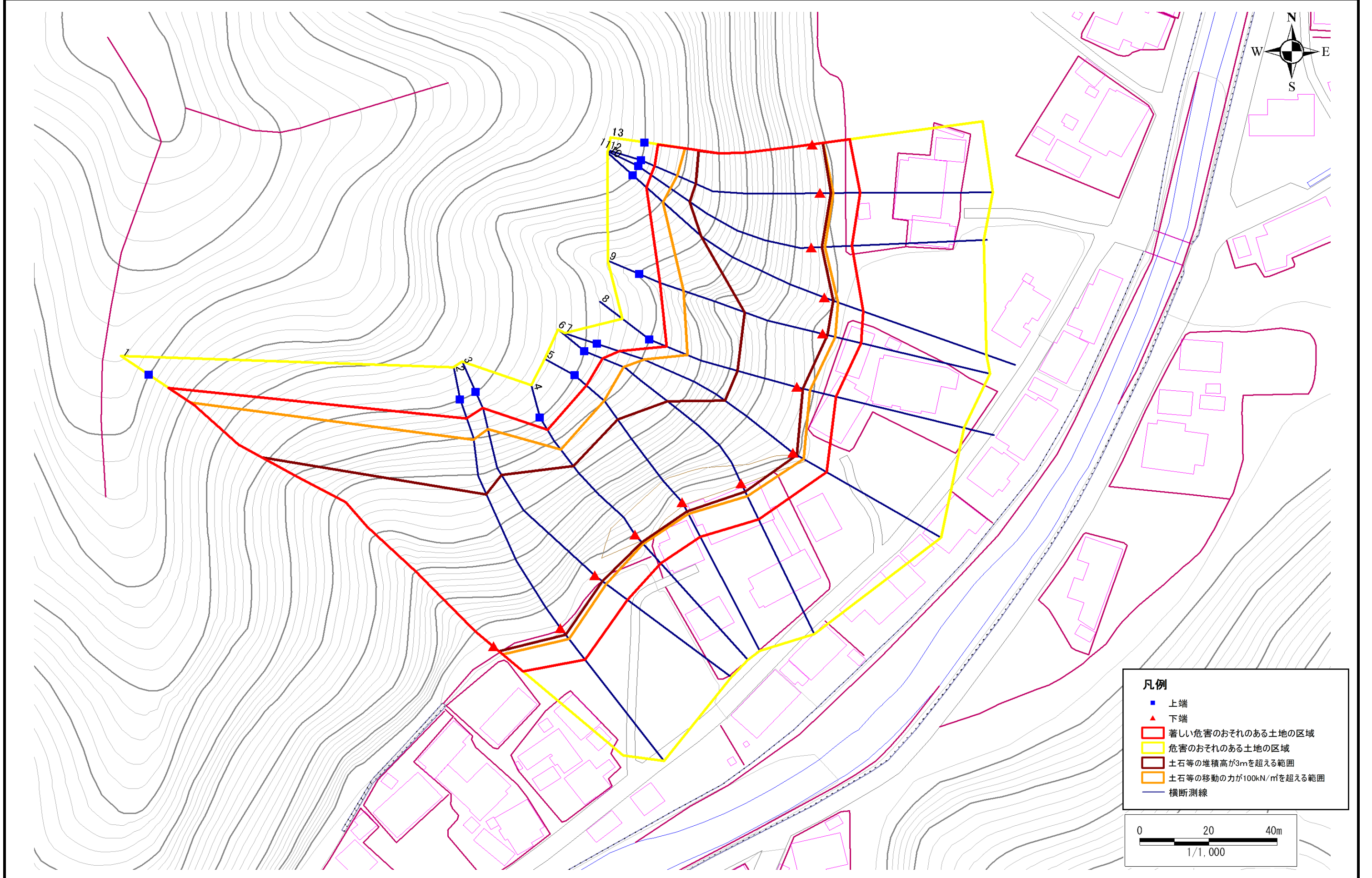
168A0257

箇所名

後ノ入(1)

所在地

大船渡市赤崎町字後ノ入



## 急傾斜地の崩壊区域調書

様式3-2 建築物に作用すると想定される衝撃に関する事項 (1/1)

調査年度 平成16年度

急傾斜地の位置		箇所番号 168A0257			箇所名		後ノ入(1)		所在地		大船渡市赤崎町字後ノ入					
横断 測線 番号	急傾斜地の下端に隣接する土地								急傾斜地内							
	土石等の移動の高さと力の大きさ				土石等の堆積高さとの大きさ				土石等の移動の高さと力の大きさ				土石等の堆積高さとの大きさ			
	区分	高さ (m)	下端からの距離 (m)	力の大きさ (kN/m <sup>2</sup> )	区分	下端からの水平 距離(m)	高さ (m)	力の大きさ (kN/m <sup>2</sup> )	区分	高さ (m)	上端からの比高 (m)	力の大きさ (kN/m <sup>2</sup> )	区分	上端からの比高 (m)	高さ (m)	力の大きさ (kN/m <sup>2</sup> )
1	100kN/m <sup>2</sup> を超える	1.00	0.00 ~ 3.59	158.06	3mを超える	0.00 ~ 2.10	3.94	21.07	100kN/m <sup>2</sup> を超える	1.00	10.60 ~ 94.80	158.06	3mを超える	30.00 ~ 94.80	3.94	21.07
	それ以外	1.00	3.59 ~ 11.38	100.00	それ以外	2.10 ~ 11.38	3.00	16.05	それ以外	1.00	5.00 ~ 10.60	100.00	それ以外	5.00 ~ 30.00	3.00	16.05
2	100kN/m <sup>2</sup> を超える	1.00	0.00 ~ 4.01	165.65	3mを超える	0.00 ~ 2.43	4.19	22.40	100kN/m <sup>2</sup> を超える	1.00	10.65 ~ 63.58	165.65	3mを超える	25.00 ~ 63.58	4.19	22.40
	それ以外	1.00	4.01 ~ 11.80	100.00	それ以外	2.43 ~ 11.80	3.00	16.05	それ以外	1.00	5.00 ~ 10.65	100.00	それ以外	5.00 ~ 25.00	3.00	16.05
3	100kN/m <sup>2</sup> を超える	1.00	0.00 ~ 4.08	166.84	3mを超える	0.00 ~ 2.67	4.41	23.58	100kN/m <sup>2</sup> を超える	1.00	11.23 ~ 63.84	166.84	3mを超える	25.00 ~ 63.84	4.41	23.58
	それ以外	1.00	4.08 ~ 11.86	100.00	それ以外	2.67 ~ 11.86	3.00	16.05	それ以外	1.00	5.00 ~ 11.23	100.00	それ以外	5.00 ~ 25.00	3.00	16.05
4	100kN/m <sup>2</sup> を超える	1.00	0.00 ~ 3.57	157.76	3mを超える	0.00 ~ 2.96	4.74	25.35	100kN/m <sup>2</sup> を超える	1.00	13.02 ~ 50.87	157.76	3mを超える	20.00 ~ 50.87	4.74	25.35
	それ以外	1.00	3.57 ~ 11.36	100.00	それ以外	2.96 ~ 11.36	3.00	16.05	それ以外	1.00	5.00 ~ 13.02	100.00	それ以外	5.00 ~ 20.00	3.00	16.05
5	100kN/m <sup>2</sup> を超える	1.00	0.00 ~ 3.75	160.90	3mを超える	0.00 ~ 2.90	4.66	24.95	100kN/m <sup>2</sup> を超える	1.00	12.50 ~ 53.92	160.90	3mを超える	20.00 ~ 53.92	4.66	24.95
	それ以外	1.00	3.75 ~ 11.53	100.00	それ以外	2.90 ~ 11.53	3.00	16.05	それ以外	1.00	5.00 ~ 12.50	100.00	それ以外	5.00 ~ 20.00	3.00	16.05
6	100kN/m <sup>2</sup> を超える	1.00	0.00 ~ 4.00	165.45	3mを超える	0.00 ~ 2.49	4.24	22.69	100kN/m <sup>2</sup> を超える	1.00	10.74 ~ 53.86	165.45	3mを超える	25.00 ~ 53.86	4.24	22.69
	それ以外	1.00	4.00 ~ 11.79	100.00	それ以外	2.49 ~ 11.79	3.00	16.05	それ以外	1.00	5.00 ~ 10.74	100.00	それ以外	5.00 ~ 25.00	3.00	16.05
7	100kN/m <sup>2</sup> を超える	1.00	0.00 ~ 3.52	156.71	3mを超える	0.00 ~ 1.22	3.57	19.11	100kN/m <sup>2</sup> を超える	1.00	10.59 ~ 48.36	156.71	3mを超える	30.00 ~ 48.36	3.57	19.11
	それ以外	1.00	3.52 ~ 11.30	100.00	それ以外	1.22 ~ 11.30	3.00	16.05	それ以外	1.00	5.00 ~ 10.59	100.00	それ以外	5.00 ~ 30.00	3.00	16.05
8	100kN/m <sup>2</sup> を超える	1.00	0.00 ~ 3.83	162.28	3mを超える	0.00 ~ 1.70	3.93	21.01	100kN/m <sup>2</sup> を超える	1.00	10.99 ~ 41.26	162.28	3mを超える	25.00 ~ 41.26	3.93	21.01
	それ以外	1.00	3.83 ~ 11.61	100.00	それ以外	1.70 ~ 11.61	3.00	16.05	それ以外	1.00	5.00 ~ 10.99	100.00	それ以外	5.00 ~ 25.00	3.00	16.05
9	100kN/m <sup>2</sup> を超える	1.00	0.00 ~ 3.61	158.48	3mを超える	0.00 ~ 1.32	3.64	19.49	100kN/m <sup>2</sup> を超える	1.00	10.53 ~ 42.96	158.48	3mを超える	25.00 ~ 42.96	3.64	19.49
	それ以外	1.00	3.61 ~ 11.40	100.00	それ以外	1.32 ~ 11.40	3.00	16.05	それ以外	1.00	5.00 ~ 10.53	100.00	それ以外	5.00 ~ 25.00	3.00	16.05
10	100kN/m <sup>2</sup> を超える	1.00	0.00 ~ 4.08	166.90	3mを超える	0.00 ~ 2.62	4.36	23.33	100kN/m <sup>2</sup> を超える	1.00	11.07 ~ 62.42	166.90	3mを超える	25.00 ~ 62.42	4.36	23.33
	それ以外	1.00	4.08 ~ 11.87	100.00	それ以外	2.62 ~ 11.87	3.00	16.05	それ以外	1.00	5.00 ~ 11.07	100.00	それ以外	5.00 ~ 25.00	3.00	16.05
11	100kN/m <sup>2</sup> を超える	1.00	0.00 ~ 3.82	162.15	3mを超える	0.00 ~ 2.90	4.66	24.95	100kN/m <sup>2</sup> を超える	1.00	12.51 ~ 61.97	162.15	3mを超える	20.00 ~ 61.97	4.66	24.95
	それ以外	1.00	3.82 ~ 11.60	100.00	それ以外	2.90 ~ 11.60	3.00	16.05	それ以外	1.00	5.00 ~ 12.51	100.00	それ以外	5.00 ~ 20.00	3.00	16.05
12	100kN/m <sup>2</sup> を超える	1.00	0.00 ~ 3.64	158.91	3mを超える	0.00 ~ 2.98	4.76	25.50	100kN/m <sup>2</sup> を超える	1.00	13.22 ~ 61.93	158.91	3mを超える	20.00 ~ 61.93	4.76	25.50
	それ以外	1.00	3.64 ~ 11.42	100.00	それ以外	2.98 ~ 11.42	3.00	16.05	それ以外	1.00	5.00 ~ 13.22	100.00	それ以外	5.00 ~ 20.00	3.00	16.05
13	100kN/m <sup>2</sup> を超える	1.00	0.00 ~ 3.19	151.06	3mを超える	0.00 ~ 3.12	4.96	26.54	100kN/m <sup>2</sup> を超える	1.00	14.96 ~ 61.88	151.06	3mを超える	20.00 ~ 61.88	4.96	26.54
	それ以外	1.00	3.19 ~ 10.98	100.00	それ以外	3.12 ~ 10.98	3.00	16.05	それ以外	1.00	5.00 ~ 14.96	100.00	それ以外	5.00 ~ 20.00	3.00	16.05
	100kN/m <sup>2</sup> を超える		~		3mを超える	~			100kN/m <sup>2</sup> を超える		~		3mを超える	~		
	それ以外		~		それ以外	~			それ以外		~		それ以外	~		
	100kN/m <sup>2</sup> を超える		~		3mを超える	~			100kN/m <sup>2</sup> を超える		~		3mを超える	~		
	それ以外		~		それ以外	~			それ以外		~		それ以外	~		