

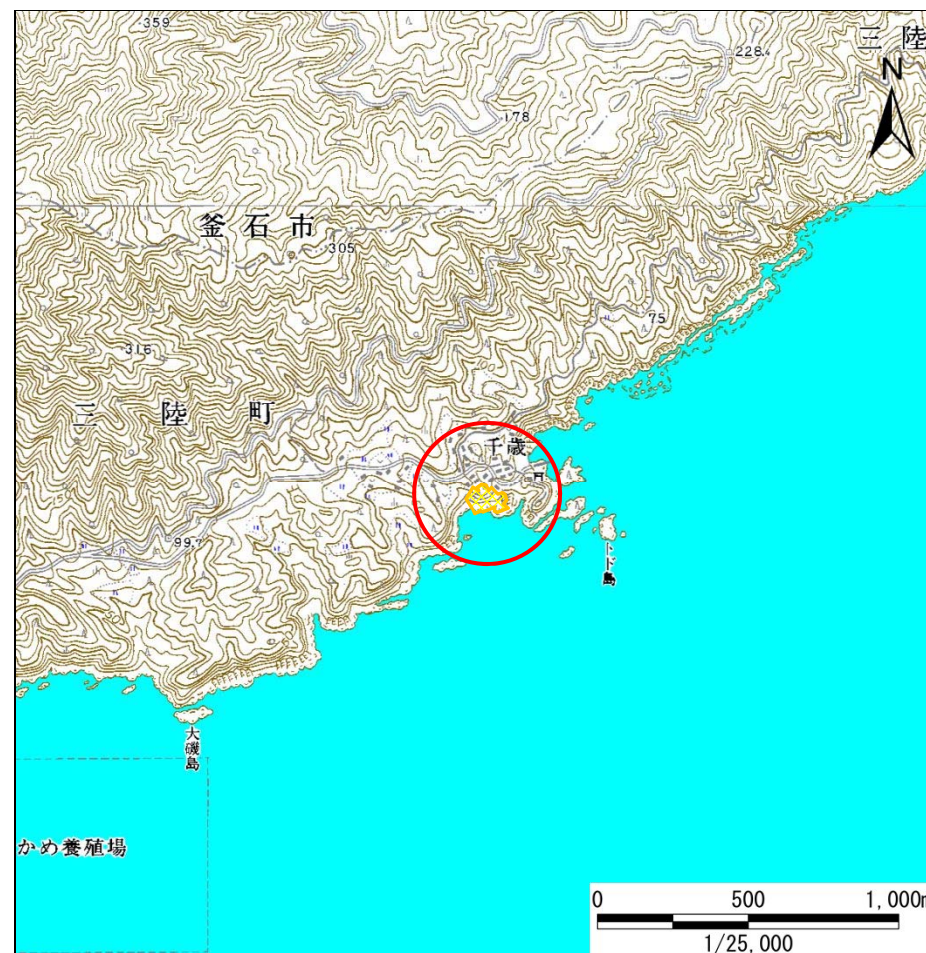
土砂災害防止に関する基礎調査(急傾斜地の崩壊)

表紙 概況、位置図

自然現象の種類	急傾斜地の崩壊
箇所番号	160A0785
箇所名	千歳
所在地	岩手県大船渡市三陸町吉浜字千歳
調査機関	沿岸広域振興局土木部大船渡土木センター



概況図(S=1:200,000)



位置図(S=1:25,000)

急傾斜地の崩壊区域調査

様式3-1 危害のおそれのある土地、著しい危害のおそれのある土地の設定図

調査年度

平成27年度

急傾斜地の位置

箇所番号

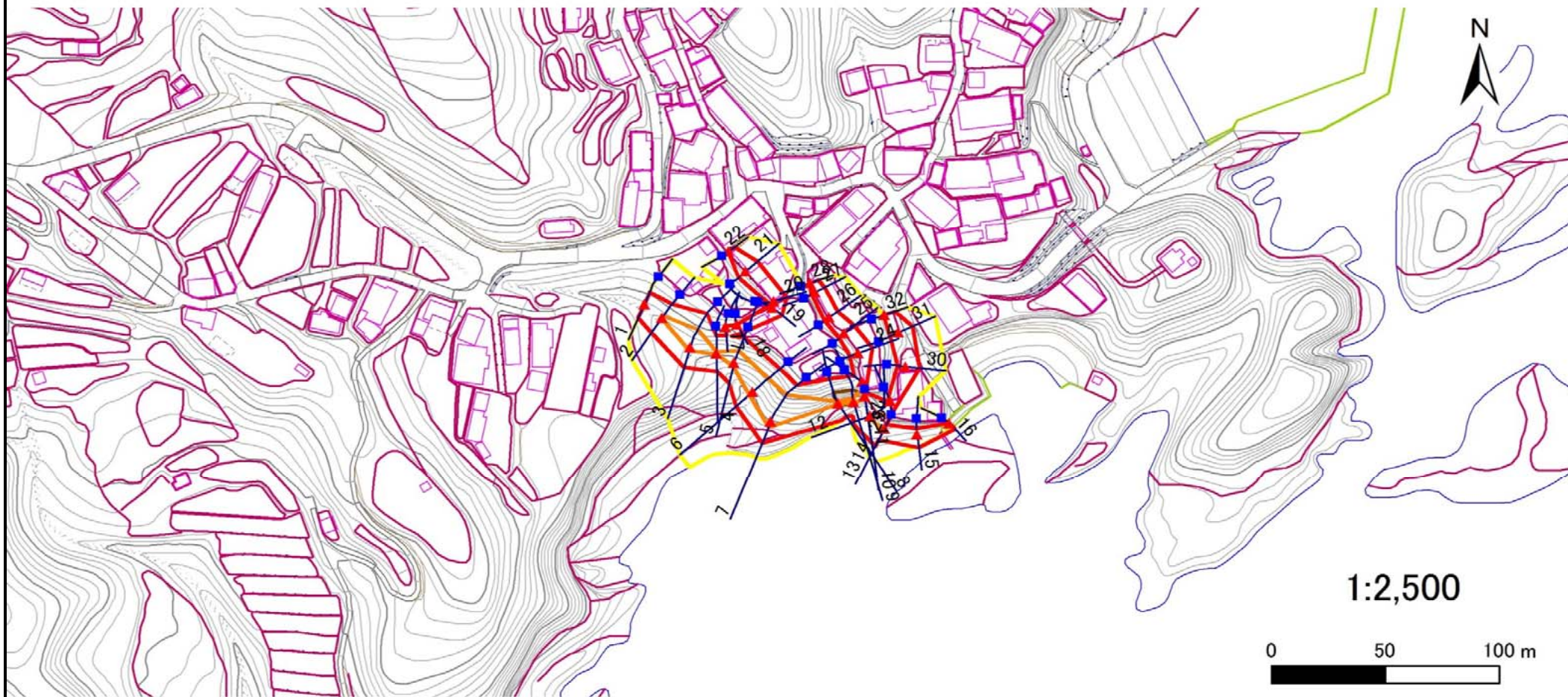
160A0785

箇所名

千歳

所在地

岩手県大船渡市三陸町吉浜字千歳



凡例

■ 上端
▲ 下端

— 横断測線

— 危害のおそれのある土地の区域

— 著しい危害のおそれのある土地の区域

— 土石等の移動による力が 100kN/m^2 を超える範囲

— 土石等の堆積高が 3m を超える範囲

急傾斜地の崩壊区域調査

様式3-2 建築物に作用すると想定される衝撃に関する事項(1/3)

調査年度 平成27年度

急傾斜地の位置		箇所番号		箇所名		千歳		所在地		岩手県大船渡市三陸町吉浜字千歳						
横断 測線 番号	急傾斜地の下端に隣接する土地								急傾斜地内							
	土石等の移動の高さと力の大きさ				土石等の堆積高さとの大きさ				土石等の移動の高さと力の大きさ				土石等の堆積高さとの大きさ			
	区分	高さ (m)	下端からの距離 (m)	力の大きさ (kN/m ²)	区分	下端からの水平 距離(m)	高さ (m)	力の大きさ (kN/m ²)	区分	高さ (m)	上端からの比高 (m)	力の大きさ (kN/m ²)	区分	上端からの比高 (m)	高さ (m)	力の大きさ (kN/m ²)
1	100kN/m ² を超える	—	— ~ —	—	3mを超える	— ~ —	—	—	100kN/m ² を超える	—	— ~ —	—	3mを超える	— ~ —	—	—
	それ以外	1.00	0.00 ~ 6.70	84.56	それ以外	0.00 ~ 0.00	1.61	8.12	それ以外	1.00	5.00 ~ 8.68	84.56	それ以外	5.00 ~ 8.68	1.61	8.12
2	100kN/m ² を超える	1.00	0.00 ~ 0.35	105.11	3mを超える	— ~ —	—	—	100kN/m ² を超える	1.00	10.82 ~ 11.76	105.11	3mを超える	— ~ —	—	—
	それ以外	1.00	0.35 ~ 8.13	100.00	それ以外	0.00 ~ 8.13	2.31	11.69	それ以外	1.00	5.00 ~ 10.82	100.00	それ以外	5.00 ~ 11.76	2.31	11.69
3	100kN/m ² を超える	1.00	0.00 ~ 1.58	124.16	3mを超える	— ~ —	—	—	100kN/m ² を超える	1.00	10.77 ~ 16.90	124.16	3mを超える	— ~ —	—	—
	それ以外	1.00	1.58 ~ 9.37	100.00	それ以外	0.00 ~ 9.37	2.26	11.45	それ以外	1.00	5.00 ~ 10.77	100.00	それ以外	5.00 ~ 16.90	2.26	11.45
4	100kN/m ² を超える	1.00	0.00 ~ 0.27	103.92	3mを超える	— ~ —	—	—	100kN/m ² を超える	1.00	14.42 ~ 15.45	103.92	3mを超える	— ~ —	—	—
	それ以外	1.00	0.27 ~ 8.05	100.00	それ以外	0.00 ~ 8.05	2.88	14.57	それ以外	1.00	5.00 ~ 14.42	100.00	それ以外	5.00 ~ 15.45	2.88	14.57
5	100kN/m ² を超える	1.00	0.00 ~ 1.61	124.67	3mを超える	— ~ —	—	—	100kN/m ² を超える	1.00	11.43 ~ 17.16	124.67	3mを超える	— ~ —	—	—
	それ以外	1.00	1.61 ~ 9.40	100.00	それ以外	0.00 ~ 9.40	2.62	13.24	それ以外	1.00	5.00 ~ 11.43	100.00	それ以外	5.00 ~ 17.16	2.62	13.24
6	100kN/m ² を超える	1.00	0.00 ~ 2.19	133.96	3mを超える	0.00 ~ 0.10	3.07	15.51	100kN/m ² を超える	1.00	12.02 ~ 21.49	133.96	3mを超える	20.00 ~ 21.49	3.07	15.51
	それ以外	1.00	2.19 ~ 9.97	100.00	それ以外	0.10 ~ 9.97	3.00	15.16	それ以外	1.00	5.00 ~ 12.02	100.00	それ以外	5.00 ~ 20.00	3.00	15.16
7	100kN/m ² を超える	1.00	0.00 ~ 2.81	144.47	3mを超える	— ~ —	—	—	100kN/m ² を超える	1.00	11.06 ~ 24.06	144.47	3mを超える	— ~ —	—	—
	それ以外	1.00	2.81 ~ 10.60	100.00	それ以外	0.00 ~ 10.60	2.92	14.76	それ以外	1.00	5.00 ~ 11.06	100.00	それ以外	5.00 ~ 24.06	2.92	14.76
8	100kN/m ² を超える	1.00	0.00 ~ 0.23	103.40	3mを超える	0.00 ~ 0.69	3.62	18.30	100kN/m ² を超える	1.00	22.04 ~ 23.84	103.40	3mを超える	15.00 ~ 23.84	3.62	18.30
	それ以外	1.00	0.23 ~ 8.02	100.00	それ以外	0.69 ~ 8.02	3.00	15.16	それ以外	1.00	5.00 ~ 22.04	100.00	それ以外	5.00 ~ 15.00	3.00	15.16
9	100kN/m ² を超える	1.00	0.00 ~ 0.35	105.22	3mを超える	0.00 ~ 0.67	3.59	18.13	100kN/m ² を超える	1.00	20.87 ~ 23.44	105.22	3mを超える	15.00 ~ 23.44	3.59	18.13
	それ以外	1.00	0.35 ~ 8.14	100.00	それ以外	0.67 ~ 8.14	3.00	15.16	それ以外	1.00	5.00 ~ 20.87	100.00	それ以外	5.00 ~ 15.00	3.00	15.16
10	100kN/m ² を超える	1.00	0.00 ~ 0.96	114.38	3mを超える	0.00 ~ 0.50	3.41	17.23	100kN/m ² を超える	1.00	16.47 ~ 21.75	114.38	3mを超える	20.00 ~ 21.75	3.41	17.23
	それ以外	1.00	0.96 ~ 8.74	100.00	それ以外	0.50 ~ 8.74	3.00	15.16	それ以外	1.00	5.00 ~ 16.47	100.00	それ以外	5.00 ~ 20.00	3.00	15.16
11	100kN/m ² を超える	—	— ~ —	—	3mを超える	0.00 ~ 0.62	4.03	20.38	100kN/m ² を超える	—	— ~ —	—	3mを超える	5.00 ~ 11.76	4.03	20.38
	それ以外	1.00	0.00 ~ 1.90	21.09	それ以外	0.62 ~ 1.90	3.00	15.16	それ以外	1.00	5.00 ~ 11.76	21.09	それ以外	5.00 ~ 5.00	3.00	15.16
12	100kN/m ² を超える	1.00	0.00 ~ 1.07	116.18	3mを超える	— ~ —	—	—	100kN/m ² を超える	1.00	10.61 ~ 13.85	116.18	3mを超える	— ~ —	—	—
	それ以外	1.00	1.07 ~ 8.86	100.00	それ以外	0.00 ~ 8.86	2.25	11.39	それ以外	1.00	5.00 ~ 10.61	100.00	それ以外	5.00 ~ 13.85	2.25	11.39
13	100kN/m ² を超える	1.00	0.00 ~ 1.01	115.16	3mを超える	— ~ —	—	—	100kN/m ² を超える	1.00	10.76 ~ 14.14	115.16	3mを超える	— ~ —	—	—
	それ以外	1.00	1.01 ~ 8.79	100.00	それ以外	0.00 ~ 8.79	2.09	10.55	それ以外	1.00	5.00 ~ 10.76	100.00	それ以外	5.00 ~ 14.14	2.09	10.55
14	100kN/m ² を超える	—	— ~ —	—	3mを超える	— ~ —	—	—	100kN/m ² を超える	—	— ~ —	—	3mを超える	— ~ —	—	—
	それ以外	1.00	0.00 ~ 5.69	71.16	それ以外	0.00 ~ 5.69	1.97	9.98	それ以外	1.00	5.00 ~ 7.07	71.16	それ以外	5.00 ~ 7.07	1.97	9.98
15	100kN/m ² を超える	—	— ~ —	—	3mを超える	— ~ —	—	—	100kN/m ² を超える	—	— ~ —	—	3mを超える	— ~ —	—	—
	それ以外	1.00	0.00 ~ 5.97	74.81	それ以外	0.00 ~ 5.97	2.04	10.32	それ以外	1.00	5.00 ~ 8.07	74.81	それ以外	5.00 ~ 8.07	2.04	10.32

急傾斜地の崩壊区域調査

様式3-2 建築物に作用すると想定される衝撃に関する事項(2/3)

調査年度 平成27年度

急傾斜地の位置		箇所番号 160A0785			箇所名 千歳				所在地 岩手県大船渡市三陸町吉浜字千歳		調査年度 平成27年度					
横断 測線 番号	急傾斜地の下端に隣接する土地								急傾斜地内							
	土石等の移動の高さと力の大きさ				土石等の堆積高さとの大きさ				土石等の移動の高さと力の大きさ				土石等の堆積高さとの大きさ			
	区分	高さ (m)	下端からの距離 (m)	力の大きさ (kN/m ²)	区分	下端からの水平 距離(m)	高さ (m)	力の大きさ (kN/m ²)	区分	高さ (m)	上端からの比高 (m)	力の大きさ (kN/m ²)	区分	上端からの比高 (m)	高さ (m)	力の大きさ (kN/m ²)
16	100kN/m ² を超える	—	— ~ —	—	3mを超える	— ~ —	—	—	100kN/m ² を超える	—	— ~ —	—	3mを超える	— ~ —	—	—
	それ以外	1.00	0.00 ~ 3.73	46.99	それ以外	0.00 ~ 3.73	2.21	11.18	それ以外	1.00	5.00 ~ 5.43	46.99	それ以外	5.00 ~ 5.43	2.21	11.18
17	100kN/m ² を超える	—	— ~ —	—	3mを超える	— ~ —	—	—	100kN/m ² を超える	—	— ~ —	—	3mを超える	— ~ —	—	—
	それ以外	1.00	0.00 ~ 5.02	62.55	それ以外	0.00 ~ 5.02	1.83	9.27	それ以外	1.00	5.00 ~ 5.46	62.55	それ以外	5.00 ~ 5.46	1.83	9.27
18	100kN/m ² を超える	—	— ~ —	—	3mを超える	— ~ —	—	—	100kN/m ² を超える	—	— ~ —	—	3mを超える	— ~ —	—	—
	それ以外	1.00	0.00 ~ 4.36	54.42	それ以外	0.00 ~ 4.36	1.97	9.98	それ以外	1.00	5.00 ~ 5.02	54.42	それ以外	5.00 ~ 5.02	1.97	9.98
19	100kN/m ² を超える	—	— ~ —	—	3mを超える	— ~ —	—	—	100kN/m ² を超える	—	— ~ —	—	3mを超える	— ~ —	—	—
	それ以外	1.00	0.00 ~ 5.49	68.50	それ以外	0.00 ~ 5.49	1.95	9.87	それ以外	1.00	5.00 ~ 6.60	68.50	それ以外	5.00 ~ 6.60	1.95	9.87
20	100kN/m ² を超える	—	— ~ —	—	3mを超える	— ~ —	—	—	100kN/m ² を超える	—	— ~ —	—	3mを超える	— ~ —	—	—
	それ以外	1.00	0.00 ~ 6.15	77.23	それ以外	0.00 ~ 6.15	1.90	9.62	それ以外	1.00	5.00 ~ 7.49	77.23	それ以外	5.00 ~ 7.49	1.90	9.62
21	100kN/m ² を超える	—	— ~ —	—	3mを超える	— ~ —	—	—	100kN/m ² を超える	—	— ~ —	—	3mを超える	— ~ —	—	—
	それ以外	1.00	0.00 ~ 6.80	86.04	それ以外	0.00 ~ 6.80	2.02	10.19	それ以外	1.00	5.00 ~ 9.59	86.04	それ以外	5.00 ~ 9.59	2.02	10.19
22	100kN/m ² を超える	—	— ~ —	—	3mを超える	— ~ —	—	—	100kN/m ² を超える	—	— ~ —	—	3mを超える	— ~ —	—	—
	それ以外	1.00	0.00 ~ 3.20	40.91	それ以外	0.00 ~ 3.20	2.33	11.79	それ以外	1.00	5.00 ~ 5.41	40.91	それ以外	5.00 ~ 5.41	2.33	11.79
23	100kN/m ² を超える	—	— ~ —	—	3mを超える	— ~ —	—	—	100kN/m ² を超える	—	— ~ —	—	3mを超える	— ~ —	—	—
	それ以外	1.00	0.00 ~ 6.79	85.82	それ以外	0.00 ~ 6.79	1.98	9.98	それ以外	1.00	5.00 ~ 9.19	85.82	それ以外	5.00 ~ 9.19	1.98	9.98
24	100kN/m ² を超える	—	— ~ —	—	3mを超える	— ~ —	—	—	100kN/m ² を超える	—	— ~ —	—	3mを超える	— ~ —	—	—
	それ以外	1.00	0.00 ~ 6.67	84.25	それ以外	0.00 ~ 6.67	2.03	10.25	それ以外	1.00	5.00 ~ 9.41	84.25	それ以外	5.00 ~ 9.41	2.03	10.25
25	100kN/m ² を超える	—	— ~ —	—	3mを超える	— ~ —	—	—	100kN/m ² を超える	—	— ~ —	—	3mを超える	— ~ —	—	—
	それ以外	1.00	0.00 ~ 5.58	69.62	それ以外	0.00 ~ 5.58	2.24	11.31	それ以外	1.00	5.00 ~ 9.35	69.62	それ以外	5.00 ~ 9.35	2.24	11.31
26	100kN/m ² を超える	—	— ~ —	—	3mを超える	— ~ —	—	—	100kN/m ² を超える	—	— ~ —	—	3mを超える	— ~ —	—	—
	それ以外	1.00	0.00 ~ 4.71	58.68	それ以外	0.00 ~ 4.71	2.34	11.81	それ以外	1.00	5.00 ~ 8.59	58.68	それ以外	5.00 ~ 8.59	2.34	11.81
27	100kN/m ² を超える	—	— ~ —	—	3mを超える	— ~ —	—	—	100kN/m ² を超える	—	— ~ —	—	3mを超える	— ~ —	—	—
	それ以外	1.00	0.00 ~ 4.75	59.15	それ以外	0.00 ~ 4.75	2.23	11.29	それ以外	1.00	5.00 ~ 7.46	59.15	それ以外	5.00 ~ 7.46	2.23	11.29
28	100kN/m ² を超える	—	— ~ —	—	3mを超える	— ~ —	—	—	100kN/m ² を超える	—	— ~ —	—	3mを超える	— ~ —	—	—
	それ以外	1.00	0.00 ~ 3.78	47.50	それ以外	0.00 ~ 3.78	2.19	11.09	それ以外	1.00	5.00 ~ 5.38	47.50	それ以外	5.00 ~ 5.38	2.19	11.09
29	100kN/m ² を超える	—	— ~ —	—	3mを超える	— ~ —	—	—	100kN/m ² を超える	—	— ~ —	—	3mを超える	— ~ —	—	—
	それ以外	1.00	0.00 ~ 5.69	71.16	それ以外	0.00 ~ 5.69	1.97	9.98	それ以外	1.00	5.00 ~ 7.07	71.16	それ以外	5.00 ~ 7.07	1.97	9.98
30	100kN/m ² を超える	—	— ~ —	—	3mを超える	— ~ —	—	—	100kN/m ² を超える	—	— ~ —	—	3mを超える	— ~ —	—	—
	それ以外	1.00	0.00 ~ 6.34	79.75	それ以外	0.00 ~ 6.34	2.05	10.36	それ以外	1.00	5.00 ~ 8.89	79.75	それ以外	5.00 ~ 8.89	2.05	10.36

急傾斜地の崩壊区域調書

様式3-2 建築物に作用すると想定される衝撃に関する事項(3/3)

調査年度

平成27年度

急傾斜地の位置		箇所番号			箇所名				所在地							
		160A0785			千歳				岩手県大船渡市三陸町吉浜字千歳							
横断 測線 番号	急傾斜地の下端に隣接する土地								急傾斜地内							
	土石等の移動の高さと力の大きさ				土石等の堆積高さとの大きさ				土石等の移動の高さと力の大きさ				土石等の堆積高さとの大きさ			
	区分	高さ (m)	下端からの距離 (m)	力の大きさ (kN/m ²)	区分	下端からの水平 距離(m)	高さ (m)	力の大きさ (kN/m ²)	区分	高さ (m)	上端からの比高 (m)	力の大きさ (kN/m ²)	区分	上端からの比高 (m)	高さ (m)	力の大きさ (kN/m ²)
31	100kN/m ² を超える	—	— ~ —	—	3mを超える	— ~ —	—	—	100kN/m ² を超える	—	— ~ —	—	3mを超える	— ~ —	—	—
	それ以外	1.00	0.00 ~ 6.81	86.16	それ以外	0.00 ~ 6.81	1.92	9.73	それ以外	1.00	5.00 ~ 8.88	86.16	それ以外	5.00 ~ 8.88	1.92	9.73
32	100kN/m ² を超える	—	— ~ —	—	3mを超える	— ~ —	—	—	100kN/m ² を超える	—	— ~ —	—	3mを超える	— ~ —	—	—
	それ以外	1.00	0.00 ~ 4.82	60.03	それ以外	0.00 ~ 4.82	1.89	9.58	それ以外	1.00	5.00 ~ 5.35	60.03	それ以外	5.00 ~ 5.35	1.89	9.58
	100kN/m ² を超える		~		3mを超える	~			100kN/m ² を超える		~		3mを超える	~		
	それ以外		~		それ以外	~			それ以外		~		それ以外	~		
	100kN/m ² を超える		~		3mを超える	~			100kN/m ² を超える		~		3mを超える	~		
	それ以外		~		それ以外	~			それ以外		~		それ以外	~		
	100kN/m ² を超える		~		3mを超える	~			100kN/m ² を超える		~		3mを超える	~		
	それ以外		~		それ以外	~			それ以外		~		それ以外	~		
	100kN/m ² を超える		~		3mを超える	~			100kN/m ² を超える		~		3mを超える	~		
	それ以外		~		それ以外	~			それ以外		~		それ以外	~		
	100kN/m ² を超える		~		3mを超える	~			100kN/m ² を超える		~		3mを超える	~		
	それ以外		~		それ以外	~			それ以外		~		それ以外	~		
	100kN/m ² を超える		~		3mを超える	~			100kN/m ² を超える		~		3mを超える	~		
	それ以外		~		それ以外	~			それ以外		~		それ以外	~		
	100kN/m ² を超える		~		3mを超える	~			100kN/m ² を超える		~		3mを超える	~		
	それ以外		~		それ以外	~			それ以外		~		それ以外	~		
	100kN/m ² を超える		~		3mを超える	~			100kN/m ² を超える		~		3mを超える	~		
	それ以外		~		それ以外	~			それ以外		~		それ以外	~		