

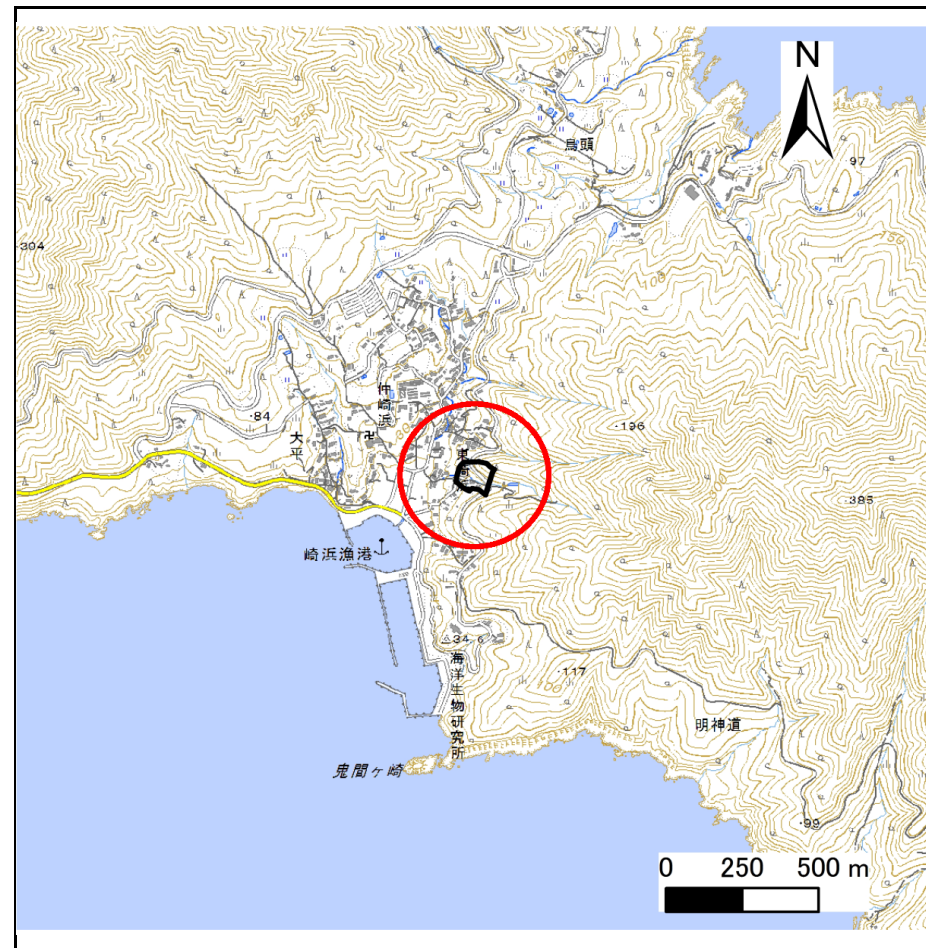
土砂災害防止に関する基礎調査(急傾斜地の崩壊)

表紙 概況、位置図

自然現象の種類	急傾斜地の崩壊
箇所番号	159B1034
箇所名	東崎浜
所在地	大船渡市三陸町越喜来東崎浜
調査機関	沿岸広域振興局土木部大船渡土木センター



位置図(S=1:200,000)



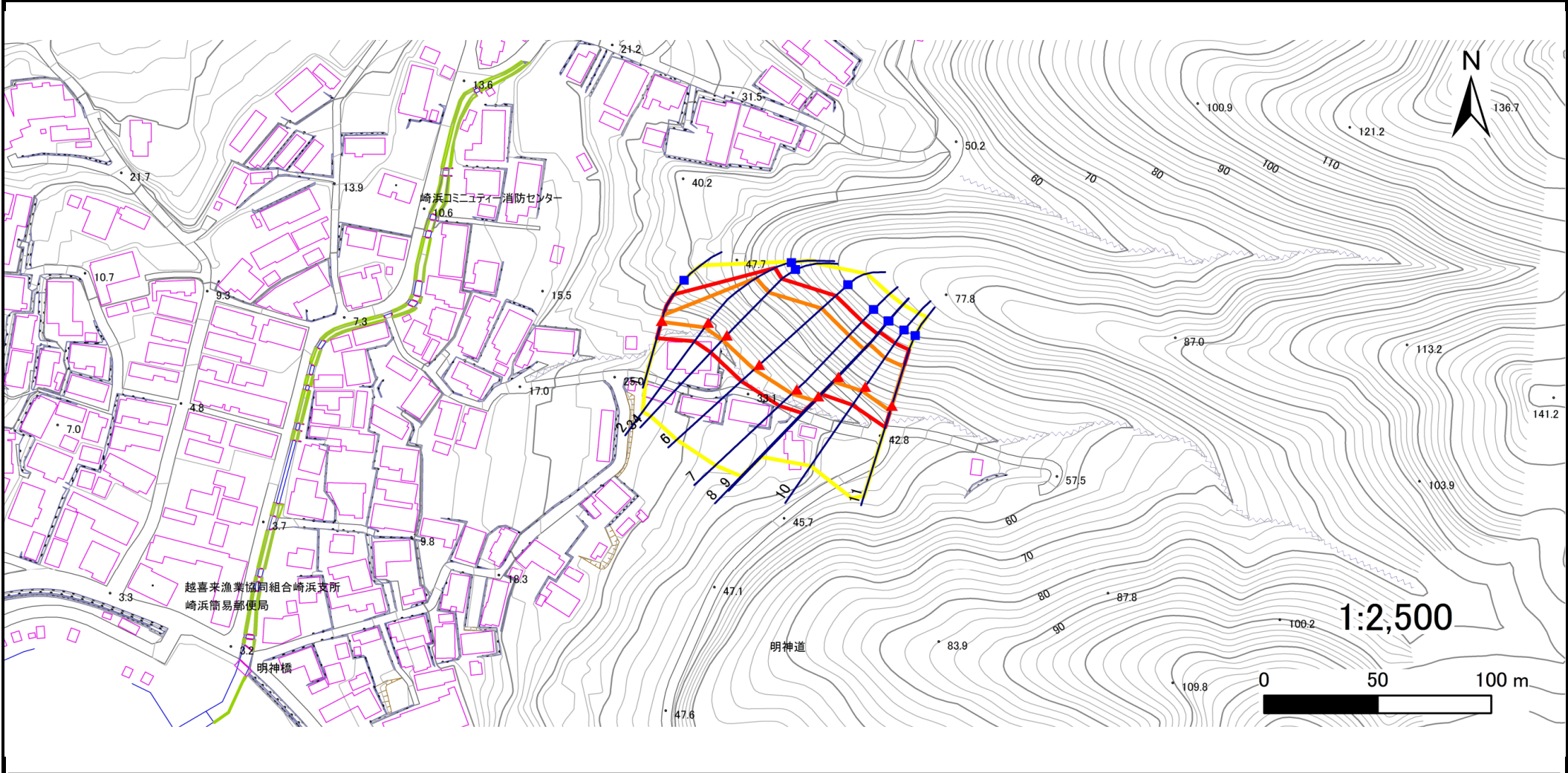
概況図(S=1:25,000)

急傾斜地の崩壊区域調査

様式3-1 危害のおそれのある土地、著しい危害のおそれのある土地の設定図

調査年度 平成30年度

急傾斜地の位置	箇所番号	159B1034	箇所名	東崎浜	所在地	大船渡市三陸町越喜来東崎浜
---------	------	----------	-----	-----	-----	---------------



凡例	■ 上端	— 横断測線	▭ 危害のおそれのある土地の区域	▭ 土石等の移動による力が 100kN/m^2 を超える範囲
	▲ 下端		▭ 著しい危害のおそれのある土地の区域	▭ 土石等の堆積高が 3m を超える範囲

急傾斜地の崩壊区域調書

様式3-2 建築物に作用すると想定される衝撃に関する事項(1/1)

調査年度	平成30年度
------	--------

急傾斜地の位置		箇所番号			箇所名				所在地							
		159B1034			東崎浜				大船渡市三陸町越喜来東崎浜							
横断 測線 番号	急傾斜地の下端に隣接する土地								急傾斜地内							
	土石等の移動の高さと力の大きさ				土石等の堆積高さとの大きさ				土石等の移動の高さと力の大きさ				土石等の堆積高さとの大きさ			
	区分	高さ (m)	下端からの距離 (m)	力の大きさ (kN/m ²)	区分	下端からの水平 距離(m)	高さ (m)	力の大きさ (kN/m ²)	区分	高さ (m)	上端からの比高 (m)	力の大きさ (kN/m ²)	区分	上端からの比高 (m)	高さ (m)	力の大きさ (kN/m ²)
1	100kN/m ² を超える	1.00	0.00 ~ 0.46	106.81	3mを超える	— ~ —	—	—	100kN/m ² を超える	1.00	11.56 ~ 13.23	106.81	3mを超える	— ~ —	—	—
	それ以外	1.00	0.46 ~ 8.24	100.00	それ以外	0.00 ~ 8.24	1.99	10.08	それ以外	1.00	5.00 ~ 11.56	100.00	それ以外	5.00 ~ 13.23	1.99	10.08
2	100kN/m ² を超える	1.00	0.00 ~ 2.57	140.37	3mを超える	— ~ —	—	—	100kN/m ² を超える	1.00	11.17 ~ 30.44	140.37	3mを超える	— ~ —	—	—
	それ以外	1.00	2.57 ~ 10.36	100.00	それ以外	0.00 ~ 10.36	2.93	14.81	それ以外	1.00	5.00 ~ 11.17	100.00	それ以外	5.00 ~ 30.44	2.93	14.81
3	100kN/m ² を超える	1.00	0.00 ~ 2.76	143.49	3mを超える	— ~ —	—	—	100kN/m ² を超える	1.00	10.86 ~ 29.19	143.49	3mを超える	— ~ —	—	—
	それ以外	1.00	2.76 ~ 10.54	100.00	それ以外	0.00 ~ 10.54	2.89	14.59	それ以外	1.00	5.00 ~ 10.86	100.00	それ以外	5.00 ~ 29.19	2.89	14.59
4	100kN/m ² を超える	1.00	0.00 ~ 2.76	143.49	3mを超える	— ~ —	—	—	100kN/m ² を超える	1.00	10.86 ~ 29.19	143.49	3mを超える	— ~ —	—	—
	それ以外	1.00	2.76 ~ 10.54	100.00	それ以外	0.00 ~ 10.54	2.89	14.59	それ以外	1.00	5.00 ~ 10.86	100.00	それ以外	5.00 ~ 29.19	2.89	14.59
5	100kN/m ² を超える	1.00	0.00 ~ 3.06	148.68	3mを超える	0.00 ~ 0.00	3.00	15.16	100kN/m ² を超える	1.00	10.81 ~ 36.77	148.68	3mを超える	30.00 ~ 36.77	3.00	15.16
	それ以外	1.00	3.06 ~ 10.84	100.00	それ以外	0.00 ~ 10.84	3.00	15.16	それ以外	1.00	5.00 ~ 10.81	100.00	それ以外	5.00 ~ 30.00	3.00	15.16
6	100kN/m ² を超える	1.00	0.00 ~ 3.06	148.68	3mを超える	0.00 ~ 0.00	3.00	15.16	100kN/m ² を超える	1.00	10.81 ~ 36.77	148.68	3mを超える	30.00 ~ 36.77	3.00	15.16
	それ以外	1.00	3.06 ~ 10.84	100.00	それ以外	0.00 ~ 10.84	3.00	15.16	それ以外	1.00	5.00 ~ 10.81	100.00	それ以外	5.00 ~ 30.00	3.00	15.16
7	100kN/m ² を超える	1.00	0.00 ~ 2.91	146.21	3mを超える	— ~ —	—	—	100kN/m ² を超える	1.00	10.88 ~ 33.79	146.21	3mを超える	— ~ —	—	—
	それ以外	1.00	2.91 ~ 10.70	100.00	それ以外	0.00 ~ 10.70	2.98	15.08	それ以外	1.00	5.00 ~ 10.88	100.00	それ以外	5.00 ~ 33.79	2.98	15.08
8	100kN/m ² を超える	1.00	0.00 ~ 2.65	141.69	3mを超える	— ~ —	—	—	100kN/m ² を超える	1.00	11.06 ~ 30.48	141.69	3mを超える	— ~ —	—	—
	それ以外	1.00	2.65 ~ 10.43	100.00	それ以外	0.00 ~ 10.43	2.95	14.90	それ以外	1.00	5.00 ~ 11.06	100.00	それ以外	5.00 ~ 30.48	2.95	14.90
9	100kN/m ² を超える	1.00	0.00 ~ 3.04	148.37	3mを超える	0.00 ~ 0.13	3.07	15.51	100kN/m ² を超える	1.00	10.53 ~ 26.59	148.37	3mを超える	25.00 ~ 26.59	3.07	15.51
	それ以外	1.00	3.04 ~ 10.82	100.00	それ以外	0.13 ~ 10.82	3.00	15.16	それ以外	1.00	5.00 ~ 10.53	100.00	それ以外	5.00 ~ 25.00	3.00	15.16
10	100kN/m ² を超える	1.00	0.00 ~ 2.32	136.12	3mを超える	— ~ —	—	—	100kN/m ² を超える	1.00	10.71 ~ 21.80	136.12	3mを超える	— ~ —	—	—
	それ以外	1.00	2.32 ~ 10.10	100.00	それ以外	0.00 ~ 10.10	2.60	13.13	それ以外	1.00	5.00 ~ 10.71	100.00	それ以外	5.00 ~ 21.80	2.60	13.13
11	100kN/m ² を超える	1.00	0.00 ~ 2.54	139.82	3mを超える	— ~ —	—	—	100kN/m ² を超える	1.00	10.69 ~ 23.85	139.82	3mを超える	— ~ —	—	—
	それ以外	1.00	2.54 ~ 10.32	100.00	それ以外	0.00 ~ 10.32	2.60	13.16	それ以外	1.00	5.00 ~ 10.69	100.00	それ以外	5.00 ~ 23.85	2.60	13.16
	100kN/m ² を超える		~		3mを超える	~			100kN/m ² を超える		~		3mを超える	~		
	それ以外		~		それ以外	~			それ以外		~		それ以外	~		
	100kN/m ² を超える		~		3mを超える	~			100kN/m ² を超える		~		3mを超える	~		
	それ以外		~		それ以外	~			それ以外		~		それ以外	~		
	100kN/m ² を超える		~		3mを超える	~			100kN/m ² を超える		~		3mを超える	~		
	それ以外		~		それ以外	~			それ以外		~		それ以外	~		