

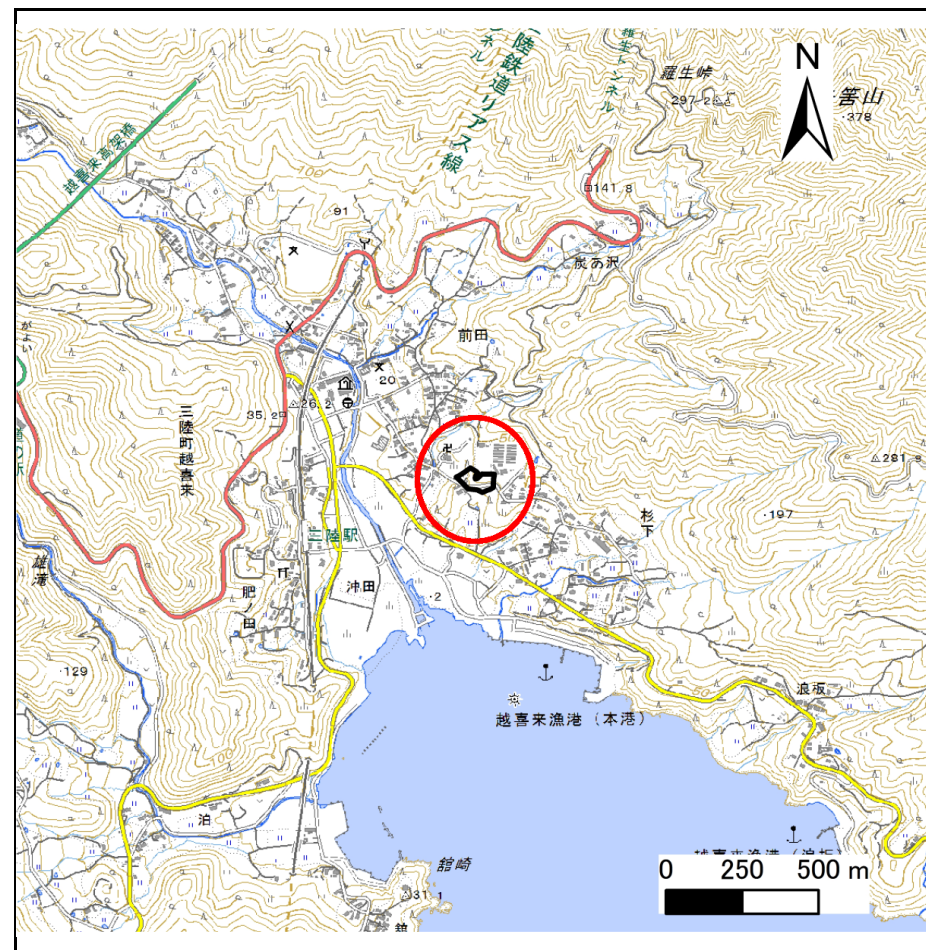
# 土砂災害防止に関する基礎調査(急傾斜地の崩壊)

表紙 概況、位置図

自然現象の種類	急傾斜地の崩壊
箇所番号	159B1021
箇所名	杉下
所在地	大船渡市三陸町越喜来杉下
調査機関	沿岸広域振興局土木部大船渡土木センター



位置図(S=1:200,000)



概況図(S=1:25,000)

# 急傾斜地の崩壊区域調査

様式3-1 危害のおそれのある土地、著しい危害のおそれのある土地の設定図

調査年度

平成30年度

急傾斜地の位置

箇所番号

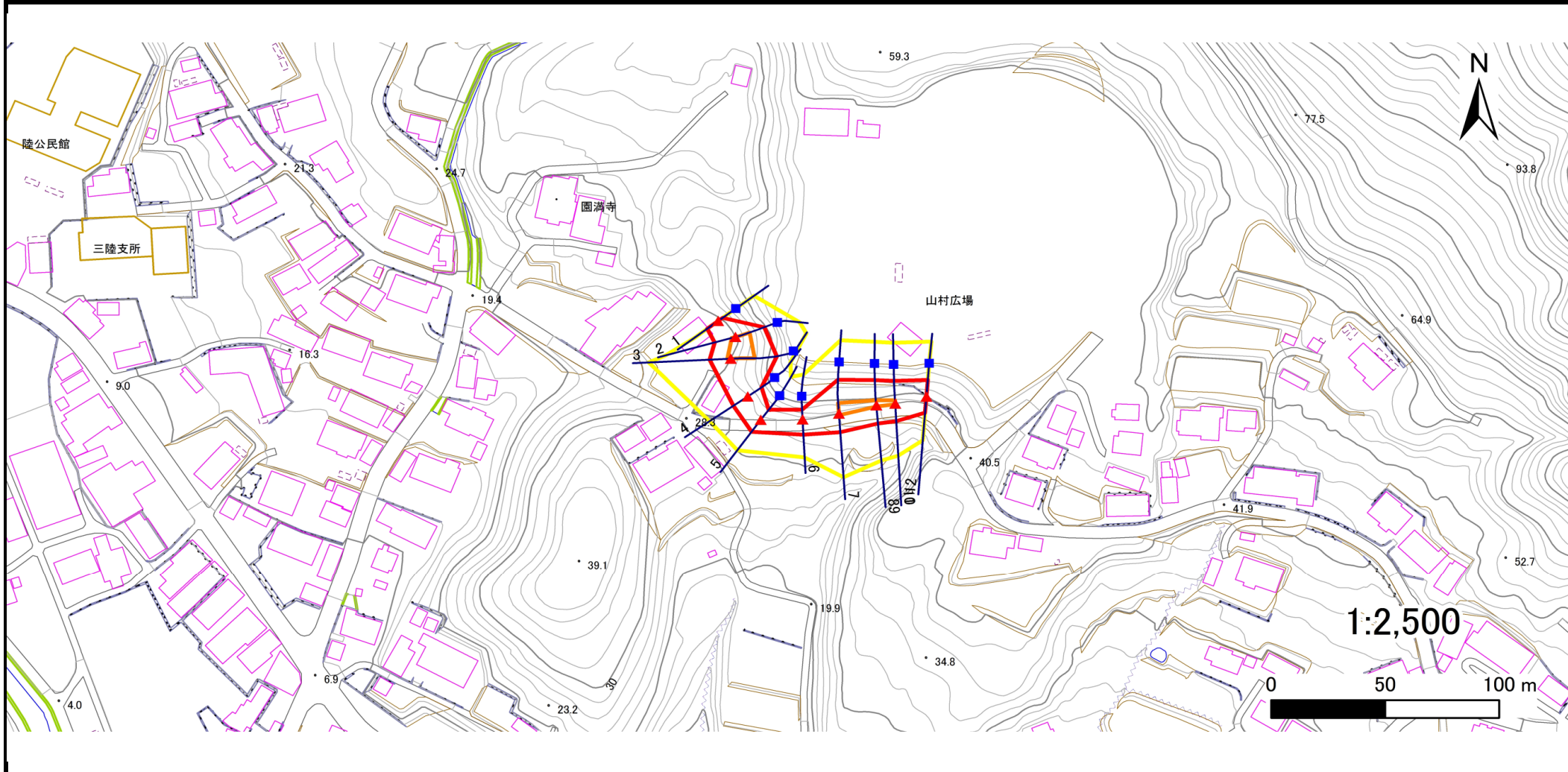
159B1021

箇所名

杉下

所在地

大船渡市三陸町越喜来杉下



凡例

■ 上端  
▲ 下端

— 横断測線

黄色の線 危害のおそれのある土地の区域

赤色の線 著しい危害のおそれのある土地の区域

オレンジ色の線 土石等の移動による力が $100\text{kN/m}^2$ を超える範囲

赤色の線 土石等の堆積高が $3\text{m}$ を超える範囲

## 急傾斜地の崩壊区域調査

様式3-2 建築物に作用すると想定される衝撃に関する事項(1/1)

調査年度

平成30年度

急傾斜地の位置		箇所番号 <i>159B1021</i>			箇所名 <i>杉下</i>				所在地 <i>大船渡市三陸町越喜来杉下</i>							
横断 測線 番号	急傾斜地の下端に隣接する土地								急傾斜地内							
	土石等の移動の高さと力の大きさ				土石等の堆積高さとの大きさ				土石等の移動の高さと力の大きさ				土石等の堆積高さとの大きさ			
	区分	高さ (m)	下端からの距離 (m)	力の大きさ (kN/m <sup>2</sup> )	区分	下端からの水平 距離(m)	高さ (m)	力の大きさ (kN/m <sup>2</sup> )	区分	高さ (m)	上端からの比高 (m)	力の大きさ (kN/m <sup>2</sup> )	区分	上端からの比高 (m)	高さ (m)	力の大きさ (kN/m <sup>2</sup> )
1	100kN/m <sup>2</sup> を超える	—	— ~ —	—	3mを超える	— ~ —	—	—	100kN/m <sup>2</sup> を超える	—	— ~ —	—	3mを超える	— ~ —	—	—
	それ以外	1.00	0.00 ~ 5.90	73.90	それ以外	0.00 ~ 0.00	1.70	8.58	それ以外	1.00	5.00 ~ 6.70	73.90	それ以外	5.00 ~ 6.70	1.70	8.58
2	100kN/m <sup>2</sup> を超える	1.00	0.00 ~ 1.62	124.72	3mを超える	— ~ —	—	—	100kN/m <sup>2</sup> を超える	1.00	10.58 ~ 16.00	124.72	3mを超える	— ~ —	—	—
	それ以外	1.00	1.62 ~ 9.40	100.00	それ以外	0.00 ~ 9.40	2.43	12.29	それ以外	1.00	5.00 ~ 10.58	100.00	それ以外	5.00 ~ 16.00	2.43	12.29
3	100kN/m <sup>2</sup> を超える	1.00	0.00 ~ 1.50	122.80	3mを超える	— ~ —	—	—	100kN/m <sup>2</sup> を超える	1.00	11.27 ~ 18.00	122.80	3mを超える	— ~ —	—	—
	それ以外	1.00	1.50 ~ 9.28	100.00	それ以外	0.00 ~ 9.28	2.19	11.08	それ以外	1.00	5.00 ~ 11.27	100.00	それ以外	5.00 ~ 18.00	2.19	11.08
4	100kN/m <sup>2</sup> を超える	—	— ~ —	—	3mを超える	— ~ —	—	—	100kN/m <sup>2</sup> を超える	—	— ~ —	—	3mを超える	— ~ —	—	—
	それ以外	1.00	0.00 ~ 7.52	96.18	それ以外	0.00 ~ 7.52	2.08	10.52	それ以外	1.00	5.00 ~ 10.08	96.18	それ以外	5.00 ~ 10.08	2.08	10.52
5	100kN/m <sup>2</sup> を超える	—	— ~ —	—	3mを超える	— ~ —	—	—	100kN/m <sup>2</sup> を超える	—	— ~ —	—	3mを超える	— ~ —	—	—
	それ以外	1.00	0.00 ~ 6.72	84.92	それ以外	0.00 ~ 0.00	1.62	8.18	それ以外	1.00	5.00 ~ 8.64	84.92	それ以外	5.00 ~ 8.64	1.62	8.18
6	100kN/m <sup>2</sup> を超える	—	— ~ —	—	3mを超える	— ~ —	—	—	100kN/m <sup>2</sup> を超える	—	— ~ —	—	3mを超える	— ~ —	—	—
	それ以外	1.00	0.00 ~ 6.95	88.12	それ以外	0.00 ~ 6.95	1.81	9.16	それ以外	1.00	5.00 ~ 8.67	88.12	それ以外	5.00 ~ 8.67	1.81	9.16
7	100kN/m <sup>2</sup> を超える	1.00	0.00 ~ 0.76	111.28	3mを超える	— ~ —	—	—	100kN/m <sup>2</sup> を超える	1.00	11.62 ~ 14.63	111.28	3mを超える	— ~ —	—	—
	それ以外	1.00	0.76 ~ 8.54	100.00	それ以外	0.00 ~ 8.54	1.99	10.05	それ以外	1.00	5.00 ~ 11.62	100.00	それ以外	5.00 ~ 14.63	1.99	10.05
8	100kN/m <sup>2</sup> を超える	1.00	0.00 ~ 0.48	107.15	3mを超える	— ~ —	—	—	100kN/m <sup>2</sup> を超える	1.00	11.06 ~ 12.63	107.15	3mを超える	— ~ —	—	—
	それ以外	1.00	0.48 ~ 8.27	100.00	それ以外	0.00 ~ 8.27	2.04	10.32	それ以外	1.00	5.00 ~ 11.06	100.00	それ以外	5.00 ~ 12.63	2.04	10.32
9	100kN/m <sup>2</sup> を超える	1.00	0.00 ~ 0.48	107.15	3mを超える	— ~ —	—	—	100kN/m <sup>2</sup> を超える	1.00	11.06 ~ 12.63	107.15	3mを超える	— ~ —	—	—
	それ以外	1.00	0.48 ~ 8.27	100.00	それ以外	0.00 ~ 0.00	1.66	8.37	それ以外	1.00	5.00 ~ 11.06	100.00	それ以外	5.00 ~ 12.63	1.66	8.37
10	100kN/m <sup>2</sup> を超える	1.00	0.00 ~ 0.34	104.96	3mを超える	— ~ —	—	—	100kN/m <sup>2</sup> を超える	1.00	10.94 ~ 11.97	104.96	3mを超える	— ~ —	—	—
	それ以外	1.00	0.34 ~ 8.12	100.00	それ以外	0.00 ~ 8.12	2.06	10.40	それ以外	1.00	5.00 ~ 10.94	100.00	それ以外	5.00 ~ 11.97	2.06	10.40
11	100kN/m <sup>2</sup> を超える	1.00	0.00 ~ 0.34	104.96	3mを超える	— ~ —	—	—	100kN/m <sup>2</sup> を超える	1.00	10.94 ~ 11.97	104.96	3mを超える	— ~ —	—	—
	それ以外	1.00	0.34 ~ 8.12	100.00	それ以外	0.00 ~ 8.12	2.06	10.40	それ以外	1.00	5.00 ~ 10.94	100.00	それ以外	5.00 ~ 11.97	2.06	10.40
12	100kN/m <sup>2</sup> を超える	—	— ~ —	—	3mを超える	— ~ —	—	—	100kN/m <sup>2</sup> を超える	—	— ~ —	—	3mを超える	— ~ —	—	—
	それ以外	1.00	0.00 ~ 7.39	94.32	それ以外	0.00 ~ 7.39	2.04	10.29	それ以外	1.00	5.00 ~ 10.00	94.32	それ以外	5.00 ~ 10.00	2.04	10.29
	100kN/m <sup>2</sup> を超える		~		3mを超える		~		100kN/m <sup>2</sup> を超える		~		3mを超える		~	
	それ以外		~		それ以外		~		それ以外		~		それ以外		~	
	100kN/m <sup>2</sup> を超える		~		3mを超える		~		100kN/m <sup>2</sup> を超える		~		3mを超える		~	
	それ以外		~		それ以外		~		それ以外		~		それ以外		~	
	100kN/m <sup>2</sup> を超える		~		3mを超える		~		100kN/m <sup>2</sup> を超える		~		3mを超える		~	
	それ以外		~		それ以外		~		それ以外		~		それ以外		~	