

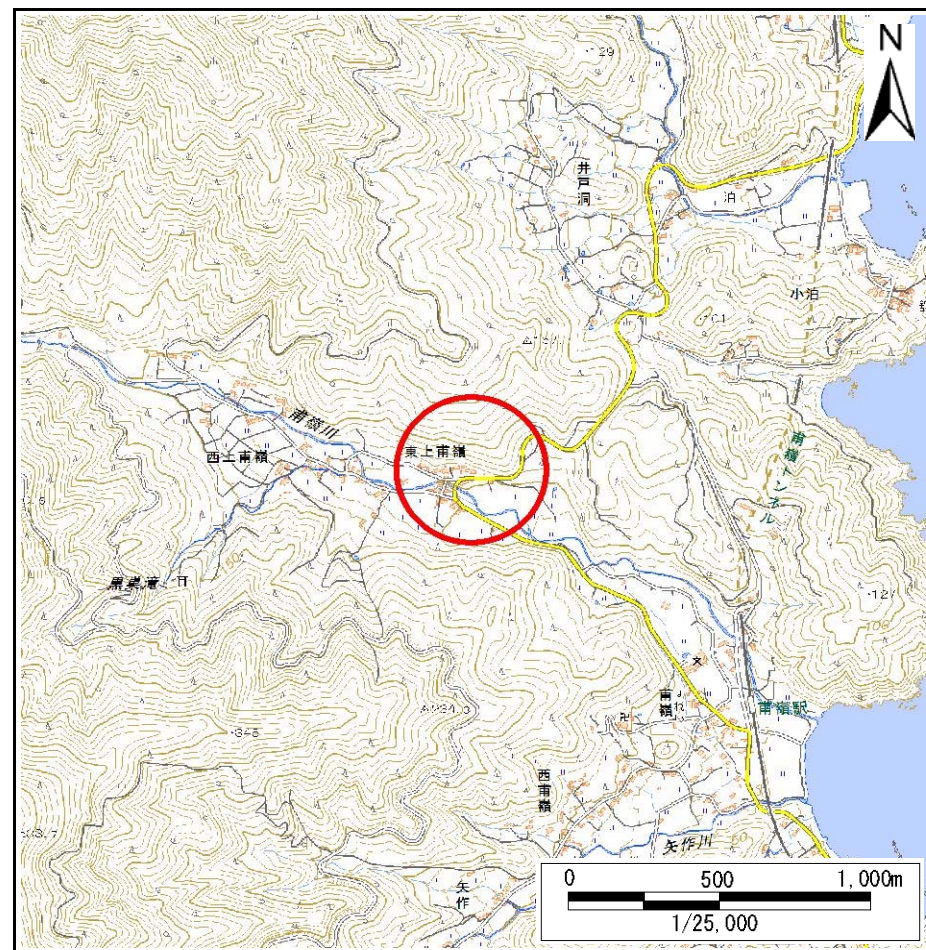
土砂災害防止に関する基礎調査(急傾斜地の崩壊)

表紙 概況、位置図

自然現象の種類	急傾斜地の崩壊
箇所番号	159B1013
箇所名	東上甫嶺
所在地	大船渡市三陸町越喜来字東上甫嶺
調査機関	沿岸広域振興局土木部大船渡土木センター



概況図(S=1:200,000)



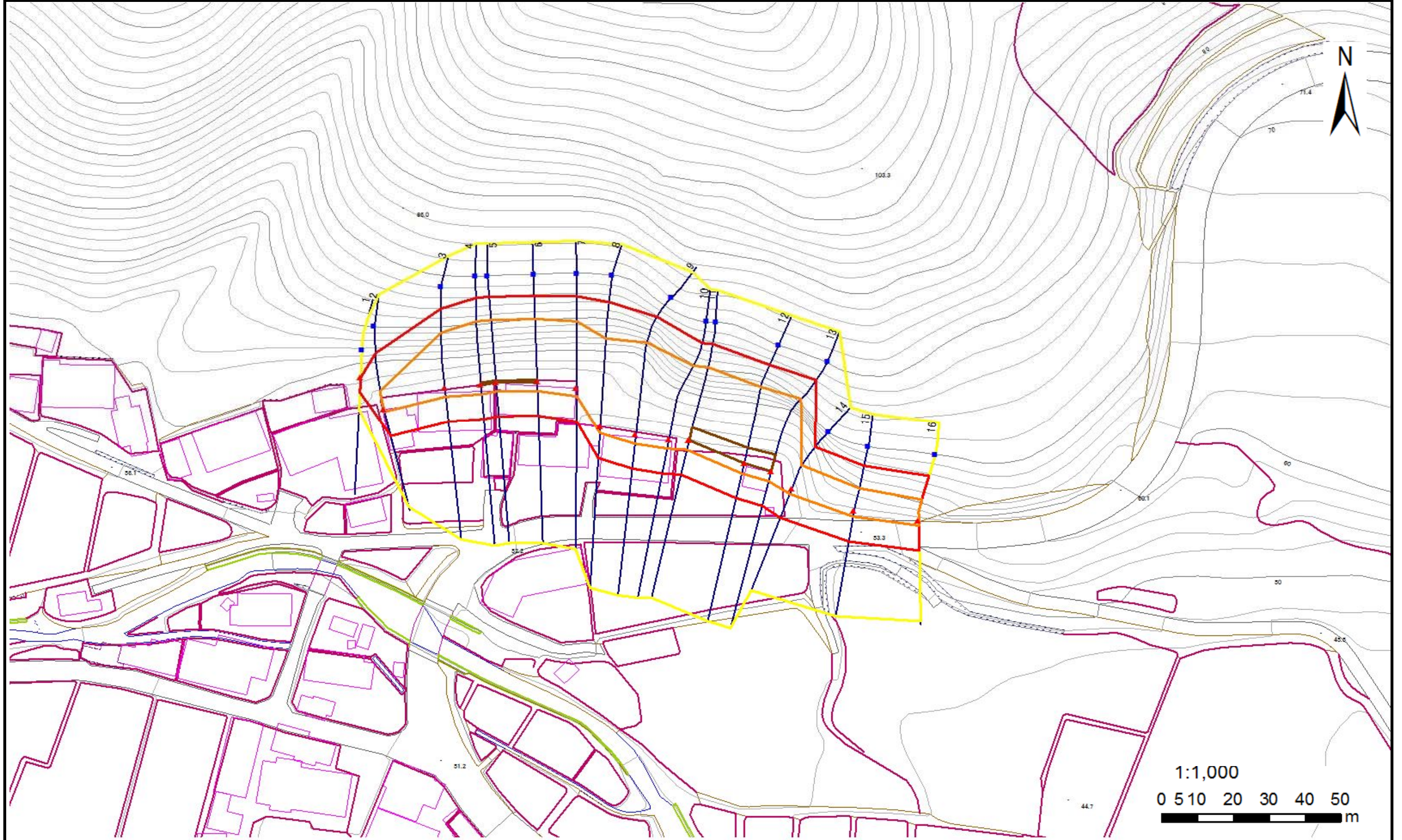
位置図(S=1:25,000)

急傾斜地の崩壊区域調書

様式3-1 危害のおそれのある土地、著しい危害のおそれのある土地の設定図

調査年度 平成28年度

急傾斜地の位置 箇所番号 159B1013 箇所名 東上浦嶺 所在地 大船渡市三陸町越喜来字東上浦嶺



凡例		凡例		凡例	
■ 上端	— 横断測線	■ 危害のおそれのある土地の区域	■ 土石等の移動による力が100kN/m ² を超える範囲	■ 土石等の堆積高が3mを超える範囲	
▲ 下端		■ 著しい危害のおそれのある土地の区域			

急傾斜地の崩壊区域調査

様式3-2 建築物に作用すると想定される衝撃に関する事項(1/2)

調査年度 平成28年度

急傾斜地の位置		箇所番号		159B1013		箇所名		東上甫嶺		所在地		大船渡市三陸町越喜来宇東上甫嶺				
横断 測線 番号	急傾斜地の下端に隣接する土地								急傾斜地内							
	土石等の移動の高さと力の大きさ				土石等の堆積高さと力の大きさ				土石等の移動の高さと力の大きさ				土石等の堆積高さと力の大きさ			
	区分	高さ (m)	下端からの距離 (m)	力の大きさ (kN/m ²)	区分	下端からの水平 距離(m)	高さ (m)	力の大きさ (kN/m ²)	区分	高さ (m)	上端からの比高 (m)	力の大きさ (kN/m ²)	区分	上端からの比高 (m)	高さ (m)	力の大きさ (kN/m ²)
1	100kN/m ² を超える	—	— ~ —	—	3mを超える	— ~ —	—	—	100kN/m ² を超える	—	— ~ —	—	3mを超える	— ~ —	—	—
	それ以外	1.00	0.00 ~ 4.54	56.65	それ以外	0.00 ~ 0.00	1.57	7.94	それ以外	1.00	5.00 ~ 5.00	56.65	それ以外	5.00 ~ 5.00	1.57	7.94
2	100kN/m ² を超える	1.00	0.00 ~ 0.80	111.93	3mを超える	— ~ —	—	—	100kN/m ² を超える	1.00	12.01 ~ 15.53	111.93	3mを超える	— ~ —	—	—
	それ以外	1.00	0.80 ~ 8.58	100.00	それ以外	0.00 ~ 8.58	2.13	10.78	それ以外	1.00	5.00 ~ 12.01	100.00	それ以外	5.00 ~ 15.53	2.13	10.78
3	100kN/m ² を超える	1.00	0.00 ~ 2.68	142.25	3mを超える	— ~ —	—	—	100kN/m ² を超える	1.00	10.55 ~ 23.53	142.25	3mを超える	— ~ —	—	—
	それ以外	1.00	2.68 ~ 10.47	100.00	それ以外	0.00 ~ 10.47	2.67	13.51	それ以外	1.00	5.00 ~ 10.55	100.00	それ以外	5.00 ~ 23.53	2.67	13.51
4	100kN/m ² を超える	1.00	0.00 ~ 2.89	145.79	3mを超える	0.00 ~ 0.05	3.03	15.29	100kN/m ² を超える	1.00	10.53 ~ 25.53	145.79	3mを超える	25.00 ~ 25.53	3.03	15.29
	それ以外	1.00	2.89 ~ 10.67	100.00	それ以外	0.05 ~ 10.67	3.00	15.16	それ以外	1.00	5.00 ~ 10.53	100.00	それ以外	5.00 ~ 25.00	3.00	15.16
5	100kN/m ² を超える	1.00	0.00 ~ 2.92	146.25	3mを超える	0.00 ~ 0.09	3.05	15.40	100kN/m ² を超える	1.00	10.53 ~ 25.44	146.25	3mを超える	25.00 ~ 25.44	3.05	15.40
	それ以外	1.00	2.92 ~ 10.70	100.00	それ以外	0.09 ~ 10.70	3.00	15.16	それ以外	1.00	5.00 ~ 10.53	100.00	それ以外	5.00 ~ 25.00	3.00	15.16
6	100kN/m ² を超える	1.00	0.00 ~ 2.91	146.06	3mを超える	0.00 ~ 0.08	3.04	15.36	100kN/m ² を超える	1.00	10.53 ~ 25.44	146.06	3mを超える	25.00 ~ 25.44	3.04	15.36
	それ以外	1.00	2.91 ~ 10.69	100.00	それ以外	0.08 ~ 10.69	3.00	15.16	それ以外	1.00	5.00 ~ 10.53	100.00	それ以外	5.00 ~ 25.00	3.00	15.16
7	100kN/m ² を超える	1.00	0.00 ~ 2.75	143.35	3mを超える	— ~ —	—	—	100kN/m ² を超える	1.00	10.62 ~ 25.44	143.35	3mを超える	— ~ —	—	—
	それ以外	1.00	2.75 ~ 10.53	100.00	それ以外	0.00 ~ 10.53	2.96	14.96	それ以外	1.00	5.00 ~ 10.62	100.00	それ以外	5.00 ~ 25.44	2.96	14.96
8	100kN/m ² を超える	1.00	0.00 ~ 2.09	132.32	3mを超える	— ~ —	—	—	100kN/m ² を超える	1.00	11.88 ~ 28.45	132.32	3mを超える	— ~ —	—	—
	それ以外	1.00	2.09 ~ 9.87	100.00	それ以外	0.00 ~ 9.87	2.75	13.90	それ以外	1.00	5.00 ~ 11.88	100.00	それ以外	5.00 ~ 28.45	2.75	13.90
9	100kN/m ² を超える	1.00	0.00 ~ 2.83	144.69	3mを超える	— ~ —	—	—	100kN/m ² を超える	1.00	10.84 ~ 30.45	144.69	3mを超える	— ~ —	—	—
	それ以外	1.00	2.83 ~ 10.61	100.00	それ以外	0.00 ~ 10.61	2.99	15.13	それ以外	1.00	5.00 ~ 10.84	100.00	それ以外	5.00 ~ 30.45	2.99	15.13
10	100kN/m ² を超える	1.00	0.00 ~ 3.04	148.31	3mを超える	— ~ —	—	—	100kN/m ² を超える	1.00	10.56 ~ 28.45	148.31	3mを超える	— ~ —	—	—
	それ以外	1.00	3.04 ~ 10.82	100.00	それ以外	0.00 ~ 10.82	2.99	15.14	それ以外	1.00	5.00 ~ 10.56	100.00	それ以外	5.00 ~ 28.45	2.99	15.14
11	100kN/m ² を超える	1.00	0.00 ~ 3.04	148.34	3mを超える	0.00 ~ 0.01	3.01	15.20	100kN/m ² を超える	1.00	10.55 ~ 28.05	148.34	3mを超える	25.00 ~ 28.05	3.01	15.20
	それ以外	1.00	3.04 ~ 10.82	100.00	それ以外	0.01 ~ 10.82	3.00	15.16	それ以外	1.00	5.00 ~ 10.55	100.00	それ以外	5.00 ~ 25.00	3.00	15.16
12	100kN/m ² を超える	1.00	0.00 ~ 3.09	149.32	3mを超える	0.00 ~ 0.03	3.01	15.23	100kN/m ² を超える	1.00	10.54 ~ 28.74	149.32	3mを超える	25.00 ~ 28.74	3.01	15.23
	それ以外	1.00	3.09 ~ 10.88	100.00	それ以外	0.03 ~ 10.88	3.00	15.16	それ以外	1.00	5.00 ~ 10.54	100.00	それ以外	5.00 ~ 25.00	3.00	15.16
13	100kN/m ² を超える	1.00	0.00 ~ 3.11	149.60	3mを超える	0.00 ~ 0.03	3.01	15.24	100kN/m ² を超える	1.00	10.54 ~ 28.98	149.60	3mを超える	25.00 ~ 28.98	3.01	15.24
	それ以外	1.00	3.11 ~ 10.90	100.00	それ以外	0.03 ~ 10.90	3.00	15.16	それ以外	1.00	5.00 ~ 10.54	100.00	それ以外	5.00 ~ 25.00	3.00	15.16
14	100kN/m ² を超える	1.00	0.00 ~ 1.80	127.73	3mを超える	— ~ —	—	—	100kN/m ² を超える	1.00	10.57 ~ 16.88	127.73	3mを超える	— ~ —	—	—
	それ以外	1.00	1.80 ~ 9.59	100.00	それ以外	0.00 ~ 9.59	2.42	12.25	それ以外	1.00	5.00 ~ 10.57	100.00	それ以外	5.00 ~ 16.88	2.42	12.25
15	100kN/m ² を超える	1.00	0.00 ~ 1.72	126.32	3mを超える	— ~ —	—	—	100kN/m ² を超える	1.00	10.56 ~ 16.46	126.32	3mを超える	— ~ —	—	—
	それ以外	1.00	1.72 ~ 9.50	100.00	それ以外	0.00 ~ 9.50	2.42	12.21	それ以外	1.00	5.00 ~ 10.56	100.00	それ以外	5.00 ~ 16.46	2.42	12.21

急傾斜地の崩壊区域調査

様式3-2 建築物に作用すると想定される衝撃に関する事項(2/2)

調査年度 平成28年度

急傾斜地の位置		箇所番号		159B1013		箇所名		東上甫嶺		所在地		大船渡市三陸町越喜来宇東上甫嶺				
横断 測線 番号	急傾斜地の下端に隣接する土地								急傾斜地内							
	土石等の移動の高さと力の大きさ				土石等の堆積高さとの大きさ				土石等の移動の高さと力の大きさ				土石等の堆積高さとの大きさ			
	区分	高さ (m)	下端からの距離 (m)	力の大きさ (kN/m ²)	区分	下端からの水平 距離(m)	高さ (m)	力の大きさ (kN/m ²)	区分	高さ (m)	上端からの比高 (m)	力の大きさ (kN/m ²)	区分	上端からの比高 (m)	高さ (m)	力の大きさ (kN/m ²)
16	100kN/m ² を超える	1.00	0.00 ~ 1.44	121.91	3mを超える	— ~ —	—	—	100kN/m ² を超える	1.00	10.58 ~ 15.54	121.91	3mを超える	— ~ —	—	—
	それ以外	1.00	1.44 ~ 9.23	100.00	それ以外	0.00 ~ 9.23	2.32	11.74	それ以外	1.00	5.00 ~ 10.58	100.00	それ以外	5.00 ~ 15.54	2.32	11.74
	100kN/m ² を超える		~		3mを超える	~			100kN/m ² を超える		~		3mを超える	~		
	それ以外		~		それ以外	~			それ以外		~		それ以外	~		
	100kN/m ² を超える		~		3mを超える	~			100kN/m ² を超える		~		3mを超える	~		
	それ以外		~		それ以外	~			それ以外		~		それ以外	~		
	100kN/m ² を超える		~		3mを超える	~			100kN/m ² を超える		~		3mを超える	~		
	それ以外		~		それ以外	~			それ以外		~		それ以外	~		
	100kN/m ² を超える		~		3mを超える	~			100kN/m ² を超える		~		3mを超える	~		
	それ以外		~		それ以外	~			それ以外		~		それ以外	~		
	100kN/m ² を超える		~		3mを超える	~			100kN/m ² を超える		~		3mを超える	~		
	それ以外		~		それ以外	~			それ以外		~		それ以外	~		
	100kN/m ² を超える		~		3mを超える	~			100kN/m ² を超える		~		3mを超える	~		
	それ以外		~		それ以外	~			それ以外		~		それ以外	~		
	100kN/m ² を超える		~		3mを超える	~			100kN/m ² を超える		~		3mを超える	~		
	それ以外		~		それ以外	~			それ以外		~		それ以外	~		
	100kN/m ² を超える		~		3mを超える	~			100kN/m ² を超える		~		3mを超える	~		
	それ以外		~		それ以外	~			それ以外		~		それ以外	~		
	100kN/m ² を超える		~		3mを超える	~			100kN/m ² を超える		~		3mを超える	~		
	それ以外		~		それ以外	~			それ以外		~		それ以外	~		