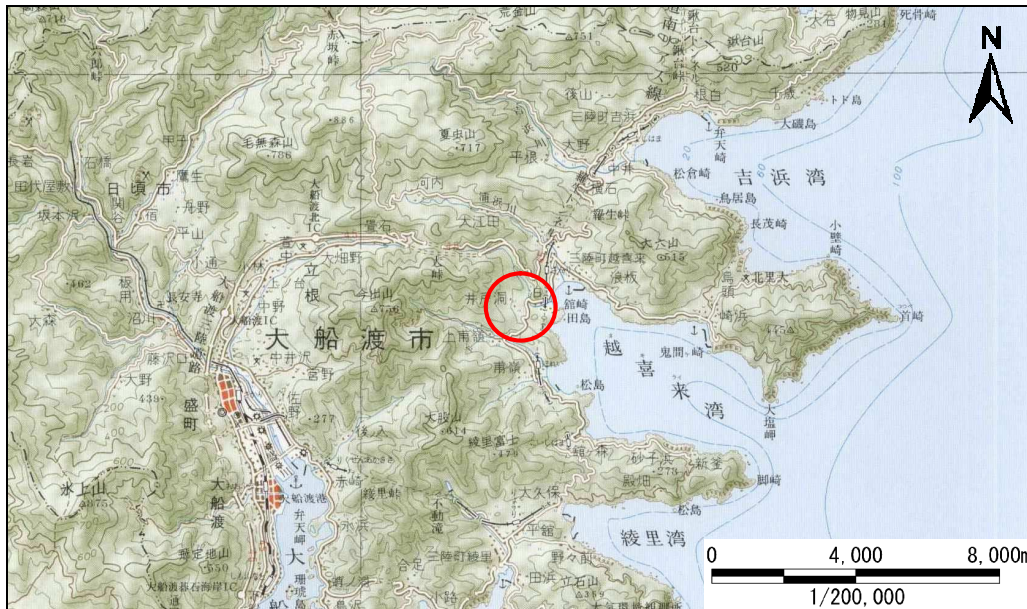


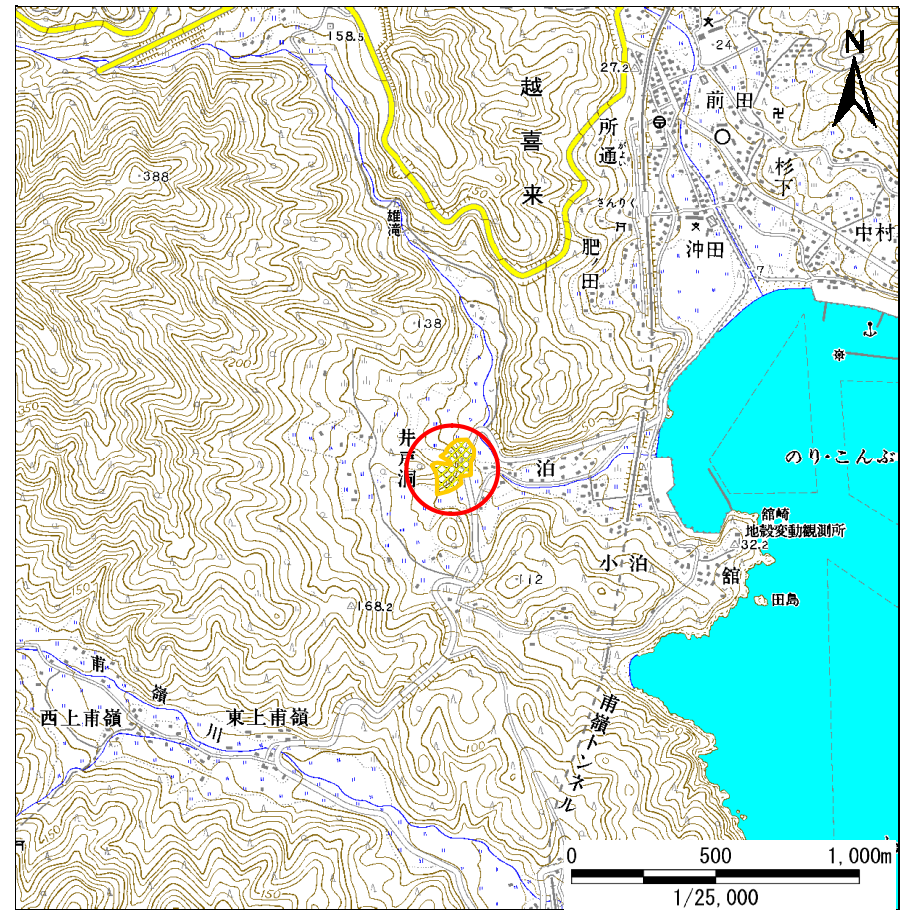
土砂災害防止に関する基礎調査(急傾斜地の崩壊)

表紙 概況、位置図

自然現象の種類	急傾斜地の崩壊
箇所番号	159B1011
箇所名	井戸洞
所在地	大船渡市三陸町越喜来字井戸洞
調査機関	岩手県沿岸広域振興局土木部大船渡土木センター



概況図(S=1:200,000)



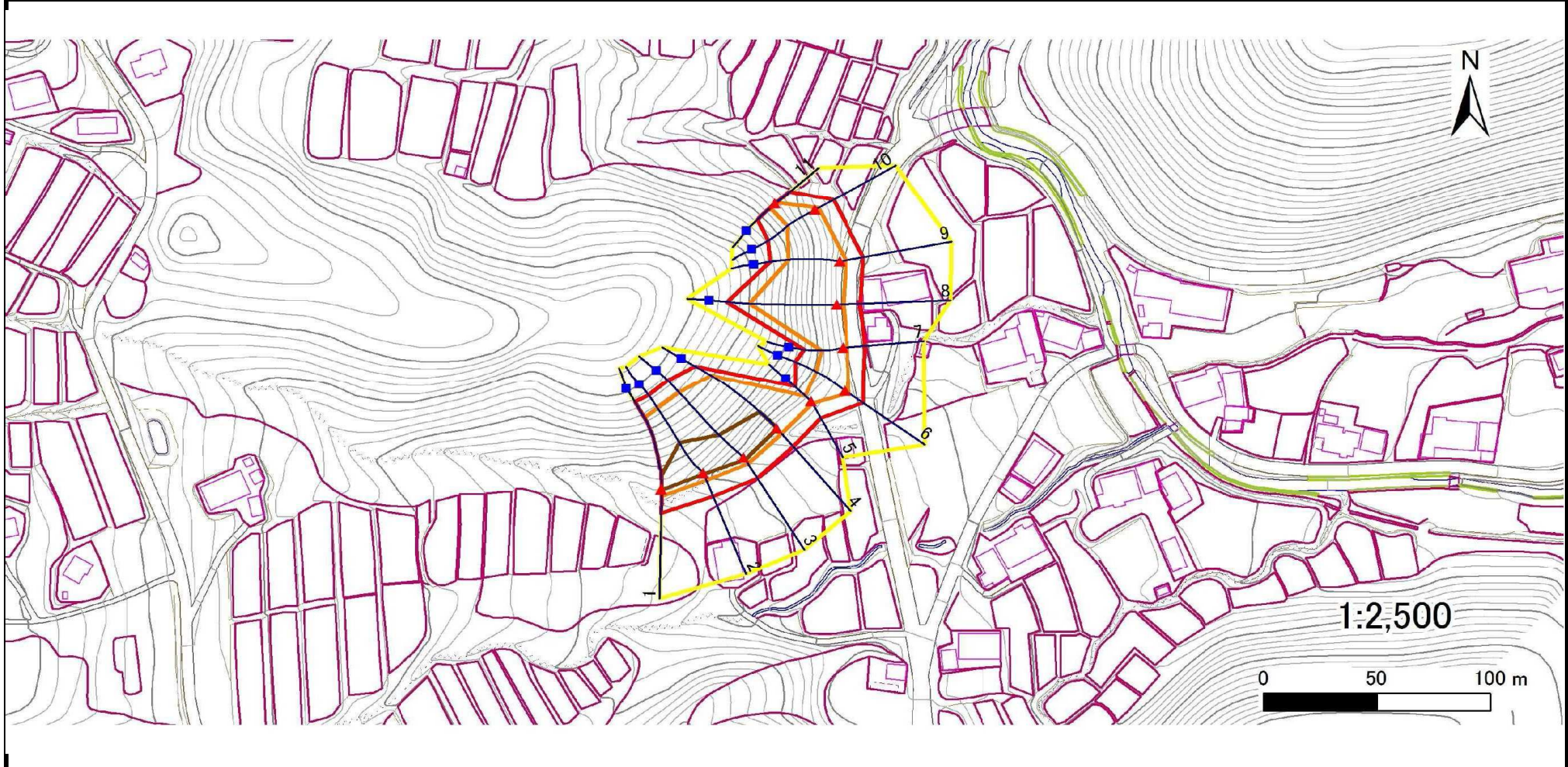
位置図(S=1:25,000)

急傾斜地の崩壊区域調査

様式3-1 危害のおそれのある土地、著しい危害のおそれのある土地の設定図

調査年度 平成24年度

急傾斜地の位置	箇所番号	159B1011	箇所名	井戸洞	所在地	大船渡市三陸町越喜来字井戸洞
---------	------	----------	-----	-----	-----	----------------



凡例	■ 上端	— 横断測線	▭ 危害のおそれのある土地の区域	▭ 土石等の移動による力が100kN/m ² を超える範囲
	▲ 下端		▭ 著しい危害のおそれのある土地の区域	▭ 土石等の堆積高が3mを超える範囲

急傾斜地の崩壊区域調書

様式3-2 建築物に作用すると想定される衝撃に関する事項(1/1)

調査年度 平成24年度

急傾斜地の位置		159B1011				箇所名				井戸洞		所在地				大船渡市三陸町越喜来字井戸洞			
横断 測線 番号	急傾斜地の下端に隣接する土地								急傾斜地内										
	土石等の移動の高さと力の大きさ				土石等の堆積高さとの大きさ				土石等の移動の高さと力の大きさ				土石等の堆積高さとの大きさ						
	区分	高さ (m)	下端からの距離 (m)	力の大きさ (kN/m ²)	区分	下端からの水平 距離(m)	高さ (m)	力の大きさ (kN/m ²)	区分	高さ (m)	上端からの比高 (m)	力の大きさ (kN/m ²)	区分	上端からの比高 (m)	高さ (m)	力の大きさ (kN/m ²)			
1	100kN/m ² を超える	1.00	0.00 ~ 3.03	148.22	3mを超える	0.00 ~ 0.02	3.01	15.21	100kN/m ² を超える	1.00	10.78 ~ 34.43	148.22	3mを超える	30.00 ~ 34.43	3.01	15.21			
	それ以外	1.00	3.03 ~ 10.82	100.00	それ以外	0.02 ~ 10.82	3.00	15.16	それ以外	1.00	5.00 ~ 10.78	100.00	それ以外	5.00 ~ 30.00	3.00	15.16			
2	100kN/m ² を超える	1.00	0.00 ~ 3.58	157.84	3mを超える	0.00 ~ 0.31	3.16	15.99	100kN/m ² を超える	1.00	10.53 ~ 38.80	157.84	3mを超える	25.00 ~ 38.80	3.16	15.99			
	それ以外	1.00	3.58 ~ 11.36	100.00	それ以外	0.31 ~ 11.36	3.00	15.16	それ以外	1.00	5.00 ~ 10.53	100.00	それ以外	5.00 ~ 25.00	3.00	15.16			
3	100kN/m ² を超える	1.00	0.00 ~ 3.46	155.66	3mを超える	0.00 ~ 1.24	3.58	18.12	100kN/m ² を超える	1.00	10.57 ~ 41.04	155.66	3mを超える	30.00 ~ 41.04	3.58	18.12			
	それ以外	1.00	3.46 ~ 11.24	100.00	それ以外	1.24 ~ 11.24	3.00	15.16	それ以外	1.00	5.00 ~ 10.57	100.00	それ以外	5.00 ~ 30.00	3.00	15.16			
4	100kN/m ² を超える	1.00	0.00 ~ 3.21	151.38	3mを超える	0.00 ~ 0.08	3.04	15.35	100kN/m ² を超える	1.00	10.69 ~ 37.64	151.38	3mを超える	30.00 ~ 37.64	3.04	15.35			
	それ以外	1.00	3.21 ~ 11.00	100.00	それ以外	0.08 ~ 11.00	3.00	15.16	それ以外	1.00	5.00 ~ 10.69	100.00	それ以外	5.00 ~ 30.00	3.00	15.16			
5	100kN/m ² を超える	1.00	0.00 ~ 1.08	116.28	3mを超える	- ~ -	-	-	100kN/m ² を超える	1.00	11.21 ~ 14.61	116.28	3mを超える	- ~ -	-	-			
	それ以外	1.00	1.08 ~ 8.87	100.00	それ以外	0.00 ~ 8.87	2.38	12.04	それ以外	1.00	5.00 ~ 11.21	100.00	それ以外	5.00 ~ 14.61	2.38	12.04			
6	100kN/m ² を超える	1.00	0.00 ~ 1.80	127.73	3mを超える	- ~ -	-	-	100kN/m ² を超える	1.00	11.49 ~ 21.40	127.73	3mを超える	- ~ -	-	-			
	それ以外	1.00	1.80 ~ 9.59	100.00	それ以外	0.00 ~ 9.59	2.48	12.52	それ以外	1.00	5.00 ~ 11.49	100.00	それ以外	5.00 ~ 21.40	2.48	12.52			
7	100kN/m ² を超える	1.00	0.00 ~ 1.87	128.81	3mを超える	- ~ -	-	-	100kN/m ² を超える	1.00	10.59 ~ 17.80	128.81	3mを超える	- ~ -	-	-			
	それ以外	1.00	1.87 ~ 9.66	100.00	それ以外	0.00 ~ 9.66	2.32	11.72	それ以外	1.00	5.00 ~ 10.59	100.00	それ以外	5.00 ~ 17.80	2.32	11.72			
8	100kN/m ² を超える	1.00	0.00 ~ 2.68	142.22	3mを超える	- ~ -	-	-	100kN/m ² を超える	1.00	11.26 ~ 36.15	142.22	3mを超える	- ~ -	-	-			
	それ以外	1.00	2.68 ~ 10.47	100.00	それ以外	0.00 ~ 10.47	2.92	14.74	それ以外	1.00	5.00 ~ 11.26	100.00	それ以外	5.00 ~ 36.15	2.92	14.74			
9	100kN/m ² を超える	1.00	0.00 ~ 2.73	143.05	3mを超える	- ~ -	-	-	100kN/m ² を超える	1.00	10.72 ~ 26.67	143.05	3mを超える	- ~ -	-	-			
	それ以外	1.00	2.73 ~ 10.51	100.00	それ以外	0.00 ~ 10.51	2.92	14.77	それ以外	1.00	5.00 ~ 10.72	100.00	それ以外	5.00 ~ 26.67	2.92	14.77			
10	100kN/m ² を超える	1.00	0.00 ~ 1.61	124.66	3mを超える	- ~ -	-	-	100kN/m ² を超える	1.00	11.71 ~ 20.54	124.66	3mを超える	- ~ -	-	-			
	それ以外	1.00	1.61 ~ 9.40	100.00	それ以外	0.00 ~ 9.40	2.46	12.41	それ以外	1.00	5.00 ~ 11.71	100.00	それ以外	5.00 ~ 20.54	2.46	12.41			
11	100kN/m ² を超える	1.00	0.00 ~ 0.68	110.15	3mを超える	- ~ -	-	-	100kN/m ² を超える	1.00	10.64 ~ 12.70	110.15	3mを超える	- ~ -	-	-			
	それ以外	1.00	0.68 ~ 8.47	100.00	それ以外	0.00 ~ 8.47	2.12	10.70	それ以外	1.00	5.00 ~ 10.64	100.00	それ以外	5.00 ~ 12.70	2.12	10.70			
	100kN/m ² を超える		~		3mを超える	~			100kN/m ² を超える		~		3mを超える	~					
	それ以外		~		それ以外	~			それ以外		~		それ以外	~					
	100kN/m ² を超える		~		3mを超える	~			100kN/m ² を超える		~		3mを超える	~					
	それ以外		~		それ以外	~			それ以外		~		それ以外	~					
	100kN/m ² を超える		~		3mを超える	~			100kN/m ² を超える		~		3mを超える	~					
	それ以外		~		それ以外	~			それ以外		~		それ以外	~					