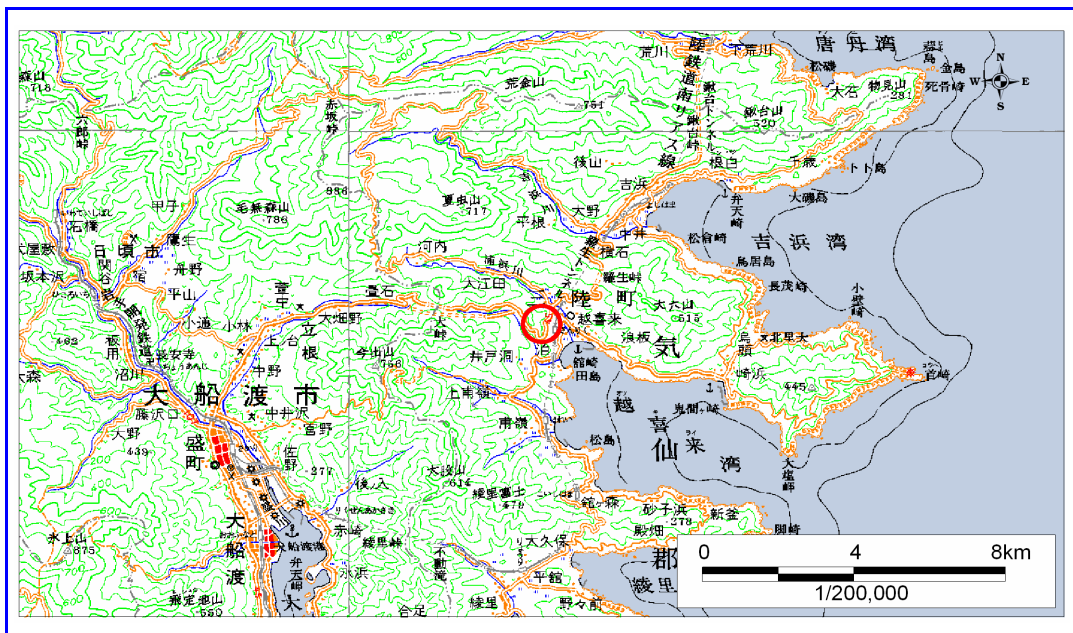


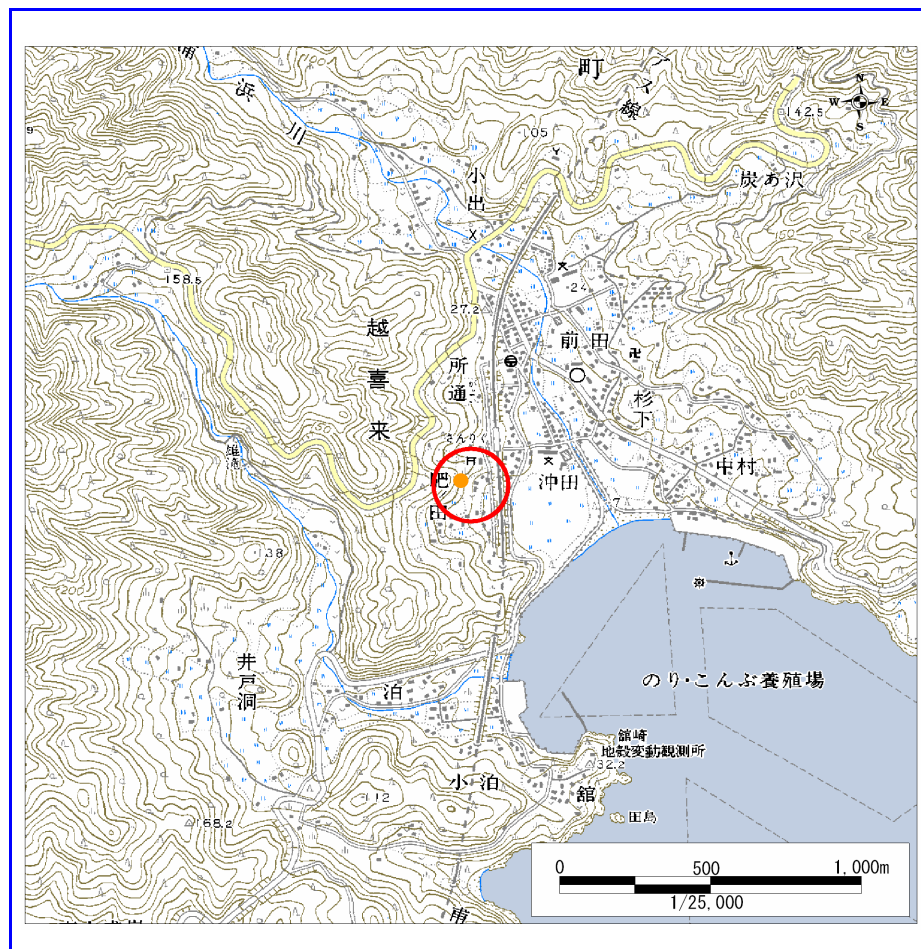
土砂災害防止に関する基礎調査(急傾斜地の崩壊)

表紙 概況、位置図

自然現象の種類	急傾斜地の崩壊
箇所番号	159B1008
箇所名	肥ノ田
所在地	大船渡市三陸町越喜来肥ノ田
調査機関	大船渡地方振興局



概況図 (S=1:200,000)



位置図 (S=1:25,000)

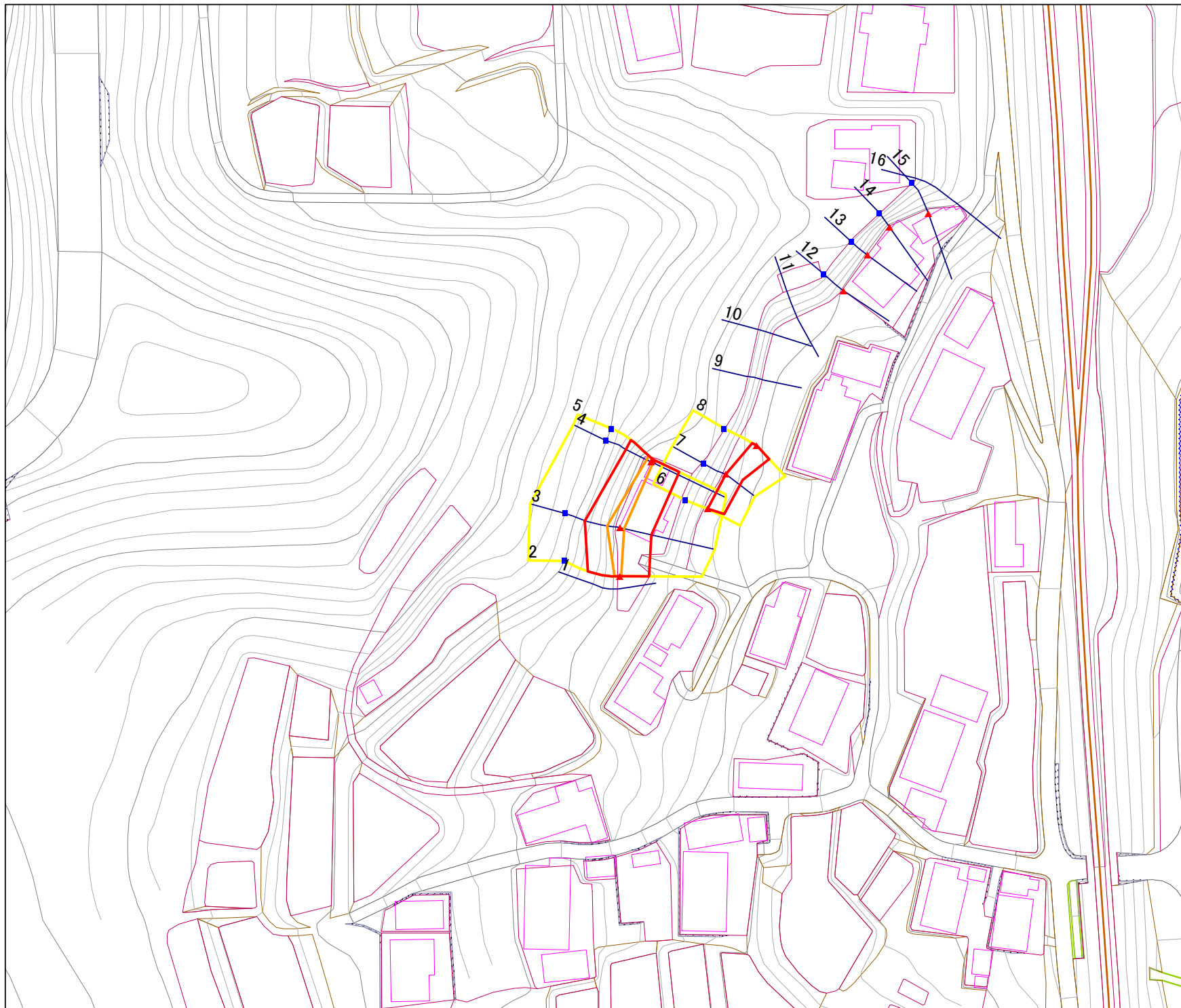
岩手県

様式3-1
危害のおそれのある
土地等の設定図



凡例

- 上端
- ▲ 下端
- 著しい危害のおそれのある土地の区域
- 危害のおそれのある土地の区域
- 土石等の堆積高が3mを超える範囲
- 土石等の移動の力が100kN/m²を超える範囲
- 横断測線



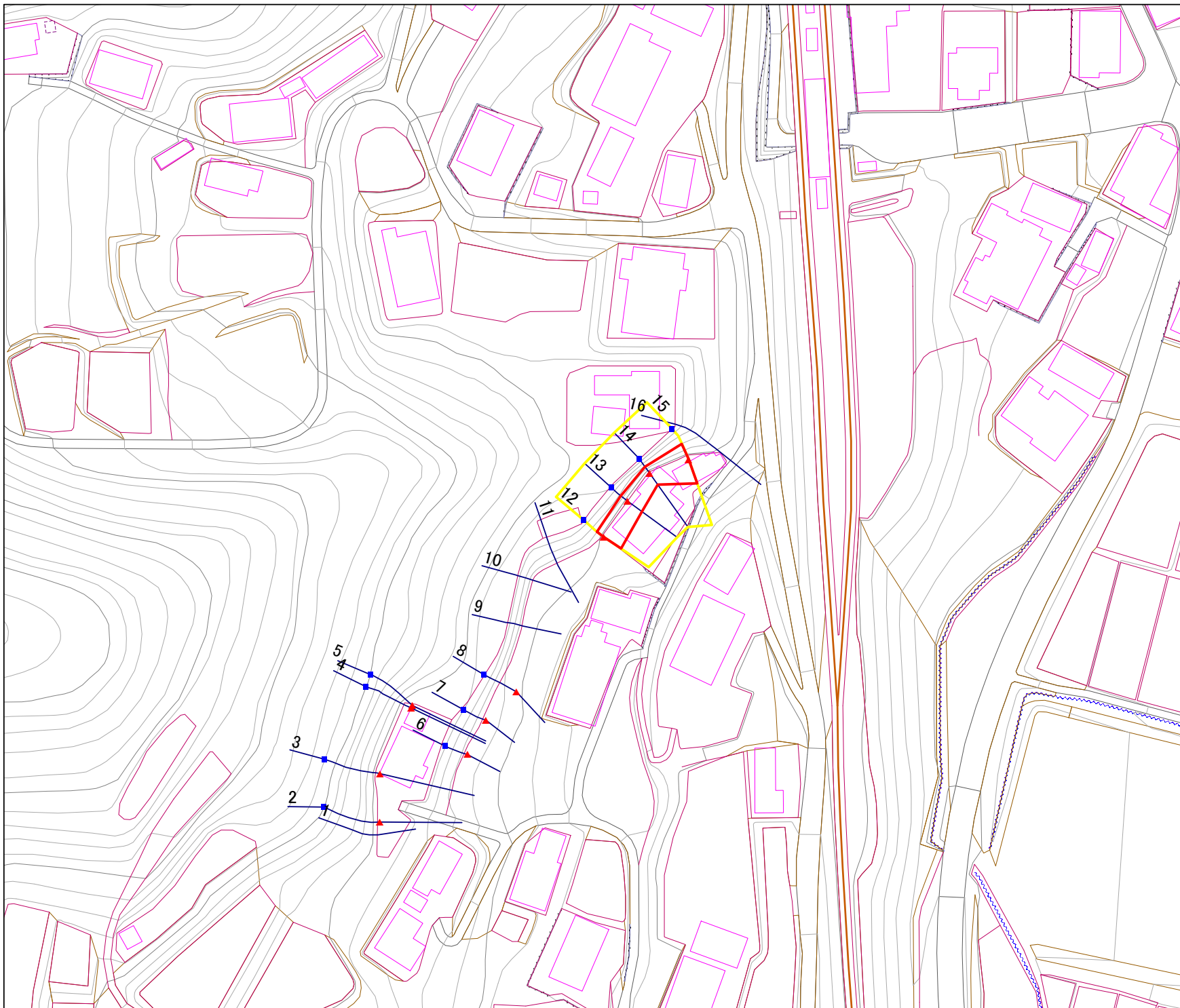
1:1,000
0 5 10 20 30 40 50 m

様式3-1
危害のおそれのある
土地等の設定図



凡例

- 上端
- ▲ 下端
- 著しい危害のおそれのある土地の区域
- 危害のおそれのある土地の区域
- 土石等の堆積高が3mを超える範囲
- 土石等の移動の力が100kN/m²を超える範囲
- 横断測線



1:1,000
0 5 10 20 30 40 50 m

急傾斜地の崩壊区域調査書

様式3-2 建築物に作用すると想定される衝撃に関する事項 (1/1)

調査年度 平成15年度

急傾斜地の位置		159B1008				箇所名		肥ノ田		所在地		大船渡市三陸町越喜来肥ノ田				
横断 測線 番号	急傾斜地の下端に隣接する土地								急傾斜地内							
	土石等の移動の高さと力の大きさ				土砂等の堆積高さと力の大きさ				土石等の移動の高さと力の大きさ				土砂等の堆積高さと力の大きさ			
	区分	高さ (m)	下端からの距離 (m)	力の大きさ (kN/m ²)	区分	下端からの水平 距離(m)	高さ (m)	力の大きさ (kN/m ²)	区分	高さ (m)	上端からの比高 (m)	力の大きさ (kN/m ²)	区分	上端からの比高 (m)	高さ (m)	力の大きさ (kN/m ²)
2	100kN/m ² を超える	1.00	0.00 ~ 0.23	103.36	3mを超える	- ~ -	-	-	100kN/m ² を超える	1.00	10.68 ~ 11.33	103.36	3mを超える	- ~ -	-	-
	それ以外	1.00	0.23 ~ 8.01	100.00	それ以外	0.00 ~ 8.01	2.10	11.26	それ以外	1.00	5.00 ~ 10.68	100.00	それ以外	5.00 ~ 11.33	2.10	11.26
3	100kN/m ² を超える	1.00	0.00 ~ 0.91	113.62	3mを超える	- ~ -	-	-	100kN/m ² を超える	1.00	10.67 ~ 13.33	113.62	3mを超える	- ~ -	-	-
	それ以外	1.00	0.91 ~ 8.69	100.00	それ以外	0.00 ~ 8.69	2.27	12.16	それ以外	1.00	5.00 ~ 10.67	100.00	それ以外	5.00 ~ 13.33	2.27	12.16
4	100kN/m ² を超える	1.00	0.00 ~ 0.28	104.10	3mを超える	- ~ -	-	-	100kN/m ² を超える	1.00	10.59 ~ 11.33	104.10	3mを超える	- ~ -	-	-
	それ以外	1.00	0.28 ~ 8.06	100.00	それ以外	0.00 ~ 8.06	2.24	12.01	それ以外	1.00	5.00 ~ 10.59	100.00	それ以外	5.00 ~ 11.33	2.24	12.01
5	100kN/m ² を超える	1.00	0.00 ~ 0.25	103.74	3mを超える	- ~ -	-	-	100kN/m ² を超える	1.00	10.53 ~ 11.21	103.74	3mを超える	- ~ -	-	-
	それ以外	1.00	0.25 ~ 8.04	100.00	それ以外	0.00 ~ 8.04	2.20	11.79	それ以外	1.00	5.00 ~ 10.53	100.00	それ以外	5.00 ~ 11.21	2.20	11.79
6	100kN/m ² を超える	-	- ~ -	-	3mを超える	- ~ -	-	-	100kN/m ² を超える	-	- ~ -	-	3mを超える	- ~ -	-	-
	それ以外	1.00	0.00 ~ 4.76	59.35	それ以外	0.00 ~ 4.76	1.76	9.45	それ以外	1.00	5.00 ~ 5.00	59.35	それ以外	5.00 ~ 5.00	1.76	9.45
7	100kN/m ² を超える	-	- ~ -	-	3mを超える	- ~ -	-	-	100kN/m ² を超える	-	- ~ -	-	3mを超える	- ~ -	-	-
	それ以外	1.00	0.00 ~ 4.77	59.48	それ以外	0.00 ~ 4.77	1.74	9.34	それ以外	1.00	5.00 ~ 5.00	59.48	それ以外	5.00 ~ 5.00	1.74	9.34
8	100kN/m ² を超える	-	- ~ -	-	3mを超える	- ~ -	-	-	100kN/m ² を超える	-	- ~ -	-	3mを超える	- ~ -	-	-
	それ以外	1.00	0.00 ~ 5.02	62.57	それ以外	0.00 ~ 5.02	1.57	8.38	それ以外	1.00	5.00 ~ 5.76	62.57	それ以外	5.00 ~ 5.76	1.57	8.38
12	100kN/m ² を超える	-	- ~ -	-	3mを超える	- ~ -	-	-	100kN/m ² を超える	-	- ~ -	-	3mを超える	- ~ -	-	-
	それ以外	1.00	0.00 ~ 5.76	71.98	それ以外	0.00 ~ 5.76	2.02	10.80	それ以外	1.00	5.00 ~ 7.48	71.98	それ以外	5.00 ~ 7.48	2.02	10.80
13	100kN/m ² を超える	-	- ~ -	-	3mを超える	- ~ -	-	-	100kN/m ² を超える	-	- ~ -	-	3mを超える	- ~ -	-	-
	それ以外	1.00	0.00 ~ 4.81	59.93	それ以外	0.00 ~ 4.81	2.30	12.33	それ以外	1.00	5.00 ~ 8.40	59.93	それ以外	5.00 ~ 8.40	2.30	12.33
14	100kN/m ² を超える	-	- ~ -	-	3mを超える	- ~ -	-	-	100kN/m ² を超える	-	- ~ -	-	3mを超える	- ~ -	-	-
	それ以外	1.00	0.00 ~ 3.67	46.31	それ以外	0.00 ~ 3.67	2.56	13.68	それ以外	1.00	5.00 ~ 9.01	46.31	それ以外	5.00 ~ 9.01	2.56	13.68
15	100kN/m ² を超える	-	- ~ -	-	3mを超える	- ~ -	-	-	100kN/m ² を超える	-	- ~ -	-	3mを超える	- ~ -	-	-
	それ以外	1.00	0.00 ~ 6.97	88.30	それ以外	0.00 ~ 6.97	1.97	10.55	それ以外	1.00	5.00 ~ 9.56	88.30	それ以外	5.00 ~ 9.56	1.97	10.55
	100kN/m ² を超える		~		3mを超える	~			100kN/m ² を超える		~		3mを超える	~		
	それ以外		~		それ以外	~			それ以外		~		それ以外	~		
	100kN/m ² を超える		~		3mを超える	~			100kN/m ² を超える		~		3mを超える	~		
	それ以外		~		それ以外	~			それ以外		~		それ以外	~		
	100kN/m ² を超える		~		3mを超える	~			100kN/m ² を超える		~		3mを超える	~		
	それ以外		~		それ以外	~			それ以外		~		それ以外	~		