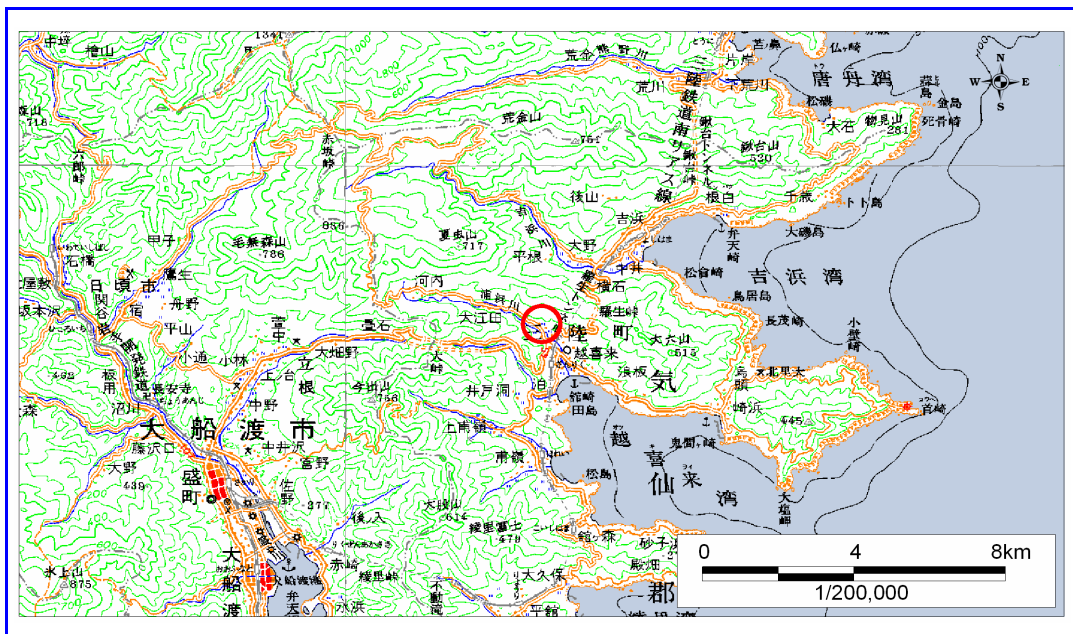


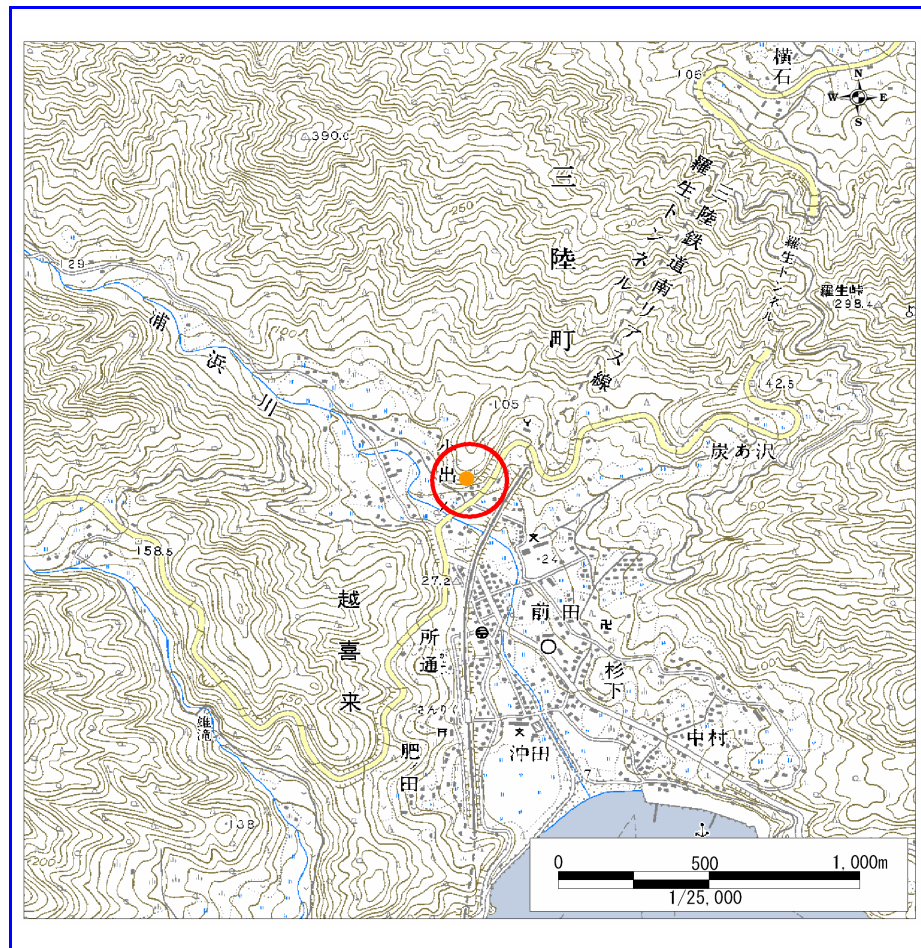
土砂災害防止に関する基礎調査(急傾斜地の崩壊)

表紙 概況、位置図

自然現象の種類	急傾斜地の崩壊
箇所番号	159B1006
箇所名	小出-1
所在地	大船渡市三陸町越喜来小出
調査機関	大船渡地方振興局



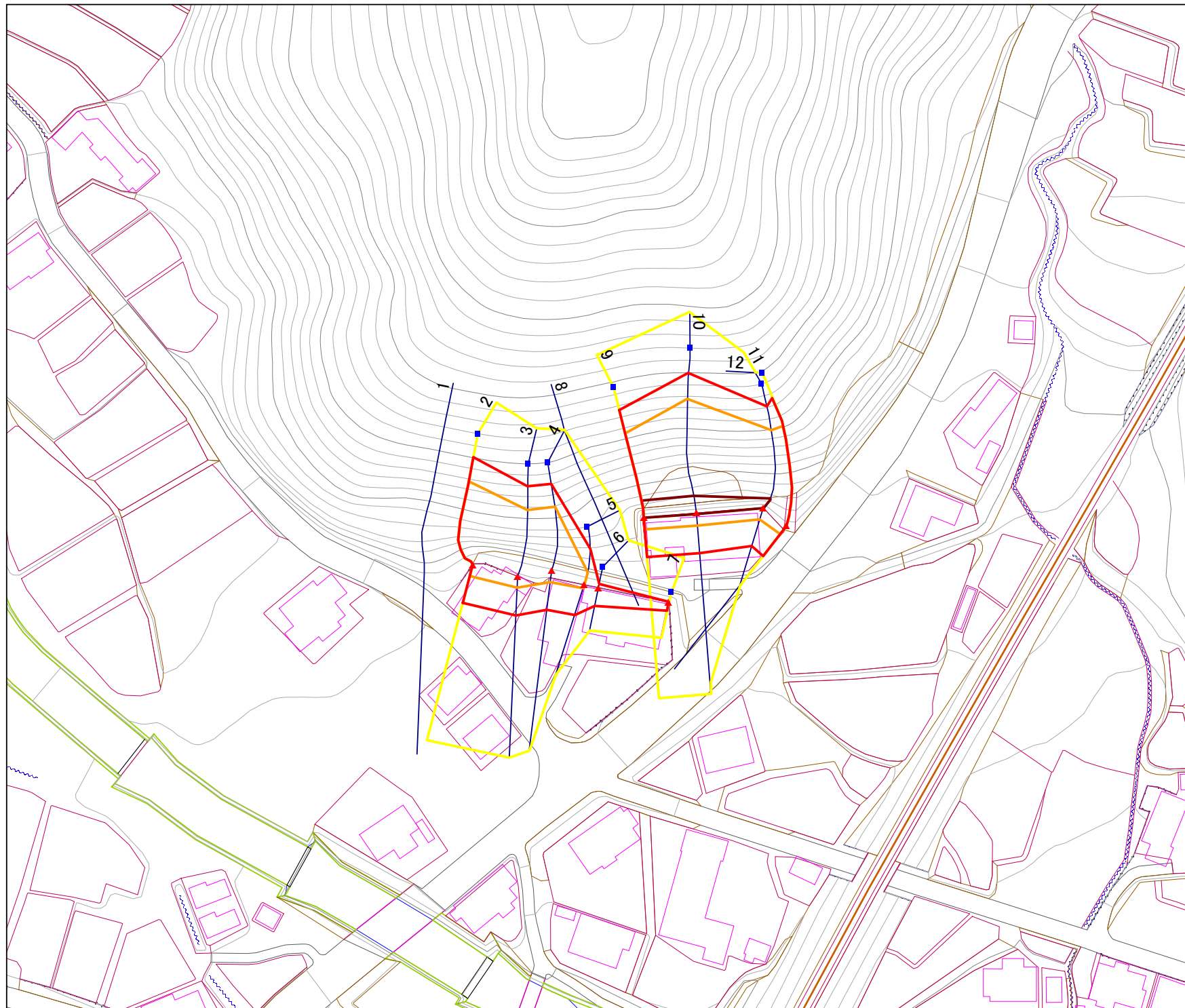
概況図 (S=1:200,000)



位置図 (S=1:25,000)

岩手県

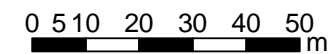
様式3-1
危害のおそれのある
土地等の設定図



凡例

- 上端
- ▲ 下端
- 著しい危害のおそれのある土地の区域
- 危害のおそれのある土地の区域
- 土石等の堆積高が3mを超える範囲
- 土石等の移動の力が100kN/m²を超える範囲
- 横断測線

1:1,000



急傾斜地の崩壊区域調査

様式3-2 建築物に作用すると想定される衝撃に関する事項 (1/1)

調査年度	平成15年度
------	--------

急傾斜地の位置		159B1006			箇所名		小出-1		所在地		大船渡市三陸町越喜来小出					
横断 測線 番号	急傾斜地の下端に隣接する土地									急傾斜地内						
	土石等の移動の高さと力の大きさ				土砂等の堆積高さと力の大きさ					土石等の移動の高さと力の大きさ				土砂等の堆積高さと力の大きさ		
	区分	高さ (m)	下端からの距離 (m)	力の大きさ (kN/m ²)	区分	下端からの水平 距離(m)	高さ (m)	力の大きさ (kN/m ²)	区分	高さ (m)	上端からの比高 (m)	力の大きさ (kN/m ²)	区分	上端からの比高 (m)	高さ (m)	力の大きさ (kN/m ²)
2	100kN/m ² を超える	1.00	0.00 ~ 3.14	150.06	3mを超える	0.00 ~ 0.05	3.03	16.21	100kN/m ² を超える	1.00	10.53 ~ 28.96	150.06	3mを超える	25.00 ~ 28.96	3.03	16.21
	それ以外	1.00	3.14 ~ 10.92	100.00	それ以外	0.05 ~ 10.92	3.00	16.05	それ以外	1.00	5.00 ~ 10.53	100.00	それ以外	5.00 ~ 25.00	3.00	16.05
3	100kN/m ² を超える	1.00	0.00 ~ 2.92	146.35	3mを超える	- ~ -	-	-	100kN/m ² を超える	1.00	10.54 ~ 24.96	146.35	3mを超える	- ~ -	-	-
	それ以外	1.00	2.92 ~ 10.71	100.00	それ以外	0.00 ~ 10.71	2.74	14.67	それ以外	1.00	5.00 ~ 10.54	100.00	それ以外	5.00 ~ 24.96	2.74	14.67
4	100kN/m ² を超える	1.00	0.00 ~ 2.96	146.92	3mを超える	- ~ -	-	-	100kN/m ² を超える	1.00	10.60 ~ 24.95	146.92	3mを超える	- ~ -	-	-
	それ以外	1.00	2.96 ~ 10.74	100.00	それ以外	0.00 ~ 10.74	2.78	14.90	それ以外	1.00	5.00 ~ 10.60	100.00	それ以外	5.00 ~ 24.95	2.78	14.90
5	100kN/m ² を超える	1.00	0.00 ~ 0.83	112.38	3mを超える	- ~ -	-	-	100kN/m ² を超える	1.00	10.54 ~ 12.95	112.38	3mを超える	- ~ -	-	-
	それ以外	1.00	0.83 ~ 8.61	100.00	それ以外	0.00 ~ 8.61	2.21	11.82	それ以外	1.00	5.00 ~ 10.54	100.00	それ以外	5.00 ~ 12.95	2.21	11.82
6	100kN/m ² を超える	-	- ~ -	-	3mを超える	- ~ -	-	-	100kN/m ² を超える	-	- ~ -	-	3mを超える	- ~ -	-	-
	それ以外	1.00	0.00 ~ 5.01	62.46	それ以外	0.00 ~ 5.01	1.97	10.56	それ以外	1.00	5.00 ~ 5.96	62.46	それ以外	5.00 ~ 5.96	1.97	10.56
7	100kN/m ² を超える	-	- ~ -	-	3mを超える	- ~ -	-	-	100kN/m ² を超える	-	- ~ -	-	3mを超える	- ~ -	-	-
	それ以外	1.00	0.00 ~ 2.39	31.90	それ以外	0.00 ~ 2.39	2.48	13.27	それ以外	1.00	5.00 ~ 5.00	31.90	それ以外	5.00 ~ 5.00	2.48	13.27
9	100kN/m ² を超える	1.00	0.00 ~ 3.17	150.63	3mを超える	0.00 ~ 0.11	3.06	16.37	100kN/m ² を超える	1.00	10.53 ~ 28.65	150.63	3mを超える	25.00 ~ 28.65	3.06	16.37
	それ以外	1.00	3.17 ~ 10.95	100.00	それ以外	0.11 ~ 10.95	3.00	16.05	それ以外	1.00	5.00 ~ 10.53	100.00	それ以外	5.00 ~ 25.00	3.00	16.05
10	100kN/m ² を超える	1.00	0.00 ~ 3.24	151.83	3mを超える	0.00 ~ 0.17	3.09	16.51	100kN/m ² を超える	1.00	10.58 ~ 33.48	151.83	3mを超える	30.00 ~ 33.48	3.09	16.51
	それ以外	1.00	3.24 ~ 11.02	100.00	それ以外	0.17 ~ 11.02	3.00	16.05	それ以外	1.00	5.00 ~ 10.58	100.00	それ以外	5.00 ~ 30.00	3.00	16.05
11	100kN/m ² を超える	1.00	0.00 ~ 3.09	149.26	3mを超える	0.00 ~ 0.11	3.06	16.37	100kN/m ² を超える	1.00	10.53 ~ 27.48	149.26	3mを超える	25.00 ~ 27.48	3.06	16.37
	それ以外	1.00	3.09 ~ 10.88	100.00	それ以外	0.11 ~ 10.88	3.00	16.05	それ以外	1.00	5.00 ~ 10.53	100.00	それ以外	5.00 ~ 25.00	3.00	16.05
12	100kN/m ² を超える	1.00	0.00 ~ 2.69	142.31	3mを超える	- ~ -	-	-	100kN/m ² を超える	1.00	10.94 ~ 29.14	142.31	3mを超える	- ~ -	-	-
	それ以外	1.00	2.69 ~ 10.47	100.00	それ以外	0.00 ~ 10.47	2.87	15.36	それ以外	1.00	5.00 ~ 10.94	100.00	それ以外	5.00 ~ 29.14	2.87	15.36
	100kN/m ² を超える		~		3mを超える	~			100kN/m ² を超える		~		3mを超える	~		
	それ以外		~		それ以外	~			それ以外		~		それ以外	~		
	100kN/m ² を超える		~		3mを超える	~			100kN/m ² を超える		~		3mを超える	~		
	それ以外		~		それ以外	~			それ以外		~		それ以外	~		
	100kN/m ² を超える		~		3mを超える	~			100kN/m ² を超える		~		3mを超える	~		
	それ以外		~		それ以外	~			それ以外		~		それ以外	~		
	100kN/m ² を超える		~		3mを超える	~			100kN/m ² を超える		~		3mを超える	~		
	それ以外		~		それ以外	~			それ以外		~		それ以外	~		