

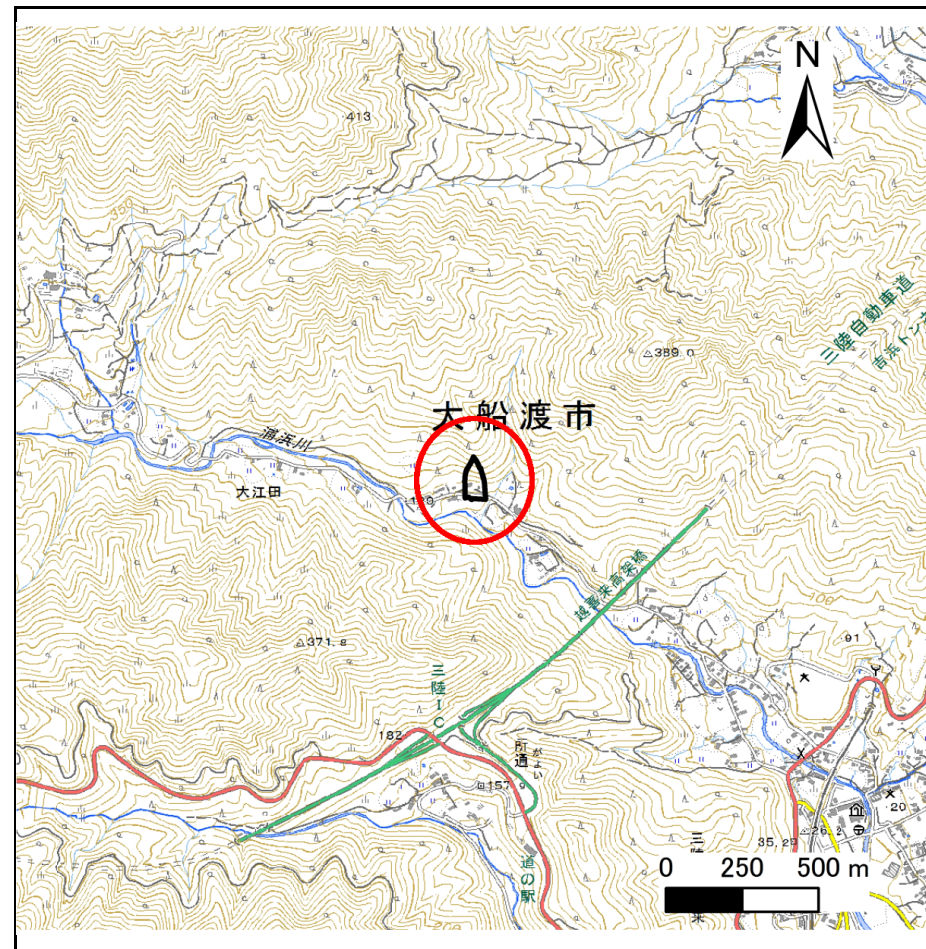
# 土砂災害防止に関する基礎調査(急傾斜地の崩壊)

表紙 概況、位置図

自然現象の種類	急傾斜地の崩壊
箇所番号	159B1005
箇所名	小出
所在地	大船渡市三陸町越喜来小出
調査機関	沿岸広域振興局土木部大船渡土木センター



位置図(S=1:200,000)



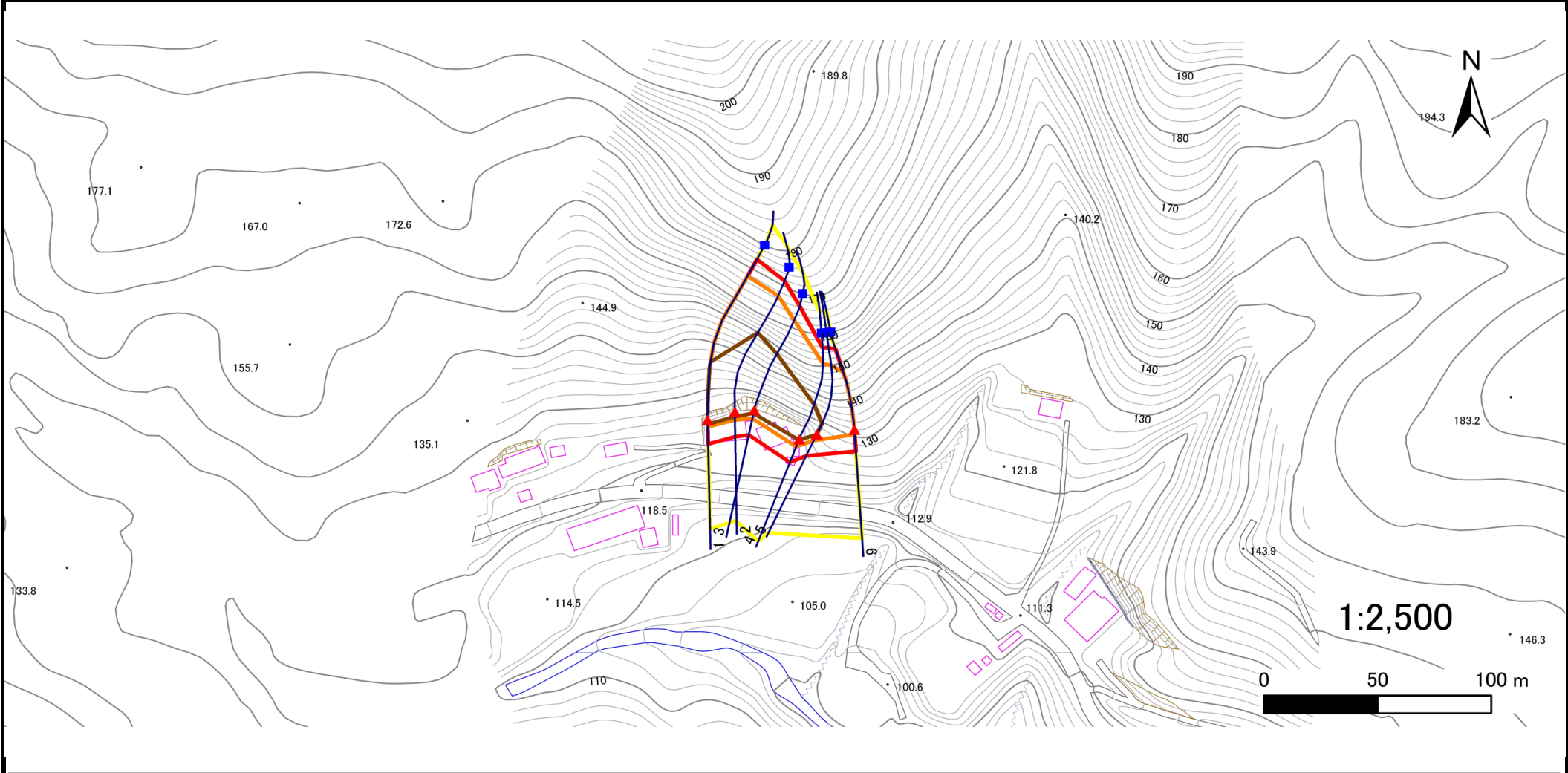
概況図(S=1:25,000)

# 急傾斜地の崩壊区域調査

様式3-1 危害のおそれのある土地、著しい危害のおそれのある土地の設定図

調査年度 平成30年度

急傾斜地の位置 箇所番号 159B1005 箇所名 小出 所在地 大船渡市三陸町越喜来小出



凡例	■ 上端	— 横断測線	▭ 危害のおそれのある土地の区域	▭ 土石等の移動による力が100kN/m <sup>2</sup> を超える範囲
	▲ 下端		▭ 著しい危害のおそれのある土地の区域	▭ 土石等の堆積高が3mを超える範囲

## 急傾斜地の崩壊区域調書

様式3-2 建築物に作用すると想定される衝撃に関する事項(1/1)

調査年度 平成30年度

急傾斜地の位置		箇所番号 159B1005			箇所名 小出				所在地 大船渡市三陸町越喜来小出							
横断 測線 番号	急傾斜地の下端に隣接する土地								急傾斜地内							
	土石等の移動の高さと力の大きさ				土石等の堆積高さとの大きさ				土石等の移動の高さと力の大きさ				土石等の堆積高さとの大きさ			
	区分	高さ (m)	下端からの距離 (m)	力の大きさ (kN/m <sup>2</sup> )	区分	下端からの水平 距離(m)	高さ (m)	力の大きさ (kN/m <sup>2</sup> )	区分	高さ (m)	上端からの比高 (m)	力の大きさ (kN/m <sup>2</sup> )	区分	上端からの比高 (m)	高さ (m)	力の大きさ (kN/m <sup>2</sup> )
1	100kN/m <sup>2</sup> を超える	1.00	0.00 ~ 3.19	150.97	3mを超える	0.00 ~ 1.92	3.82	19.29	100kN/m <sup>2</sup> を超える	1.00	10.88 ~ 58.08	150.97	3mを超える	40.00 ~ 58.08	3.82	19.29
	それ以外	1.00	3.19 ~ 10.97	100.00	それ以外	1.92 ~ 10.97	3.00	15.16	それ以外	1.00	5.00 ~ 10.88	100.00	それ以外	5.00 ~ 40.00	3.00	15.16
2	100kN/m <sup>2</sup> を超える	1.00	0.00 ~ 3.68	159.69	3mを超える	0.00 ~ 2.19	4.00	20.21	100kN/m <sup>2</sup> を超える	1.00	10.54 ~ 54.08	159.69	3mを超える	25.00 ~ 54.08	4.00	20.21
	それ以外	1.00	3.68 ~ 11.47	100.00	それ以外	2.19 ~ 11.47	3.00	15.16	それ以外	1.00	5.00 ~ 10.54	100.00	それ以外	5.00 ~ 25.00	3.00	15.16
3	100kN/m <sup>2</sup> を超える	1.00	0.00 ~ 3.89	163.42	3mを超える	0.00 ~ 1.51	3.77	19.08	100kN/m <sup>2</sup> を超える	1.00	10.62 ~ 48.08	163.42	3mを超える	25.00 ~ 48.08	3.77	19.08
	それ以外	1.00	3.89 ~ 11.67	100.00	それ以外	1.51 ~ 11.67	3.00	15.16	それ以外	1.00	5.00 ~ 10.62	100.00	それ以外	5.00 ~ 25.00	3.00	15.16
4	100kN/m <sup>2</sup> を超える	1.00	0.00 ~ 3.46	155.79	3mを超える	0.00 ~ 0.23	3.12	15.77	100kN/m <sup>2</sup> を超える	1.00	10.54 ~ 38.08	155.79	3mを超える	25.00 ~ 38.08	3.12	15.77
	それ以外	1.00	3.46 ~ 11.25	100.00	それ以外	0.23 ~ 11.25	3.00	15.16	それ以外	1.00	5.00 ~ 10.54	100.00	それ以外	5.00 ~ 25.00	3.00	15.16
5	100kN/m <sup>2</sup> を超える	1.00	0.00 ~ 3.11	149.65	3mを超える	0.00 ~ 0.08	3.04	15.36	100kN/m <sup>2</sup> を超える	1.00	10.69 ~ 33.96	149.65	3mを超える	30.00 ~ 33.96	3.04	15.36
	それ以外	1.00	3.11 ~ 10.90	100.00	それ以外	0.08 ~ 10.90	3.00	15.16	それ以外	1.00	5.00 ~ 10.69	100.00	それ以外	5.00 ~ 30.00	3.00	15.16
6	100kN/m <sup>2</sup> を超える	1.00	0.00 ~ 2.13	133.08	3mを超える	— ~ —	—	—	100kN/m <sup>2</sup> を超える	1.00	11.77 ~ 28.28	133.08	3mを超える	— ~ —	—	—
	それ以外	1.00	2.13 ~ 9.92	100.00	それ以外	0.00 ~ 9.92	2.76	13.95	それ以外	1.00	5.00 ~ 11.77	100.00	それ以外	5.00 ~ 28.28	2.76	13.95
	100kN/m <sup>2</sup> を超える		~		3mを超える	~			100kN/m <sup>2</sup> を超える		~		3mを超える	~		
	それ以外		~		それ以外	~			それ以外		~		それ以外	~		
	100kN/m <sup>2</sup> を超える		~		3mを超える	~			100kN/m <sup>2</sup> を超える		~		3mを超える	~		
	それ以外		~		それ以外	~			それ以外		~		それ以外	~		
	100kN/m <sup>2</sup> を超える		~		3mを超える	~			100kN/m <sup>2</sup> を超える		~		3mを超える	~		
	それ以外		~		それ以外	~			それ以外		~		それ以外	~		
	100kN/m <sup>2</sup> を超える		~		3mを超える	~			100kN/m <sup>2</sup> を超える		~		3mを超える	~		
	それ以外		~		それ以外	~			それ以外		~		それ以外	~		
	100kN/m <sup>2</sup> を超える		~		3mを超える	~			100kN/m <sup>2</sup> を超える		~		3mを超える	~		
	それ以外		~		それ以外	~			それ以外		~		それ以外	~		
	100kN/m <sup>2</sup> を超える		~		3mを超える	~			100kN/m <sup>2</sup> を超える		~		3mを超える	~		
	それ以外		~		それ以外	~			それ以外		~		それ以外	~		