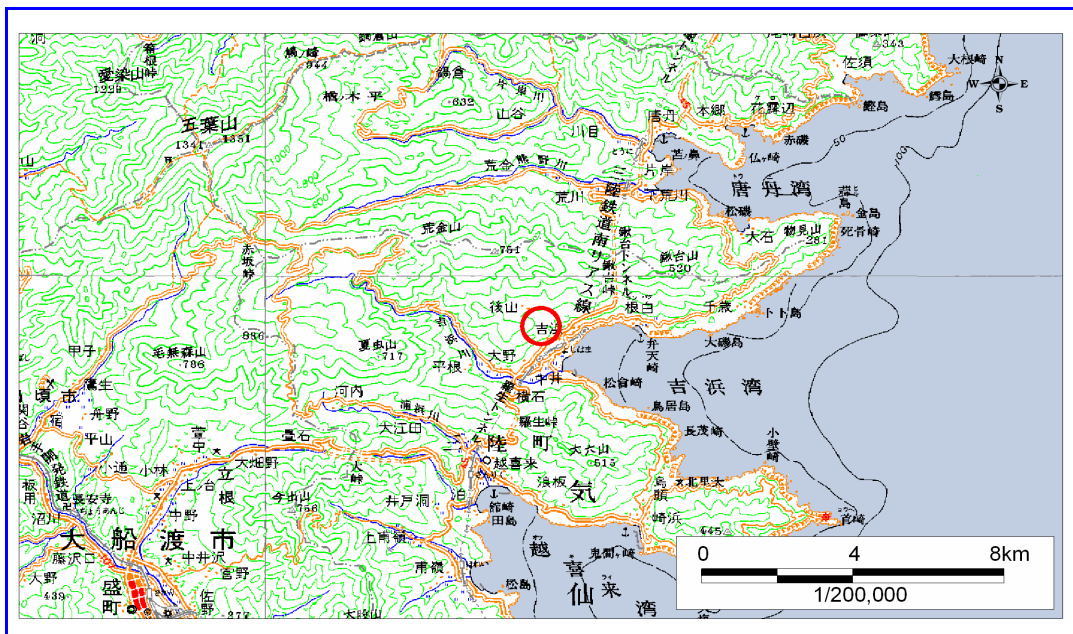


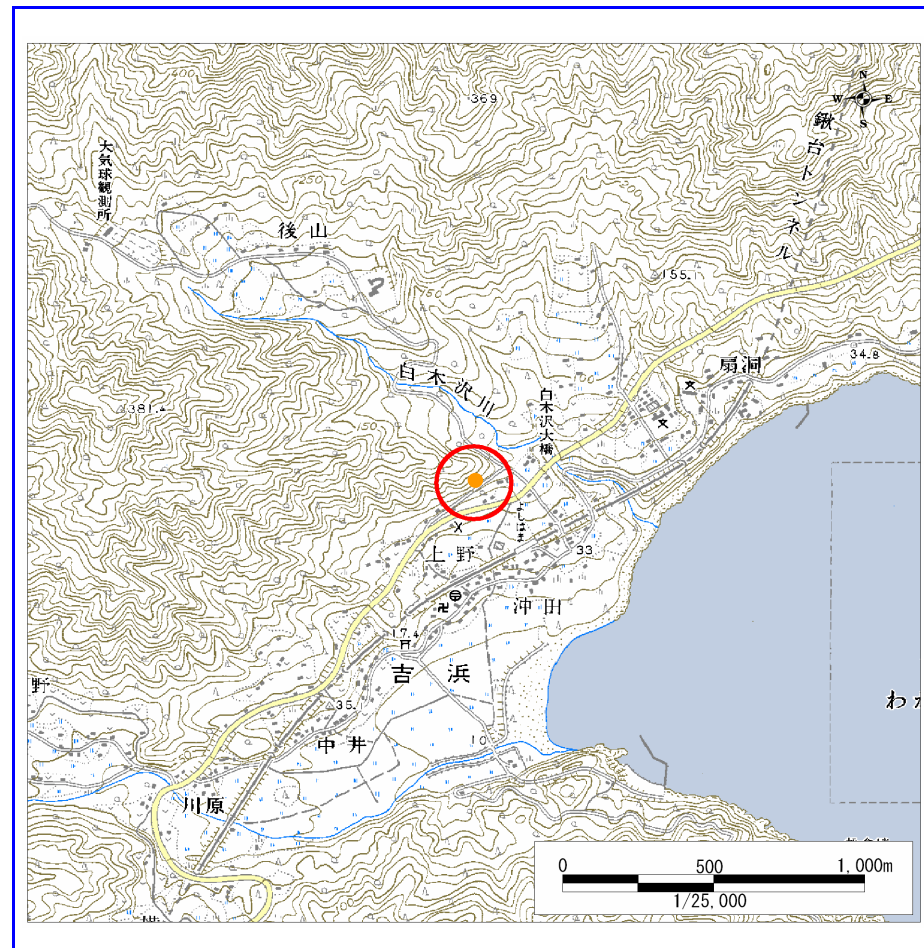
# 土砂災害防止に関する基礎調査(急傾斜地の崩壊)

表紙 概況、位置図

自然現象の種類	急傾斜地の崩壊
箇所番号	159B1001
箇所名	上野-2
所在地	大船渡市三陸町吉浜上野
調査機関	大船渡地方振興局



概況図 (S=1:200,000)



位置図 (S=1:25,000)

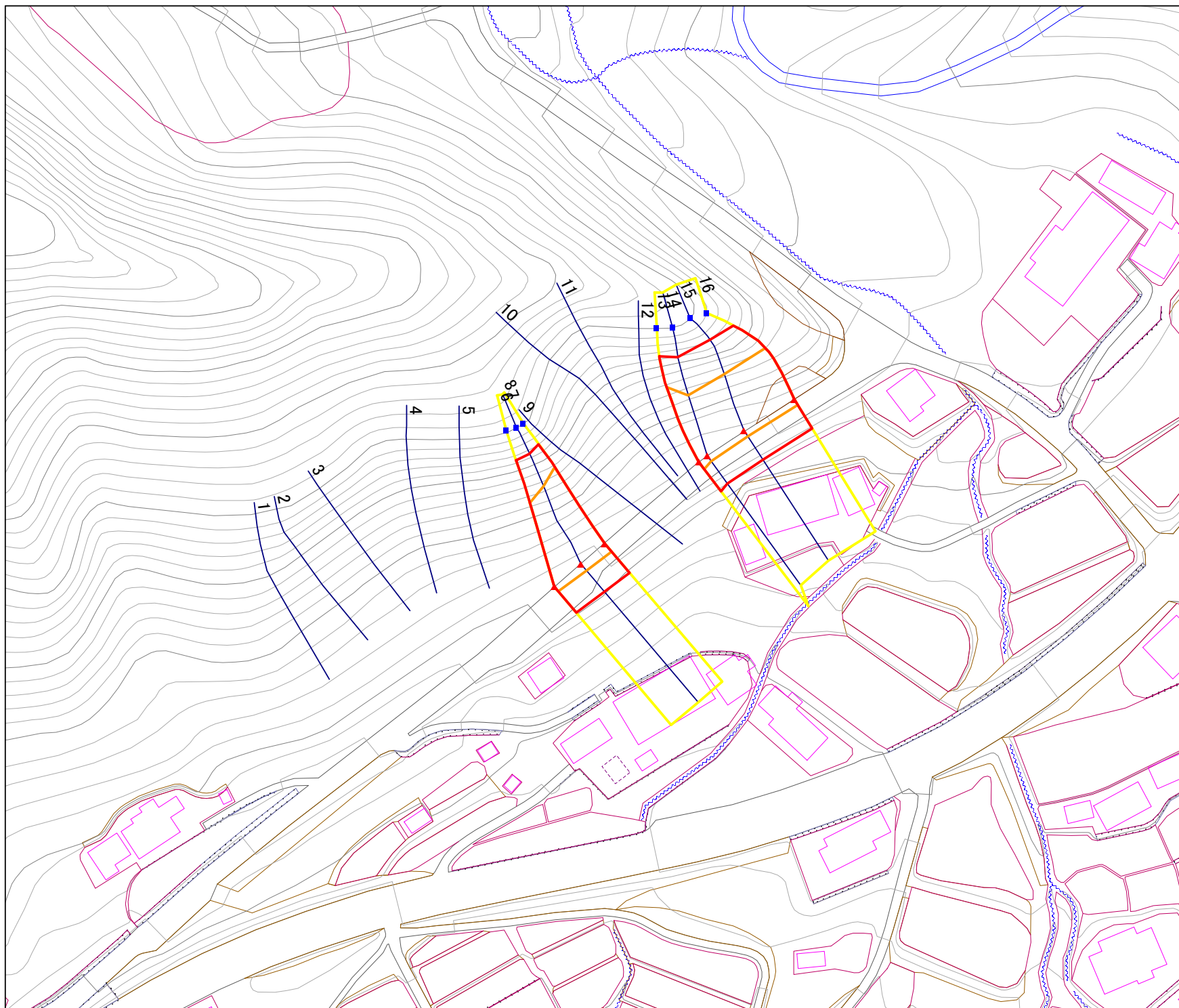
岩手県

様式3-1  
危害のおそれのある  
土地等の設定図



凡例

- 上端
- ▲ 下端
- 著しい危害のおそれのある土地の区域
- 危害のおそれのある土地の区域
- 土石等の堆積高が3mを超える範囲
- 土石等の移動の力が100kN/m<sup>2</sup>を超える範囲
- 横断測線



1:1,000  
0 5 10 20 30 40 50 m

# 急傾斜地の崩壊区域調書

様式3-2 建築物に作用すると想定される衝撃に関する事項 (1/1)

調査年度	平成15年度
------	--------

急傾斜地の位置		159B1001				箇所名				上野-2		所在地		大船渡市三陸町吉浜上野			
横断 測線 番号	急傾斜地の下端に隣接する土地										急傾斜地内						
	土石等の移動の高さと力の大きさ					土砂等の堆積高さと力の大きさ					土石等の移動の高さと力の大きさ			土砂等の堆積高さと力の大きさ			
	区分	高さ (m)	下端からの距離 (m)	力の大きさ (kN/m <sup>2</sup> )	区分	下端からの水平 距離(m)	高さ (m)	力の大きさ (kN/m <sup>2</sup> )	区分	高さ (m)	上端からの比高 (m)	力の大きさ (kN/m <sup>2</sup> )	区分	上端からの比高 (m)	高さ (m)	力の大きさ (kN/m <sup>2</sup> )	
6	100kN/m <sup>2</sup> を超える	1.00	0.00 ~ 1.63	124.95	3mを超える	- ~ -	-	-	100kN/m <sup>2</sup> を超える	1.00	12.69 ~ 26.01	124.95	3mを超える	- ~ -	-	-	
	それ以外	1.00	1.63 ~ 9.42	100.00	それ以外	0.00 ~ 9.42	2.69	14.41	それ以外	1.00	5.00 ~ 12.69	100.00	それ以外	5.00 ~ 26.01	2.69	14.41	
7	100kN/m <sup>2</sup> を超える	1.00	0.00 ~ 2.14	133.18	3mを超える	- ~ -	-	-	100kN/m <sup>2</sup> を超える	1.00	11.53 ~ 26.00	133.18	3mを超える	- ~ -	-	-	
	それ以外	1.00	2.14 ~ 9.92	100.00	それ以外	0.00 ~ 9.92	2.78	14.90	それ以外	1.00	5.00 ~ 11.53	100.00	それ以外	5.00 ~ 26.00	2.78	14.90	
8	100kN/m <sup>2</sup> を超える	1.00	0.00 ~ 2.78	143.84	3mを超える	- ~ -	-	-	100kN/m <sup>2</sup> を超える	1.00	10.75 ~ 27.81	143.84	3mを超える	- ~ -	-	-	
	それ以外	1.00	2.78 ~ 10.56	100.00	それ以外	0.00 ~ 10.56	2.91	15.60	それ以外	1.00	5.00 ~ 10.75	100.00	それ以外	5.00 ~ 27.81	2.91	15.60	
13	100kN/m <sup>2</sup> を超える	1.00	0.00 ~ 2.33	136.35	3mを超える	- ~ -	-	-	100kN/m <sup>2</sup> を超える	1.00	11.14 ~ 25.41	136.35	3mを超える	- ~ -	-	-	
	それ以外	1.00	2.33 ~ 10.12	100.00	それ以外	0.00 ~ 10.12	2.83	15.17	それ以外	1.00	5.00 ~ 11.14	100.00	それ以外	5.00 ~ 25.41	2.83	15.17	
14	100kN/m <sup>2</sup> を超える	1.00	0.00 ~ 1.61	124.62	3mを超える	- ~ -	-	-	100kN/m <sup>2</sup> を超える	1.00	12.05 ~ 22.00	124.62	3mを超える	- ~ -	-	-	
	それ以外	1.00	1.61 ~ 9.40	100.00	それ以外	0.00 ~ 9.40	2.43	13.00	それ以外	1.00	5.00 ~ 12.05	100.00	それ以外	5.00 ~ 22.00	2.43	13.00	
15	100kN/m <sup>2</sup> を超える	1.00	0.00 ~ 1.66	125.47	3mを超える	- ~ -	-	-	100kN/m <sup>2</sup> を超える	1.00	11.78 ~ 21.34	125.47	3mを超える	- ~ -	-	-	
	それ以外	1.00	1.66 ~ 9.45	100.00	それ以外	0.00 ~ 9.45	2.45	13.11	それ以外	1.00	5.00 ~ 11.78	100.00	それ以外	5.00 ~ 21.34	2.45	13.11	
16	100kN/m <sup>2</sup> を超える	1.00	0.00 ~ 1.59	124.26	3mを超える	- ~ -	-	-	100kN/m <sup>2</sup> を超える	1.00	11.96 ~ 21.33	124.26	3mを超える	- ~ -	-	-	
	それ以外	1.00	1.59 ~ 9.37	100.00	それ以外	0.00 ~ 9.37	2.44	13.04	それ以外	1.00	5.00 ~ 11.96	100.00	それ以外	5.00 ~ 21.33	2.44	13.04	
	100kN/m <sup>2</sup> を超える		~		3mを超える	~			100kN/m <sup>2</sup> を超える		~		3mを超える	~			
	それ以外		~		それ以外	~			それ以外		~		それ以外	~			
	100kN/m <sup>2</sup> を超える		~		3mを超える	~			100kN/m <sup>2</sup> を超える		~		3mを超える	~			
	それ以外		~		それ以外	~			それ以外		~		それ以外	~			
	100kN/m <sup>2</sup> を超える		~		3mを超える	~			100kN/m <sup>2</sup> を超える		~		3mを超える	~			
	それ以外		~		それ以外	~			それ以外		~		それ以外	~			
	100kN/m <sup>2</sup> を超える		~		3mを超える	~			100kN/m <sup>2</sup> を超える		~		3mを超える	~			
	それ以外		~		それ以外	~			それ以外		~		それ以外	~			
	100kN/m <sup>2</sup> を超える		~		3mを超える	~			100kN/m <sup>2</sup> を超える		~		3mを超える	~			
	それ以外		~		それ以外	~			それ以外		~		それ以外	~			
	100kN/m <sup>2</sup> を超える		~		3mを超える	~			100kN/m <sup>2</sup> を超える		~		3mを超える	~			
	それ以外		~		それ以外	~			それ以外		~		それ以外	~			