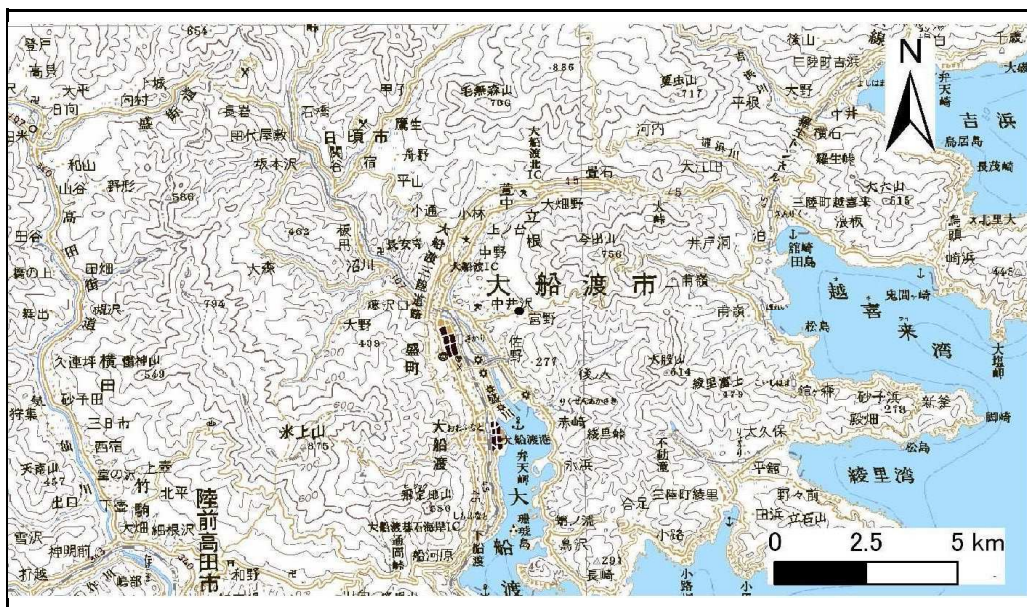


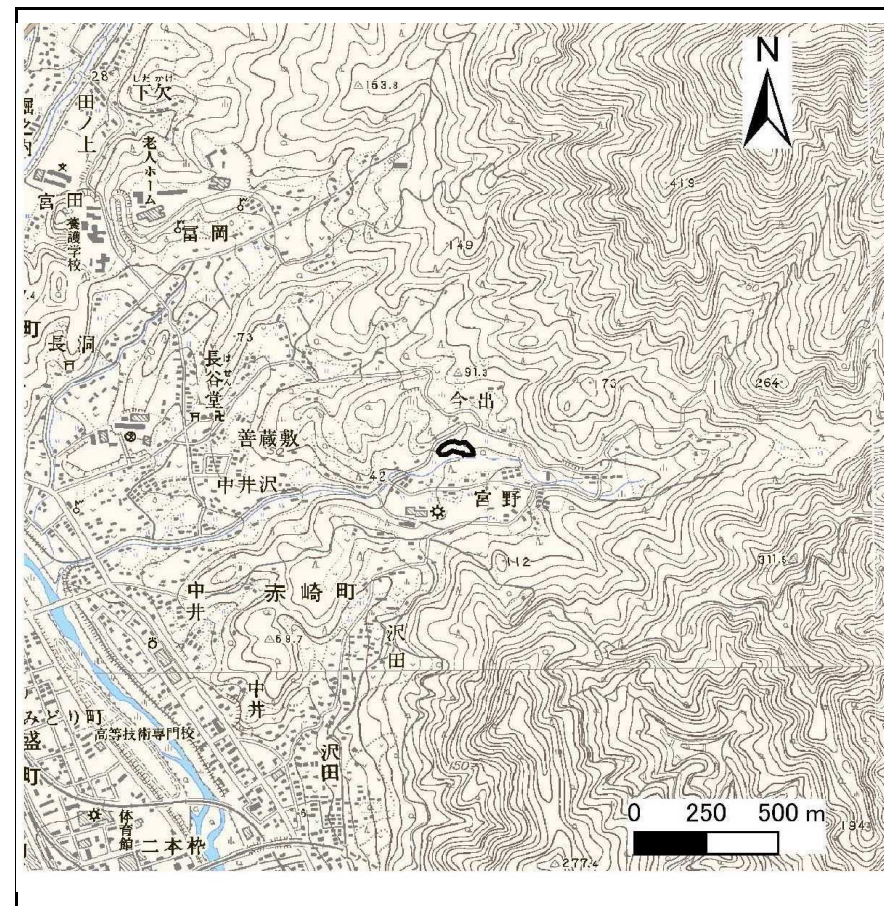
土砂災害防止に関する基礎調査(急傾斜地の崩壊)

表紙 概況、位置図

| | |
|---------|---------------------|
| 自然現象の種類 | 急傾斜地の崩壊 |
| 箇所番号 | 158F1004 |
| 箇所名 | 善蔵敷-4 |
| 所在地 | 大船渡市猪川町字善蔵敷 |
| 調査機関 | 沿岸広域振興局土木部大船渡土木センター |



位置図(S=1:200,000)



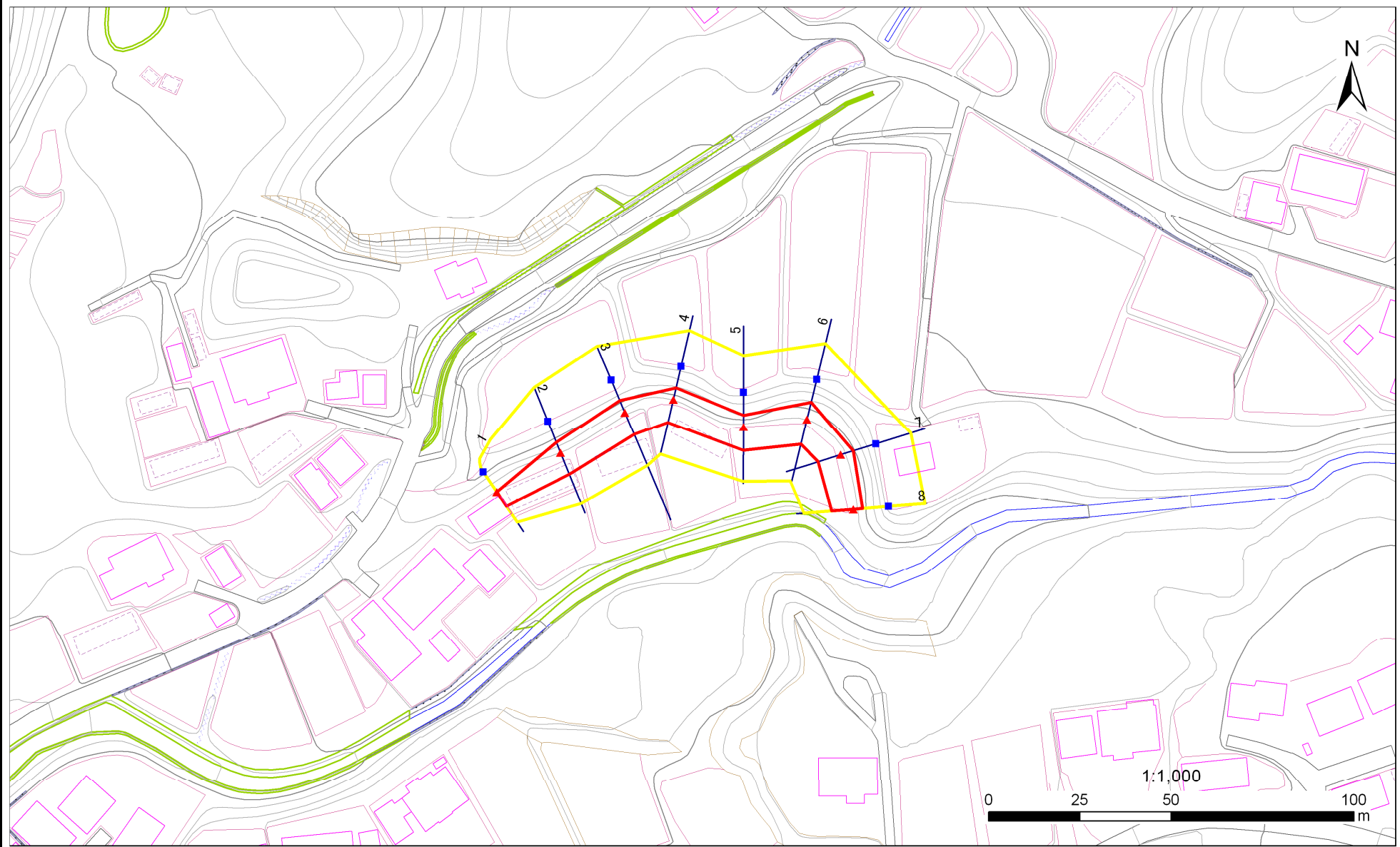
概況図(S=1:25,000)

急傾斜地の崩壊区域調査

様式3-1 危害のおそれのある土地、著しい危害のおそれのある土地の設定図

調査年度 平成23年度

急傾斜地の位置 箇所番号 158F-1004 箇所名 善蔵敷-4 所在地 大船渡市猪川町字善蔵敷



- | | | | | |
|----|------|--------|---------------------|--|
| 凡例 | ■ 上端 | — 横断測線 | — 危害のおそれのある土地の区域 | — 土石等の移動による力が100kN/m ² を超える範囲 |
| | ▲ 下端 | | — 著しい危害のおそれのある土地の区域 | — 土石等の堆積高が3mを超える範囲 |

急傾斜地の崩壊区域調書

様式3-2 建築物に作用すると想定される衝撃に関する事項(1/1)

調査年度

平成23年度

| 急傾斜地の位置 | | 箇所番号 | | 158F1004 | | 箇所名 | | 善蔵敷-4 | | 所在地 | | 大船渡市猪川町字善蔵敷 | | | | |
|----------------|---------------------------|-----------|----------------|-------------------------------|---------------|------------------|-----------|-------------------------------|---------------------------|-----------|----------------|-------------------------------|---------------|----------------|-----------|-------------------------------|
| 横断 測線 番号 | 急傾斜地の下端に隣接する土地 | | | | | | | | 急傾斜地内 | | | | | | | |
| | 土石等の移動の高さと力の大きさ | | | | 土石等の堆積高さとの大きさ | | | | 土石等の移動の高さと力の大きさ | | | | 土石等の堆積高さとの大きさ | | | |
| | 区分 | 高さ (m) | 下端からの距離 (m) | 力の大きさ (kN/m ²) | 区分 | 下端からの水平 距離(m) | 高さ (m) | 力の大きさ (kN/m ²) | 区分 | 高さ (m) | 上端からの比高 (m) | 力の大きさ (kN/m ²) | 区分 | 上端からの比高 (m) | 高さ (m) | 力の大きさ (kN/m ²) |
| 1 | 100kN/m ² を超える | - | - ~ - | - | 3mを超える | - ~ - | - | - | 100kN/m ² を超える | - | - ~ - | - | 3mを超える | - ~ - | - | - |
| | それ以外 | 1.00 | 0.00 ~ 4.77 | 59.40 | それ以外 | 0.00 ~ 0.00 | 1.76 | 8.88 | それ以外 | 1.00 | 5.00 ~ 5.00 | 59.40 | それ以外 | 5.00 ~ 5.00 | 1.76 | 8.88 |
| 2 | 100kN/m ² を超える | - | - ~ - | - | 3mを超える | - ~ - | - | - | 100kN/m ² を超える | - | - ~ - | - | 3mを超える | - ~ - | - | - |
| | それ以外 | 1.00 | 0.00 ~ 6.36 | 80.01 | それ以外 | 0.00 ~ 6.36 | 1.80 | 9.08 | それ以外 | 1.00 | 5.00 ~ 7.50 | 80.01 | それ以外 | 5.00 ~ 7.50 | 1.80 | 9.08 |
| 3 | 100kN/m ² を超える | - | - ~ - | - | 3mを超える | - ~ - | - | - | 100kN/m ² を超える | - | - ~ - | - | 3mを超える | - ~ - | - | - |
| | それ以外 | 1.00 | 0.00 ~ 6.56 | 82.72 | それ以外 | 0.00 ~ 6.56 | 1.81 | 9.16 | それ以外 | 1.00 | 5.00 ~ 7.90 | 82.72 | それ以外 | 5.00 ~ 7.90 | 1.81 | 9.16 |
| 4 | 100kN/m ² を超える | - | - ~ - | - | 3mを超える | - ~ - | - | - | 100kN/m ² を超える | - | - ~ - | - | 3mを超える | - ~ - | - | - |
| | それ以外 | 1.00 | 0.00 ~ 6.45 | 81.18 | それ以外 | 0.00 ~ 6.45 | 1.82 | 9.18 | それ以外 | 1.00 | 5.00 ~ 7.70 | 81.18 | それ以外 | 5.00 ~ 7.70 | 1.82 | 9.18 |
| 5 | 100kN/m ² を超える | - | - ~ - | - | 3mを超える | - ~ - | - | - | 100kN/m ² を超える | - | - ~ - | - | 3mを超える | - ~ - | - | - |
| | それ以外 | 1.00 | 0.00 ~ 6.37 | 80.18 | それ以外 | 0.00 ~ 6.37 | 1.78 | 9.00 | それ以外 | 1.00 | 5.00 ~ 7.50 | 80.18 | それ以外 | 5.00 ~ 7.50 | 1.78 | 9.00 |
| 6 | 100kN/m ² を超える | - | - ~ - | - | 3mを超える | - ~ - | - | - | 100kN/m ² を超える | - | - ~ - | - | 3mを超える | - ~ - | - | - |
| | それ以外 | 1.00 | 0.00 ~ 7.00 | 88.75 | それ以外 | 0.00 ~ 0.00 | 1.76 | 8.91 | それ以外 | 1.00 | 5.00 ~ 8.70 | 88.75 | それ以外 | 5.00 ~ 8.70 | 1.76 | 8.91 |
| 7 | 100kN/m ² を超える | - | - ~ - | - | 3mを超える | - ~ - | - | - | 100kN/m ² を超える | - | - ~ - | - | 3mを超える | - ~ - | - | - |
| | それ以外 | 1.00 | 0.00 ~ 6.54 | 82.45 | それ以外 | 0.00 ~ 0.00 | 1.77 | 8.95 | それ以外 | 1.00 | 5.00 ~ 7.80 | 82.45 | それ以外 | 5.00 ~ 7.80 | 1.77 | 8.95 |
| 8 | 100kN/m ² を超える | - | - ~ - | - | 3mを超える | - ~ - | - | - | 100kN/m ² を超える | - | - ~ - | - | 3mを超える | - ~ - | - | - |
| | それ以外 | 1.00 | 0.00 ~ 5.96 | 74.71 | それ以外 | 0.00 ~ 0.00 | 1.70 | 8.59 | それ以外 | 1.00 | 5.00 ~ 6.80 | 74.71 | それ以外 | 5.00 ~ 6.80 | 1.70 | 8.59 |
| | 100kN/m ² を超える | | ~ | | 3mを超える | ~ | | | 100kN/m ² を超える | | ~ | | 3mを超える | ~ | | |
| | それ以外 | | ~ | | それ以外 | ~ | | | それ以外 | | ~ | | それ以外 | ~ | | |
| | 100kN/m ² を超える | | ~ | | 3mを超える | ~ | | | 100kN/m ² を超える | | ~ | | 3mを超える | ~ | | |
| | それ以外 | | ~ | | それ以外 | ~ | | | それ以外 | | ~ | | それ以外 | ~ | | |
| | 100kN/m ² を超える | | ~ | | 3mを超える | ~ | | | 100kN/m ² を超える | | ~ | | 3mを超える | ~ | | |
| | それ以外 | | ~ | | それ以外 | ~ | | | それ以外 | | ~ | | それ以外 | ~ | | |
| | 100kN/m ² を超える | | ~ | | 3mを超える | ~ | | | 100kN/m ² を超える | | ~ | | 3mを超える | ~ | | |
| | それ以外 | | ~ | | それ以外 | ~ | | | それ以外 | | ~ | | それ以外 | ~ | | |
| | 100kN/m ² を超える | | ~ | | 3mを超える | ~ | | | 100kN/m ² を超える | | ~ | | 3mを超える | ~ | | |
| | それ以外 | | ~ | | それ以外 | ~ | | | それ以外 | | ~ | | それ以外 | ~ | | |