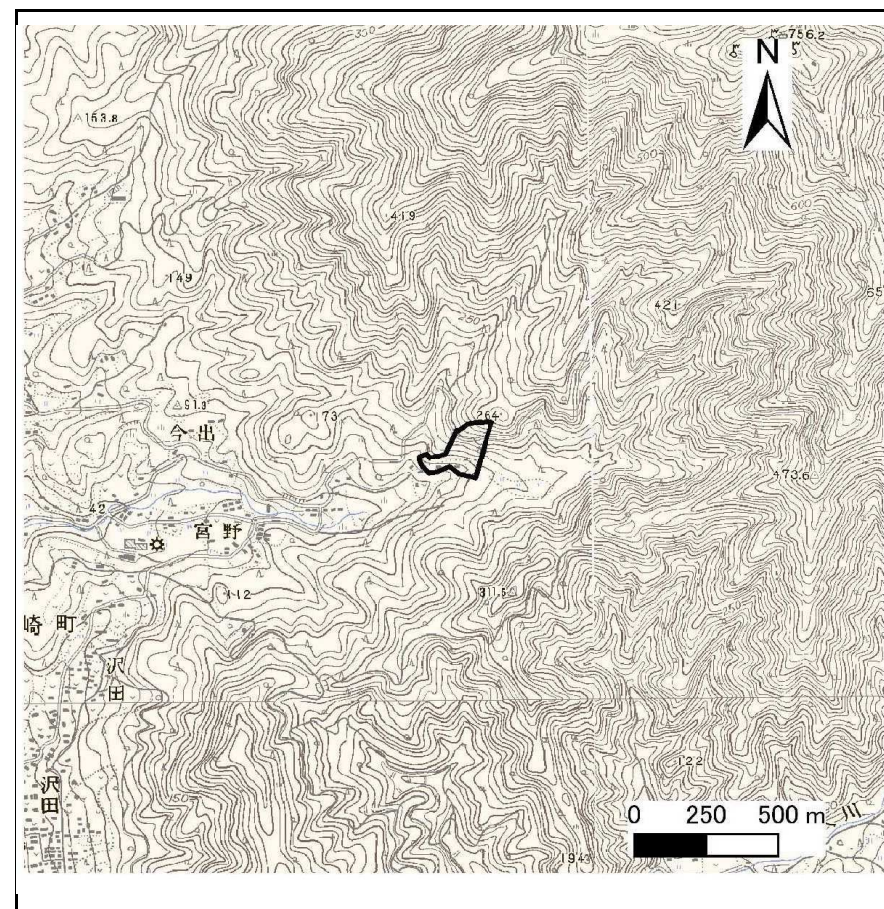


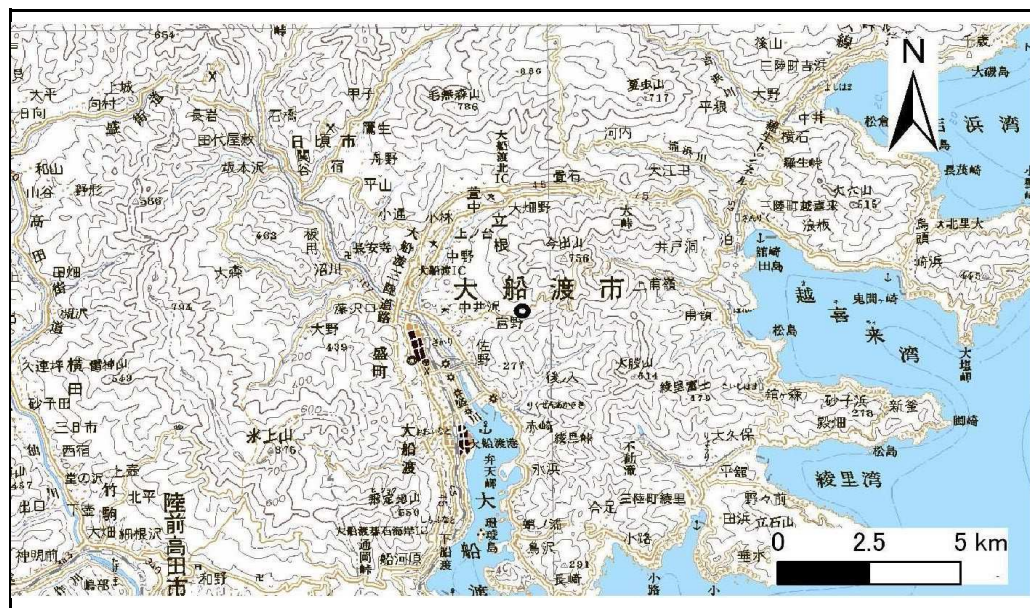
土砂災害防止に関する基礎調査(急傾斜地の崩壊)

表紙 概況、位置図

| | |
|---------|---------------------|
| 自然現象の種類 | 急傾斜地の崩壊 |
| 箇所番号 | 158E1003 |
| 箇所名 | 今出 |
| 所在地 | 大船渡市猪川町字今出 |
| 調査機関 | 沿岸広域振興局土木部大船渡土木センター |



概況図(S=1:25,000)



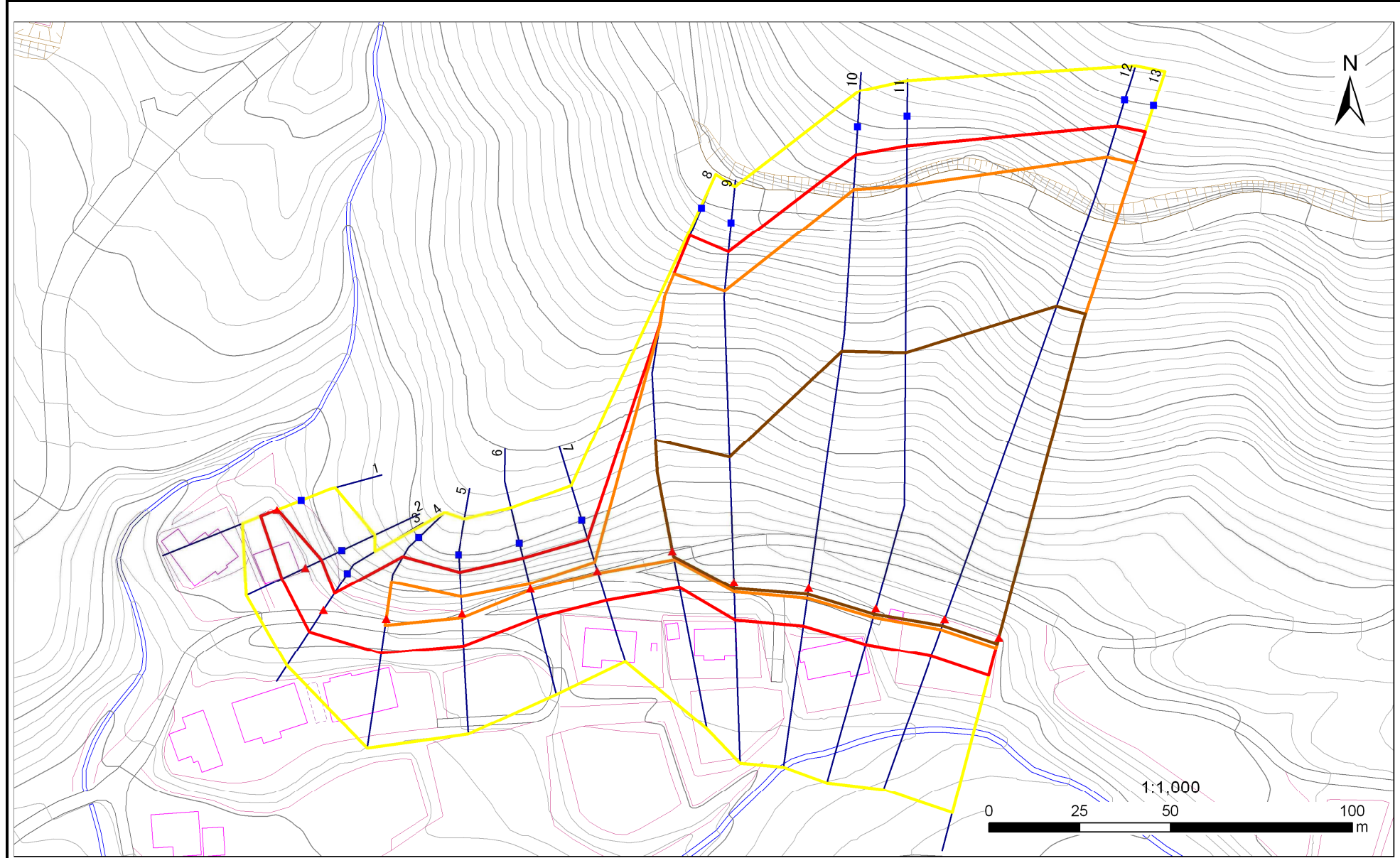
位置図(S=1:200,000)

急傾斜地の崩壊区域調書

様式3-1 危害のおそれのある土地、著しい危害のおそれのある土地の設定図

調査年度 平成23年度

急傾斜地の位置 箇所番号 158E1003 箇所名 今出 所在地 大船渡市猪川町字今出



| 凡例 | |
|------|--|
| ■ 上端 | — 横断測線 |
| ▲ 下端 | — 黄色 危害のおそれのある土地の区域 |
| | — 赤色 著しい危害のおそれのある土地の区域 |
| | — オレンジ色 土石等の移動による力が100kN/m ² を超える範囲 |
| | — 茶色 土石等の堆積高が3mを超える範囲 |

急傾斜地の崩壊区域調書

様式3-2 建築物に作用すると想定される衝撃に関する事項(1/1)

| | | | | | | | | | | | | | | 調査年度 | | 平成23年度 | | | |
|----------------|---------------------------|-----------|----------------|-------------------------------|---------------|------------------|-----------|-------------------------------|---------------------------|-----------|----------------|-------------------------------|---------------|----------------|-----------|-------------------------------|------------|--|--|
| 急傾斜地の位置 | | 箇所番号 | | | 158E1003 | | | 箇所名 | | | 今出 | | | 所在地 | | | 大船渡市猪川町字今出 | | |
| 横断 測線 番号 | 急傾斜地の下端に隣接する土地 | | | | | | | | 急傾斜地内 | | | | | | | | | | |
| | 土石等の移動の高さと力の大きさ | | | | 土石等の堆積高さとの大きさ | | | | 土石等の移動の高さと力の大きさ | | | | 土石等の堆積高さとの大きさ | | | | | | |
| | 区分 | 高さ (m) | 下端からの距離 (m) | 力の大きさ (kN/m ²) | 区分 | 下端からの水平 距離(m) | 高さ (m) | 力の大きさ (kN/m ²) | 区分 | 高さ (m) | 上端からの比高 (m) | 力の大きさ (kN/m ²) | 区分 | 上端からの比高 (m) | 高さ (m) | 力の大きさ (kN/m ²) | | | |
| 1 | 100kN/m ² を超える | - | - ~ - | - | 3mを超える | - ~ - | - | - | 100kN/m ² を超える | - | - ~ - | - | 3mを超える | - ~ - | - | - | | | |
| | それ以外 | 1.00 | 0.00 ~ 4.85 | 60.40 | それ以外 | 0.00 ~ 0.00 | 1.71 | 8.63 | それ以外 | 1.00 | 5.00 ~ 5.10 | 60.40 | それ以外 | 5.00 ~ 5.10 | 1.71 | 8.63 | | | |
| 2 | 100kN/m ² を超える | - | - ~ - | - | 3mを超える | - ~ - | - | - | 100kN/m ² を超える | - | - ~ - | - | 3mを超える | - ~ - | - | - | | | |
| | それ以外 | 1.00 | 0.00 ~ 7.11 | 90.37 | それ以外 | 0.00 ~ 7.11 | 1.81 | 9.14 | それ以外 | 1.00 | 5.00 ~ 9.00 | 90.37 | それ以外 | 5.00 ~ 9.00 | 1.81 | 9.14 | | | |
| 3 | 100kN/m ² を超える | - | - ~ - | - | 3mを超える | - ~ - | - | - | 100kN/m ² を超える | - | - ~ - | - | 3mを超える | - ~ - | - | - | | | |
| | それ以外 | 1.00 | 0.00 ~ 7.23 | 92.01 | それ以外 | 0.00 ~ 0.00 | 1.77 | 8.92 | それ以外 | 1.00 | 5.00 ~ 9.20 | 92.01 | それ以外 | 5.00 ~ 9.20 | 1.77 | 8.92 | | | |
| 4 | 100kN/m ² を超える | 1.00 | 0.00 ~ 1.90 | 129.21 | 3mを超える | - ~ - | - | - | 100kN/m ² を超える | 1.00 | 10.61 ~ 18.05 | 129.21 | 3mを超える | - ~ - | - | - | | | |
| | それ以外 | 1.00 | 1.90 ~ 9.68 | 100.00 | それ以外 | 0.00 ~ 9.68 | 2.31 | 11.68 | それ以外 | 1.00 | 5.00 ~ 10.61 | 100.00 | それ以外 | 5.00 ~ 18.05 | 2.31 | 11.68 | | | |
| 5 | 100kN/m ² を超える | 1.00 | 0.00 ~ 1.31 | 119.91 | 3mを超える | - ~ - | - | - | 100kN/m ² を超える | 1.00 | 12.04 ~ 16.74 | 119.91 | 3mを超える | - ~ - | - | - | | | |
| | それ以外 | 1.00 | 1.31 ~ 9.10 | 100.00 | それ以外 | 0.00 ~ 9.10 | 2.69 | 13.61 | それ以外 | 1.00 | 5.00 ~ 12.04 | 100.00 | それ以外 | 5.00 ~ 16.74 | 2.69 | 13.61 | | | |
| 6 | 100kN/m ² を超える | 1.00 | 0.00 ~ 0.41 | 106.05 | 3mを超える | - ~ - | - | - | 100kN/m ² を超える | 1.00 | 13.60 ~ 15.09 | 106.05 | 3mを超える | - ~ - | - | - | | | |
| | それ以外 | 1.00 | 0.41 ~ 8.19 | 100.00 | それ以外 | 0.00 ~ 8.19 | 2.83 | 14.30 | それ以外 | 1.00 | 5.00 ~ 13.60 | 100.00 | それ以外 | 5.00 ~ 15.09 | 2.83 | 14.30 | | | |
| 7 | 100kN/m ² を超える | 1.00 | 0.00 ~ 0.76 | 111.40 | 3mを超える | - ~ - | - | - | 100kN/m ² を超える | 1.00 | 10.96 ~ 13.18 | 111.40 | 3mを超える | - ~ - | - | - | | | |
| | それ以外 | 1.00 | 0.76 ~ 8.55 | 100.00 | それ以外 | 0.00 ~ 8.55 | 2.34 | 11.82 | それ以外 | 1.00 | 5.00 ~ 10.96 | 100.00 | それ以外 | 5.00 ~ 13.18 | 2.34 | 11.82 | | | |
| 8 | 100kN/m ² を超える | 1.00 | 0.00 ~ 2.43 | 137.95 | 3mを超える | 0.00 ~ 1.61 | 3.64 | 18.38 | 100kN/m ² を超える | 1.00 | 11.96 ~ 58.73 | 137.95 | 3mを超える | 40.00 ~ 58.73 | 3.64 | 18.38 | | | |
| | それ以外 | 1.00 | 2.43 ~ 10.21 | 100.00 | それ以外 | 1.61 ~ 10.21 | 3.00 | 15.16 | それ以外 | 1.00 | 5.00 ~ 11.96 | 100.00 | それ以外 | 5.00 ~ 40.00 | 3.00 | 15.16 | | | |
| 9 | 100kN/m ² を超える | 1.00 | 0.00 ~ 2.62 | 141.12 | 3mを超える | 0.00 ~ 1.68 | 3.67 | 18.57 | 100kN/m ² を超える | 1.00 | 11.64 ~ 61.34 | 141.12 | 3mを超える | 40.00 ~ 61.34 | 3.67 | 18.57 | | | |
| | それ以外 | 1.00 | 2.62 ~ 10.40 | 100.00 | それ以外 | 1.68 ~ 10.40 | 3.00 | 15.16 | それ以外 | 1.00 | 5.00 ~ 11.64 | 100.00 | それ以外 | 5.00 ~ 40.00 | 3.00 | 15.16 | | | |
| 10 | 100kN/m ² を超える | 1.00 | 0.00 ~ 2.93 | 146.42 | 3mを超える | 0.00 ~ 1.80 | 3.74 | 18.92 | 100kN/m ² を超える | 1.00 | 11.21 ~ 82.47 | 146.42 | 3mを超える | 40.00 ~ 82.47 | 3.74 | 18.92 | | | |
| | それ以外 | 1.00 | 2.93 ~ 10.71 | 100.00 | それ以外 | 1.80 ~ 10.71 | 3.00 | 15.16 | それ以外 | 1.00 | 5.00 ~ 11.21 | 100.00 | それ以外 | 5.00 ~ 40.00 | 3.00 | 15.16 | | | |
| 11 | 100kN/m ² を超える | 1.00 | 0.00 ~ 2.58 | 140.59 | 3mを超える | 0.00 ~ 1.67 | 3.67 | 18.52 | 100kN/m ² を超える | 1.00 | 11.71 ~ 83.98 | 140.59 | 3mを超える | 40.00 ~ 83.98 | 3.67 | 18.52 | | | |
| | それ以外 | 1.00 | 2.58 ~ 10.37 | 100.00 | それ以外 | 1.67 ~ 10.37 | 3.00 | 15.16 | それ以外 | 1.00 | 5.00 ~ 11.71 | 100.00 | それ以外 | 5.00 ~ 40.00 | 3.00 | 15.16 | | | |
| 12 | 100kN/m ² を超える | 1.00 | 0.00 ~ 3.15 | 150.28 | 3mを超える | 0.00 ~ 1.89 | 3.80 | 19.20 | 100kN/m ² を超える | 1.00 | 10.95 ~ 101.14 | 150.28 | 3mを超える | 40.00 ~ 101.14 | 3.80 | 19.20 | | | |
| | それ以外 | 1.00 | 3.15 ~ 10.93 | 100.00 | それ以外 | 1.89 ~ 10.93 | 3.00 | 15.16 | それ以外 | 1.00 | 5.00 ~ 10.95 | 100.00 | それ以外 | 5.00 ~ 40.00 | 3.00 | 15.16 | | | |
| 13 | 100kN/m ² を超える | 1.00 | 0.00 ~ 3.09 | 149.31 | 3mを超える | 0.00 ~ 1.87 | 3.78 | 19.13 | 100kN/m ² を超える | 1.00 | 11.01 ~ 101.09 | 149.31 | 3mを超える | 40.00 ~ 101.09 | 3.78 | 19.13 | | | |
| | それ以外 | 1.00 | 3.09 ~ 10.88 | 100.00 | それ以外 | 1.87 ~ 10.88 | 3.00 | 15.16 | それ以外 | 1.00 | 5.00 ~ 11.01 | 100.00 | それ以外 | 5.00 ~ 40.00 | 3.00 | 15.16 | | | |
| | 100kN/m ² を超える | | ~ | | 3mを超える | ~ | | | 100kN/m ² を超える | | ~ | | 3mを超える | ~ | | | | | |
| | それ以外 | | ~ | | それ以外 | ~ | | | それ以外 | | ~ | | それ以外 | ~ | | | | | |
| | 100kN/m ² を超える | | ~ | | 3mを超える | ~ | | | 100kN/m ² を超える | | ~ | | 3mを超える | ~ | | | | | |
| | それ以外 | | ~ | | それ以外 | ~ | | | それ以外 | | ~ | | それ以外 | ~ | | | | | |