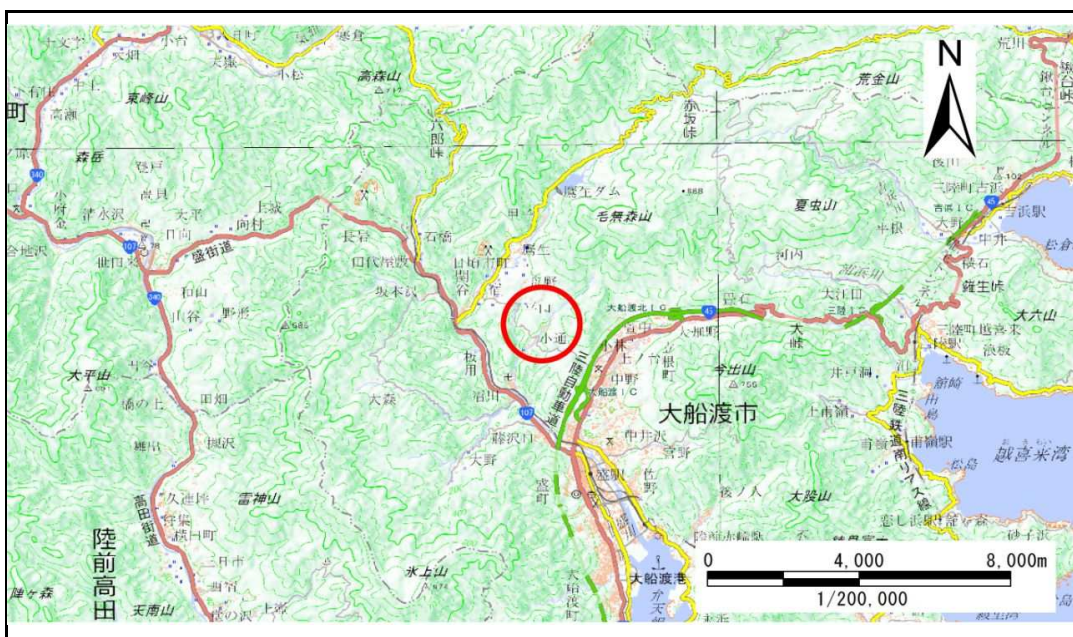


土砂災害防止に関する基礎調査(急傾斜地の崩壊)

表紙 概況、位置図

自然現象の種類	急傾斜地の崩壊
箇所番号	158E1001
箇所名	上小通-2
所在地	大船渡市日頃市町字上小通
調査機関	沿岸広域振興局土木部大船渡土木センター



位置図(S=1:200,000)



概況図(S=1:25,000)

国土地理院の電子地形図200000『一関』及び電子地形図25000『盛』を掲載

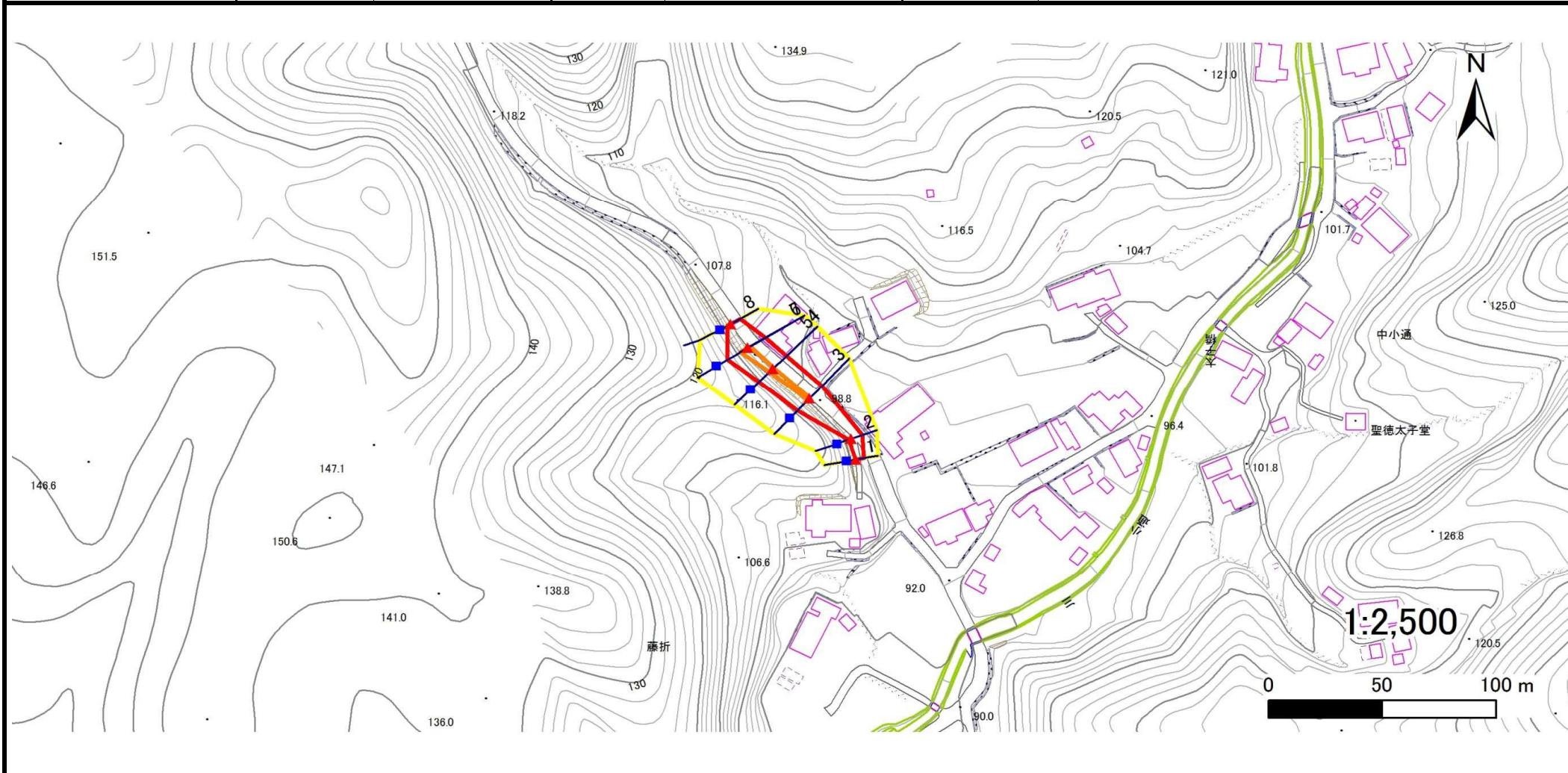
急傾斜地の崩壊区域調査

様式3-1 危害のおそれのある土地、著しい危害のおそれのある土地の設定図

調査年度

平成28年度

急傾斜地の位置 | 箇所番号 | 158E1001 | 箇所名 | 上小通-2 | 所在地 | 大船渡市日頃市町字上小通



凡例	■ 上端	— 横断測線	■ 危害のおそれのある土地の区域	■ 土石等の移動による力が100kN/m ² を超える範囲
	▲ 下端		■ 著しい危害のおそれのある土地の区域	■ 土石等の堆積高が3mを超える範囲

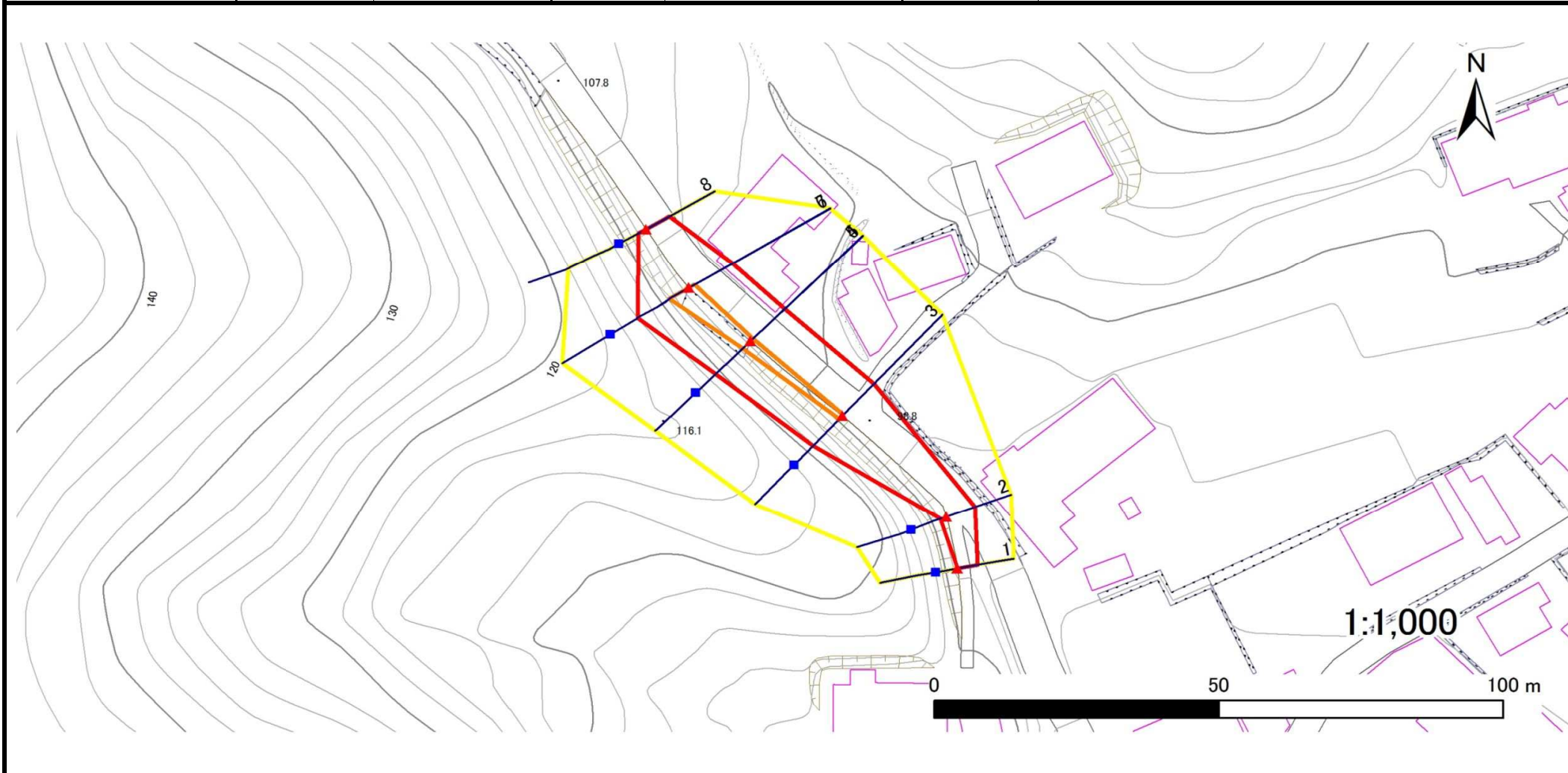
急傾斜地の崩壊区域調書

様式3-1 危害のおそれのある土地、著しい危害のおそれのある土地の設定図

調査年度

平成28年度

急傾斜地の位置 | 箇所番号 | 158E1001 | 箇所名 | 上小通-2 | 所在地 | 大船渡市日頃市町字上小通



凡例

- | | | | |
|--|--|--|--|
| ■ 上端 | — 横断測線 | 危険のおそれのある土地の区域 | 土石等の移動による力が100kN/m ² を超える範囲 |
| ▲ 下端 | | 著しい危害のおそれのある土地の区域 | 土石等の堆積高が3mを超える範囲 |

急傾斜地の崩壊区域調書

様式3-2 建築物に作用すると想定される衝撃に関する事項(1/1)

調査年度

平成28年度

急傾斜地の位置		箇所番号 158E1001			箇所名 上小通-2				所在地 大船渡市日頃市町字上小通							
横断 測線 番号	急傾斜地の下端に隣接する土地								急傾斜地内							
	土石等の移動の高さと力の大きさ				土石等の堆積高さと力の大きさ				土石等の移動の高さと力の大きさ				土石等の堆積高さと力の大きさ			
	区分	高さ (m)	下端からの距離 (m)	力の大きさ (kN/m ²)	区分	下端からの水平 距離(m)	高さ (m)	力の大きさ (kN/m ²)	区分	高さ (m)	上端からの比高 (m)	力の大きさ (kN/m ²)	区分	上端からの比高 (m)	高さ (m)	力の大きさ (kN/m ²)
1	100kN/m ² を超える	—	— ~ —	—	3mを超える	— ~ —	—	—	100kN/m ² を超える	—	— ~ —	—	3mを超える	— ~ —	—	—
	それ以外	1.00	0.00 ~ 3.58	45.25	それ以外	0.00 ~ 3.58	2.18	11.68	それ以外	1.00	5.00 ~ 5.00	45.25	それ以外	5.00 ~ 5.00	2.18	11.68
2	100kN/m ² を超える	—	— ~ —	—	3mを超える	— ~ —	—	—	100kN/m ² を超える	—	— ~ —	—	3mを超える	— ~ —	—	—
	それ以外	1.00	0.00 ~ 5.29	66.01	それ以外	0.00 ~ 5.29	1.89	10.11	それ以外	1.00	5.00 ~ 6.02	66.01	それ以外	5.00 ~ 6.02	1.89	10.11
3	100kN/m ² を超える	1.00	0.00 ~ 0.28	104.06	3mを超える	— ~ —	—	—	100kN/m ² を超える	1.00	11.92 ~ 12.74	104.06	3mを超える	— ~ —	—	—
	それ以外	1.00	0.28 ~ 8.06	100.00	それ以外	0.00 ~ 8.06	2.47	13.21	それ以外	1.00	5.00 ~ 11.92	100.00	それ以外	5.00 ~ 12.74	2.47	13.21
4	100kN/m ² を超える	1.00	0.00 ~ 0.63	109.36	3mを超える	— ~ —	—	—	100kN/m ² を超える	1.00	11.86 ~ 13.83	109.36	3mを超える	— ~ —	—	—
	それ以外	1.00	0.63 ~ 8.41	100.00	それ以外	0.00 ~ 8.41	2.46	13.17	それ以外	1.00	5.00 ~ 11.86	100.00	それ以外	5.00 ~ 13.83	2.46	13.17
5	100kN/m ² を超える	1.00	0.00 ~ 0.63	109.36	3mを超える	— ~ —	—	—	100kN/m ² を超える	1.00	11.86 ~ 13.83	109.36	3mを超える	— ~ —	—	—
	それ以外	1.00	0.63 ~ 8.41	100.00	それ以外	0.00 ~ 8.41	2.00	10.68	それ以外	1.00	5.00 ~ 11.86	100.00	それ以外	5.00 ~ 13.83	2.00	10.68
6	100kN/m ² を超える	1.00	0.00 ~ 1.15	117.42	3mを超える	— ~ —	—	—	100kN/m ² を超える	1.00	10.87 ~ 14.44	117.42	3mを超える	— ~ —	—	—
	それ以外	1.00	1.15 ~ 8.94	100.00	それ以外	0.00 ~ 8.94	1.88	10.08	それ以外	1.00	5.00 ~ 10.87	100.00	それ以外	5.00 ~ 14.44	1.88	10.08
7	100kN/m ² を超える	1.00	0.00 ~ 1.15	117.42	3mを超える	— ~ —	—	—	100kN/m ² を超える	1.00	10.87 ~ 14.44	117.42	3mを超える	— ~ —	—	—
	それ以外	1.00	1.15 ~ 8.94	100.00	それ以外	0.00 ~ 8.94	2.32	12.43	それ以外	1.00	5.00 ~ 10.87	100.00	それ以外	5.00 ~ 14.44	2.32	12.43
8	100kN/m ² を超える	—	— ~ —	—	3mを超える	— ~ —	—	—	100kN/m ² を超える	—	— ~ —	—	3mを超える	— ~ —	—	—
	それ以外	1.00	0.00 ~ 4.69	58.52	それ以外	0.00 ~ 4.69	2.19	11.74	それ以外	1.00	5.00 ~ 6.98	58.52	それ以外	5.00 ~ 6.98	2.19	11.74
	100kN/m ² を超える		~		3mを超える	~			100kN/m ² を超える		~		3mを超える	~		
	それ以外		~		それ以外	~			それ以外		~		それ以外	~		
	100kN/m ² を超える		~		3mを超える	~			100kN/m ² を超える		~		3mを超える	~		
	それ以外		~		それ以外	~			それ以外		~		それ以外	~		
	100kN/m ² を超える		~		3mを超える	~			100kN/m ² を超える		~		3mを超える	~		
	それ以外		~		それ以外	~			それ以外		~		それ以外	~		
	100kN/m ² を超える		~		3mを超える	~			100kN/m ² を超える		~		3mを超える	~		
	それ以外		~		それ以外	~			それ以外		~		それ以外	~		