

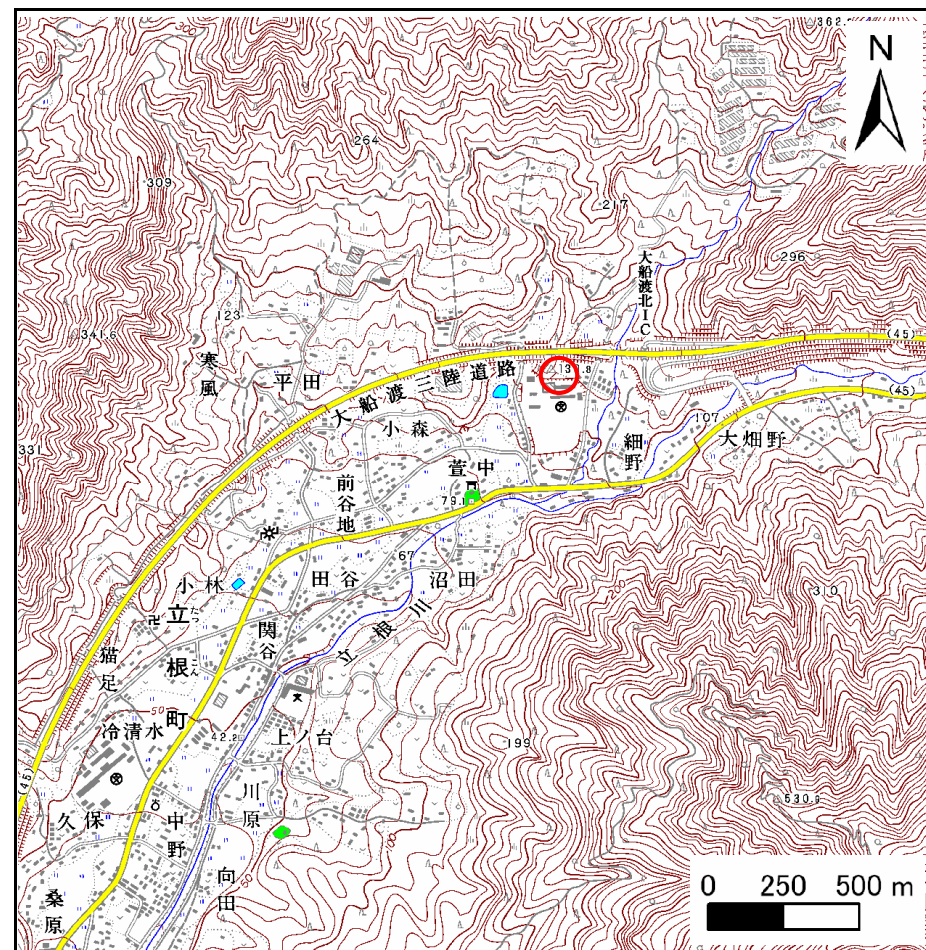
# 土砂災害防止に関する基礎調査(急傾斜地の崩壊)

表紙 概況、位置図

自然現象の種類	急傾斜地の崩壊
箇所番号	158D0054
箇所名	萱中(1)
所在地	大船渡市立根町萱中
調査機関	大船渡地方振興局土木部



概況図(S=1:200,000)



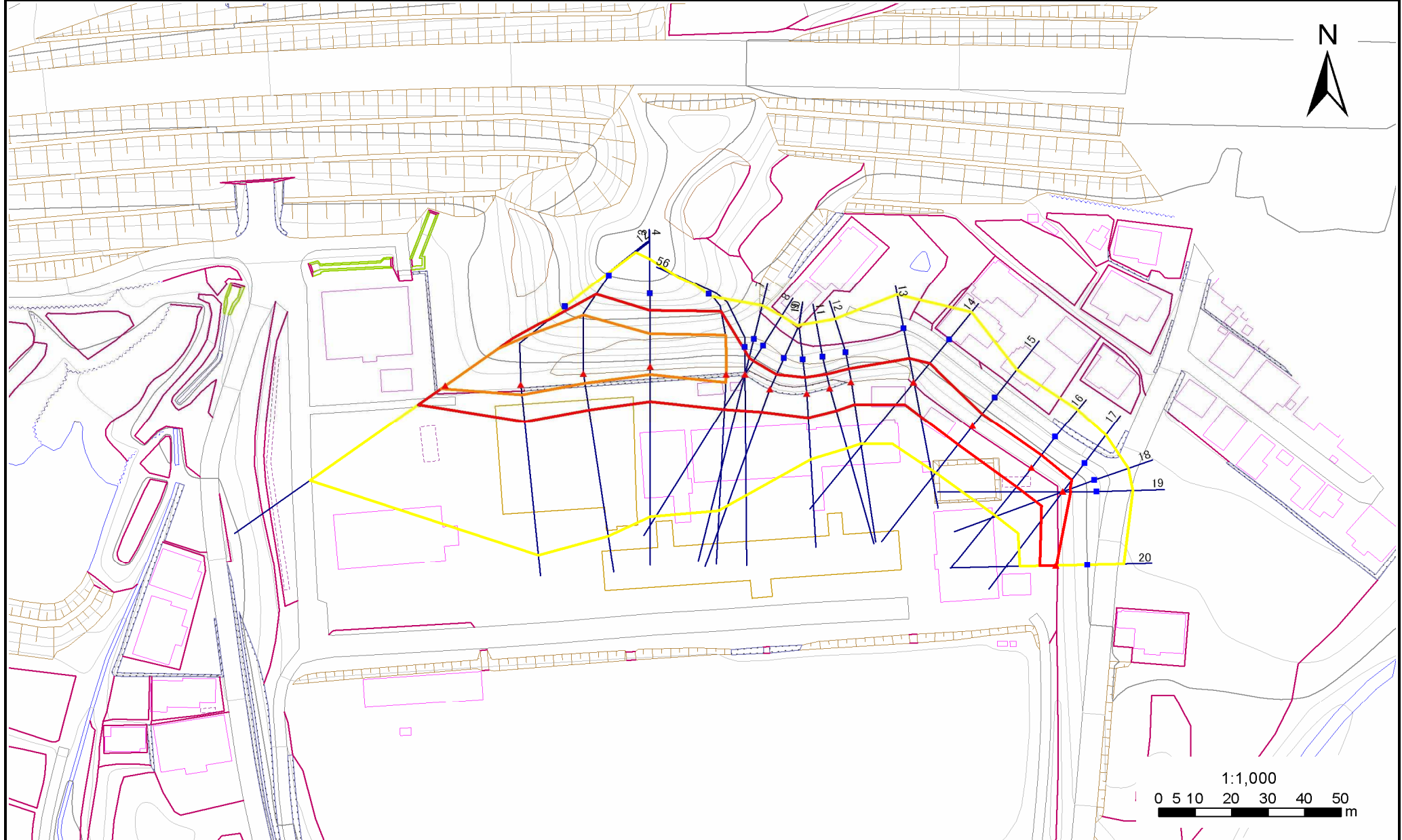
位置図(S=1:25,000)

# 急傾斜地の崩壊区域調書

様式3-1 現地写真・スケッチ等の位置図

調査年度 平成19年度

急傾斜地の位置 箇所番号 158D0054 箇所名 置中(D) 所在地 大船渡市立根町置中



- |           |      |        |                     |  |
|-----------|------|--------|---------------------|--|
| <b>凡例</b> | ■ 上端 | — 横断測線 | — 危害のおそれのある土地の区域    | — 土石等の移動による力が100kN/m <sup>2</sup> を超える範囲 |
|           | ▲ 下端 |        | — 著しい危害のおそれのある土地の区域 | — 土石等の堆積高が3mを超える範囲                       |

## 急傾斜地の崩壊区域調査

様式3-2 建築物に作用すると想定される衝撃に関する事項(1/2)

調査年度	平成19年度
------	--------

急傾斜地の位置		箇所番号			箇所名				所在地							
		158D0054			萱中(1)				大船渡市立根町萱中							
横断 測線 番号	急傾斜地の下端に隣接する土地								急傾斜地内							
	土石等の移動の高さと力の大きさ				土石等の堆積高さとの大きさ				土石等の移動の高さと力の大きさ				土石等の堆積高さとの大きさ			
	区分	高さ (m)	下端からの距離 (m)	力の大きさ (kN/m <sup>2</sup> )	区分	下端からの水平 距離(m)	高さ (m)	力の大きさ (kN/m <sup>2</sup> )	区分	高さ (m)	上端からの比高 (m)	力の大きさ (kN/m <sup>2</sup> )	区分	上端からの比高 (m)	高さ (m)	力の大きさ (kN/m <sup>2</sup> )
1	100kN/m <sup>2</sup> を超える	1.00	0.00 ~ 1.46	122.15	3mを超える	- ~ -	-	-	100kN/m <sup>2</sup> を超える	1.00	12.69 ~ 23.11	122.15	3mを超える	- ~ -	-	-
	それ以外	1.00	1.46 ~ 9.24	100.00	それ以外	0.00 ~ 9.24	2.39	12.54	それ以外	1.00	5.00 ~ 12.69	100.00	それ以外	5.00 ~ 23.11	2.39	12.54
2	100kN/m <sup>2</sup> を超える	1.00	0.00 ~ 2.92	146.40	3mを超える	- ~ -	-	-	100kN/m <sup>2</sup> を超える	1.00	10.77 ~ 24.59	146.40	3mを超える	- ~ -	-	-
	それ以外	1.00	2.92 ~ 10.71	100.00	それ以外	0.00 ~ 10.71	2.85	14.94	それ以外	1.00	5.00 ~ 10.77	100.00	それ以外	5.00 ~ 24.59	2.85	14.94
3	100kN/m <sup>2</sup> を超える	1.00	0.00 ~ 2.76	143.60	3mを超える	- ~ -	-	-	100kN/m <sup>2</sup> を超える	1.00	10.53 ~ 23.59	143.60	3mを超える	- ~ -	-	-
	それ以外	1.00	2.76 ~ 10.55	100.00	それ以外	0.00 ~ 10.55	2.72	14.26	それ以外	1.00	5.00 ~ 10.53	100.00	それ以外	5.00 ~ 23.59	2.72	14.26
4	100kN/m <sup>2</sup> を超える	1.00	0.00 ~ 2.24	134.89	3mを超える	0.00 ~ 0.07	3.05	16.00	100kN/m <sup>2</sup> を超える	1.00	11.87 ~ 21.54	134.89	3mを超える	20.00 ~ 21.54	3.05	16.00
	それ以外	1.00	2.24 ~ 10.03	100.00	それ以外	0.07 ~ 10.03	3.00	15.73	それ以外	1.00	5.00 ~ 11.87	100.00	それ以外	5.00 ~ 20.00	3.00	15.73
5	100kN/m <sup>2</sup> を超える	1.00	0.00 ~ 2.28	135.56	3mを超える	- ~ -	-	-	100kN/m <sup>2</sup> を超える	1.00	10.55 ~ 19.60	135.56	3mを超える	- ~ -	-	-
	それ以外	1.00	2.28 ~ 10.07	100.00	それ以外	0.00 ~ 10.07	2.41	12.64	それ以外	1.00	5.00 ~ 10.55	100.00	それ以外	5.00 ~ 19.60	2.41	12.64
6	100kN/m <sup>2</sup> を超える	-	- ~ -	-	3mを超える	- ~ -	-	-	100kN/m <sup>2</sup> を超える	-	- ~ -	-	3mを超える	- ~ -	-	-
	それ以外	1.00	0.00 ~ 6.18	77.62	それ以外	0.00 ~ 6.18	2.14	11.21	それ以外	1.00	5.00 ~ 9.50	77.62	それ以外	5.00 ~ 9.50	2.14	11.21
7	100kN/m <sup>2</sup> を超える	-	- ~ -	-	3mを超える	- ~ -	-	-	100kN/m <sup>2</sup> を超える	-	- ~ -	-	3mを超える	- ~ -	-	-
	それ以外	1.00	0.00 ~ 7.14	90.78	それ以外	0.00 ~ 7.14	1.91	10.02	それ以外	1.00	5.00 ~ 9.50	90.78	それ以外	5.00 ~ 9.50	1.91	10.02
8	100kN/m <sup>2</sup> を超える	-	- ~ -	-	3mを超える	- ~ -	-	-	100kN/m <sup>2</sup> を超える	-	- ~ -	-	3mを超える	- ~ -	-	-
	それ以外	1.00	0.00 ~ 6.94	87.93	それ以外	0.00 ~ 6.94	1.97	10.34	それ以外	1.00	5.00 ~ 9.50	87.93	それ以外	5.00 ~ 9.50	1.97	10.34
9	100kN/m <sup>2</sup> を超える	-	- ~ -	-	3mを超える	- ~ -	-	-	100kN/m <sup>2</sup> を超える	-	- ~ -	-	3mを超える	- ~ -	-	-
	それ以外	1.00	0.00 ~ 6.98	88.50	それ以外	0.00 ~ 6.98	1.96	10.28	それ以外	1.00	5.00 ~ 9.50	88.50	それ以外	5.00 ~ 9.50	1.96	10.28
10	100kN/m <sup>2</sup> を超える	-	- ~ -	-	3mを超える	- ~ -	-	-	100kN/m <sup>2</sup> を超える	-	- ~ -	-	3mを超える	- ~ -	-	-
	それ以外	1.00	0.00 ~ 7.00	88.80	それ以外	0.00 ~ 7.00	1.95	10.25	それ以外	1.00	5.00 ~ 9.50	88.80	それ以外	5.00 ~ 9.50	1.95	10.25
11	100kN/m <sup>2</sup> を超える	-	- ~ -	-	3mを超える	- ~ -	-	-	100kN/m <sup>2</sup> を超える	-	- ~ -	-	3mを超える	- ~ -	-	-
	それ以外	1.00	0.00 ~ 6.78	85.66	それ以外	0.00 ~ 6.78	1.95	10.25	それ以外	1.00	5.00 ~ 9.00	85.66	それ以外	5.00 ~ 9.00	1.95	10.25
12	100kN/m <sup>2</sup> を超える	-	- ~ -	-	3mを超える	- ~ -	-	-	100kN/m <sup>2</sup> を超える	-	- ~ -	-	3mを超える	- ~ -	-	-
	それ以外	1.00	0.00 ~ 6.54	82.48	それ以外	0.00 ~ 6.54	2.01	10.56	それ以外	1.00	5.00 ~ 9.00	82.48	それ以外	5.00 ~ 9.00	2.01	10.56
13	100kN/m <sup>2</sup> を超える	-	- ~ -	-	3mを超える	- ~ -	-	-	100kN/m <sup>2</sup> を超える	-	- ~ -	-	3mを超える	- ~ -	-	-
	それ以外	1.00	0.00 ~ 6.63	83.65	それ以外	0.00 ~ 0.00	1.57	8.21	それ以外	1.00	5.00 ~ 9.00	83.65	それ以外	5.00 ~ 9.00	1.57	8.21
14	100kN/m <sup>2</sup> を超える	-	- ~ -	-	3mを超える	- ~ -	-	-	100kN/m <sup>2</sup> を超える	-	- ~ -	-	3mを超える	- ~ -	-	-
	それ以外	1.00	0.00 ~ 6.63	83.63	それ以外	0.00 ~ 0.00	1.57	8.21	それ以外	1.00	5.00 ~ 9.00	83.63	それ以外	5.00 ~ 9.00	1.57	8.21
15	100kN/m <sup>2</sup> を超える	-	- ~ -	-	3mを超える	- ~ -	-	-	100kN/m <sup>2</sup> を超える	-	- ~ -	-	3mを超える	- ~ -	-	-
	それ以外	1.00	0.00 ~ 6.84	86.52	それ以外	0.00 ~ 6.84	1.84	9.62	それ以外	1.00	5.00 ~ 8.50	86.52	それ以外	5.00 ~ 8.50	1.84	9.62

## 急傾斜地の崩壊区域調査

様式3-2 建築物に作用すると想定される衝撃に関する事項(2/2)

調査年度	平成19年度
------	--------

急傾斜地の位置		箇所番号 158D0054			箇所名		葦中(1)		所在地		大船渡市立根町葦中					
横断 測線 番号	急傾斜地の下端に隣接する土地								急傾斜地内							
	土石等の移動の高さと力の大きさ				土石等の堆積高さとの大きさ				土石等の移動の高さと力の大きさ				土石等の堆積高さとの大きさ			
	区分	高さ (m)	下端からの距離 (m)	力の大きさ (kN/m <sup>2</sup> )	区分	下端からの水平 距離(m)	高さ (m)	力の大きさ (kN/m <sup>2</sup> )	区分	高さ (m)	上端からの比高 (m)	力の大きさ (kN/m <sup>2</sup> )	区分	上端からの比高 (m)	高さ (m)	力の大きさ (kN/m <sup>2</sup> )
16	100kN/m <sup>2</sup> を超える	-	- ~ -	-	3mを超える	- ~ -	-	-	100kN/m <sup>2</sup> を超える	-	- ~ -	-	3mを超える	- ~ -	-	-
	それ以外	1.00	0.00 ~ 6.90	87.35	それ以外	0.00 ~ 6.90	1.78	9.31	それ以外	1.00	5.00 ~ 8.50	87.35	それ以外	5.00 ~ 8.50	1.78	9.31
17	100kN/m <sup>2</sup> を超える	-	- ~ -	-	3mを超える	- ~ -	-	-	100kN/m <sup>2</sup> を超える	-	- ~ -	-	3mを超える	- ~ -	-	-
	それ以外	1.00	0.00 ~ 6.84	86.52	それ以外	0.00 ~ 6.84	1.83	9.62	それ以外	1.00	5.00 ~ 8.50	86.52	それ以外	5.00 ~ 8.50	1.83	9.62
18	100kN/m <sup>2</sup> を超える	-	- ~ -	-	3mを超える	- ~ -	-	-	100kN/m <sup>2</sup> を超える	-	- ~ -	-	3mを超える	- ~ -	-	-
	それ以外	1.00	0.00 ~ 5.78	72.34	それ以外	0.00 ~ 0.00	1.70	8.91	それ以外	1.00	5.00 ~ 6.50	72.34	それ以外	5.00 ~ 6.50	1.70	8.91
19	100kN/m <sup>2</sup> を超える	-	- ~ -	-	3mを超える	- ~ -	-	-	100kN/m <sup>2</sup> を超える	-	- ~ -	-	3mを超える	- ~ -	-	-
	それ以外	1.00	0.00 ~ 5.78	72.34	それ以外	0.00 ~ 0.00	1.70	8.91	それ以外	1.00	5.00 ~ 6.50	72.34	それ以外	5.00 ~ 6.50	1.70	8.91
20	100kN/m <sup>2</sup> を超える	-	- ~ -	-	3mを超える	- ~ -	-	-	100kN/m <sup>2</sup> を超える	-	- ~ -	-	3mを超える	- ~ -	-	-
	それ以外	1.00	0.00 ~ 4.52	56.40	それ以外	0.00 ~ 0.00	1.57	8.21	それ以外	1.00	5.00 ~ 5.00	56.40	それ以外	5.00 ~ 5.00	1.57	8.21
	100kN/m <sup>2</sup> を超える		~		3mを超える	~			100kN/m <sup>2</sup> を超える		~		3mを超える	~		
	それ以外		~		それ以外	~			それ以外		~		それ以外	~		
	100kN/m <sup>2</sup> を超える		~		3mを超える	~			100kN/m <sup>2</sup> を超える		~		3mを超える	~		
	それ以外		~		それ以外	~			それ以外		~		それ以外	~		
	100kN/m <sup>2</sup> を超える		~		3mを超える	~			100kN/m <sup>2</sup> を超える		~		3mを超える	~		
	それ以外		~		それ以外	~			それ以外		~		それ以外	~		
	100kN/m <sup>2</sup> を超える		~		3mを超える	~			100kN/m <sup>2</sup> を超える		~		3mを超える	~		
	それ以外		~		それ以外	~			それ以外		~		それ以外	~		
	100kN/m <sup>2</sup> を超える		~		3mを超える	~			100kN/m <sup>2</sup> を超える		~		3mを超える	~		
	それ以外		~		それ以外	~			それ以外		~		それ以外	~		
	100kN/m <sup>2</sup> を超える		~		3mを超える	~			100kN/m <sup>2</sup> を超える		~		3mを超える	~		
	それ以外		~		それ以外	~			それ以外		~		それ以外	~		