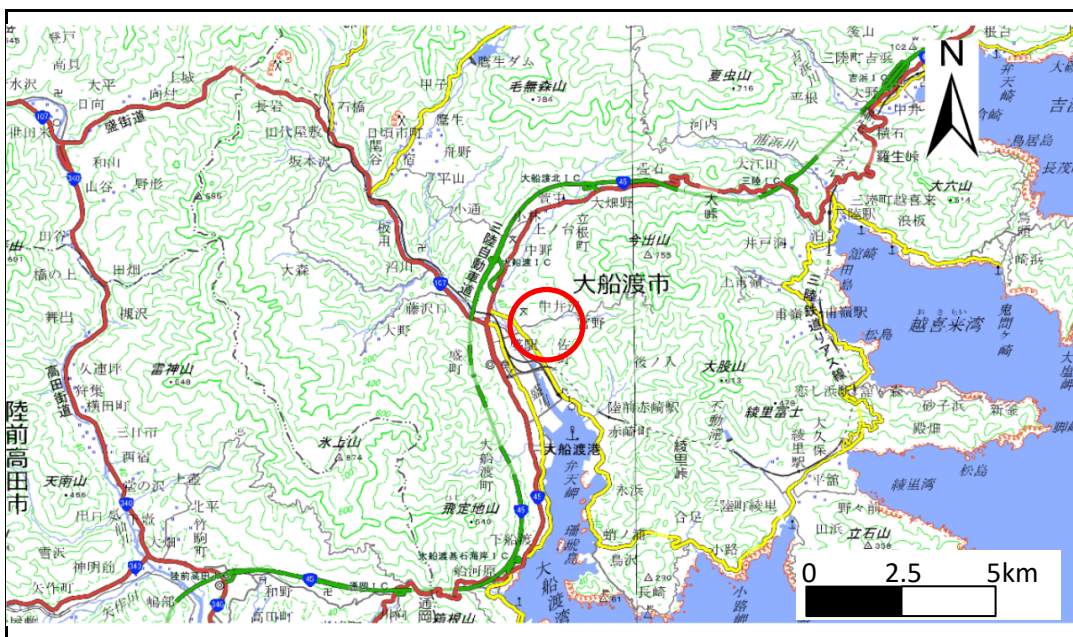


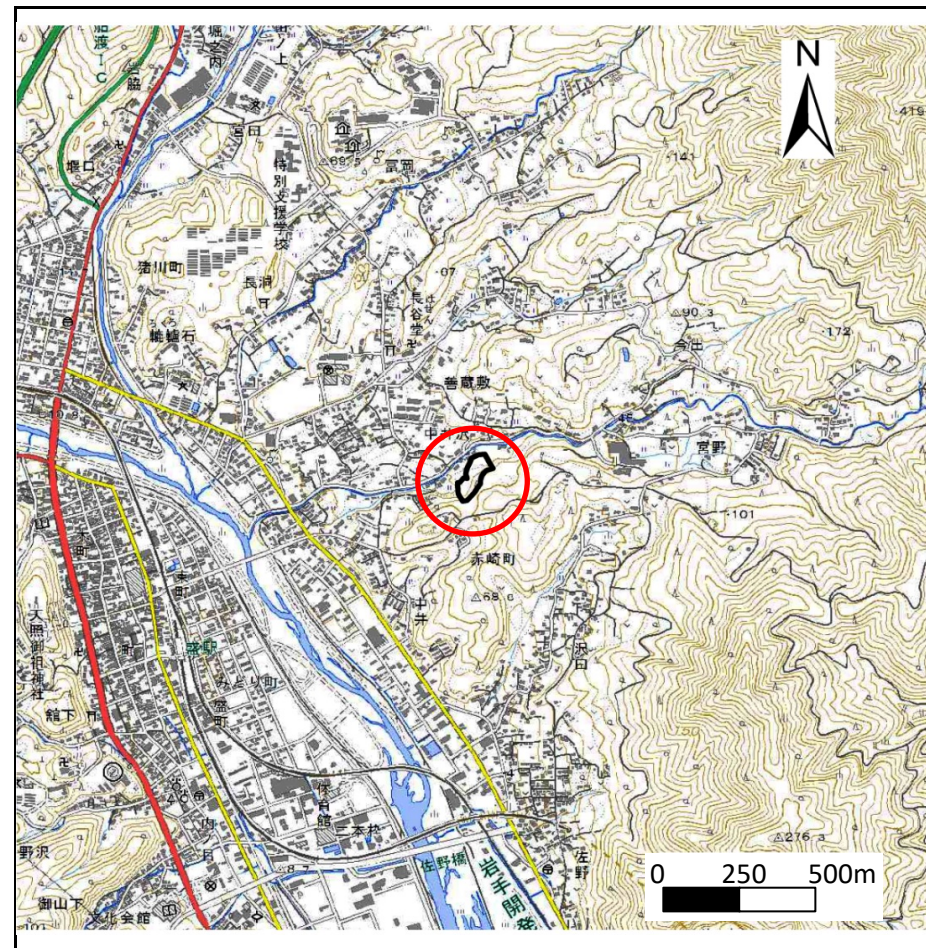
土砂災害防止に関する基礎調査(急傾斜地の崩壊)

表紙 概況、位置図

自然現象の種類	急傾斜地の崩壊
箇所番号	158C1030
箇所名	中井-13
所在地	大船渡市赤崎町中井
調査機関	沿岸広域振興局土木部大船渡土木センター



位置図(S=1:200,000)



概況図(S=1:25,000)

国土地理院の数値地図20000地図画像『一関』及び数値地図25000地図画像『大船渡』を掲載

急傾斜地の崩壊区域調査

様式3-1 危害のおそれのある土地、著しい危害のおそれのある土地の設定図

調査年度

#REF!

急傾斜地の位置

箇所番号

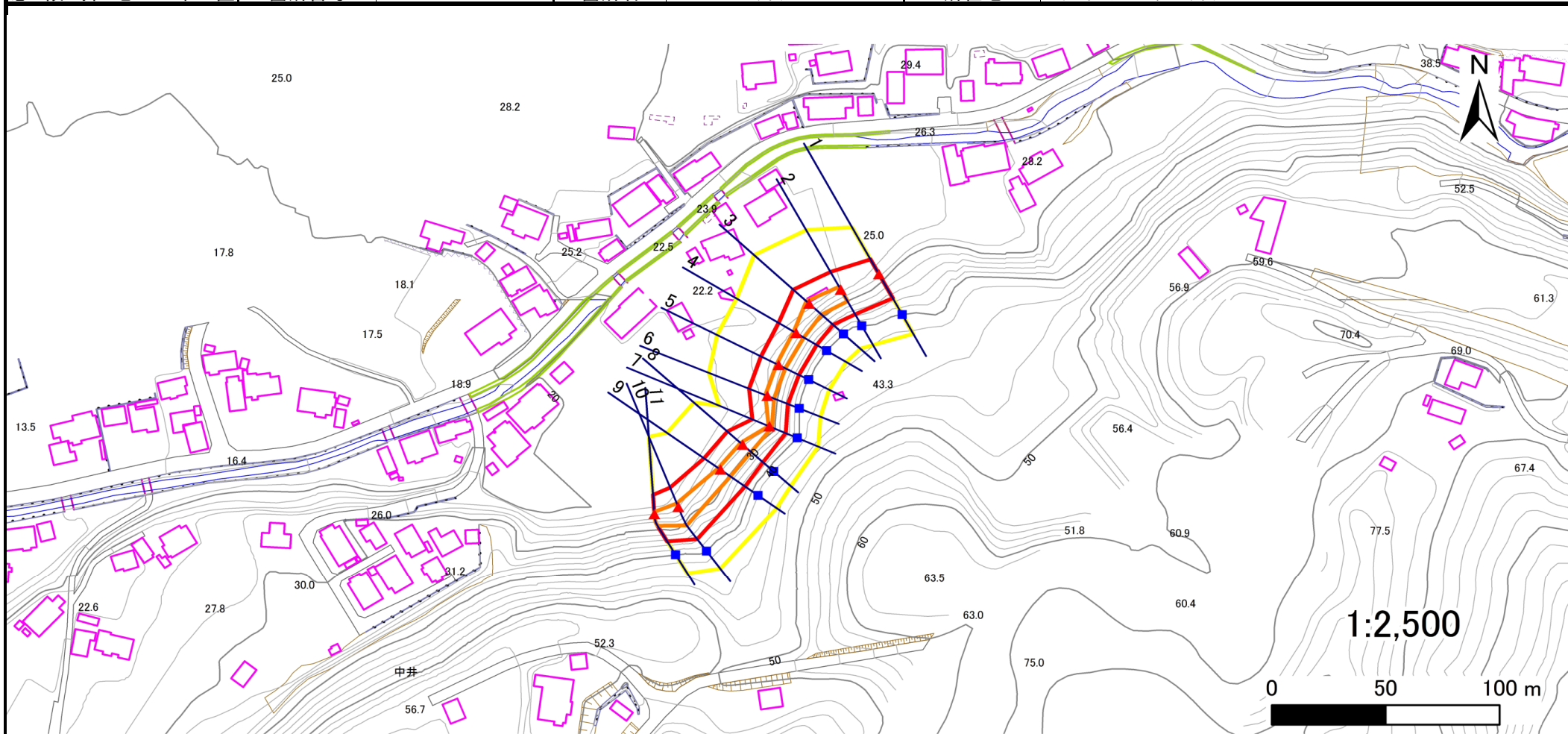
158C1030

箇所名

中井-13

所在地

大船渡市赤崎町中井



凡例

■ 上端
▲ 下端

— 横断測線

— 危害のおそれのある土地の区域

— 著しい危害のおそれのある土地の区域

— 土石等の移動による力が 100kN/m^2 を超える範囲

— 土石等の堆積高が 3m を超える範囲

急傾斜地の崩壊区域調査

様式3-2 建築物に作用すると想定される衝撃に関する事項(1/1)

調査年度 平成30年度

急傾斜地の位置		箇所番号 158C1030			箇所名 中井-13				所在地 大船渡市赤崎町中井							
横断 測線 番号	急傾斜地の下端に隣接する土地								急傾斜地内							
	土石等の移動の高さと力の大きさ				土石等の堆積高さとの大きさ				土石等の移動の高さと力の大きさ				土石等の堆積高さとの大きさ			
	区分	高さ (m)	下端からの距離 (m)	力の大きさ (kN/m ²)	区分	下端からの水平 距離(m)	高さ (m)	力の大きさ (kN/m ²)	区分	高さ (m)	上端からの比高 (m)	力の大きさ (kN/m ²)	区分	上端からの比高 (m)	高さ (m)	力の大きさ (kN/m ²)
1	100kN/m ² を超える	—	— ~ —	—	3mを超える	— ~ —	—	—	100kN/m ² を超える	—	— ~ —	—	3mを超える	— ~ —	—	—
	それ以外	1.00	0.00 ~ 7.69	98.60	それ以外	0.00 ~ 7.69	1.93	9.77	それ以外	1.00	5.00 ~ 12.25	98.60	それ以外	5.00 ~ 12.25	1.93	9.77
2	100kN/m ² を超える	1.00	0.00 ~ 1.53	123.26	3mを超える	— ~ —	—	—	100kN/m ² を超える	1.00	10.59 ~ 15.60	123.26	3mを超える	— ~ —	—	—
	それ以外	1.00	1.53 ~ 9.31	100.00	それ以外	0.00 ~ 9.31	2.44	12.31	それ以外	1.00	5.00 ~ 10.59	100.00	それ以外	5.00 ~ 15.60	2.44	12.31
3	100kN/m ² を超える	1.00	0.00 ~ 1.70	126.09	3mを超える	— ~ —	—	—	100kN/m ² を超える	1.00	10.55 ~ 16.40	126.09	3mを超える	— ~ —	—	—
	それ以外	1.00	1.70 ~ 9.49	100.00	それ以外	0.00 ~ 9.49	2.41	12.18	それ以外	1.00	5.00 ~ 10.55	100.00	それ以外	5.00 ~ 16.40	2.41	12.18
4	100kN/m ² を超える	1.00	0.00 ~ 1.19	117.91	3mを超える	— ~ —	—	—	100kN/m ² を超える	1.00	11.37 ~ 15.23	117.91	3mを超える	— ~ —	—	—
	それ以外	1.00	1.19 ~ 8.97	100.00	それ以外	0.00 ~ 8.97	2.61	13.20	それ以外	1.00	5.00 ~ 11.37	100.00	それ以外	5.00 ~ 15.23	2.61	13.20
5	100kN/m ² を超える	1.00	0.00 ~ 1.00	115.07	3mを超える	— ~ —	—	—	100kN/m ² を超える	1.00	11.85 ~ 15.17	115.07	3mを超える	— ~ —	—	—
	それ以外	1.00	1.00 ~ 8.79	100.00	それ以外	0.00 ~ 8.79	2.67	13.51	それ以外	1.00	5.00 ~ 11.85	100.00	それ以外	5.00 ~ 15.17	2.67	13.51
6	100kN/m ² を超える	1.00	0.00 ~ 0.96	114.35	3mを超える	— ~ —	—	—	100kN/m ² を超える	1.00	11.01 ~ 13.90	114.35	3mを超える	— ~ —	—	—
	それ以外	1.00	0.96 ~ 8.74	100.00	それ以外	0.00 ~ 8.74	2.35	11.88	それ以外	1.00	5.00 ~ 11.01	100.00	それ以外	5.00 ~ 13.90	2.35	11.88
7	100kN/m ² を超える	1.00	0.00 ~ 0.40	105.90	3mを超える	— ~ —	—	—	100kN/m ² を超える	1.00	10.90 ~ 12.00	105.90	3mを超える	— ~ —	—	—
	それ以外	1.00	0.40 ~ 8.18	100.00	それ以外	0.00 ~ 8.18	2.33	11.78	それ以外	1.00	5.00 ~ 10.90	100.00	それ以外	5.00 ~ 12.00	2.33	11.78
8	100kN/m ² を超える	1.00	0.00 ~ 1.24	118.81	3mを超える	— ~ —	—	—	100kN/m ² を超える	1.00	10.53 ~ 14.45	118.81	3mを超える	— ~ —	—	—
	それ以外	1.00	1.24 ~ 9.03	100.00	それ以外	0.00 ~ 9.03	2.20	11.13	それ以外	1.00	5.00 ~ 10.53	100.00	それ以外	5.00 ~ 14.45	2.20	11.13
9	100kN/m ² を超える	1.00	0.00 ~ 1.14	117.15	3mを超える	— ~ —	—	—	100kN/m ² を超える	1.00	10.66 ~ 14.45	117.15	3mを超える	— ~ —	—	—
	それ以外	1.00	1.14 ~ 8.92	100.00	それ以外	0.00 ~ 8.92	2.11	10.67	それ以外	1.00	5.00 ~ 10.66	100.00	それ以外	5.00 ~ 14.45	2.11	10.67
10	100kN/m ² を超える	1.00	0.00 ~ 1.76	127.00	3mを超える	— ~ —	—	—	100kN/m ² を超える	1.00	10.62 ~ 17.30	127.00	3mを超える	— ~ —	—	—
	それ以外	1.00	1.76 ~ 9.54	100.00	それ以外	0.00 ~ 9.54	2.31	11.66	それ以外	1.00	5.00 ~ 10.62	100.00	それ以外	5.00 ~ 17.30	2.31	11.66
11	100kN/m ² を超える	1.00	0.00 ~ 1.12	116.85	3mを超える	— ~ —	—	—	100kN/m ² を超える	1.00	10.76 ~ 14.60	116.85	3mを超える	— ~ —	—	—
	それ以外	1.00	1.12 ~ 8.90	100.00	それ以外	0.00 ~ 8.90	2.09	10.55	それ以外	1.00	5.00 ~ 10.76	100.00	それ以外	5.00 ~ 14.60	2.09	10.55
	100kN/m ² を超える		~		3mを超える	~			100kN/m ² を超える		~		3mを超える	~		
	それ以外		~		それ以外	~			それ以外		~		それ以外	~		
	100kN/m ² を超える		~		3mを超える	~			100kN/m ² を超える		~		3mを超える	~		
	それ以外		~		それ以外	~			それ以外		~		それ以外	~		
	100kN/m ² を超える		~		3mを超える	~			100kN/m ² を超える		~		3mを超える	~		
	それ以外		~		それ以外	~			それ以外		~		それ以外	~		