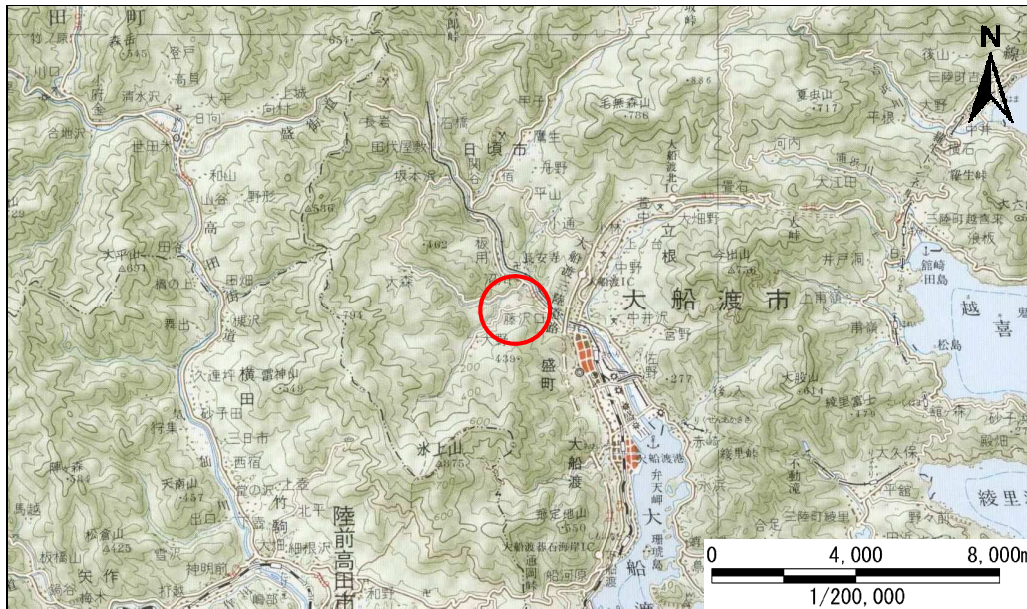


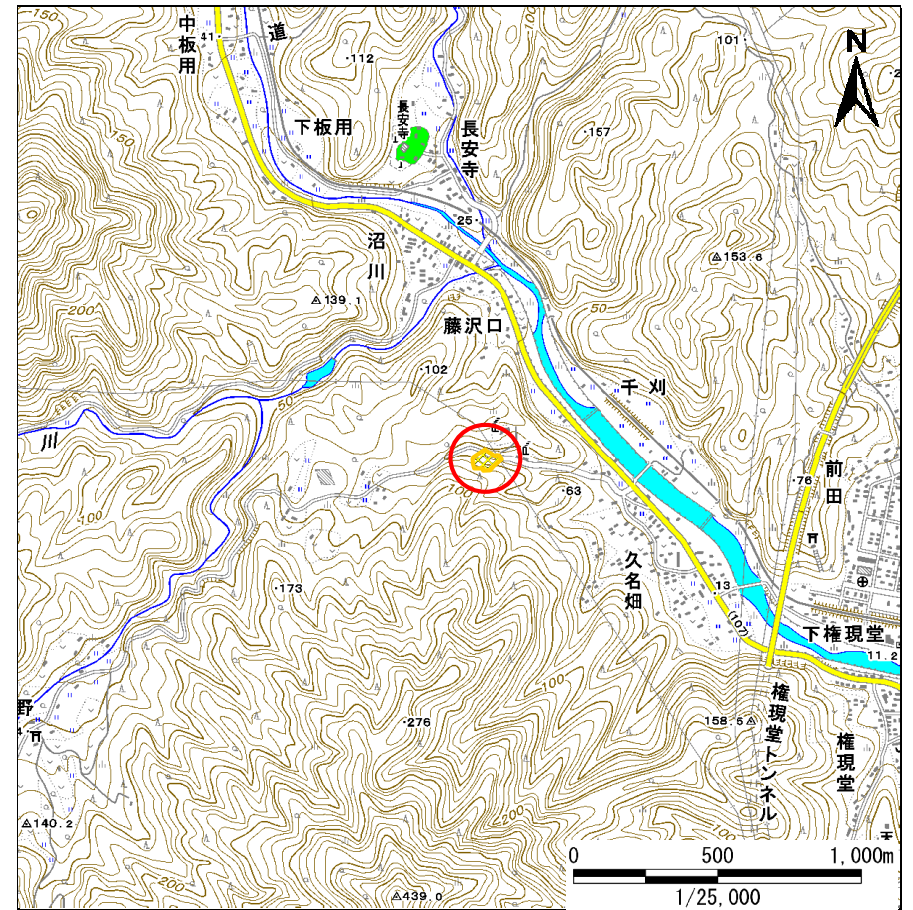
# 土砂災害防止に関する基礎調査(急傾斜地の崩壊)

表紙 概況、位置図

自然現象の種類	急傾斜地の崩壊
箇所番号	158C1029
箇所名	久名畑-5
所在地	大船渡市猪川町字久名畑
調査機関	岩手県沿岸広域振興局土木部大船渡土木センター



概況図(S=1:200,000)



位置図(S=1:25,000)

# 急傾斜地の崩壊区域調査

様式3-1 危害のおそれのある土地、著しい危害のおそれのある土地の設定図

調査年度

平成24年度

急傾斜地の位置

箇所番号

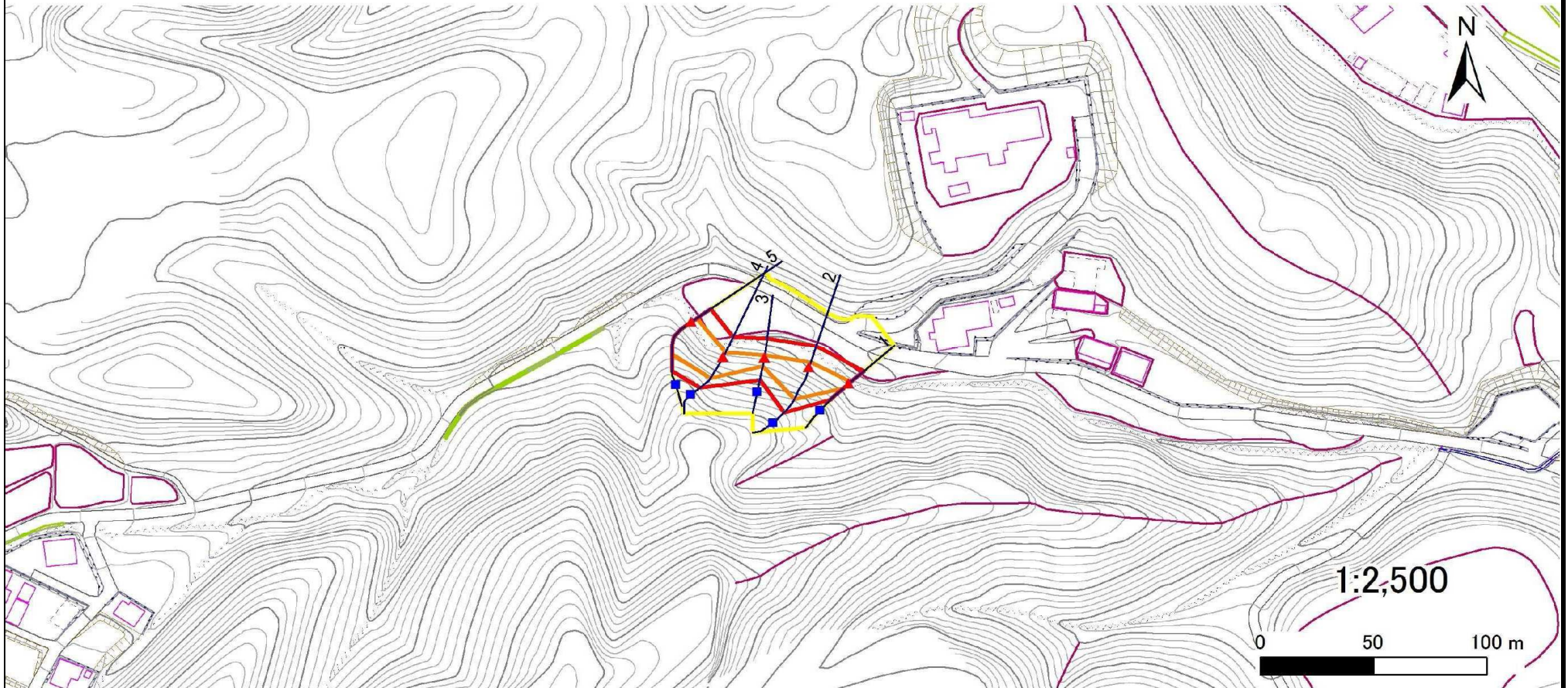
158C1029

箇所名

久名畑-5

所在地

大船渡市猪川町字久名畑



凡例		横断測線		危害のおそれのある土地の区域		土石等の移動による力が100kN/m <sup>2</sup> を超える範囲	
■ 上端	▲ 下端	— (Blue)	— (Black)	— (Yellow)	— (Orange)	— (Light Orange)	— (Dark Orange)
				— (Red)	— (Dark Red)	— (Light Red)	— (Dark Red)
						— (Light Red)	— (Dark Red)

## 急傾斜地の崩壊区域調書

様式3-2 建築物に作用すると想定される衝撃に関する事項(1/1)

調査年度 平成24年度

急傾斜地の位置		158C1029			箇所名		久名畑-5		所在地		大船渡市猪川町字久名畑					
横断 測線 番号	急傾斜地の下端に隣接する土地								急傾斜地内							
	土石等の移動の高さと力の大きさ				土石等の堆積高さと力の大きさ				土石等の移動の高さと力の大きさ				土石等の堆積高さと力の大きさ			
	区 分	高さ (m)	下端からの距離 (m)	力の大きさ (kN/m <sup>2</sup> )	区 分	下端からの水平 距離(m)	高さ (m)	力の大きさ (kN/m <sup>2</sup> )	区 分	高さ (m)	上端からの比高 (m)	力の大きさ (kN/m <sup>2</sup> )	区 分	上端からの比高 (m)	高さ (m)	力の大きさ (kN/m <sup>2</sup> )
1	100kN/m <sup>2</sup> を超える	1.00	0.00 ~ 0.87	113.06	3mを超える	- ~ -	-	-	100kN/m <sup>2</sup> を超える	1.00	10.59 ~ 13.28	113.06	3mを超える	- ~ -	-	-
	それ以外	1.00	0.87 ~ 8.66	100.00	それ以外	0.00 ~ 8.66	2.13	10.78	それ以外	1.00	5.00 ~ 10.59	100.00	それ以外	5.00 ~ 13.28	2.13	10.78
2	100kN/m <sup>2</sup> を超える	1.00	0.00 ~ 2.48	138.84	3mを超える	- ~ -	-	-	100kN/m <sup>2</sup> を超える	1.00	10.60 ~ 22.30	138.84	3mを超える	- ~ -	-	-
	それ以外	1.00	2.48 ~ 10.26	100.00	それ以外	0.00 ~ 10.26	2.64	13.34	それ以外	1.00	5.00 ~ 10.60	100.00	それ以外	5.00 ~ 22.30	2.64	13.34
3	100kN/m <sup>2</sup> を超える	1.00	0.00 ~ 1.15	117.30	3mを超える	- ~ -	-	-	100kN/m <sup>2</sup> を超える	1.00	10.87 ~ 14.41	117.30	3mを超える	- ~ -	-	-
	それ以外	1.00	1.15 ~ 8.93	100.00	それ以外	0.00 ~ 8.93	2.32	11.74	それ以外	1.00	5.00 ~ 10.87	100.00	それ以外	5.00 ~ 14.41	2.32	11.74
4	100kN/m <sup>2</sup> を超える	1.00	0.00 ~ 2.49	139.04	3mを超える	0.00 ~ 0.06	3.04	15.36	100kN/m <sup>2</sup> を超える	1.00	11.78 ~ 23.15	139.04	3mを超える	20.00 ~ 23.15	3.04	15.36
	それ以外	1.00	2.49 ~ 10.28	100.00	それ以外	0.06 ~ 10.28	3.00	15.16	それ以外	1.00	5.00 ~ 11.78	100.00	それ以外	5.00 ~ 20.00	3.00	15.16
5	100kN/m <sup>2</sup> を超える	1.00	0.00 ~ 2.70	142.50	3mを超える	- ~ -	-	-	100kN/m <sup>2</sup> を超える	1.00	10.58 ~ 24.28	142.50	3mを超える	- ~ -	-	-
	それ以外	1.00	2.70 ~ 10.48	100.00	それ以外	0.00 ~ 10.48	2.65	13.38	それ以外	1.00	5.00 ~ 10.58	100.00	それ以外	5.00 ~ 24.28	2.65	13.38
	100kN/m <sup>2</sup> を超える		~		3mを超える	~			100kN/m <sup>2</sup> を超える		~		3mを超える	~		
	それ以外		~		それ以外	~			それ以外		~		それ以外	~		
	100kN/m <sup>2</sup> を超える		~		3mを超える	~			100kN/m <sup>2</sup> を超える		~		3mを超える	~		
	それ以外		~		それ以外	~			それ以外		~		それ以外	~		
	100kN/m <sup>2</sup> を超える		~		3mを超える	~			100kN/m <sup>2</sup> を超える		~		3mを超える	~		
	それ以外		~		それ以外	~			それ以外		~		それ以外	~		
	100kN/m <sup>2</sup> を超える		~		3mを超える	~			100kN/m <sup>2</sup> を超える		~		3mを超える	~		
	それ以外		~		それ以外	~			それ以外		~		それ以外	~		
	100kN/m <sup>2</sup> を超える		~		3mを超える	~			100kN/m <sup>2</sup> を超える		~		3mを超える	~		
	それ以外		~		それ以外	~			それ以外		~		それ以外	~		
	100kN/m <sup>2</sup> を超える		~		3mを超える	~			100kN/m <sup>2</sup> を超える		~		3mを超える	~		
	それ以外		~		それ以外	~			それ以外		~		それ以外	~		