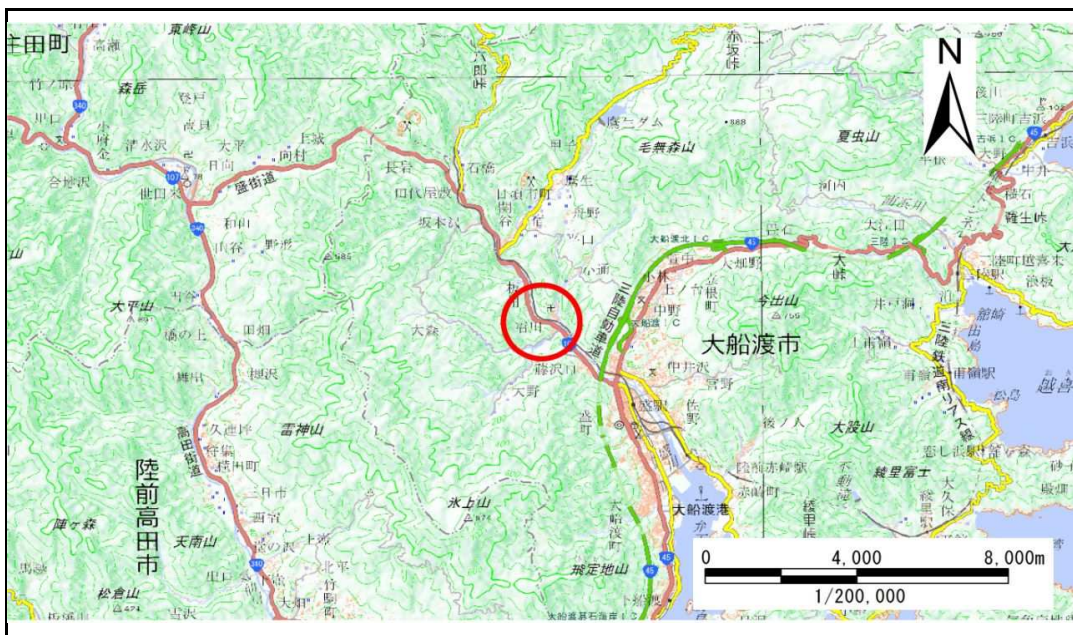


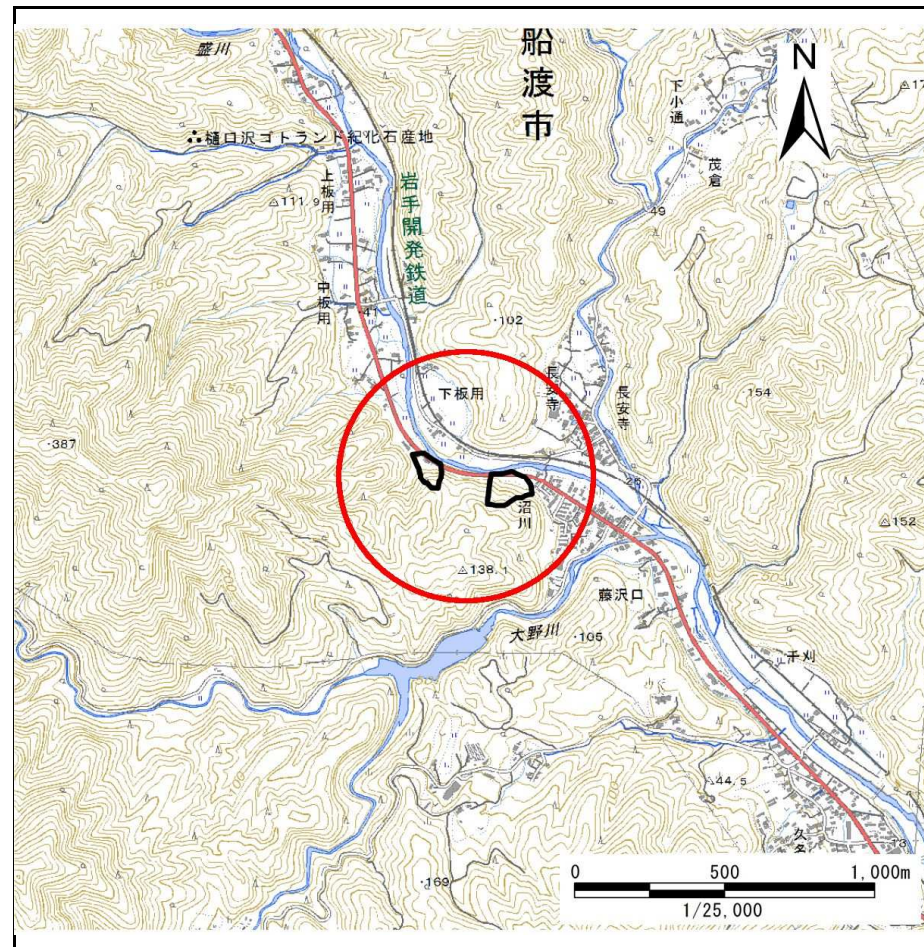
# 土砂災害防止に関する基礎調査(急傾斜地の崩壊)

表紙 概況、位置図

自然現象の種類	急傾斜地の崩壊
箇所番号	158C1024
箇所名	中板用-3
所在地	大船渡市日頃市町字中板用
調査機関	沿岸広域振興局土木部大船渡土木センター



位置図(S=1:200,000)



概況図(S=1:25,000)

国土地理院の電子地形図200000『一関』及び電子地形図25000『盛』を掲載

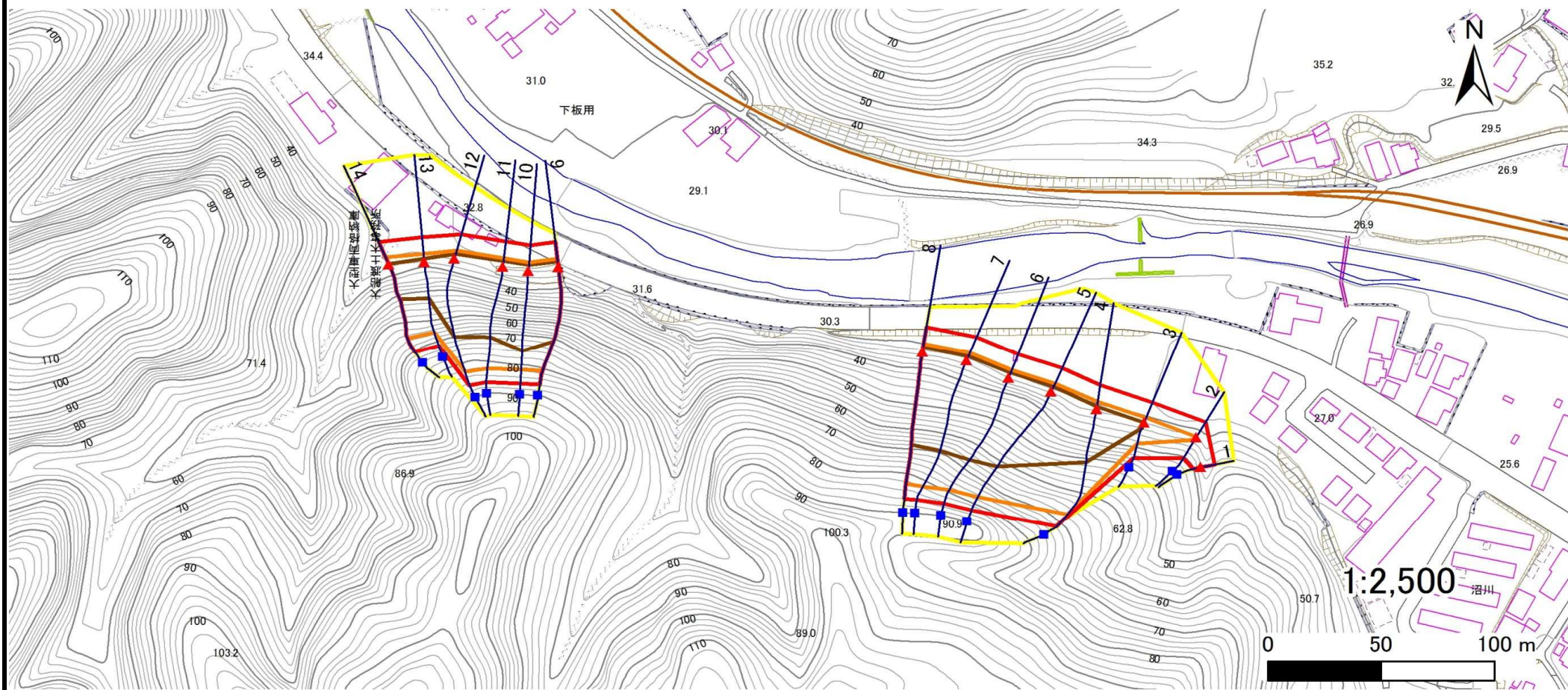
# 急傾斜地の崩壊区域調査

様式3-1 危害のおそれのある土地、著しい危害のおそれのある土地の設定図

調査年度

平成28年度

急傾斜地の位置 箇所番号 158C1024 箇所名 中板用-3 所在地 大船渡市日頃市町字中板用



凡例

■ 上端  
▲ 下端

— 横断測線

■ 危害のおそれのある土地の区域  
■ 著しい危害のおそれのある土地の区域

■ 土石等の移動による力が100kN/m<sup>2</sup>を超える範囲  
■ 土石等の堆積高が3mを超える範囲

# 急傾斜地の崩壊区域調書

様式3-1 危害のおそれのある土地、著しい危害のおそれのある土地の設定図

調査年度

平成28年度

急傾斜地の位置

箇所番号

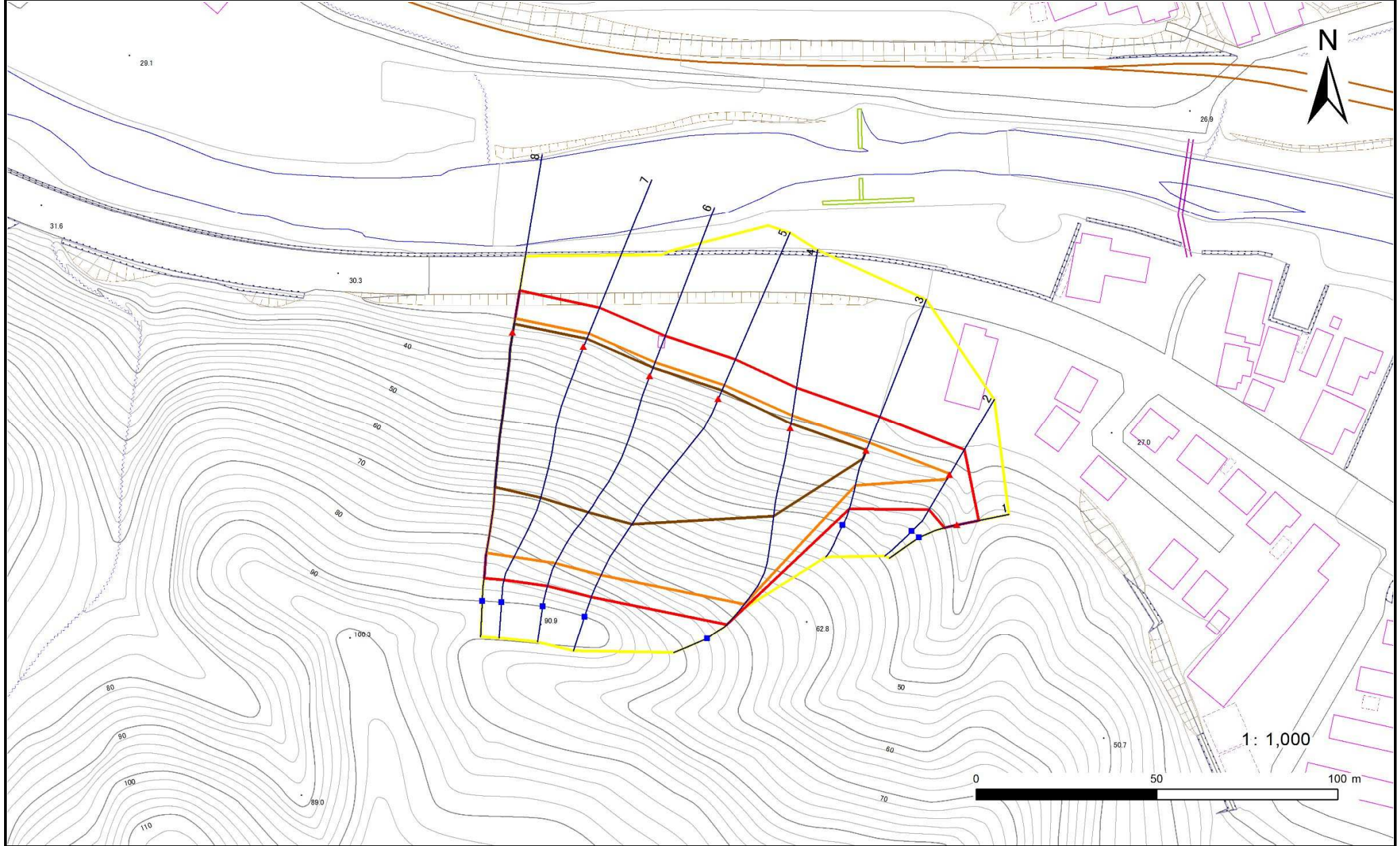
158C1024

箇所名

中板用-3

所在地

大船渡市日頃市町字中板用



凡例

■ 上端  
▲ 下端

— 横断測線

黄色の枠  
赤色の枠

危害のおそれのある土地の区域

著しい危害のおそれのある土地の区域

オレンジ色の枠  
茶色の枠

土石等の移動による力が $100\text{kN/m}^2$ を超える範囲

土石等の堆積高さが $3\text{m}$ を超える範囲

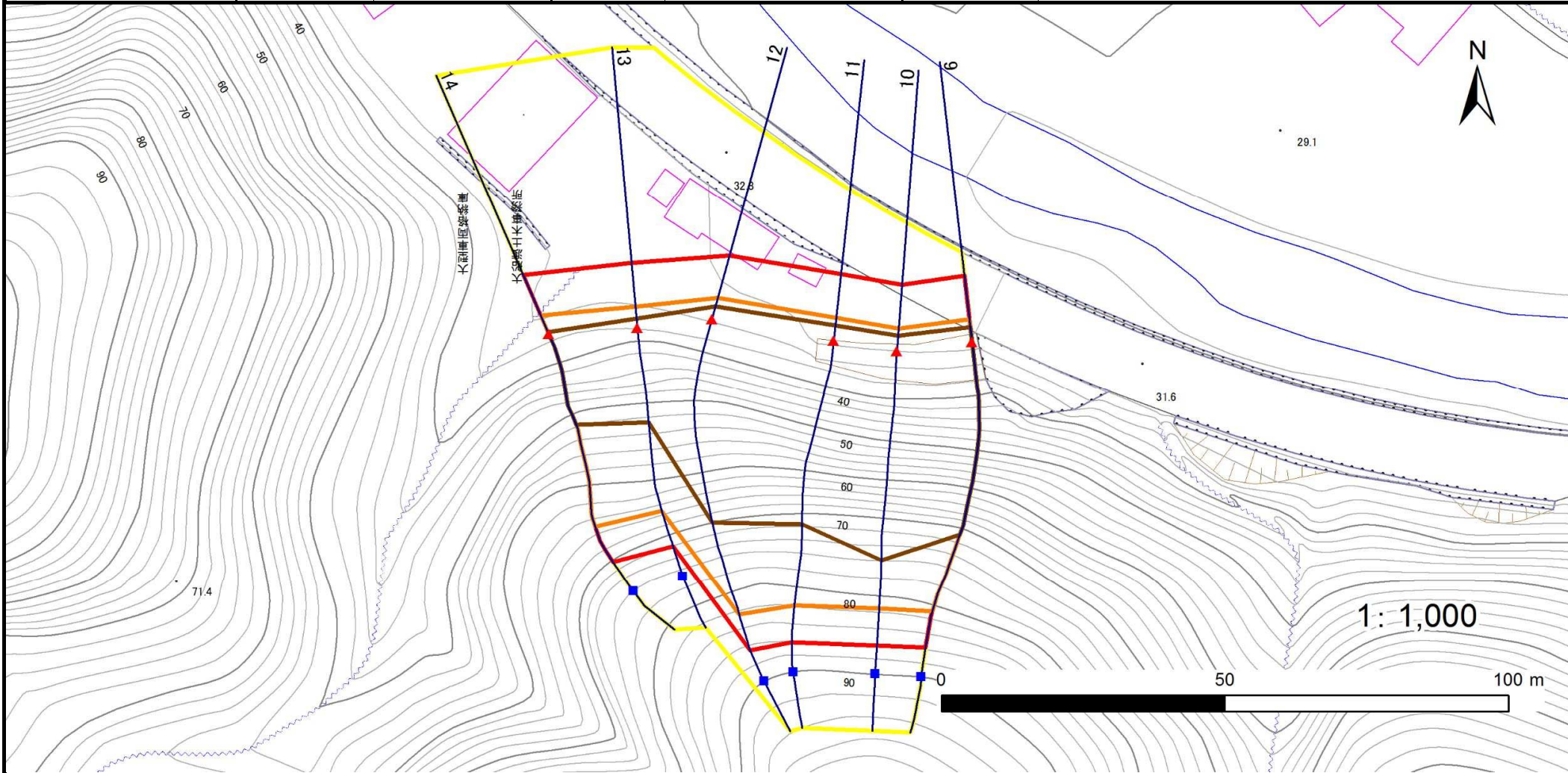
# 急傾斜地の崩壊区域調査

様式3-1 危害のおそれのある土地、著しい危害のおそれのある土地の設定図

調査年度

平成28年度

急傾斜地の位置	箇所番号	158C1024	箇所名	中板用-3	所在地	大船渡市日頃市町字中板用
---------	------	----------	-----	-------	-----	--------------



凡例	■ 上端	— 横断測線	— 危害のおそれのある土地の区域	— 土石等の移動による力が100kN/m <sup>2</sup> を超える範囲
	▲ 下端	— 横断測線	— 著しい危害のおそれのある土地の区域	— 土石等の堆積高が3mを超える範囲

# 急傾斜地の崩壊区域調書

様式3-2 建築物に作用すると想定される衝撃に関する事項(1/1)

調査年度

平成28年度

急傾斜地の位置		箇所番号 <i>158C1024</i>			箇所名 <i>中板用-3</i>				所在地 <i>大船渡市日頃市町字中板用</i>							
横断 測線 番号	急傾斜地の下端に隣接する土地								急傾斜地内							
	土石等の移動の高さと力の大きさ				土石等の堆積高さとの大きさ				土石等の移動の高さと力の大きさ				土石等の堆積高さとの大きさ			
	区分	高さ (m)	下端からの距離 (m)	力の大きさ (kN/m <sup>2</sup> )	区分	下端からの水平 距離(m)	高さ (m)	力の大きさ (kN/m <sup>2</sup> )	区分	高さ (m)	上端からの比高 (m)	力の大きさ (kN/m <sup>2</sup> )	区分	上端からの比高 (m)	高さ (m)	力の大きさ (kN/m <sup>2</sup> )
1	100kN/m <sup>2</sup> を超える	—	— ~ —	—	3mを超える	— ~ —	—	—	100kN/m <sup>2</sup> を超える	—	— ~ —	—	3mを超える	— ~ —	—	—
	それ以外	1.00	0.00 ~ 6.20	77.86	それ以外	0.00 ~ 0.00	1.66	8.88	それ以外	1.00	5.00 ~ 7.33	77.86	それ以外	5.00 ~ 7.33	1.66	8.88
2	100kN/m <sup>2</sup> を超える	1.00	0.00 ~ 0.28	104.17	3mを超える	— ~ —	—	—	100kN/m <sup>2</sup> を超える	1.00	11.24 ~ 12.17	104.17	3mを超える	— ~ —	—	—
	それ以外	1.00	0.28 ~ 8.07	100.00	それ以外	0.00 ~ 8.07	2.02	10.82	それ以外	1.00	5.00 ~ 11.24	100.00	それ以外	5.00 ~ 12.17	2.02	10.82
3	100kN/m <sup>2</sup> を超える	1.00	0.00 ~ 2.34	136.54	3mを超える	0.00 ~ 0.10	3.07	16.41	100kN/m <sup>2</sup> を超える	1.00	12.00 ~ 22.54	136.54	3mを超える	20.00 ~ 22.54	3.07	16.41
	それ以外	1.00	2.34 ~ 10.13	100.00	それ以外	0.10 ~ 10.13	3.00	16.05	それ以外	1.00	5.00 ~ 12.00	100.00	それ以外	5.00 ~ 20.00	3.00	16.05
4	100kN/m <sup>2</sup> を超える	1.00	0.00 ~ 3.59	158.07	3mを超える	0.00 ~ 1.26	3.60	19.27	100kN/m <sup>2</sup> を超える	1.00	10.56 ~ 48.50	158.07	3mを超える	30.00 ~ 48.50	3.60	19.27
	それ以外	1.00	3.59 ~ 11.38	100.00	それ以外	1.26 ~ 11.38	3.00	16.05	それ以外	1.00	5.00 ~ 10.56	100.00	それ以外	5.00 ~ 30.00	3.00	16.05
5	100kN/m <sup>2</sup> を超える	1.00	0.00 ~ 4.05	166.27	3mを超える	0.00 ~ 2.49	4.24	22.68	100kN/m <sup>2</sup> を超える	1.00	10.74 ~ 61.73	166.27	3mを超える	25.00 ~ 61.73	4.24	22.68
	それ以外	1.00	4.05 ~ 11.83	100.00	それ以外	2.49 ~ 11.83	3.00	16.05	それ以外	1.00	5.00 ~ 10.74	100.00	それ以外	5.00 ~ 25.00	3.00	16.05
6	100kN/m <sup>2</sup> を超える	1.00	0.00 ~ 4.03	165.94	3mを超える	0.00 ~ 2.46	4.22	22.57	100kN/m <sup>2</sup> を超える	1.00	10.70 ~ 60.80	165.94	3mを超える	25.00 ~ 60.80	4.22	22.57
	それ以外	1.00	4.03 ~ 11.81	100.00	それ以外	2.46 ~ 11.81	3.00	16.05	それ以外	1.00	5.00 ~ 10.70	100.00	それ以外	5.00 ~ 25.00	3.00	16.05
7	100kN/m <sup>2</sup> を超える	1.00	0.00 ~ 3.90	163.60	3mを超える	0.00 ~ 2.33	4.10	21.96	100kN/m <sup>2</sup> を超える	1.00	10.55 ~ 60.00	163.60	3mを超える	25.00 ~ 60.00	4.10	21.96
	それ以外	1.00	3.90 ~ 11.68	100.00	それ以外	2.33 ~ 11.68	3.00	16.05	それ以外	1.00	5.00 ~ 10.55	100.00	それ以外	5.00 ~ 25.00	3.00	16.05
8	100kN/m <sup>2</sup> を超える	1.00	0.00 ~ 3.86	162.83	3mを超える	0.00 ~ 2.30	4.08	21.82	100kN/m <sup>2</sup> を超える	1.00	10.54 ~ 59.23	162.83	3mを超える	25.00 ~ 59.23	4.08	21.82
	それ以外	1.00	3.86 ~ 11.64	100.00	それ以外	2.30 ~ 11.64	3.00	16.05	それ以外	1.00	5.00 ~ 10.54	100.00	それ以外	5.00 ~ 25.00	3.00	16.05
9	100kN/m <sup>2</sup> を超える	1.00	0.00 ~ 4.04	166.23	3mを超える	0.00 ~ 2.67	4.41	23.59	100kN/m <sup>2</sup> を超える	1.00	11.24 ~ 57.99	166.23	3mを超える	25.00 ~ 57.99	4.41	23.59
	それ以外	1.00	4.04 ~ 11.83	100.00	それ以外	2.67 ~ 11.83	3.00	16.05	それ以外	1.00	5.00 ~ 11.24	100.00	それ以外	5.00 ~ 25.00	3.00	16.05
10	100kN/m <sup>2</sup> を超える	1.00	0.00 ~ 4.00	165.36	3mを超える	0.00 ~ 2.74	4.48	23.97	100kN/m <sup>2</sup> を超える	1.00	11.52 ~ 56.85	165.36	3mを超える	20.00 ~ 56.85	4.48	23.97
	それ以外	1.00	4.00 ~ 11.78	100.00	それ以外	2.74 ~ 11.78	3.00	16.05	それ以外	1.00	5.00 ~ 11.52	100.00	それ以外	5.00 ~ 20.00	3.00	16.05
11	100kN/m <sup>2</sup> を超える	1.00	0.00 ~ 4.04	166.07	3mを超える	0.00 ~ 2.67	4.41	23.58	100kN/m <sup>2</sup> を超える	1.00	11.23 ~ 56.63	166.07	3mを超える	25.00 ~ 56.63	4.41	23.58
	それ以外	1.00	4.04 ~ 11.82	100.00	それ以外	2.67 ~ 11.82	3.00	16.05	それ以外	1.00	5.00 ~ 11.23	100.00	それ以外	5.00 ~ 25.00	3.00	16.05
12	100kN/m <sup>2</sup> を超える	1.00	0.00 ~ 3.98	165.09	3mを超える	0.00 ~ 2.43	4.19	22.43	100kN/m <sup>2</sup> を超える	1.00	10.65 ~ 55.96	165.09	3mを超える	25.00 ~ 55.96	4.19	22.43
	それ以外	1.00	3.98 ~ 11.77	100.00	それ以外	2.43 ~ 11.77	3.00	16.05	それ以外	1.00	5.00 ~ 10.65	100.00	それ以外	5.00 ~ 25.00	3.00	16.05
13	100kN/m <sup>2</sup> を超える	1.00	0.00 ~ 3.80	161.77	3mを超える	0.00 ~ 1.65	3.88	20.78	100kN/m <sup>2</sup> を超える	1.00	10.85 ~ 40.08	161.77	3mを超える	25.00 ~ 40.08	3.88	20.78
	それ以外	1.00	3.80 ~ 11.58	100.00	それ以外	1.65 ~ 11.58	3.00	16.05	それ以外	1.00	5.00 ~ 10.85	100.00	それ以外	5.00 ~ 25.00	3.00	16.05
14	100kN/m <sup>2</sup> を超える	1.00	0.00 ~ 3.59	158.05	3mを超える	0.00 ~ 0.33	3.18	17.00	100kN/m <sup>2</sup> を超える	1.00	10.53 ~ 38.32	158.05	3mを超える	25.00 ~ 38.32	3.18	17.00
	それ以外	1.00	3.59 ~ 11.38	100.00	それ以外	0.33 ~ 11.38	3.00	16.05	それ以外	1.00	5.00 ~ 10.53	100.00	それ以外	5.00 ~ 25.00	3.00	16.05
	100kN/m <sup>2</sup> を超える		~		3mを超える	~			100kN/m <sup>2</sup> を超える		~		3mを超える	~		
	それ以外		~		それ以外	~			それ以外		~		それ以外	~		