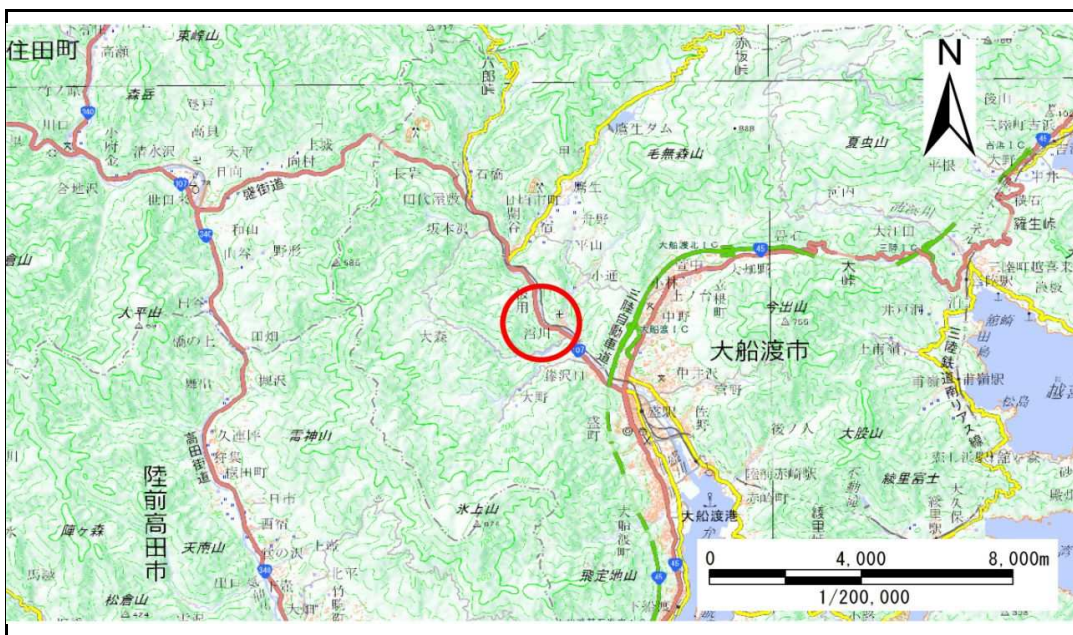


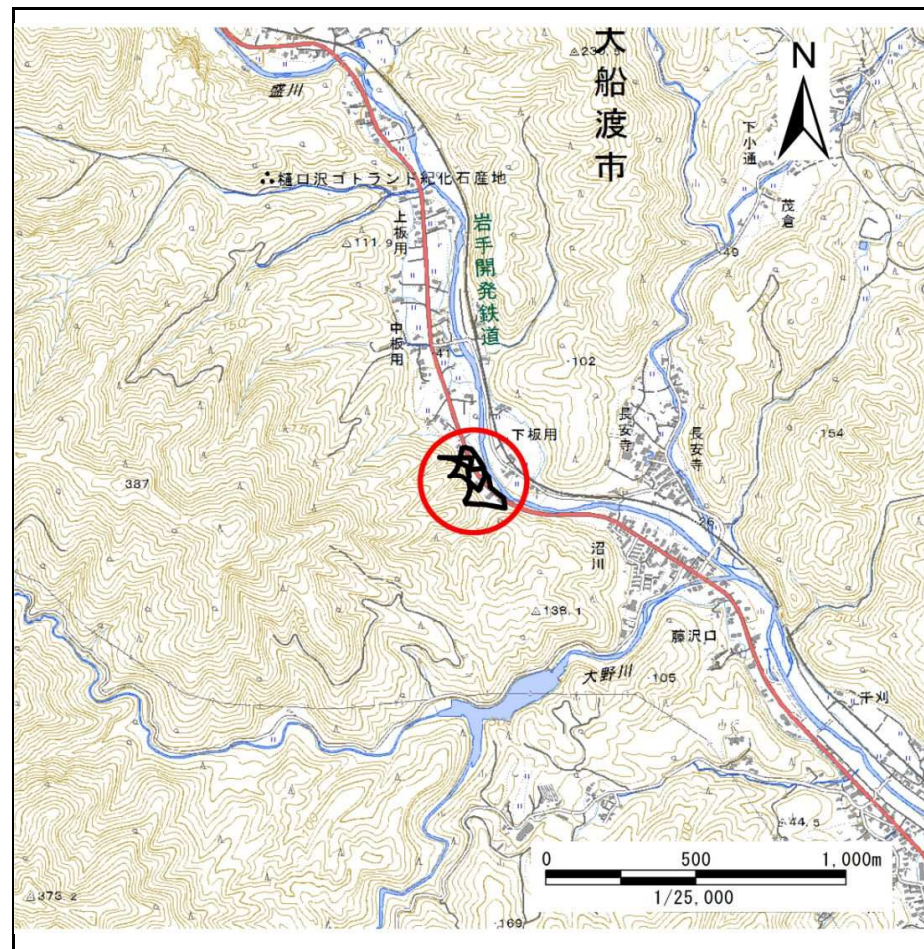
# 土砂災害防止に関する基礎調査(急傾斜地の崩壊)

表紙 概況、位置図

自然現象の種類	急傾斜地の崩壊
箇所番号	158C1023
箇所名	中板用-2
所在地	大船渡市日頃市町字中板用
調査機関	沿岸広域振興局土木部大船渡土木センター



位置図(S=1:200,000)



概況図(S=1:25,000)

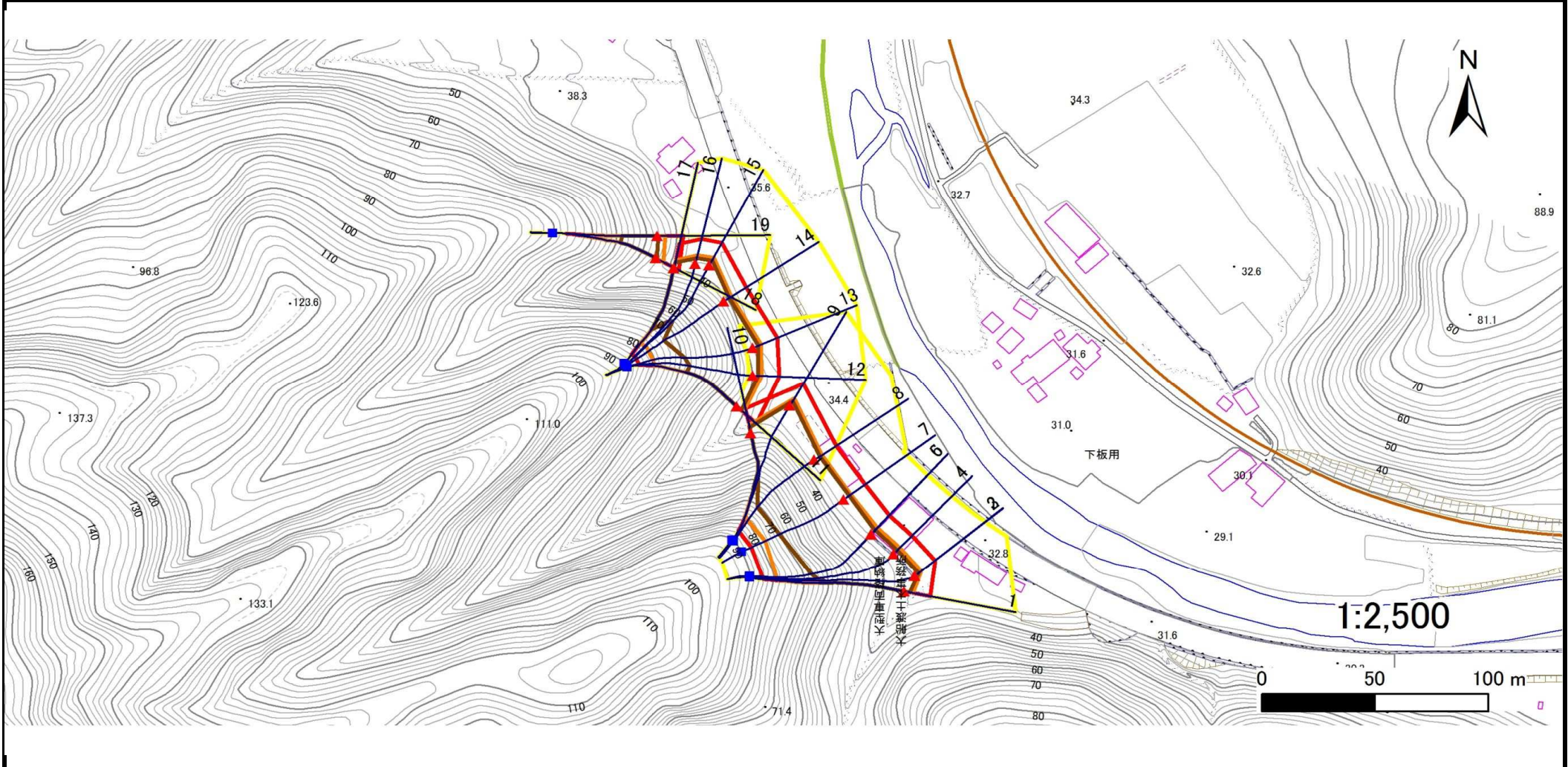
国土地理院の電子地形図200000『一関』及び電子地形図25000『盛』を掲載

# 急傾斜地の崩壊区域調書

様式3-1 危害のおそれのある土地、著しい危害のおそれのある土地の設定図

調査年度 平成28年度

急傾斜地の位置	箇所番号	箇所名	所在地
	158C1023	中板用-2	大船渡市日頃市町字中板用



凡例	■ 上端	— 横断測線	■ 危害のおそれのある土地の区域	■ 土石等の移動による力が100kN/m <sup>2</sup> を超える範囲
	▲ 下端		■ 著しい危害のおそれのある土地の区域	■ 土石等の堆積高が3mを超える範囲

# 急傾斜地の崩壊区域調査

様式3-1 危害のおそれのある土地、著しい危害のおそれのある土地の設定図

調査年度

平成28年度

急傾斜地の位置

箇所番号

158C1023

箇所名

中板用-2

所在地

大船渡市日頃市町字中板用



凡例

■ 上端  
▲ 下端

— 横断測線

黄色の枠  
赤色の枠

危害のおそれのある土地の区域

著しい危害のおそれのある土地の区域

オレンジ色の枠  
茶色の枠

土石等の移動による力が100kN/m<sup>2</sup>を超える範囲

土石等の堆積高さが3mを超える範囲

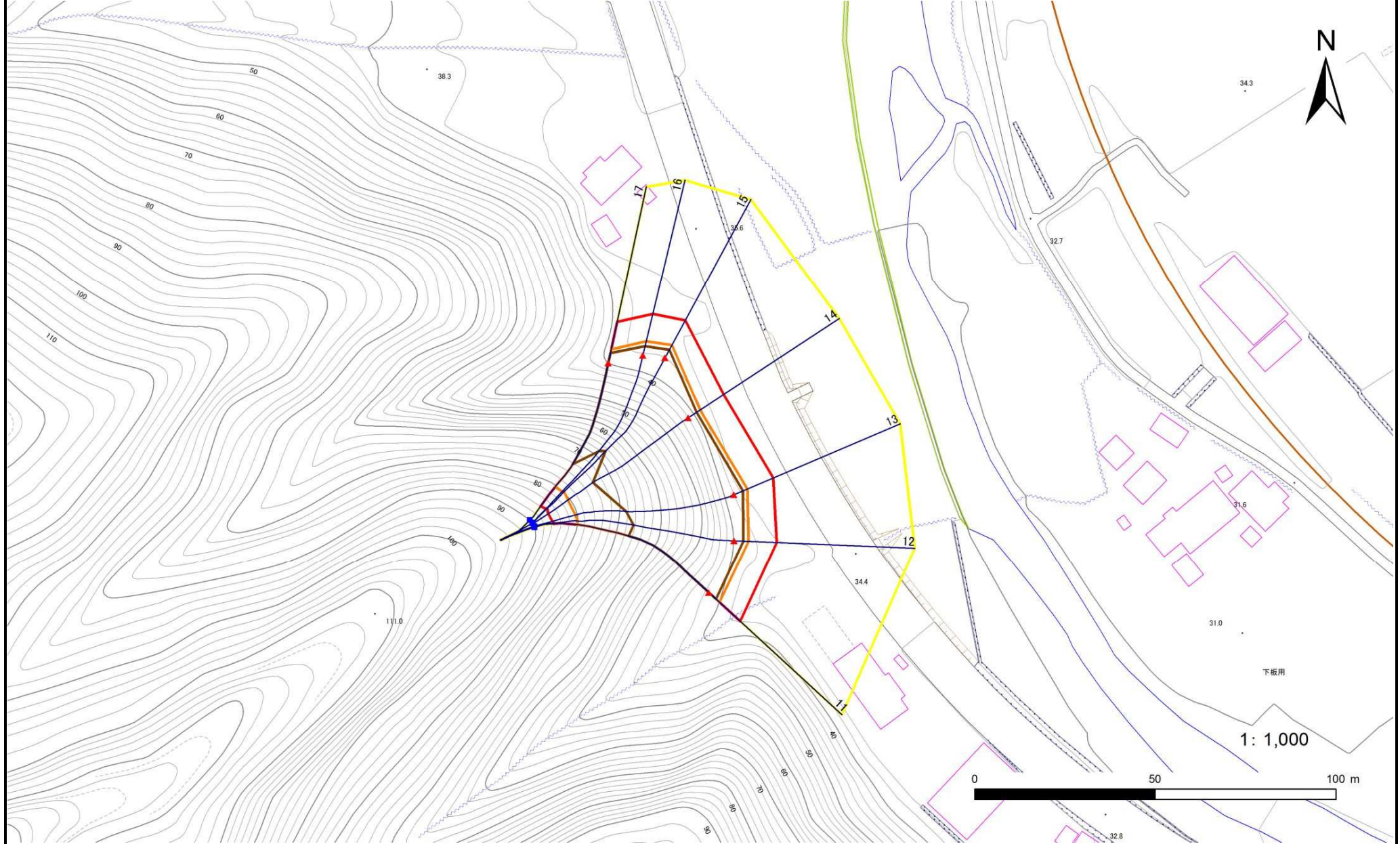
# 急傾斜地の崩壊区域調査

様式3-1 危害のおそれのある土地、著しい危害のおそれのある土地の設定図

調査年度

平成28年度

急傾斜地の位置	箇所番号	158C1023	箇所名	中板用-2	所在地	大船渡市日頃市町字中板用
---------	------	----------	-----	-------	-----	--------------



凡例

- |      |        |      |                   |      |                                        |
|------|--------|------|-------------------|------|----------------------------------------|
| ■ 上端 | — 横断測線 | ▭ 黄色 | 危害のおそれのある土地の区域    | ▭ 赤色 | 土石等の移動による力が100kN/m <sup>2</sup> を超える範囲 |
| ▲ 下端 |        | ▭ 赤色 | 著しい危害のおそれのある土地の区域 | ▭ 茶色 | 土石等の堆積高さが3mを超える範囲                      |

# 急傾斜地の崩壊区域調書

様式3-1 危害のおそれのある土地、著しい危害のおそれのある土地の設定図

調査年度 平成28年度

急傾斜地の位置 箇所番号 158C1023 箇所名 中板用-2 所在地 大船渡市日頃市町字中板用



凡例	■ 上端	— 横断測線	■ 危害のおそれのある土地の区域	■ 土石等の移動による力が100kN/m <sup>2</sup> を超える範囲
	▲ 下端		■ 著しい危害のおそれのある土地の区域	■ 土石等の堆積高が3mを超える範囲

## 急傾斜地の崩壊区域調書

様式3-2 建築物に作用すると想定される衝撃に関する事項(1/2)

調査年度

平成28年度

急傾斜地の位置		箇所番号			箇所名				所在地							
		158C1023			中板用-2				大船渡市日頃市町字中板用							
横断 測線 番号	急傾斜地の下端に隣接する土地								急傾斜地内							
	土石等の移動の高さと力の大きさ				土石等の堆積高さとの大きさ				土石等の移動の高さと力の大きさ				土石等の堆積高さとの大きさ			
	区分	高さ (m)	下端からの距離 (m)	力の大きさ (kN/m <sup>2</sup> )	区分	下端からの水平 距離(m)	高さ (m)	力の大きさ (kN/m <sup>2</sup> )	区分	高さ (m)	上端からの比高 (m)	力の大きさ (kN/m <sup>2</sup> )	区分	上端からの比高 (m)	高さ (m)	力の大きさ (kN/m <sup>2</sup> )
1	100kN/m <sup>2</sup> を超える	1.00	0.00 ~ 3.87	163.04	3mを超える	0.00 ~ 2.32	4.10	21.94	100kN/m <sup>2</sup> を超える	1.00	10.55 ~ 54.97	163.04	3mを超える	25.00 ~ 54.97	4.10	21.94
	それ以外	1.00	3.87 ~ 11.65	100.00	それ以外	2.32 ~ 11.65	3.00	16.05	それ以外	1.00	5.00 ~ 10.55	100.00	それ以外	5.00 ~ 25.00	3.00	16.05
2	100kN/m <sup>2</sup> を超える	1.00	0.00 ~ 3.70	159.94	3mを超える	0.00 ~ 2.19	4.00	21.41	100kN/m <sup>2</sup> を超える	1.00	10.54 ~ 55.50	159.94	3mを超える	25.00 ~ 55.50	4.00	21.41
	それ以外	1.00	3.70 ~ 11.48	100.00	それ以外	2.19 ~ 11.48	3.00	16.05	それ以外	1.00	5.00 ~ 10.54	100.00	それ以外	5.00 ~ 25.00	3.00	16.05
3	100kN/m <sup>2</sup> を超える	1.00	0.00 ~ 3.70	159.94	3mを超える	0.00 ~ 2.19	4.00	21.41	100kN/m <sup>2</sup> を超える	1.00	10.54 ~ 55.50	159.94	3mを超える	25.00 ~ 55.50	4.00	21.41
	それ以外	1.00	3.70 ~ 11.48	100.00	それ以外	2.19 ~ 11.48	3.00	16.05	それ以外	1.00	5.00 ~ 10.54	100.00	それ以外	5.00 ~ 25.00	3.00	16.05
4	100kN/m <sup>2</sup> を超える	1.00	0.00 ~ 3.97	164.88	3mを超える	0.00 ~ 2.42	4.18	22.38	100kN/m <sup>2</sup> を超える	1.00	10.64 ~ 55.47	164.88	3mを超える	25.00 ~ 55.47	4.18	22.38
	それ以外	1.00	3.97 ~ 11.75	100.00	それ以外	2.42 ~ 11.75	3.00	16.05	それ以外	1.00	5.00 ~ 10.64	100.00	それ以外	5.00 ~ 25.00	3.00	16.05
5	100kN/m <sup>2</sup> を超える	1.00	0.00 ~ 4.04	166.14	3mを超える	0.00 ~ 2.60	4.34	23.23	100kN/m <sup>2</sup> を超える	1.00	11.01 ~ 55.42	166.14	3mを超える	25.00 ~ 55.42	4.34	23.23
	それ以外	1.00	4.04 ~ 11.82	100.00	それ以外	2.60 ~ 11.82	3.00	16.05	それ以外	1.00	5.00 ~ 11.01	100.00	それ以外	5.00 ~ 25.00	3.00	16.05
6	100kN/m <sup>2</sup> を超える	1.00	0.00 ~ 4.04	166.14	3mを超える	0.00 ~ 2.60	4.34	23.23	100kN/m <sup>2</sup> を超える	1.00	11.01 ~ 55.42	166.14	3mを超える	25.00 ~ 55.42	4.34	23.23
	それ以外	1.00	4.04 ~ 11.82	100.00	それ以外	2.60 ~ 11.82	3.00	16.05	それ以外	1.00	5.00 ~ 11.01	100.00	それ以外	5.00 ~ 25.00	3.00	16.05
7	100kN/m <sup>2</sup> を超える	1.00	0.00 ~ 3.79	161.56	3mを超える	0.00 ~ 2.89	4.65	24.87	100kN/m <sup>2</sup> を超える	1.00	12.42 ~ 55.34	161.56	3mを超える	20.00 ~ 55.34	4.65	24.87
	それ以外	1.00	3.79 ~ 11.57	100.00	それ以外	2.89 ~ 11.57	3.00	16.05	それ以外	1.00	5.00 ~ 12.42	100.00	それ以外	5.00 ~ 20.00	3.00	16.05
8	100kN/m <sup>2</sup> を超える	1.00	0.00 ~ 3.84	162.54	3mを超える	0.00 ~ 2.86	4.61	24.67	100kN/m <sup>2</sup> を超える	1.00	12.19 ~ 55.28	162.54	3mを超える	20.00 ~ 55.28	4.61	24.67
	それ以外	1.00	3.84 ~ 11.63	100.00	それ以外	2.86 ~ 11.63	3.00	16.05	それ以外	1.00	5.00 ~ 12.19	100.00	それ以外	5.00 ~ 20.00	3.00	16.05
9	100kN/m <sup>2</sup> を超える	1.00	0.00 ~ 3.93	164.09	3mを超える	0.00 ~ 2.38	4.14	22.17	100kN/m <sup>2</sup> を超える	1.00	10.59 ~ 55.13	164.09	3mを超える	25.00 ~ 55.13	4.14	22.17
	それ以外	1.00	3.93 ~ 11.71	100.00	それ以外	2.38 ~ 11.71	3.00	16.05	それ以外	1.00	5.00 ~ 10.59	100.00	それ以外	5.00 ~ 25.00	3.00	16.05
10	100kN/m <sup>2</sup> を超える	1.00	0.00 ~ 3.93	164.25	3mを超える	0.00 ~ 2.74	4.48	23.96	100kN/m <sup>2</sup> を超える	1.00	11.52 ~ 50.91	164.25	3mを超える	20.00 ~ 50.91	4.48	23.96
	それ以外	1.00	3.93 ~ 11.72	100.00	それ以外	2.74 ~ 11.72	3.00	16.05	それ以外	1.00	5.00 ~ 11.52	100.00	それ以外	5.00 ~ 20.00	3.00	16.05
11	100kN/m <sup>2</sup> を超える	1.00	0.00 ~ 3.99	165.18	3mを超える	0.00 ~ 2.65	4.39	23.50	100kN/m <sup>2</sup> を超える	1.00	11.17 ~ 51.00	165.18	3mを超える	25.00 ~ 51.00	4.39	23.50
	それ以外	1.00	3.99 ~ 11.77	100.00	それ以外	2.65 ~ 11.77	3.00	16.05	それ以外	1.00	5.00 ~ 11.17	100.00	それ以外	5.00 ~ 25.00	3.00	16.05
12	100kN/m <sup>2</sup> を超える	1.00	0.00 ~ 3.99	165.25	3mを超える	0.00 ~ 2.57	4.31	23.08	100kN/m <sup>2</sup> を超える	1.00	10.92 ~ 50.44	165.25	3mを超える	25.00 ~ 50.44	4.31	23.08
	それ以外	1.00	3.99 ~ 11.77	100.00	それ以外	2.57 ~ 11.77	3.00	16.05	それ以外	1.00	5.00 ~ 10.92	100.00	それ以外	5.00 ~ 25.00	3.00	16.05
13	100kN/m <sup>2</sup> を超える	1.00	0.00 ~ 4.00	165.48	3mを超える	0.00 ~ 2.69	4.43	23.73	100kN/m <sup>2</sup> を超える	1.00	11.34 ~ 54.32	165.48	3mを超える	25.00 ~ 54.32	4.43	23.73
	それ以外	1.00	4.00 ~ 11.79	100.00	それ以外	2.69 ~ 11.79	3.00	16.05	それ以外	1.00	5.00 ~ 11.34	100.00	それ以外	5.00 ~ 25.00	3.00	16.05
14	100kN/m <sup>2</sup> を超える	1.00	0.00 ~ 3.93	164.21	3mを超える	0.00 ~ 2.75	4.49	24.05	100kN/m <sup>2</sup> を超える	1.00	11.59 ~ 51.82	164.21	3mを超える	20.00 ~ 51.82	4.49	24.05
	それ以外	1.00	3.93 ~ 11.72	100.00	それ以外	2.75 ~ 11.72	3.00	16.05	それ以外	1.00	5.00 ~ 11.59	100.00	それ以外	5.00 ~ 20.00	3.00	16.05
15	100kN/m <sup>2</sup> を超える	1.00	0.00 ~ 4.00	165.44	3mを超える	0.00 ~ 2.52	4.27	22.86	100kN/m <sup>2</sup> を超える	1.00	10.81 ~ 52.25	165.44	3mを超える	25.00 ~ 52.25	4.27	22.86
	それ以外	1.00	4.00 ~ 11.79	100.00	それ以外	2.52 ~ 11.79	3.00	16.05	それ以外	1.00	5.00 ~ 10.81	100.00	それ以外	5.00 ~ 25.00	3.00	16.05

## 急傾斜地の崩壊区域調書

様式3-2 建築物に作用すると想定される衝撃に関する事項(2/2)

調査年度

平成28年度

急傾斜地の位置		箇所番号 158C1023			箇所名 中板用-2				所在地 大船渡市日頃市町字中板用							
横断 測線 番号	急傾斜地の下端に隣接する土地								急傾斜地内							
	土石等の移動の高さと力の大きさ				土石等の堆積高さと力の大きさ				土石等の移動の高さと力の大きさ				土石等の堆積高さと力の大きさ			
	区分	高さ (m)	下端からの距離 (m)	力の大きさ (kN/m <sup>2</sup> )	区分	下端からの水平 距離(m)	高さ (m)	力の大きさ (kN/m <sup>2</sup> )	区分	高さ (m)	上端からの比高 (m)	力の大きさ (kN/m <sup>2</sup> )	区分	上端からの比高 (m)	高さ (m)	力の大きさ (kN/m <sup>2</sup> )
16	100kN/m <sup>2</sup> を超える	1.00	0.00 ~ 4.01	165.58	3mを超える	0.00 ~ 2.61	4.35	23.29	100kN/m <sup>2</sup> を超える	1.00	11.04 ~ 52.15	165.58	3mを超える	25.00 ~ 52.15	4.35	23.29
	それ以外	1.00	4.01 ~ 11.79	100.00	それ以外	2.61 ~ 11.79	3.00	16.05	それ以外	1.00	5.00 ~ 11.04	100.00	それ以外	5.00 ~ 25.00	3.00	16.05
17	100kN/m <sup>2</sup> を超える	1.00	0.00 ~ 3.86	162.83	3mを超える	0.00 ~ 2.81	4.56	24.38	100kN/m <sup>2</sup> を超える	1.00	11.89 ~ 50.85	162.83	3mを超える	20.00 ~ 50.85	4.56	24.38
	それ以外	1.00	3.86 ~ 11.64	100.00	それ以外	2.81 ~ 11.64	3.00	16.05	それ以外	1.00	5.00 ~ 11.89	100.00	それ以外	5.00 ~ 20.00	3.00	16.05
18	100kN/m <sup>2</sup> を超える	1.00	0.00 ~ 3.73	160.54	3mを超える	0.00 ~ 0.46	3.25	17.42	100kN/m <sup>2</sup> を超える	1.00	10.61 ~ 39.43	160.54	3mを超える	25.00 ~ 39.43	3.25	17.42
	それ以外	1.00	3.73 ~ 11.51	100.00	それ以外	0.46 ~ 11.51	3.00	16.05	それ以外	1.00	5.00 ~ 10.61	100.00	それ以外	5.00 ~ 25.00	3.00	16.05
19	100kN/m <sup>2</sup> を超える	1.00	0.00 ~ 3.64	159.02	3mを超える	0.00 ~ 0.42	3.23	17.27	100kN/m <sup>2</sup> を超える	1.00	10.57 ~ 37.48	159.02	3mを超える	25.00 ~ 37.48	3.23	17.27
	それ以外	1.00	3.64 ~ 11.43	100.00	それ以外	0.42 ~ 11.43	3.00	16.05	それ以外	1.00	5.00 ~ 10.57	100.00	それ以外	5.00 ~ 25.00	3.00	16.05
	100kN/m <sup>2</sup> を超える		~		3mを超える	~			100kN/m <sup>2</sup> を超える		~		3mを超える	~		
	それ以外		~		それ以外	~			それ以外		~		それ以外	~		
	100kN/m <sup>2</sup> を超える		~		3mを超える	~			100kN/m <sup>2</sup> を超える		~		3mを超える	~		
	それ以外		~		それ以外	~			それ以外		~		それ以外	~		
	100kN/m <sup>2</sup> を超える		~		3mを超える	~			100kN/m <sup>2</sup> を超える		~		3mを超える	~		
	それ以外		~		それ以外	~			それ以外		~		それ以外	~		
	100kN/m <sup>2</sup> を超える		~		3mを超える	~			100kN/m <sup>2</sup> を超える		~		3mを超える	~		
	それ以外		~		それ以外	~			それ以外		~		それ以外	~		
	100kN/m <sup>2</sup> を超える		~		3mを超える	~			100kN/m <sup>2</sup> を超える		~		3mを超える	~		
	それ以外		~		それ以外	~			それ以外		~		それ以外	~		
	100kN/m <sup>2</sup> を超える		~		3mを超える	~			100kN/m <sup>2</sup> を超える		~		3mを超える	~		
	それ以外		~		それ以外	~			それ以外		~		それ以外	~		
	100kN/m <sup>2</sup> を超える		~		3mを超える	~			100kN/m <sup>2</sup> を超える		~		3mを超える	~		
	それ以外		~		それ以外	~			それ以外		~		それ以外	~		