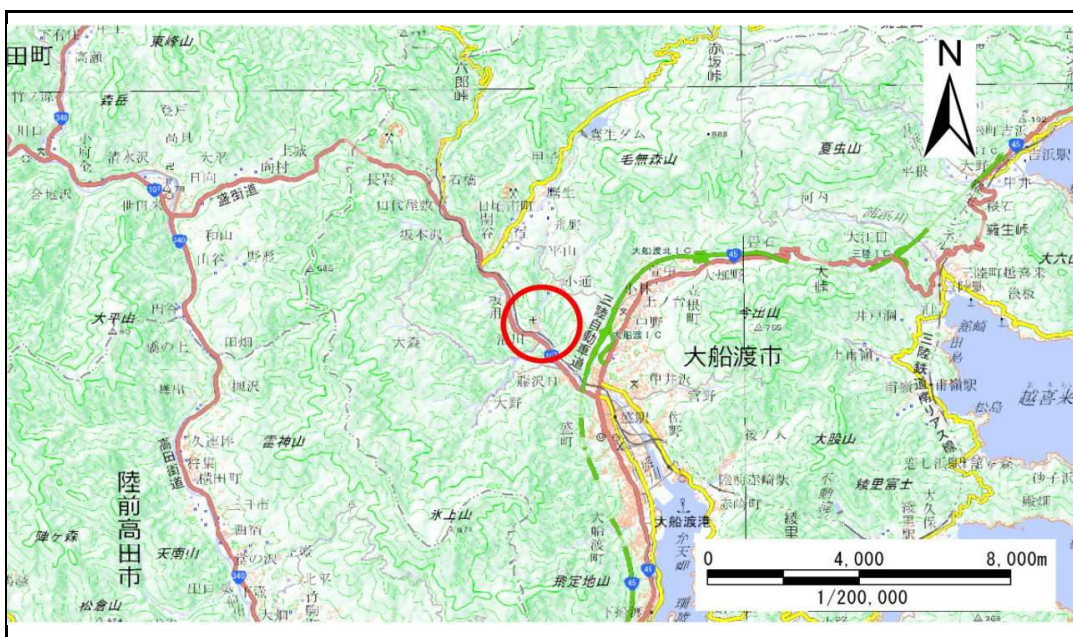


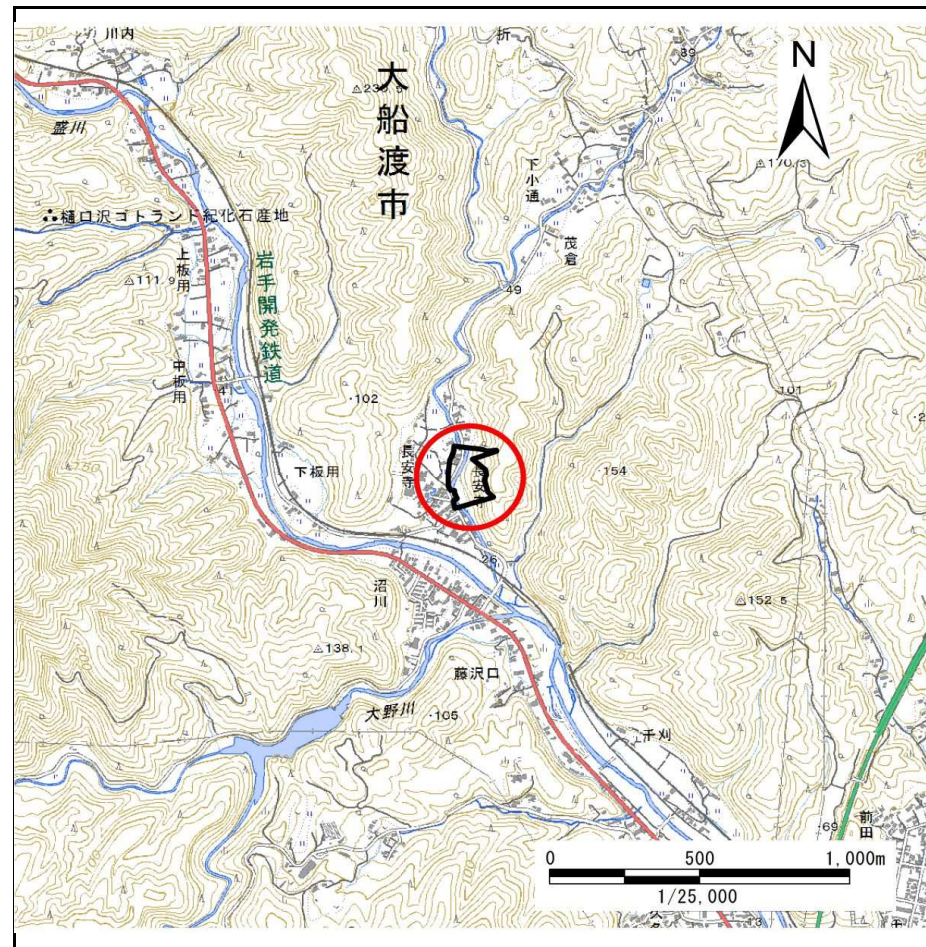
# 土砂災害防止に関する基礎調査(急傾斜地の崩壊)

表紙 概況、位置図

自然現象の種類	急傾斜地の崩壊
箇所番号	158C1022
箇所名	長安寺-4
所在地	大船渡市日頃市町字長安寺
調査機関	沿岸広域振興局土木部大船渡土木センター



位置図(S=1:200,000)



概況図(S=1:25,000)

国土地理院の電子地形図200000『一関』及び電子地形図25000『盛』を掲載

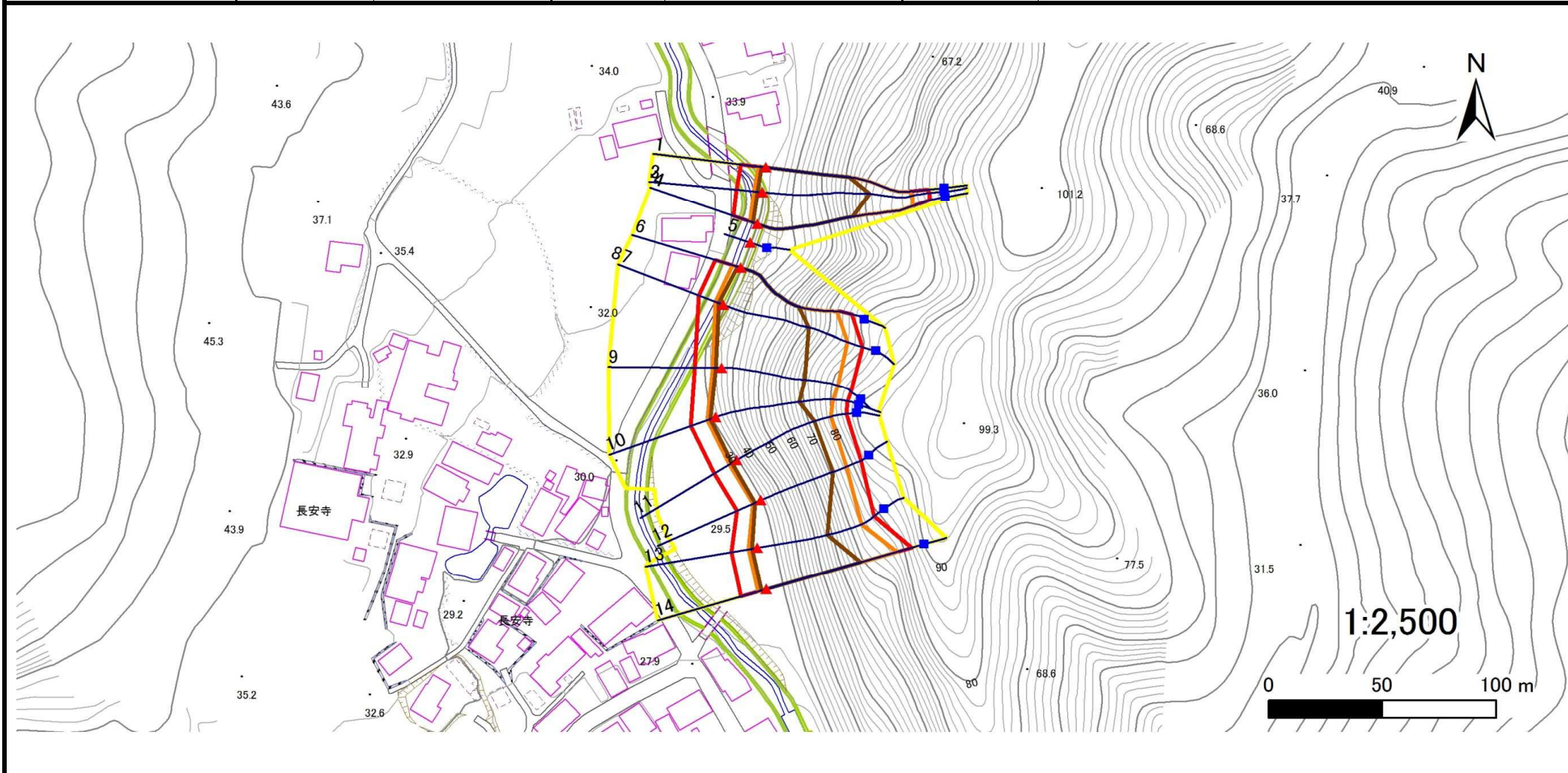
# 急傾斜地の崩壊区域調査

様式3-1 危害のおそれのある土地、著しい危害のおそれのある土地の設定図

調査年度

平成28年度

急傾斜地の位置 箇所番号 158C1022 箇所名 長安寺-4 所在地 大船渡市日頃市町字長安寺



凡例

■ 上端  
▲ 下端

— 横断測線

— 危害のおそれのある土地の区域

— 著しい危害のおそれのある土地の区域

— 土石等の移動による力が $100\text{kN/m}^2$ を超える範囲

— 土石等の堆積高が $3\text{m}$ を超える範囲

# 急傾斜地の崩壊区域調書

様式3-1 危害のおそれのある土地、著しい危害のおそれのある土地の設定図

調査年度

平成28年度

急傾斜地の位置	箇所番号	158C1022	箇所名	長安寺-4	所在地	大船渡市日頃市町字長安寺
---------	------	----------	-----	-------	-----	--------------



凡例	■ 上端	— 横断測線	■ 危害のおそれのある土地の区域	■ 土石等の移動による力が100kN/m <sup>2</sup> を超える範囲
	▲ 下端		■ 著しい危害のおそれのある土地の区域	■ 土石等の堆積高さが3mを超える範囲

# 急傾斜地の崩壊区域調書

様式3-2 建築物に作用すると想定される衝撃に関する事項(1/1)

調査年度

平成28年度

急傾斜地の位置		箇所番号			箇所名				所在地		大船渡市日頃市町字長安寺					
横断 測線 番号	急傾斜地の下端に隣接する土地								急傾斜地内							
	土石等の移動の高さと力の大きさ				土石等の堆積高さと力の大きさ				土石等の移動の高さと力の大きさ				土石等の堆積高さと力の大きさ			
	区分	高さ (m)	下端からの距離 (m)	力の大きさ (kN/m <sup>2</sup> )	区分	下端からの水平 距離(m)	高さ (m)	力の大きさ (kN/m <sup>2</sup> )	区分	高さ (m)	上端からの比高 (m)	力の大きさ (kN/m <sup>2</sup> )	区分	上端からの比高 (m)	高さ (m)	力の大きさ (kN/m <sup>2</sup> )
	1	100kN/m <sup>2</sup> を超える	1.00	0.00 ~ 3.36	153.94	3mを超える	0.00 ~ 2.01	3.87	20.72	100kN/m <sup>2</sup> を超える	1.00	10.72 ~ 55.69	153.94	3mを超える	30.00 ~ 55.69	3.87
それ以外		1.00	3.36 ~ 11.14	100.00	それ以外	2.01 ~ 11.14	3.00	16.05	それ以外	1.00	5.00 ~ 10.72	100.00	それ以外	5.00 ~ 30.00	3.00	16.05
2	100kN/m <sup>2</sup> を超える	1.00	0.00 ~ 3.69	159.85	3mを超える	0.00 ~ 2.18	3.99	21.35	100kN/m <sup>2</sup> を超える	1.00	10.55 ~ 60.44	159.85	3mを超える	25.00 ~ 60.44	3.99	21.35
	それ以外	1.00	3.69 ~ 11.48	100.00	それ以外	2.18 ~ 11.48	3.00	16.05	それ以外	1.00	5.00 ~ 10.55	100.00	それ以外	5.00 ~ 25.00	3.00	16.05
3	100kN/m <sup>2</sup> を超える	1.00	0.00 ~ 3.69	159.85	3mを超える	0.00 ~ 2.18	3.99	21.35	100kN/m <sup>2</sup> を超える	1.00	10.55 ~ 60.44	159.85	3mを超える	25.00 ~ 60.44	3.99	21.35
	それ以外	1.00	3.69 ~ 11.48	100.00	それ以外	2.18 ~ 11.48	3.00	16.05	それ以外	1.00	5.00 ~ 10.55	100.00	それ以外	5.00 ~ 25.00	3.00	16.05
4	100kN/m <sup>2</sup> を超える	1.00	0.00 ~ 3.50	156.35	3mを超える	0.00 ~ 2.07	3.91	20.94	100kN/m <sup>2</sup> を超える	1.00	10.64 ~ 60.58	156.35	3mを超える	30.00 ~ 60.58	3.91	20.94
	それ以外	1.00	3.50 ~ 11.28	100.00	それ以外	2.07 ~ 11.28	3.00	16.05	それ以外	1.00	5.00 ~ 10.64	100.00	それ以外	5.00 ~ 30.00	3.00	16.05
5	100kN/m <sup>2</sup> を超える	—	— ~ —	—	3mを超える	— ~ —	—	—	100kN/m <sup>2</sup> を超える	—	— ~ —	—	3mを超える	— ~ —	—	—
	それ以外	—	— ~ —	—	それ以外	— ~ —	—	—	それ以外	—	— ~ —	—	それ以外	— ~ —	—	—
6	100kN/m <sup>2</sup> を超える	1.00	0.00 ~ 3.95	164.44	3mを超える	0.00 ~ 1.54	3.79	20.29	100kN/m <sup>2</sup> を超える	1.00	10.65 ~ 51.69	164.44	3mを超える	25.00 ~ 51.69	3.79	20.29
	それ以外	1.00	3.95 ~ 11.73	100.00	それ以外	1.54 ~ 11.73	3.00	16.05	それ以外	1.00	5.00 ~ 10.65	100.00	それ以外	5.00 ~ 25.00	3.00	16.05
7	100kN/m <sup>2</sup> を超える	1.00	0.00 ~ 3.85	162.67	3mを超える	0.00 ~ 2.30	4.08	21.85	100kN/m <sup>2</sup> を超える	1.00	10.54 ~ 55.81	162.67	3mを超える	25.00 ~ 55.81	4.08	21.85
	それ以外	1.00	3.85 ~ 11.63	100.00	それ以外	2.30 ~ 11.63	3.00	16.05	それ以外	1.00	5.00 ~ 10.54	100.00	それ以外	5.00 ~ 25.00	3.00	16.05
8	100kN/m <sup>2</sup> を超える	1.00	0.00 ~ 3.85	162.67	3mを超える	0.00 ~ 2.30	4.08	21.85	100kN/m <sup>2</sup> を超える	1.00	10.54 ~ 55.81	162.67	3mを超える	25.00 ~ 55.81	4.08	21.85
	それ以外	1.00	3.85 ~ 11.63	100.00	それ以外	2.30 ~ 11.63	3.00	16.05	それ以外	1.00	5.00 ~ 10.54	100.00	それ以外	5.00 ~ 25.00	3.00	16.05
9	100kN/m <sup>2</sup> を超える	1.00	0.00 ~ 4.06	166.58	3mを超える	0.00 ~ 2.63	4.37	23.39	100kN/m <sup>2</sup> を超える	1.00	11.10 ~ 59.30	166.58	3mを超える	25.00 ~ 59.30	4.37	23.39
	それ以外	1.00	4.06 ~ 11.85	100.00	それ以外	2.63 ~ 11.85	3.00	16.05	それ以外	1.00	5.00 ~ 11.10	100.00	それ以外	5.00 ~ 25.00	3.00	16.05
10	100kN/m <sup>2</sup> を超える	1.00	0.00 ~ 4.06	166.62	3mを超える	0.00 ~ 2.64	4.38	23.45	100kN/m <sup>2</sup> を超える	1.00	11.14 ~ 60.00	166.62	3mを超える	25.00 ~ 60.00	4.38	23.45
	それ以外	1.00	4.06 ~ 11.85	100.00	それ以外	2.64 ~ 11.85	3.00	16.05	それ以外	1.00	5.00 ~ 11.14	100.00	それ以外	5.00 ~ 25.00	3.00	16.05
11	100kN/m <sup>2</sup> を超える	1.00	0.00 ~ 3.92	163.91	3mを超える	0.00 ~ 2.83	4.58	24.52	100kN/m <sup>2</sup> を超える	1.00	12.04 ~ 60.02	163.91	3mを超える	20.00 ~ 60.02	4.58	24.52
	それ以外	1.00	3.92 ~ 11.70	100.00	それ以外	2.83 ~ 11.70	3.00	16.05	それ以外	1.00	5.00 ~ 12.04	100.00	それ以外	5.00 ~ 20.00	3.00	16.05
12	100kN/m <sup>2</sup> を超える	1.00	0.00 ~ 3.71	160.12	3mを超える	0.00 ~ 2.94	4.71	25.22	100kN/m <sup>2</sup> を超える	1.00	12.84 ~ 58.02	160.12	3mを超える	20.00 ~ 58.02	4.71	25.22
	それ以外	1.00	3.71 ~ 11.49	100.00	それ以外	2.94 ~ 11.49	3.00	16.05	それ以外	1.00	5.00 ~ 12.84	100.00	それ以外	5.00 ~ 20.00	3.00	16.05
13	100kN/m <sup>2</sup> を超える	1.00	0.00 ~ 4.01	165.68	3mを超える	0.00 ~ 2.55	4.30	22.99	100kN/m <sup>2</sup> を超える	1.00	10.88 ~ 52.91	165.68	3mを超える	25.00 ~ 52.91	4.30	22.99
	それ以外	1.00	4.01 ~ 11.80	100.00	それ以外	2.55 ~ 11.80	3.00	16.05	それ以外	1.00	5.00 ~ 10.88	100.00	それ以外	5.00 ~ 25.00	3.00	16.05
14	100kN/m <sup>2</sup> を超える	1.00	0.00 ~ 4.03	165.91	3mを超える	0.00 ~ 2.46	4.21	22.54	100kN/m <sup>2</sup> を超える	1.00	10.69 ~ 61.61	165.91	3mを超える	25.00 ~ 61.61	4.21	22.54
	それ以外	1.00	4.03 ~ 11.81	100.00	それ以外	2.46 ~ 11.81	3.00	16.05	それ以外	1.00	5.00 ~ 10.69	100.00	それ以外	5.00 ~ 25.00	3.00	16.05
	100kN/m <sup>2</sup> を超える		~		3mを超える	~			100kN/m <sup>2</sup> を超える		~		3mを超える	~		
	それ以外		~		それ以外	~			それ以外		~		それ以外	~		