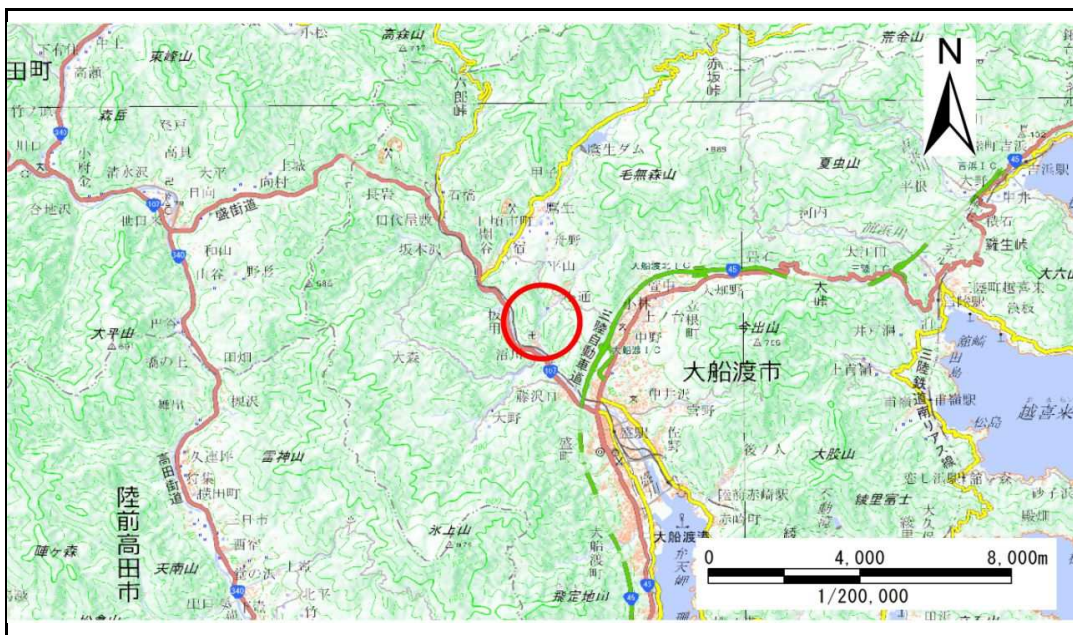


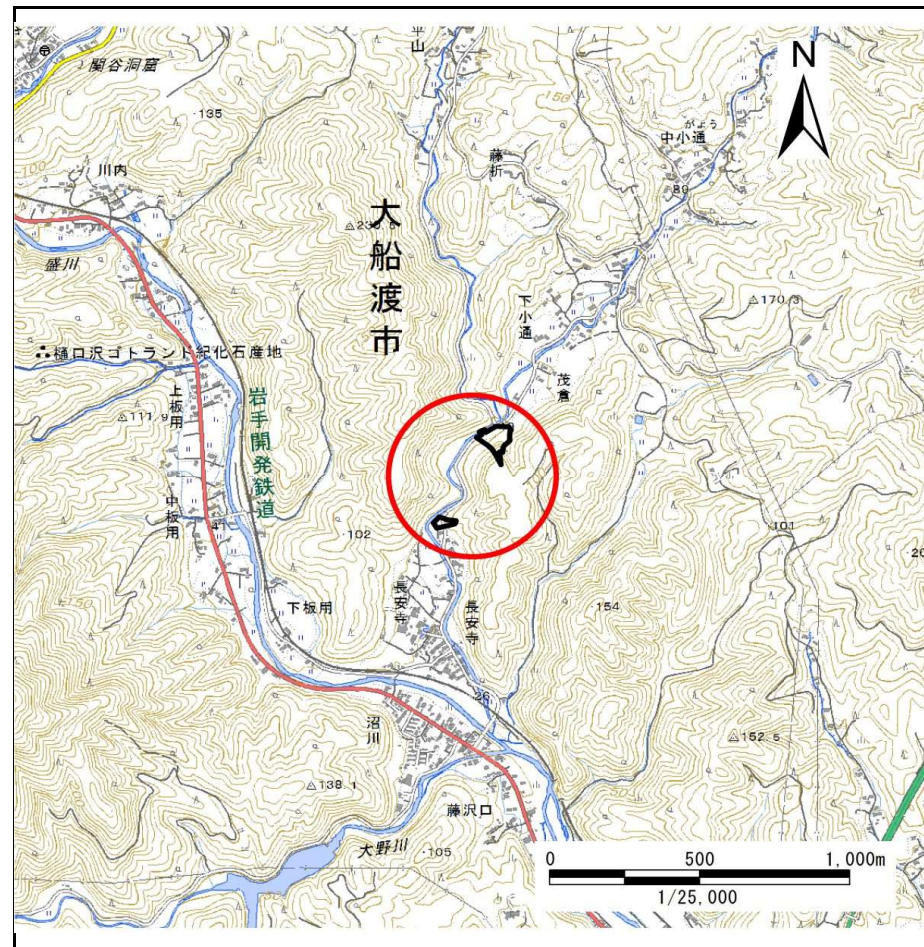
土砂災害防止に関する基礎調査(急傾斜地の崩壊)

表紙 概況、位置図

自然現象の種類	急傾斜地の崩壊
箇所番号	158C1020
箇所名	長安寺-3
所在地	大船渡市日頃市町字下小通
調査機関	沿岸広域振興局土木部大船渡土木センター



位置図(S=1:200,000)



概況図(S=1:25,000)

国土地理院の電子地形図200000『一関』及び電子地形図25000『盛』を掲載

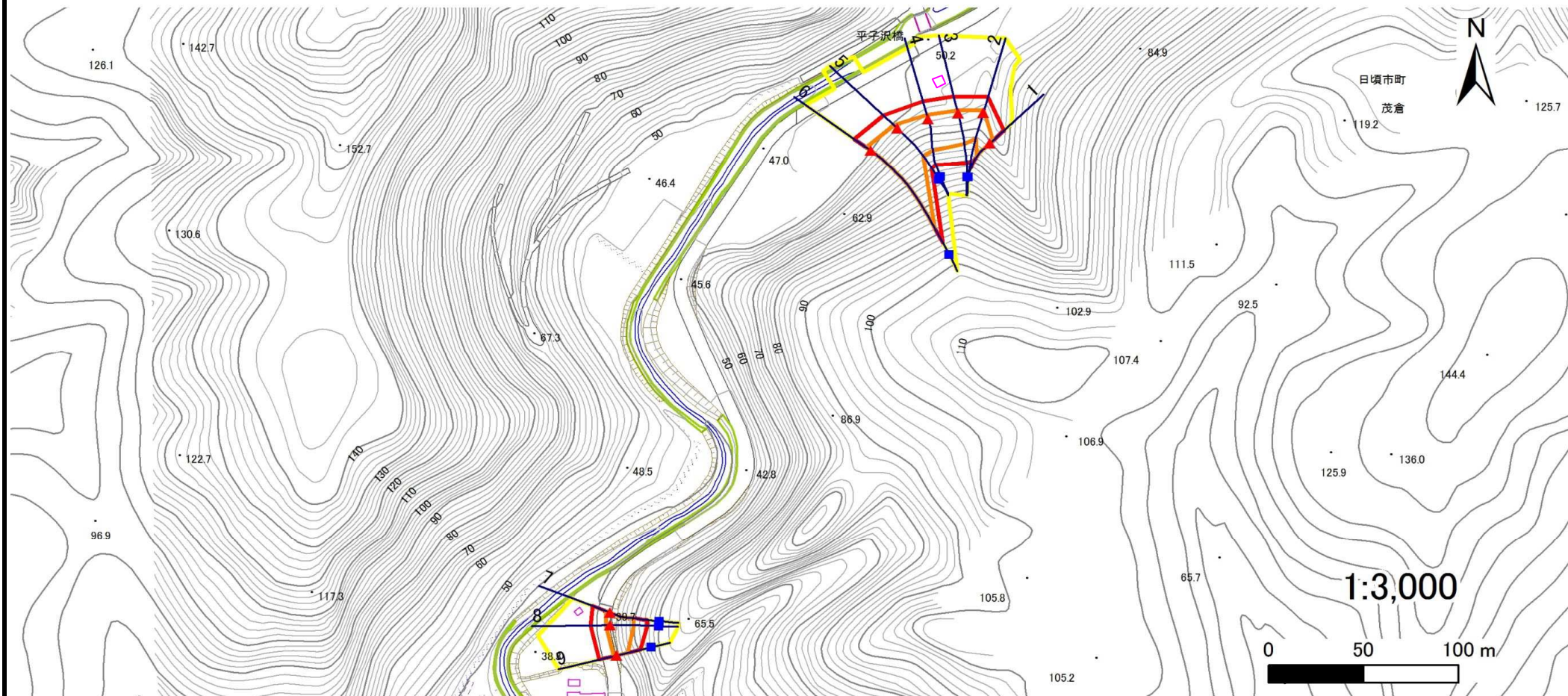
急傾斜地の崩壊区域調査

様式3-1 危害のおそれのある土地、著しい危害のおそれのある土地の設定図

調査年度

平成28年度

急傾斜地の位置 箇所番号 158C1020 箇所名 長安寺-3 所在地 大船渡市日頃市町字下小通



凡例

- | | | | |
|--|--|---|---|
| ■ 上端 | — 横断測線 | 危害のおそれのある土地の区域 | 土石等の移動による力が100kN/m ² を超える範囲 |
| ▲ 下端 | | 著しい危害のおそれのある土地の区域 | 土石等の堆積高が3mを超える範囲 |

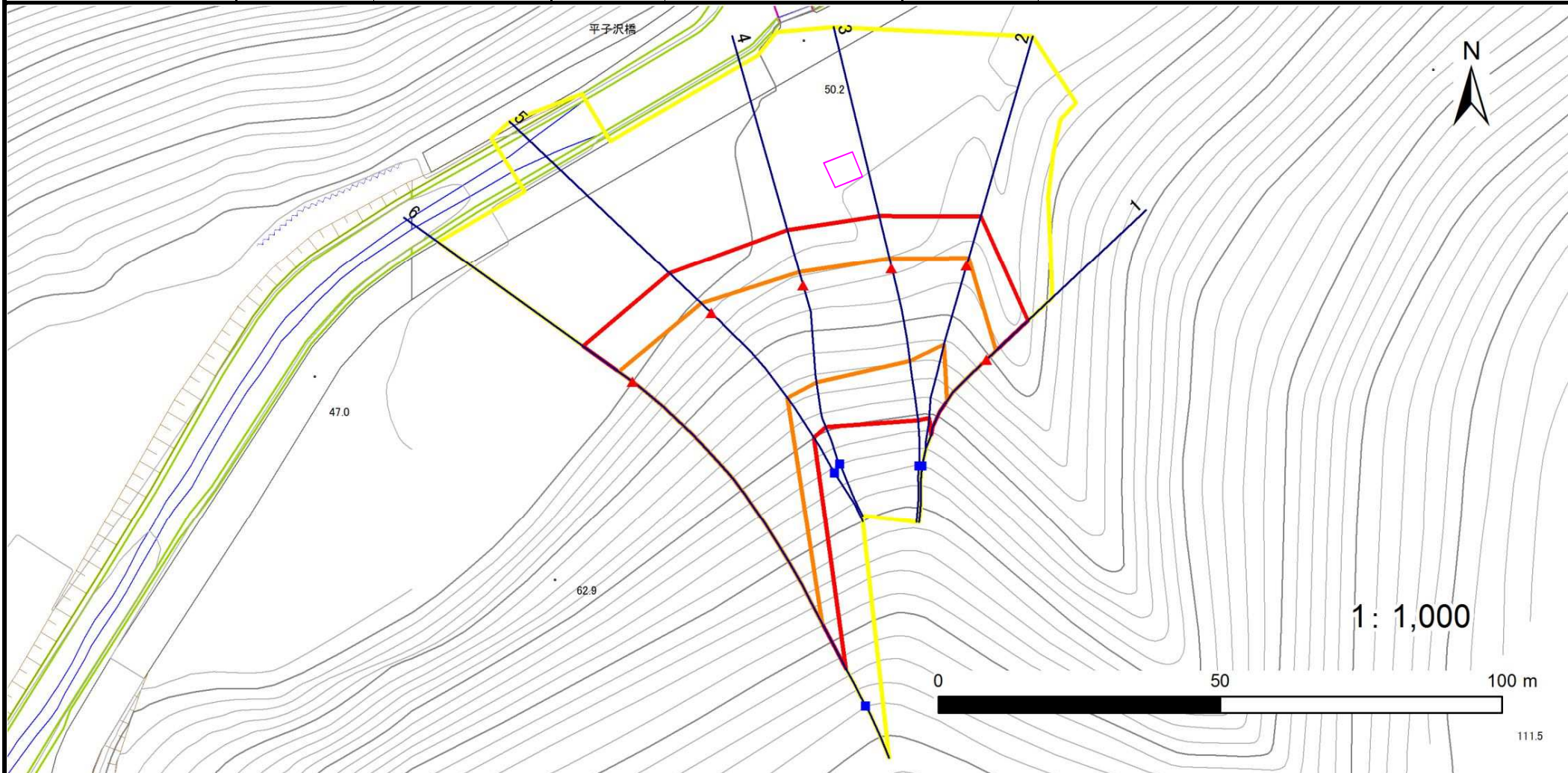
急傾斜地の崩壊区域調査

様式3-1 危害のおそれのある土地、著しい危害のおそれのある土地の設定図

調査年度

平成28年度

急傾斜地の位置	箇所番号	158C1020	箇所名	長安寺-3	所在地	大船渡市日頃市町字下小通
---------	------	----------	-----	-------	-----	--------------



凡例	■ 上端	— 横断測線	▭ 危害のおそれのある土地の区域	▭ 土石等の移動による力が100kN/m ² を超える範囲
	▲ 下端		▭ 著しい危害のおそれのある土地の区域	▭ 土石等の堆積高が3mを超える範囲

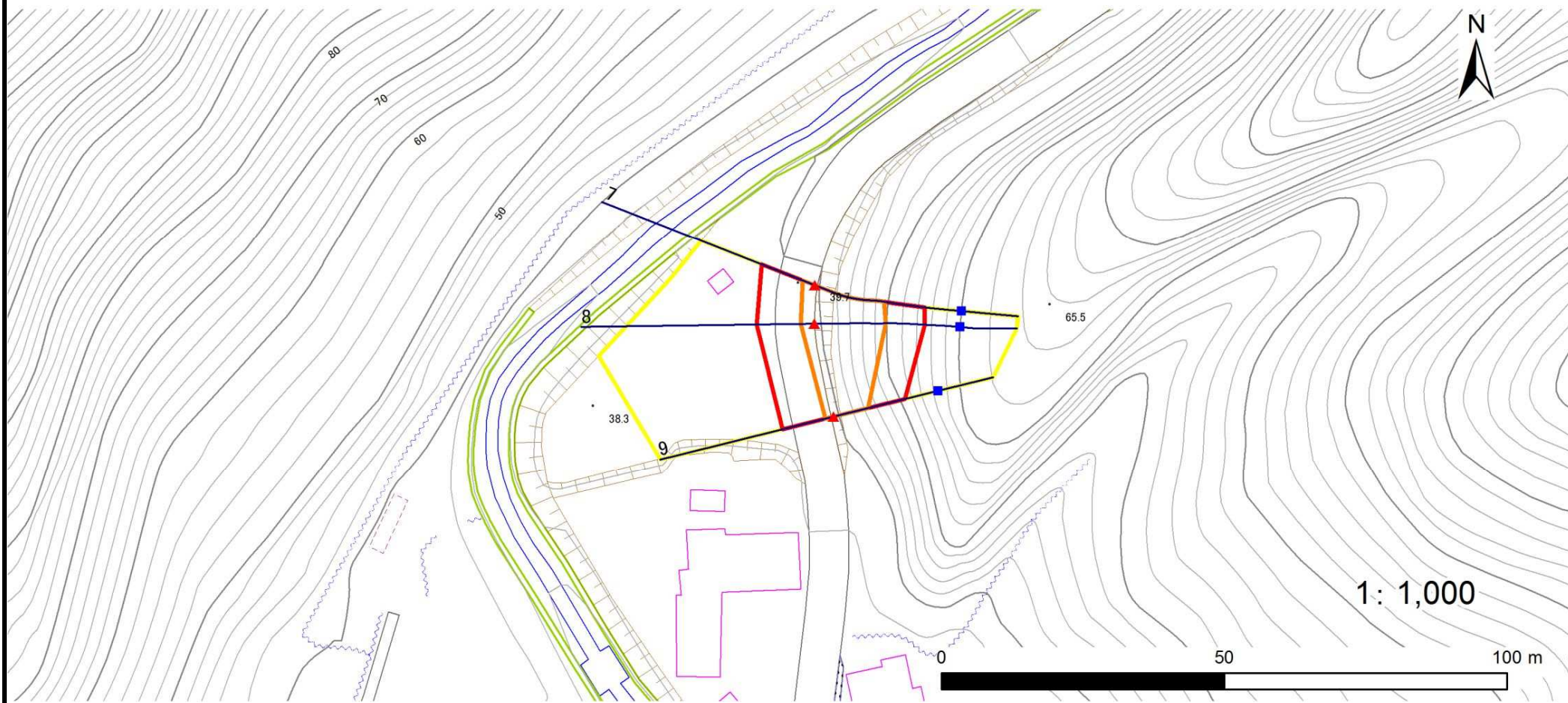
急傾斜地の崩壊区域調査

様式3-1 危害のおそれのある土地、著しい危害のおそれのある土地の設定図

調査年度

平成28年度

急傾斜地の位置 | 箇所番号 | 158C1020 | 箇所名 | 長安寺-3 | 所在地 | 大船渡市日頃市町字下小通



凡例

- | | | | |
|--|--|---|--|
| ■ 上端 | — 横断測線 | 危害のおそれのある土地の区域 | 土石等の移動による力が 100kN/m^2 を超える範囲 |
| ▲ 下端 | | 著しい危害のおそれのある土地の区域 | 土石等の堆積高が 3m を超える範囲 |

急傾斜地の崩壊区域調書

様式3-2 建築物に作用すると想定される衝撃に関する事項(1/1)

調査年度

平成28年度

急傾斜地の位置		箇所番号	158C1020		箇所名	長安寺-3		所在地	大船渡市日頃市町字下小通							
横断 測線 番号	急傾斜地の下端に隣接する土地								急傾斜地内							
	土石等の移動の高さと力の大きさ				土石等の堆積高さと力の大きさ				土石等の移動の高さと力の大きさ				土石等の堆積高さと力の大きさ			
	区分	高さ (m)	下端からの距離 (m)	力の大きさ (kN/m ²)	区分	下端からの水平 距離(m)	高さ (m)	力の大きさ (kN/m ²)	区分	高さ (m)	上端からの比高 (m)	力の大きさ (kN/m ²)	区分	上端からの比高 (m)	高さ (m)	力の大きさ (kN/m ²)
1	100kN/m ² を超える	1.00	0.00 ~ 2.26	135.15	3mを超える	— ~ —	—	—	100kN/m ² を超える	1.00	10.69 ~ 19.42	135.15	3mを超える	— ~ —	—	—
	それ以外	1.00	2.26 ~ 10.04	100.00	それ以外	0.00 ~ 10.04	2.48	13.25	それ以外	1.00	5.00 ~ 10.69	100.00	それ以外	5.00 ~ 19.42	2.48	13.25
2	100kN/m ² を超える	1.00	0.00 ~ 1.30	119.71	3mを超える	— ~ —	—	—	100kN/m ² を超える	1.00	12.69 ~ 21.17	119.71	3mを超える	— ~ —	—	—
	それ以外	1.00	1.30 ~ 9.09	100.00	それ以外	0.00 ~ 9.09	2.39	12.80	それ以外	1.00	5.00 ~ 12.69	100.00	それ以外	5.00 ~ 21.17	2.39	12.80
3	100kN/m ² を超える	1.00	0.00 ~ 1.81	127.76	3mを超える	— ~ —	—	—	100kN/m ² を超える	1.00	11.61 ~ 22.03	127.76	3mを超える	— ~ —	—	—
	それ以外	1.00	1.81 ~ 9.59	100.00	それ以外	0.00 ~ 9.59	2.47	13.19	それ以外	1.00	5.00 ~ 11.61	100.00	それ以外	5.00 ~ 22.03	2.47	13.19
4	100kN/m ² を超える	1.00	0.00 ~ 2.45	138.42	3mを超える	— ~ —	—	—	100kN/m ² を超える	1.00	10.70 ~ 23.02	138.42	3mを超える	— ~ —	—	—
	それ以外	1.00	2.45 ~ 10.24	100.00	それ以外	0.00 ~ 10.24	2.60	13.92	それ以外	1.00	5.00 ~ 10.70	100.00	それ以外	5.00 ~ 23.02	2.60	13.92
5	100kN/m ² を超える	1.00	0.00 ~ 2.51	139.42	3mを超える	— ~ —	—	—	100kN/m ² を超える	1.00	10.80 ~ 24.71	139.42	3mを超える	— ~ —	—	—
	それ以外	1.00	2.51 ~ 10.30	100.00	それ以外	0.00 ~ 10.30	2.57	13.78	それ以外	1.00	5.00 ~ 10.80	100.00	それ以外	5.00 ~ 24.71	2.57	13.78
6	100kN/m ² を超える	1.00	0.00 ~ 3.06	148.77	3mを超える	0.00 ~ 0.99	3.44	18.39	100kN/m ² を超える	1.00	10.97 ~ 47.66	148.77	3mを超える	40.00 ~ 47.66	3.44	18.39
	それ以外	1.00	3.06 ~ 10.85	100.00	それ以外	0.99 ~ 10.85	3.00	16.05	それ以外	1.00	5.00 ~ 10.97	100.00	それ以外	5.00 ~ 40.00	3.00	16.05
7	100kN/m ² を超える	1.00	0.00 ~ 2.33	136.29	3mを超える	— ~ —	—	—	100kN/m ² を超える	1.00	10.53 ~ 20.22	136.29	3mを超える	— ~ —	—	—
	それ以外	1.00	2.33 ~ 10.11	100.00	それ以外	0.00 ~ 10.11	2.70	14.43	それ以外	1.00	5.00 ~ 10.53	100.00	それ以外	5.00 ~ 20.22	2.70	14.43
8	100kN/m ² を超える	1.00	0.00 ~ 2.43	138.06	3mを超える	— ~ —	—	—	100kN/m ² を超える	1.00	10.55 ~ 20.62	138.06	3mを超える	— ~ —	—	—
	それ以外	1.00	2.43 ~ 10.22	100.00	それ以外	0.00 ~ 10.22	2.75	14.71	それ以外	1.00	5.00 ~ 10.55	100.00	それ以外	5.00 ~ 20.62	2.75	14.71
9	100kN/m ² を超える	1.00	0.00 ~ 1.56	123.87	3mを超える	— ~ —	—	—	100kN/m ² を超える	1.00	10.62 ~ 15.79	123.87	3mを超える	— ~ —	—	—
	それ以外	1.00	1.56 ~ 9.35	100.00	それ以外	0.00 ~ 9.35	2.45	13.12	それ以外	1.00	5.00 ~ 10.62	100.00	それ以外	5.00 ~ 15.79	2.45	13.12
	100kN/m ² を超える		~		3mを超える	~			100kN/m ² を超える		~		3mを超える	~		
	それ以外		~		それ以外	~			それ以外		~		それ以外	~		
	100kN/m ² を超える		~		3mを超える	~			100kN/m ² を超える		~		3mを超える	~		
	それ以外		~		それ以外	~			それ以外		~		それ以外	~		
	100kN/m ² を超える		~		3mを超える	~			100kN/m ² を超える		~		3mを超える	~		
	それ以外		~		それ以外	~			それ以外		~		それ以外	~		
	100kN/m ² を超える		~		3mを超える	~			100kN/m ² を超える		~		3mを超える	~		
	それ以外		~		それ以外	~			それ以外		~		それ以外	~		