

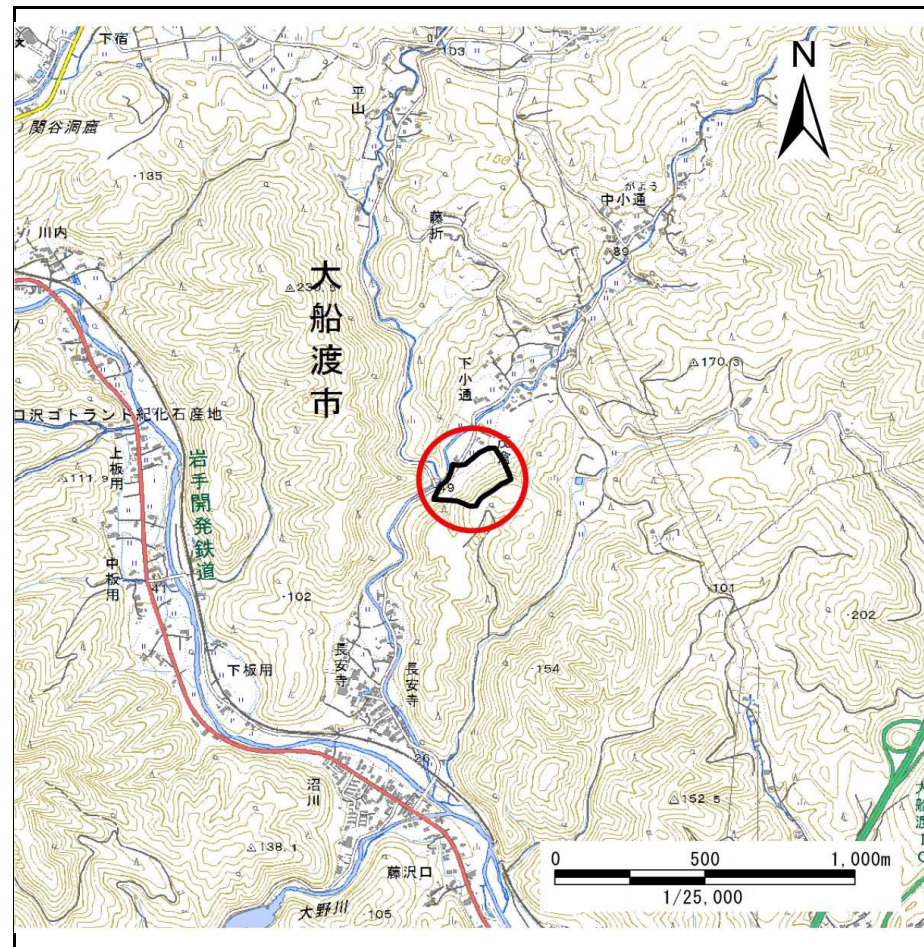
土砂災害防止に関する基礎調査(急傾斜地の崩壊)

表紙 概況、位置図

自然現象の種類	急傾斜地の崩壊
箇所番号	158C1018
箇所名	下小通-5
所在地	大船渡市日頃市町字下小通
調査機関	沿岸広域振興局土木部大船渡土木センター



位置図(S=1:200,000)



概況図(S=1:25,000)

国土地理院の電子地形図200000『一関』及び電子地形図25000『盛』を掲載

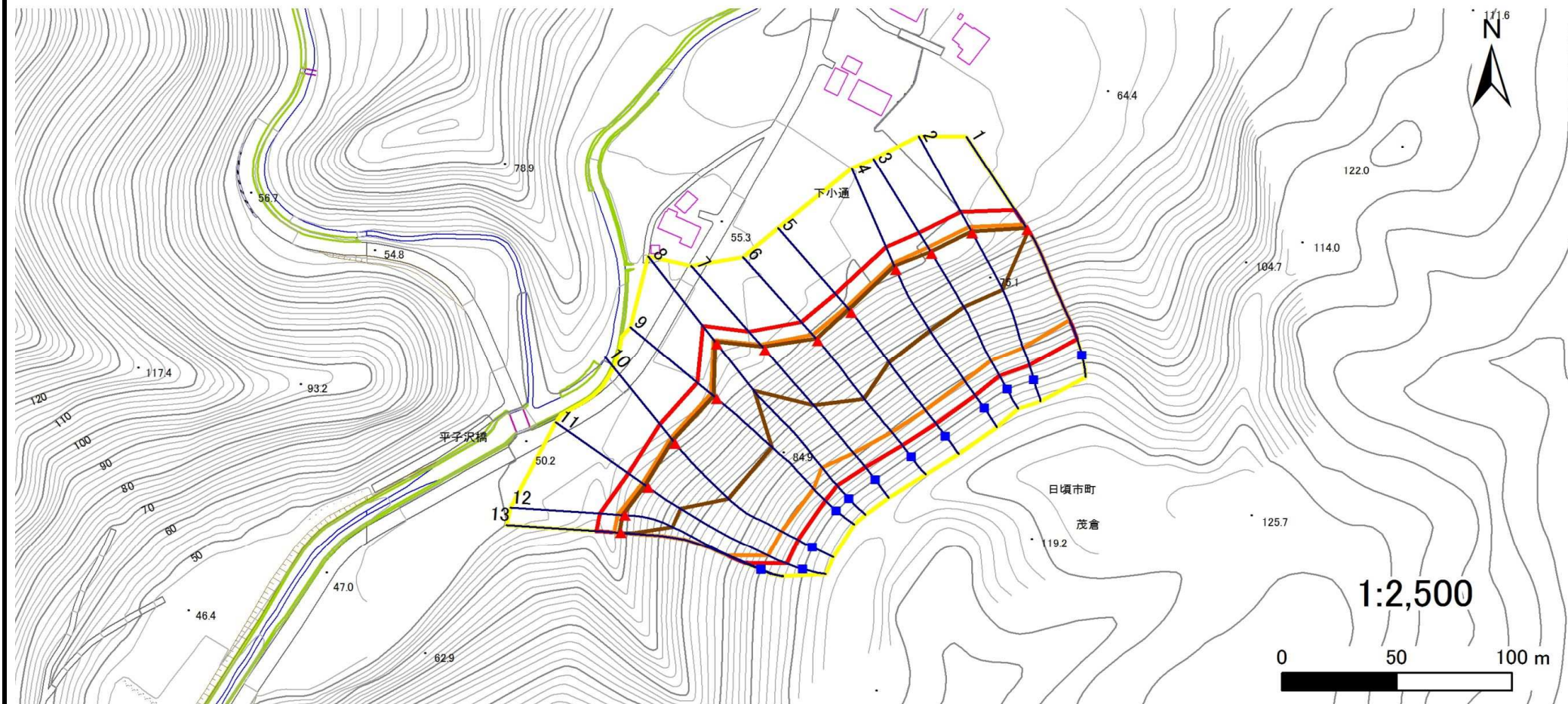
急傾斜地の崩壊区域調査

様式3-1 危害のおそれのある土地、著しい危害のおそれのある土地の設定図

調査年度

平成28年度

急傾斜地の位置 箇所番号 158C1018 箇所名 下小通-5 所在地 大船渡市日頃市町字下小通



凡例

■ 上端
▲ 下端

— 横断測線

— 危害のおそれのある土地の区域

— 著しい危害のおそれのある土地の区域

— 土石等の移動による力が 100kN/m^2 を超える範囲

— 土石等の堆積高が3mを超える範囲

急傾斜地の崩壊区域調書

様式3-1 危害のおそれのある土地、著しい危害のおそれのある土地の設定図

調査年度

平成28年度

急傾斜地の位置	箇所番号	158C1018	箇所名	下小通-5	所在地	大船渡市日頃市町字下小通
---------	------	----------	-----	-------	-----	--------------



凡例	■ 上端	— 横断測線	▭ 黄色	危害のおそれのある土地の区域	▭ 赤	土石等の移動による力が100kN/m ² を超える範囲
	▲ 下端		▭ 赤	著しい危害のおそれのある土地の区域	▭ 茶	土石等の堆積高さが3mを超える範囲

急傾斜地の崩壊区域調書

様式3-2 建築物に作用すると想定される衝撃に関する事項(1/1)

調査年度

平成28年度

急傾斜地の位置		158C1018			箇所名		下小通-5		所在地		大船渡市日頃市町字下小通					
横断 測線 番号	急傾斜地の下端に隣接する土地								急傾斜地内							
	土石等の移動の高さと力の大きさ				土石等の堆積高さとの大きさ				土石等の移動の高さと力の大きさ				土石等の堆積高さとの大きさ			
	区分	高さ (m)	下端からの距離 (m)	力の大きさ (kN/m ²)	区分	下端からの水平 距離(m)	高さ (m)	力の大きさ (kN/m ²)	区分	高さ (m)	上端からの比高 (m)	力の大きさ (kN/m ²)	区分	上端からの比高 (m)	高さ (m)	力の大きさ (kN/m ²)
1	100kN/m ² を超える	1.00	0.00 ~ 2.87	145.41	3mを超える	0.00 ~ 0.93	3.41	18.24	100kN/m ² を超える	1.00	11.11 ~ 40.35	145.41	3mを超える	40.00 ~ 40.35	3.41	18.24
	それ以外	1.00	2.87 ~ 10.65	100.00	それ以外	0.93 ~ 10.65	3.00	16.05	それ以外	1.00	5.00 ~ 11.11	100.00	それ以外	5.00 ~ 40.00	3.00	16.05
2	100kN/m ² を超える	1.00	0.00 ~ 3.28	152.47	3mを超える	0.00 ~ 1.08	3.49	18.68	100kN/m ² を超える	1.00	10.77 ~ 49.79	152.47	3mを超える	30.00 ~ 49.79	3.49	18.68
	それ以外	1.00	3.28 ~ 11.06	100.00	それ以外	1.08 ~ 11.06	3.00	16.05	それ以外	1.00	5.00 ~ 10.77	100.00	それ以外	5.00 ~ 30.00	3.00	16.05
3	100kN/m ² を超える	1.00	0.00 ~ 3.43	155.21	3mを超える	0.00 ~ 1.16	3.54	18.93	100kN/m ² を超える	1.00	10.65 ~ 49.79	155.21	3mを超える	30.00 ~ 49.79	3.54	18.93
	それ以外	1.00	3.43 ~ 11.22	100.00	それ以外	1.16 ~ 11.22	3.00	16.05	それ以外	1.00	5.00 ~ 10.65	100.00	それ以外	5.00 ~ 30.00	3.00	16.05
4	100kN/m ² を超える	1.00	0.00 ~ 3.37	154.15	3mを超える	0.00 ~ 2.02	3.88	20.77	100kN/m ² を超える	1.00	10.70 ~ 51.93	154.15	3mを超える	30.00 ~ 51.93	3.88	20.77
	それ以外	1.00	3.37 ~ 11.16	100.00	それ以外	2.02 ~ 11.16	3.00	16.05	それ以外	1.00	5.00 ~ 10.70	100.00	それ以外	5.00 ~ 30.00	3.00	16.05
5	100kN/m ² を超える	1.00	0.00 ~ 3.48	156.15	3mを超える	0.00 ~ 2.09	3.93	21.01	100kN/m ² を超える	1.00	10.62 ~ 50.04	156.15	3mを超える	30.00 ~ 50.04	3.93	21.01
	それ以外	1.00	3.48 ~ 11.27	100.00	それ以外	2.09 ~ 11.27	3.00	16.05	それ以外	1.00	5.00 ~ 10.62	100.00	それ以外	5.00 ~ 30.00	3.00	16.05
6	100kN/m ² を超える	1.00	0.00 ~ 3.61	158.45	3mを超える	0.00 ~ 1.27	3.60	19.29	100kN/m ² を超える	1.00	10.55 ~ 49.65	158.45	3mを超える	25.00 ~ 49.65	3.60	19.29
	それ以外	1.00	3.61 ~ 11.40	100.00	それ以外	1.27 ~ 11.40	3.00	16.05	それ以外	1.00	5.00 ~ 10.55	100.00	それ以外	5.00 ~ 25.00	3.00	16.05
7	100kN/m ² を超える	1.00	0.00 ~ 3.33	153.42	3mを超える	0.00 ~ 2.00	3.87	20.69	100kN/m ² を超える	1.00	10.74 ~ 52.77	153.42	3mを超える	30.00 ~ 52.77	3.87	20.69
	それ以外	1.00	3.33 ~ 11.11	100.00	それ以外	2.00 ~ 11.11	3.00	16.05	それ以外	1.00	5.00 ~ 10.74	100.00	それ以外	5.00 ~ 30.00	3.00	16.05
8	100kN/m ² を超える	1.00	0.00 ~ 2.65	141.78	3mを超える	0.00 ~ 1.70	3.68	19.72	100kN/m ² を超える	1.00	11.56 ~ 56.43	141.78	3mを超える	40.00 ~ 56.43	3.68	19.72
	それ以外	1.00	2.65 ~ 10.44	100.00	それ以外	1.70 ~ 10.44	3.00	16.05	それ以外	1.00	5.00 ~ 11.56	100.00	それ以外	5.00 ~ 40.00	3.00	16.05
9	100kN/m ² を超える	1.00	0.00 ~ 3.62	158.58	3mを超える	0.00 ~ 2.15	3.97	21.25	100kN/m ² を超える	1.00	10.56 ~ 53.83	158.58	3mを超える	30.00 ~ 53.83	3.97	21.25
	それ以外	1.00	3.62 ~ 11.41	100.00	それ以外	2.15 ~ 11.41	3.00	16.05	それ以外	1.00	5.00 ~ 10.56	100.00	それ以外	5.00 ~ 30.00	3.00	16.05
10	100kN/m ² を超える	1.00	0.00 ~ 3.35	153.73	3mを超える	0.00 ~ 2.01	3.87	20.71	100kN/m ² を超える	1.00	10.73 ~ 53.68	153.73	3mを超える	30.00 ~ 53.68	3.87	20.71
	それ以外	1.00	3.35 ~ 11.13	100.00	それ以外	2.01 ~ 11.13	3.00	16.05	それ以外	1.00	5.00 ~ 10.73	100.00	それ以外	5.00 ~ 30.00	3.00	16.05
11	100kN/m ² を超える	1.00	0.00 ~ 3.07	148.89	3mを超える	0.00 ~ 1.88	3.79	20.29	100kN/m ² を超える	1.00	10.98 ~ 51.25	148.89	3mを超える	40.00 ~ 51.25	3.79	20.29
	それ以外	1.00	3.07 ~ 10.85	100.00	それ以外	1.88 ~ 10.85	3.00	16.05	それ以外	1.00	5.00 ~ 10.98	100.00	それ以外	5.00 ~ 40.00	3.00	16.05
12	100kN/m ² を超える	1.00	0.00 ~ 3.26	152.17	3mを超える	0.00 ~ 1.09	3.50	18.72	100kN/m ² を超える	1.00	10.75 ~ 44.88	152.17	3mを超える	30.00 ~ 44.88	3.50	18.72
	それ以外	1.00	3.26 ~ 11.04	100.00	それ以外	1.09 ~ 11.04	3.00	16.05	それ以外	1.00	5.00 ~ 10.75	100.00	それ以外	5.00 ~ 30.00	3.00	16.05
13	100kN/m ² を超える	1.00	0.00 ~ 3.10	149.36	3mを超える	0.00 ~ 1.02	3.46	18.50	100kN/m ² を超える	1.00	10.88 ~ 43.00	149.36	3mを超える	40.00 ~ 43.00	3.46	18.50
	それ以外	1.00	3.10 ~ 10.88	100.00	それ以外	1.02 ~ 10.88	3.00	16.05	それ以外	1.00	5.00 ~ 10.88	100.00	それ以外	5.00 ~ 40.00	3.00	16.05
	100kN/m ² を超える		~		3mを超える	~			100kN/m ² を超える		~		3mを超える	~		
	それ以外		~		それ以外	~			それ以外		~		それ以外	~		
	100kN/m ² を超える		~		3mを超える	~			100kN/m ² を超える		~		3mを超える	~		
	それ以外		~		それ以外	~			それ以外		~		それ以外	~		