

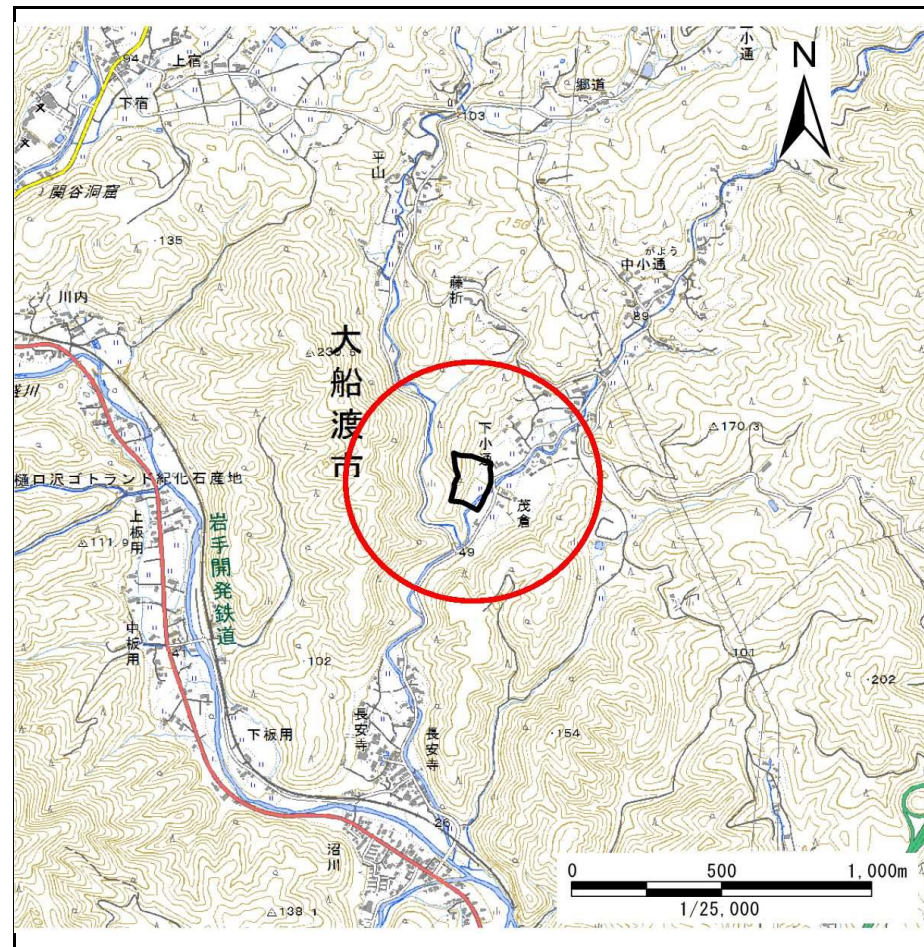
土砂災害防止に関する基礎調査(急傾斜地の崩壊)

表紙 概況、位置図

自然現象の種類	急傾斜地の崩壊
箇所番号	158C1016
箇所名	下小通-3
所在地	大船渡市日頃市町字下小通
調査機関	沿岸広域振興局土木部大船渡土木センター



位置図(S=1:200,000)



概況図(S=1:25,000)

国土地理院の電子地形図200000『一関』及び電子地形図25000『盛』を掲載

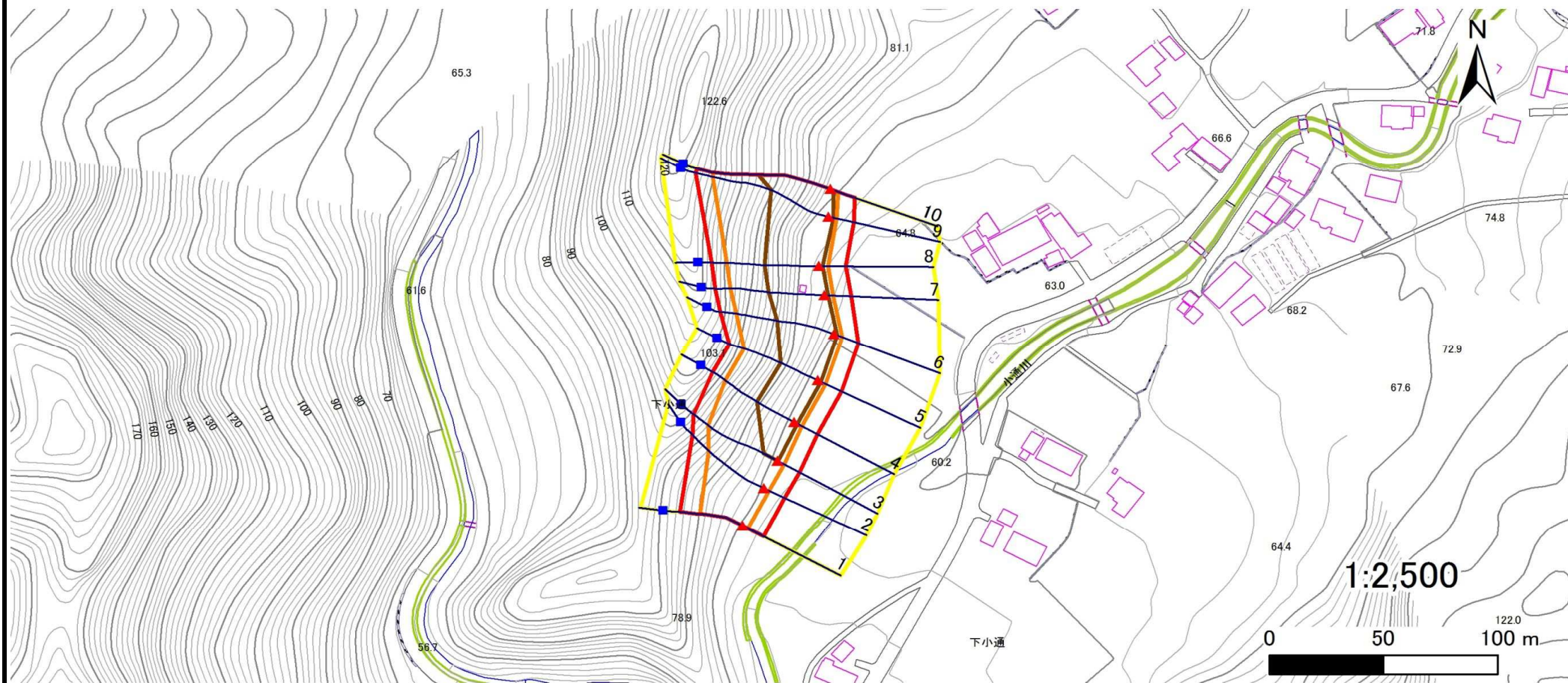
急傾斜地の崩壊区域調査

様式3-1 危害のおそれのある土地、著しい危害のおそれのある土地の設定図

調査年度

平成28年度

急傾斜地の位置 箇所番号 158C1016 箇所名 下小通-3 所在地 大船渡市日頃市町字下小通



凡例

■ 上端
▲ 下端

— 横断測線

— 危害のおそれのある土地の区域

— 著しい危害のおそれのある土地の区域

— 土石等の移動による力が100kN/m²を超える範囲

— 土石等の堆積高が3mを超える範囲

急傾斜地の崩壊区域調書

様式3-2 建築物に作用すると想定される衝撃に関する事項(1/1)

調査年度

平成28年度

急傾斜地の位置		箇所番号 158C1016			箇所名 下小通-3				所在地 大船渡市日頃市町字下小通							
横断 測線 番号	急傾斜地の下端に隣接する土地								急傾斜地内							
	土石等の移動の高さと力の大きさ				土石等の堆積高さと力の大きさ				土石等の移動の高さと力の大きさ				土石等の堆積高さと力の大きさ			
	区分	高さ (m)	下端からの距離 (m)	力の大きさ (kN/m ²)	区分	下端からの水平 距離(m)	高さ (m)	力の大きさ (kN/m ²)	区分	高さ (m)	上端からの比高 (m)	力の大きさ (kN/m ²)	区分	上端からの比高 (m)	高さ (m)	力の大きさ (kN/m ²)
1	100kN/m ² を超える	1.00	0.00 ~ 2.40	137.43	3mを超える	— ~ —	—	—	100kN/m ² を超える	1.00	10.92 ~ 24.28	137.43	3mを超える	— ~ —	—	—
	それ以外	1.00	2.40 ~ 10.18	100.00	それ以外	0.00 ~ 10.18	2.55	13.66	それ以外	1.00	5.00 ~ 10.92	100.00	それ以外	5.00 ~ 24.28	2.55	13.66
2	100kN/m ² を超える	1.00	0.00 ~ 2.40	137.49	3mを超える	— ~ —	—	—	100kN/m ² を超える	1.00	11.44 ~ 30.33	137.49	3mを超える	— ~ —	—	—
	それ以外	1.00	2.40 ~ 10.18	100.00	それ以外	0.00 ~ 10.18	2.89	15.49	それ以外	1.00	5.00 ~ 11.44	100.00	それ以外	5.00 ~ 30.33	2.89	15.49
3	100kN/m ² を超える	1.00	0.00 ~ 3.10	149.49	3mを超える	0.00 ~ 0.05	3.03	16.19	100kN/m ² を超える	1.00	10.72 ~ 35.07	149.49	3mを超える	30.00 ~ 35.07	3.03	16.19
	それ以外	1.00	3.10 ~ 10.89	100.00	それ以外	0.05 ~ 10.89	3.00	16.05	それ以外	1.00	5.00 ~ 10.72	100.00	それ以外	5.00 ~ 30.00	3.00	16.05
4	100kN/m ² を超える	1.00	0.00 ~ 3.78	161.36	3mを超える	0.00 ~ 1.52	3.78	20.25	100kN/m ² を超える	1.00	10.63 ~ 40.90	161.36	3mを超える	25.00 ~ 40.90	3.78	20.25
	それ以外	1.00	3.78 ~ 11.56	100.00	それ以外	1.52 ~ 11.56	3.00	16.05	それ以外	1.00	5.00 ~ 10.63	100.00	それ以外	5.00 ~ 25.00	3.00	16.05
5	100kN/m ² を超える	1.00	0.00 ~ 3.74	160.80	3mを超える	0.00 ~ 1.50	3.77	20.17	100kN/m ² を超える	1.00	10.61 ~ 40.13	160.80	3mを超える	25.00 ~ 40.13	3.77	20.17
	それ以外	1.00	3.74 ~ 11.53	100.00	それ以外	1.50 ~ 11.53	3.00	16.05	それ以外	1.00	5.00 ~ 10.61	100.00	それ以外	5.00 ~ 25.00	3.00	16.05
6	100kN/m ² を超える	1.00	0.00 ~ 3.76	161.05	3mを超える	0.00 ~ 1.41	3.70	19.80	100kN/m ² を超える	1.00	10.54 ~ 45.45	161.05	3mを超える	25.00 ~ 45.45	3.70	19.80
	それ以外	1.00	3.76 ~ 11.54	100.00	それ以外	1.41 ~ 11.54	3.00	16.05	それ以外	1.00	5.00 ~ 10.54	100.00	それ以外	5.00 ~ 25.00	3.00	16.05
7	100kN/m ² を超える	1.00	0.00 ~ 3.89	163.35	3mを超える	0.00 ~ 1.55	3.81	20.37	100kN/m ² を超える	1.00	10.67 ~ 45.76	163.35	3mを超える	25.00 ~ 45.76	3.81	20.37
	それ以外	1.00	3.89 ~ 11.67	100.00	それ以外	1.55 ~ 11.67	3.00	16.05	それ以外	1.00	5.00 ~ 10.67	100.00	それ以外	5.00 ~ 25.00	3.00	16.05
8	100kN/m ² を超える	1.00	0.00 ~ 3.89	163.46	3mを超える	0.00 ~ 1.58	3.82	20.46	100kN/m ² を超える	1.00	10.71 ~ 45.40	163.46	3mを超える	25.00 ~ 45.40	3.82	20.46
	それ以外	1.00	3.89 ~ 11.68	100.00	それ以外	1.58 ~ 11.68	3.00	16.05	それ以外	1.00	5.00 ~ 10.71	100.00	それ以外	5.00 ~ 25.00	3.00	16.05
9	100kN/m ² を超える	1.00	0.00 ~ 3.55	157.29	3mを超える	0.00 ~ 2.12	3.95	21.13	100kN/m ² を超える	1.00	10.58 ~ 50.72	157.29	3mを超える	30.00 ~ 50.72	3.95	21.13
	それ以外	1.00	3.55 ~ 11.33	100.00	それ以外	2.12 ~ 11.33	3.00	16.05	それ以外	1.00	5.00 ~ 10.58	100.00	それ以外	5.00 ~ 30.00	3.00	16.05
10	100kN/m ² を超える	1.00	0.00 ~ 3.62	158.57	3mを超える	0.00 ~ 1.27	3.61	19.31	100kN/m ² を超える	1.00	10.55 ~ 49.50	158.57	3mを超える	25.00 ~ 49.50	3.61	19.31
	それ以外	1.00	3.62 ~ 11.40	100.00	それ以外	1.27 ~ 11.40	3.00	16.05	それ以外	1.00	5.00 ~ 10.55	100.00	それ以外	5.00 ~ 25.00	3.00	16.05
	100kN/m ² を超える		~		3mを超える	~			100kN/m ² を超える		~		3mを超える	~		
	それ以外		~		それ以外	~			それ以外		~		それ以外	~		
	100kN/m ² を超える		~		3mを超える	~			100kN/m ² を超える		~		3mを超える	~		
	それ以外		~		それ以外	~			それ以外		~		それ以外	~		
	100kN/m ² を超える		~		3mを超える	~			100kN/m ² を超える		~		3mを超える	~		
	それ以外		~		それ以外	~			それ以外		~		それ以外	~		
	100kN/m ² を超える		~		3mを超える	~			100kN/m ² を超える		~		3mを超える	~		
	それ以外		~		それ以外	~			それ以外		~		それ以外	~		