

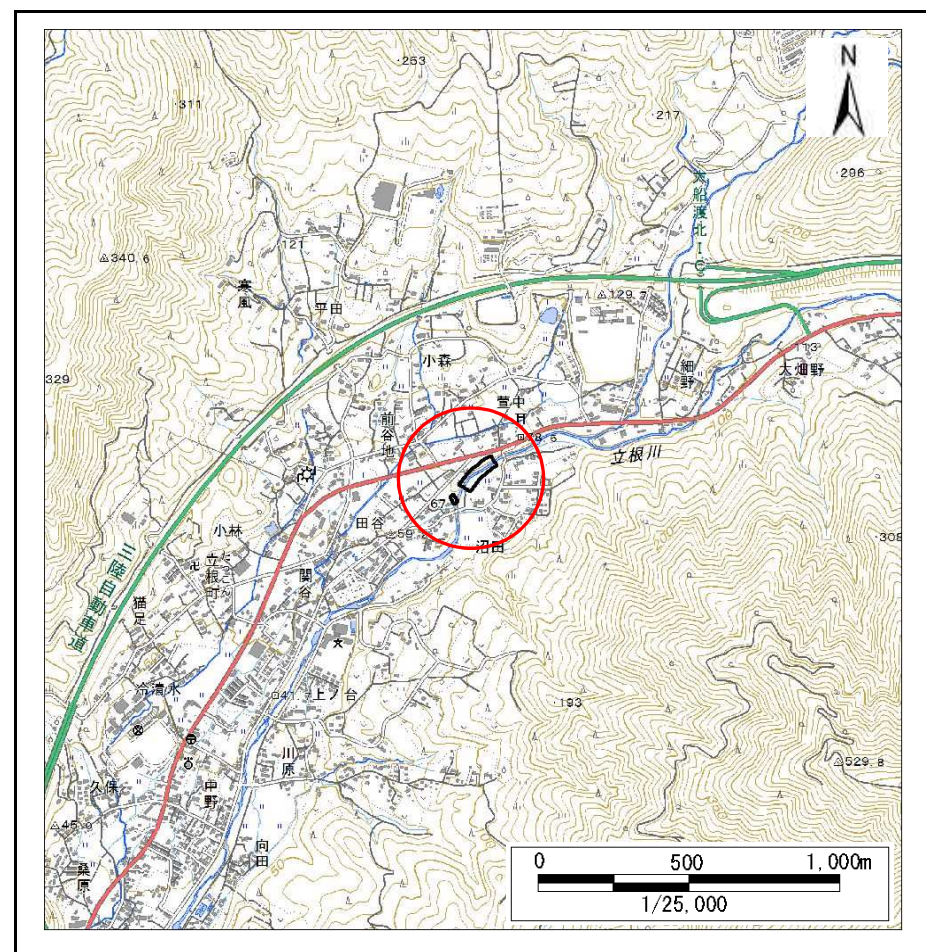
土砂災害防止に関する基礎調査(急傾斜地の崩壊)

表紙 概況、位置図

自然現象の種類	急傾斜地の崩壊
箇所番号	158C1014
箇所名	田谷-2
所在地	大船渡市立根町字田谷
調査機関	岩手県沿岸広域振興局土木部大船渡土木センター



概況図(S=1:200,000)



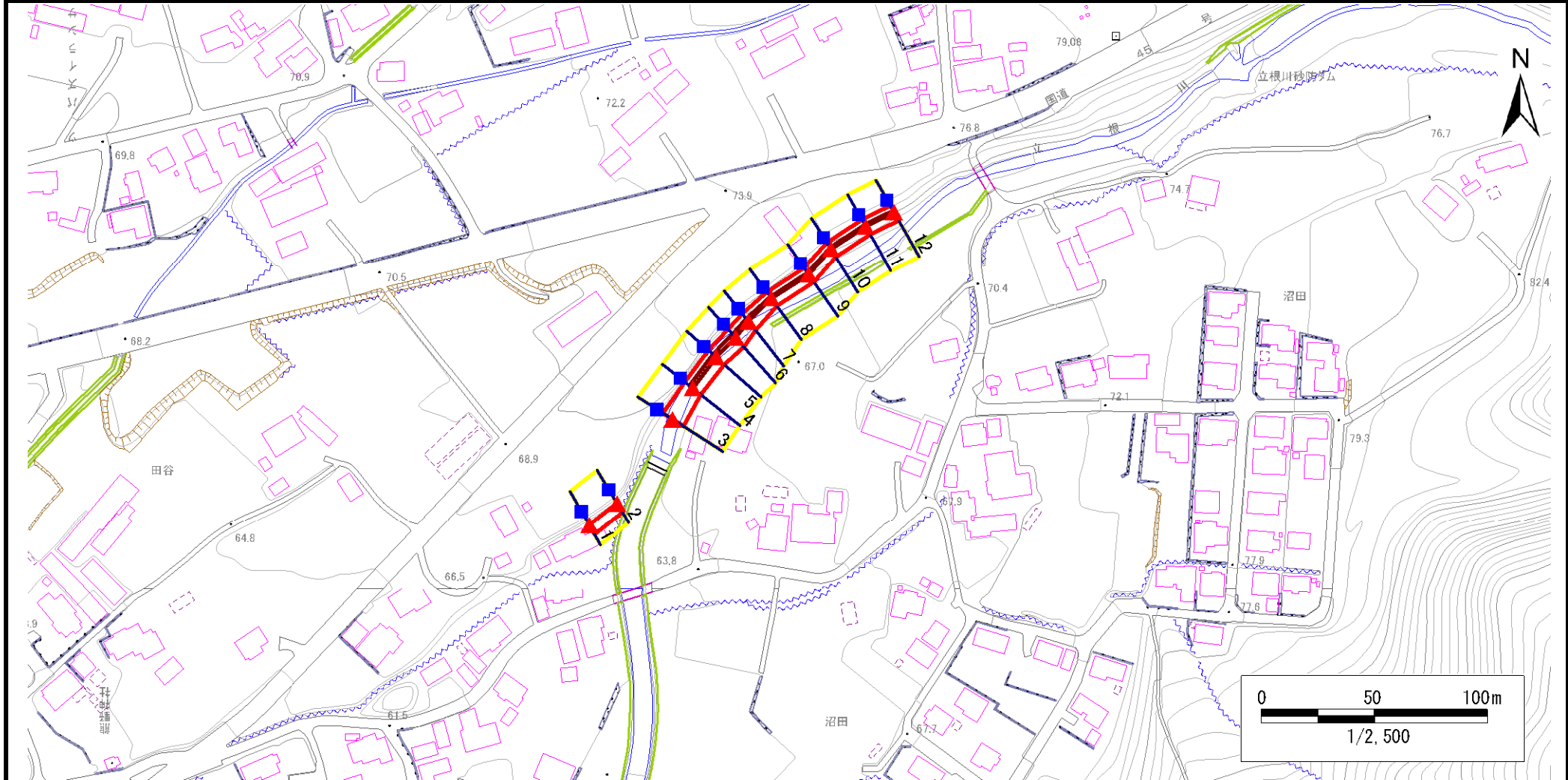
位置図(S=1:25,000)

急傾斜地の崩壊区域調書

様式3-1 危害のおそれのある土地、著しい危害のおそれのある土地の設定図(1/3)

調査年度 平成29年度

急傾斜地の位置 箇所番号 158C1014 箇所名 田谷-2 所在地 大船渡市立根町字田谷



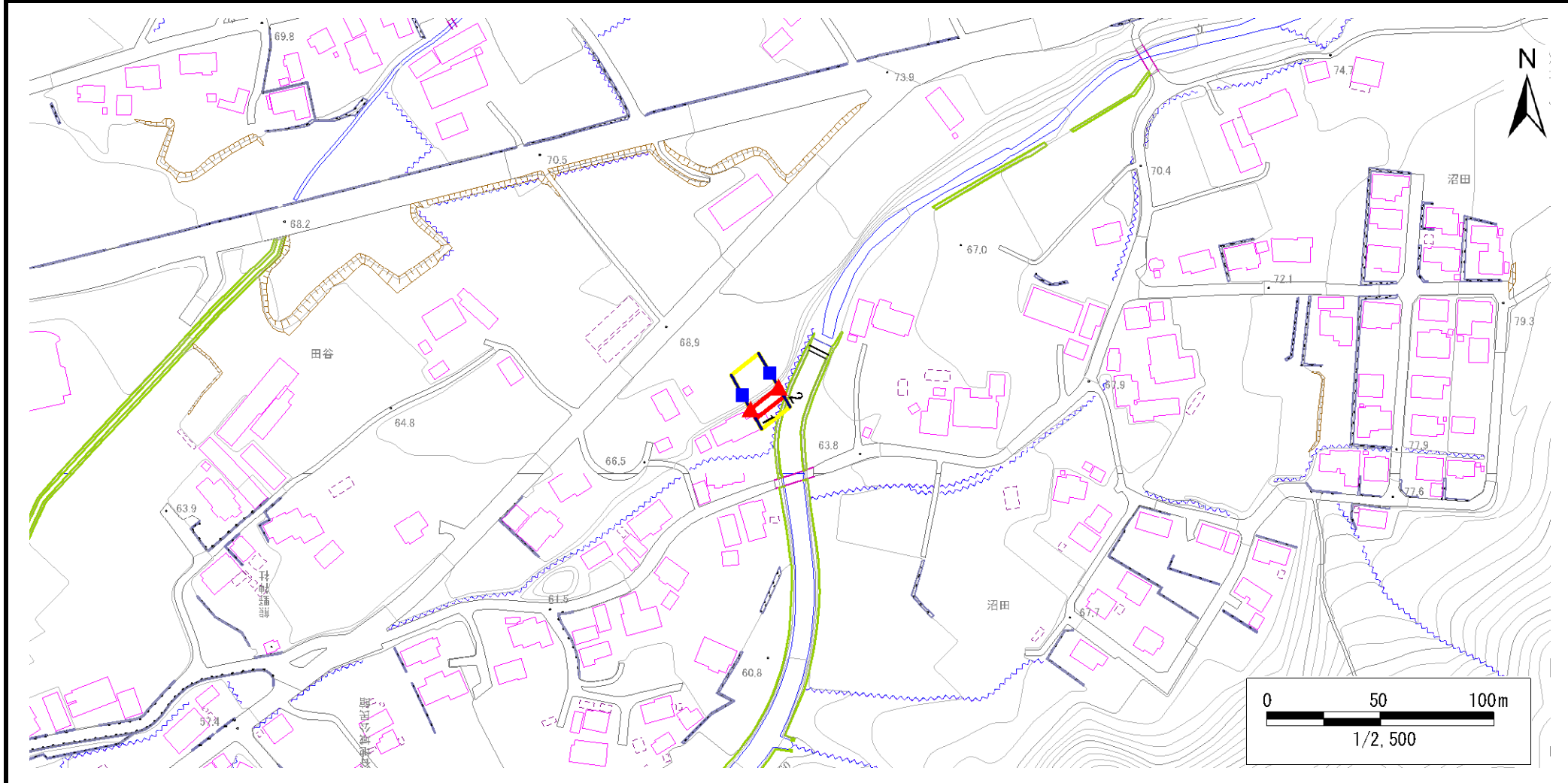
凡例	■ 上端	— 横断測線	 危害のおそれのある土地の区域	 土石等の移動による力が100kN/m ² を超える範囲
	▲ 下端		 著しい危害のおそれのある土地の区域	 土石等の堆積高が3mを超える範囲

急傾斜地の崩壊区域調書

様式3-1 危害のおそれのある土地、著しい危害のおそれのある土地の設定図(2/3)

調査年度 平成29年度

急傾斜地の位置	箇所番号	158C1014	箇所名	田谷-2	所在地	大船渡市立根町字田谷
---------	------	----------	-----	------	-----	------------



凡例	■ 上端	— 横断測線	 危害のおそれのある土地の区域	 土石等の移動による力が100kN/m ² を超える範囲
	▲ 下端		 著しい危害のおそれのある土地の区域	 土石等の堆積高が3mを超える範囲

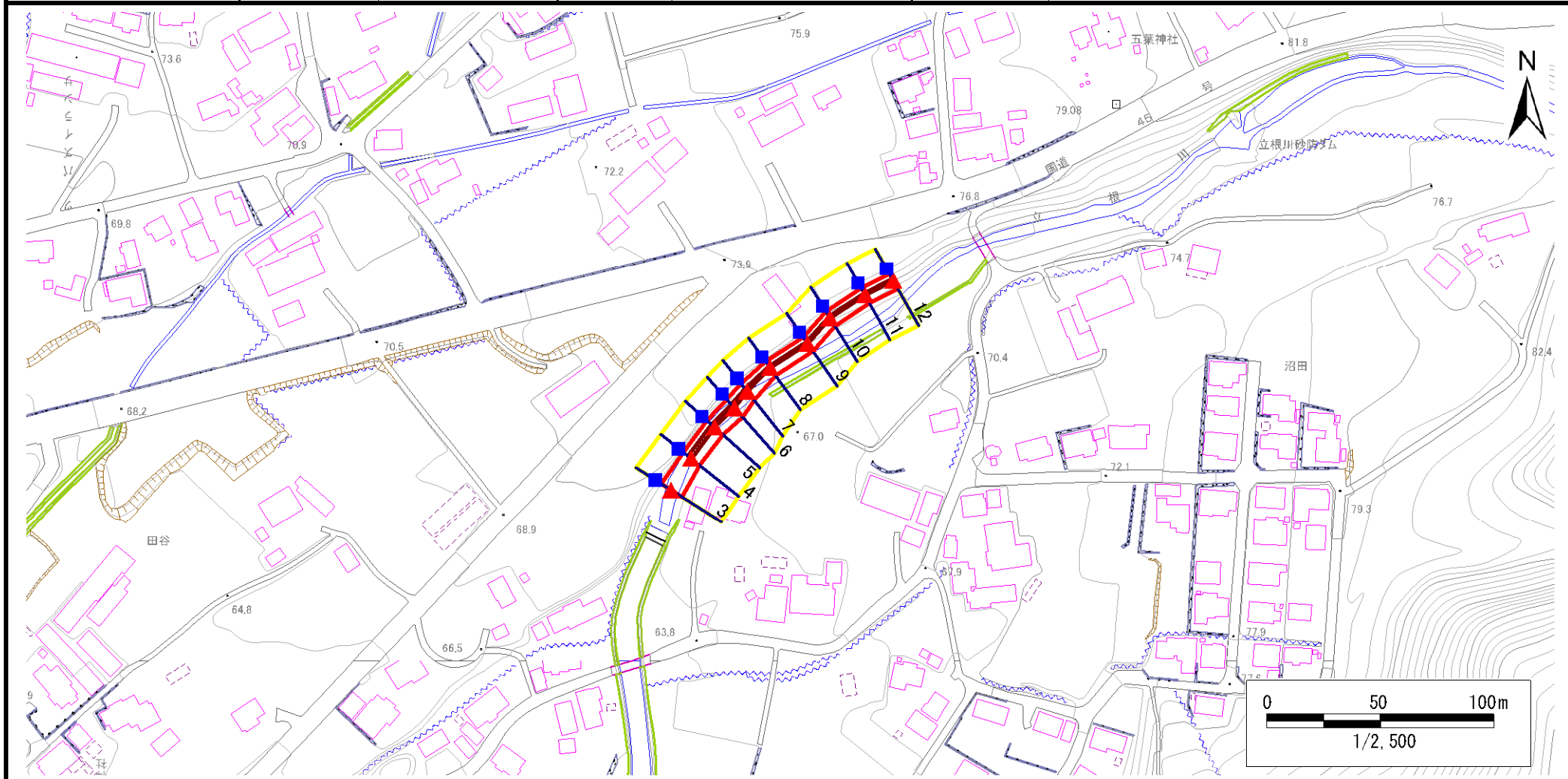
急傾斜地の崩壊区域調査

様式3-1 危害のおそれのある土地、著しい危害のおそれのある土地の設定図(3/3)

調査年度

平成29年度

急傾斜地の位置 箇所番号 158C1014 箇所名 田谷-2 所在地 大船渡市立根町字田谷



凡例

■ 上端
▲ 下端

— 横断測線

▭ 危害のおそれのある土地の区域

▭ 著しい危害のおそれのある土地の区域

▭ 土石等の移動による力が100kN/m²を超える範囲

▭ 土石等の堆積高が3mを超える範囲

急傾斜地の崩壊区域調査

様式3-2 建築物に作用すると想定される衝撃に関する事項(1/1)

調査年度

平成29年度

急傾斜地の位置		箇所番号		158C1014		箇所名		田谷-2		所在地		大船渡市立根町字田谷				
横断 測線 番号	急傾斜地の下端に隣接する土地								急傾斜地内							
	土石等の移動の高さと力の大きさ				土石等の堆積高さとの大きさ				土石等の移動の高さと力の大きさ				土石等の堆積高さとの大きさ			
	区分	高さ (m)	下端からの距離 (m)	力の大きさ (kN/m ²)	区分	下端からの水平 距離(m)	高さ (m)	力の大きさ (kN/m ²)	区分	高さ (m)	上端からの比高 (m)	力の大きさ (kN/m ²)	区分	上端からの比高 (m)	高さ (m)	力の大きさ (kN/m ²)
1	100kN/m ² を超える	-	- ~ -	-	3mを超える	- ~ -	-	-	100kN/m ² を超える	-	- ~ -	-	3mを超える	- ~ -	-	-
	それ以外	1.00	0.00 ~ 4.77	59.50	それ以外	0.00 ~ 0.00	1.71	9.18	それ以外	1.00	5.00 ~ 5.00	59.50	それ以外	5.00 ~ 5.00	1.71	9.18
2	100kN/m ² を超える	-	- ~ -	-	3mを超える	- ~ -	-	-	100kN/m ² を超える	-	- ~ -	-	3mを超える	- ~ -	-	-
	それ以外	1.00	0.00 ~ 4.77	59.50	それ以外	0.00 ~ 0.00	1.71	9.17	それ以外	1.00	5.00 ~ 5.00	59.50	それ以外	5.00 ~ 5.00	1.71	9.17
3	100kN/m ² を超える	-	- ~ -	-	3mを超える	- ~ -	-	-	100kN/m ² を超える	-	- ~ -	-	3mを超える	- ~ -	-	-
	それ以外	1.00	0.00 ~ 5.78	72.24	それ以外	0.00 ~ 5.78	2.97	15.90	それ以外	1.00	5.00 ~ 13.10	72.24	それ以外	5.00 ~ 13.10	2.97	15.90
4	100kN/m ² を超える	-	- ~ -	-	3mを超える	0.00 ~ 0.16	3.19	17.06	100kN/m ² を超える	-	- ~ -	-	3mを超える	10.00 ~ 13.30	3.19	17.06
	それ以外	1.00	0.00 ~ 4.70	58.55	それ以外	0.16 ~ 4.70	3.00	16.05	それ以外	1.00	5.00 ~ 13.30	58.55	それ以外	5.00 ~ 10.00	3.00	16.05
5	100kN/m ² を超える	-	- ~ -	-	3mを超える	0.00 ~ 0.13	3.15	16.86	100kN/m ² を超える	-	- ~ -	-	3mを超える	10.00 ~ 13.30	3.15	16.86
	それ以外	1.00	0.00 ~ 4.89	60.91	それ以外	0.13 ~ 4.89	3.00	16.05	それ以外	1.00	5.00 ~ 13.30	60.91	それ以外	5.00 ~ 10.00	3.00	16.05
6	100kN/m ² を超える	-	- ~ -	-	3mを超える	0.00 ~ 0.02	3.02	16.16	100kN/m ² を超える	-	- ~ -	-	3mを超える	10.00 ~ 13.30	3.02	16.16
	それ以外	1.00	0.00 ~ 5.57	69.56	それ以外	0.02 ~ 5.57	3.00	16.05	それ以外	1.00	5.00 ~ 13.30	69.56	それ以外	5.00 ~ 10.00	3.00	16.05
7	100kN/m ² を超える	-	- ~ -	-	3mを超える	0.00 ~ 0.07	3.07	16.45	100kN/m ² を超える	-	- ~ -	-	3mを超える	10.00 ~ 12.50	3.07	16.45
	それ以外	1.00	0.00 ~ 5.08	63.30	それ以外	0.07 ~ 5.08	3.00	16.05	それ以外	1.00	5.00 ~ 12.50	63.30	それ以外	5.00 ~ 10.00	3.00	16.05
8	100kN/m ² を超える	-	- ~ -	-	3mを超える	0.00 ~ 0.16	3.18	17.02	100kN/m ² を超える	-	- ~ -	-	3mを超える	10.00 ~ 11.30	3.18	17.02
	それ以外	1.00	0.00 ~ 4.24	53.00	それ以外	0.16 ~ 4.24	3.00	16.05	それ以外	1.00	5.00 ~ 11.30	53.00	それ以外	5.00 ~ 10.00	3.00	16.05
9	100kN/m ² を超える	-	- ~ -	-	3mを超える	0.00 ~ 0.16	3.18	17.01	100kN/m ² を超える	-	- ~ -	-	3mを超える	10.00 ~ 11.30	3.18	17.01
	それ以外	1.00	0.00 ~ 4.25	53.06	それ以外	0.16 ~ 4.25	3.00	16.05	それ以外	1.00	5.00 ~ 11.30	53.06	それ以外	5.00 ~ 10.00	3.00	16.05
10	100kN/m ² を超える	-	- ~ -	-	3mを超える	0.00 ~ 0.16	3.18	17.01	100kN/m ² を超える	-	- ~ -	-	3mを超える	10.00 ~ 11.30	3.18	17.01
	それ以外	1.00	0.00 ~ 4.24	53.03	それ以外	0.16 ~ 4.24	3.00	16.05	それ以外	1.00	5.00 ~ 11.30	53.03	それ以外	5.00 ~ 10.00	3.00	16.05
11	100kN/m ² を超える	-	- ~ -	-	3mを超える	0.00 ~ 0.16	3.18	17.02	100kN/m ² を超える	-	- ~ -	-	3mを超える	10.00 ~ 11.30	3.18	17.02
	それ以外	1.00	0.00 ~ 4.24	52.97	それ以外	0.16 ~ 4.24	3.00	16.05	それ以外	1.00	5.00 ~ 11.30	52.97	それ以外	5.00 ~ 10.00	3.00	16.05
12	100kN/m ² を超える	-	- ~ -	-	3mを超える	0.00 ~ 0.16	3.18	17.02	100kN/m ² を超える	-	- ~ -	-	3mを超える	10.00 ~ 11.30	3.18	17.02
	それ以外	1.00	0.00 ~ 4.24	53.00	それ以外	0.16 ~ 4.24	3.00	16.05	それ以外	1.00	5.00 ~ 11.30	53.00	それ以外	5.00 ~ 10.00	3.00	16.05
	100kN/m ² を超える		~		3mを超える	~			100kN/m ² を超える		~		3mを超える	~		
	それ以外		~		それ以外	~			それ以外		~		それ以外	~		
	100kN/m ² を超える		~		3mを超える	~			100kN/m ² を超える		~		3mを超える	~		
	それ以外		~		それ以外	~			それ以外		~		それ以外	~		
	100kN/m ² を超える		~		3mを超える	~			100kN/m ² を超える		~		3mを超える	~		
	それ以外		~		それ以外	~			それ以外		~		それ以外	~		