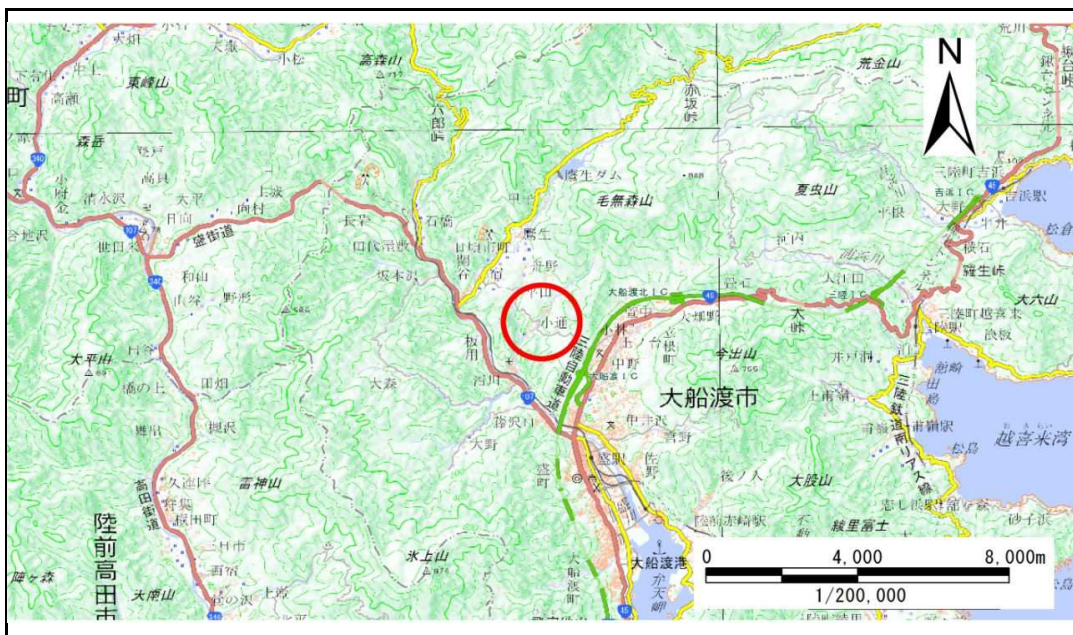


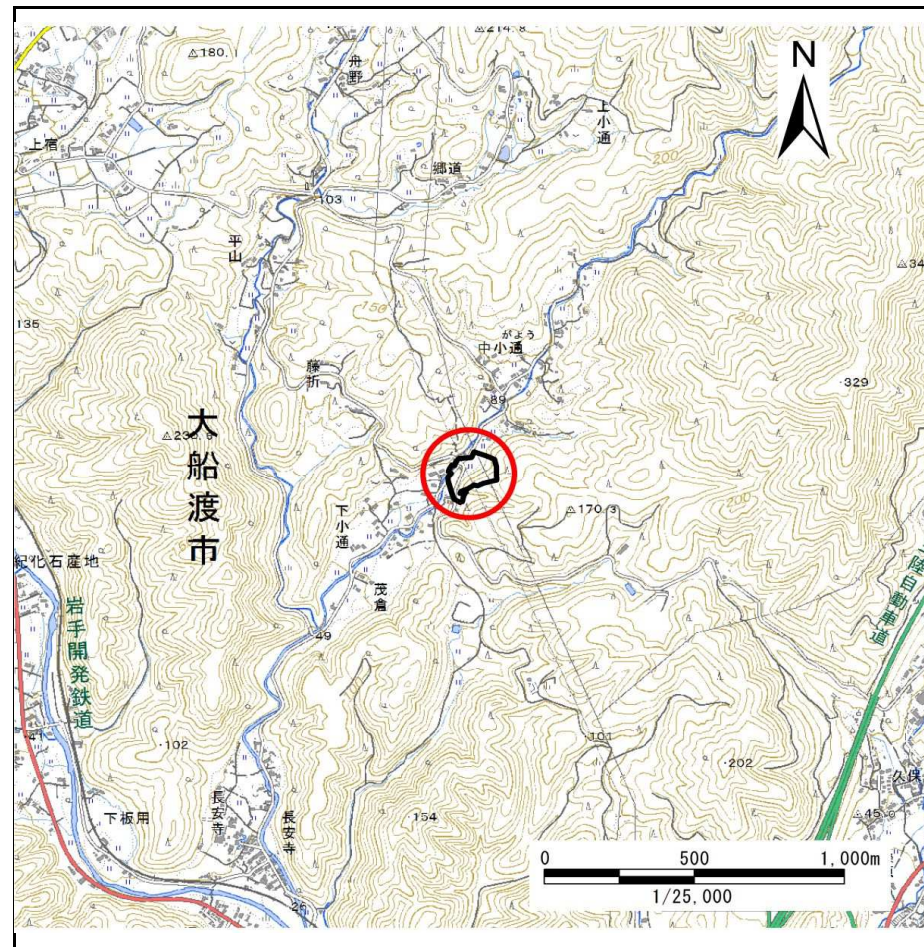
# 土砂災害防止に関する基礎調査(急傾斜地の崩壊)

表紙 概況、位置図

自然現象の種類	急傾斜地の崩壊
箇所番号	158C1013
箇所名	下小通-2
所在地	大船渡市日頃市町字下小通
調査機関	沿岸広域振興局土木部大船渡土木センター



位置図(S=1:200,000)



概況図(S=1:25,000)

国土地理院の電子地形図200000『一関』及び電子地形図25000『盛』を掲載

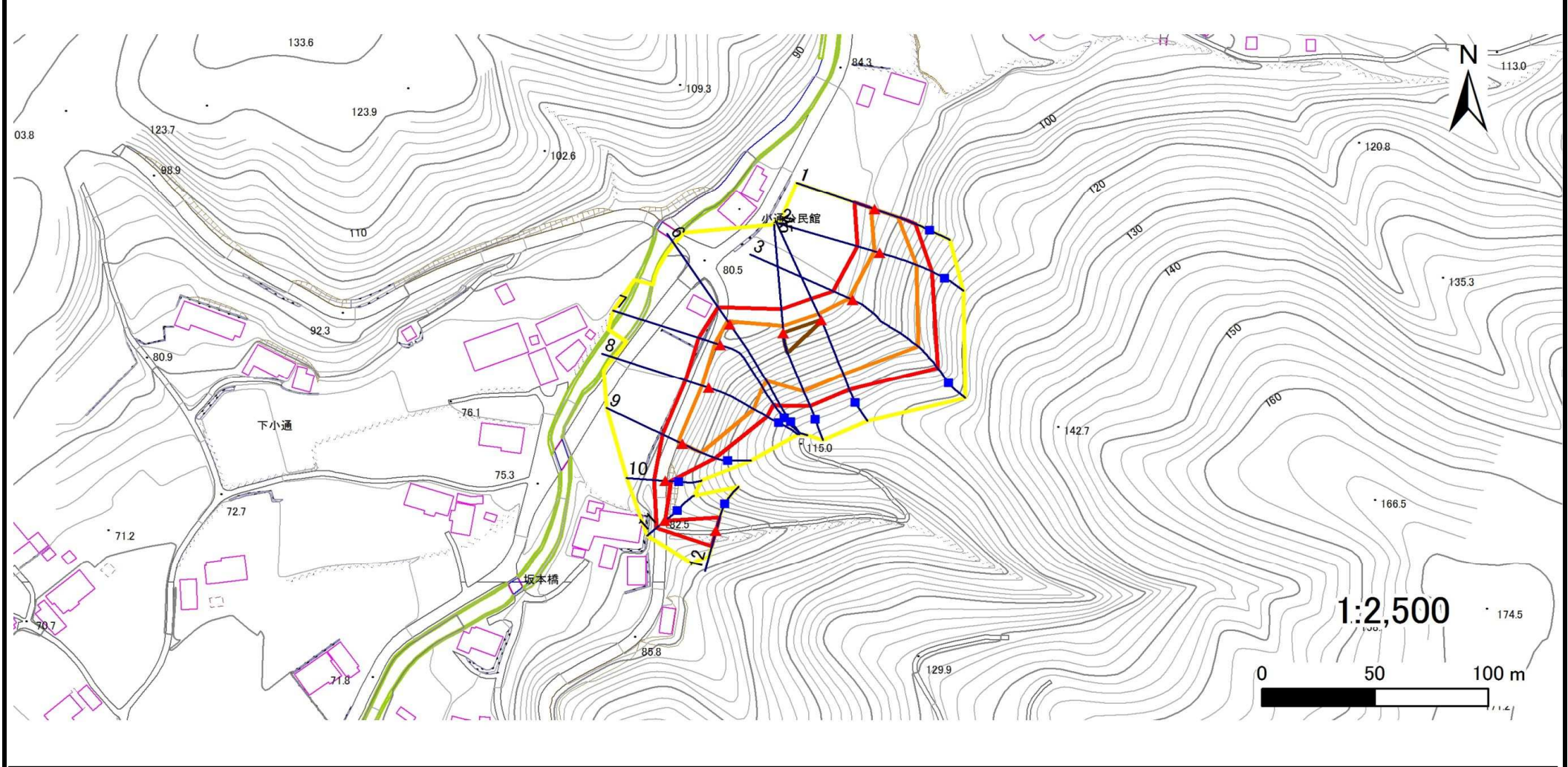


# 急傾斜地の崩壊区域調書

様式3-1 危害のおそれのある土地、著しい危害のおそれのある土地の設定図

調査年度 平成28年度

急傾斜地の位置	箇所番号	箇所名	所在地
	158C1013	下小通-2	大船渡市日頃市町字下小通



凡例	■ 上端	— 横断測線	▭ 危害のおそれのある土地の区域	▭ 土石等の移動による力が100kN/m <sup>2</sup> を超える範囲
	▲ 下端		▭ 著しい危害のおそれのある土地の区域	▭ 土石等の堆積高が3mを超える範囲



# 急傾斜地の崩壊区域調書

様式3-1 危害のおそれのある土地、著しい危害のおそれのある土地の設定図

調査年度

平成28年度

急傾斜地の位置

箇所番号

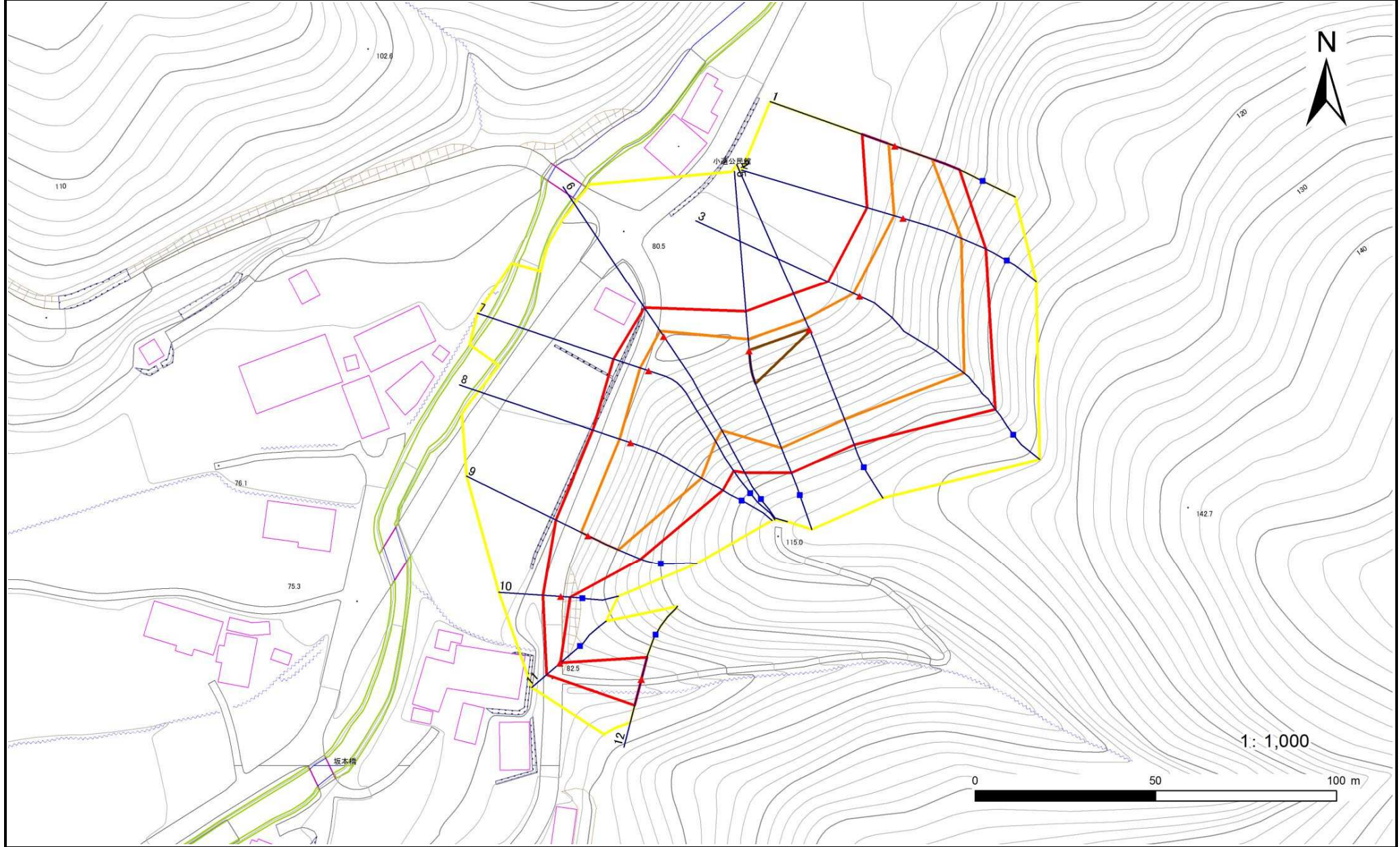
158C1013

箇所名

下小通-2

所在地

大船渡市日頃市町字下小通



凡例

- |      |        |                     |  |
|------|--------|---------------------|--|
| ■ 上端 | — 横断測線 | ■ 危害のおそれのある土地の区域    | ■ 土石等の移動による力が100kN/m <sup>2</sup> を超える範囲 |
| ▲ 下端 |        | ■ 著しい危害のおそれのある土地の区域 | ■ 土石等の堆積高さが3mを超える範囲                      |

# 急傾斜地の崩壊区域調書

様式3-2 建築物に作用すると想定される衝撃に関する事項(1/1)

調査年度

平成28年度

急傾斜地の位置		箇所番号 158C1013			箇所名 下小通-2				所在地 大船渡市日頃市町字下小通							
横断 測線 番号	急傾斜地の下端に隣接する土地								急傾斜地内							
	土石等の移動の高さと力の大きさ				土石等の堆積高さとの大きさ				土石等の移動の高さと力の大きさ				土石等の堆積高さとの大きさ			
	区分	高さ (m)	下端からの距離 (m)	力の大きさ (kN/m <sup>2</sup> )	区分	下端からの水平 距離(m)	高さ (m)	力の大きさ (kN/m <sup>2</sup> )	区分	高さ (m)	上端からの比高 (m)	力の大きさ (kN/m <sup>2</sup> )	区分	上端からの比高 (m)	高さ (m)	力の大きさ (kN/m <sup>2</sup> )
1	100kN/m <sup>2</sup> を超える	1.00	0.00 ~ 1.86	128.62	3mを超える	— ~ —	—	—	100kN/m <sup>2</sup> を超える	1.00	10.71 ~ 18.32	128.62	3mを超える	— ~ —	—	—
	それ以外	1.00	1.86 ~ 9.64	100.00	それ以外	0.00 ~ 9.64	2.28	12.19	それ以外	1.00	5.00 ~ 10.71	100.00	それ以外	5.00 ~ 18.32	2.28	12.19
2	100kN/m <sup>2</sup> を超える	1.00	0.00 ~ 2.67	142.06	3mを超える	— ~ —	—	—	100kN/m <sup>2</sup> を超える	1.00	10.54 ~ 23.33	142.06	3mを超える	— ~ —	—	—
	それ以外	1.00	2.67 ~ 10.46	100.00	それ以外	0.00 ~ 10.46	2.68	14.33	それ以外	1.00	5.00 ~ 10.54	100.00	それ以外	5.00 ~ 23.33	2.68	14.33
3	100kN/m <sup>2</sup> を超える	1.00	0.00 ~ 1.89	129.12	3mを超える	— ~ —	—	—	100kN/m <sup>2</sup> を超える	1.00	12.69 ~ 33.56	129.12	3mを超える	— ~ —	—	—
	それ以外	1.00	1.89 ~ 9.68	100.00	それ以外	0.00 ~ 9.68	2.79	14.92	それ以外	1.00	5.00 ~ 12.69	100.00	それ以外	5.00 ~ 33.56	2.79	14.92
4	100kN/m <sup>2</sup> を超える	1.00	0.00 ~ 3.13	150.00	3mを超える	0.00 ~ 0.20	3.10	16.59	100kN/m <sup>2</sup> を超える	1.00	10.56 ~ 30.28	150.00	3mを超える	30.00 ~ 30.28	3.10	16.59
	それ以外	1.00	3.13 ~ 10.92	100.00	それ以外	0.20 ~ 10.92	3.00	16.05	それ以外	1.00	5.00 ~ 10.56	100.00	それ以外	5.00 ~ 30.00	3.00	16.05
5	100kN/m <sup>2</sup> を超える	1.00	0.00 ~ 3.26	152.20	3mを超える	0.00 ~ 0.23	3.12	16.70	100kN/m <sup>2</sup> を超える	1.00	10.54 ~ 31.94	152.20	3mを超える	25.00 ~ 31.94	3.12	16.70
	それ以外	1.00	3.26 ~ 11.04	100.00	それ以外	0.23 ~ 11.04	3.00	16.05	それ以外	1.00	5.00 ~ 10.54	100.00	それ以外	5.00 ~ 25.00	3.00	16.05
6	100kN/m <sup>2</sup> を超える	1.00	0.00 ~ 1.81	127.76	3mを超える	— ~ —	—	—	100kN/m <sup>2</sup> を超える	1.00	12.69 ~ 30.35	127.76	3mを超える	— ~ —	—	—
	それ以外	1.00	1.81 ~ 9.59	100.00	それ以外	0.00 ~ 9.59	2.79	14.92	それ以外	1.00	5.00 ~ 12.69	100.00	それ以外	5.00 ~ 30.35	2.79	14.92
7	100kN/m <sup>2</sup> を超える	1.00	0.00 ~ 2.51	139.33	3mを超える	— ~ —	—	—	100kN/m <sup>2</sup> を超える	1.00	11.20 ~ 29.31	139.33	3mを超える	— ~ —	—	—
	それ以外	1.00	2.51 ~ 10.29	100.00	それ以外	0.00 ~ 10.29	2.83	15.12	それ以外	1.00	5.00 ~ 11.20	100.00	それ以外	5.00 ~ 29.31	2.83	15.12
8	100kN/m <sup>2</sup> を超える	1.00	0.00 ~ 3.27	152.45	3mを超える	0.00 ~ 0.26	3.14	16.82	100kN/m <sup>2</sup> を超える	1.00	10.62 ~ 28.87	152.45	3mを超える	25.00 ~ 28.87	3.14	16.82
	それ以外	1.00	3.27 ~ 11.06	100.00	それ以外	0.26 ~ 11.06	3.00	16.05	それ以外	1.00	5.00 ~ 10.62	100.00	それ以外	5.00 ~ 25.00	3.00	16.05
9	100kN/m <sup>2</sup> を超える	1.00	0.00 ~ 2.13	133.09	3mを超える	— ~ —	—	—	100kN/m <sup>2</sup> を超える	1.00	10.73 ~ 18.72	133.09	3mを超える	— ~ —	—	—
	それ以外	1.00	2.13 ~ 9.92	100.00	それ以外	0.00 ~ 9.92	2.49	13.31	それ以外	1.00	5.00 ~ 10.73	100.00	それ以外	5.00 ~ 18.72	2.49	13.31
10	100kN/m <sup>2</sup> を超える	—	— ~ —	—	3mを超える	— ~ —	—	—	100kN/m <sup>2</sup> を超える	—	— ~ —	—	3mを超える	— ~ —	—	—
	それ以外	1.00	0.00 ~ 4.97	61.90	それ以外	0.00 ~ 4.97	2.29	12.26	それ以外	1.00	5.00 ~ 8.61	61.90	それ以外	5.00 ~ 8.61	2.29	12.26
11	100kN/m <sup>2</sup> を超える	—	— ~ —	—	3mを超える	— ~ —	—	—	100kN/m <sup>2</sup> を超える	—	— ~ —	—	3mを超える	— ~ —	—	—
	それ以外	1.00	0.00 ~ 4.87	60.72	それ以外	0.00 ~ 0.00	1.70	9.09	それ以外	1.00	5.00 ~ 5.14	60.72	それ以外	5.00 ~ 5.14	1.70	9.09
12	100kN/m <sup>2</sup> を超える	—	— ~ —	—	3mを超える	— ~ —	—	—	100kN/m <sup>2</sup> を超える	—	— ~ —	—	3mを超える	— ~ —	—	—
	それ以外	1.00	0.00 ~ 7.44	95.00	それ以外	0.00 ~ 7.44	1.75	9.35	それ以外	1.00	5.00 ~ 9.69	95.00	それ以外	5.00 ~ 9.69	1.75	9.35
	100kN/m <sup>2</sup> を超える		~		3mを超える	~			100kN/m <sup>2</sup> を超える		~		3mを超える	~		
	それ以外		~		それ以外	~			それ以外		~		それ以外	~		
	100kN/m <sup>2</sup> を超える		~		3mを超える	~			100kN/m <sup>2</sup> を超える		~		3mを超える	~		
	それ以外		~		それ以外	~			それ以外		~		それ以外	~		
	100kN/m <sup>2</sup> を超える		~		3mを超える	~			100kN/m <sup>2</sup> を超える		~		3mを超える	~		
	それ以外		~		それ以外	~			それ以外		~		それ以外	~		