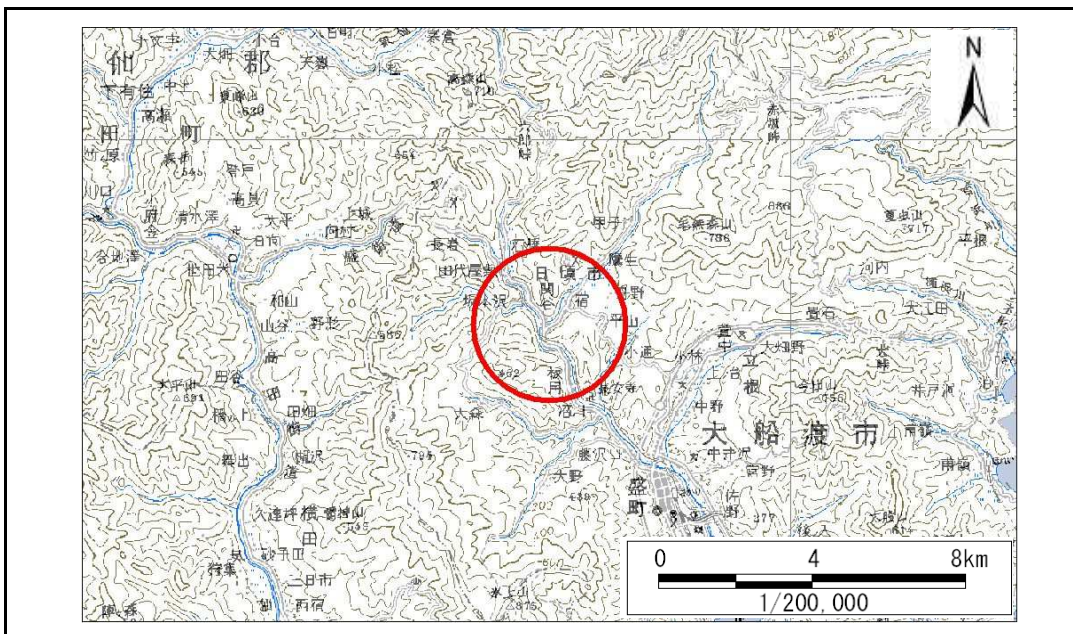


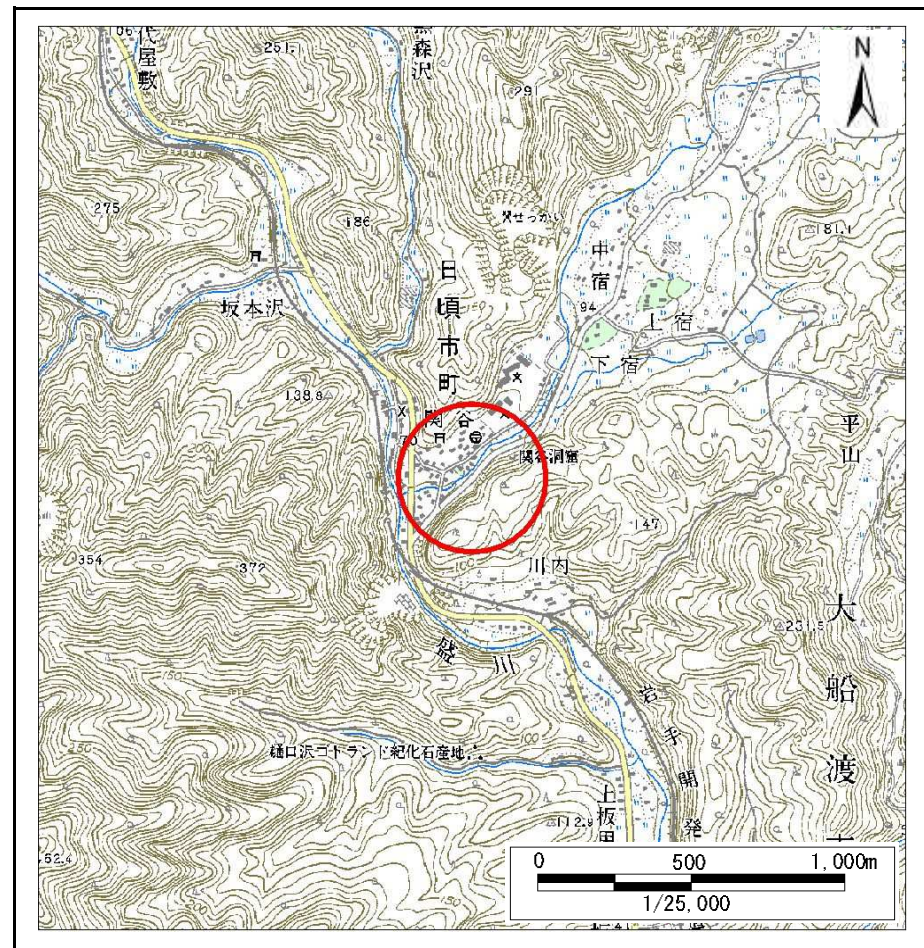
土砂災害防止に関する基礎調査(急傾斜地の崩壊)

表紙 概況、位置図

自然現象の種類	急傾斜地の崩壊
箇所番号	158C1007
箇所名	関谷-9
所在地	大船渡市日頃市町字関谷
調査機関	沿岸広域振興局土木部大船渡土木センター



位置図(S=1:200,000)



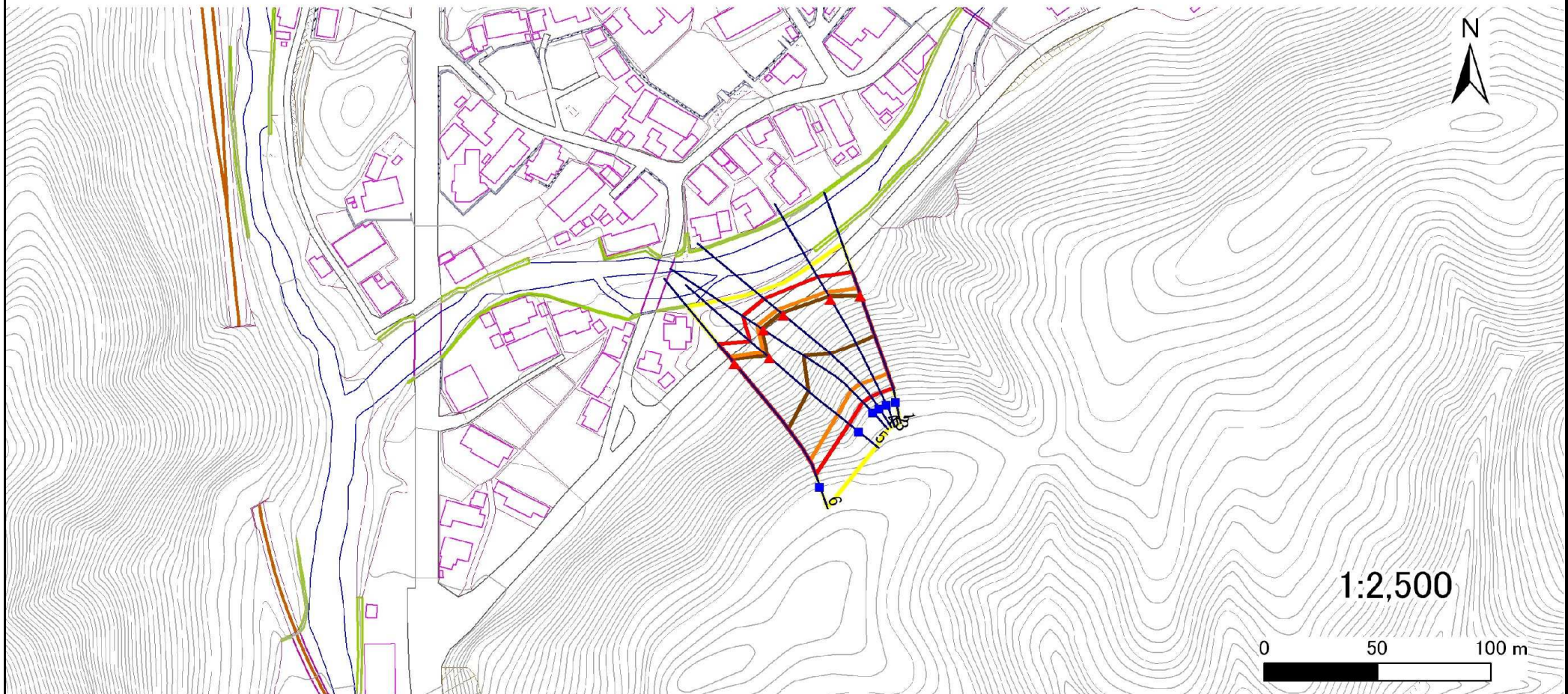
概況図(S=1:25,000)

急傾斜地の崩壊区域調書

様式3-1 危害のおそれのある土地、著しい危害のおそれのある土地の設定図

調査年度 平成22年度

急傾斜地の位置 箇所番号 158C1007 箇所名 関谷-9 所在地 大船渡市日頃市町字関谷



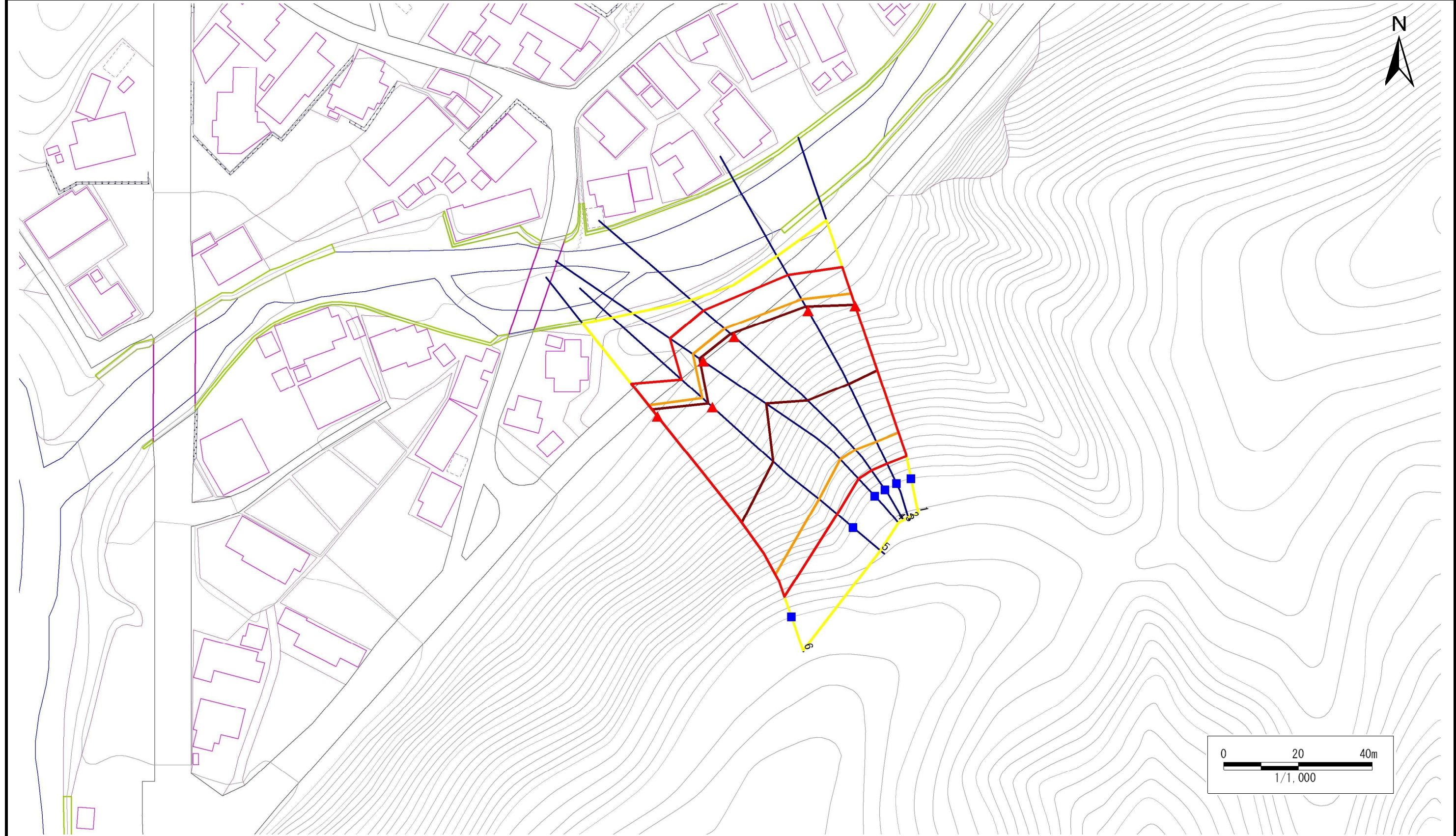
凡例	■ 上端	— 横断測線	▭ 危害のおそれのある土地の区域	▭ 土石等の移動による力が100kN/m ² を超える範囲
	▲ 下端		▭ 著しい危害のおそれのある土地の区域	▭ 土石等の堆積高が3mを超える範囲

急傾斜地の崩壊区域調書

様式3-1 危害のおそれのある土地、著しい危害のおそれのある土地の設定図

調査年度 平成22年度

急傾斜地の位置 箇所番号 158C1007 箇所名 関谷-9 所在地 大船渡市日頃市町字関谷



凡例		凡例		凡例	
■	上端	—	横断測線	■	土石等の移動による力が100kN/m ² を超える範囲
▲	下端	■	危害のおそれのある土地の区域	■	土石等の堆積高が3mを超える範囲
		■	著しい危害のおそれのある土地の区域		

急傾斜地の崩壊区域調査

様式3-2 建築物に作用すると想定される衝撃に関する事項(1/1)

調査年度

平成22年度

急傾斜地の位置		箇所番号		158C1007		箇所名		関谷-9		所在地		大船渡市日頃市町字関谷				
横断 測線 番号	急傾斜地の下端に隣接する土地								急傾斜地内							
	土石等の移動の高さと力の大きさ				土石等の堆積高さとの大きさ				土石等の移動の高さと力の大きさ				土石等の堆積高さとの大きさ			
	区分	高さ (m)	下端からの距離 (m)	力の大きさ (kN/m ²)	区分	下端からの水平 距離(m)	高さ (m)	力の大きさ (kN/m ²)	区分	高さ (m)	上端からの比高 (m)	力の大きさ (kN/m ²)	区分	上端からの比高 (m)	高さ (m)	力の大きさ (kN/m ²)
1	100kN/m ² を超える	1.00	0.00 ~ 3.61	158.42	3mを超える	0.00 ~ 0.32	3.17	16.95	100kN/m ² を超える	1.00	10.53 ~ 39.90	158.42	3mを超える	25.00 ~ 39.90	3.17	16.95
	それ以外	1.00	3.61 ~ 11.40	100.00	それ以外	0.32 ~ 11.40	3.00	16.05	それ以外	1.00	5.00 ~ 10.53	100.00	それ以外	5.00 ~ 25.00	3.00	16.05
2	100kN/m ² を超える	1.00	0.00 ~ 3.76	161.08	3mを超える	0.00 ~ 1.43	3.72	19.89	100kN/m ² を超える	1.00	10.55 ~ 43.90	161.08	3mを超える	25.00 ~ 43.90	3.72	19.89
	それ以外	1.00	3.76 ~ 11.54	100.00	それ以外	1.43 ~ 11.54	3.00	16.05	それ以外	1.00	5.00 ~ 10.55	100.00	それ以外	5.00 ~ 25.00	3.00	16.05
3	100kN/m ² を超える	1.00	0.00 ~ 3.58	157.93	3mを超える	0.00 ~ 1.28	3.61	19.32	100kN/m ² を超える	1.00	10.55 ~ 45.49	157.93	3mを超える	25.00 ~ 45.49	3.61	19.32
	それ以外	1.00	3.58 ~ 11.37	100.00	それ以外	1.28 ~ 11.37	3.00	16.05	それ以外	1.00	5.00 ~ 10.55	100.00	それ以外	5.00 ~ 25.00	3.00	16.05
4	100kN/m ² を超える	1.00	0.00 ~ 3.56	157.56	3mを超える	0.00 ~ 1.26	3.60	19.26	100kN/m ² を超える	1.00	10.56 ~ 45.86	157.56	3mを超える	30.00 ~ 45.86	3.60	19.26
	それ以外	1.00	3.56 ~ 11.35	100.00	それ以外	1.26 ~ 11.35	3.00	16.05	それ以外	1.00	5.00 ~ 10.56	100.00	それ以外	5.00 ~ 30.00	3.00	16.05
5	100kN/m ² を超える	1.00	0.00 ~ 3.88	163.25	3mを超える	0.00 ~ 1.58	3.82	20.46	100kN/m ² を超える	1.00	10.71 ~ 44.68	163.25	3mを超える	25.00 ~ 44.68	3.82	20.46
	それ以外	1.00	3.88 ~ 11.66	100.00	それ以外	1.58 ~ 11.66	3.00	16.05	それ以外	1.00	5.00 ~ 10.71	100.00	それ以外	5.00 ~ 25.00	3.00	16.05
6	100kN/m ² を超える	1.00	0.00 ~ 3.96	164.62	3mを超える	0.00 ~ 2.40	4.16	22.27	100kN/m ² を超える	1.00	10.61 ~ 56.64	164.62	3mを超える	25.00 ~ 56.64	4.16	22.27
	それ以外	1.00	3.96 ~ 11.74	100.00	それ以外	2.40 ~ 11.74	3.00	16.05	それ以外	1.00	5.00 ~ 10.61	100.00	それ以外	5.00 ~ 25.00	3.00	16.05
	100kN/m ² を超える		~		3mを超える	~			100kN/m ² を超える		~		3mを超える	~		
	それ以外		~		それ以外	~			それ以外		~		それ以外	~		
	100kN/m ² を超える		~		3mを超える	~			100kN/m ² を超える		~		3mを超える	~		
	それ以外		~		それ以外	~			それ以外		~		それ以外	~		
	100kN/m ² を超える		~		3mを超える	~			100kN/m ² を超える		~		3mを超える	~		
	それ以外		~		それ以外	~			それ以外		~		それ以外	~		
	100kN/m ² を超える		~		3mを超える	~			100kN/m ² を超える		~		3mを超える	~		
	それ以外		~		それ以外	~			それ以外		~		それ以外	~		
	100kN/m ² を超える		~		3mを超える	~			100kN/m ² を超える		~		3mを超える	~		
	それ以外		~		それ以外	~			それ以外		~		それ以外	~		
	100kN/m ² を超える		~		3mを超える	~			100kN/m ² を超える		~		3mを超える	~		
	それ以外		~		それ以外	~			それ以外		~		それ以外	~		