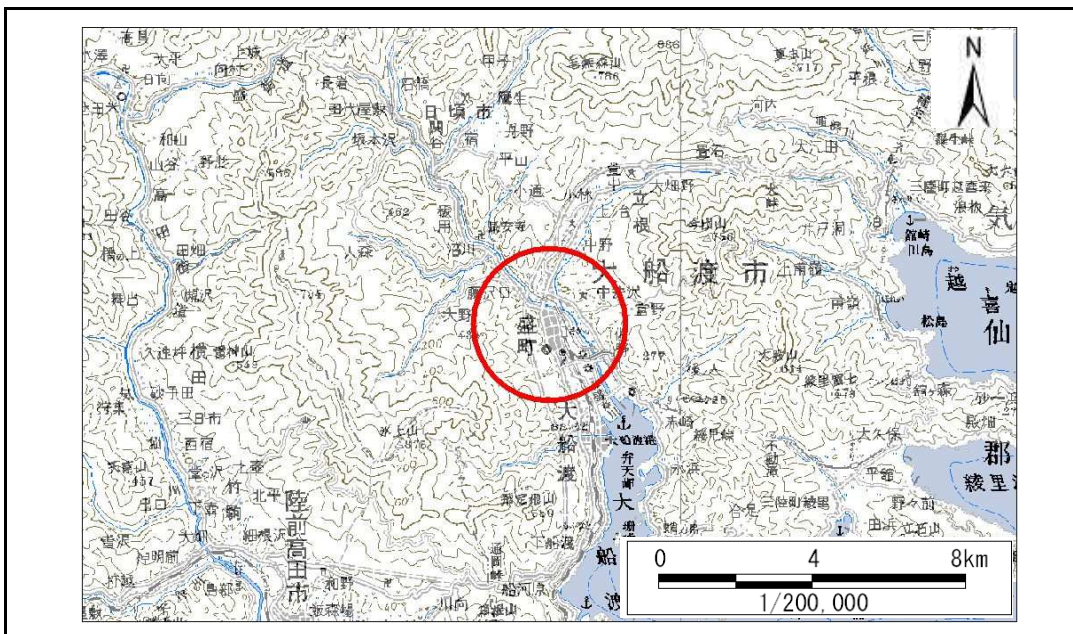


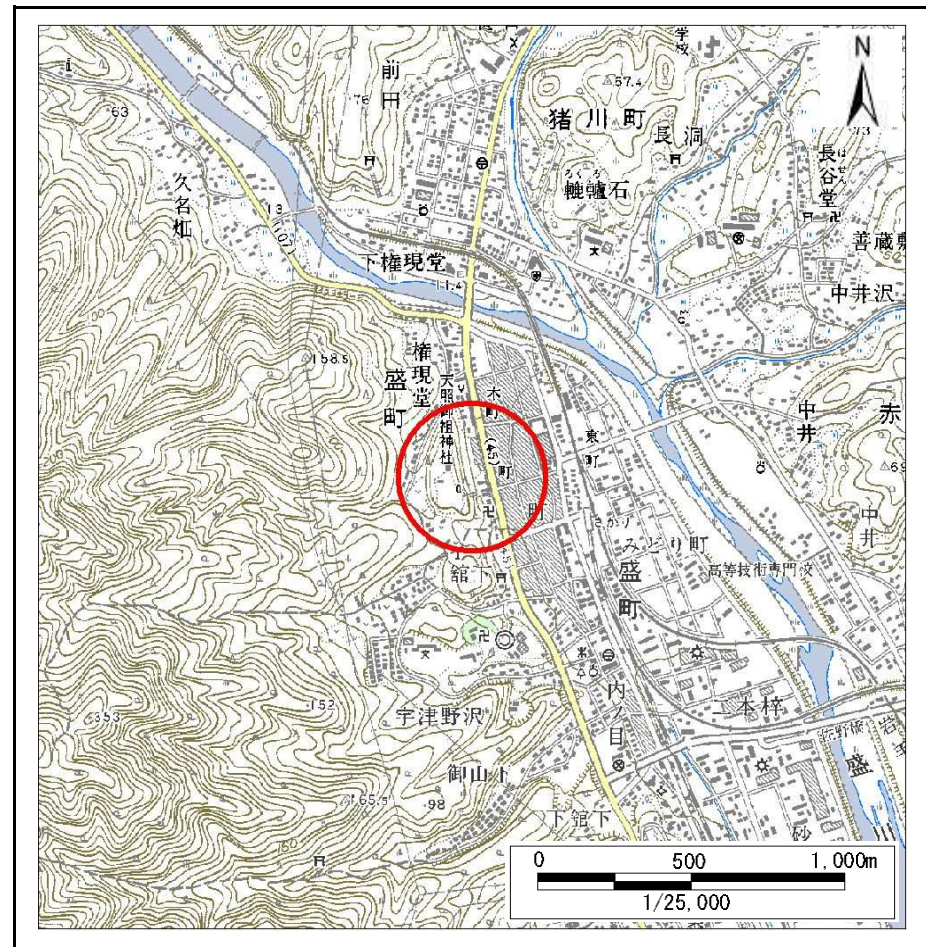
土砂災害防止に関する基礎調査(急傾斜地の崩壊)

表紙 概況、位置図

自然現象の種類	急傾斜地の崩壊
箇所番号	158B1134
箇所名	町-1
所在地	大船渡市盛町字町
調査機関	沿岸広域振興局土木部大船渡土木センター



位置図(S=1:200,000)



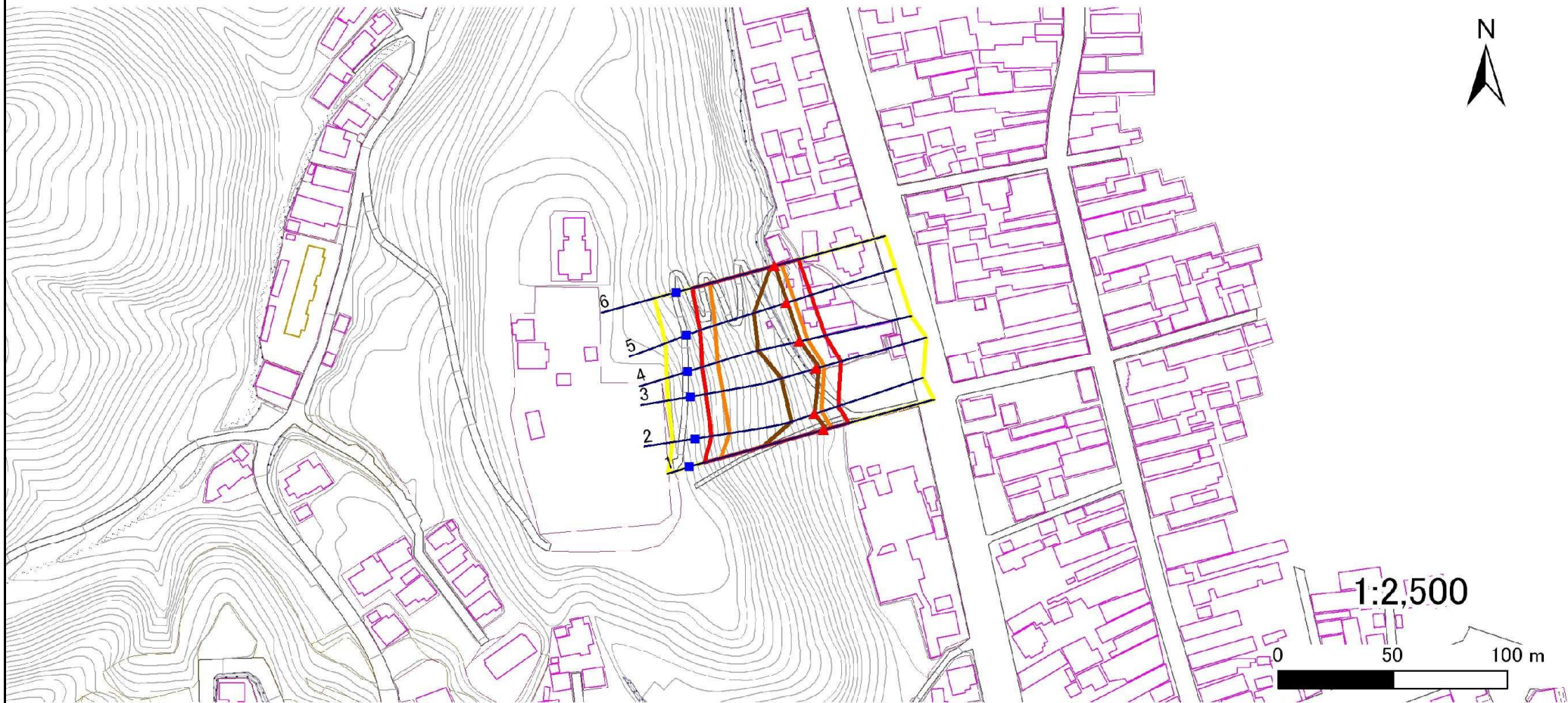
概況図(S=1:25,000)

急傾斜地の崩壊区域調書

様式3-1 危害のおそれのある土地、著しい危害のおそれのある土地の設定図

調査年度 平成22年度

急傾斜地の位置 箇所番号 158B1134 箇所名 町-1 所在地 大船渡市盛町字町



凡例

- 上端
- ▲ 下端

— 横断測線

- 危害のおそれのある土地の区域
- 著しい危害のおそれのある土地の区域

- 土石等の移動による力が100kN/m²を超える範囲
- 土石等の堆積高が3mを超える範囲

急傾斜地の崩壊区域調書

様式3-1 危害のおそれのある土地、著しい危害のおそれのある土地の設定図

調査年度

平成22年度

急傾斜地の位置

箇所番号

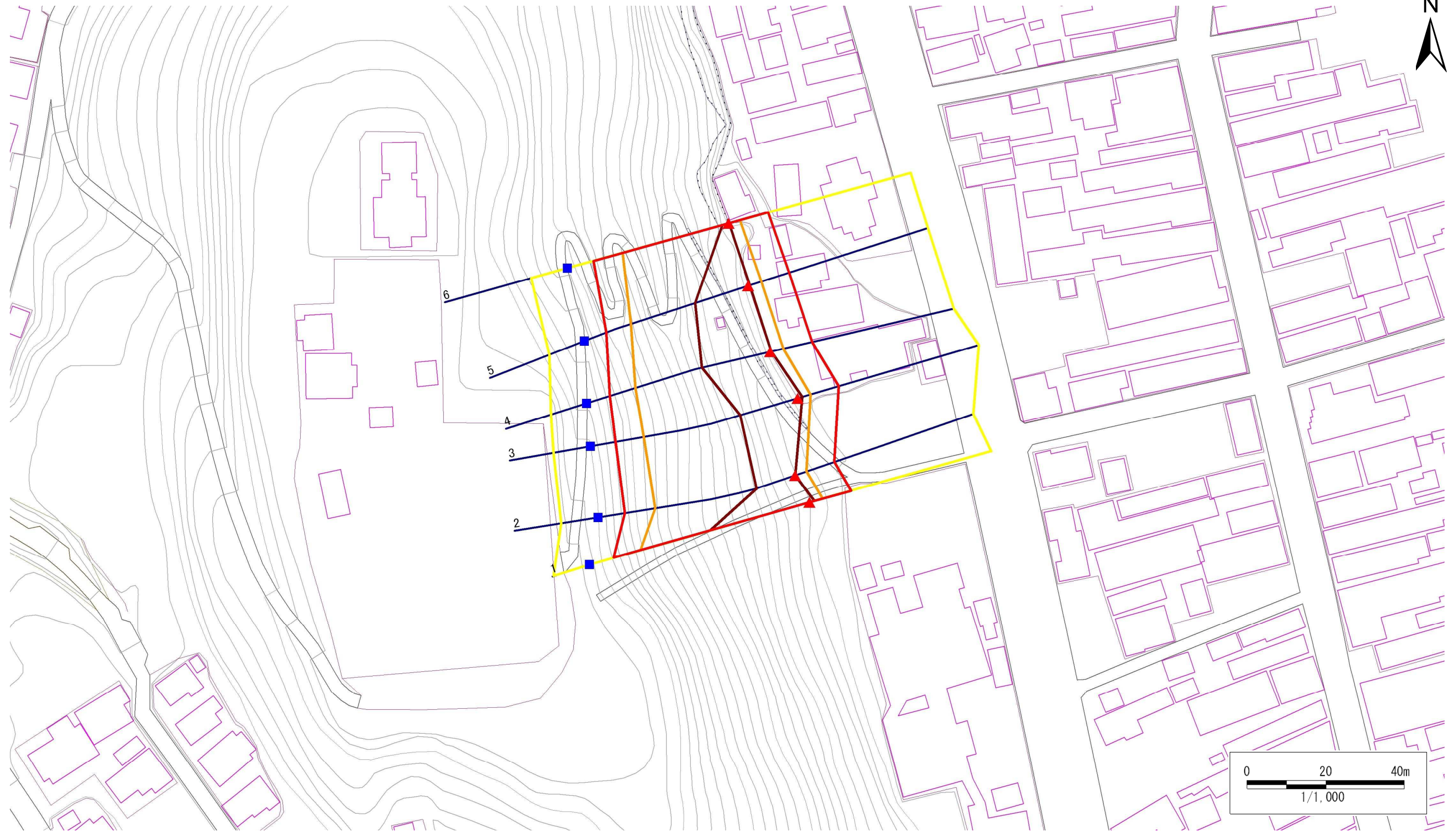
158B1134

箇所名

町-1

所在地

大船渡市盛町字町



凡例

- 上端
- ▲ 下端

— 横断測線

▭ 危害のおそれのある土地の区域

▭ 著しい危害のおそれのある土地の区域

▭ 土石等の移動による力が 100kN/m^2 を超える範囲

▭ 土石等の堆積高が 3m を超える範囲

急傾斜地の崩壊区域調査

様式3-2 建築物に作用すると想定される衝撃に関する事項(1/1)

調査年度 平成22年度

急傾斜地の位置		箇所番号		158B1134		箇所名		#J-1		所在地		大船渡市盛町字町				
横断 測線 番号	急傾斜地の下端に隣接する土地								急傾斜地内							
	土石等の移動の高さと力の大きさ				土石等の堆積高さとの大きさ				土石等の移動の高さと力の大きさ				土石等の堆積高さとの大きさ			
	区分	高さ (m)	下端からの距離 (m)	力の大きさ (kN/m ²)	区分	下端からの水平 距離(m)	高さ (m)	力の大きさ (kN/m ²)	区分	高さ (m)	上端からの比高 (m)	力の大きさ (kN/m ²)	区分	上端からの比高 (m)	高さ (m)	力の大きさ (kN/m ²)
1	100kN/m ² を超える	1.00	0.00 ~ 3.61	158.31	3mを超える	0.00 ~ 1.29	3.62	19.37	100kN/m ² を超える	1.00	10.54 ~ 45.65	158.31	3mを超える	25.00 ~ 45.65	3.62	19.37
	それ以外	1.00	3.61 ~ 11.39	100.00	それ以外	1.29 ~ 11.39	3.00	16.05	それ以外	1.00	5.00 ~ 10.54	100.00	それ以外	5.00 ~ 25.00	3.00	16.05
2	100kN/m ² を超える	1.00	0.00 ~ 3.20	151.10	3mを超える	0.00 ~ 0.07	3.03	16.23	100kN/m ² を超える	1.00	10.70 ~ 37.58	151.10	3mを超える	30.00 ~ 37.58	3.03	16.23
	それ以外	1.00	3.20 ~ 10.98	100.00	それ以外	0.07 ~ 10.98	3.00	16.05	それ以外	1.00	5.00 ~ 10.70	100.00	それ以外	5.00 ~ 30.00	3.00	16.05
3	100kN/m ² を超える	1.00	0.00 ~ 3.20	151.16	3mを超える	0.00 ~ 0.05	3.02	16.18	100kN/m ² を超える	1.00	10.73 ~ 39.40	151.16	3mを超える	30.00 ~ 39.40	3.02	16.18
	それ以外	1.00	3.20 ~ 10.99	100.00	それ以外	0.05 ~ 10.99	3.00	16.05	それ以外	1.00	5.00 ~ 10.73	100.00	それ以外	5.00 ~ 30.00	3.00	16.05
4	100kN/m ² を超える	1.00	0.00 ~ 3.62	158.50	3mを超える	0.00 ~ 0.33	3.17	16.99	100kN/m ² を超える	1.00	10.53 ~ 39.52	158.50	3mを超える	25.00 ~ 39.52	3.17	16.99
	それ以外	1.00	3.62 ~ 11.40	100.00	それ以外	0.33 ~ 11.40	3.00	16.05	それ以外	1.00	5.00 ~ 10.53	100.00	それ以外	5.00 ~ 25.00	3.00	16.05
5	100kN/m ² を超える	1.00	0.00 ~ 3.62	158.49	3mを超える	0.00 ~ 0.40	3.22	17.21	100kN/m ² を超える	1.00	10.56 ~ 36.98	158.49	3mを超える	25.00 ~ 36.98	3.22	17.21
	それ以外	1.00	3.62 ~ 11.40	100.00	それ以外	0.40 ~ 11.40	3.00	16.05	それ以外	1.00	5.00 ~ 10.56	100.00	それ以外	5.00 ~ 25.00	3.00	16.05
6	100kN/m ² を超える	1.00	0.00 ~ 3.01	147.86	3mを超える	0.00 ~ 0.08	3.04	16.25	100kN/m ² を超える	1.00	10.69 ~ 31.28	147.86	3mを超える	30.00 ~ 31.28	3.04	16.25
	それ以外	1.00	3.01 ~ 10.79	100.00	それ以外	0.08 ~ 10.79	3.00	16.05	それ以外	1.00	5.00 ~ 10.69	100.00	それ以外	5.00 ~ 30.00	3.00	16.05
	100kN/m ² を超える		~		3mを超える	~			100kN/m ² を超える		~		3mを超える	~		
	それ以外		~		それ以外	~			それ以外		~		それ以外	~		
	100kN/m ² を超える		~		3mを超える	~			100kN/m ² を超える		~		3mを超える	~		
	それ以外		~		それ以外	~			それ以外		~		それ以外	~		
	100kN/m ² を超える		~		3mを超える	~			100kN/m ² を超える		~		3mを超える	~		
	それ以外		~		それ以外	~			それ以外		~		それ以外	~		
	100kN/m ² を超える		~		3mを超える	~			100kN/m ² を超える		~		3mを超える	~		
	それ以外		~		それ以外	~			それ以外		~		それ以外	~		
	100kN/m ² を超える		~		3mを超える	~			100kN/m ² を超える		~		3mを超える	~		
	それ以外		~		それ以外	~			それ以外		~		それ以外	~		
	100kN/m ² を超える		~		3mを超える	~			100kN/m ² を超える		~		3mを超える	~		
	それ以外		~		それ以外	~			それ以外		~		それ以外	~		