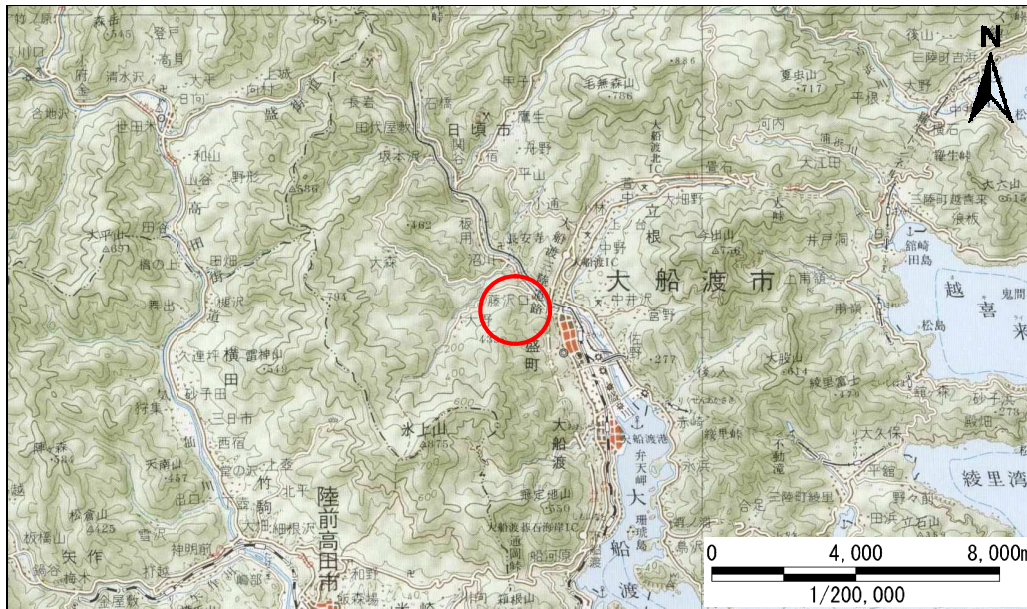


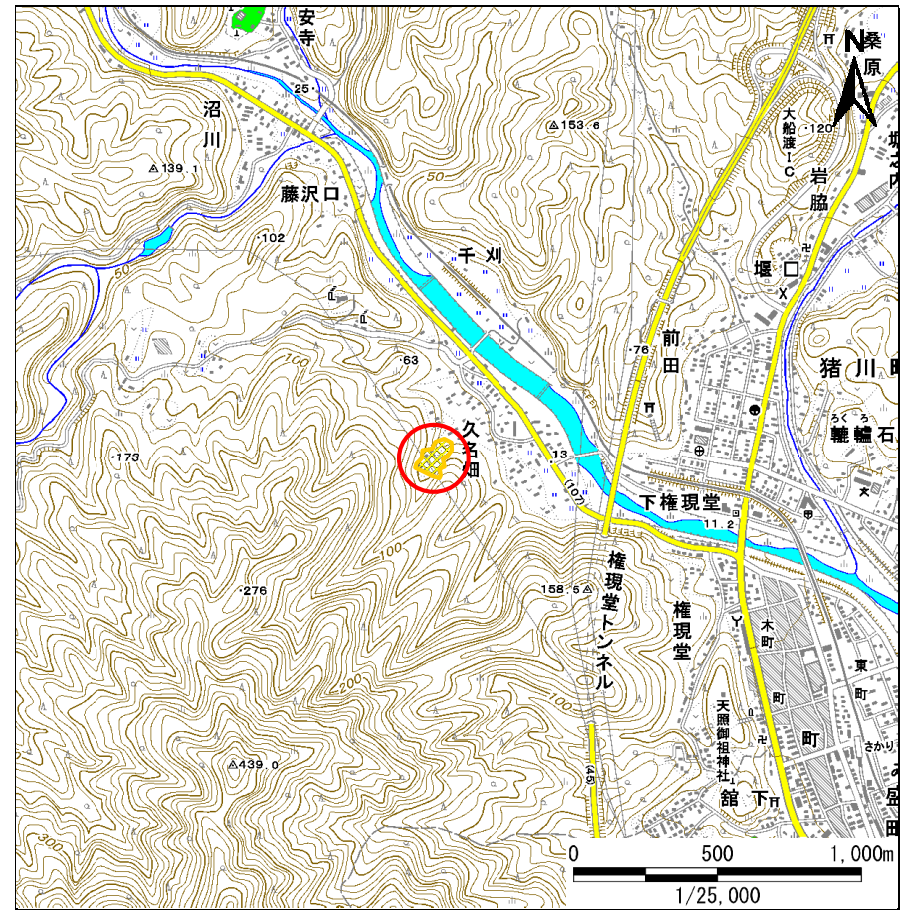
土砂災害防止に関する基礎調査(急傾斜地の崩壊)

表紙 概況、位置図

自然現象の種類	急傾斜地の崩壊
箇所番号	158B1122
箇所名	久名畑-3
所在地	大船渡市猪川町字久名畑
調査機関	岩手県沿岸広域振興局土木部大船渡土木センター



概況図(S=1:200,000)



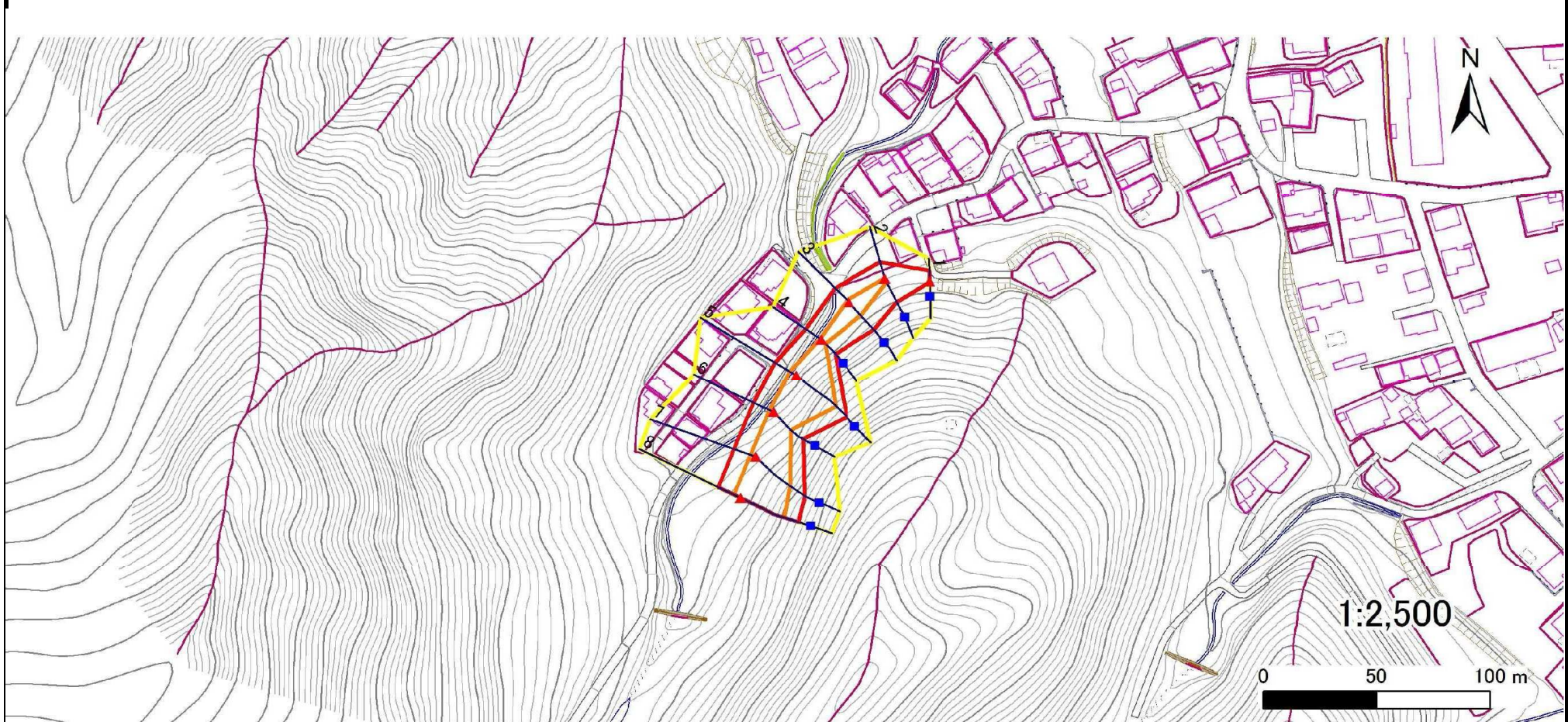
位置図(S=1:25,000)

急傾斜地の崩壊区域調査

様式3-1 危害のおそれのある土地、著しい危害のおそれのある土地の設定図

調査年度 平成24年度

急傾斜地の位置 箇所番号 158B1122 箇所名 久名畑-3 所在地 大船渡市猪川町字久名畑



凡例		横断測線		危害のおそれのある土地の区域		土石等の移動による力が100kN/m ² を超える範囲	
■	上端	—		▭		▭	
▲	下端	—		▭		▭	
		—		▭		▭	
		—		▭		▭	

急傾斜地の崩壊区域調書

様式3-2 建築物に作用すると想定される衝撃に関する事項(1/1)

調査年度 平成24年度

急傾斜地の位置		箇所番号		158B1122		箇所名		久名畑-3		所在地		大船渡市猪川町字久名畑				
横断 測線 番号	急傾斜地の下端に隣接する土地								急傾斜地内							
	土石等の移動の高さと力の大きさ				土石等の堆積高さと力の大きさ				土石等の移動の高さと力の大きさ				土石等の堆積高さと力の大きさ			
	区分	高さ (m)	下端からの距離 (m)	力の大きさ (kN/m ²)	区分	下端からの水平 距離(m)	高さ (m)	力の大きさ (kN/m ²)	区分	高さ (m)	上端からの比高 (m)	力の大きさ (kN/m ²)	区分	上端からの比高 (m)	高さ (m)	力の大きさ (kN/m ²)
1	100kN/m ² を超える	-	- ~ -	-	3mを超える	- ~ -	-	-	100kN/m ² を超える	-	- ~ -	-	3mを超える	- ~ -	-	-
	それ以外	1.00	0.00 ~ 4.93	61.43	それ以外	0.00 ~ 0.00	1.76	8.89	それ以外	1.00	5.00 ~ 5.22	61.43	それ以外	5.00 ~ 5.22	1.76	8.89
2	100kN/m ² を超える	1.00	0.00 ~ 0.31	104.62	3mを超える	- ~ -	-	-	100kN/m ² を超える	1.00	11.40 ~ 12.47	104.62	3mを超える	- ~ -	-	-
	それ以外	1.00	0.31 ~ 8.10	100.00	それ以外	0.00 ~ 8.10	2.01	10.14	それ以外	1.00	5.00 ~ 11.40	100.00	それ以外	5.00 ~ 12.47	2.01	10.14
3	100kN/m ² を超える	1.00	0.00 ~ 1.38	120.96	3mを超える	- ~ -	-	-	100kN/m ² を超える	1.00	10.91 ~ 16.22	120.96	3mを超える	- ~ -	-	-
	それ以外	1.00	1.38 ~ 9.17	100.00	それ以外	0.00 ~ 9.17	2.24	11.32	それ以外	1.00	5.00 ~ 10.91	100.00	それ以外	5.00 ~ 16.22	2.24	11.32
4	100kN/m ² を超える	1.00	0.00 ~ 0.76	111.27	3mを超える	- ~ -	-	-	100kN/m ² を超える	1.00	10.92 ~ 13.11	111.27	3mを超える	- ~ -	-	-
	それ以外	1.00	0.76 ~ 8.54	100.00	それ以外	0.00 ~ 8.54	2.33	11.79	それ以外	1.00	5.00 ~ 10.92	100.00	それ以外	5.00 ~ 13.11	2.33	11.79
5	100kN/m ² を超える	1.00	0.00 ~ 3.32	153.20	3mを超える	0.00 ~ 0.27	3.15	15.93	100kN/m ² を超える	1.00	10.63 ~ 29.45	153.20	3mを超える	25.00 ~ 29.45	3.15	15.93
	それ以外	1.00	3.32 ~ 11.10	100.00	それ以外	0.27 ~ 11.10	3.00	15.16	それ以外	1.00	5.00 ~ 10.63	100.00	それ以外	5.00 ~ 25.00	3.00	15.16
6	100kN/m ² を超える	1.00	0.00 ~ 2.29	135.73	3mを超える	- ~ -	-	-	100kN/m ² を超える	1.00	10.57 ~ 19.62	135.73	3mを超える	- ~ -	-	-
	それ以外	1.00	2.29 ~ 10.08	100.00	それ以外	0.00 ~ 10.08	2.43	12.26	それ以外	1.00	5.00 ~ 10.57	100.00	それ以外	5.00 ~ 19.62	2.43	12.26
7	100kN/m ² を超える	1.00	0.00 ~ 2.63	141.39	3mを超える	- ~ -	-	-	100kN/m ² を超える	1.00	10.68 ~ 24.84	141.39	3mを超える	- ~ -	-	-
	それ以外	1.00	2.63 ~ 10.42	100.00	それ以外	0.00 ~ 10.42	2.61	13.17	それ以外	1.00	5.00 ~ 10.68	100.00	それ以外	5.00 ~ 24.84	2.61	13.17
8	100kN/m ² を超える	1.00	0.00 ~ 3.33	153.51	3mを超える	0.00 ~ 0.38	3.22	16.27	100kN/m ² を超える	1.00	10.81 ~ 29.53	153.51	3mを超える	25.00 ~ 29.53	3.22	16.27
	それ以外	1.00	3.33 ~ 11.12	100.00	それ以外	0.38 ~ 11.12	3.00	15.16	それ以外	1.00	5.00 ~ 10.81	100.00	それ以外	5.00 ~ 25.00	3.00	15.16
	100kN/m ² を超える		~		3mを超える	~			100kN/m ² を超える		~		3mを超える	~		
	それ以外		~		それ以外	~			それ以外		~		それ以外	~		
	100kN/m ² を超える		~		3mを超える	~			100kN/m ² を超える		~		3mを超える	~		
	それ以外		~		それ以外	~			それ以外		~		それ以外	~		
	100kN/m ² を超える		~		3mを超える	~			100kN/m ² を超える		~		3mを超える	~		
	それ以外		~		それ以外	~			それ以外		~		それ以外	~		
	100kN/m ² を超える		~		3mを超える	~			100kN/m ² を超える		~		3mを超える	~		
	それ以外		~		それ以外	~			それ以外		~		それ以外	~		
	100kN/m ² を超える		~		3mを超える	~			100kN/m ² を超える		~		3mを超える	~		
	それ以外		~		それ以外	~			それ以外		~		それ以外	~		