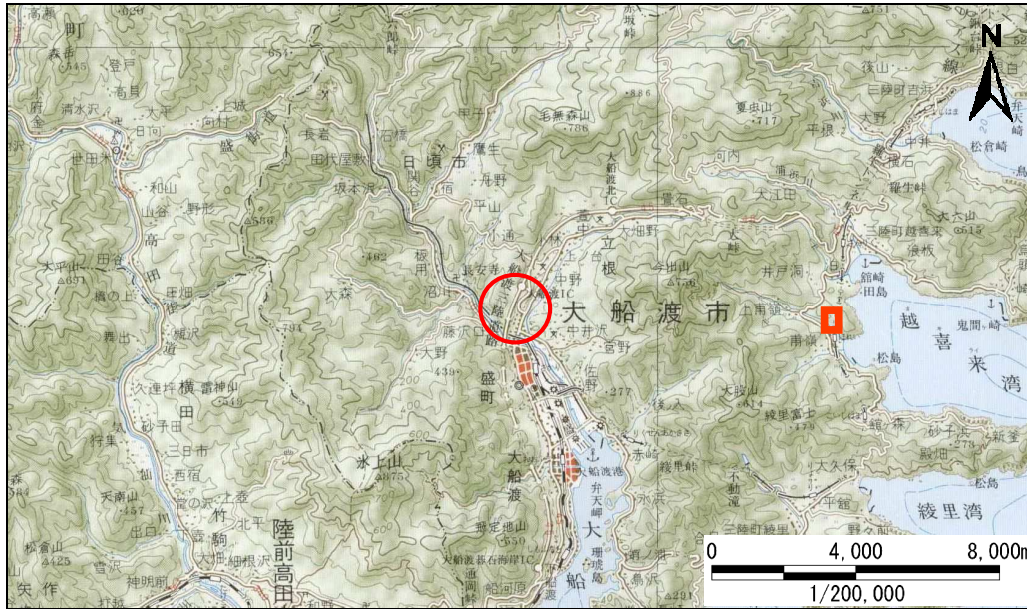


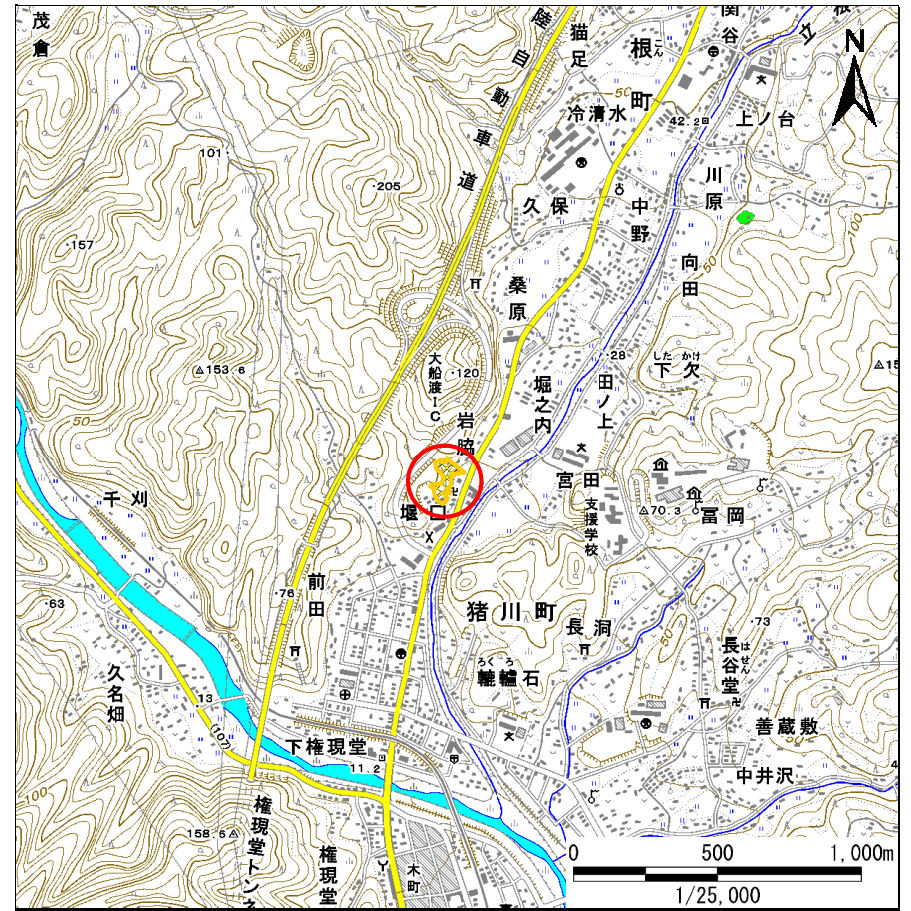
# 土砂災害防止に関する基礎調査(急傾斜地の崩壊)

表紙 概況、位置図

自然現象の種類	急傾斜地の崩壊
箇所番号	158B1112
箇所名	岩脇-1
所在地	大船渡市立根町字岩脇
調査機関	岩手県沿岸広域振興局土木部大船渡土木センター



概況図(S=1:200,000)



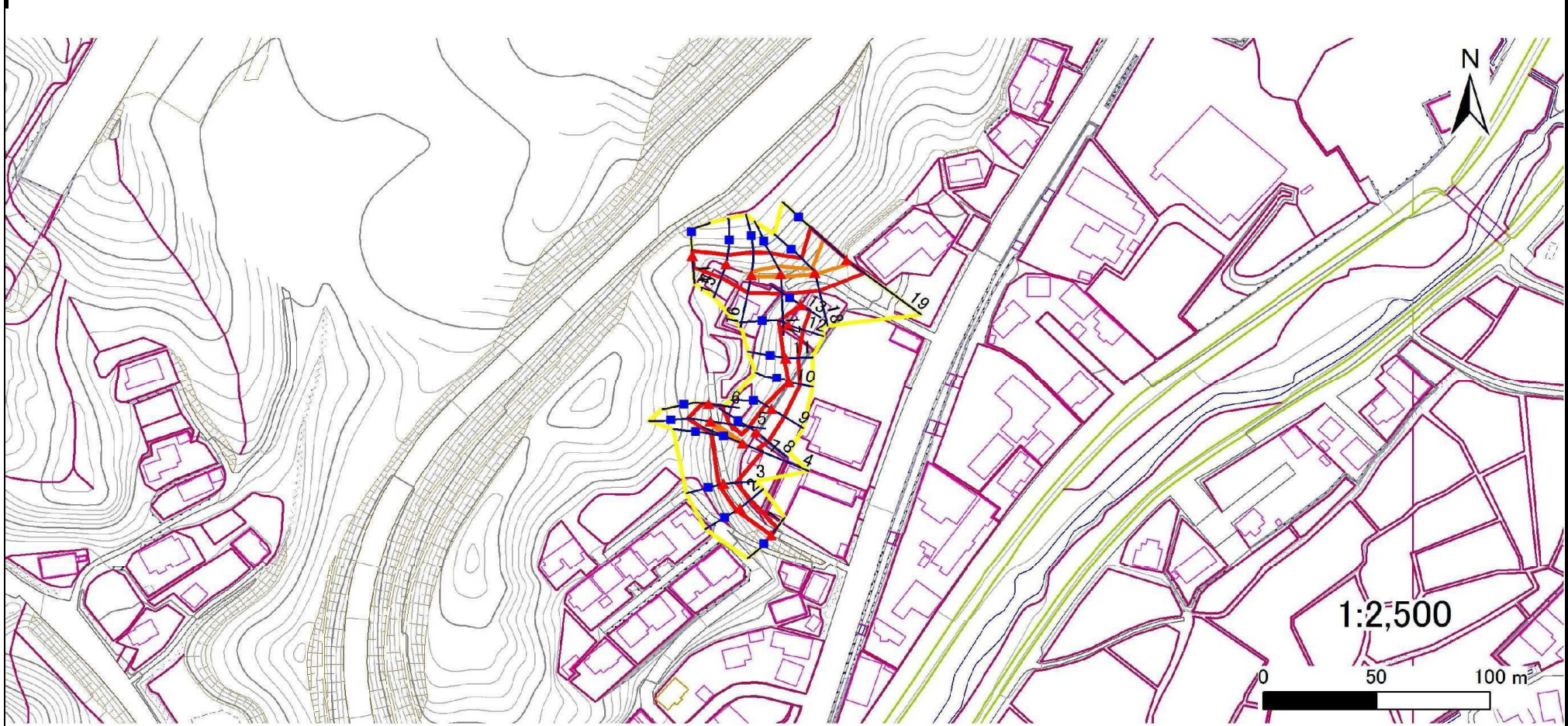
位置図(S=1:25,000)

# 急傾斜地の崩壊区域調査

様式3-1 危害のおそれのある土地、著しい危害のおそれのある土地の設定図

調査年度 平成24年度

急傾斜地の位置 箇所番号 158B1112 箇所名 岩脇-1 所在地 大船渡市立根町字岩脇



凡例		横断測線		危険のおそれのある土地の区域		土石等の移動による力が100kN/m <sup>2</sup> を超える範囲	
■	上端	—		—		—	
▲	下端	—		—		—	
				—		—	
				—		—	

## 急傾斜地の崩壊区域調書

様式3-2 建築物に作用すると想定される衝撃に関する事項(1/2)

調査年度 平成24年度

急傾斜地の位置		箇所番号		158B1112		箇所名		岩脇-1		所在地		大船渡市立根町字岩脇				
横断 測線 番号	急傾斜地の下端に隣接する土地								急傾斜地内							
	土石等の移動の高さと力の大きさ				土石等の堆積高さとの大きさ				土石等の移動の高さと力の大きさ				土石等の堆積高さとの大きさ			
	区分	高さ (m)	下端からの距離 (m)	力の大きさ (kN/m <sup>2</sup> )	区分	下端からの水平 距離(m)	高さ (m)	力の大きさ (kN/m <sup>2</sup> )	区分	高さ (m)	上端からの比高 (m)	力の大きさ (kN/m <sup>2</sup> )	区分	上端からの比高 (m)	高さ (m)	力の大きさ (kN/m <sup>2</sup> )
1	100kN/m <sup>2</sup> を超える	-	- ~ -	-	3mを超える	- ~ -	-	-	100kN/m <sup>2</sup> を超える	-	- ~ -	-	3mを超える	- ~ -	-	-
	それ以外	1.00	0.00 ~ 4.36	54.43	それ以外	0.00 ~ 4.36	1.97	9.98	それ以外	1.00	5.00 ~ 5.02	54.43	それ以外	5.00 ~ 5.02	1.97	9.98
2	100kN/m <sup>2</sup> を超える	-	- ~ -	-	3mを超える	- ~ -	-	-	100kN/m <sup>2</sup> を超える	-	- ~ -	-	3mを超える	- ~ -	-	-
	それ以外	1.00	0.00 ~ 5.85	73.20	それ以外	0.00 ~ 5.85	1.82	9.19	それ以外	1.00	5.00 ~ 6.67	73.20	それ以外	5.00 ~ 6.67	1.82	9.19
3	100kN/m <sup>2</sup> を超える	-	- ~ -	-	3mを超える	- ~ -	-	-	100kN/m <sup>2</sup> を超える	-	- ~ -	-	3mを超える	- ~ -	-	-
	それ以外	1.00	0.00 ~ 5.69	71.11	それ以外	0.00 ~ 5.69	1.99	10.06	それ以外	1.00	5.00 ~ 7.17	71.11	それ以外	5.00 ~ 7.17	1.99	10.06
4	100kN/m <sup>2</sup> を超える	1.00	0.00 ~ 1.51	122.94	3mを超える	- ~ -	-	-	100kN/m <sup>2</sup> を超える	1.00	10.58 ~ 15.85	122.94	3mを超える	- ~ -	-	-
	それ以外	1.00	1.51 ~ 9.29	100.00	それ以外	0.00 ~ 9.29	2.32	11.74	それ以外	1.00	5.00 ~ 10.58	100.00	それ以外	5.00 ~ 15.85	2.32	11.74
5	100kN/m <sup>2</sup> を超える	1.00	0.00 ~ 0.43	106.33	3mを超える	- ~ -	-	-	100kN/m <sup>2</sup> を超える	1.00	10.82 ~ 12.12	106.33	3mを超える	- ~ -	-	-
	それ以外	1.00	0.43 ~ 8.21	100.00	それ以外	0.00 ~ 8.21	2.08	10.50	それ以外	1.00	5.00 ~ 10.82	100.00	それ以外	5.00 ~ 12.12	2.08	10.50
6	100kN/m <sup>2</sup> を超える	-	- ~ -	-	3mを超える	- ~ -	-	-	100kN/m <sup>2</sup> を超える	-	- ~ -	-	3mを超える	- ~ -	-	-
	それ以外	1.00	0.00 ~ 5.79	72.42	それ以外	0.00 ~ 0.00	1.62	8.18	それ以外	1.00	5.00 ~ 6.76	72.42	それ以外	5.00 ~ 6.76	1.62	8.18
7	100kN/m <sup>2</sup> を超える	-	- ~ -	-	3mを超える	- ~ -	-	-	100kN/m <sup>2</sup> を超える	-	- ~ -	-	3mを超える	- ~ -	-	-
	それ以外	1.00	0.00 ~ 6.43	80.89	それ以外	0.00 ~ 6.43	1.83	9.27	それ以外	1.00	5.00 ~ 7.71	80.89	それ以外	5.00 ~ 7.71	1.83	9.27
8	100kN/m <sup>2</sup> を超える	-	- ~ -	-	3mを超える	- ~ -	-	-	100kN/m <sup>2</sup> を超える	-	- ~ -	-	3mを超える	- ~ -	-	-
	それ以外	1.00	0.00 ~ 6.84	86.51	それ以外	0.00 ~ 6.84	1.90	9.60	それ以外	1.00	5.00 ~ 8.78	86.51	それ以外	5.00 ~ 8.78	1.90	9.60
9	100kN/m <sup>2</sup> を超える	-	- ~ -	-	3mを超える	- ~ -	-	-	100kN/m <sup>2</sup> を超える	-	- ~ -	-	3mを超える	- ~ -	-	-
	それ以外	1.00	0.00 ~ 6.52	82.14	それ以外	0.00 ~ 6.52	1.90	9.62	それ以外	1.00	5.00 ~ 8.17	82.14	それ以外	5.00 ~ 8.17	1.90	9.62
10	100kN/m <sup>2</sup> を超える	-	- ~ -	-	3mを超える	- ~ -	-	-	100kN/m <sup>2</sup> を超える	-	- ~ -	-	3mを超える	- ~ -	-	-
	それ以外	1.00	0.00 ~ 4.83	60.19	それ以外	0.00 ~ 4.83	1.86	9.42	それ以外	1.00	5.00 ~ 5.27	60.19	それ以外	5.00 ~ 5.27	1.86	9.42
11	100kN/m <sup>2</sup> を超える	-	- ~ -	-	3mを超える	- ~ -	-	-	100kN/m <sup>2</sup> を超える	-	- ~ -	-	3mを超える	- ~ -	-	-
	それ以外	1.00	0.00 ~ 5.29	66.02	それ以外	0.00 ~ 5.29	1.83	9.25	それ以外	1.00	5.00 ~ 5.84	66.02	それ以外	5.00 ~ 5.84	1.83	9.25
12	100kN/m <sup>2</sup> を超える	-	- ~ -	-	3mを超える	- ~ -	-	-	100kN/m <sup>2</sup> を超える	-	- ~ -	-	3mを超える	- ~ -	-	-
	それ以外	1.00	0.00 ~ 6.64	83.76	それ以外	0.00 ~ 0.00	1.67	8.46	それ以外	1.00	5.00 ~ 8.12	83.76	それ以外	5.00 ~ 8.12	1.67	8.46
13	100kN/m <sup>2</sup> を超える	-	- ~ -	-	3mを超える	- ~ -	-	-	100kN/m <sup>2</sup> を超える	-	- ~ -	-	3mを超える	- ~ -	-	-
	それ以外	1.00	0.00 ~ 4.73	58.92	それ以外	0.00 ~ 4.73	1.83	9.25	それ以外	1.00	5.00 ~ 5.05	58.92	それ以外	5.00 ~ 5.05	1.83	9.25
14	100kN/m <sup>2</sup> を超える	-	- ~ -	-	3mを超える	- ~ -	-	-	100kN/m <sup>2</sup> を超える	-	- ~ -	-	3mを超える	- ~ -	-	-
	それ以外	1.00	0.00 ~ 5.34	66.60	それ以外	0.00 ~ 0.00	1.57	7.91	それ以外	1.00	5.00 ~ 6.30	66.60	それ以外	5.00 ~ 6.30	1.57	7.91
15	100kN/m <sup>2</sup> を超える	-	- ~ -	-	3mを超える	- ~ -	-	-	100kN/m <sup>2</sup> を超える	-	- ~ -	-	3mを超える	- ~ -	-	-
	それ以外	1.00	0.00 ~ 6.70	84.59	それ以外	0.00 ~ 0.00	1.73	8.76	それ以外	1.00	5.00 ~ 8.10	84.59	それ以外	5.00 ~ 8.10	1.73	8.76

## 急傾斜地の崩壊区域調書

様式3-2 建築物に作用すると想定される衝撃に関する事項(2/2)

調査年度 平成24年度

急傾斜地の位置		158B1112		箇所名		岩勝-1		所在地		大船渡市立根町字岩勝						
横断 測線 番号	急傾斜地の下端に隣接する土地								急傾斜地内							
	土石等の移動の高さと力の大きさ				土石等の堆積高さとの大きさ				土石等の移動の高さと力の大きさ				土石等の堆積高さとの大きさ			
	区 分	高さ (m)	下端からの距離 (m)	力の大きさ (kN/m <sup>2</sup> )	区 分	下端からの水平 距離(m)	高さ (m)	力の大きさ (kN/m <sup>2</sup> )	区 分	高さ (m)	上端からの比高 (m)	力の大きさ (kN/m <sup>2</sup> )	区 分	上端からの比高 (m)	高さ (m)	力の大きさ (kN/m <sup>2</sup> )
16	100kN/m <sup>2</sup> を超える	1.00	0.00 ~ 0.40	105.95	3mを超える	- ~ -	-	-	100kN/m <sup>2</sup> を超える	1.00	10.93 ~ 12.18	105.95	3mを超える	- ~ -	-	-
	それ以外	1.00	0.40 ~ 8.19	100.00	それ以外	0.00 ~ 8.19	2.06	10.41	それ以外	1.00	5.00 ~ 10.93	100.00	それ以外	5.00 ~ 12.18	2.06	10.41
17	100kN/m <sup>2</sup> を超える	1.00	0.00 ~ 1.10	116.53	3mを超える	- ~ -	-	-	100kN/m <sup>2</sup> を超える	1.00	10.57 ~ 13.90	116.53	3mを超える	- ~ -	-	-
	それ以外	1.00	1.10 ~ 8.88	100.00	それ以外	0.00 ~ 8.88	2.23	11.29	それ以外	1.00	5.00 ~ 10.57	100.00	それ以外	5.00 ~ 13.90	2.23	11.29
18	100kN/m <sup>2</sup> を超える	1.00	0.00 ~ 0.65	109.59	3mを超える	- ~ -	-	-	100kN/m <sup>2</sup> を超える	1.00	10.59 ~ 12.40	109.59	3mを超える	- ~ -	-	-
	それ以外	1.00	0.65 ~ 8.43	100.00	それ以外	0.00 ~ 8.43	2.24	11.34	それ以外	1.00	5.00 ~ 10.59	100.00	それ以外	5.00 ~ 12.40	2.24	11.34
19	100kN/m <sup>2</sup> を超える	1.00	0.00 ~ 2.28	135.54	3mを超える	- ~ -	-	-	100kN/m <sup>2</sup> を超える	1.00	10.62 ~ 20.76	135.54	3mを超える	- ~ -	-	-
	それ以外	1.00	2.28 ~ 10.07	100.00	それ以外	0.00 ~ 10.07	2.63	13.30	それ以外	1.00	5.00 ~ 10.62	100.00	それ以外	5.00 ~ 20.76	2.63	13.30
	100kN/m <sup>2</sup> を超える		~		3mを超える	~			100kN/m <sup>2</sup> を超える		~		3mを超える	~		
	それ以外		~		それ以外	~			それ以外		~		それ以外	~		
	100kN/m <sup>2</sup> を超える		~		3mを超える	~			100kN/m <sup>2</sup> を超える		~		3mを超える	~		
	それ以外		~		それ以外	~			それ以外		~		それ以外	~		
	100kN/m <sup>2</sup> を超える		~		3mを超える	~			100kN/m <sup>2</sup> を超える		~		3mを超える	~		
	それ以外		~		それ以外	~			それ以外		~		それ以外	~		
	100kN/m <sup>2</sup> を超える		~		3mを超える	~			100kN/m <sup>2</sup> を超える		~		3mを超える	~		
	それ以外		~		それ以外	~			それ以外		~		それ以外	~		
	100kN/m <sup>2</sup> を超える		~		3mを超える	~			100kN/m <sup>2</sup> を超える		~		3mを超える	~		
	それ以外		~		それ以外	~			それ以外		~		それ以外	~		
	100kN/m <sup>2</sup> を超える		~		3mを超える	~			100kN/m <sup>2</sup> を超える		~		3mを超える	~		
	それ以外		~		それ以外	~			それ以外		~		それ以外	~		