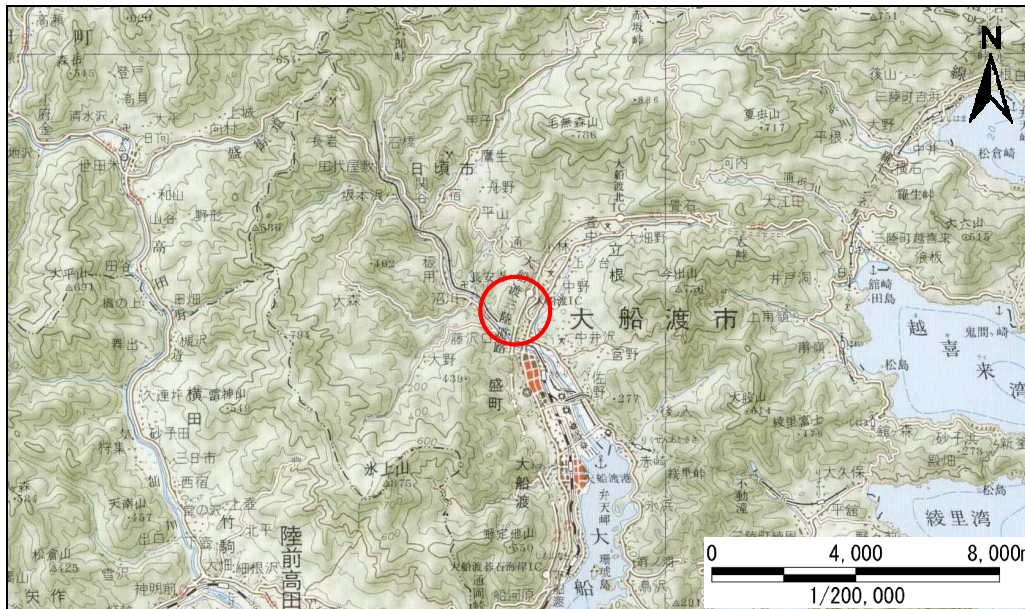


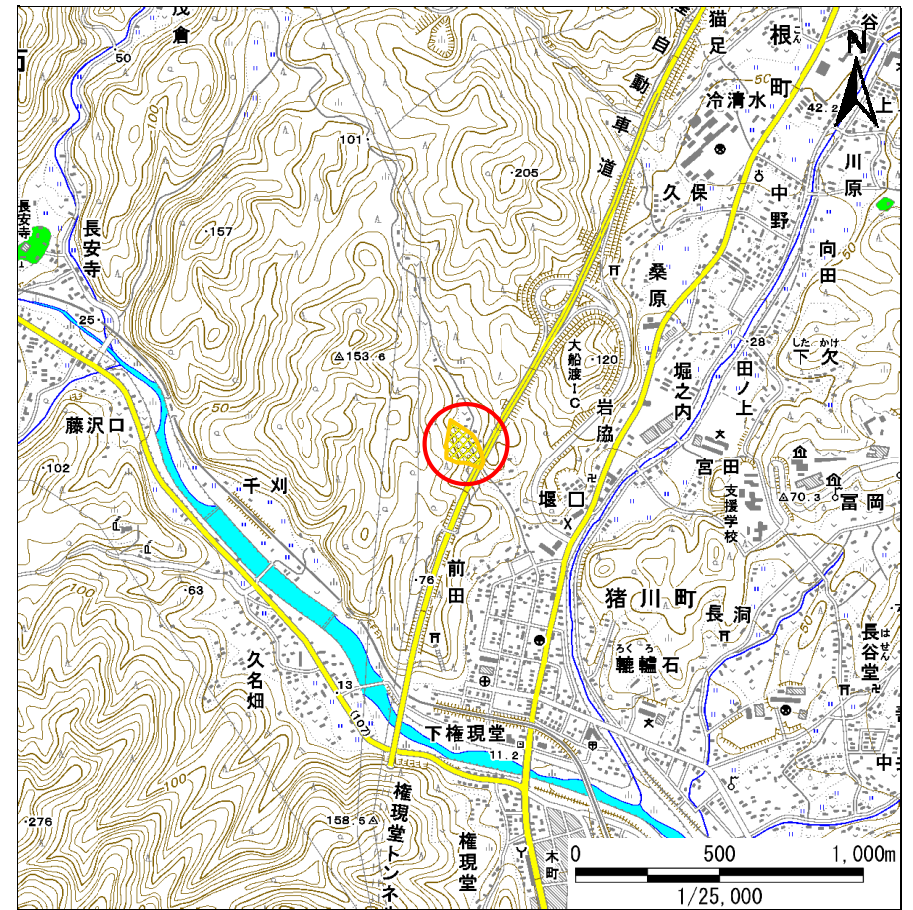
土砂災害防止に関する基礎調査(急傾斜地の崩壊)

表紙 概況、位置図

自然現象の種類	急傾斜地の崩壊
箇所番号	158B1109
箇所名	堰口-1
所在地	大船渡市立根町字堰口
調査機関	岩手県沿岸広域振興局土木部大船渡土木センター



概況図(S=1:200,000)



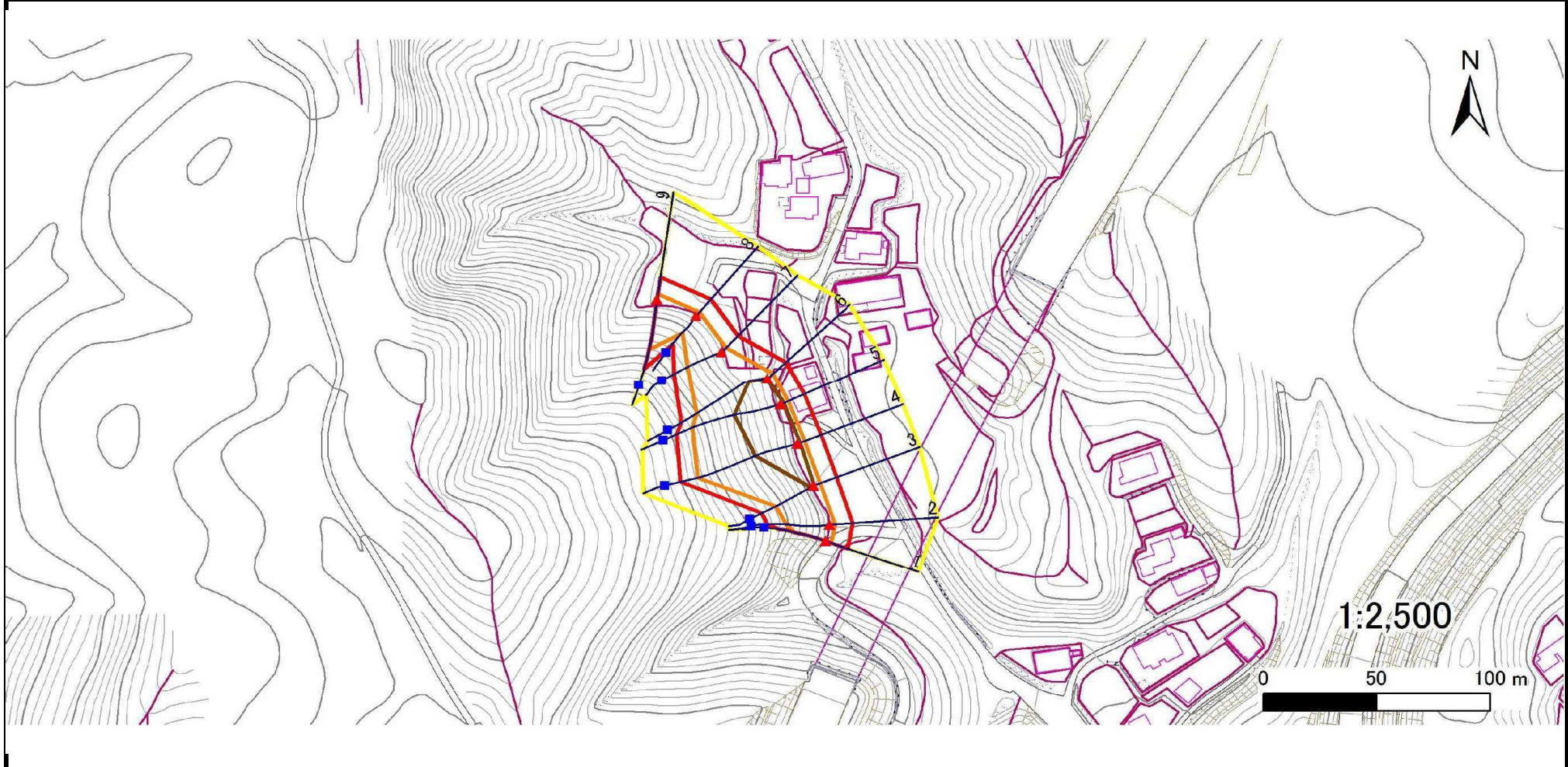
位置図(S=1:25,000)

急傾斜地の崩壊区域調査

様式3-1 危害のおそれのある土地、著しい危害のおそれのある土地の設定図

調査年度 平成24年度

急傾斜地の位置 箇所番号 158B1109 箇所名 堰口-1 所在地 大船渡市立根町字堰口



凡例		横断測線		危険のおそれのある土地の区域		土石等の移動による力が100kN/m ² を超える範囲	
■	上端	—	横断測線	—	危険のおそれのある土地の区域	—	土石等の移動による力が100kN/m ² を超える範囲
▲	下端	—		—	著しい危険のおそれのある土地の区域	—	土石等の堆積高が3mを超える範囲

急傾斜地の崩壊区域調書

様式3-2 建築物に作用すると想定される衝撃に関する事項(1/1)

調査年度 平成24年度

急傾斜地の位置		158B1109				箇所名				堰口-1		所在地				大船渡市立根町字堰口								
横断 測線 番号	急傾斜地の下端に隣接する土地																急傾斜地内							
	土石等の移動の高さと力の大きさ								土石等の堆積高さとの大きさ								土石等の移動の高さと力の大きさ				土石等の堆積高さとの大きさ			
	区分	高さ (m)	下端からの距離 (m)	力の大きさ (kN/m ²)	区分	高さ (m)	力の大きさ (kN/m ²)	区分	高さ (m)	力の大きさ (kN/m ²)	区分	高さ (m)	上端からの比高 (m)	力の大きさ (kN/m ²)	区分	高さ (m)	上端からの比高 (m)	力の大きさ (kN/m ²)						
1	100kN/m ² を超える	1.00	0.00 ~ 2.53	139.72	3mを超える	- ~ -	-	100kN/m ² を超える	1.00	10.53 ~ 21.62	139.72	3mを超える	- ~ -	-	-	-	-	-						
	それ以外	1.00	2.53 ~ 10.32	100.00	それ以外	0.00 ~ 10.32	2.71	13.71	それ以外	1.00	5.00 ~ 10.53	100.00	それ以外	5.00 ~ 21.62	2.71	13.71	-	-						
2	100kN/m ² を超える	1.00	0.00 ~ 2.49	139.09	3mを超える	- ~ -	-	100kN/m ² を超える	1.00	10.76 ~ 24.03	139.09	3mを超える	- ~ -	-	-	-	-	-						
	それ以外	1.00	2.49 ~ 10.28	100.00	それ以外	0.00 ~ 10.28	2.58	13.07	それ以外	1.00	5.00 ~ 10.76	100.00	それ以外	5.00 ~ 24.03	2.58	13.07	-	-						
3	100kN/m ² を超える	1.00	0.00 ~ 3.05	148.64	3mを超える	0.00 ~ 0.21	3.12	15.75	100kN/m ² を超える	1.00	10.57 ~ 26.19	148.64	3mを超える	25.00 ~ 26.19	3.12	15.75	-	-						
	それ以外	1.00	3.05 ~ 10.84	100.00	それ以外	0.21 ~ 10.84	3.00	15.16	それ以外	1.00	5.00 ~ 10.57	100.00	それ以外	5.00 ~ 25.00	3.00	15.16	-	-						
4	100kN/m ² を超える	1.00	0.00 ~ 3.32	153.31	3mを超える	0.00 ~ 1.13	3.52	17.80	100kN/m ² を超える	1.00	10.68 ~ 43.75	153.31	3mを超える	30.00 ~ 43.75	3.52	17.80	-	-						
	それ以外	1.00	3.32 ~ 11.11	100.00	それ以外	1.13 ~ 11.11	3.00	15.16	それ以外	1.00	5.00 ~ 10.68	100.00	それ以外	5.00 ~ 30.00	3.00	15.16	-	-						
5	100kN/m ² を超える	1.00	0.00 ~ 3.49	156.31	3mを超える	0.00 ~ 1.26	3.60	18.21	100kN/m ² を超える	1.00	10.55 ~ 40.81	156.31	3mを超える	25.00 ~ 40.81	3.60	18.21	-	-						
	それ以外	1.00	3.49 ~ 11.28	100.00	それ以外	1.26 ~ 11.28	3.00	15.16	それ以外	1.00	5.00 ~ 10.55	100.00	それ以外	5.00 ~ 25.00	3.00	15.16	-	-						
6	100kN/m ² を超える	1.00	0.00 ~ 3.17	150.60	3mを超える	0.00 ~ 0.08	3.04	15.35	100kN/m ² を超える	1.00	10.69 ~ 35.84	150.60	3mを超える	30.00 ~ 35.84	3.04	15.35	-	-						
	それ以外	1.00	3.17 ~ 10.95	100.00	それ以外	0.08 ~ 10.95	3.00	15.16	それ以外	1.00	5.00 ~ 10.69	100.00	それ以外	5.00 ~ 30.00	3.00	15.16	-	-						
7	100kN/m ² を超える	1.00	0.00 ~ 2.91	146.14	3mを超える	- ~ -	-	-	100kN/m ² を超える	1.00	10.63 ~ 24.43	146.14	3mを超える	- ~ -	-	-	-	-						
	それ以外	1.00	2.91 ~ 10.70	100.00	それ以外	0.00 ~ 10.70	2.80	14.16	それ以外	1.00	5.00 ~ 10.63	100.00	それ以外	5.00 ~ 24.43	2.80	14.16	-	-						
8	100kN/m ² を超える	1.00	0.00 ~ 2.30	135.84	3mを超える	- ~ -	-	-	100kN/m ² を超える	1.00	11.49 ~ 21.09	135.84	3mを超える	- ~ -	-	-	-	-						
	それ以外	1.00	2.30 ~ 10.08	100.00	それ以外	0.00 ~ 10.08	3.00	15.15	それ以外	1.00	5.00 ~ 11.49	100.00	それ以外	5.00 ~ 21.09	3.00	15.15	-	-						
9	100kN/m ² を超える	1.00	0.00 ~ 2.42	137.90	3mを超える	- ~ -	-	-	100kN/m ² を超える	1.00	11.09 ~ 26.40	137.90	3mを超える	- ~ -	-	-	-	-						
	それ以外	1.00	2.42 ~ 10.21	100.00	それ以外	0.00 ~ 10.21	2.84	14.36	それ以外	1.00	5.00 ~ 11.09	100.00	それ以外	5.00 ~ 26.40	2.84	14.36	-	-						
	100kN/m ² を超える		~		3mを超える	~			100kN/m ² を超える		~		3mを超える	~										
	それ以外		~		それ以外	~			それ以外		~		それ以外	~										
	100kN/m ² を超える		~		3mを超える	~			100kN/m ² を超える		~		3mを超える	~										
	それ以外		~		それ以外	~			それ以外		~		それ以外	~										
	100kN/m ² を超える		~		3mを超える	~			100kN/m ² を超える		~		3mを超える	~										
	それ以外		~		それ以外	~			それ以外		~		それ以外	~										
	100kN/m ² を超える		~		3mを超える	~			100kN/m ² を超える		~		3mを超える	~										
	それ以外		~		それ以外	~			それ以外		~		それ以外	~										
	100kN/m ² を超える		~		3mを超える	~			100kN/m ² を超える		~		3mを超える	~										
	それ以外		~		それ以外	~			それ以外		~		それ以外	~										