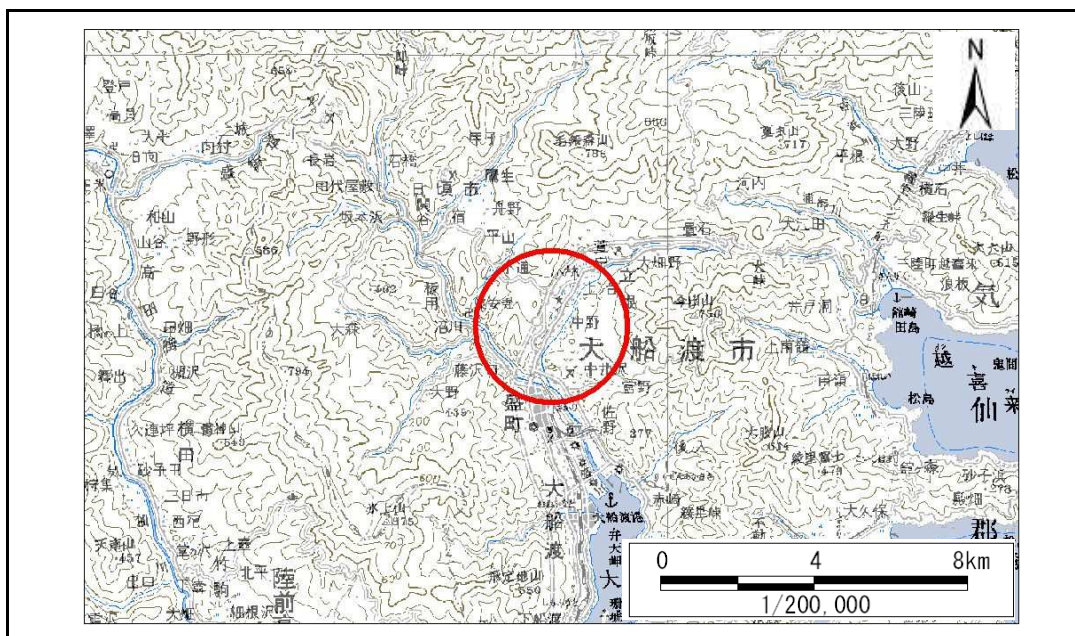


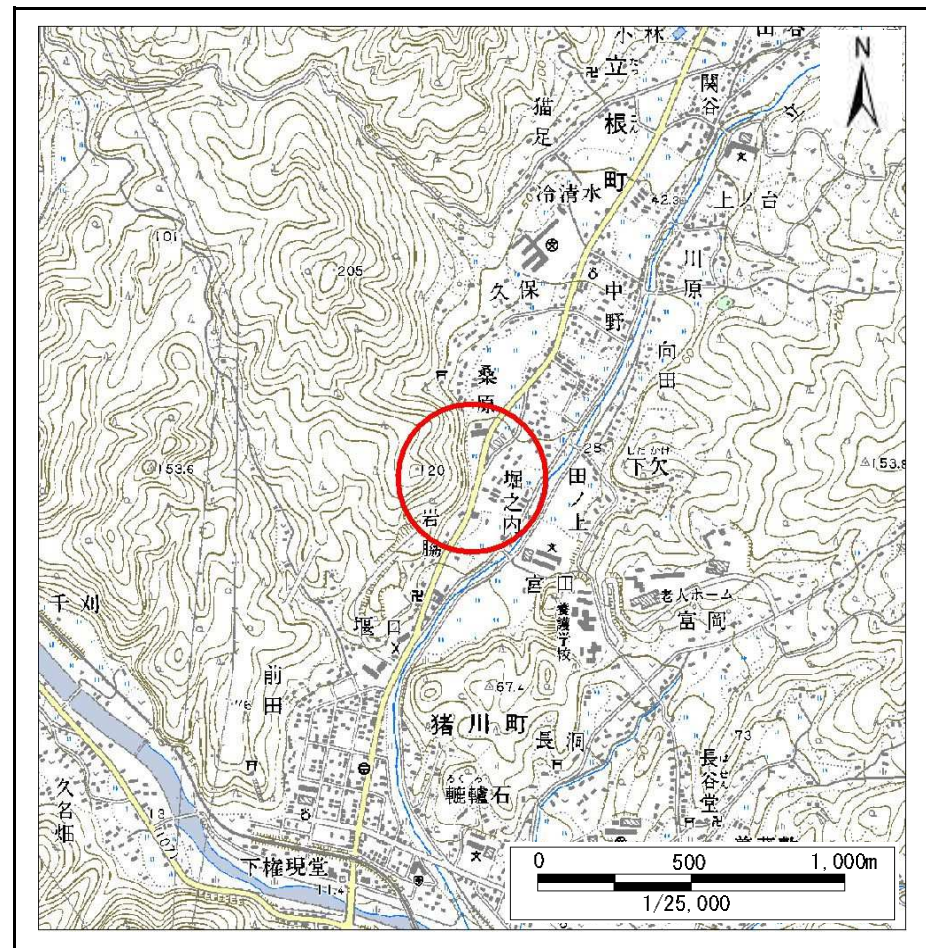
# 土砂災害防止に関する基礎調査(急傾斜地の崩壊)

表紙 概況、位置図

自然現象の種類	急傾斜地の崩壊
箇所番号	158B1105
箇所名	堀之内
所在地	大船渡市立根町字堀之内
調査機関	沿岸広域振興局土木部大船渡土木センター



位置図(S=1:200,000)



概況図(S=1:25,000)

# 急傾斜地の崩壊区域調書

様式3-1 危害のおそれのある土地、著しい危害のおそれのある土地の設定図

調査年度 平成22年度

急傾斜地の位置	箇所番号	158B1105	箇所名	堀之内	所在地	大船渡市立根町字堀之内
---------	------	----------	-----	-----	-----	-------------



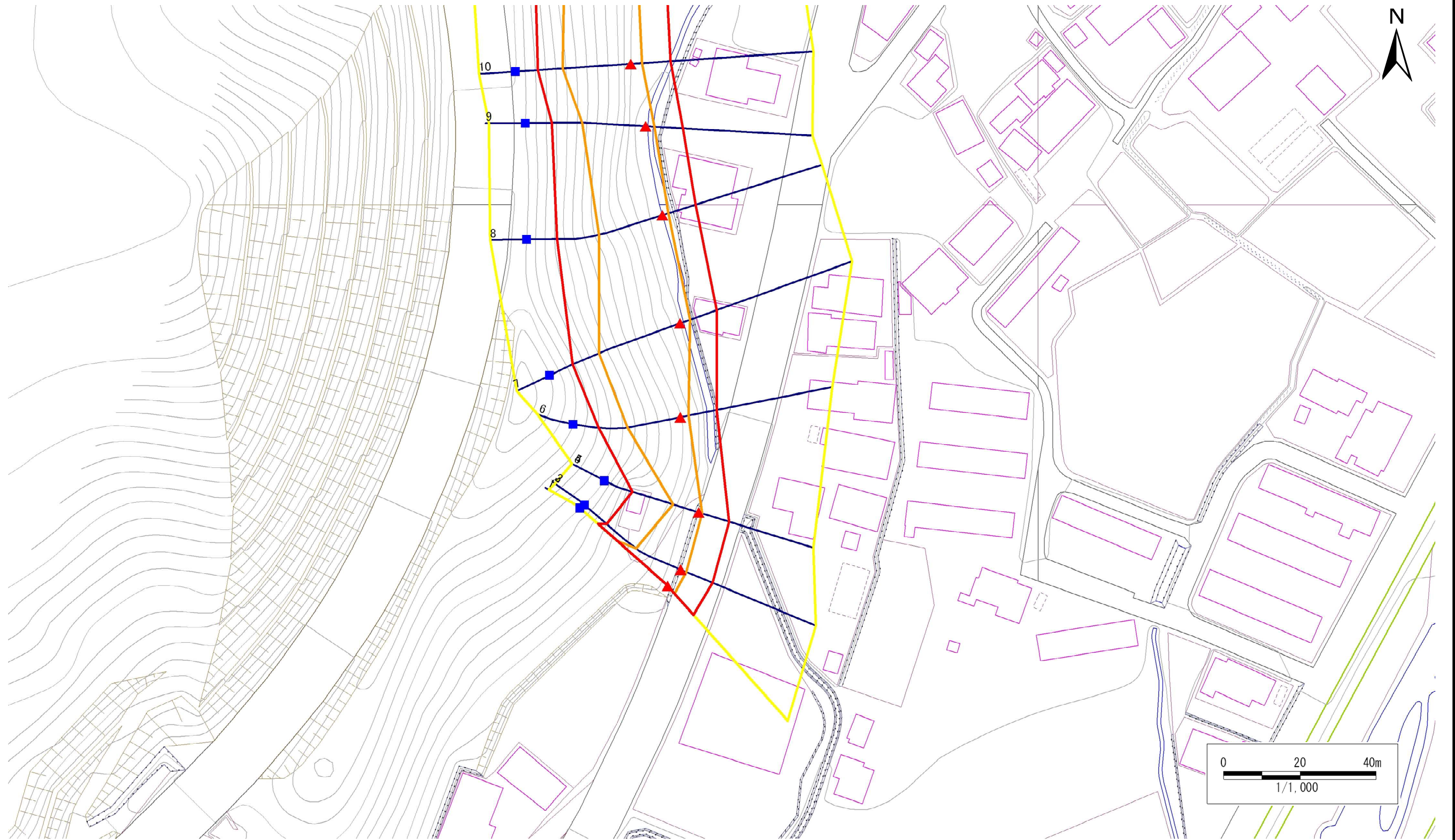
凡例	■ 上端	— 横断測線	▭ 危害のおそれのある土地の区域	▭ 土石等の移動による力が100kN/m <sup>2</sup> を超える範囲
	▲ 下端		▭ 著しい危害のおそれのある土地の区域	▭ 土石等の堆積高が3mを超える範囲

# 急傾斜地の崩壊区域調書

様式3-1 危害のおそれのある土地、著しい危害のおそれのある土地の設定図

調査年度 平成22年度

急傾斜地の位置 箇所番号 158B1105 箇所名 堀之内 所在地 大船渡市立根町字堀之内



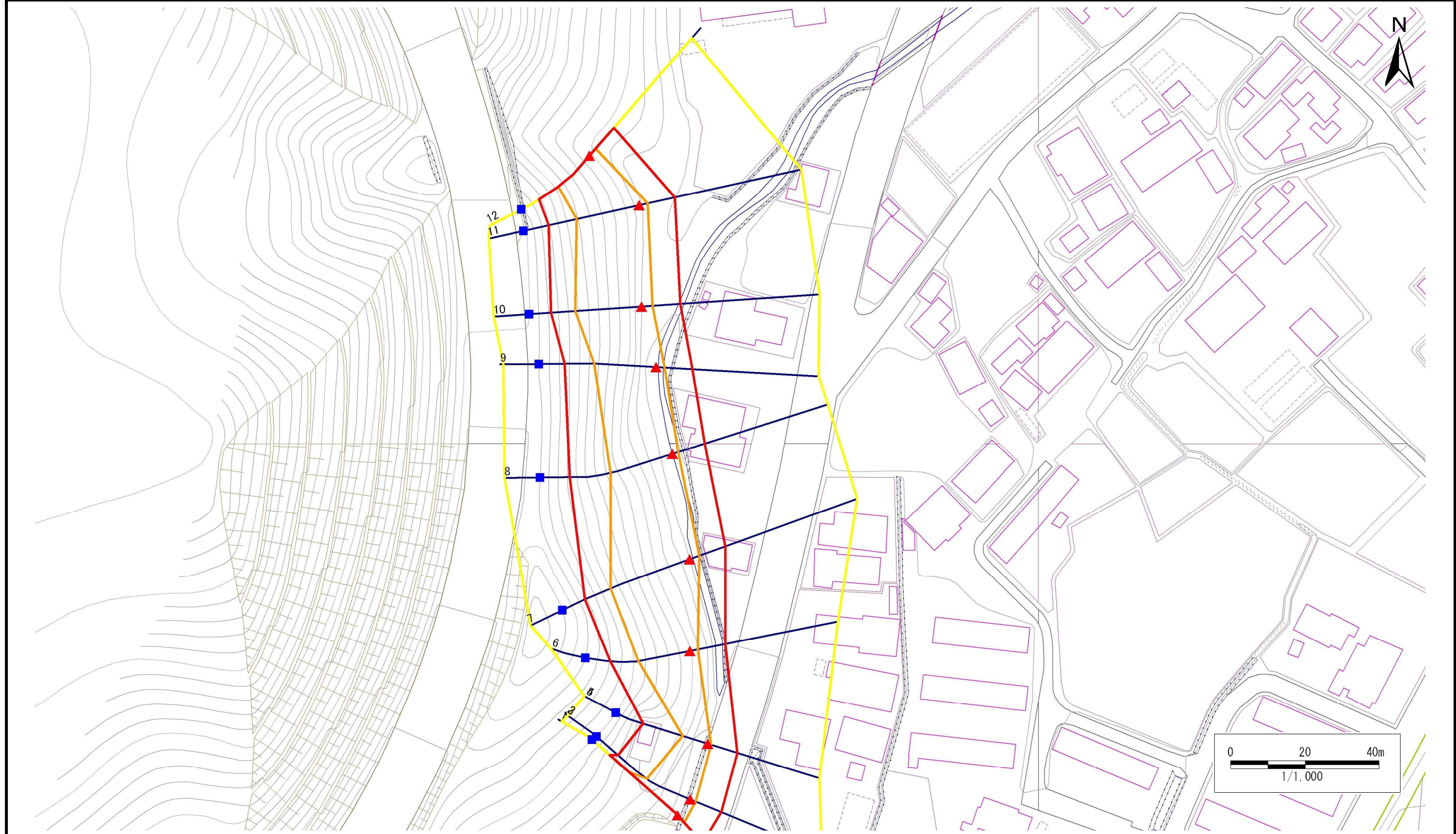
- |           |  |  |  |  |
|-----------|--|--|--|--|
| <b>凡例</b> | <span style="color: blue;">■</span> 上端 | <span style="color: blue;">—</span> 横断測線 | <span style="border: 2px solid yellow; display: inline-block; width: 20px; height: 10px;"></span> 危害のおそれのある土地の区域 | <span style="border: 2px solid orange; display: inline-block; width: 20px; height: 10px;"></span> 土石等の移動による力が100kN/m <sup>2</sup> を超える範囲 |
|           | <span style="color: red;">▲</span> 下端  |  | <span style="border: 2px solid red; display: inline-block; width: 20px; height: 10px;"></span> 著しい危害のおそれのある土地の区域 | <span style="border: 2px solid red; display: inline-block; width: 20px; height: 10px;"></span> 土石等の堆積高が3mを超える範囲                          |

# 急傾斜地の崩壊区域調書

様式3-1 危害のおそれのある土地、著しい危害のおそれのある土地の設定図

調査年度	平成22年度
------	--------

急傾斜地の位置	箇所番号	158B1105	箇所名	堀之内	所在地	大船渡市立根町字堀之内
---------	------	----------	-----	-----	-----	-------------



<b>凡例</b>	■ 上端	— 横断測線	⬜ 危害のおそれのある土地の区域	⬜ 土石等の移動による力が100kN/m <sup>2</sup> を超える範囲
	▲ 下端		⬜ 著しい危害のおそれのある土地の区域	⬜ 土石等の堆積高が3mを超える範囲

## 急傾斜地の崩壊区域調査

様式3-2 建築物に作用すると想定される衝撃に関する事項(1/1)

調査年度 平成22年度

急傾斜地の位置		箇所番号 158B1105			箇所名		堀之内		所在地		大船渡市立根町字堀之内					
横断 測線 番号	急傾斜地の下端に隣接する土地								急傾斜地内							
	土石等の移動の高さと力の大きさ				土石等の堆積高さとの大きさ				土石等の移動の高さと力の大きさ				土石等の堆積高さとの大きさ			
	区分	高さ (m)	下端からの距離 (m)	力の大きさ (kN/m <sup>2</sup> )	区分	下端からの水平 距離(m)	高さ (m)	力の大きさ (kN/m <sup>2</sup> )	区分	高さ (m)	上端からの比高 (m)	力の大きさ (kN/m <sup>2</sup> )	区分	上端からの比高 (m)	高さ (m)	力の大きさ (kN/m <sup>2</sup> )
1	100kN/m <sup>2</sup> を超える	1.00	0.00 ~ 2.85	145.15	3mを超える	- ~ -	-	-	100kN/m <sup>2</sup> を超える	1.00	10.53 ~ 24.74	145.15	3mを超える	- ~ -	-	-
	それ以外	1.00	2.85 ~ 10.64	100.00	それ以外	0.00 ~ 10.64	2.70	14.47	それ以外	1.00	5.00 ~ 10.53	100.00	それ以外	5.00 ~ 24.74	2.70	14.47
2	100kN/m <sup>2</sup> を超える	1.00	0.00 ~ 1.64	125.14	3mを超える	- ~ -	-	-	100kN/m <sup>2</sup> を超える	1.00	11.51 ~ 20.00	125.14	3mを超える	- ~ -	-	-
	それ以外	1.00	1.64 ~ 9.43	100.00	それ以外	0.00 ~ 9.43	2.47	13.24	それ以外	1.00	5.00 ~ 11.51	100.00	それ以外	5.00 ~ 20.00	2.47	13.24
3	100kN/m <sup>2</sup> を超える	1.00	0.00 ~ 1.64	125.14	3mを超える	- ~ -	-	-	100kN/m <sup>2</sup> を超える	1.00	11.51 ~ 20.00	125.14	3mを超える	- ~ -	-	-
	それ以外	1.00	1.64 ~ 9.43	100.00	それ以外	0.00 ~ 9.43	2.17	11.61	それ以外	1.00	5.00 ~ 11.51	100.00	それ以外	5.00 ~ 20.00	2.17	11.61
4	100kN/m <sup>2</sup> を超える	1.00	0.00 ~ 0.96	114.42	3mを超える	- ~ -	-	-	100kN/m <sup>2</sup> を超える	1.00	11.98 ~ 16.41	114.42	3mを超える	- ~ -	-	-
	それ以外	1.00	0.96 ~ 8.75	100.00	それ以外	0.00 ~ 8.75	1.97	10.52	それ以外	1.00	5.00 ~ 11.98	100.00	それ以外	5.00 ~ 16.41	1.97	10.52
5	100kN/m <sup>2</sup> を超える	1.00	0.00 ~ 0.96	114.42	3mを超える	- ~ -	-	-	100kN/m <sup>2</sup> を超える	1.00	11.98 ~ 16.41	114.42	3mを超える	- ~ -	-	-
	それ以外	1.00	0.96 ~ 8.75	100.00	それ以外	0.00 ~ 8.75	2.14	11.43	それ以外	1.00	5.00 ~ 11.98	100.00	それ以外	5.00 ~ 16.41	2.14	11.43
6	100kN/m <sup>2</sup> を超える	1.00	0.00 ~ 2.30	135.84	3mを超える	- ~ -	-	-	100kN/m <sup>2</sup> を超える	1.00	10.65 ~ 21.17	135.84	3mを超える	- ~ -	-	-
	それ以外	1.00	2.30 ~ 10.08	100.00	それ以外	0.00 ~ 10.08	2.62	14.01	それ以外	1.00	5.00 ~ 10.65	100.00	それ以外	5.00 ~ 21.17	2.62	14.01
7	100kN/m <sup>2</sup> を超える	1.00	0.00 ~ 2.88	145.71	3mを超える	- ~ -	-	-	100kN/m <sup>2</sup> を超える	1.00	10.63 ~ 27.59	145.71	3mを超える	- ~ -	-	-
	それ以外	1.00	2.88 ~ 10.67	100.00	それ以外	0.00 ~ 10.67	2.96	15.82	それ以外	1.00	5.00 ~ 10.63	100.00	それ以外	5.00 ~ 27.59	2.96	15.82
8	100kN/m <sup>2</sup> を超える	1.00	0.00 ~ 1.72	126.32	3mを超える	- ~ -	-	-	100kN/m <sup>2</sup> を超える	1.00	11.97 ~ 22.91	126.32	3mを超える	- ~ -	-	-
	それ以外	1.00	1.72 ~ 9.50	100.00	それ以外	0.00 ~ 9.50	2.44	13.03	それ以外	1.00	5.00 ~ 11.97	100.00	それ以外	5.00 ~ 22.91	2.44	13.03
9	100kN/m <sup>2</sup> を超える	1.00	0.00 ~ 2.39	137.41	3mを超える	- ~ -	-	-	100kN/m <sup>2</sup> を超える	1.00	10.75 ~ 22.82	137.41	3mを超える	- ~ -	-	-
	それ以外	1.00	2.39 ~ 10.18	100.00	それ以外	0.00 ~ 10.18	2.59	13.85	それ以外	1.00	5.00 ~ 10.75	100.00	それ以外	5.00 ~ 22.82	2.59	13.85
10	100kN/m <sup>2</sup> を超える	1.00	0.00 ~ 3.04	148.40	3mを超える	0.00 ~ 0.23	3.13	16.74	100kN/m <sup>2</sup> を超える	1.00	10.59 ~ 25.94	148.40	3mを超える	25.00 ~ 25.94	3.13	16.74
	それ以外	1.00	3.04 ~ 10.83	100.00	それ以外	0.23 ~ 10.83	3.00	16.05	それ以外	1.00	5.00 ~ 10.59	100.00	それ以外	5.00 ~ 25.00	3.00	16.05
11	100kN/m <sup>2</sup> を超える	1.00	0.00 ~ 2.47	138.73	3mを超える	- ~ -	-	-	100kN/m <sup>2</sup> を超える	1.00	10.71 ~ 23.28	138.73	3mを超える	- ~ -	-	-
	それ以外	1.00	2.47 ~ 10.26	100.00	それ以外	0.00 ~ 10.26	2.60	13.91	それ以外	1.00	5.00 ~ 10.71	100.00	それ以外	5.00 ~ 23.28	2.60	13.91
12	100kN/m <sup>2</sup> を超える	1.00	0.00 ~ 2.59	140.73	3mを超える	- ~ -	-	-	100kN/m <sup>2</sup> を超える	1.00	10.87 ~ 21.90	140.73	3mを超える	- ~ -	-	-
	それ以外	1.00	2.59 ~ 10.38	100.00	それ以外	0.00 ~ 10.38	2.88	15.40	それ以外	1.00	5.00 ~ 10.87	100.00	それ以外	5.00 ~ 21.90	2.88	15.40
	100kN/m <sup>2</sup> を超える		~		3mを超える	~			100kN/m <sup>2</sup> を超える		~		3mを超える	~		
	それ以外		~		それ以外	~			それ以外		~		それ以外	~		
	100kN/m <sup>2</sup> を超える		~		3mを超える	~			100kN/m <sup>2</sup> を超える		~		3mを超える	~		
	それ以外		~		それ以外	~			それ以外		~		それ以外	~		
	100kN/m <sup>2</sup> を超える		~		3mを超える	~			100kN/m <sup>2</sup> を超える		~		3mを超える	~		
	それ以外		~		それ以外	~			それ以外		~		それ以外	~		