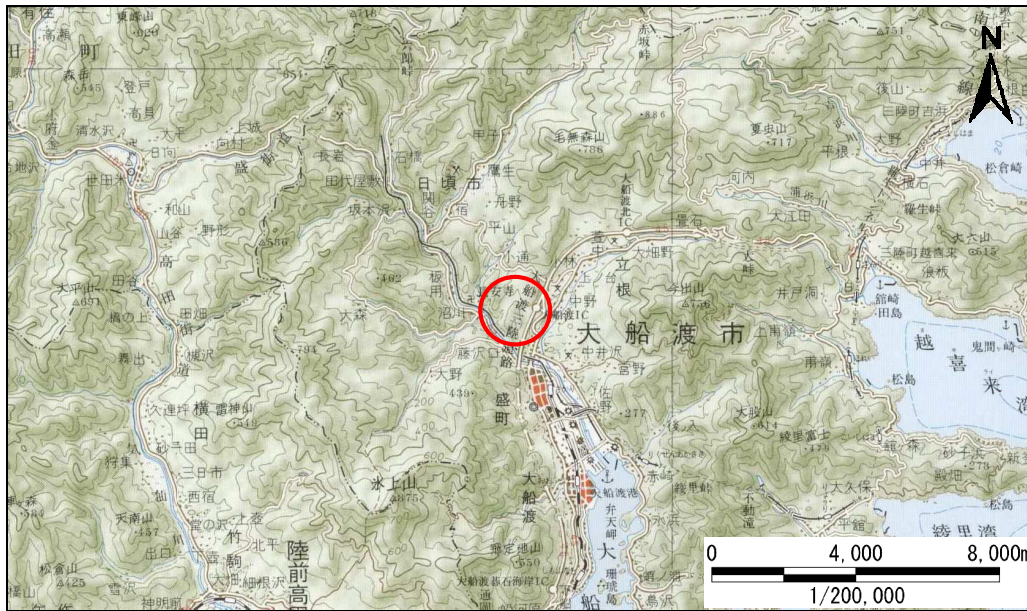


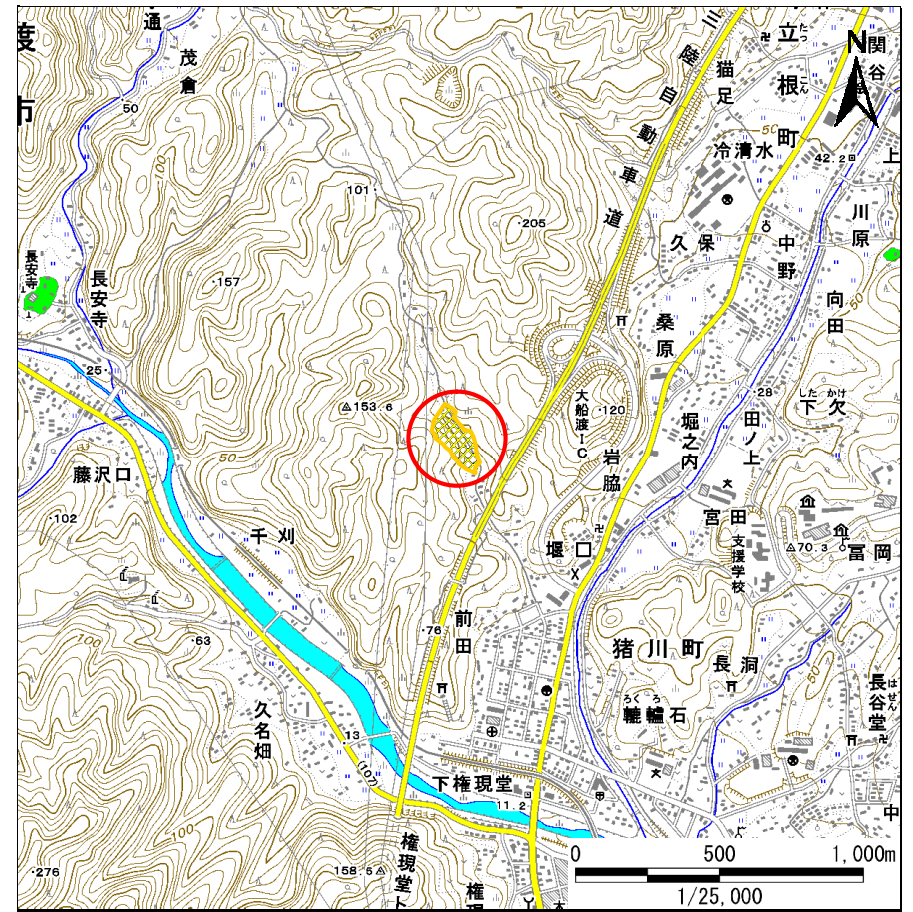
# 土砂災害防止に関する基礎調査(急傾斜地の崩壊)

表紙 概況、位置図

自然現象の種類	急傾斜地の崩壊
箇所番号	158B1103
箇所名	堰口
所在地	大船渡市立根町字堰口
調査機関	岩手県沿岸広域振興局土木部大船渡土木センター



概況図(S=1:200,000)



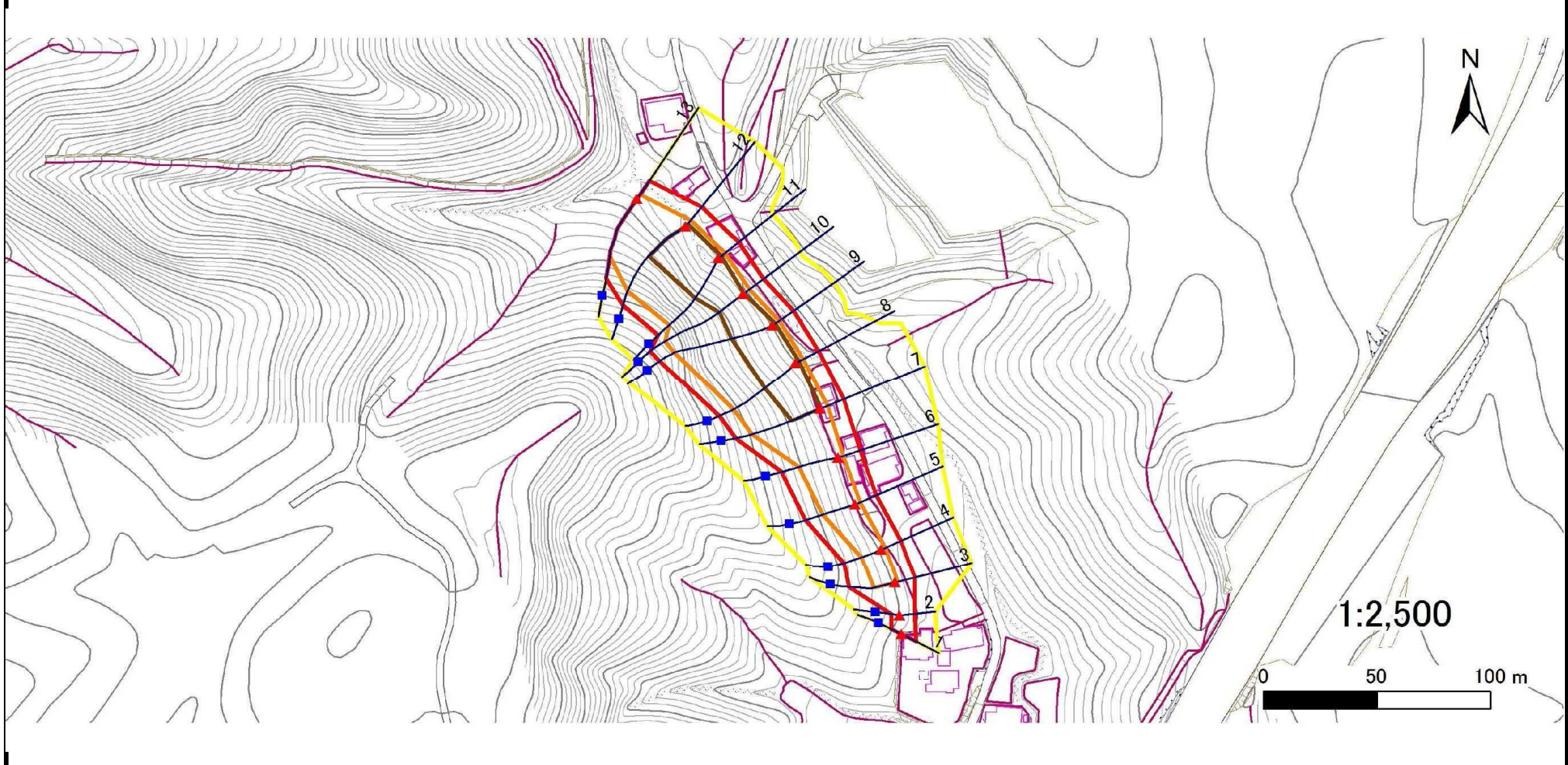
位置図(S=1:25,000)

# 急傾斜地の崩壊区域調査

様式3-1 危害のおそれのある土地、著しい危害のおそれのある土地の設定図

調査年度 平成24年度

急傾斜地の位置 箇所番号 158B1103 箇所名 堰口 所在地 大船渡市立根町字堰口



凡例		横断測線		危険のおそれのある土地の区域		土石等の移動による力が100kN/m <sup>2</sup> を超える範囲	
■	上端	—		—		—	
▲	下端	—		—		—	
		—		—		—	
		—		—		—	

## 急傾斜地の崩壊区域調書

様式3-2 建築物に作用すると想定される衝撃に関する事項(1/1)

調査年度	平成24年度
------	--------

急傾斜地の位置		158B1103			箇所名		堰口		所在地		大船渡市立根町字堰口					
横断 測線 番号	急傾斜地の下端に隣接する土地										急傾斜地内					
	土石等の移動の高さと力の大きさ				土石等の堆積高さとの大きさ				土石等の移動の高さと力の大きさ				土石等の堆積高さとの大きさ			
	区分	高さ (m)	下端からの距離 (m)	力の大きさ (kN/m <sup>2</sup> )	区分	下端からの水平 距離(m)	高さ (m)	力の大きさ (kN/m <sup>2</sup> )	区分	高さ (m)	上端からの比高 (m)	力の大きさ (kN/m <sup>2</sup> )	区分	上端からの比高 (m)	高さ (m)	力の大きさ (kN/m <sup>2</sup> )
1	100kN/m <sup>2</sup> を超える	-	- ~ -	-	3mを超える	- ~ -	-	100kN/m <sup>2</sup> を超える	-	- ~ -	-	3mを超える	- ~ -	-	-	
	それ以外	1.00	0.00 ~ 7.22	91.83	それ以外	0.00 ~ 7.22	1.80	9.08	それ以外	1.00	5.00 ~ 9.20	91.83	それ以外	5.00 ~ 9.20	1.80	9.08
2	100kN/m <sup>2</sup> を超える	-	- ~ -	-	3mを超える	- ~ -	-	100kN/m <sup>2</sup> を超える	-	- ~ -	-	3mを超える	- ~ -	-	-	
	それ以外	1.00	0.00 ~ 6.60	83.29	それ以外	0.00 ~ 0.00	1.74	8.82	それ以外	1.00	5.00 ~ 7.91	83.29	それ以外	5.00 ~ 7.91	1.74	8.82
3	100kN/m <sup>2</sup> を超える	1.00	0.00 ~ 1.21	118.33	3mを超える	- ~ -	-	100kN/m <sup>2</sup> を超える	1.00	11.80 ~ 17.60	118.33	3mを超える	- ~ -	-	-	
	それ以外	1.00	1.21 ~ 9.00	100.00	それ以外	0.00 ~ 9.00	2.15	10.86	それ以外	1.00	5.00 ~ 11.80	100.00	それ以外	5.00 ~ 17.60	2.15	10.86
4	100kN/m <sup>2</sup> を超える	1.00	0.00 ~ 1.71	126.25	3mを超える	- ~ -	-	100kN/m <sup>2</sup> を超える	1.00	10.72 ~ 17.45	126.25	3mを超える	- ~ -	-	-	
	それ以外	1.00	1.71 ~ 9.50	100.00	それ以外	0.00 ~ 9.50	2.28	11.51	それ以外	1.00	5.00 ~ 10.72	100.00	それ以外	5.00 ~ 17.45	2.28	11.51
5	100kN/m <sup>2</sup> を超える	1.00	0.00 ~ 2.24	134.92	3mを超える	- ~ -	-	100kN/m <sup>2</sup> を超える	1.00	10.72 ~ 21.22	134.92	3mを超える	- ~ -	-	-	
	それ以外	1.00	2.24 ~ 10.03	100.00	それ以外	0.00 ~ 10.03	2.59	13.11	それ以外	1.00	5.00 ~ 10.72	100.00	それ以外	5.00 ~ 21.22	2.59	13.11
6	100kN/m <sup>2</sup> を超える	1.00	0.00 ~ 2.51	139.33	3mを超える	- ~ -	-	100kN/m <sup>2</sup> を超える	1.00	10.68 ~ 23.36	139.33	3mを超える	- ~ -	-	-	
	それ以外	1.00	2.51 ~ 10.29	100.00	それ以外	0.00 ~ 10.29	2.61	13.19	それ以外	1.00	5.00 ~ 10.68	100.00	それ以外	5.00 ~ 23.36	2.61	13.19
7	100kN/m <sup>2</sup> を超える	1.00	0.00 ~ 3.47	155.87	3mを超える	0.00 ~ 0.29	3.15	15.94	100kN/m <sup>2</sup> を超える	1.00	10.53 ~ 35.65	155.87	3mを超える	25.00 ~ 35.65	3.15	15.94
	それ以外	1.00	3.47 ~ 11.25	100.00	それ以外	0.29 ~ 11.25	3.00	15.16	それ以外	1.00	5.00 ~ 10.53	100.00	それ以外	5.00 ~ 25.00	3.00	15.16
8	100kN/m <sup>2</sup> を超える	1.00	0.00 ~ 3.76	161.10	3mを超える	0.00 ~ 1.54	3.79	19.17	100kN/m <sup>2</sup> を超える	1.00	10.65 ~ 40.03	161.10	3mを超える	25.00 ~ 40.03	3.79	19.17
	それ以外	1.00	3.76 ~ 11.55	100.00	それ以外	1.54 ~ 11.55	3.00	15.16	それ以外	1.00	5.00 ~ 10.65	100.00	それ以外	5.00 ~ 25.00	3.00	15.16
9	100kN/m <sup>2</sup> を超える	1.00	0.00 ~ 3.52	156.79	3mを超える	0.00 ~ 1.25	3.59	18.15	100kN/m <sup>2</sup> を超える	1.00	10.57 ~ 44.17	156.79	3mを超える	30.00 ~ 44.17	3.59	18.15
	それ以外	1.00	3.52 ~ 11.31	100.00	それ以外	1.25 ~ 11.31	3.00	15.16	それ以外	1.00	5.00 ~ 10.57	100.00	それ以外	5.00 ~ 30.00	3.00	15.16
10	100kN/m <sup>2</sup> を超える	1.00	0.00 ~ 3.24	151.88	3mを超える	0.00 ~ 0.07	3.03	15.33	100kN/m <sup>2</sup> を超える	1.00	10.70 ~ 39.66	151.88	3mを超える	30.00 ~ 39.66	3.03	15.33
	それ以外	1.00	3.24 ~ 11.03	100.00	それ以外	0.07 ~ 11.03	3.00	15.16	それ以外	1.00	5.00 ~ 10.70	100.00	それ以外	5.00 ~ 30.00	3.00	15.16
11	100kN/m <sup>2</sup> を超える	1.00	0.00 ~ 3.83	162.36	3mを超える	0.00 ~ 1.55	3.80	19.22	100kN/m <sup>2</sup> を超える	1.00	10.67 ~ 42.79	162.36	3mを超える	25.00 ~ 42.79	3.80	19.22
	それ以外	1.00	3.83 ~ 11.62	100.00	それ以外	1.55 ~ 11.62	3.00	15.16	それ以外	1.00	5.00 ~ 10.67	100.00	それ以外	5.00 ~ 25.00	3.00	15.16
12	100kN/m <sup>2</sup> を超える	1.00	0.00 ~ 3.65	159.15	3mを超える	0.00 ~ 1.37	3.67	18.57	100kN/m <sup>2</sup> を超える	1.00	10.53 ~ 41.54	159.15	3mを超える	25.00 ~ 41.54	3.67	18.57
	それ以外	1.00	3.65 ~ 11.44	100.00	それ以外	1.37 ~ 11.44	3.00	15.16	それ以外	1.00	5.00 ~ 10.53	100.00	それ以外	5.00 ~ 25.00	3.00	15.16
13	100kN/m <sup>2</sup> を超える	1.00	0.00 ~ 2.39	137.29	3mを超える	- ~ -	-	-	100kN/m <sup>2</sup> を超える	1.00	11.44 ~ 30.07	137.29	3mを超える	- ~ -	-	-
	それ以外	1.00	2.39 ~ 10.17	100.00	それ以外	0.00 ~ 10.17	2.89	14.62	それ以外	1.00	5.00 ~ 11.44	100.00	それ以外	5.00 ~ 30.07	2.89	14.62
	100kN/m <sup>2</sup> を超える		~		3mを超える	~			100kN/m <sup>2</sup> を超える		~		3mを超える	~		
	それ以外		~		それ以外	~			それ以外		~		それ以外	~		
	100kN/m <sup>2</sup> を超える		~		3mを超える	~			100kN/m <sup>2</sup> を超える		~		3mを超える	~		
	それ以外		~		それ以外	~			それ以外		~		それ以外	~		