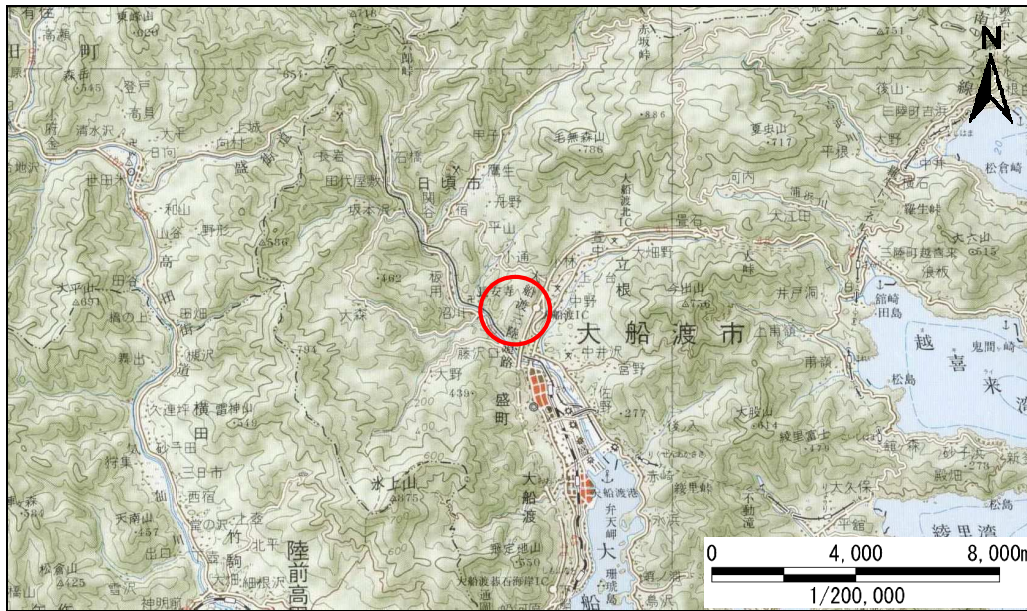


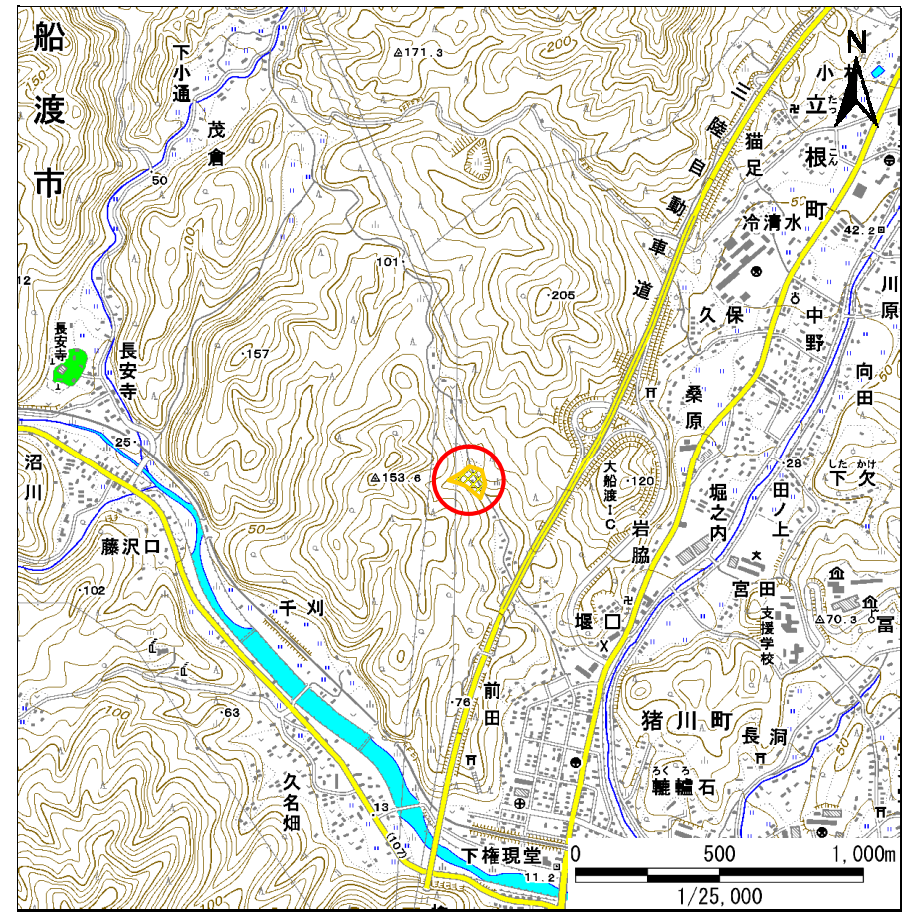
土砂災害防止に関する基礎調査(急傾斜地の崩壊)

表紙 概況、位置図

自然現象の種類	急傾斜地の崩壊
箇所番号	158B1102
箇所名	千刈-3
所在地	大船渡市猪川町字千刈
調査機関	岩手県沿岸広域振興局土木部大船渡土木センター



概況図(S=1:200,000)



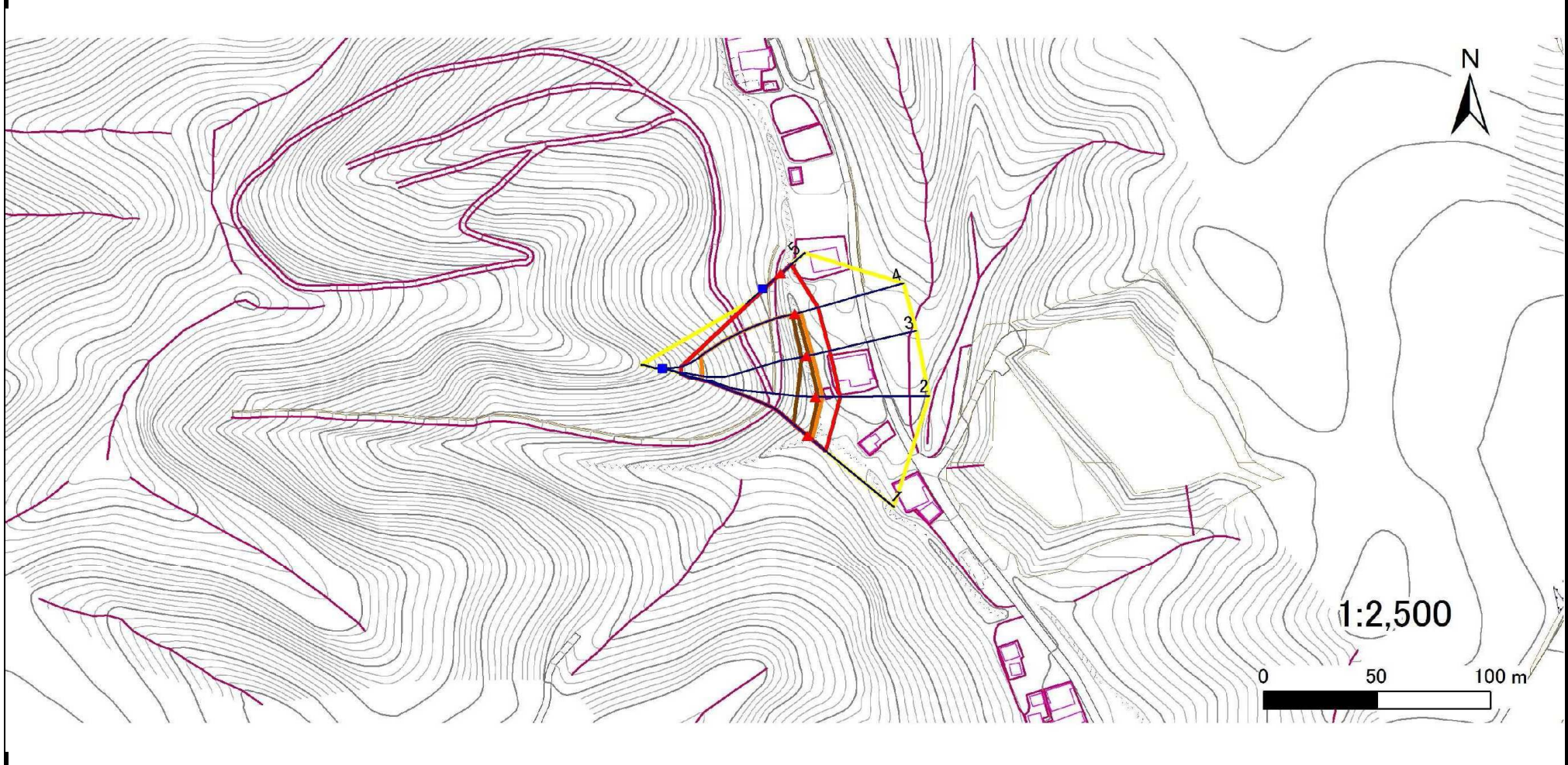
位置図(S=1:25,000)

急傾斜地の崩壊区域調査

様式3-1 危害のおそれのある土地、著しい危害のおそれのある土地の設定図

調査年度 平成24年度

急傾斜地の位置 箇所番号 158B1102 箇所名 千刈-3 所在地 大船渡市猪川町字千刈



凡例		横断測線		危険のおそれのある土地の区域		土石等の移動による力が100kN/m ² を超える範囲	
■	上端	—		—		—	
▲	下端	—		—		—	
		—		—		—	
		—		—		—	

急傾斜地の崩壊区域調書

様式3-2 建築物に作用すると想定される衝撃に関する事項(1/1)

調査年度 平成24年度

急傾斜地の位置		158B1102				箇所名				千刈-3		所在地		大船渡市猪川町字千刈			
横断 測線 番号	急傾斜地の下端に隣接する土地																
	土石等の移動の高さと力の大きさ								土石等の堆積高さと力の大きさ								
	区分	高さ (m)	下端からの距離 (m)	力の大きさ (kN/m ²)	区分	下端からの水平 距離(m)	高さ (m)	力の大きさ (kN/m ²)	区分	高さ (m)	上端からの比高 (m)	力の大きさ (kN/m ²)	区分	上端からの比高 (m)	高さ (m)	力の大きさ (kN/m ²)	
1	100kN/m ² を超える	1.00	0.00 ~ 2.65	141.79	3mを超える	0.00 ~ 0.82	3.35	16.92	100kN/m ² を超える	1.00	11.48 ~ 45.17	141.79	3mを超える	40.00 ~ 45.17	3.35	16.92	
	それ以外	1.00	2.65 ~ 10.44	100.00	それ以外	0.82 ~ 10.44	3.00	15.16	それ以外	1.00	5.00 ~ 11.48	100.00	それ以外	5.00 ~ 40.00	3.00	15.16	
2	100kN/m ² を超える	1.00	0.00 ~ 2.95	146.80	3mを超える	0.00 ~ 0.94	3.41	17.25	100kN/m ² を超える	1.00	11.08 ~ 45.45	146.80	3mを超える	40.00 ~ 45.45	3.41	17.25	
	それ以外	1.00	2.95 ~ 10.73	100.00	それ以外	0.94 ~ 10.73	3.00	15.16	それ以外	1.00	5.00 ~ 11.08	100.00	それ以外	5.00 ~ 40.00	3.00	15.16	
3	100kN/m ² を超える	1.00	0.00 ~ 2.74	143.24	3mを超える	0.00 ~ 0.87	3.37	17.05	100kN/m ² を超える	1.00	11.30 ~ 41.42	143.24	3mを超える	40.00 ~ 41.42	3.37	17.05	
	それ以外	1.00	2.74 ~ 10.53	100.00	それ以外	0.87 ~ 10.53	3.00	15.16	それ以外	1.00	5.00 ~ 11.30	100.00	それ以外	5.00 ~ 40.00	3.00	15.16	
4	100kN/m ² を超える	1.00	0.00 ~ 2.70	142.58	3mを超える	0.00 ~ 0.86	3.37	17.02	100kN/m ² を超える	1.00	11.35 ~ 40.89	142.58	3mを超える	40.00 ~ 40.89	3.37	17.02	
	それ以外	1.00	2.70 ~ 10.49	100.00	それ以外	0.86 ~ 10.49	3.00	15.16	それ以外	1.00	5.00 ~ 11.35	100.00	それ以外	5.00 ~ 40.00	3.00	15.16	
5	100kN/m ² を超える	-	- ~ -	-	3mを超える	- ~ -	-	-	100kN/m ² を超える	-	- ~ -	-	3mを超える	- ~ -	-	-	
	それ以外	1.00	0.00 ~ 6.01	75.36	それ以外	0.00 ~ 0.00	1.65	8.35	それ以外	1.00	5.00 ~ 7.01	75.36	それ以外	5.00 ~ 7.01	1.65	8.35	
	100kN/m ² を超える		~		3mを超える	~			100kN/m ² を超える		~		3mを超える	~			
	それ以外		~		それ以外	~			それ以外		~		それ以外	~			
	100kN/m ² を超える		~		3mを超える	~			100kN/m ² を超える		~		3mを超える	~			
	それ以外		~		それ以外	~			それ以外		~		それ以外	~			
	100kN/m ² を超える		~		3mを超える	~			100kN/m ² を超える		~		3mを超える	~			
	それ以外		~		それ以外	~			それ以外		~		それ以外	~			
	100kN/m ² を超える		~		3mを超える	~			100kN/m ² を超える		~		3mを超える	~			
	それ以外		~		それ以外	~			それ以外		~		それ以外	~			
	100kN/m ² を超える		~		3mを超える	~			100kN/m ² を超える		~		3mを超える	~			
	それ以外		~		それ以外	~			それ以外		~		それ以外	~			
	100kN/m ² を超える		~		3mを超える	~			100kN/m ² を超える		~		3mを超える	~			
	それ以外		~		それ以外	~			それ以外		~		それ以外	~			