

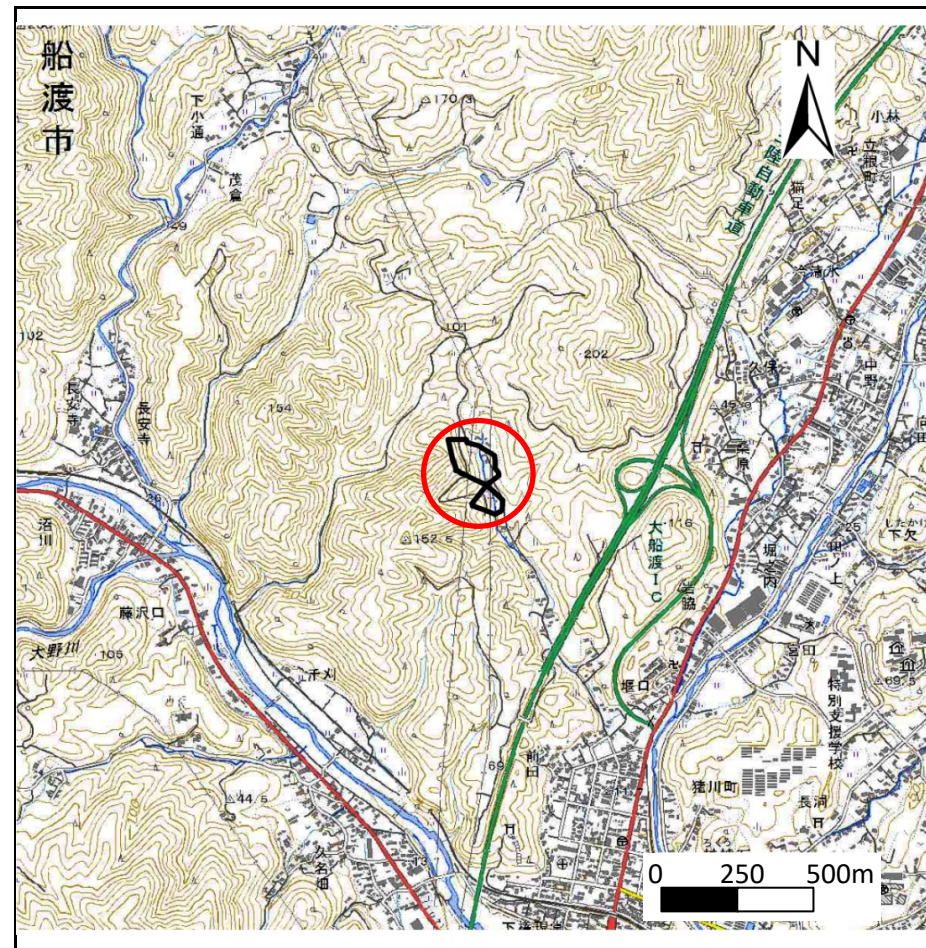
土砂災害防止に関する基礎調査(急傾斜地の崩壊)

表紙 概況、位置図

自然現象の種類	急傾斜地の崩壊
箇所番号	158B1100
箇所名	千刈-1
所在地	大船渡市猪川町千刈
調査機関	沿岸広域振興局土木部大船渡土木センター



位置図(S=1:200,000)



概況図(S=1:25,000)

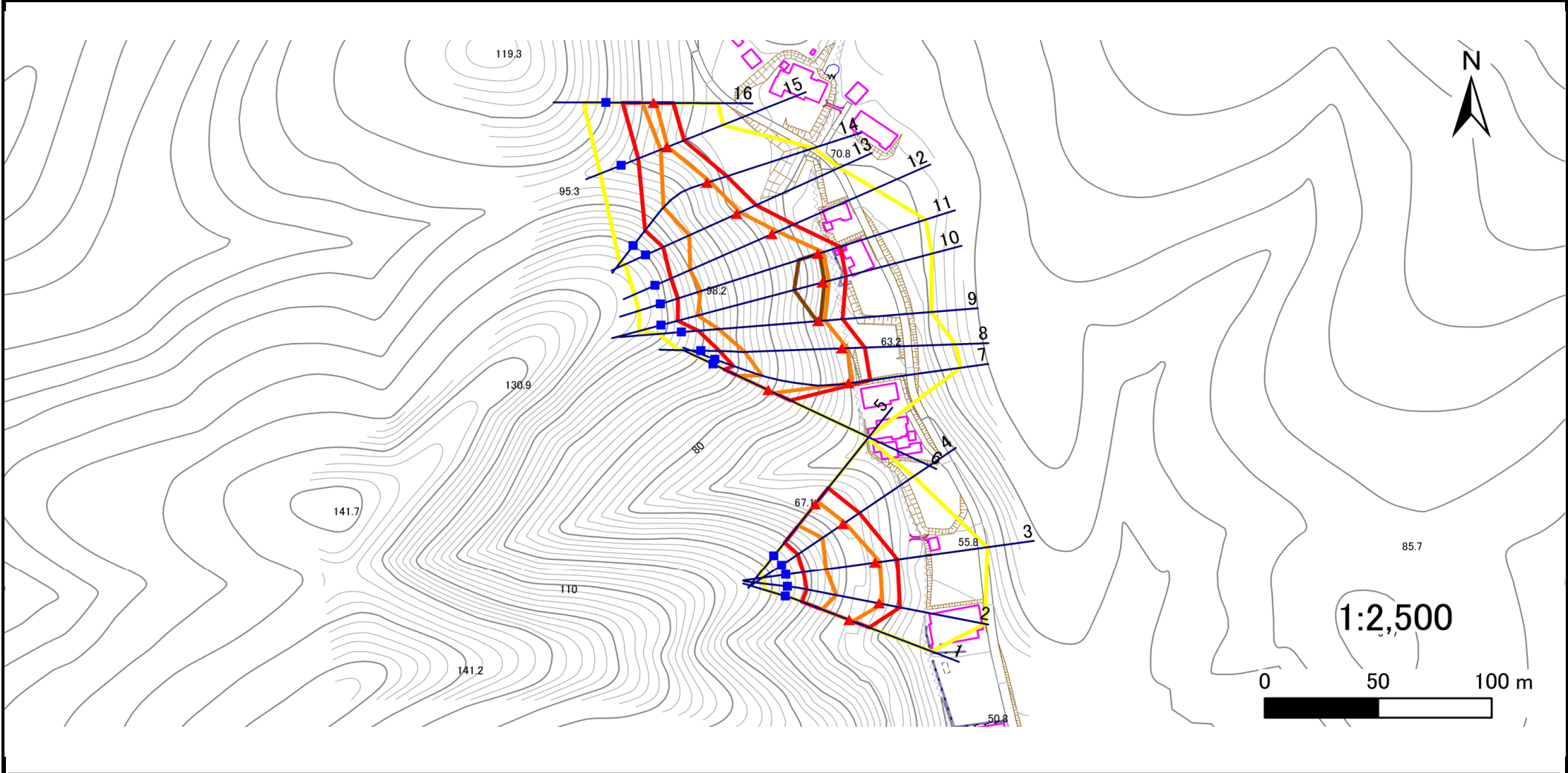
国土地理院の数値地図200000地図画像『一関』及び数値地図25000地図画像『大船渡』を掲載

急傾斜地の崩壊区域調査

様式3-1 危害のおそれのある土地、著しい危害のおそれのある土地の設定図

調査年度 #REF!

急傾斜地の位置 箇所番号 158B1100 箇所名 千刈-1 所在地 大船渡市猪川町千刈



凡例	■ 上端	— 横断測線	■ 危害のおそれのある土地の区域	■ 土石等の移動による力が100kN/m ² を超える範囲
	▲ 下端		■ 著しい危害のおそれのある土地の区域	■ 土石等の堆積高が3mを超える範囲

急傾斜地の崩壊区域調査

様式3-2 建築物に作用すると想定される衝撃に関する事項(1/2)

調査年度

平成30年度

急傾斜地の位置		箇所番号			箇所名				所在地							
		158B1100			千刈-1				大船渡市猪川町千刈							
横断 測線 番号	急傾斜地の下端に隣接する土地								急傾斜地内							
	土石等の移動の高さと力の大きさ				土石等の堆積高さとの大きさ				土石等の移動の高さと力の大きさ				土石等の堆積高さとの大きさ			
	区分	高さ (m)	下端からの距離 (m)	力の大きさ (kN/m ²)	区分	下端からの水平 距離(m)	高さ (m)	力の大きさ (kN/m ²)	区分	高さ (m)	上端からの比高 (m)	力の大きさ (kN/m ²)	区分	上端からの比高 (m)	高さ (m)	力の大きさ (kN/m ²)
1	100kN/m ² を超える	1.00	0.00 ~ 1.74	126.66	3mを超える	— ~ —	—	—	100kN/m ² を超える	1.00	11.19 ~ 19.47	126.66	3mを超える	— ~ —	—	—
	それ以外	1.00	1.74 ~ 9.52	100.00	それ以外	0.00 ~ 9.52	2.20	11.13	それ以外	1.00	5.00 ~ 11.19	100.00	それ以外	5.00 ~ 19.47	2.20	11.13
2	100kN/m ² を超える	1.00	0.00 ~ 1.52	123.11	3mを超える	— ~ —	—	—	100kN/m ² を超える	1.00	12.65 ~ 23.79	123.11	3mを超える	— ~ —	—	—
	それ以外	1.00	1.52 ~ 9.30	100.00	それ以外	0.00 ~ 9.30	2.39	12.10	それ以外	1.00	5.00 ~ 12.65	100.00	それ以外	5.00 ~ 23.79	2.39	12.10
3	100kN/m ² を超える	1.00	0.00 ~ 2.18	133.83	3mを超える	— ~ —	—	—	100kN/m ² を超える	1.00	11.37 ~ 25.20	133.83	3mを超える	— ~ —	—	—
	それ以外	1.00	2.18 ~ 9.96	100.00	それ以外	0.00 ~ 9.96	2.80	14.17	それ以外	1.00	5.00 ~ 11.37	100.00	それ以外	5.00 ~ 25.20	2.80	14.17
4	100kN/m ² を超える	1.00	0.00 ~ 1.09	116.37	3mを超える	— ~ —	—	—	100kN/m ² を超える	1.00	12.68 ~ 19.03	116.37	3mを超える	— ~ —	—	—
	それ以外	1.00	1.09 ~ 8.87	100.00	それ以外	0.00 ~ 8.87	2.10	10.60	それ以外	1.00	5.00 ~ 12.68	100.00	それ以外	5.00 ~ 19.03	2.10	10.60
5	100kN/m ² を超える	1.00	0.00 ~ 1.65	125.23	3mを超える	— ~ —	—	—	100kN/m ² を超える	1.00	11.29 ~ 19.16	125.23	3mを超える	— ~ —	—	—
	それ以外	1.00	1.65 ~ 9.43	100.00	それ以外	0.00 ~ 9.43	2.19	11.07	それ以外	1.00	5.00 ~ 11.29	100.00	それ以外	5.00 ~ 19.16	2.19	11.07
6	100kN/m ² を超える	1.00	0.00 ~ 2.89	145.76	3mを超える	— ~ —	—	—	100kN/m ² を超える	1.00	10.95 ~ 24.51	145.76	3mを超える	— ~ —	—	—
	それ以外	1.00	2.89 ~ 10.67	100.00	それ以外	0.00 ~ 10.67	2.90	14.63	それ以外	1.00	5.00 ~ 10.95	100.00	それ以外	5.00 ~ 24.51	2.90	14.63
7	100kN/m ² を超える	1.00	0.00 ~ 1.93	129.70	3mを超える	— ~ —	—	—	100kN/m ² を超える	1.00	12.67 ~ 35.00	129.70	3mを超える	— ~ —	—	—
	それ以外	1.00	1.93 ~ 9.71	100.00	それ以外	0.00 ~ 9.71	2.79	14.10	それ以外	1.00	5.00 ~ 12.67	100.00	それ以外	5.00 ~ 35.00	2.79	14.10
8	100kN/m ² を超える	1.00	0.00 ~ 2.38	137.12	3mを超える	— ~ —	—	—	100kN/m ² を超える	1.00	11.81 ~ 37.88	137.12	3mを超える	— ~ —	—	—
	それ以外	1.00	2.38 ~ 10.16	100.00	それ以外	0.00 ~ 10.16	2.85	14.43	それ以外	1.00	5.00 ~ 11.81	100.00	それ以外	5.00 ~ 37.88	2.85	14.43
9	100kN/m ² を超える	1.00	0.00 ~ 3.00	147.64	3mを超える	0.00 ~ 0.99	3.44	17.39	100kN/m ² を超える	1.00	10.95 ~ 40.41	147.64	3mを超える	40.00 ~ 40.41	3.44	17.39
	それ以外	1.00	3.00 ~ 10.78	100.00	それ以外	0.99 ~ 10.78	3.00	15.16	それ以外	1.00	5.00 ~ 10.95	100.00	それ以外	5.00 ~ 40.00	3.00	15.16
10	100kN/m ² を超える	1.00	0.00 ~ 2.99	147.52	3mを超える	0.00 ~ 0.95	3.42	17.27	100kN/m ² を超える	1.00	11.06 ~ 48.52	147.52	3mを超える	40.00 ~ 48.52	3.42	17.27
	それ以外	1.00	2.99 ~ 10.78	100.00	それ以外	0.95 ~ 10.78	3.00	15.16	それ以外	1.00	5.00 ~ 11.06	100.00	それ以外	5.00 ~ 40.00	3.00	15.16
11	100kN/m ² を超える	1.00	0.00 ~ 2.61	140.96	3mを超える	0.00 ~ 0.80	3.34	16.87	100kN/m ² を超える	1.00	11.56 ~ 45.43	140.96	3mを超える	40.00 ~ 45.43	3.34	16.87
	それ以外	1.00	2.61 ~ 10.39	100.00	それ以外	0.80 ~ 10.39	3.00	15.16	それ以外	1.00	5.00 ~ 11.56	100.00	それ以外	5.00 ~ 40.00	3.00	15.16
12	100kN/m ² を超える	1.00	0.00 ~ 2.81	144.38	3mを超える	— ~ —	—	—	100kN/m ² を超える	1.00	11.11 ~ 36.99	144.38	3mを超える	— ~ —	—	—
	それ以外	1.00	2.81 ~ 10.59	100.00	それ以外	0.00 ~ 10.59	2.94	14.86	それ以外	1.00	5.00 ~ 11.11	100.00	それ以外	5.00 ~ 36.99	2.94	14.86
13	100kN/m ² を超える	1.00	0.00 ~ 1.71	126.23	3mを超える	— ~ —	—	—	100kN/m ² を超える	1.00	12.46 ~ 25.90	126.23	3mを超える	— ~ —	—	—
	それ以外	1.00	1.71 ~ 9.50	100.00	それ以外	0.00 ~ 9.50	2.71	13.68	それ以外	1.00	5.00 ~ 12.46	100.00	それ以外	5.00 ~ 25.90	2.71	13.68
14	100kN/m ² を超える	1.00	0.00 ~ 1.62	124.76	3mを超える	— ~ —	—	—	100kN/m ² を超える	1.00	12.68 ~ 25.73	124.76	3mを超える	— ~ —	—	—
	それ以外	1.00	1.62 ~ 9.40	100.00	それ以外	0.00 ~ 9.40	2.69	13.61	それ以外	1.00	5.00 ~ 12.68	100.00	それ以外	5.00 ~ 25.73	2.69	13.61
15	100kN/m ² を超える	1.00	0.00 ~ 0.47	106.95	3mを超える	— ~ —	—	—	100kN/m ² を超える	1.00	11.65 ~ 13.40	106.95	3mを超える	— ~ —	—	—
	それ以外	1.00	0.47 ~ 8.25	100.00	それ以外	0.00 ~ 8.25	1.99	10.04	それ以外	1.00	5.00 ~ 11.65	100.00	それ以外	5.00 ~ 13.40	1.99	10.04

急傾斜地の崩壊区域調書

様式3-2 建築物に作用すると想定される衝撃に関する事項(2/2)

調査年度	平成30年度
------	--------

急傾斜地の位置		箇所番号 158B1100			箇所名 千刈-1				所在地 大船渡市猪川町千刈							
横断 測線 番号	急傾斜地の下端に隣接する土地								急傾斜地内							
	土石等の移動の高さと力の大きさ				土石等の堆積高さとの大きさ				土石等の移動の高さと力の大きさ				土石等の堆積高さとの大きさ			
	区分	高さ (m)	下端からの距離 (m)	力の大きさ (kN/m ²)	区分	下端からの水平 距離(m)	高さ (m)	力の大きさ (kN/m ²)	区分	高さ (m)	上端からの比高 (m)	力の大きさ (kN/m ²)	区分	上端からの比高 (m)	高さ (m)	力の大きさ (kN/m ²)
16	100kN/m ² を超える	1.00	0.00 ~ 0.98	114.77	3mを超える	— ~ —	—	—	100kN/m ² を超える	1.00	10.85 ~ 14.22	114.77	3mを超える	— ~ —	—	—
	それ以外	1.00	0.98 ~ 8.77	100.00	それ以外	0.00 ~ 8.77	2.07	10.47	それ以外	1.00	5.00 ~ 10.85	100.00	それ以外	5.00 ~ 14.22	2.07	10.47
	100kN/m ² を超える		~		3mを超える	~			100kN/m ² を超える		~		3mを超える	~		
	それ以外		~		それ以外	~			それ以外		~		それ以外	~		
	100kN/m ² を超える		~		3mを超える	~			100kN/m ² を超える		~		3mを超える	~		
	それ以外		~		それ以外	~			それ以外		~		それ以外	~		
	100kN/m ² を超える		~		3mを超える	~			100kN/m ² を超える		~		3mを超える	~		
	それ以外		~		それ以外	~			それ以外		~		それ以外	~		
	100kN/m ² を超える		~		3mを超える	~			100kN/m ² を超える		~		3mを超える	~		
	それ以外		~		それ以外	~			それ以外		~		それ以外	~		
	100kN/m ² を超える		~		3mを超える	~			100kN/m ² を超える		~		3mを超える	~		
	それ以外		~		それ以外	~			それ以外		~		それ以外	~		
	100kN/m ² を超える		~		3mを超える	~			100kN/m ² を超える		~		3mを超える	~		
	それ以外		~		それ以外	~			それ以外		~		それ以外	~		
	100kN/m ² を超える		~		3mを超える	~			100kN/m ² を超える		~		3mを超える	~		
	それ以外		~		それ以外	~			それ以外		~		それ以外	~		
	100kN/m ² を超える		~		3mを超える	~			100kN/m ² を超える		~		3mを超える	~		
	それ以外		~		それ以外	~			それ以外		~		それ以外	~		
	100kN/m ² を超える		~		3mを超える	~			100kN/m ² を超える		~		3mを超える	~		
	それ以外		~		それ以外	~			それ以外		~		それ以外	~		