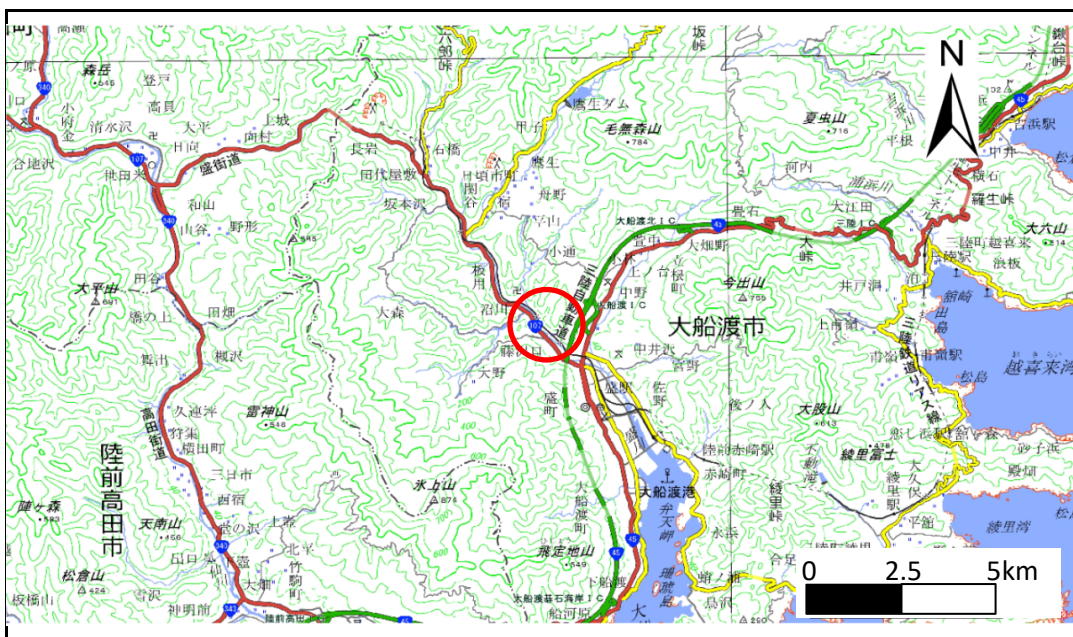


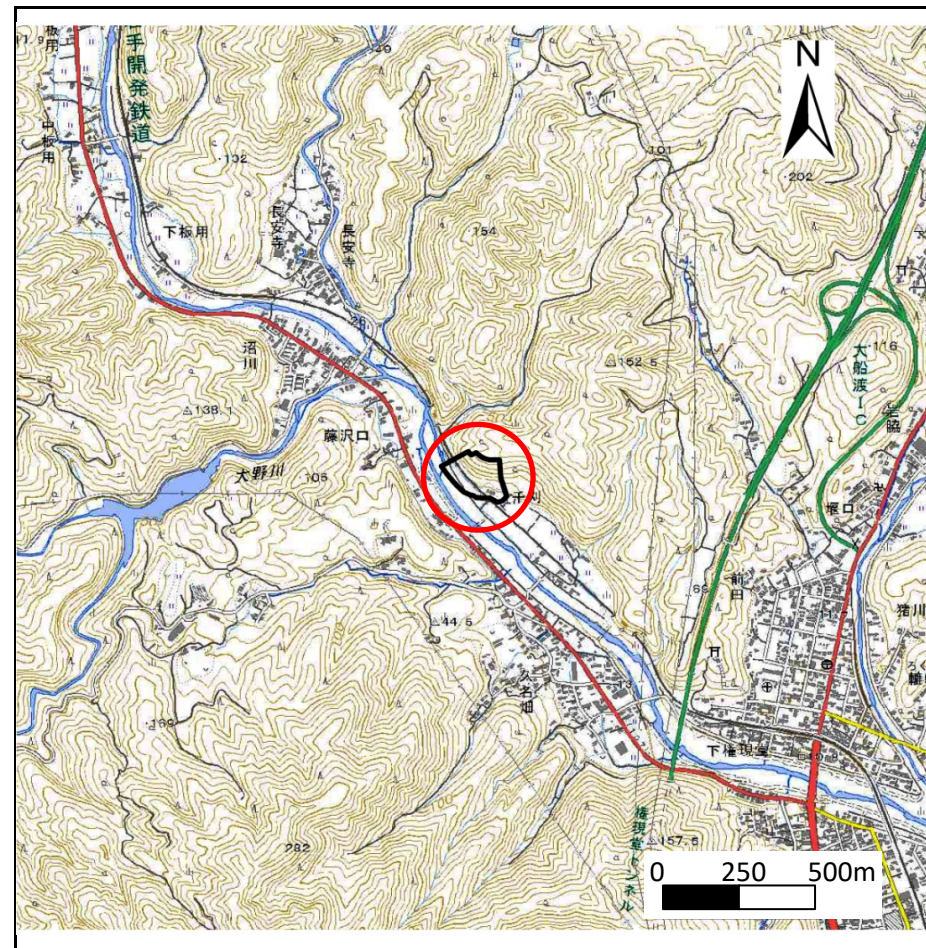
土砂災害防止に関する基礎調査(急傾斜地の崩壊)

表紙 概況、位置図

自然現象の種類	急傾斜地の崩壊
箇所番号	158B1099
箇所名	千刈
所在地	大船渡市猪川町千刈
調査機関	沿岸広域振興局土木部大船渡土木センター



位置図(S=1:200,000)



概況図(S=1:25,000)

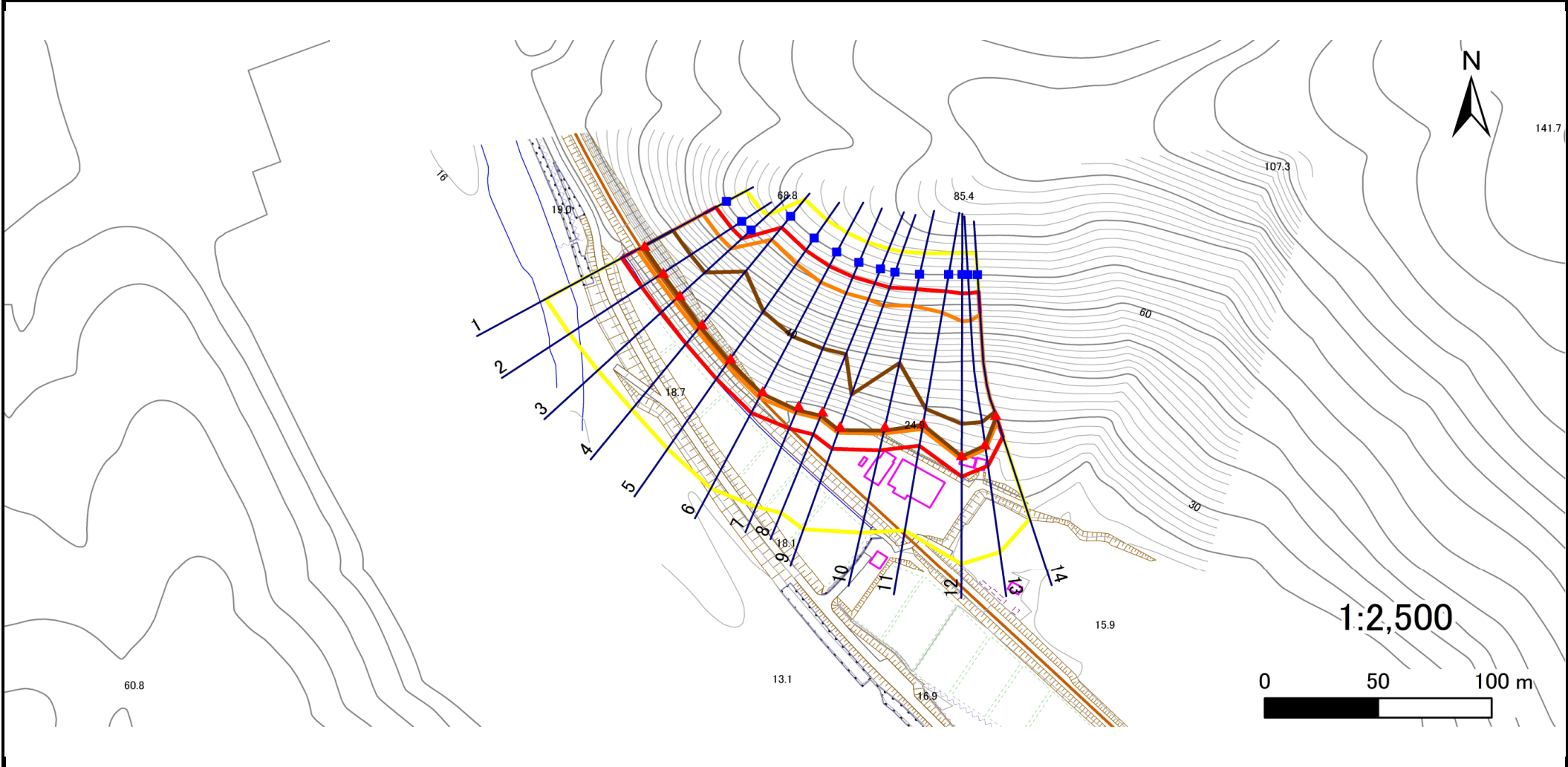
国土地理院の数値地図200000地図画像『一関』及び数値地図25000地図画像『大船渡』を掲載

急傾斜地の崩壊区域調査

様式3-1 危害のおそれのある土地、著しい危害のおそれのある土地の設定図

調査年度	#REF!
------	-------

急傾斜地の位置	箇所番号	158B1099	箇所名	千刈	所在地	大船渡市猪川町千刈
---------	------	----------	-----	----	-----	-----------



凡例	■ 上端	— 横断測線	— 危害のおそれのある土地の区域	— 土石等の移動による力が100kN/m ² を超える範囲
	▲ 下端	— 横断測線	— 著しい危害のおそれのある土地の区域	— 土石等の堆積高が3mを超える範囲

急傾斜地の崩壊区域調査

様式3-2 建築物に作用すると想定される衝撃に関する事項(1/1)

調査年度	平成30年度
------	--------

急傾斜地の位置		箇所番号			箇所名				所在地							
		158B1099			千刈				大船渡市猪川町千刈							
横断 測線 番号	急傾斜地の下端に隣接する土地								急傾斜地内							
	土石等の移動の高さと力の大きさ				土石等の堆積高さとの大きさ				土石等の移動の高さと力の大きさ				土石等の堆積高さとの大きさ			
	区分	高さ (m)	下端からの距離 (m)	力の大きさ (kN/m ²)	区分	下端からの水平 距離(m)	高さ (m)	力の大きさ (kN/m ²)	区分	高さ (m)	上端からの比高 (m)	力の大きさ (kN/m ²)	区分	上端からの比高 (m)	高さ (m)	力の大きさ (kN/m ²)
1	100kN/m ² を超える	1.00	0.00 ~ 3.73	160.57	3mを超える	0.00 ~ 0.68	3.40	17.18	100kN/m ² を超える	1.00	11.04 ~ 38.15	160.57	3mを超える	25.00 ~ 38.15	3.40	17.18
	それ以外	1.00	3.73 ~ 11.52	100.00	それ以外	0.68 ~ 11.52	3.00	15.16	それ以外	1.00	5.00 ~ 11.04	100.00	それ以外	5.00 ~ 25.00	3.00	15.16
2	100kN/m ² を超える	1.00	0.00 ~ 3.74	160.71	3mを超える	0.00 ~ 0.67	3.39	17.15	100kN/m ² を超える	1.00	11.01 ~ 38.32	160.71	3mを超える	25.00 ~ 38.32	3.39	17.15
	それ以外	1.00	3.74 ~ 11.52	100.00	それ以外	0.67 ~ 11.52	3.00	15.16	それ以外	1.00	5.00 ~ 11.01	100.00	それ以外	5.00 ~ 25.00	3.00	15.16
3	100kN/m ² を超える	1.00	0.00 ~ 3.75	160.94	3mを超える	0.00 ~ 0.60	3.35	16.91	100kN/m ² を超える	1.00	10.84 ~ 38.50	160.94	3mを超える	25.00 ~ 38.50	3.35	16.91
	それ以外	1.00	3.75 ~ 11.54	100.00	それ以外	0.60 ~ 11.54	3.00	15.16	それ以外	1.00	5.00 ~ 10.84	100.00	それ以外	5.00 ~ 25.00	3.00	15.16
4	100kN/m ² を超える	1.00	0.00 ~ 3.74	160.65	3mを超える	0.00 ~ 1.36	3.66	18.52	100kN/m ² を超える	1.00	10.53 ~ 48.82	160.65	3mを超える	25.00 ~ 48.82	3.66	18.52
	それ以外	1.00	3.74 ~ 11.52	100.00	それ以外	1.36 ~ 11.52	3.00	15.16	それ以外	1.00	5.00 ~ 10.53	100.00	それ以外	5.00 ~ 25.00	3.00	15.16
5	100kN/m ² を超える	1.00	0.00 ~ 3.59	157.96	3mを超える	0.00 ~ 1.25	3.60	18.17	100kN/m ² を超える	1.00	10.56 ~ 49.23	157.96	3mを超える	30.00 ~ 49.23	3.60	18.17
	それ以外	1.00	3.59 ~ 11.37	100.00	それ以外	1.25 ~ 11.37	3.00	15.16	それ以外	1.00	5.00 ~ 10.56	100.00	それ以外	5.00 ~ 30.00	3.00	15.16
6	100kN/m ² を超える	1.00	0.00 ~ 3.27	152.36	3mを超える	0.00 ~ 1.08	3.49	17.63	100kN/m ² を超える	1.00	10.77 ~ 49.65	152.36	3mを超える	30.00 ~ 49.65	3.49	17.63
	それ以外	1.00	3.27 ~ 11.05	100.00	それ以外	1.08 ~ 11.05	3.00	15.16	それ以外	1.00	5.00 ~ 10.77	100.00	それ以外	5.00 ~ 30.00	3.00	15.16
7	100kN/m ² を超える	1.00	0.00 ~ 3.37	154.17	3mを超える	0.00 ~ 2.03	3.89	19.64	100kN/m ² を超える	1.00	10.69 ~ 50.03	154.17	3mを超える	30.00 ~ 50.03	3.89	19.64
	それ以外	1.00	3.37 ~ 11.16	100.00	それ以外	2.03 ~ 11.16	3.00	15.16	それ以外	1.00	5.00 ~ 10.69	100.00	それ以外	5.00 ~ 30.00	3.00	15.16
8	100kN/m ² を超える	1.00	0.00 ~ 3.44	155.39	3mを超える	0.00 ~ 2.06	3.91	19.76	100kN/m ² を超える	1.00	10.64 ~ 50.27	155.39	3mを超える	30.00 ~ 50.27	3.91	19.76
	それ以外	1.00	3.44 ~ 11.23	100.00	それ以外	2.06 ~ 11.23	3.00	15.16	それ以外	1.00	5.00 ~ 10.64	100.00	それ以外	5.00 ~ 30.00	3.00	15.16
9	100kN/m ² を超える	1.00	0.00 ~ 3.15	150.25	3mを超える	0.00 ~ 1.92	3.81	19.28	100kN/m ² を超える	1.00	10.89 ~ 50.45	150.25	3mを超える	40.00 ~ 50.45	3.81	19.28
	それ以外	1.00	3.15 ~ 10.93	100.00	それ以外	1.92 ~ 10.93	3.00	15.16	それ以外	1.00	5.00 ~ 10.89	100.00	それ以外	5.00 ~ 40.00	3.00	15.16
10	100kN/m ² を超える	1.00	0.00 ~ 3.48	156.09	3mを超える	0.00 ~ 2.08	3.92	19.82	100kN/m ² を超える	1.00	10.62 ~ 51.43	156.09	3mを超える	30.00 ~ 51.43	3.92	19.82
	それ以外	1.00	3.48 ~ 11.27	100.00	それ以外	2.08 ~ 11.27	3.00	15.16	それ以外	1.00	5.00 ~ 10.62	100.00	それ以外	5.00 ~ 30.00	3.00	15.16
11	100kN/m ² を超える	1.00	0.00 ~ 2.78	143.96	3mを超える	0.00 ~ 0.88	3.38	17.07	100kN/m ² を超える	1.00	11.28 ~ 44.23	143.96	3mを超える	40.00 ~ 44.23	3.38	17.07
	それ以外	1.00	2.78 ~ 10.57	100.00	それ以外	0.88 ~ 10.57	3.00	15.16	それ以外	1.00	5.00 ~ 11.28	100.00	それ以外	5.00 ~ 40.00	3.00	15.16
12	100kN/m ² を超える	1.00	0.00 ~ 2.14	133.20	3mを超える	0.00 ~ 0.61	3.25	16.41	100kN/m ² を超える	1.00	12.48 ~ 48.40	133.20	3mを超える	40.00 ~ 48.40	3.25	16.41
	それ以外	1.00	2.14 ~ 9.93	100.00	それ以外	0.61 ~ 9.93	3.00	15.16	それ以外	1.00	5.00 ~ 12.48	100.00	それ以外	5.00 ~ 40.00	3.00	15.16
13	100kN/m ² を超える	1.00	0.00 ~ 2.18	133.80	3mを超える	0.00 ~ 0.63	3.26	16.45	100kN/m ² を超える	1.00	12.37 ~ 46.01	133.80	3mを超える	40.00 ~ 46.01	3.26	16.45
	それ以外	1.00	2.18 ~ 9.96	100.00	それ以外	0.63 ~ 9.96	3.00	15.16	それ以外	1.00	5.00 ~ 12.37	100.00	それ以外	5.00 ~ 40.00	3.00	15.16
14	100kN/m ² を超える	1.00	0.00 ~ 2.62	141.21	3mを超える	0.00 ~ 0.82	3.35	16.93	100kN/m ² を超える	1.00	11.47 ~ 40.94	141.21	3mを超える	40.00 ~ 40.94	3.35	16.93
	それ以外	1.00	2.62 ~ 10.41	100.00	それ以外	0.82 ~ 10.41	3.00	15.16	それ以外	1.00	5.00 ~ 11.47	100.00	それ以外	5.00 ~ 40.00	3.00	15.16
	100kN/m ² を超える		~		3mを超える	~			100kN/m ² を超える		~		3mを超える	~		
	それ以外		~		それ以外	~			それ以外		~		それ以外	~		